

dreame

Dreame T30 NEO
Odkurzacz bezprzewodowy
Instrukcja obsługi

Instrukcje dotyczące bezpieczeństwa

Aby uniknąć wypadków, w tym porażenia prądem lub pożaru spowodowanego niewłaściwym użytkowaniem, należy uważnie przeczytać niniejszą instrukcję przed rozpoczęciem użytkowania i zachować ją na przyszłość.

Ostrzeżenie

Ten produkt może być używany przez dzieci w wieku od 8 lat i powyżej oraz osoby z wadami fizycznymi, sensorycznymi, intelektualnymi, z ograniczonym doświadczeniem lub wiedzą, pod nadzorem rodzica lub opiekuna, w celu zapewnienia bezpiecznej obsługi i uniknięcia ryzyka zagrożeń. Czyszczenie i konserwacja nie powinny być wykonywane przez dzieci bez nadzoru.

Odkurzacz nie jest zabawką. Dzieci nie powinny bawić się ani obsługiwać tego produktu. Należy zachować ostrożność podczas używania odkurzacza w pobliżu dzieci. Nie należy pozwalać dzieciom na czyszczenie lub konserwację odkurzacza bez nadzoru rodzica lub opiekuna.

Nie należy używać odkurzacza na zewnątrz lub na mokrych powierzchniach. Należy używać odkurzacza tylko na suchych powierzchniach wewnątrz pomieszczeń. Nie należy dotykać wtyczki ani żadnej części odkurzacza mokrymi rękami.

Aby zmniejszyć ryzyko pożaru, eksplozji lub obrażeń, przed użyciem sprawdź, czy akumulator litowy i adapter do ładowania są nieszkodzone. Nie należy używać odkurzacza, jeżeli akumulator litowy lub ładowarka są uszkodzone.

Inteligentna szczotka wielofunkcyjna, akumulator, metalowy wtyk i odkurzacz przewodzą prąd elektryczny i nie należy zanurzać ich w wodzie lub innej cieczy. Po czyszczeniu należy wysuszyć wszystkie filtry.

Należy zapobiegać obrażeniom spowodowanym przez ruchome części. Przed czyszczeniem inteligentnej szczotki wielofunkcyjnej należy wyłączyć odkurzacz. Inteligentna szczotka wielofunkcyjna, pojemnik na brud i filtr muszą być prawidłowo zainstalowane przed użyciem odkurzacza.

Należy używać tylko oryginalnego adaptera do ładowania. Nigdy nie należy używać nieoryginalnego adaptera, ponieważ może to spowodować zapalenie się akumulatora litowego.

Nie należy używać odkurzacza do zbierania łatwopalnych lub wybuchowych płynów, takich jak benzyna, wybielacz, amoniak, środki do czyszczenia kanalizacji lub inne płyny.

Nie należy używać odkurzacza do zbierania ostrych lub twardych przedmiotów, takich jak szkło, gwoździe, śruby lub monety, które mogą uszkodzić urządzenie.

Nie należy używać odkurzacza do zbierania cząstek suchego tynku, popiołu z kominka lub palących się materiałów.

Nie należy używać odkurzacza do zbierania cząstek suchej zabudowy, popiołu z kominka lub materiałów palących się, takich jak węgiel, niedopałki papierosów lub zapałki.

Przed użyciem należy sprawdzić obszar, który ma być czyszczony. Przed czyszczeniem inteligentnej szczotki wielofunkcyjnej należy wyłączyć odkurzacz. Inteligentna szczotka wielofunkcyjna, pojemnik na brud i filtr muszą być prawidłowo zainstalowane przed użyciem odkurzacza. Aby zapobiec zablokowaniu otworów odkurzacza, należy usunąć większe rozmiary papieru, plastikowy materiał lub ostre przedmioty (takie jak szkło, gwoździe, śruby, monety itp.) oraz wszelkie przedmioty większe niż otwory odkurzacza.

Należy trzymać włosy, luźne ubrania, palce i inne części ciała z dala od otworów odkurzacza i ruchomych części odkurzacza. Nie należy kierować węża, rączki lub narzędzi do oczu lub uszu ani wkładać ich do ust.

Nie należy wkładać żadnych przedmiotów do otworów odkurzacza. Nie należy używać odkurzacza z zatkany otworem. Nie wolno usuwać kłaczek, włosów lub innych przedmiotów, które mogą ograniczyć przepływ powietrza.

Nie należy opierać odkurzacza o krzesło, stół lub inną niestabilną powierzchnię, ponieważ może to spowodować uszkodzenie lub obrażenia ciała. Jeśli odkurzacz zostanie uszkodzony przez przewrócenie lub w inny sposób nie działa prawidłowo, skontaktuj się z naszym autoryzowanym serwisem.

Nigdy nie należy próbować demontować urządzenia na własną rękę.

Należy ściśle przestrzegać wszystkich wskazówek zawartych w instrukcji obsługi dotyczących ładowania akumulatora. Niewłaściwe ładowanie akumulatora w określonym zakresie temperatur może spowodować jego uszkodzenie.

Proszę zachować szczególną ostrożność podczas używania odkurzacza do czyszczenia schodów.

Upewnij się, że odkurzacz jest odłączony od zasilania, gdy nie jest używany przez dłuższy czas, jak również przed przystąpieniem do konserwacji lub naprawy.

Nie należy instalować, ładować ani używać tego produktu na zewnątrz, w łazienkach ani wokół basenu.

Ostrzeżenie o zagrożeniu pożarowym: Nie należy stosować żadnego rodzaju środków zapachowych na filtr odkurzacza. Tego typu produkty zawierają łatwopalne substancje chemiczne, które mogą spowodować zapalenie się odkurzacza.

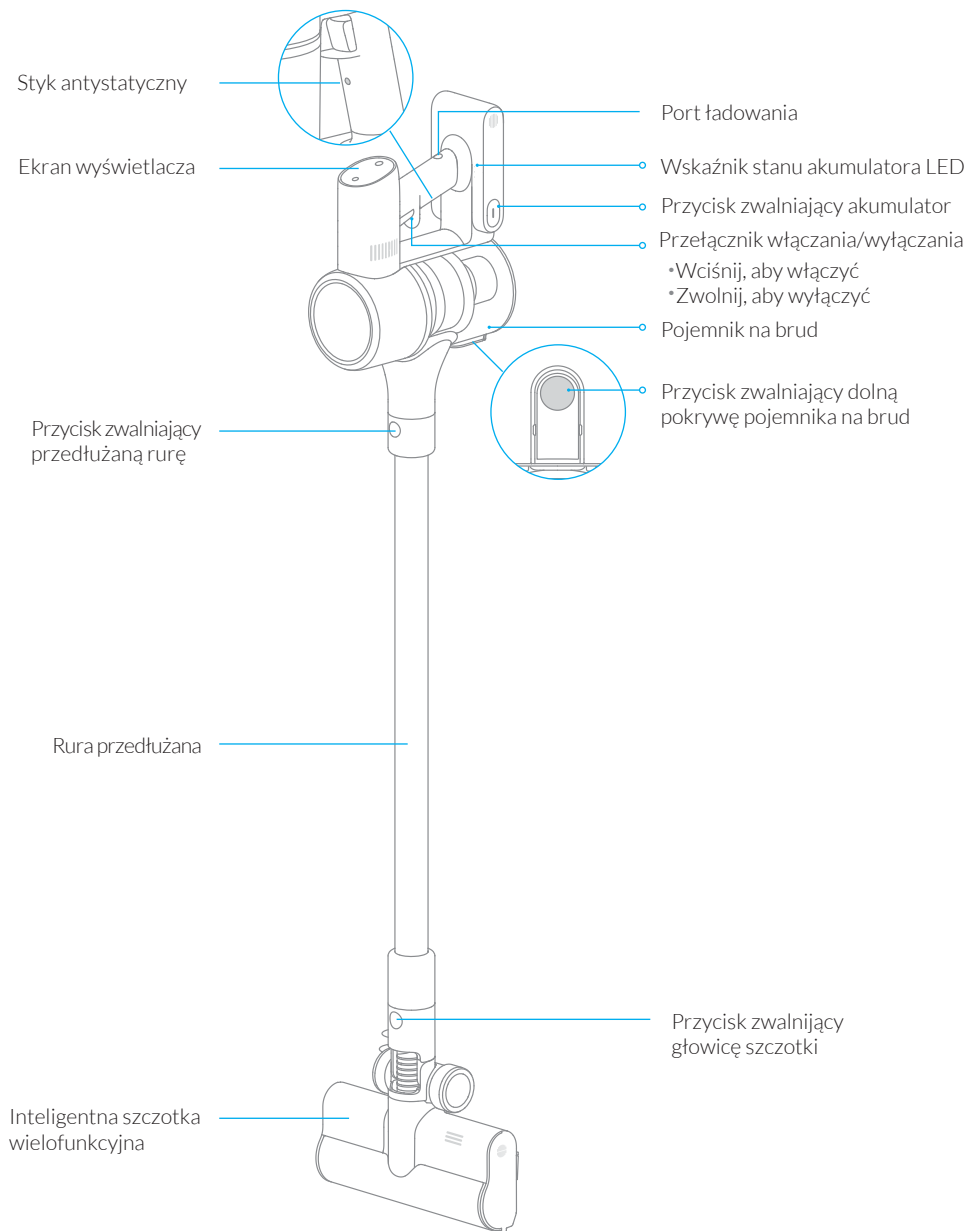
Ten produkt jest przeznaczony wyłącznie do użytku domowego.

Należy używać tylko oryginalnej ładowarki (Model YLS0251B-E300080 (UE) / YLS0241A-U300080 (UK) / YLS0241A-A300080 (AU)). Nieprzestrzeżenie tego zalecenia może spowodować zapalenie się akumulatora litowo-jonowego.

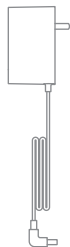
Należy używać wyłącznie zatwierdzonego typu akumulatora (model P2032-7S1P-BW). Nieprzestrzeżenie tego zalecenia może spowodować zapalenie się akumulatora litowo-jonowego.

Konstrukcja produktu

Nazwy części



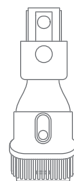
Akcesoria



Ładowarka



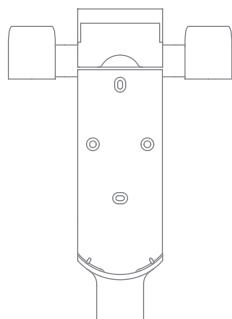
Dysza szczelinowa



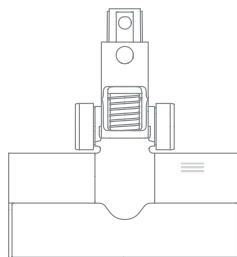
Dysza szczotkowa 2 w 1



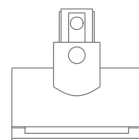
Rura przedłużana



Uchwyt do przechowywania i ładowania 2 w 1
(Zawiera 2 x śruby, wtyczki ścienne x2, szablon montażowy)

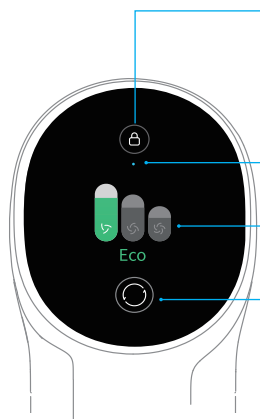


Inteligentna szczotka wielofunkcyjna



Mini szczotka elektryczna

Przedstawienie ekranu wyświetlacza



Elektroniczna blokada / resetowanie filtra

- Naciśnij krótko, aby wejść/wyjść z blokady
- Naciśnij i przytrzymaj przez 1,5 sekundy, aby wejść do interfejsu resetowania filtra

Status blokady



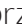
Status poziomu ssania

Przełączanie poziomu ssania

- Naciśnij krótko, aby przełączyć poziom ssania


Uwaga: Jeśli odkurzacz nie może normalnie pracować, na wyświetlaczu pojawi się komunikat o błędzie. Proszę zapoznać się z częścią dotyczącą rozwiązywania problemów.

Wybieranie języka

Naciśnij i przytrzymaj przycisk  przez 3 sekundy, aby otworzyć listę języków, a następnie naciśnij  i wybierz odpowiedni. Naciśnij i przytrzymaj przycisk  przez 3 sekundy, aby użyć wybranego języka.

Uwaga: Ekran wyświetlacza powróci do strony głównej, jeśli przez ponad 15 sekund nie zostanie wykonana żadna czynność.

Przełączanie poziomu ssania

Naciśnij przycisk , aby przełączać między trzema poziomami ssania: eco, med/auto i turbo.

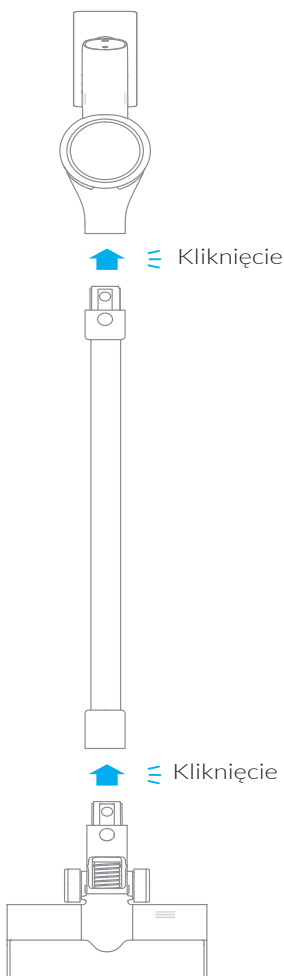
Odpowiedni poziom ssania zostanie podświetlony na ekranie wyświetlacza. Tylko podczas korzystania z inteligentnej szczoteczki wielofunkcyjnej zostanie włączony tryb automatyczny, a na ekranie pojawi się powiadomienie "Auto". Odkurzacz będzie wtedy automatycznie przełączać poziom ssania pomiędzy podłogą/płytkami, a dywanem.

Uwaga:

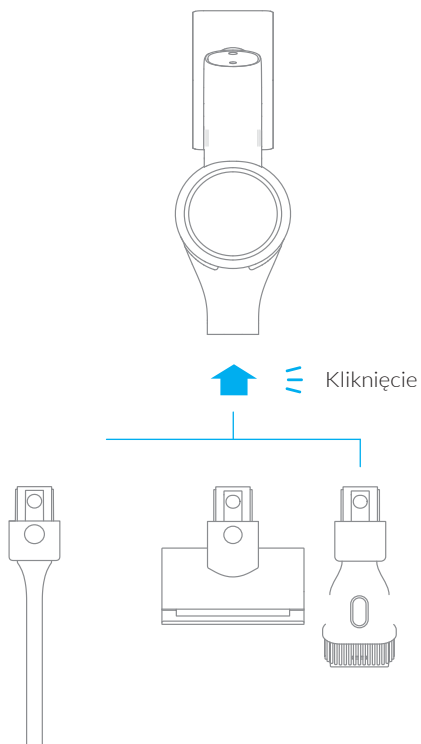
- Zatrzymaj odkurzacza w dowolnym momencie podczas sprzątania. Po ponownym uruchomieniu będzie on nadal używał ostatnio wybranego poziomu ssania po ponownym uruchomieniu.
- Podłączenie inteligentnej szczotki wielofunkcyjnej do odkurzacza spowoduje włączenie trybu Auto. W tym trybie, odkurzacza może automatycznie dostosować poziom ssania

Montaż

Ilustracja montażu odkurzacza



Ilustracja montażu akcesoriów odkurzacza



Montaż

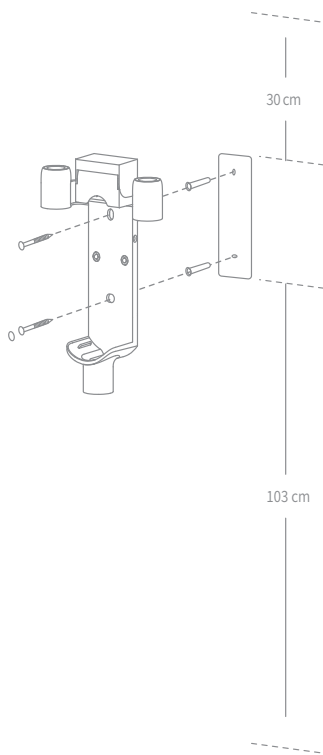
Ilustracja montażu uchwytu do ładowania i przechowywania 2 w 1

Uchwyt do ładowania i przechowywania 2 w 1 jest akcesorium opcjonalnym. Można go zainstalować w zależności od swoich potrzeb.

1. Uchwyt do ładowania i przechowywania 2 w 1 powinien być zainstalowany w chłodnym, suchym miejscu, w pobliżu którego znajduje się gniazdko elektryczne. Przed instalacją upewnij się, że w przestrzeni bezpośrednio za uchwytem nie ma przewodów elektrycznych.

2. Spód naklejki szablonu montażowego powinien być wypoziomowany i znajdować się na wysokości co najmniej 103cm od podłoża, a nad jej górną częścią powinno znajdować się co najmniej 30cm* wolnej przestrzeni. (*30cm: Pozostaw wystarczająco dużo miejsca na wypadek konieczności dokupienia wymiennego akumulatora w przyszłości).

3. Użyj wiertarki elektrycznej z wiertłem 8 mm, aby wywiercić otwór w każdym z otworów zaznaczonych na naklejce. Następnie włóż wtyczkę ścienną do każdego otworu.

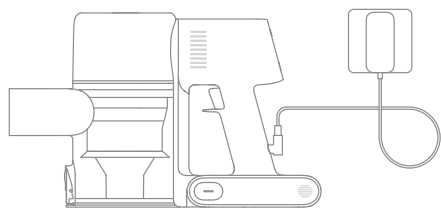


Ładowanie

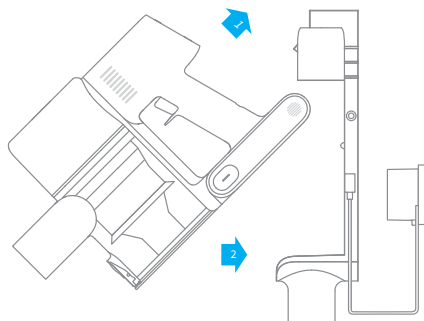
Przed pierwszym użyciem odkurzacza należy go całkowicie naładować. Uwaga: Pełne ładowanie trwa około 4 godzin. Odkurzanie w trybie Turbo przez dłuższy czas spowoduje nagrzewanie się akumulatora, co wydłuży czas ładowania. Pozwól odkurzaczowi ostygnąć przez 30 minut przed ładowaniem.

Metody ładowania

Ładowanie odkurzacza za pomocą ładowarki



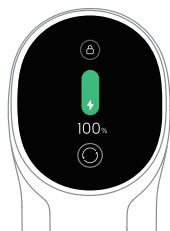
Ładowanie odkurzacza w uchwycie ładującym



Wyświetlanie stanu akumulatora

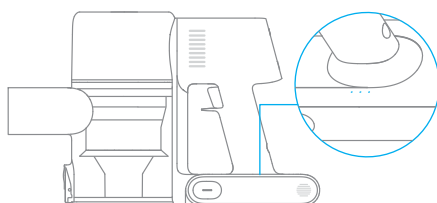
Ekran wyświetlacza

Liczba na ekranie wyświetlacza przedstawia aktualny poziom naładowania akumulatora w procentach podczas ładowania. Gdy liczba zmieni się w 100, akumulator jest w pełni naładowany.



Wskaźnik LED stanu akumulatora

Podczas ładowania trzy wskaźniki migają, a następnie świecą jasno w sposób ciągły, kolejno w zależności od stanu akumulatora. Po zakończeniu ładowania, trzy wskaźniki świecą światłem ciągłym.



Uwaga: Po naładowaniu, wskaźnik wyłączy się po 5 minutach, a odkurzacz przejdzie w tryb oszczędzania energii.

Użytkowanie

Metody działania

Istnieją dwie metody działania odkurzacza, które można wybrać w zależności od potrzeb.

Metoda 1: Tryb czyszczenia nieciągłego

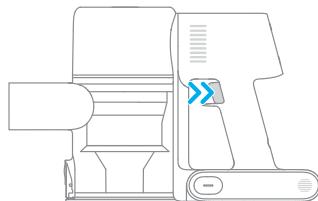
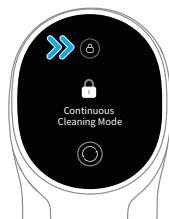
Naciśnij i przytrzymaj włącznik odkurzacza, aby rozpocząć pracę, i zwolnij go, aby zatrzymać natychmiast.



Metoda 2: Tryb czyszczenia ciągłego (blokada elektroniczna)

Kliknij przycisk blokady elektronicznej, aby przejść do trybu ciągłego czyszczenia, a następnie naciśnij krótko przełącznik odkurzacza, aby włączyć odkurzacz w trybie ciągłego czyszczenia.

Użyj blokady elektronicznej, aby uwolnić palce i uniknąć ich zmęczenia spowodowanego trzymaniem przełącznika.



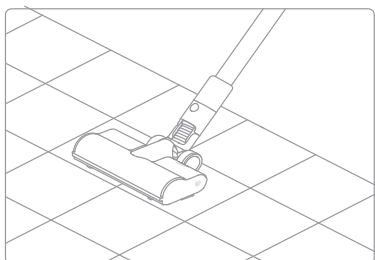
Uwaga:

- W tym trybie, naciśnij krótko przełącznik, aby zawiesić działanie lub rozpocząć je ponownie, a tryb pracy odkurzacza nie zmieni się.
- Kliknij ponownie blokadę elektroniczną, aby wyjść z trybu czyszczenia ciągłego.

Używanie różnych akcesoriów

Inteligentna szczotka wielofunkcyjna

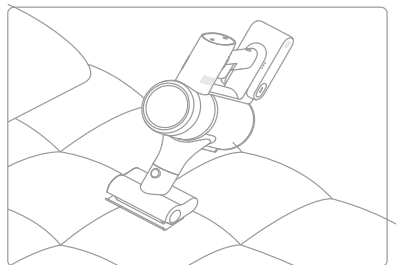
Do czyszczenia podłóg takich jak marmur, kafelki i dywanów o krótkim włosiu. Po włączeniu trybu Auto odkurzacza może automatycznie dostosować poziom ssania w zależności od rodzaju powierzchni.



Uwaga: Inteligentna szczotka wielofunkcyjna może być przymocowany bezpośrednio do odkurzacza.

Mini szczotka elektryczna

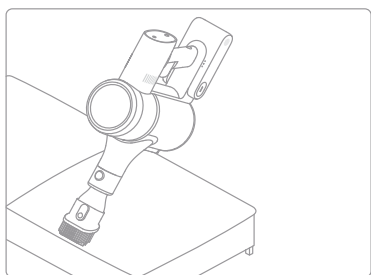
Do odkurzania brudu, sierści zwierząt domowych i innych uporczywych zanieczyszczeń z sof, pościeli i innych powierzchni tekstylnych.



Uwaga: Nie zaleca się odkurzania na delikatnych powierzchniach, takich jak jedwab.

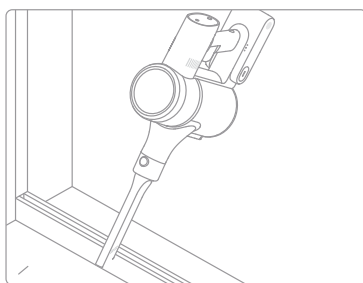
Dysza szczotkowa 2 w 1

Do odkurzania zasłon, klawiatur, sufitów, sof, wnętrza pojazdów, stolików do kawy itp.



Dysza szczelinowa

Odpowiednia do odkurzania szczelin, narożników drzwi i okien, schodów i innych trudno-dostępnych miejsc.



Pielęgnacja i konserwacja

Wskazówki:

1. Zawsze używaj oryginalnych części, aby nie utracić gwarancji.
2. Jeśli filtr lub dysza są zatkane, odkurzacz przestanie działać wkrótce po włączeniu. Oczyszczyć rurę, aby przywrócić funkcjonalność.
3. Jeżeli odkurzacz nie będzie używany przez dłuższy czas, należy go całkowicie naładować, odłączyć ładowarkę i przechowywać w chłodnym miejscu o niskiej wilgotności z dala od bezpośredniego światła słonecznego. Aby uniknąć nadmiernego rozładowania akumulatora, ładuj odkurzacz co najmniej raz na 3 miesiące.

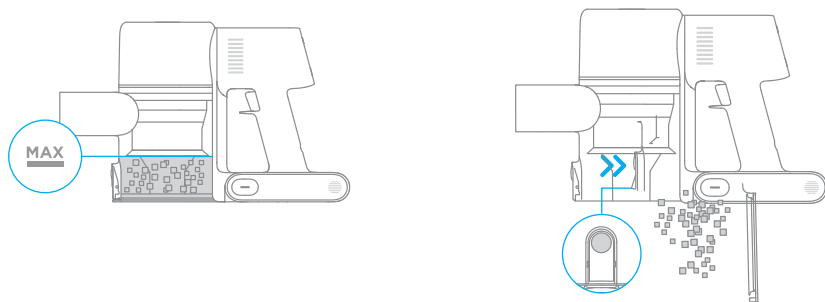
Czyszczenie odkurzacza

Wytrzyj odkurzacz miękką, suchą szmatką.

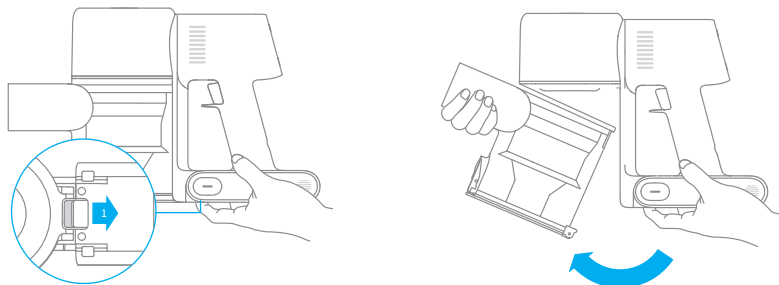
Czyszczenie komory na kurz, filtra wstępnego i głównego

Zdolność odkurzacza do czyszczenia będzie zmniejszona, jeśli pojemnik na brud zostanie wypełniony do znaku "MAX". Aby odzyskać wydajność, należy opróżnić pojemnik w odpowiednim czasie. Przed opróżnieniem pojemnika, upewnij się, że odkurzacz jest odłączony od zasilania i nie naciskaj jego przycisku.

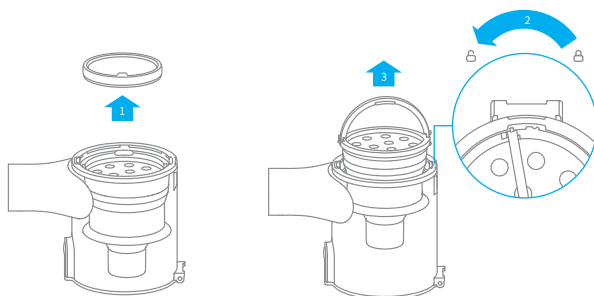
1. Naciśnij przycisk zwalniający dolną pokrywę pojemnika na brud, a następnie opróżnij jego zawartość.



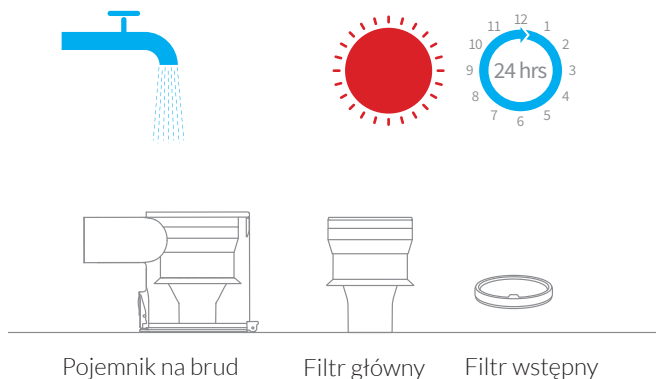
2. Popchnij przełącznik zwalniający pojemnik na brud w kierunku wskazanym przez strzałkę, a następnie delikatnie wyjmij pojemnik z odkurzacza.



3. Najpierw wyjmij filtr wstępny, następnie podnieś uchwyt filtra głównego i obróć go w kierunku przeciwnym do ruchu wskazówek zegara do oporu, a następnie pociągnij, aby wyjąć część.



4. Opłucz filtr główny, filtr wstępny i pojemnik na brud, aż będą czyste. Po umyciu susz na powietrzu przez co najmniej 24 godziny.



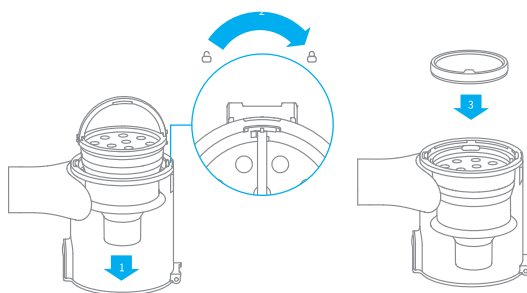
Uwaga:

- Zaleca się czyszczenie pojemnika na brud raz na miesiąc.
- Zaleca się czyszczenie filtra wstępnego przynajmniej raz na 3 miesiące, a filtra głównego przynajmniej raz na 6 miesięcy.

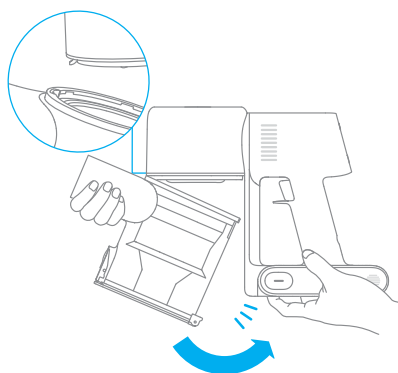
Instalowanie pojemnika na brud, filtra wstępnego i głównego

1. Włóż filtr główny pionowo do pojemnika na brud i upewnij się, że uchwyt filtra głównego znalazł się w szczelinie po lewej stronie pojemnika. Obróć uchwyt zgodnie z ruchem wskazówek zegara, aż do zablokowania, a następnie obróć uchwyt w dół.

2. Umieść filtr wstępny przednią stroną do góry w filtrze głównym.



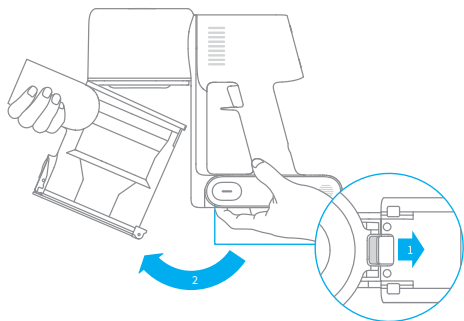
3. Lekko przechyl pojemnik na brud, aby jego szczelina wyrównała się z zaczepem na odkurzaczu. Następnie delikatnie popchnij pojemnik, aż zatrzaśnie się na swoim miejscu.



Czyszczenie filtra HEPA

Zaleca się czyszczenie filtra HEPA raz na 4 do 6 miesięcy.

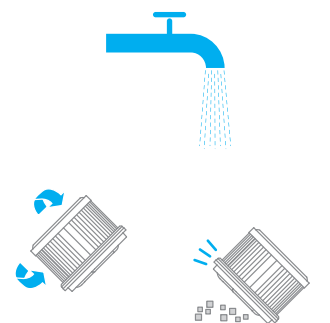
1. Wyjmij pojemnik na brud, jak pokazano na rysunku.



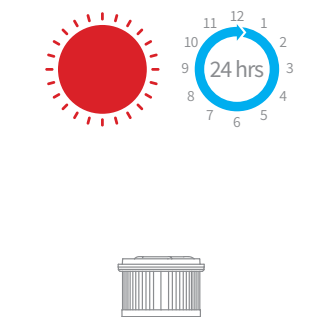
2. Wyjmij filtr HEPA z odkurzacza pociągając go w dół jak pokazano na rysunku.



3. Wyczyść filtr HEPA czystą wodą. Upewnij się, że obróciłeś filtr HEPA o 360°, aby dokładnie usunąć cały brud w filtrze. Lekko postukaj kilka razy w filtr, aby usunąć nadmiar zanieczyszczeń.



4. Pozostaw filtr HEPA do wyschnięcia na powietrzu przez 24 godziny.

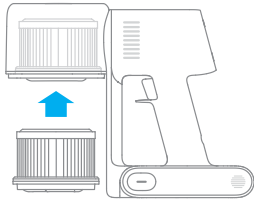


Uwaga:

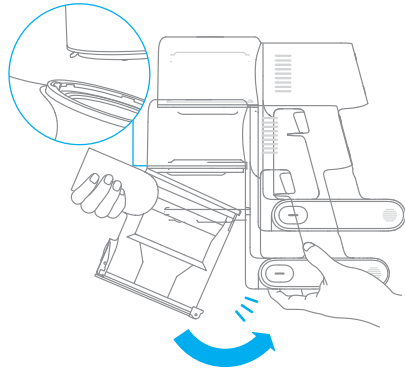
- Do mycia filtra używaj tylko czystej wody. Nie używaj detergentów.
- Nie próbuj czyścić filtra HEPA za pomocą szczotki lub palca.

Montaż filtra HEPA

1. Włóż filtr HEPA do odkurzacza i delikatnie dociśnij, jak pokazano na rysunku.

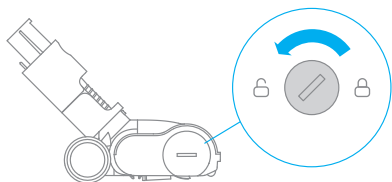


2. Ponownie zamontuj pojemnik na brud.

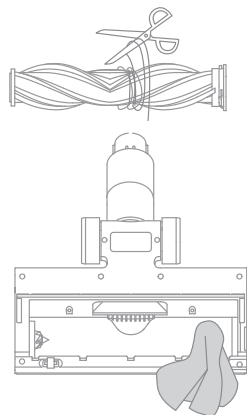


Czyszczenie Inteligentnej szczotki wielofunkcyjnej

1. Przekręć blokadę w kierunku przeciwnym do ruchu wskazówek zegara, aż do oporu, a następnie wyjmij szczotkę walcową z inteligentnej szczotki wielofunkcyjnej.



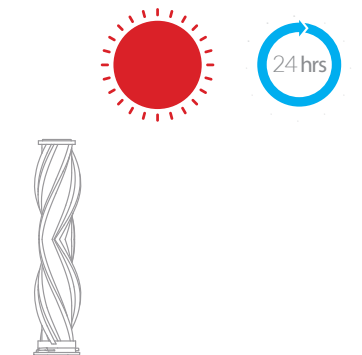
2. Użyj nożyczek, aby odciąć włosy i włókna, które przykleiły się do szczotki walcowej. Wytrzyj kurz z wycięcia i przezroczystej osłony za pomocą suchej ściereczki lub ręcznika papierowego. Dokładnie wysusz przed użyciem.



3. Jeśli jest zabrudzona, wypłucz szczotkę czystą wodą, aż będzie czysta.



4. Postaw szczotkę w pionowej na co najmniej 24 godziny, aż do całkowitego wyschnięcia.

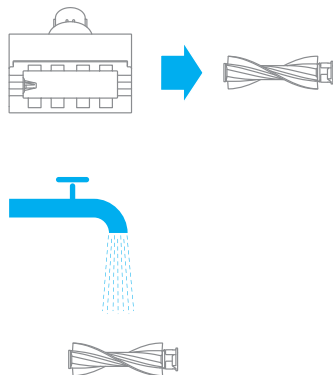


Czyszczenie mini szczoteczki elektrycznej

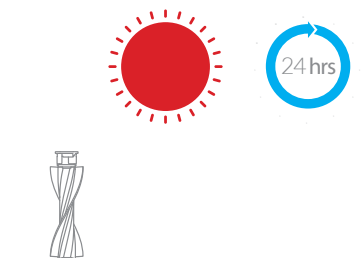
1. Za pomocą pokrętki, jak pokazano na ilustracji, obracaj blokadę w kierunku przeciwnym do ruchu wskazówek zegara, aż usłyszysz kliknięcie.



2. Po odblokowaniu szczotki, wyjmij ją z mini szczoteczki elektrycznej, a następnie opłucz i oczyść główkę szczotki.







3. Postaw szczotkę w pozycji pionowej w dobrze wentylowanym miejscu na co najmniej 24 godziny, aż do całkowitego wyschnięcia.



4. Gdy mini szczotka jest sucha, zamontuj ją ponownie, wykonując czynności demontażu w odwrotnej kolejności.



Specyfikacje

Odkurzacz			
Model	VTE1	Napięcie ładowania	30 V 
Moc znamionowa	450 W	Napięcie znamionowe	25.2 V 
Czas ładowania	Okolo 4 godzin	Pojemność znamionowa	2800 mAh
Mini szczotka elektryczna			
Model	DM002		
Moc znamionowa	20 W	Napięcie znamionowe	25.2 V 
Inteligentna szczotka wielofunkcyjna			
Model	ASF1		
Moc znamionowa	40 W	Napięcie znamionowe	25.2 V 
Ładowarka			
Model	YLS0251B-E300080 (EU) / YLS0241A-U300080 (UK) / YLS0241A-A300080 (AU)		
Wejście	100-240 V~50/60 Hz 0.8 A max		
Wyjście	30 V  800 mA		

Odkurzacz zawiera wymienny akumulator litowo-jonowy, który ma ograniczoną liczbę cykli ładowania. Po dłuższym okresie użytkowania akumulator może nie utrzymywać stałego poziomu naładowania. Jeśli tak się stanie, oznacza to, że akumulator osiągnął koniec swojego cyklu życia i musi zostać wymieniony.

FAQ




Jeśli odkurzacz nie działa prawidłowo, należy zapoznać się z poniższą tabelą rozwiązywania problemów.

Błędy	Możliwe przyczyny	Rozwiązania
Odkurzacz nie działa prawidłowo	Odkurzacz jest rozładowany lub posiada niski poziom mocy	Naładuj w pełni odkurzacz, a następnie wznów użytkowanie.
	Tryb ochrony przed przegrzaniem uruchamiany przez blokadę.	Wyczyść otwory ssące lub przewód powietrza. Poczekaj, aż odkurzacz ostygnie, a następnie uruchom go ponownie.
	Otwór ssący lub przewód powietrza jest zatkany.	Usuń wszelkie zatory z otworu ssącego lub kanału powietrznego.
Słaba siła ssania	Pojemnik na brud jest pełny i/lub zespół filtra HEPA jest zatkany.	Opróżnij pojemnik na brud i wyczyść zespół filtra HEPA.
	Przystawka jest zablokowana.	Usuń wszelkie zatory w przystawce.
Silnik wydaje dziwny hałas.	Główny otwór ssący lub rura przedłużana jest zatkana.	Usuń wszelkie zatory w głównym otworze ssącym lub przedłużaczu.
Pierwszy wskaźnik jest czerwony po włączeniu odkurzacza	Akumulator jest uszkodzony.	Prosimy o kontakt z serwisem.
Pierwszy wskaźnik miga na czerwono podczas ładowania odkurzacza.	Ładowarka jest niekompatybilna.	Do ładowania odkurzacza należy używać wyłącznie oryginalnej ładowarki.

Błędy	Możliwe przyczyny	Rozwiązania
Wskaźnik akumulatora nie świeci się podczas ładowania.	Ładowarka nie jest podłączona do.	Sprawdź, czy ładowarka jest prawidłowo podłączona do odkurzacza.
	Bateria jest ładowana i automatycznie przełącza się w tryb uśpienia.	Odkurzacze pracuje normalnie.
	Jeśli problem nadal występuje po wykluczeniu dwóch powyższych możliwości.	Prosimy o kontakt z serwisem.
Zbyt wolne ładowanie	Temperatura akumulatora jest zbyt niska lub zbyt wysoka.	Poczekaj, aż temperatura akumulatora powróci do normy, a następnie wznow użytkowanie.

Rozwiązywanie problemów

Jeśli odkurzacz nie działa prawidłowo, na ekranie pojawi się komunikat o błędzie. Proszę zapoznać się z tabelą rozwiązywania problemów, aby znaleźć rozwiązanie.

Ikona błędu	Komunikat o błędzie	Rozwiązania
	Przeegrzany akumulator	Proszę odczekać i kontynuować pracę po powrocie silnika do normalnej temperatury.
	Szczotka walcowa utknęła	Zapoznaj się z instrukcją konserwacji i czyszczenia inteligentnej szczotki wielofunkcyjnej, aby wyczyścić włókna i włosy owinięte wokół szczotki walcowej.
	Zatkany przewód powietrza	Sprawdź, czy pojemnik na brud, rura przedłużana i inteligentna szczotka wielofunkcyjna są zablokowane.
	Błąd	Proszę skontaktować się z serwisem.

Informacja WEEE



Wszystkie produkty oznaczone tym symbolem są zużytym sprzętem elektrycznym i elektronicznym (WEEE w rozumieniu dyrektywy 2012/19/UE), których nie należy mieszać z niesortowanymi odpadami domowymi. Zamiast tego należy chronić zdrowie ludzi i środowisko, oddając zużyty sprzęt do wyznaczonego punktu zbierania zużytego sprzętu elektrycznego i elektronicznego, wyznaczonego przez rząd lub władze lokalne. Prawidłowa utylizacja i recykling pomogą zapobiec potencjalnym negatywnym konsekwencjom dla środowiska i zdrowia ludzi. Prosimy o kontakt z instalatorem lub władzami lokalnymi, aby uzyskać więcej informacji na temat lokalizacji oraz warunków funkcjonowania takich punktów zbiórki.