

ZDROJ  
OSOBIŠ



# GAMA ZDROWIE OSOBISTE

- 📄 SURFACE PRECISION 9100 HEALTHY
- 📄 SURFACE PRECISION 9200 HEALTHY
- 📄 SURFACE PRECISION 9300 HEALTHY
- 📄 SURFACE PRECISION 9350 HEALTHY ROSE
- 📄 SURFACE PRECISION 9350 HEALTHY MINT
- 📄 SURFACE PRECISION 9350 HEALTHY SKY
- 📄 SURFACE PRECISION 9400 FULL HEALTHY
- 📄 SURFACE PRECISION 9450 FULL HEALTHY
- 📄 SURFACE PRECISION ECOPOWER 10000 HEALTHY WHITE
- 📄 SURFACE PRECISION ECOPOWER 10000 HEALTHY BLACK
- 📄 SURFACE PRECISION ECOPOWER 10100 FULL HEALTHY WHITE
- 📄 SURFACE PRECISION ECOPOWER 10100 FULL HEALTHY BLACK
- 📄 SURFACE PRECISION 9500 SMART HEALTHY
- 📄 SURFACE PRECISION 9600 SMART HEALTHY
- 📄 SURFACE PRECISION 9700 SMART HEALTHY
- 📄 SURFACE PRECISION 9750 SMART HEALTHY
- 📄 SURFACE PRECISION ECOPOWER 10200 SMART HEALTHY WHITE
- 📄 SURFACE PRECISION ECOPOWER 10200 SMART HEALTHY BLACK
- 📄 SURFACE PRECISION 10400 SMART HEALTHY VISION BLUE
- 📄 SURFACE PRECISION 10400 SMART HEALTHY VISION GARNET
- 📄 SURFACE PRECISION 10400 SMART HEALTHY VISION GREEN
- 📄 SURFACE PRECISION 10400 SMART HEALTHY VISION YELLOW
- 📄 SURFACE PRECISION 10600 SMART HEALTHY PRO BEIGE
- 📄 SURFACE PRECISION 10600 SMART HEALTHY PRO DARK GREY
- 📄 IONICARE 5400 POWER&GO
- 📄 IONICARE 5400 POWER&GO BLACK
- 📄 IONICARE 5450 POWER&GO PRO ICE
- 📄 IONICARE 5450 POWER&GO PRO FIRE
- 📄 IONICARE 5200 AURA
- 📄 IONICARE 5200 AURA BLACK
- 📄 IONICARE 5250 EASYCOLLECT

- 📄 IONICARE 5500 POWERSTYLE BLACK
- 📄 IONICARE 6000 ROCKSTAR ESSENCE
- 📄 IONICARE 6000 ROCKSTAR VISION
- 📄 IONICARE 6000 ROCKSTAR SOFT
- 📄 IONICARE 6000 ROCKSTAR SOFT P
- 📄 IONICARE 6000 ROCKSTAR ICE
- 📄 IONICARE 6000 ROCKSTAR FIRE
- 📄 RITUALCARE 880 HIDRAPROTECT
- 📄 RITUALCARE 885 HIDRAPROTECT
- 📄 RITUALCARE 890 TITANIUM
- 📄 RITUALCARE 900 WET&DRY MAX
- 📄 RITUALCARE 1100 HIDRAPROTECT
- 📄 RITUALCARE 1100 HIDRAPROTECT T
- 📄 RITUALCARE 1000 CERAMIC 2IN1
- 📄 RITUALCARE 1000 HIDRAPROTECT
- 📄 RITUALCARE 1000 TITANIUM 2IN1
- 📄 RITUALCARE 2000 SUMMER WAVE
- 📄 INSTANTCARE 800 TRAVEL BRUSH
- 📄 INSTANTCARE 900 PERFECT BRUSH
- 📄 INSTANTCARE 1400 EXCELLENCE B
- 📄 INSTANTCARE 1200 LOOK BRUSH
- 📄 INSTANTCARE 1100 SMOOTH BRUS
- 📄 CERAMICCARE 5IN1 GYRO
- 📄 SURFCARE 800 MAGIC WAVES PRO
- 📄 SURFCARE 750 TRAVEL MAGIC WAVE
- 📄 SURFCARE 850 MAGIC WAVES VISIO
- 📄 SURFCARE 790 CURLY
- 📄 PRECISIONCARE ALL DRIVE
- 📄 PRECISIONCARE 7500 POWER BLADE
- 📄 PRECISIONCARE WET&DRY
- 📄 PRECISIONCARE PROCLIPPER TITANIUM
- 📄 PRECISIONCARE TITANIUM
- 📄 PRECISIONCARE POWER BLADE TITANIUM
- 📄 PRECISIONCARE MULTIGROOMING
- 📄 PRECISIONCARE EXTREME 5-IN-1



ceccorec

# Surface Precision 9100 Healthy

Cyfrowa waga łazienkowa o dużej powierzchni i wysokiej precyzji, zawiera centymetr.

## CHARAKTERYSTYKA:

- Cyfrowa waga łazienkowa o dużej powierzchni 300 x 300 mm.
  - Dostępny jest szeroki zakres pomiarowy od 5 kg (11 funtów) do 180 kg (400 funtów) z podziałką 100 g (0,2 funta) w celu zwiększenia niezawodności.
  - FourPrecision: wysoka precyzja pomiaru dzięki czterem czujnikom.
  - EasyUsability: funkcja automatycznego wyłączenia i automatycznego włączania, można używać natychmiast po stanięciu na wadze.
- Wskaźnik niskiego poziomu baterii, gdy konieczna jest wymiana baterii. Wskaźnik przeciążenia, gdy waga jest wyższa niż maksymalna.
- SafeGrip: Cztery nogi z termoplastycznego poliuretanu, które ułatwiają trzymanie się podłoga i zapewniają duże bezpieczeństwo.
  - Łatwe do odczytania wyniki dzięki ekranowi LCD 74 x 28 mm z podświetleniem i wyświetlaniem wyników w kilogramach i funtach.
  - Wyjątkowo płaska konstrukcja z hartowanego szkła o wysokim stopniu bezpieczeństwa.
  - W zestawie taśma pomiarowa pomagająca kontrolować ewolucję objętości i baterie.

## ZAWARTOŚĆ:

- Waga cyfrowa
- 2 baterie AAA
- Taśma metryczna.
- Instrukcja



# Surface Precision 9200 Healthy

Cyfrowa waga łazienkowa o dużej powierzchni i wysokiej precyzji, zawiera centymetr.

## CHARAKTERYSTYKA:

- Cyfrowa waga łazienkowa o dużej powierzchni 300 x 300 mm.
  - Dostępny jest szeroki zakres pomiarowy od 5 kg (11 funtów) do 180 kg (400 funtów) z podziałką 100 g (0,2 funta) w celu zwiększenia niezawodności.
  - FourPrecision: wysoka precyzja pomiaru dzięki czterem czujnikom.
  - EasyUsability: funkcja automatycznego wyłączenia i automatycznego włączania, można używać natychmiast po staniu na wadze.
- Wskaźnik niskiego poziomu baterii, gdy konieczna jest wymiana baterii. Wskaźnik przeciążenia, gdy waga jest wyższa niż maksymalna.
- SafeGrip: cztery nogi z termoplastycznego poliuretanu, które ułatwiają trzymanie się podłoga, zapewniając duże bezpieczeństwo.
  - Wyniki są łatwe do odczytania dzięki ekranowi LCD 74 x 28 mm z podświetleniem i wyświetlaniem wyników w kilogramach i funtach.
  - Wyjątkowo płaska konstrukcja ze stali nierdzewnej z powłoką chroniącą przed odciskami palców dla łatwego czyszczenia.
  - W zestawie taśma pomiarowa pomagająca kontrolować ewolucję objętości i baterie.

## ZAWARTOŚĆ:

- Waga cyfrowa
  - 2 baterie AAA
- Taśma metryczna.
  - Instrukcja



# Surface Precision 9300 Healthy

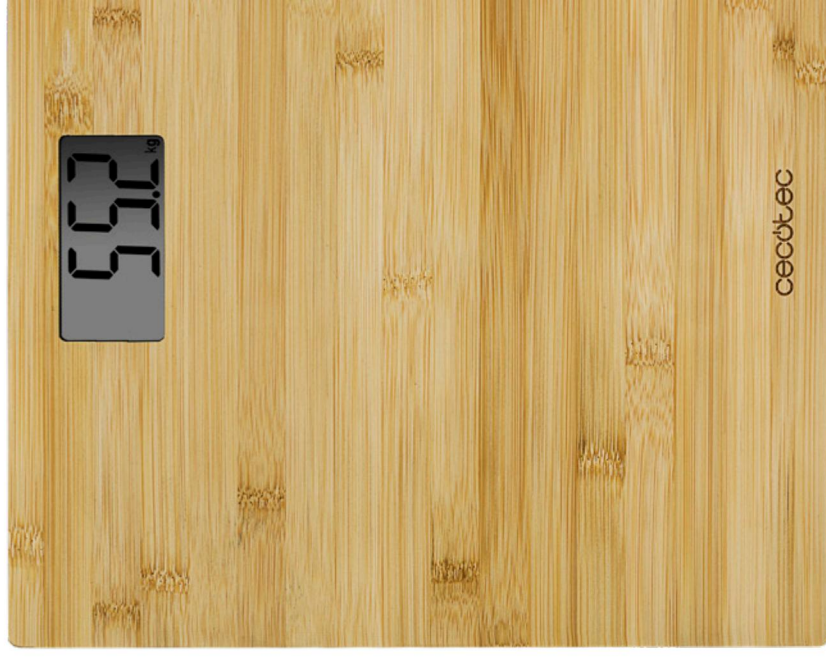
Cyfrowa waga łazienkowa o dużej powierzchni i wysokiej precyzji, zawiera centymetr.

## CHARAKTERYSTYKA:

- Cyfrowa waga łazienkowa o dużej powierzchni 300 x 300 mm.
  - Dostępny jest szeroki zakres pomiarowy od 5 kg (11 funtów) do 180 kg (400 funtów) z podziałką 100 g (0,2 funta) w celu zwiększenia niezawodności.
  - FourPrecision: wysoka precyzja pomiaru dzięki czterem czujnikom.
  - EasyUsability: funkcja automatycznego wyłączenia i automatycznego włączania, można używać natychmiast po stanięciu na wadze.
- Wskaźnik niskiego poziomu baterii, gdy konieczna jest wymiana baterii. Wskaźnik przeciążenia, gdy waga jest wyższa niż maksymalna.
- SafeGrip: cztery nogi z termoplastycznego poliuretanu, które ułatwiają trzymanie się podłoża, zapewniając duże bezpieczeństwo.
  - Wyniki są łatwe do odczytania dzięki ekranowi LED 74 x 38 mm i wyświetlaniu wyników w kilogramach i funtach.
  - Solidna platforma z drewna bambusowego z certyfikatem ekologicznym.
  - W zestawie taśma pomiarowa pomagająca kontrolować objętość i baterie.

## ZAWARTOŚĆ:

- Waga cyfrowa
- 1 bateria CR2032
- Taśma metryczna.
- Instrukcja



# Surface Precision 9350 Healthy Rose

Cyfrowa waga łazienkowa z ładowaniem przez USB i niewidocznym wyświetlaczem.

## CHARAKTERYSTYKA:

- Cyfrowa waga łazienkowa o dużej powierzchni, 300 x 300 mm, która ma wyjątkowo płaską konstrukcję i 6 mm szkło hartowane, dla większego komfortu i bezpieczeństwa.
- Zapomnij o bateriach, dzięki ładowalnej baterii litowej możesz w każdej chwili nakadawać swoją wagę przez port USB i mieć ją zawsze gotową do użycia.
- Waga łazienkowa jest wyposażona w niewidoczny wyświetlacz LED o wymiarach 82 x 24 mm. Podczas pomiaru wyświetla liczby w dużym rozmiarze 25 x 12 mm, aby ułatwić odczyt pomiarów.
- Waga posiada szeroki zakres pomiarowy od 5 kg do 180 kg z dokładnością do 100 g. Możesz również zmienić jednostki miary z kg na funty, naciskając jeden przycisk.
- Dzięki 4 czujnikom pomiarowym będziesz w stanie uzyskać stabilne, precyzyjne i dokładne pomiary, aby w jak największym stopniu kontrolować swoją wagę.
- Zawiera miarkę do prostego i łatwego regulowania objętości ciała.
- Automagiczne wyłączenie po kilku sekundach bezczynności, dzięki czemu bateria działa dłużej.
- Automagiczne uruchamianie, nie będziesz musiał naciskać żadnego przycisku, aby rozpocząć samodzielne pomiary.
- Wskaźnik nadwagi i niskiego poziomu baterii dla maksymalnej kontroli wagi.

## ZAWARTOŚĆ:

- Produkt
- Taśma metryczna.
- Instrukcja obsługi



# Surface Precision 9350 Healthy Mint

Cyfrowa waga łazienkowa z ładowaniem przez USB i niewidocznym wyświetlaczem.

## CHARAKTERYSTYKA:

- Cyfrowa waga łazienkowa o dużej powierzchni, 300 x 300 mm, która ma wyjątkowo płaską konstrukcję i 6 mm szkło hartowane, dla większego komfortu i bezpieczeństwa.
- Zapomnij o bateriach, dzięki ładowalnej baterii litowej możesz w każdej chwili natadować swoją wagę przez port USB i mieć ją zawsze gotową do użycia.
- Waga łazienkowa jest wyposażona w niewidoczny wyświetlacz LED o wymiarach 82 x 24 mm. Podczas pomiaru wyświetla liczby w dużym rozmiarze 25 x 12 mm, aby ułatwić odczyt pomiarów.
- Waga posiada szeroki zakres pomiarowy od 5 kg do 180 kg z dokładnością do 100 g. Możesz również zmienić jednostki miary z kg na funty, naciskając jeden przycisk.
- Dzięki 4 czujnikom pomiarowym będziesz w stanie uzyskać stabilne, precyzyjne i dokładne pomiary, aby w jak największym stopniu kontrolować swoją wagę.
- Zawiera miarkę do prostego i łatwego regulowania objętości ciała.
- Automatyczne wyłączenie po kilku sekundach bezczynności, dzięki czemu bateria działa dłużej.
- Automatyczne uruchamianie, nie będziesz musiał naciskać żadnego przycisku, aby rozpocząć samodzielne pomiary.
- Wskaźnik nadwagi i niskiego poziomu baterii dla maksymalnej kontroli wagi.

## ZAWARTOŚĆ:

- Produkt
- Taśma metryczna.
- Instrukcja obsługi



# Surface Precision 9350 Healthy Sky

Cyfrowa waga łazienkowa z ładowaniem przez USB i niewidocznym wyświetlaczem.

## CHARAKTERYSTYKA:

- Cyfrowa waga łazienkowa o dużej powierzchni, 300 x 300 mm, która ma wyjątkowo płaską konstrukcję i 6 mm szkło hartowane, dla większego komfortu i bezpieczeństwa.
- Zapomnij o bateriach, dzięki ładowalnej baterii litowej możesz w każdej chwili nakadawać swoją wagę przez port USB i mieć ją zawsze gotową do użycia.
- Waga łazienkowa jest wyposażona w niewidoczny wyświetlacz LED o wymiarach 82 x 24 mm. Podczas pomiaru wyświetla liczby w dużym rozmiarze 25 x 12 mm, aby ułatwić odczyt pomiarów.
- Waga posiada szeroki zakres pomiarowy od 5 kg do 180 kg z dokładnością do 100 g. Możesz również zmienić jednostki miary z kg na funty, naciskając jeden przycisk.
- Dzięki 4 czujnikom pomiarowym będziesz w stanie uzyskać stabilne, precyzyjne i dokładne pomiary, aby w jak największym stopniu kontrolować swoją wagę.
- Zawiera miarkę do prostego i łatwego regulowania objętości ciała.
- Automatyczne wyłączenie po kilku sekundach bezczynności, dzięki czemu bateria działa dłużej.
- Automatyczne uruchamianie, nie będziesz musiał naciskać żadnego przycisku, aby rozpocząć samodzielne pomiary.
- Wskaźnik nadwagi i niskiego poziomu baterii dla maksymalnej kontroli wagi.

## ZAWARTOŚĆ:

- Produkt
- Taśma metryczna.
- Instrukcja obsługi





# Surface Precision 9400 Full Healthy

Inteligentna, cyfrowa waga łazienkowa o dużej powierzchni i wysokiej precyzji, zawiera centymetr.

## CHARAKTERYSTYKA:

- Cyfrowa waga łazienkowa o dużej powierzchni 300 x 300 mm.
- Dostępny jest szeroki zakres pomiarowy od 5 kg (11 funtów) do 180 kg (400 funtów) z podziałką 100 g (0,2 funta) w celu zwiększenia niezawodności.
- FourPrecision: wysoka precyzja pomiaru dzięki czterem czujnikom.
- BIA: metoda pomiaru impedancji bioelektrycznej (BIA) z pełną analizą ciała, z precyzyjnym pomiarem 10 parametrów: waga, tkanka tłuszczowa, wskaźnik masy ciała, masa mięśniowa, kość, wiek ciała, woda, tłuszcz trzewny, metabolizm podstawowy i ocena sprawności fizycznej stan: schorzenie.
- Ekran odwróconych kolorów dla łatwej widoczności pomiarów.
- EasyUsability: funkcja automatycznego wyłączenia i automatycznego włączania, użyteczność po postawieniu na wadze. Wskaźnik niskiego poziomu baterii, gdy konieczna jest wymiana baterii. Wskaźnik przeciążenia, gdy waga jest wyższa niż maksymalna.
- SafeGrip: cztery silikonowe nóżki, które ułatwiają trzymanie się podłoża, zapewniając duże bezpieczeństwo
- Wyniki są łatwe do odczytania dzięki ekranowi LED 74 x 38 mm i wyświetlaniu wyników w kilogramach i funtach.
- Wyjątkowo cienka platforma z białego hartowanego szkła o wysokim poziomie bezpieczeństwa z wysokiej jakości elektrodami ze stali nierdzewnej.
- W zestawie taśma pomiarowa pomagająca kontrolować ewolucję objętości i baterie.

## ZAWARTOŚĆ:

- Waga cyfrowa
- 2 baterie AAA
- Taśma metryczna.
- Instrukcja



# Surface Precision 9450 Full Healthy

Inteligentna, cyfrowa waga łazienkowa o dużej powierzchni i wysokiej precyzji, zawiera centymetr.

## CHARAKTERYSTYKA:

- Cyfrowa waga łazienkowa o dużej powierzchni 300 x 300 mm.
- Dostępny jest szeroki zakres pomiarowy od 5 kg (11 funtów) do 180 kg (400 funtów) z podziałką 100 g (0,2 funta) w celu zwiększenia niezawodności.
- FourPrecision: wysoka precyzja pomiaru dzięki czterem czujnikom.
- BIA: metoda pomiaru impedancji bioelektrycznej (BIA) z pełną analizą ciała, z precyzyjnym pomiarem 10 parametrów: waga, tkanka tłuszczowa, wskaźnik masy ciała, masa mięśniowa, kość, wiek ciała, woda, tłuszcz trzewny, metabolizm podstawowy i ocena sprawności fizycznej stan: schorzenie.
- Ekran odwróconych kolorów dla łatwej widoczności pomiarów.
- EasyUsability: funkcja automatycznego wyłączenia i automatycznego włączania, użyteczność po postawieniu na wadze. Wskaźnik niskiego poziomu baterii, gdy konieczna jest wymiana baterii. Wskaźnik przeciążenia, gdy waga jest wyższa niż maksymalna.
- SafeGrip: cztery silikonowe nóżki, które ułatwiają trzymanie się podłoża, zapewniając duże bezpieczeństwo
- Wyniki są łatwe do odczytania dzięki ekranowi LED 74 x 38 mm i wyświetlaniu wyników w kilogramach i funtach.
- Wyjątkowo cienka platforma z czarnego hartowanego szkła o wysokim stopniu bezpieczeństwa z wysokiej jakości elektrodami ze stali nierdzewnej.
- W zestawie taśma pomiarowa pomagająca kontrolować ewolucję objętości i baterie.

## ZAWARTOŚĆ:

- Waga cyfrowa
- 2 baterie AAA
- Taśma metryczna.
- Instrukcja



# Surface Precision EcoPower 10000 Healthy White

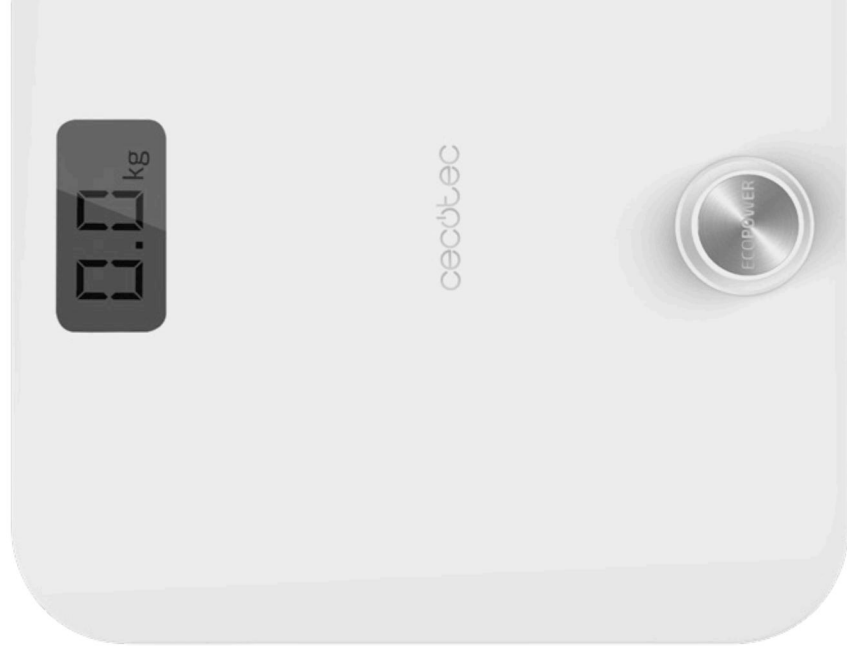
Waga tazonkowa bez baterii o dużej powierzchni i wysokiej precyzji.

## CHARAKTERYSTYKA:

- EcoPower: Nie potrzebuje baterii, naciśnięcie przycisku Eco Power automatycznie generuje energię elektryczną potrzebną do działania, z większym szacunkiem dla środowiska.
- Four Precision: Dzięki 4 precyzyjnym czujnikom umożliwia bardziej precyzyjne i dokładne pomiary.
- Szeroki zakres pomiarowy od 8 kg do 180 kg z dokładnością do 100 gr.
- Easy Usability: Łatwa obsługa dzięki funkcji automatycznego wyłączenia, szybkiemu i łatwemu uruchomieniu oraz wskaźnikowi przeciążenia.
- Wyjątkowo płaska konstrukcja z hartowanego szkła o grubości 5 mm.
- Łatwy i wygodny odczyt wyników na dużym ekranie LCD.
- Posiada funkcję automatycznego resetowania (do zera).
- SafeGrip. Zawiera cztery nogi, które ułatwiają trzymanie się podłoża zapewniając duże bezpieczeństwo.
- Automagiczne wyłączenie po kilku sekundach bezczynności.
- Przycisk do konwersji między kg i lb.

## ZAWARTOŚĆ:

- Waga cyfrowa
- Instrukcja



# Surface Precision EcoPower 10000 Healthy Black

Waga tazonkowa bez baterii o dużej powierzchni i wysokiej precyzji.

## CHARAKTERYSTYKA:

- EcoPower: Nie potrzebuje baterii, naciśnięcie przycisku Eco Power automatycznie generuje energię elektryczną potrzebną do działania, z większym szacunkiem dla środowiska.
- Four Precision: Dzięki 4 precyzyjnym czujnikom umożliwia bardziej precyzyjne i dokładne pomiary.
- Szeroki zakres pomiarowy od 8 kg do 180 kg z dokładnością do 100 gr.
- Easy Usability: Łatwa obsługa dzięki funkcji automatycznego wyłączenia, szybkiemu i łatwemu uruchomieniu oraz wskaźnikowi przeciążenia.
- Wyjątkowo płaska konstrukcja z hartowanego szkła o grubości 5 mm.
- Łatwy i wygodny odczyt wyników na dużym ekranie LCD.
- Posiada funkcję automatycznego resetowania (do zera).
- SafeGrip. Zawiera cztery nogi, które ułatwiają trzymanie się podłoża zapewniając duże bezpieczeństwo.
- Automatyczne wyłączenie po kilku sekundach bezczynności.
- Przycisk do konwersji między kg i lb.

## ZAWARTOŚĆ:

- Waga cyfrowa
- Instrukcja



# Surface Precision EcoPower 10100 Full Healthy White

Bardzo precyzyjna inteligentna waga łazienkowa bez baterii z funkcją bioimpedancji

## CHARAKTERYSTYKA:

- EcoPower: Nie potrzebuje baterii, naciśnięcie przycisku Eco Power automatycznie generuje energię elektryczną potrzebną do działania, z większym szacunkiem dla środowiska.
- BIA: metoda pomiaru impedancji bioelektrycznej (BIA) z pełną analizą ciała, z precyzyjnym pomiarem 6 podstawowych parametrów: masy ciała, tkanki tłuszczowej, masy mięśniowej, kości, wody i wskaźnika masy ciała (BMI).
- UserClever: zapamiętuje parametry 4 użytkowników, dzięki czemu możesz zapamiętać poprzedni pomiar i śledzić swoją ewolucję.
- Four Precision: Dzięki 4 precyzyjnym czujnikom umożliwia bardziej precyzyjne i dokładne pomiary.
- Szeroki zakres pomiarowy od 8 kg do 180 kg z dokładnością do 100 gr.
- Easy Usability: Łatwa obsługa dzięki funkcji automatycznego wyłączenia, szybkiemu i łatwemu uruchomieniu oraz wskaźnikowi przeciążenia.
- Wyjątkowo płaska konstrukcja z hartowanego szkła o wysokim stopniu bezpieczeństwa.
- Łatwy i wygodny odczyt wyników na dużym ekranie LCD.
- Posiada funkcję automatycznego resetowania (do zera).
- SafeGrip. Zawiera cztery nogi, które ułatwiają trzymanie się podłoża zapewniając duże bezpieczeństwo.
- Automatyczne wyłączenie po kilku sekundach bezczynności.
- Przycisk do konwersji między kg i lb.

## ZAWARTOŚĆ:

- Waga cyfrowa
- Instrukcja



# Surface Precision EcoPower 10100 Full Healthy Black

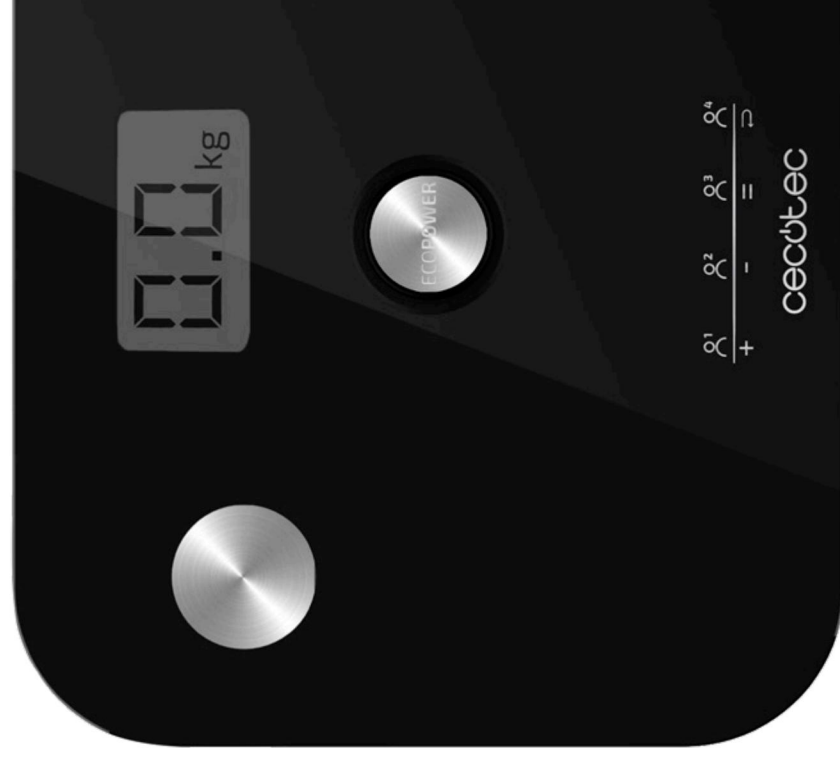
Bardzo precyzyjna inteligentna waga łazienkowa bez baterii z funkcją bioimpedancji

## CHARAKTERYSTYKA:

- EcoPower: Nie potrzebuje baterii, naciśnięcie przycisku Eco Power automatycznie generuje energię elektryczną potrzebną do działania, z większym szacunkiem dla środowiska.
- BIA: metoda pomiaru impedancji bioelektrycznej (BIA) z pełną analizą ciała, z precyzyjnym pomiarem 6 podstawowych parametrów: masy ciała, tkanki tłuszczowej, masy mięśniowej, kości, wody i wskaźnika masy ciała (BMI).
- UserClever: zapamiętuje parametry 4 użytkowników, dzięki czemu możesz zapamiętać poprzedni pomiar i śledzić swoją ewolucję.
- Four Precision. Dzięki 4 precyzyjnym czujnikom umożliwia bardziej precyzyjne i dokładne pomiary.
- Szeroki zakres pomiarowy od 8 kg do 180 kg z dokładnością do 100 gr.
- Easy Usability. Łatwa obsługa dzięki funkcji automatycznego wyłączenia, szybkiemu i łatwemu uruchomieniu oraz wskaźnikowi przeciążenia.
- Wyjątkowo płaska konstrukcja z hartowanego szkła o wysokim stopniu bezpieczeństwa.
- Łatwy i wygodny odczyt wyników na dużym ekranie LCD.
- Posiada funkcję automatycznego resetowania (do zera).
- SafeGrip. Zawiera cztery nogi, które ułatwiają utrzymanie się podłoża zapewniając duże bezpieczeństwo.
- Automatyczne wyłączenie po kilku sekundach bezczynności.
- Przycisk do konwersji między kg i lb.

## ZAWARTOŚĆ:

- Waga cyfrowa
- Instrukcja



# Surface Precision 9500 Smart Healthy

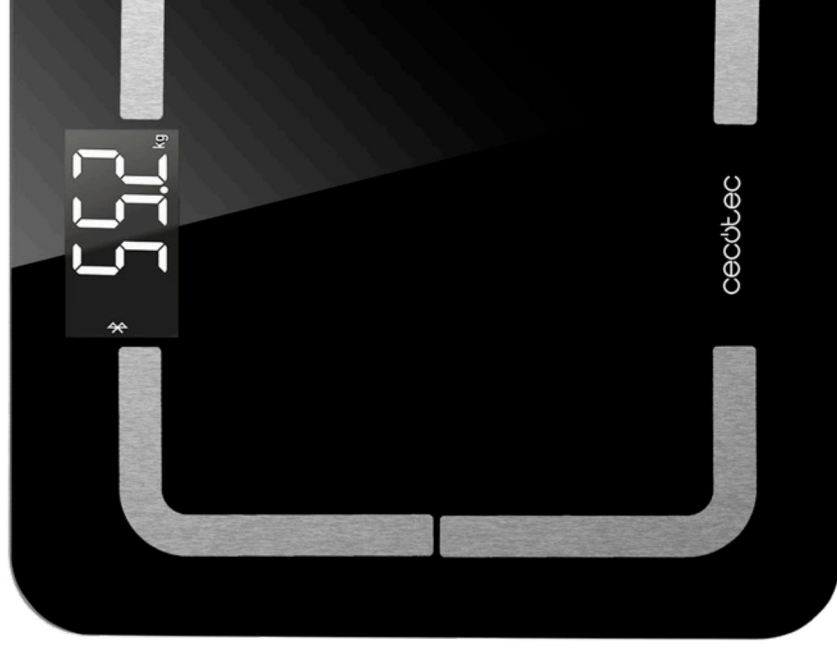
Inteligentna, cyfrowa waga łazienkowa o wysokiej precyzji i łączności, zawiera centymetr.

## CHARAKTERYSTYKA:

- Cyfrowa waga łazienkowa o dużej powierzchni 310 x 310 mm.
- Dostępny jest szeroki zakres pomiarowy od 5 kg (11 funtów) do 180 kg (400 funtów) z podziałką 100 g (0,2 funta) w celu zwiększenia niezawodności.
- FourPrecision: wysoka precyzja pomiaru dzięki czterem czujnikom.
- BIA: metoda pomiaru impedancji bioelektrycznej (BIA) z pełną analizą ciała, z precyzyjnym pomiarem 10 parametrów: waga, tkanka tłuszczowa, wskaźnik masy ciała, masa mięśniowa, kość, wiek ciała, woda, tłuszcz trzewny, metabolizm podstawowy i ocena sprawności fizycznej stan: schorzenie.
- SmartBlue: łączność ze smartfonem przez Bluetooth 4.0, który umożliwia automatyczne rejestrowanie parametrów w aplikacji mobilnej w celu pomiaru ewolucji parametrów.
- UserClever: automatyczna identyfikacja do 8 użytkowników na podstawie uzyskanych rekordów.
- Funkcja BabyWeight: pozwala poznać wagę najmłodszych bez utraty precyzji. Funkcją odpowiednia również dla zwierząt domowych i wagi bagażu.
- Ekran odwróconych kolorów dla łatwej widoczności pomiarów.
- Easy Usability: funkcja automatycznego wyłączenia i automatycznego włączania, użyteczność po postawieniu na wadze. Wskaźnik niskiego poziomu baterii, gdy konieczna jest wymiana baterii. Wskaźnik przeciążenia, gdy waga jest wyższa niż maksymalna.
- Wyświetlanie wyników w dwóch jednostkach miary: kilogramach i funtach.
- SafeGrip: cztery silikonowe nóżki, które ułatwiają trzymanie się podłoża, zapewniając duże bezpieczeństwo.
- Wyniki są łatwe do odczytania dzięki ekranowi LCD 82 x 44 mm z podświetleniem i wyświetlaniem wyników w kilogramach i funtach.
- Wyjątkowo cienka platforma z czarnego hartowanego szkła o wysokim stopniu bezpieczeństwa z wysokiej jakości elektrodami ze stali nierdzewnej.
- W zestawie taśma pomiarowa pomagająca kontrolować ewolucję objętości i baterie.

## ZAWARTOŚĆ:

- Waga cyfrowa
- 4 baterie AAA
- Taśma metryczna.
- Instrukcja



# Surface Precision 9600 Smart Healthy

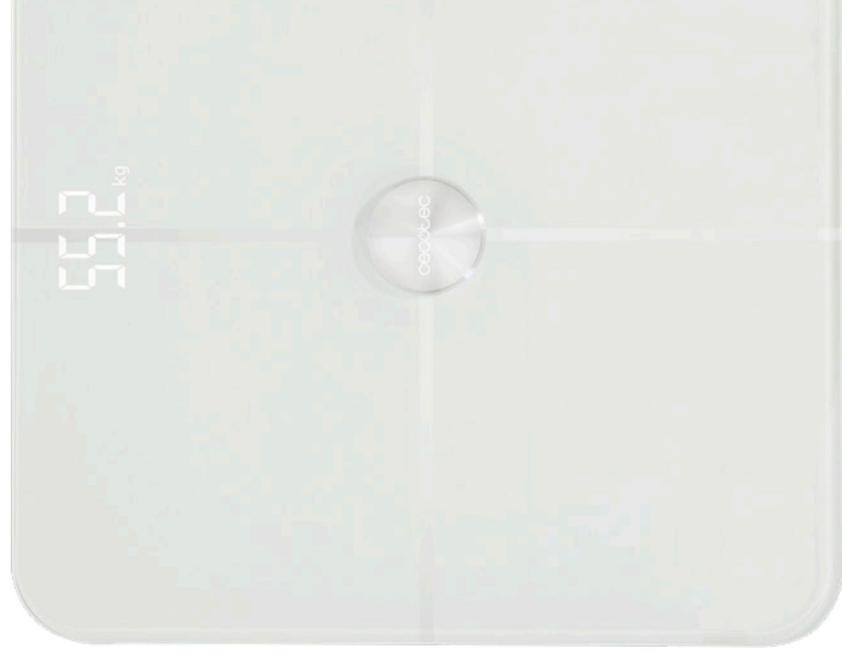
Inteligentna, cyfrowa waga łazienkowa o wysokiej precyzji i łączności, zawiera centymetr.

## CHARAKTERYSTYKA:

- Cyfrowa waga łazienkowa o dużej powierzchni 310 x 310 mm.
- Dostępny jest szeroki zakres pomiarowy od 5 kg (11 funtów) do 180 kg (400 funtów) z podziałką 100 g (0,2 funta) w celu zwiększenia niezawodności.
- FourPrecision: wysoka precyzja pomiaru dzięki czterem czujnikom.
- BIA: metoda pomiaru impedancji bioelektrycznej (BIA) z pełną analizą ciała, z precyzyjnym pomiarem 10 parametrów: waga, tkanka tłuszczowa, wskaźnik masy ciała, masa mięśniowa, kość, wiek ciała, woda, tłuszcz trzewny, metabolizm podstawowy i ocena sprawności fizycznej stan: schorzenie.
- SmartBlue: łączność ze smartfonem przez Bluetooth 4.0, który umożliwia automatyczne rejestrowanie parametrów w aplikacji mobilnej w celu pomiaru ewolucji parametrów.
- UserClever: automatyczna identyfikacja do 8 użytkowników na podstawie uzyskanych rekordów.
- Funkcja BabyWeight: pozwala poznać wagę najmłodszych bez utraty precyzji. Funkcją odpowiednia również dla zwierząt domowych i wagi bagażu.
- Ekran odwróconych kolorów dla łatwej widoczności pomiarów.
- Easy Usability: funkcja automatycznego wyłączenia i automatycznego włączania, użyteczność po postawieniu na wadze. Wskaźnik niskiego poziomu baterii, gdy konieczna jest wymiana baterii. Wskaźnik przeciążenia, gdy waga jest wyższa niż maksymalna.
- Wyświetlanie wyników w dwóch jednostkach miary: kilogramach i funtach.
- SafeGrip: cztery silikonowe nóżki, które ułatwiają trzymanie się podłoża, zapewniając duże bezpieczeństwo.
- Wyniki są łatwe do odczytania dzięki ekranowi LED 82 x 44 mm i wyświetlaniu wyników w kilogramach i funtach.
- Bardzo cienka platforma wykonana z białego hartowanego szkła o wysokim stopniu bezpieczeństwa z powłoką z tlenku cyny indu.
- W zestawie taśma pomiarowa pomagająca kontrolować ewolucję objętości i baterie.

## ZAWARTOŚĆ:

- Waga cyfrowa
- 4 baterie AAA
- Taśma metryczna.
- Instrukcja





# Surface Precision 9700 Smart Healthy

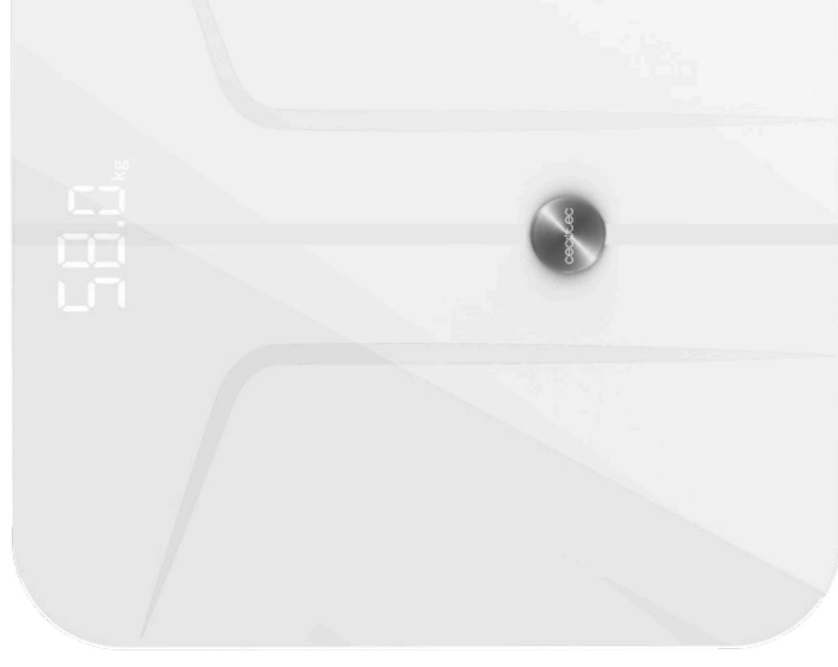
Inteligentna, cyfrowa waga łazienkowa o wysokiej precyzji i łączności, zawiera centymetr.

## CHARAKTERYSTYKA:

- Cyfrowa waga łazienkowa o dużej powierzchni 300 x 300 mm.
- Dostępny jest szeroki zakres pomiarowy od 5 kg (11 funtów) do 180 kg (400 funtów) z podziałką 100 g (0,2 funta) w celu zwiększenia niezawodności.
- FourPrecision: wysoka precyzja pomiaru dzięki czterem czujnikom.
- BIA: metoda pomiaru impedancji bioelektrycznej (BIA) z pełną analizą ciała, z precyzyjnym pomiarem 10 parametrów: waga, tkanka tłuszczowa, wskaźnik masy ciała, masa mięśniowa, kość, wiek ciała, woda, tłuszcz trzewny, metabolizm podstawowy i ocena sprawności fizycznej stan: schorzenie.
- SmartBlue: łączność ze smartfonem przez Bluetooth 4.0, który umożliwia automatyczne rejestrowanie parametrów w aplikacji mobilnej w celu pomiaru ewolucji parametrów.
- UserClever: automatyczna identyfikacja do 8 użytkowników na podstawie uzyskanych rekordów.
- Funkcja BabyWeight: pozwala poznać wagę najmłodszych bez utraty precyzji. Funkcją odpowiednią również dla zwierząt domowych i wagi bagażu.
- Ekran odwróconych kolorów dla łatwej widoczności pomiarów.
- Easy Usability: funkcja automatycznego wyłączenia i automatycznego włączania, użyteczność po postawieniu na wadze. Wskaźnik niskiego poziomu baterii, gdy konieczna jest wymiana baterii. Wskaźnik przeciążenia, gdy waga jest wyższa niż maksymalna.
- Wyświetlanie wyników w dwóch jednostkach miary: kilogramach i funtach.
- SafeGrip: cztery silikonowe nóżki, które ułatwiają trzymanie się podłoża, zapewniając duże bezpieczeństwo.
- Wyniki są łatwe do odczytania dzięki ekranowi LED 82 x 44 mm i wyświetlaniu wyników w kilogramach i funtach.
- Bardzo cienka platforma wykonana z białego hartowanego szkła o wysokim stopniu bezpieczeństwa z powłoką z tlenku cyny indu.
- W zestawie taśma pomiarowa pomagająca kontrolować ewolucję objętości i baterie.

## ZAWARTOŚĆ:

- Waga cyfrowa
- 4 baterie AAA
- Taśma metryczna.
- Instrukcja



# Surface Precision 9750 Smart Healthy

Inteligentna, cyfrowa waga łazienkowa o wysokiej precyzji i łączności, zawiera centymetr.

## CHARAKTERYSTYKA:

- Cyfrowa waga łazienkowa o dużej powierzchni 300 x 300 mm.
- Dostępny jest szeroki zakres pomiarowy od 5 kg (11 funtów) do 180 kg (400 funtów) z podziałką 100 g (0,2 funta) w celu zwiększenia niezawodności.
- FourPrecision: wysoka precyzja pomiaru dzięki czterem czujnikom.
- BIA: metoda pomiaru impedancji bioelektrycznej (BIA) z pełną analizą ciała, z precyzyjnym pomiarem 10 parametrów: waga, tkanka tłuszczowa, wskaźnik masy ciała, masa mięśniowa, kość, wiek ciała, woda, tłuszcz trzewny, metabolizm podstawowy i ocena sprawności fizycznej stan: schorzenie.
- SmartBlue: łączność ze smartfonem przez Bluetooth 4.0, który umożliwia automatyczne rejestrowanie parametrów w aplikacji mobilnej w celu pomiaru ewolucji parametrów.
- UserClever: automatyczna identyfikacja do 8 użytkowników na podstawie uzyskanych rekordów.
- Funkcja BabyWeight: pozwala poznać wagę najmłodszych bez utraty precyzji. Funkcją odpowiednią również dla zwierząt domowych i wagi bagażu.
- Ekran odwróconych kolorów dla łatwej widoczności pomiarów.
- Easy Usability: funkcja automatycznego wyłączenia i automatycznego włączania, użyteczność po postawieniu na wadze. Wskaźnik niskiego poziomu baterii, gdy konieczna jest wymiana baterii. Wskaźnik przeciążenia, gdy waga jest wyższa niż maksymalna.
- Wyświetlanie wyników w dwóch jednostkach miary: kilogramach i funtach.
- SafeGrip: cztery silikonowe nóżki, które ułatwiają trzymanie się podłoża, zapewniając duże bezpieczeństwo.
- Wyniki są łatwe do odczytania dzięki ekranowi LED 82 x 44 mm i wyświetlaniu wyników w kilogramach i funtach.
- Bardzo cienka platforma wykonana z białego hartowanego szkła o wysokim stopniu bezpieczeństwa z powłoką z tlenku cyny indu.
- W zestawie taśma pomiarowa pomagająca kontrolować ewolucję objętości i baterie.

## ZAWARTOŚĆ:

- Waga cyfrowa
- 4 baterie AAA
- Taśma metryczna.
- Instrukcja



# Surface Precision EcoPower 10200 Smart Healthy White

Inteligentna, precyzyjna waga łazienkowa bez baterii z łącznością Bluetooth

## CHARAKTERYSTYKA:

- EcoPower: Nie potrzebuje baterii, naciśnięcie przycisku Eco Power automatycznie generuje energię elektryczną potrzebną do działania, z większym szacunkiem dla środowiska.
- SmartBlue: Łączność ze smartfonem przez Bluetooth 4,0 dla dokładniejszego monitorowania mierzonych parametrów.
- BIA: Metoda pomiaru impedancji bioelektrycznej (BIA) z pełną analizą ciała, z precyzyjnym pomiarem 6 podstawowych parametrów: masy ciała, tkanki tłuszczowej, masy mięśniowej, kości, wody i wskaźnika masy ciała (BMI).
- Control total nad twoją ewolucją. Dzięki aplikacji możesz w pełni śledzić swoją ewolucję. Zapisz parametry każdego pomiaru, abyś mógł łatwo i wyraźnie zobaczyć swoje postępy.
- Four Precision. Dzięki 4 precyzyjnym czujnikom umożliwia bardziej precyzyjne i dokładne pomiary.
- Szeroki zakres pomiarowy od 8 kg do 180 kg z dokładnością do 100 gr.
- Easy Usability. Łatwa obsługa dzięki funkcji automatycznego wyłączenia, szybkiemu i łatwemu uruchomieniu oraz wskaźnikowi przeciążenia.
- Wyjątkowo płaska konstrukcja z hartowanego szkła o grubości 5 mm.
- Łatwy i wygodny odczyt wyników na dużym ekranie LCD.
- Posiada funkcję automatycznego resetowania (do zera).
- SafeGrip. Zawiera cztery nogi, które ułatwiają trzymanie się podłoża zapewniając duże bezpieczeństwo.
- Automatyczne wyłączenie po kilku sekundach bezczynności.
- Przycisk do konwersji między kg i lb.

## ZAWARTOŚĆ:

- Waga cyfrowa
- Instrukcja



# Surface Precision EcoPower 10200 Smart Healthy Black

Inteligentna, precyzyjna waga łazienkowa bez baterii z łącznością Bluetooth

## CHARAKTERYSTYKA:

- EcoPower: Nie potrzebuje baterii, naciśnięcie przycisku Eco Power automatycznie generuje energię elektryczną potrzebną do działania, z większym szacunkiem dla środowiska.
- SmartBlue: Łączność ze smartfonem przez Bluetooth 4,0 dla dokładniejszego monitorowania mierzonych parametrów.
- BIA: Metoda pomiaru impedancji bioelektrycznej (BIA) z pełną analizą ciała, z precyzyjnym pomiarem 6 podstawowych parametrów: masy ciała, tkanki tłuszczowej, masy mięśniowej, kości, wody i wskaźnika masy ciała (BMI).
- Control total nad swoją ewolucją. Dzięki aplikacji możesz w pełni śledzić swoją ewolucję. Zapisz parametry każdego pomiaru, abyś mógł łatwo i wyraźnie zobaczyć swoje postępy.
- Four Precision. Dzięki 4 precyzyjnym czujnikom umożliwia bardziej precyzyjne i dokładne pomiary.
- Szeroki zakres pomiarowy od 8 kg do 180 kg z dokładnością do 100 gr.
- Easy Usability. Łatwa obsługa dzięki funkcji automatycznego wyłączenia, szybkiemu i łatwemu uruchomieniu oraz wskaźnikowi przeciążenia.
- Wyjątkowo płaska konstrukcja z hartowanego szkła o grubości 5 mm.
- Łatwy i wygodny odczyt wyników na dużym ekranie LCD.
- Posiada funkcję automatycznego resetowania (do zera).
- SafeGrip. Zawiera cztery nogi, które ułatwiają trzymanie się podłoża zapewniając duże bezpieczeństwo.
- Automatyczne wyłączenie po kilku sekundach bezczynności.
- Przycisk do konwersji między kg i lb.

## ZAWARTOŚĆ:

- Waga cyfrowa
- Instrukcja



# Surface Precision 10400 Smart Healthy Vision Blue

Inteligentna waga łazienkowa z dużym wyświetlaczem, pomiarem impedancji bioelektrycznej i App

## CHARAKTERYSTYKA:

- Total Vision: duży ekran, który pokazuje wszystkie najważniejsze dane dotyczące Twojego ciała, zapewniając pełną kontrolę na pierwszy rzut oka oraz w prosty i intuicyjny sposób.
- SmartBlue: łączność ze smartfonem przez Bluetooth 4.0 dla dokładniejszego monitorowania mierzonych parametrów. Dzięki aplikacji możesz w pełni monitorować swoją ewolucję, dzięki temu, że rejestruje ona parametry każdego pomiaru, dzięki czemu w prosty i przejrzysty sposób możesz zobaczyć swoje postępy.
- Posiada baterię litową 600 mAh, dzięki której zapominisz o bateriach i możesz z niej korzystać zawsze i wszędzie.
- BIA: Metoda pomiaru impedancji bioelektrycznej (BIA) z analizą całego ciała, z dokładnym pomiarem 15 podstawowych parametrów, takich jak waga, BMI, % tkanki tłuszczowej, masa bez tłuszczu, tłuszcz podskórny, tłuszcz trzewny, % woda, masa mięśniowa, masa kostna, % mięśni szkieletowych, białka, BMR, wieku ciała, tętna, równowagi ciała.
- Posiada pomiar pulsu do kontroli tętna w dowolnym momencie, co pozwala na całkowite codzienne rozpoznanie w prosty i łatwy sposób.
- Wyjątkowo płaska konstrukcja z hartowanego szkła o wysokim poziomie bezpieczeństwa z technologią ITO, która pozwala zaoferować czujnikom wyższą czułość, dzięki czemu informacje są rejestrowane szybciej i niezawodnie.
- Szeroki zakres pomiarowy od 5 kg do 180 kg z dokładnością do 100 gr.
- Zawiera miarke, dzięki czemu oprócz całkowitej kontroli nawet 15 różnych parametrów, w prosty i łatwy sposób masz kontrolę nad objętością swojego ciała.
- Wielofunkcyjność Easy Usability Łatwa obsługa dzięki funkcji automatycznego wyłączenia, szybkiemu i łatwemu uruchomieniu oraz wskaźnikowi przeciążenia.
- Four Precision. Dzięki 4 precyzyjnym czujnikom umożliwia bardziej precyzyjne i dokładne pomiary.
- SafeGrip. Zawiera cztery nogi, które ułatwiają przyczepność do podłoża zapewniając duże bezpieczeństwo.
- Automatyczne wyłączenie po kilku sekundach bezczynności.
- Przycisk do konwersji między Kg i Lb.

## ZAWARTOŚĆ:

- Waga cyfrowa
- Taśma metryczna
- Instrukcja



# Surface Precision 10400 Smart Healthy Vision Garnet

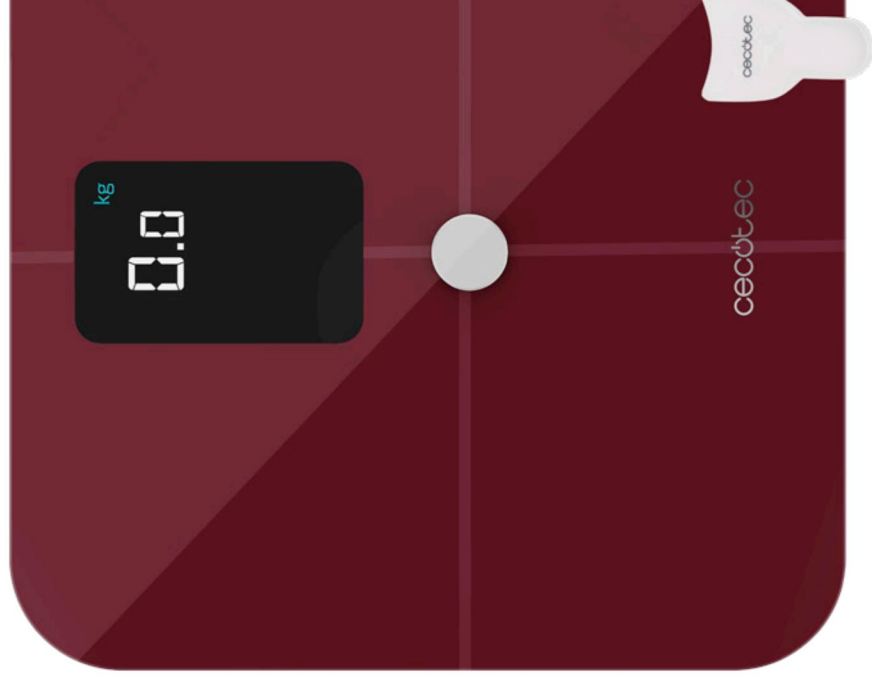
Inteligentna waga łazienkowa z dużym wyświetlaczem, pomiarem impedancji bioelektrycznej i App

## CHARAKTERYSTYKA:

- Total Vision: duży ekran, który pokazuje wszystkie najważniejsze dane dotyczące Twojego ciała, zapewniając pełną kontrolę na pierwszy rzut oka oraz w prosty i intuicyjny sposób.
- SmartBlue: łączność ze smartfonem przez Bluetooth 4.0 dla dokładniejszego monitorowania mierzonych parametrów. Dzięki aplikacji możesz w pełni monitorować swoją ewolucję, dzięki temu, że rejestruje ona parametry każdego pomiaru, dzięki czemu w prosty i przejrzysty sposób możesz zobaczyć swoje postępy.
- Posiada baterię litową 600 mAh, dzięki której zapominisz o bateriach i możesz z niej korzystać zawsze i wszędzie.
- BIA: Metoda pomiaru impedancji bioelektrycznej (BIA) z analizą całego ciała, z dokładnym pomiarem 15 podstawowych parametrów, takich jak waga, BMI, % tkanki tłuszczowej, masa bez tłuszczu, tłuszcz podskórny, tłuszcz trzewny, % woda, masa mięśniowa, masa kostna, % mięśni szkieletowych, białka, BMR, wieku ciała, tętna, równowagi ciała.
- Posiada pomiar pulsu do kontroli tętna w dowolnym momencie, co pozwala na całkowite codzienne rozpoznanie w prosty i łatwy sposób.
- Wyjątkowo płaska konstrukcja z hartowanego szkła o wysokim poziomie bezpieczeństwa z technologią ITO, która pozwala zaoferować czujnikom wyższą czułość, dzięki czemu informacje są rejestrowane szybciej i niezawodnie.
- Szeroki zakres pomiarowy od 5 kg do 180 kg z dokładnością do 100 gr.
- Zawiera miarke, dzięki czemu oprócz całkowitej kontroli nawet 15 różnych parametrów, w prosty i łatwy sposób masz kontrolę nad objętością swojego ciała.
- Wielofunkcyjność Easy Usability Łatwa obsługa dzięki funkcji automatycznego wyłączenia, szybkiemu i łatwemu uruchomieniu oraz wskaźnikowi przeciążenia.
- Four Precision. Dzięki 4 precyzyjnym czujnikom umożliwia bardziej precyzyjne i dokładne pomiary.
- SafeGrip. Zawiera cztery nogi, które ułatwiają przyczepność do podłoża zapewniając duże bezpieczeństwo.
- Automatyczne wyłączenie po kilku sekundach bezczynności.
- Przycisk do konwersji między Kg i Lb.

## ZAWARTOŚĆ:

- Waga cyfrowa
- Taśma metryczna
- Instrukcja



# Surface Precision 10400 Smart Healthy Vision Green

Inteligentna waga łazienkowa z dużym wyświetlaczem, pomiarem impedancji bioelektrycznej i App

## CHARAKTERYSTYKA:

- Total Vision: duży ekran, który pokazuje wszystkie najważniejsze dane dotyczące Twojego ciała, zapewniając pełną kontrolę na pierwszy rzut oka oraz w prosty i intuicyjny sposób.
- SmartBlue: łączność ze smartfonem przez Bluetooth 4.0 dla dokładniejszego monitorowania mierzonych parametrów. Dzięki aplikacji możesz w pełni monitorować swoją ewolucję, dzięki temu, że rejestruje ona parametry każdego pomiaru, dzięki czemu w prosty i przejrzysty sposób możesz zobaczyć swoje postępy.
- Posiada baterię litową 600 mAh, dzięki której zapominisz o bateriach i możesz z niej korzystać zawsze i wszędzie.
- BIA: Metoda pomiaru impedancji bioelektrycznej (BIA) z analizą całego ciała, z dokładnym pomiarem 15 podstawowych parametrów, takich jak waga, BMI, % tkanki tłuszczowej, masa bez tłuszczu, tłuszcz podskórny, tłuszcz trzewny, % woda, masa mięśniowa, masa kostna, % mięśni szkieletowych, białka, BMR, wieku ciała, tętna, równowagi ciała.
- Posiada pomiar pulsu do kontroli tętna w dowolnym momencie, co pozwala na całkowite codzienne rozpoznanie w prosty i łatwy sposób.
- Wyjątkowo płaska konstrukcja z hartowanego szkła o wysokim poziomie bezpieczeństwa z technologią ITO, która pozwala zaoferować czujnikom wyższą czułość, dzięki czemu informacje są rejestrowane szybciej i niezawodnie.
- Szeroki zakres pomiarowy od 5 kg do 180 kg z dokładnością do 100 gr.
- Zawiera miarke, dzięki czemu oprócz całkowitej kontroli nawet 15 różnych parametrów, w prosty i łatwy sposób masz kontrolę nad objętością swojego ciała.
- Wielofunkcyjność Easy Usability Łatwa obsługa dzięki funkcji automatycznego wyłączenia, szybkiemu i łatwemu uruchomieniu oraz wskaźnikowi przeciążenia.
- Four Precision. Dzięki 4 precyzyjnym czujnikom umożliwia bardziej precyzyjne i dokładne pomiary.
- SafeGrip. Zawiera cztery nogi, które ułatwiają przyczepność do podłoża zapewniając duże bezpieczeństwo.
- Automatyczne wyłączenie po kilku sekundach bezczynności.
- Przycisk do konwersji między Kg i Lb.

## ZAWARTOŚĆ:

- Waga cyfrowa
- Taśma metryczna
- Instrukcja



# Surface Precision 10400 Smart Healthy Vision Yellow

Inteligentna waga łazienkowa z dużym wyświetlaczem, pomiarem impedancji bioelektrycznej i App

## CHARAKTERYSTYKA:

- Total Vision: duży ekran, który pokazuje wszystkie najważniejsze dane dotyczące Twojego ciała, zapewniając pełną kontrolę na pierwszy rzut oka oraz w prosty i intuicyjny sposób.
- SmartBlue: łączność ze smartfonem przez Bluetooth 4.0 dla dokładniejszego monitorowania mierzonych parametrów. Dzięki aplikacji możesz w pełni monitorować swoją ewolucję, dzięki temu, że rejestruje ona parametry każdego pomiaru, dzięki czemu w prosty i przejrzysty sposób możesz zobaczyć swoje postępy.
- Posiada baterię litową 600 mAh, dzięki której zapominisz o bateriach i możesz z niej korzystać zawsze i wszędzie.
- BIA: Metoda pomiaru impedancji bioelektrycznej (BIA) z analizą całego ciała, z dokładnym pomiarem 15 podstawowych parametrów, takich jak waga, BMI, % tkanki tłuszczowej, masa bez tłuszczu, tłuszcz podskórny, tłuszcz trzewny, % woda, masa mięśniowa, masa kostna, % mięśni szkieletowych, białka, BMR, wieku ciała, tętna, równowagi ciała.
- Posiada pomiar pulsu do kontroli tętna w dowolnym momencie, co pozwala na całkowite codzienne rozpoznanie w prosty i łatwy sposób.
- Wyjątkowo płaska konstrukcja z hartowanego szkła o wysokim poziomie bezpieczeństwa z technologią ITO, która pozwala zaoferować czujnikom wyższą czułość, dzięki czemu informacje są rejestrowane szybciej i niezawodnie.
- Szeroki zakres pomiarowy od 5 kg do 180 kg z dokładnością do 100 gr.
- Zawiera miarke, dzięki czemu oprócz całkowitej kontroli nawet 15 różnych parametrów, w prosty i łatwy sposób masz kontrolę nad objętością swojego ciała.
- Wielofunkcyjność Easy Usability Łatwa obsługa dzięki funkcji automatycznego wyłączenia, szybkiemu i łatwemu uruchomieniu oraz wskaźnikowi przeciążenia.
- Four Precision. Dzięki 4 precyzyjnym czujnikom umożliwia bardziej precyzyjne i dokładne pomiary.
- SafeGrip. Zawiera cztery nogi, które ułatwiają przyczepność do podłoża zapewniając duże bezpieczeństwo.
- Automatyczne wyłączenie po kilku sekundach bezczynności.
- Przycisk do konwersji między Kg i Lb.

## ZAWARTOŚĆ:

- Waga cyfrowa
- Taśma metryczna
- Instrukcja





# Surface Precision 10600 Smart Healthy Pro Beige

Inteligentna waga łazienkowa z drążkiem z czujnikami do pomiaru bioimpedancji i aplikacją oraz pulsometrem

## CHARAKTERYSTYKA:

- Pasek z wysokoprecyzyjnymi czujnikami, aby uzyskać najbardziej wiarygodne i kompletne dane, w segmentowany i prosty sposób. Dzięki temu akcesorium będzie w stanie uzyskać znacznie pełniejsze dane do pełnej kontroli nad swoim ciałem.
- SmartBlue: łączność ze smartfonem przez Bluetooth 4.0 dla dokładniejszego monitorowania mierzonych parametrów. Dzięki aplikacji możesz w pełni monitorować swoją ewolucję, dzięki temu, że rejestruje ona parametry każdego pomiaru, dzięki czemu w prosty i przejrzysty sposób możesz zobaczyć swoje postępy.
- Pomiary podzielone na strefy, aby uzyskać ewolucję całkowitego i kontrolowanego ciała do maksimum.
- BIA - metoda pomiaru impedancji bioelektrycznej (BIA) z analizą całego ciała, z dokładnym pomiarem 15 podstawowych parametrów.
- Bardziej precyzyjne pomiary dzięki 8 precyzyjnym czujnikom.
- Wyjątkowo płaska konstrukcja z hartowanego szkła o wysokim poziomie bezpieczeństwa z technologią ITO, która pozwala zaoferować czujnikom wyższą czułość, dzięki czemu informacje są rejestrowane szybciej i niezawodnie.
- Szeroki zakres pomiarowy od 6 kg do 180 kg z dokładnością do 100 gr.
- Zawiera miarke do prostego i łatwego regulowania objętości ciała.
- Wielofunkcyjność Easy Usability łatwa obsługa dzięki funkcji automatycznego wyłączenia, szybkości i łatwemu uruchomieniu oraz wskaźnikowi przeciążenia.
- SafeGrip. Zawiera cztery nogi, które ułatwiają trzymanie się podłoża zapewniając duże bezpieczeństwo.
- Automatyczne wyłączenie po kilku sekundach bezczynności.
- Przycisk do konwersji między Kg i Lb.
- Zawiera czujnik tętna

## ZAWARTOŚĆ:

- Produkt
- Instrukcja obsługi
- Taśma pomiarowa



# Surface Precision 10600 Smart Healthy Pro Dark Grey

Inteligentna waga łazienkowa z drążkiem z czujnikami do pomiaru bioimpedancji i aplikacją oraz pulsometrem

## CHARAKTERYSTYKA:

- Pasek z wysokoprecyzyjnymi czujnikami, aby uzyskać najbardziej wiarygodne i kompletne dane, w segmentowany i prosty sposób. Dzięki temu akcesorium będzie w stanie uzyskać znacznie pełniejsze dane do pełnej kontroli nad swoim ciałem.
- SmartBlue: łączność ze smartfonem przez Bluetooth 4.0 dla dokładniejszego monitorowania mierzonych parametrów. Dzięki aplikacji możesz w pełni monitorować swoją ewolucję, dzięki temu, że rejestruje ona parametry każdego pomiaru, dzięki czemu w prosty i przejrzysty sposób możesz zobaczyć swoje postępy.
- Pomiar podzielony na strefy, aby uzyskać ewolucję całkowitego i kontrolowanego ciała do maksimum.
- BIA - metoda pomiaru impedancji bioelektrycznej (BIA) z analizą całego ciała, z dokładnym pomiarem 15 podstawowych parametrów.
- Bardziej precyzyjne pomiary dzięki 8 precyzyjnym czujnikom.
- Wyjątkowo płaska konstrukcja z hartowanego szkła o wysokim poziomie bezpieczeństwa z technologią ITO, która pozwala zaoferować czujnikom wyższą czułość, dzięki czemu informacje są rejestrowane szybciej i niezawodnie.
- Szeroki zakres pomiarowy od 6 kg do 180 kg z dokładnością do 100 gr.
- Zawiera miarke do prostego i łatwego regulowania objętości ciała.
- Wielofunkcyjność Easy Usability łączy obsługę dzięki funkcji automatycznego wyłączenia, szybkości i łatwemu uruchomieniu oraz wskaźnikowi przeciążenia.
- SafeGrip. Zawiera cztery nogi, które ułatwiają trzymanie się podłoża zapewniając duże bezpieczeństwo.
- Automatyczne wyłączenie po kilku sekundach bezczynności.
- Przycisk do konwersji między Kg i Lb.
- Zawiera czujnik tętna

## ZAWARTOŚĆ:

- Produkt
- Instrukcja obsługi
- Taśma pomiarowa



# IoniCare 5400 Power&Go

Suszarka do włosów 2400 W DC z funkcją jonizacji i wysokim przepływem powietrza.

## CHARAKTERYSTYKA:

- Suszarka z profesjonalnym silnikiem nowej generacji 2400 W.
- Funkcja Pro Ionizer: jony w naszej suszarce dodają blasku włosom i naturalnie wzmacniają efekt przeciwdziałający puszeniu się włosów.
- Pro Style: nasza suszarka poprawia uszczelnienie łuski włosa, zapewniając ultra-potygliwe wykończenie.
- Dzięki dużej przepustowości naszej suszarki, znacznie skuteczniej suszy włosy, nie niszcząc ich koloru i potysku.
- Ultra kompaktowa suszarka ze składanym uchwytem, dzięki czemu jest znacznie wygodniejsza w przechowywaniu i transporcie.
- Funkcja zimnego powietrza: przycisk zimnego powietrza zapewnia prawdziwy przepływ zimnego powietrza, który pomaga utrwalic fryzurę tak, aby była idealna na dłużej i zapobiegła uszkodzeniom włosów poprzez szybsze uszczelnianie tusek.
- Control total: dzięki regulacji temperatury i prędkości możesz wybrać idealne ustawienia dla każdej fryzury. Ma dwie pozycje prędkości (Turbo / Średni) i trzy pozycje temperatury (Ciepło / Średni / Zimny).
- Dzięki technologii Hair Care nasza suszarka chroni włosy przed przegrzaniem, dzięki czemu są one chronione i pozostają lśniące i bardziej elastyczne.

## ZAWARTOŚĆ:

- Produkt
- Koncentrator
- Torba do przechowywania
- Instrukcja obsługi



# IoniCare 5400 Power&Go Black

Suszarka do włosów 2400 W DC z funkcją jonizacji i wysokim przepływem powietrza.

## CHARAKTERYSTYKA:

- Suszarka z profesjonalnym silnikiem nowej generacji 2400 W.
- Funkcja Pro Ionizer: jony w naszej suszarce dodają blasku włosom i naturalnie wzmacniają efekt przeciwdziałający puszeniu się włosów.
- Pro Style: nasza suszarka poprawia uszczelnienie łuski włosa, zapewniając ultra-potygliwe wykończenie.
- Dzięki dużej przepustowości naszej suszarki, znacznie skuteczniej suszy włosy, nie niszcząc ich koloru i potysku.
- Ultra kompaktowa suszarka ze składanym uchwytem, dzięki czemu jest znacznie wygodniejsza w przechowywaniu i transporcie.
- Funkcja zimnego powietrza: przycisk zimnego powietrza zapewnia prawdziwy przepływ zimnego powietrza, który pomaga utrwalic fryzurę tak, aby była idealna na dłużej i zapobiegła uszkodzeniom włosów poprzez szybsze uszczelnianie łusek.
- Control total: dzięki regulacji temperatury i prędkości możesz wybrać idealne ustawienia dla każdej fryzury. Ma dwie pozycje prędkości (Turbo / Średni) i trzy pozycje temperatury (Ciepło / Średni / Zimny).
- Dzięki technologii Hair Care nasza suszarka chroni włosy przed przegrzaniem, dzięki czemu są one chronione i pozostają lśniące i bardziej elastyczne.

## ZAWARTOŚĆ:

- Produkt
- Koncentrator
- Torba do przechowywania
- Instrukcja obsługi



# IoniCare 5450 Power&Go Pro Ice

Suszarka do włosów 2400 W DC z funkcją jonizacji i wysokim przepływem powietrza.

## CHARAKTERYSTYKA:

- Suszarka z profesjonalnym silnikiem nowej generacji 2400 W.
- Real Ion Prawdziwe jony w naszej suszarce dodają blasku włosom oraz w naturalny sposób wzmacniają efekt przeciwdziałający puszeniu się włosów, dzięki czemu wykończenie jest zdrowe i piękne.
- Pro Style. Nasza suszarka poprawia uszczelnienie tuski włosa, zapewniając ultra potyskliwe wykończenie bez wysuszania włosów.
- Dzięki precyzyjnej dyszy, którą zawiera, osiągniesz profesjonalny poziom wykończenia swoich fryzur, pozostawiając je gładkie i miękkie na dłużej.
- Nasz dyfuzor doskonale nadaje się do osiągnięcia naturalnej maksymalnej objętości u nasady i określonych i naturalnych loków z profesjonalnym wykończeniem.
- Dzięki dużemu przepływowi powietrza w naszej suszarce włosy schną znacznie szybciej i wydajniej, a także nie niszczy się kolor włosów ani ich potysk.
- Ultra kompaktowa suszarka ze składanym uchwytem, dzięki czemu jest znacznie wygodniejsza w przechowywaniu i transporcie.
- Funkcja zimnego powietrza. Przycisk zimnego powietrza zapewnia prawdziwy przepływ zimnego powietrza, które pomaga utrwalić fryzurę tak, aby była idealna na dłużej i zapobiegata uszkodzeniom włosów poprzez szybsze uszczelnienie tusek.

## ZAWARTOŚĆ:

- Produkt
- Koncentrator
- Dyfuzor
- Torba do przechowywania
- Instrukcja obsługi



# IoniCare 5450 Power&Go Pro Fire

Suszarka do włosów 2400 W DC z funkcją jonizacji i wysokim przepływem powietrza.

## CHARAKTERYSTYKA:

- Suszarka z profesjonalnym silnikiem nowej generacji 2400 W.
- Real Ion Prawdziwe jony w naszej suszarce dodają blasku włosom oraz w naturalny sposób wzmacniają efekt przeciwdziałający puszeniu się włosów, dzięki czemu wykończenie jest zdrowe i piękne.
- Pro Style. Nasza suszarka poprawia uszczelnienie tuski włosa, zapewniając ultra potyskliwe wykończenie bez wysuszania włosów.
- Dzięki precyzyjnej dyszy, którą zawiera, osiągniesz profesjonalny poziom wykończenia twoich fryzur, pozostawiając je gładkie i miękkie na dłużej.
- Nasz dyfuzor doskonale nadaje się do osiągnięcia naturalnej maksymalnej objętości u nasady i określonych i naturalnych loków z profesjonalnym wykończeniem.
- Dzięki dużemu przepływowi powietrza w naszej suszarce włosy schną znacznie szybciej i wydajniej, a także nie niszczy się kolor włosów ani ich potysk.
- Ultra kompaktowa suszarka ze składanym uchwytem, dzięki czemu jest znacznie wygodniejsza w przechowywaniu i transporcie.
- Funkcja zimnego powietrza. Przycisk zimnego powietrza zapewnia prawdziwy przepływ zimnego powietrza, które pomaga utrwalić fryzurę tak, aby była idealna na dłużej i zapobiega uszkodzeniom włosów poprzez szybsze uszczelnienie tusek.

## ZAWARTOŚĆ:

- Produkt
- Koncentrator
- Dyfuzor
- Torba do przechowywania
- Instrukcja obsługi



# IoniCare 5200 Aura

Suszarka do włosów 2300 W DC z funkcją jonizacji i wysokim przepływem powietrza.

## CHARAKTERYSTYKA:

- Ma duży zbiornik o pojemności 150 ml. Mocny profesjonalny silnik nowej generacji o mocy 2300 W.
- Real Ion Rozjaśnia włosy i przyspiesza ich puszenie.
- Wytwarza duży przepływ powietrza do szybkiego suszenia włosów
- Pro Style. Zadbaj o swoje włosy, poprawiając uszczelnienie naskórka, aby uzyskać ultra błyszczące wykończenie bez utraty koloru.
- Precyzyjna nasadka do profesjonalnego wykończenia.
- Dyfuzor do osiągnięcia naturalnej maksymalnej objętości u nasady i łatwego definiowania loków dzięki profesjonalnemu wykończeniu.
- Technologia Hair Care Aby chronić włosy przed przegrzaniem.
- Funkcja zimnego powietrza. Dla dodatkowego utrzymania fryzury, aby trwała idealnie na dłużej.

## ZAWARTOŚĆ:

- Produkt
- Dyfuzor
- Koncentrator
- Instrukcja obsługi



# IoniCare 5200 Aura Black

Suszarka do włosów 2300 W DC z funkcją jonizacji i wysokim przepływem powietrza.

## CHARAKTERYSTYKA:

- Ma duży zbiornik o pojemności 150 ml. Mocny profesjonalny silnik nowej generacji o mocy 2300 W.
- Real Ion: sprawia, że włosy wyglądają jaśniej i wzmacniają przeciw puszaniu się włosów
- Wytwarza duży przepływ powietrza do szybkiego suszenia włosów
- Pro Style: zadbaj o swoje włosy, poprawiając uszczelnienie naskórka, aby uzyskać ultra błyszczące wykończenie bez utraty koloru.
- Precyzyjna nasadka do profesjonalnego wykończenia.
- Dyfuzor do osiągnięcia naturalnej maksymalnej objętości u nasady i łatwego definiowania loków dzięki profesjonalnemu wykończeniu.
- Technologia HairCare Technology Hair Care Aby chronić włosy przed przegrzaniem.
- Funkcja zimnego powietrza. Dla dodatkowego utrzymania fryzury, aby trwała idealnie na dłużej.

## ZAWARTOŚĆ:

- Produkt
- Dyfuzor
- Koncentrator
- Instrukcja obsługi





# IoniCare 5250 EasyCollect

Suszarka do włosów o mocy 2100 W na prąd stały, z funkcją zwijania kabli i rzeczywisłym jonem.

## CHARAKTERYSTYKA:

- Mocny, profesjonalny silnik nowej generacji o mocy 2100 W do równomiernego i szybkiego suszenia włosów.
- Dzięki funkcji zbierania kabli przechowywanie suszarki będzie łatwiejsze i wygodniejsze, ponieważ zbiera i przechowuje kabel w środku za naciśnięciem przycisku.
- ION REAL. Dzięki zawartemu w nim jonowi sprawia, że włosy stają się jaśniejsze, bardziej nawilżone i wzmacniają naturalny efekt przeciwzmarszczkowy włosów, nadając im wygląd podobny do fryzjera.
- Dzięki dużemu przepływowi powietrza do szybkiego suszenia włosów nie uszkadza także koloru i połysku włosów oraz kształtuje je bez suszenia.
- Pro Style. Zadbaj o swoje włosy podczas suszenia, poprawiając uszczelnienie naskórka, aby uzyskać ultra błyszczące wykończenie bez utraty koloru.
- Dzięki precyzyjnej dyszy uzyskasz fryzurę o profesjonalnym wykończeniu, takim jak fryzjer, pozostawiając ją gładką i miękką na dłużej.
- Dotłączony dyfuzor jest idealny do osiągnięcia naturalnej maksymalnej objętości u nasady i łatwego definiowania loków dzięki profesjonalnemu wykończeniu.
- Technologia HairCare. Dzięki posiadaniemu systemowi udaje mu się utrzymać stałą temperaturę podczas całego procesu suszenia, dzięki czemu włosy są chronione oraz pozostają jaśniejsze i bardziej elastyczne.
- Funkcja zimnego powietrza. Przycisk zimnego powietrza, używany po stylizacji, zapewnia prawdziwy przepływ zimnego powietrza, co zapewnia dodatkowe utrzymanie fryzury, dzięki czemu utrzymuje się idealnie na dłużej.
- Control total. Dzięki regulacji temperatury i prędkości możesz wybrać idealne ustawienia dla swojej fryzury. Ma dwie pozycje prędkości (Turbo / Średni) i trzy pozycje temperatury (Ciepło / Średni / Zimny).
- Filtr jest bardzo wygodny i łatwy do czyszczenia dzięki wyjmowanemu tylnemu grillowi. Ponadto wydłuża żywotność suszarki i umożliwia jej działanie na optymalnych poziomach.
- Zawiera solidny pierścień do zawieszenia suszarki w dowolnym miejscu, gdy nie jest używana lub do przechowywania.

## ZAWARTOŚĆ:

- Produkt
- Dyfuzor
- Koncentrator
- Instrukcja obsługi



# IoniCare 5250 EasyCollect Pro

Suszarka do włosów o mocy 2100 W na prąd stały, z funkcją zwijania kabli i rzeczywisłym jonem.

## CHARAKTERYSTYKA:

- Mocny, profesjonalny silnik nowej generacji o mocy 2100 W do równomiernego i szybkiego suszenia włosów.
- Dzięki funkcji zbierania kabli przechowywanie suszarki będzie łatwiejsze i wygodniejsze, ponieważ zbiera i przechowuje kabel w środku za naciśnięciem przycisku.
- ION REAL. Dzięki zawartemu w nim jonowi sprawia, że włosy stają się jaśniejsze, bardziej nawilżone i wzmacniają naturalny efekt przeciwzmarszczkowy włosów, nadając im wygląd podobny do fryzjera.
- Dzięki składanemu uchwytowi nasza suszarka zajmuje mniej miejsca i jest wygodniejsza do przechowywania i przenoszenia w drodze.
- Dzięki dużemu przepływowi powietrza do szybkiego suszenia włosów nie uszkadza także koloru i połysku włosów oraz kształtuje je bez suszenia.
- Pro Style. Zadbaj o swoje włosy podczas suszenia, poprawiając uszczelnienie naskórka, aby uzyskać ultra błyszczące wykończenie bez utraty koloru.
- Dzięki precyzyjnej dyszy uzyskasz fryzurę o profesjonalnym wykończeniu, takim jak fryzjer, pozostawiając ją gładką i miękką na dłużej.
- Dotłączony dyfuzor jest idealny do osiągnięcia naturalnej maksymalnej objętości u nasady i łatwego definiowania loków dzięki profesjonalnemu wykończeniu.
- Technologia HairCare. Dzięki posiadaniu systemu udaje mu się utrzymać stałą temperaturę podczas całego procesu suszenia, dzięki czemu włosy są chronione oraz pozostają jaśniejsze i bardziej elastyczne.
- Funkcja zimnego powietrza. Przycisk zimnego powietrza, używany po stylizacji, zapewnia prawdziwy przepływ zimnego powietrza, co zapewnia dodatkowe utrzymanie fryzury, dzięki czemu utrzymuje się idealnie na dłużej.
- Control total. Dzięki regulacji temperatury i prędkości możesz wybrać idealne ustawienia dla swojej fryzury. Ma dwie pozycje prędkości (Turbo / Średni) i trzy pozycje temperatury (Ciepło / Średni / Zimny).
- Filtr jest bardzo wygodny i łatwy do czyszczenia dzięki wyjmowanemu tylnemu grillowi. Ponadto wydłuża żywotność suszarki i umożliwia jej działanie na optymalnych poziomach.
- Zawiera solidny pierścień do zawieszania suszarki w dowolnym miejscu, gdy nie jest używana lub do przechowywania.

## ZAWARTOŚĆ:

- Produkt
- Dyfuzor
- Koncentrator
- Instrukcja obsługi



# IoniCare 5300 Maxi Aura

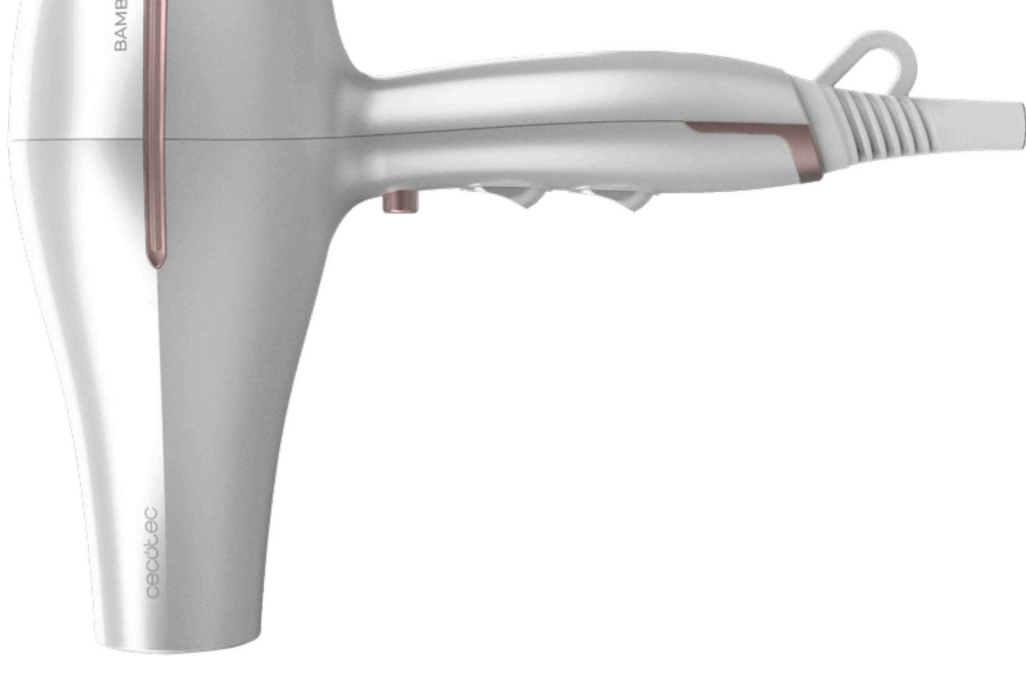
Suszarka do włosów 2200 W DC z funkcją jonizacji i wysokim przepływem powietrza.

## CHARAKTERYSTYKA:

- Mocny, profesjonalny silnik prądu zmiennego nowej generacji o mocy 2200 W.
- Real Ion: Prawdziwe jony działają na włosy, aby były bardziej lśniąco i wzmocniły naturalne przeciwdziałanie puszenia się włosów.
- Mocny, profesjonalny silnik prądu zmiennego nowej generacji o mocy 2200 W. Dzięki dużemu przepływowi powietrza włosy schną szybko i skutecznie, nie niszcząc koloru i połysku włosów.
- Pro Style: kompleksowa pielęgnacja włosów poprawiająca uszczelnienie tuzi włosa dla ultra-błyszczącego wykończenia.
- Zawiera precyzyjną dyszę do precyzyjnego suszenia i całkowitej kontroli objętości.
- Dyfuzor o maksymalnej objętości dodaje objętości cebulkom i pozwala uzyskać bardziej wyraziste, elastyczne i naturalne loki w prosty sposób z profesjonalnym wykończeniem.
- Technologia HairCare System zapobiegający nagrzewaniu, który zapewnia, że włosy będą chronione, aby nie straciły blasku i pozostały elastyczne.
- Funkcja zimnego powietrza. Prawdziwy przepływ zimnego powietrza, który osiąga nasza suszarka, pomaga zapobiegać uszkodzeniom włosów poprzez szybsze uszczelnianie tusek.

## ZAWARTOŚĆ:

- Produkt
- Koncentrator
- Dyfuzor
- Instrukcja obsługi



# IoniCare 5300 Maxi Aura Black

Suszarka do włosów 2200 W DC z funkcją jonizacji i wysokim przepływem powietrza.

## CHARAKTERYSTYKA:

- Mocny profesjonalny silnik prądu zmiennego nowej generacji o mocy 2200 W.
- Real Ion: Prawdziwe jony działają na włosy, aby były bardziej lśniąco i wzmacniały naturalne przeciwdziałanie puszenia się włosów.
- Dzięki wysokiemu przepływowi powietrza, włosy szybko i skutecznie wysychają, nie niszczą też koloru i blasku włosów.
- Pro Style: zapewnia kompleksową pielęgnację włosów, poprawiając uszczelnienie tłuszczyzny włosów, zapewniając ultra-lśniąco wykończenie.
- Zawiera precyzyjną dyszę do precyzyjnego suszenia i całkowitej kontroli objętości, dzięki czemu Twoja fryzura ma profesjonalne wykończenie.
- Dyfuzor o maksymalnej objętości dodaje objętości cebulkom i pozwala uzyskać bardziej wyraziste, elastyczne i naturalne loki w prosty sposób z profesjonalnym wykończeniem.
- Technologia HairCare Posiada system przeciwdziałający nagrzewaniu, dzięki czemu Twoje włosy będą chronione, aby nie straciły blasku i pozostały elastyczne.
- Funkcja zimnego powietrza. Rzeczywisty przepływ zimnego powietrza, który osiąga nasza suszarka, pomaga zapobiegać uszkodzeniom włosów poprzez szybsze uszczelnianie tusek, a także przedłuża fryzurę, dzięki czemu utrzymuje się idealnie na dłużej.

## ZAWARTOŚĆ:

- Produkt
- Koncentrator
- Dyfuzor
- Instrukcja obsługi



# IoniCare 5320 Flashlook

Suszarka AC 220W z dwoma koncentratorami i dyfuzorem.

## CHARAKTERYSTYKA:

- Potężny profesjonalny silnik AC nowej generacji o mocy 2200 W, który równomiernie i szybko suszy włosy.
- Ion real. Prawdziwe jony działają na włosy, aby były bardziej błyszczące, nawilżone i wzmacniały naturalny efekt przeciwdziałający puszeniu się włosów.
- Dzięki dużemu przepływowi powietrza włosy szybko i skutecznie wysychają, a także nie niszczą koloru i blasku włosów.
- Pro Style. Posiada kompleksowy system pielęgnacji włosów, który poprawia uszczelnienie łuski włosów i zapewnia wyjątkowo błyszczące wykończenie.
- Zawiera dwie precyzyjne dysze do precyzyjnego suszenia i całkowitej kontroli objętości, dzięki czemu Twój fryzura ma profesjonalne wykończenie.
- Dyfuzor o maksymalnej objętości dodaje objętości cebulkom i pozwala łatwo uzyskać bardziej wyraziste, elastyczne i naturalne loki z profesjonalnym wykończeniem.
- Technologia HairCare System zapobiegający przegrzaniu, który zapewnia, że Twoje włosy będą chronione, aby nie straciły blasku i pozostały elastyczne.
- Funkcja zimnego powietrza. Przepływ zimnego powietrza pomaga zapobiegać uszkodzeniom włosów poprzez szybsze uszczelnianie łusek, a także przedłużyć fryzurę, dzięki czemu doskonale utrzymuje się na dłużej.
- Control total. Dzięki regulacji temperatury i prędkości możesz wybrać idealne ustawienia dla swojej fryzury. Ma dwie pozycje prędkości (Turbo / Średni) i trzy pozycje temperatury (Ciepło / Średni / Zimny).
- Zawiera kabel o długości 2,5 m, dzięki czemu można wygodnie korzystać z suszarki w dowolnym miejscu, bez zmartwień i ograniczeń ruchu.
- Zdejmowana tylna kratka do łatwego i wygodnego czyszczenia filtra suszarki, przedłużająca żywotność suszarki i utrzymująca ją optymalnie na dłużej.
- Zawiera solidny pierścień do zawieszenia suszarki w dowolnym miejscu, gdy nie jest używana lub do przechowywania.

## ZAWARTOŚĆ:

- Produkt
- Koncentrator
- Profesjonalny koncentrator
- Dyfuzor
- Instrukcja obsługi



# IoniCare 5320 Flashlook Black

Suszarka AC 220W z dwoma koncentratorami i dyfuzorem.

## CHARAKTERYSTYKA:

- Potężny profesjonalny silnik AC nowej generacji o mocy 2200 W, który równomiernie i szybko suszy włosy.
- Ion real. Prawdziwe jony działają na włosy, aby były bardziej błyszczące, nawilżone i wzmacniały naturalny efekt przeciwdziałający puszeniu się włosów.
- Dzięki dużemu przepływowi powietrza włosy szybko i skutecznie wysychają, a także nie niszczą koloru i blasku włosów.
- Pro Style. Posiada kompleksowy system pielęgnacji włosów, który poprawia uszczelnienie łuski włosów i zapewnia wyjątkowo błyszczące wykończenie.
- Zawiera dwie precyzyjne dysze do precyzyjnego suszenia i całkowitej kontroli objętości, dzięki czemu Twoja fryzura ma profesjonalne wykończenie.
- Dyfuzor o maksymalnej objętości dodaje objętości cebulkom i pozwala łatwo uzyskać bardziej wyraziste, elastyczne i naturalne loki z profesjonalnym wykończeniem.
- Technologia HairCare System zapobiegający przegrzaniu, który zapewnia, że Twoje włosy będą chronione, aby nie straciły blasku i pozostały elastyczne
- Funkcja zimnego powietrza. Przepływ zimnego powietrza pomaga zapobiegać uszkodzeniom włosów poprzez szybsze uszczelnianie łusek, a także przedłuża fryzurę, dzięki czemu doskonale utrzymuje się na dłużej.
- Control total. Dzięki regulacji temperatury i prędkości możesz wybrać idealne ustawienia dla swojej fryzury. Ma dwie pozycje prędkości (Turbo / Średni) i trzy pozycje temperatury (Ciepło / Średni / Zimny).
- Zawiera kabel o długości 2,5 m, dzięki czemu można wygodnie korzystać z suszarki w dowolnym miejscu, bez zmartwień i ograniczeń ruchu.
- Zdejmowana tylna kratka do łatwego i wygodnego czyszczenia filtra suszarki, przedłużająca żywotność suszarki i utrzymująca ją optymalnie na dłużej.
- Zawiera solidny pierścień do zawieszenia suszarki w dowolnym miejscu, gdy nie jest używana lub do przechowywania.

## ZAWARTOŚĆ:

- Produkt
- Koncentrator
- Profesjonalny koncentrator
- Dyfuzor
- Instrukcja obsługi



# IoniCare 5350 PowerShine Ice

Suszarka do włosów 2600 W DC z funkcją jonizacji i wysokim przepływem powietrza.

## CHARAKTERYSTYKA:

- Mocny, profesjonalny silnik prądu przemiennego o wysokiej wydajności o mocy 2600 W.
- Real Ion: jony z suszarki działają na włosy, nadając im blask i wzmacniając naturalną ochronę przed puszeniem się.
- Wysoki przepływ powietrza, aby szybko i skutecznie wysuszyć włosy, nie uszkadzając ich koloru ani potysku.
- Pro Style. Zastosuj kompleksową pielęgnację włosów, poprawiając uszczelnienie tusek, aby uzyskać ultra-lśniące wykończenie.
- Zawiera dwie precyzyjne dysze do profesjonalnego suszenia i całkowitej kontroli objętości.
- Dyfuzor o maksymalnej objętości, który dodaje objętości cebulkom i pozwala uzyskać bardziej wyraziste, elastyczne i naturalne loki.
- Technologia Hair Care z systemem zapobiegającym przegrzaniu, dzięki któremu włosy są chronione, nie tracą blasku i pozostają elastyczne.
- Funkcja zimnego powietrza, która zapobiega uszkodzeniu włosów poprzez szybsze uszczelnienie tusek i przedłużenie fryzury.

## ZAWARTOŚĆ:

- Produkt
- 2 łączniki
- Dyfuzor
- Instrukcja obsługi



# IoniCare 5350 PowerShine Fire

Suszarka do włosów 2600 W DC z funkcją jonizacji i wysokim przepływem powietrza.

## CHARAKTERYSTYKA:

- Mocny, profesjonalny silnik prądu przemiennego o wysokiej wydajności i mocy 2600 W.
- Real Ion: jony z suszarki działają na włosy, aby były bardziej błyszczące i bardziej nawilżone oraz wzmacniały naturalną ochronę przed puszeniem się.
- Wysoki przepływ powietrza, aby szybko i skutecznie wysuszyć włosy, nie uszkadzając ich koloru ani potysku.
- Pro Style. Zastosuj kompleksową pielęgnację włosów, poprawiając uszczelnienie tusek, aby uzyskać ultra-łśniące wykończenie.
- Zawiera dwie precyzyjne dysze do profesjonalnego suszenia i całkowitej kontroli objętości.
- Dyfuzor o maksymalnej objętości, który dodaje objętości cebulkom i pozwala uzyskać bardziej wyraziste, elastyczne i naturalne loki.
- Technologia HairCare z systemem zapobiegającym nagrzewaniu zapewnia włosom ochronę, nie traci blasku i pozostawia je elastyczne.
- Funkcja zimnego powietrza, która zapobiega uszkodzeniu włosów poprzez szybsze uszczelnienie tusek i przedłużenie fryzury.

## ZAWARTOŚĆ:

- Produkt
- 2 łączniki
- Dyfuzor
- Instrukcja obsługi





# IoniCare 5500 PowerStyle

Dekoracyjna suszarka do włosów z silnikiem AC, wysokim przepływem powietrza i systemem PerfectColor.

## CHARAKTERYSTYKA:

- Zawiera mocny, profesjonalny silnik prądu przemiennego nowej generacji o mocy 1800 W.
- Funkcja PerfectColor. Posiada specjalną pozycję, która natychmiast nakłada ciągły nadmuch zimnego powietrza, aby zapewnić 100% ochronę przed przegrzaniem włosów, zapewniając, że włosy farbowane nie przegrzewają się ani nadmiernie nie wysychają, spowalniając ich degradację oraz utratę koloru i blasku
- Real Ion: Prawdziwe jony, które dodaje podczas suszenia, sprawiają, że włosy są bardziej lśniące i wzmacniają naturalne przeciwdziałanie puszenia się włosów.
- Duży przepływ powietrza sprawia, że włosy szybko i skutecznie wysychają, nie niszczą też koloru i blasku włosów.
- Pro Style. Funkcja, która poprawia uszczelnienie tusek, zapewniając ultra potyskliwe wykończenie i kompleksową pielęgnację włosów.
- Dwie precyzyjne dysze, które zawiera, są idealne do precyzyjnego suszenia i całkowitej kontroli objętości, dzięki czemu Twoja fryzura ma profesjonalne wykończenie.
- Dołączony profesjonalny dyfuzor o maksymalnej objętości jest idealny do dodawania objętości cebulkom oraz do uzyskania bardziej wyrazistych i naturalnych loków w łatwy i prosty sposób.
- Posiada 2,5-metrowy kabel, dzięki czemu można bez obaw korzystać z suszarki w dowolnym miejscu i przy pełnej swobodzie ruchu.

## ZAWARTOŚĆ:

- Produkt
- 2 łączniki
- Dyfuzor
- Instrukcja obsługi



# IoniCare 5500 PowerStyle Black

Dekoracyjna suszarka do włosów z silnikiem AC, wysokim przepływem powietrza i systemem PerfectColor.

## CHARAKTERYSTYKA:

- Zawiera mocny, profesjonalny silnik prądu przemiennego nowej generacji o mocy 1800 W.
- Funkcja PerfectColor. Posiada specjalną pozycję, która natychmiast nakłada ciągły nadmuch zimnego powietrza, aby zapewnić 100% ochronę przed przegrzaniem włosów, zapewniając, że włosy farbowane nie przegrzewają się ani nadmiernie nie wysychają, spowalniając ich degradację oraz utratę koloru i blasku
- Real Ion: Prawdziwe jony, które dodaje podczas suszenia, sprawiają, że włosy są bardziej lśniące i wzmacniają naturalne przeciwdziałanie puszenia się włosów.
- Duży przepływ powietrza sprawia, że włosy szybko i skutecznie wysychają, nie niszczą też koloru i blasku włosów.
- Pro Style: Funkcja, która poprawia uszczelnienie tusek, zapewniając ultra potyskliwe wykończenie i kompleksową pielęgnację włosów.
- Dwie precyzyjne dysze, które zawiera, są idealne do precyzyjnego suszenia i całkowitej kontroli objętości, dzięki czemu Twoja fryzura ma profesjonalne wykończenie.
- Dołączony profesjonalny dyfuzor o maksymalnej objętości jest idealny do dodawania objętości cebulkom oraz do uzyskania bardziej wyrazistych i naturalnych loków w łatwy i prosty sposób.
- Posiada 2,5-metrowy kabel, dzięki czemu można bez obaw korzystać z suszarki w dowolnym miejscu i przy pełnej swobodzie ruchu.

## ZAWARTOŚĆ:

- Produkt
- 2 łączniki
- Dyfuzor
- Instrukcja obsługi



# IoniCare 6000 RockStar Essence

Suszarka z silnikiem cyfrowym i real ion.

## CHARAKTERYSTYKA:

- Silnik cyfrowy o mocy 2200 W, który optymalizuje moc suszenia przy stałym przepływie powietrza.
- 5 ustawień temperatury i prędkości pozwala regulować przepływ powietrza i temperaturę, zapewniając pełną kontrolę podczas suszenia każdego rodzaju włosów.
- Dzięki silnikowi cyfrowemu suszarka jest lżejsza i cichsza niż suszarki z innym typem silnika. Zmniejsza tarcie poprzez wyeliminowanie włośia, a tym samym zmniejsza hałas podczas użytkowania i sprawia, że jest lżejsza.
- Silnik cyfrowy jest mocniejszy dzięki lepszej wydajności, jest w stanie generować większy przepływ powietrza, maksymalnie wykorzystując moc, a tym samym skracając czas suszenia włosów.
- Generator jonów wydobywa naturalny połysk włosów, pozostawiając je promiennymi i podatnymi na układanie dzięki redukcji elektryczności statycznej i puszenia się.
- Funkcja zimnego powietrza zapewnia długotrwałe rezultaty i profesjonalną stylizację fryzur.
- Zawiera dyfuzor, aby uzyskać większą objętość i zdefiniowane loki, a także skoncentrowaną dyszę do zdefiniowania fryzury i prostowania włosów.
- Zawiera 1,8 m kabla dla łatwości użytkowania i wygody.
- Doskonata pielęgnacja i ochrona. Posiada zaawansowany system ochrony, który chroni włosy przed wysokimi temperaturami i zachowuje naturalne piękno włosów, unikając ich przegrzania w suszarce.
- Wyjmowana kratka ułatwia czyszczenie i zapewnia długotrwałe działanie

## ZAWARTOŚĆ:

- Produkt
- Nasadka koncentratora
- Dyfuzor
- Instrukcja obsługi



# IoniCare 6000 RockStar Vision

Suszarka z silnikiem cyfrowym, rzeczywistym jonem i ekranem LCD.

## CHARAKTERYSTYKA:

- Bezszcotkowy silnik cyfrowy, który optymalizuje moc suszenia przy stałym przepływie powietrza.
- Ekran LCD pokazujący funkcję jonizacji i temperaturę, w której pracuje suszarka, zapewnia pełną kontrolę.
- Dzięki bezszcotkowemu silnikowi cyfrowemu suszarka jest lżejsza i cichsza niż suszarki z innym typem silnika. Zmniejsza tarcie poprzez wyeliminowanie włośia, a tym samym zmniejsza hałas podczas użytkowania i sprawia, że jest lżejsza.
- Bezszcotkowy silnik cyfrowy jest mocniejszy dzięki lepszej wydajności, jest w stanie generować większy przepływ powietrza, maksymalnie wykorzystując moc, skracając czas suszenia włosów.
- Generator jonów wydobywa naturalny potysk włosów, pozostawiając je promiennymi i podatnymi na układanie dzięki redukcji elektryczności statycznej.
- Funkcja zimnego powietrza zapewnia długotrwałe rezultaty i profesjonalną stylizację fryzur.
- Regulowana prędkość i 3 predefiniowane temperatury pozwalają regulować przepływ powietrza i temperaturę, zapewniając pełną kontrolę podczas suszenia każdego rodzaju włosów.
- Zawiera dyfuzor, aby uzyskać większą objętość i zdefiniowane loki, a także skoncentrowaną dyszę do zdefiniowania fryzury i prostowania włosów.

## ZAWARTOŚĆ:

- Produkt
- Nasadka koncentratora
- Dyfuzor
- Instrukcja obsługi



# IoniCare 6000 RockStar Soft

Suszarka z silnikiem cyfrowym Real Ion, Extreme Protect i funkcją samooczyszczania.

## CHARAKTERYSTYKA:

- Dzięki nowemu zoptymalizowanemu silnikowi cyfrowemu o niskim zużyciu energii osiągamy moc suszenia przy stałym i mocnym przepływie powietrza o mocy zaledwie 1200 W, co przekłada się na model ekologiczny bez poświadczenia mocy.
- Generator jonów ujemnych wzmacnia naturalny połysk włosów, pozostawiając je promiennymi i podatnymi na układanie dzięki redukcji elektryczności statycznej i puszenia się.
- Funkcja Extrem Protect. Funkcja, która zapewnia, że włosy nie są uszkodzone przez nadmierną temperaturę i utrwała fryzurę, automatycznie stosując oscylującą temperaturę.
- Funkcja samoczyszczenia Funkcja Easy Clean, która automatycznie czyści filtr w celu pielęgnacji i konserwacji suszarki niczym pierwszego dnia. Ta funkcja odwraca kierunek wylotu powietrza, aby skutecznie oczyścić filtr.
- Funkcja pamięci. Funkcja pamięci sprawia, że zapamiętuje ostatnie ustawienie prędkości i temperatury, które było używane podczas suszenia podczas jego poprzedniego użytkowania.
- Zawiera 3 profesjonalne akcesoria magnetyczne, 2 precyzyjne dysze koncentrujące i jedną specjalną okrągłą, która pomaga zdefiniować i wyprostować włosy, koncentrując wylot powietrza, aby praca nad fryzurą i wykończeniem była prosta i z profesjonalnym wykończeniem.
- Dzięki silnikowi cyfrowemu suszarka i jej konstrukcja są lżejsze i cichsze. Zmniejsza tarcie poprzez wyeliminowanie włosów, a tym samym zmniejsza hałas podczas użytkowania i sprawia, że jest lżejsza. Ponadto jego kompaktowa konstrukcja sprawia, że jest znacznie lżejszy i łatwiejszy w zarządzaniu.
- Funkcja uderzenia zimnego powietrza sprawia, że wykończenie jest trwałe i nadaje profesjonalny wygląd wszystkim stylom.
- Silnik cyfrowy jest mocniejszy dzięki lepszej wydajności, jest w stanie generować większy przepływ powietrza, maksymalnie wykorzystując moc, a tym samym skracając czas suszenia włosów.
- 5 ustawień temperatury i prędkości pozwala regulować przepływ powietrza i temperaturę, zapewniając pełną kontrolę podczas suszenia każdego rodzaju włosów.
- Inteligentna kontrola ciepła. Dzięki wbudowanemu termostatowi mierzy temperaturę powietrza i przesyła informacje do mikroprocesora, aby inteligentnie sterować temperaturą, aby zapobiec uszkodzeniom spowodowanym przez ekstremalne niekontrolowane ciepło.

## ZAWARTOŚĆ:

- Produkt
- Nasadka koncentratora
- Profesjonalna nasadka koncentratora
- Okrągła nasadka
- Dyfuzor
- Instrukcja obsługi



# IoniCare 6000 RockStar Soft Pro

Suszarka z silnikiem cyfrowym z prawdziwymi jonami, Extreme Protect i funkcją samooczyszczania z dyfuzorem

## CHARAKTERYSTYKA:

- Dzięki nowemu zoptymalizowanemu silnikowi cyfrowemu o niskim zużyciu energii osiągamy moc suszenia przy stałym i mocnym przepływie powietrza o mocy zaledwie 1200 W, co przekłada się na model ekologiczny bez poświadczenia mocy.
- Generator jonów ujemnych wzmacnia naturalny połysk włosów, pozostawiając je promiennymi i podatnymi na uktadanie dzięki redukcji elektryczności statycznej i puszenia się.
- Funkcja Extrem Protect. Funkcja, która zapewnia, że włosy nie są uszkodzone przez nadmierną temperaturę i utrwała fryzurę, automatycznie stosując oscylującą temperaturę.
- Funkcja samoczyszczenia Funkcja Easy Clean, która automatycznie czyści filtr w celu pielęgnacji i konserwacji suszarki niczym pierwszego dnia. Ta funkcja odwraca kierunek wylotu powietrza, aby skutecznie oczyścić filtr.
- Funkcja pamięci. Funkcja pamięci sprawia, że zapamiętuje ostatnie ustawienie prędkości i temperatury, które było używane podczas suszenia podczas jego poprzedniego użytkowania.
- Zawiera 4 profesjonalne akcesoria magnetyczne. 2 precyzyjne dysze koncentrujące, kolejną specjalną rundę i dyfuzor, które pomagają zdefiniować i wyprostować włosy, koncentrując wylot powietrza, aby praca nad stylizacją i wykończeniem była prosta i z profesjonalnym wykończeniem.
- Dzięki silnikowi cyfrowemu suszarka i jej konstrukcja są lżejsze i cichsze. Zmniejsza tarcie poprzez wyeliminowanie włosów, a tym samym zmniejsza hałas podczas użytkowania i sprawia, że jest lżejsza. Ponadto jego kompaktowa konstrukcja sprawia, że jest znacznie lżejszy i łatwiejszy w zarządzaniu.
- Funkcja chłodnego powietrza sprawia, że wykończenie jest trwałe i nadaje profesjonalny wygląd każdej fryzurze.
- Silnik cyfrowy jest mocniejszy dzięki lepszej wydajności, jest w stanie generować większy przepływ powietrza, maksymalnie wykorzystując moc, a tym samym skracając czas suszenia włosów.
- 5 ustawień temperatury i prędkości pozwala regulować przepływ powietrza i temperaturę, zapewniając pełną kontrolę podczas suszenia każdego rodzaju włosów.
- Inteligentna kontrola ciepła. Dzięki wbudowanemu termostatowi mierzy temperaturę powietrza i przesyła informacje do mikroprocesora, aby inteligentnie sterować temperaturą, aby zapobiec uszkodzeniom spowodowanym przez ekstremalnie niekontrolowane ciepło.

## ZAWARTOŚĆ:

- Produkt
- Nasadka koncentratora
- Profesjonalna nasadka koncentratora

- Okrągła nasadka
- Instrukcja obsługi



# IoniCare 6000 RockStar Ice

Suszarka z silnikiem cyfrowym z prawdziwymi jonami i akcesoriami magnetycznymi.

## CHARAKTERYSTYKA:

- Cyfrowy silnik bezszczotkowy optymalizuje moc silnika, aby uzyskać duży ciągły przepływ powietrza przy mniejszym zużyciu energii.
- Zawiera profesjonalne akcesoria z magnetycznym mocowaniem ułatwiającym wymianę. Dyfuzor został zaprojektowany, aby uczynić loki bardziej naturalnymi i elastycznymi, i zawiera dwie profesjonalne dysze koncentryczne, które określają styl i prostują włosy.
- Funkcja Air Repair. Funkcja ta pozwala na nawilżenie włosów nanocząsteczkami wody natadowanymi jonami ujemnymi, które oprócz ochrony włosów przed zniszczeniem, zapewniają blask i eliminują puszenie się włosów.
- Funkcja Extrem Protect. Funkcja pielęgnacji włosów dzięki automatycznej oscylacji temperatury. Ta funkcja jest idealna dla każdego rodzaju włosów.
- 6 ustawień temperatury i prędkości pozwala regulować przepływ powietrza i temperaturę, zapewniając pełną kontrolę podczas suszenia każdego rodzaju włosów.
- Dzięki silnikowi cyfrowemu suszarka jest lżejsza niż inne typy suszarek. Zaprojektowany, aby maksymalnie zredukować wibracje, dzięki czemu fryzura działa lepiej i wygodniej.
- Dzięki silnikowi cyfrowemu suszarka jest cichsza niż suszarki z innym typem silnika.

## ZAWARTOŚĆ:

- Produkt
- Wąska dysza koncentratora
- Nasadka koncentratora
- Dyfuzor
- Instrukcja obsługi



# IoniCare 6000 RockStar Fire

Suszarka z silnikiem cyfrowym Real Ion i akcesoriami magnetycznymi.

## CHARAKTERYSTYKA:

- Cyfrowy silnik bezszczotkowy optymalizuje moc silnika, aby uzyskać duży ciągły przepływ powietrza przy mniejszym zużyciu energii.
- Zawiera profesjonalne akcesoria z magnetycznym mocowaniem ułatwiającym wymianę. Dyfuzor został zaprojektowany, aby uczynić loki bardziej naturalnymi i elastycznymi, i zawiera dwie profesjonalne dysze koncentryczne, które określają styl i prostują włosy.
- Funkcja Air Repair. Funkcja ta pozwala na nawilżenie włosów nanocząsteczkami wody natadowanymi jonami ujemnymi, które oprócz ochrony włosów przed zniszczeniem, zapewniają blask i eliminują puszenie się włosów.
- Funkcja Extrem Protect. Funkcja pielęgnacji włosów dzięki automatycznej oscylacji temperatury. Ta funkcja jest idealna dla każdego rodzaju włosów.
- 6 ustawień temperatury i prędkości pozwala regulować przepływ powietrza i temperaturę, zapewniając pełną kontrolę podczas suszenia każdego rodzaju włosów.
- Dzięki silnikowi cyfrowemu suszarka jest lżejsza niż inne typy suszarek. Zaprojektowany, aby maksymalnie zredukować wibracje, dzięki czemu fryzura działa lepiej i wygodniej.
- Dzięki silnikowi cyfrowemu suszarka jest cichsza niż suszarki z innym typem silnika.

## ZAWARTOŚĆ:

- Produkt
- Wąska dysza koncentratora
- Nasadka koncentratora
- Dyfuzor
- Instrukcja obsługi





# RitualCare 880 HydraProtect

Turmalinowa prostownica do włosów z powłoką z keratyny i oleju arganowego oraz funkcją Pro Ionizer.

## CHARAKTERYSTYKA:

- Płytki pokryte keratyną i olejem arganowym na bazie turmalinu dla pięknych, zadbanych i lśniących włosów.
- Multi Style. Żelazko o podwójnym stylu zapewnia idealne prostowanie i elastyczne, pozbawione puszących się, wyraźnych fal i loków.
- Pro Ionizer. Włosy o ultra-błyszczącym i gładkim wykończeniu dzięki ujemnie naładowanym jonom generowanym przez turmalinę.
- Pływające płyty 3D naszej prostownicy wywierają stały i jednolity nacisk na włosy, aby utrzymać stały kontakt między płytkami a pasmem włosów.
- Płytki zaprojektowane tak, aby żelazko maksymalnie przesuwano się po włosach, ograniczając ciągnięcie i łamanie się włosów podczas użytkowania.
- Regulacja temperatury w zakresie od 160°C do 220°C, aby zaspokoić wszystkie potrzeby
- 4All. Posiada predefiniowaną temperaturę idealną do włosów cienkich, normalnych oraz gęstych lub bardzo kręconych.
- Przetłącznik temperatury z przyciskami dla znacznie łatwiejszej kontroli ustawień temperatury.

## ZAWARTOŚĆ:

- Produkt
- Instrukcja obsługi



# RitualCare 885 HydraProtect Ion

Maksymalna moc do 800 W. Duży zbiornik o pojemności do 800 ml.

## CHARAKTERYSTYKA:

- Płytki na bazie turmalinu pokryte keratyną i olejem arganowym zapewniają piękne, zadbane i lśniące włosy.
- Multi Style. Żelazko o podwójnym stylu zapewnia idealne prostowanie i elastyczne, pozbawione puszcących się, wyraźnych fal i loków.
- Ion real. Włosy z ultra-błyszczącym wykończeniem i dużo gładsze dzięki ujemnie naładowanym jonom, które generuje prawdziwy jon.
- Pływające płyty 3D naszej prostownicy wywierają stały i jednolity nacisk na włosy, aby utrzymać stały kontakt między płytkami a pasmem włosów.
- Płytki zaprojektowane tak, aby żelazko maksymalnie przesuwało się po włosach, ograniczając ciągnięcie i łamanie się włosów podczas użytkowania.
- Regulacja temperatury w zakresie od 140°C do 220°C, aby zaspokoić wszystkie potrzeby
- 4All. Posiada predefiniowaną temperaturę idealną do włosów cienkich, normalnych oraz gęstych lub bardzo kręconych.
- Przetłącznik temperatury z przyciskami dla znacznie łatwiejszej kontroli ustawień temperatury.

## ZAWARTOŚĆ:

- Produkt
- Ostona silikonowa na płytki
- Instrukcja obsługi



# RitualCare 890 Titanium

Tytanowa prostownica do włosów z regulacją temperatury.

## CHARAKTERYSTYKA:

- Niezwykłe gładkie, zaawansowane płytki pokryte tytanem, zaprojektowane z myślą o maksymalnej kontroli i precyzji fryzur.
- Multi Style. Prostownica zaprojektowana tak, aby uzyskać idealne prostowanie oraz elastyczne fale i loki.
- Płytki naszej prostownicy wywierają stały i jednolity nacisk na włosy, aby utrzymać stały kontakt między płytkami a pasmem.
- Regulowana temperatura w zakresie od 140°C do 220°C, z trzema wstępnie zdefiniowanymi ustawieniami temperatury, aby zaspokoić wszelkie potrzeby.
- 4All. Ma predefiniowaną temperaturę 180°C dla włosów cienkich, 200°C dla włosów normalnych i 210°C dla włosów gęstych lub bardzo kręconych.
- Specjalnie zaprojektowane płytki zapewniają maksymalny poślizg i minimalne tarcie na włosach, zmniejszając ciągnięcie i łamanie się włosów podczas użytkowania.
- Automatyczne wyłączenie bezpieczeństwa po 30 minutach bezczynności w celu uniknięcia wypadków i przegrzania prostownicy.

## ZAWARTOŚĆ:

- Produkt
- Ostona silikonowa na płytki
- Instrukcja obsługi



# RitualCare 900 Wet&Dry Max

Keratynowa prostownica do włosów z szerokimi płytkami i olejkiem arganowym.

## CHARAKTERYSTYKA:

- Wet&Dry. Prostownica do włosów przeznaczona do stosowania zarówno na mokrych, jak i suchych włosach.
- Keratine protective. Pokryta keratyną i olejem arganowym dla lśniących, miękkich i mocnych włosów.
- Pro Ionizer. Włosy o ultra-błyszczącym i gładkim wykończeniu dzięki ujemnie naładowanym jonom generowanym przez turmalin.
- Płytki XL. Płytki o szerokości 55 mm, które za każdym pociągnięciem prostują więcej włosów, nadając im połysk i elastyczność.
- Płyty 3D. Zawiera pływające płytki, aby wyrównać nacisk na włosy przy każdym pociągnięciu, zapewniając optymalne prostowanie.
- Zapobieganie rozdławianiu się końcówek dzięki minimalnemu tarciu i ultra miękkim zaawansowanym płytkom ceramicznym, które nie naruszają włosów.
- Stała i jednorodna temperatura 210°C. Optymalna temperatura do prostowania grubych i gęstych włosów za jednym pociągnięciem.

## ZAWARTOŚĆ:

- Produkt
- Instrukcja obsługi



# RitualCare 1100 HydraProtect Ion Touch

Turmalinowa prostownica do włosów z keratyną i olejem arganowym w dotyku z prawdziwym jonem.

## CHARAKTERYSTYKA:

- Płytki pokryte turmalinem z keratyną i olejem arganowym o wyjątkowo gładkim wykończeniu, zaprojektowane z myślą o maksymalnej kontroli i precyzji podczas stylizacji dla profesjonalnych wykończeń.
- Dzięki dotykowemu przełącznikowi bardzo szybkie i wygodne jest ustawienie żądanej temperatury dla każdego rodzaju włosów.
- Dzięki ultraszabkiemu, ciągnięciu i precyzyjnemu nagrzewaniu, osiągnięcie wybranej temperatury jest znacznie szybsze i w kontrolowany sposób, unikając uszkodzenia włosów i oczekując na użycie.
- Prostownica zaprojektowana tak, aby uzyskać idealne prostowanie oraz elastyczne fale i loki.
- Płytki naszej prostownicy wywierają stały i jednolity nacisk na włosy, aby utrzymać stały kontakt między płytkami a pasmem włosów.
- Ion real. Rzezywisty jon, który zawiera, generuje ładunek jonów ujemnych, który usuwa elektryczność statyczną z włosów, kondycjonując i wygładzając tuskę włosa, zapewniając ultra-lśniące i gładkie wykończenie.
- 4all. Posiada zakres temperatur od 160°C do 230°C, idealną temperaturę, która zaspokoi wszelkie potrzeby.
- Posiada blokadę płytkową, która ułatwia przechowywanie jej w dowolnym miejscu i zapobiega uszkodzeniom płyt, a także dzięki temu podróżowanie z nią jest dużo wygodniejsze i zajmuje mniej miejsca.
- Płytki są specjalnie zaprojektowane, aby zapewnić maksymalny poślizg i minimalne tarcie na włosach, zmniejszając ciągnięcie, łamanie się włosów podczas użytkowania i zapobiegając rozdławianiu się końcówek, dbając o zdrowie włosów.
- Blokada temperatury zapewniająca brak zmian temperatury podczas użytkowania.
- Automatyczne wyłączenie bezpieczeństwa po 60 minutach bezczynności w celu uniknięcia wypadków i przegrzania żelazka.
- 3-metrowy kabel i system obrotu o 360° zapewniają całkowitą swobodę ruchów
- Wykończenie płyt sprawia, że wytrzymują znacznie dłużej, idealnie, nie tracąc przy tym ultra-gładkiego wykończenia i blasku płyt, dzięki czemu prostownica dłużej utrzymuje się jak pierwszego dnia.

## ZAWARTOŚĆ:

- Produkt
- Obudowa termiczna
- Instrukcja obsługi



# RitualCare 1100 HydraProtect Titanium Ion Touch

Dotykowa prostownica do włosów z Ion Real

## CHARAKTERYSTYKA:

- Niezwykłe gładkie, zaawansowane płytki pokryte tytanem zaprojektowane z myślą o maksymalnej kontroli i precyzji podczas stylizacji dla profesjonalnych wykończeń.
- Dzięki dotykowemu przelącznikowi bardzo szybkie i wygodne jest ustawienie żądanej temperatury dla każdego rodzaju włosów.
- Dzięki ultrasonykiem, ciągłemu i precyzyjnemu nagrzewaniu, osiągnięcie wybranej temperatury jest znacznie szybsze i w kontrolowany sposób, unikając uszkodzenia włosów i czekając na użycie.
- Prostownica zaprojektowana tak, aby uzyskać idealne prostowanie oraz elastyczne fale i loki.
- Płytki naszej prostownicy wywierają stały i jednolity nacisk na włosy, aby utrzymać stały kontakt między płytkami a pasmem.
- Ion real. Rzeczywisty jon, który zawiera, generuje ładunek jonów ujemnych, który usuwa elektryczność statyczną z włosów, kondycjonując i wygładzając łuskę włosa, zapewniając ultra-lśniące i gładkie wykończenie.
- 4all. Posiada zakres temperatur od 160°C do 230°C, idealną temperaturę, która zaspokoi wszelkie potrzeby.
- Posiada blokadę płytkową, która ułatwia przechowywanie jej w dowolnym miejscu i zapobiega uszkodzeniom płytki, a także dzięki temu podróżowanie z nią jest dużo wygodniejsze i zajmuje mniej miejsca.
- Specjalnie zaprojektowane płytki zapewniają maksymalny poślizg i minimalne tarcie na włosach, zmniejszając ciągnięcie, łamanie się włosów podczas użytkowania i zapobiegając rozdławianiu się końcówek, jednocześnie dbając o zdrowie włosów.
- Blokada temperatury zapobiegająca brak zmian temperatury podczas użytkowania.
- Automatemyczne wyłączenie bezpieczeństwa po 60 minutach bezczynności w celu uniknięcia wypadków i przegrzania żelazka.
- 3-metrowy kabel i system obrotu o 360° zapewniają całkowitą swobodę ruchów
- Wykończenie płyt sprawia, że wytrzymują znacznie dłużej, idealnie, nie tracąc przy tym ultra-gładkiego wykończenia i blasku płyt, dzięki czemu prostownica dłużej utrzymuje się jak pierwszego dnia.

## ZAWARTOŚĆ:

- Produkt
- Obudowa termiczna
- Instrukcja obsługi



# RitualCare 1000 Ceramic 2in1

Turmalinowa prostownica do włosów 2 w 1 z keratyną i olejem arganowym z szybkim nagrzewaniem.

## CHARAKTERYSTYKA:

- Projekt 2 w 1, możesz wyprostować lub zwinąć włosy.
- Powłoka z keratyny i oleju arganowego zapewnia gładkie i lśniące włosy.
- Ma zimne końcówki, aby móc go bezpiecznie używać, zapobiegając poparzeniom.
- Regulator temperatury od 120° do 220°. Do każdego rodzaju włosów
- Ultra szybkie nagrzewanie płytek.
- Przetłącznik LED do kontroli temperatury i dostosowania jej do włosów.
- 2-metrowy kabel 360° dla większej swobody ruchu.
- Zawiera etui termiczne do przechowywania lub zabrania w dowolne miejsce.

## ZAWARTOŚĆ:

- Produkt
- Obudowa termiczna
- Instrukcja obsługi



# RitualCare 1000 HydraProtect 2in1

Turmalinowa prostownica do włosów 2 w 1 z olejkiem arganowym i keratyną oraz funkcją prostownicy i prostownicy do włosów.

## CHARAKTERYSTYKA:

- Zimna końcówka: wygodna i twardsza w użyciu. Konstrukcja prostownicy i lokówki 2 w 1 umożliwia wszechstronne zastosowanie tego produktu, umożliwiając prasowanie i zawijanie włosów za pomocą tylko jednego produktu z profesjonalnym wykończeniem.
- Powłoka turmalinowa z keratyną i olejem arganowym została stworzona z myślą o maksymalnej kontroli i precyzji stylizacji, prostowania i podkręcania włosów z profesjonalnym efektem.
- Dzięki panelowi dotykowemu szybko i wygodnie jest dobrać żądaną temperaturę do każdego rodzaju włosów, dodatkowo diody led pozwalają w każdej chwili zorientować się, jaka jest temperatura.
- Z technologią Pro Ionizer do włosów o ultra-błyszczącym i gładkim wykończeniu dzięki ujemnie naładowanym jonom, które turmalin generuje naturalnie.
- Ultraszybkie, stałe i precyzyjne podgrzewanie pozwala znacznie szybciej i w kontrolowany sposób osiągnąć wybraną temperaturę, skracając czas oczekiwania na gotowość produktu do użycia.
- 4al. Ma zakres temperatur od 140°C do 200°C, idealną temperaturę, aby pokryć każdą potrzebę i rodzaj włosów, od bardzo zniszczonych po grube.
- Średnica lokówki wynosi 28 mm, idealna średnica do tworzenia naturalnych i elastycznych loków.
- Zaprojektowany z zimną końcówką, która sprawia, że korzystanie z niej jest znacznie wygodniejsze i łatwiejsze, zapewniając dodatkowy punkt chwytania podczas kręcenia lub prostowania.
- Powłoka została zaprojektowana tak, aby zapewnić maksymalny poślizg i minimalne tarcie na włosach, zmniejszając ciągnięcie, łamanie się włosów podczas użytkowania i zapobiegając rozdwojaniu się końcówek, jednocześnie dbając o zdrowie włosów.
- Automatyczne wyłączenie bezpieczeństwa po 60 minutach bezczynności w celu uniknięcia wypadków i przegrzania żelazka.
- Z 3-metrowym kablem i systemem obrotu 360° dla całkowitej swobody ruchu.

## ZAWARTOŚĆ:

- Produkt
- Obudowa termiczna
- Instrukcja obsługi





# RitualCare 1000 Titanium Zin1

Tytanowa prostownica do włosów 2 w 1 oraz funkcja prostownicy i prostownicy do włosów.

## CHARAKTERYSTYKA:

- Zimna końcówka: wygodna i tania w użyciu. Konstrukcja prostownicy i lokówki 2 w 1 umożliwia wszechstronne zastosowanie tego produktu, umożliwiając prasowanie i zawijanie włosów za pomocą tylko jednego produktu z profesjonalnym wykończeniem.
- Zaawansowana powłoka tytanowa o wyjątkowo gładkim wykończeniu została zaprojektowana z myślą o maksymalnej kontroli i precyzji stylizacji, prostowania i uktadania loków z profesjonalnymi efektami.
- Dzięki panelowi dotykowemu szybko i wygodnie jest dobrać żądaną temperaturę dla każdego rodzaju włosów, dodatkowo diody led pozwalają w każdej chwili zorientować się, jaka jest temperatura.
- Ultraszybkie, stałe i precyzyjne podgrzewanie pozwala znacznie szybciej i w kontrolowany sposób osiągnąć wybraną temperaturę, skracając czas oczekiwania na gotowość produktu do użycia.
- 4al. Ma zakres temperatur od 140°C do 200°C, idealną temperaturę, aby pokryć każdą potrzebę i rodzaj włosów, od bardzo zniszczonych po grube.
- Średnica lokówki to 28 mm, idealna średnica do tworzenia naturalnych i elastycznych loków.
- Zaprojektowany z zimną końcówką, która sprawia, że korzystanie z niej jest znacznie wygodniejsze i łatwiejsze, zapewniając dodatkowy punkt chwytania podczas kręcenia lub prostowania.
- Powłoka została zaprojektowana tak, aby zapewnić maksymalny poślizg i minimalne tarcie na włosach, zmniejszając ciągnięcie, łamanie się włosów podczas użytkowania i zapobiegając rozdławianiu się końcówek, jednocześnie dbając o zdrowie włosów.
- Automatyczne wyłączenie bezpieczeństwa po 60 minutach bezczynności w celu uniknięcia wypadków i przegrzania prostownicy.
- Z kablem o długości 3 m systemem obrotu o 360° zapewniającym całkowitą swobodę ruchów.

## ZAWARTOŚĆ:

- Produkt
- Obudowa termiczna
- Instrukcja obsługi



# RitualCare 2000 Summer Waves

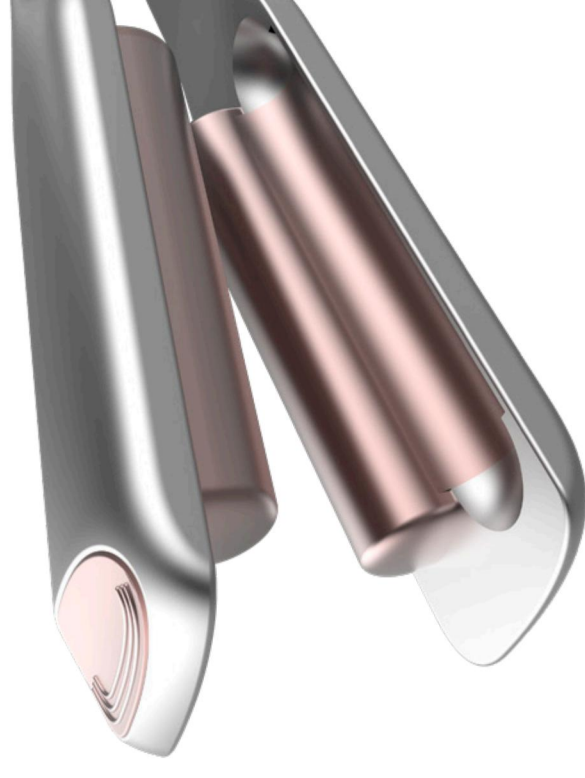
Falowana prostownica do włosów pokryta ceramiką i turmalinem.

## CHARAKTERYSTYKA:

- Karbowana ceramiczna zapobiega osłabieniu włosów i zapewnia minimalne tarcie.
- Posiada 2 beczi o średnicy 25 mm, aby szybko i łatwo uzyskać fale do surfowania.
- Dzięki funkcji jonizacji uzyskasz błyszczącą i jedwabistą fryzurę.
- Posiada trzy temperatury od 160° do 200° co 20°, które idealnie dopasowują się do włosów.
- Żelazko faliste ma zimną końcówkę, aby uniknąć poparzeń, i automatyczne wyłączenie bezpieczeństwa po 30 minutach bezczynności, aby uniknąć wypadków i przegrzania.
- Posiada zawieszkę i idealną torbę podróżną, dzięki której możesz zabrać żelazko faliste w dowolne miejsce.
- 1,8-metrowy kabel 360°, dzięki czemu możesz swobodnie poruszać się podczas robienia surferów.
- Szybka rozgrzewka, dzięki czemu możesz szybko uzyskać najlepszy wygląd.
- Dzięki blokadzie płytki możesz ją wygodnie przechowywać.

## ZAWARTOŚĆ:

- Produkt
- Torba podróżna
- Instrukcja obsługi



# InstantCare 800 Travel Brush

Podróżna szczotka do prostowania z powłoką ceramiczną i turmalinową.

## CHARAKTERYSTYKA:

- Powłoka ceramiczna z turmalinu zapewnia gładzsy poślizg i zapobiega łamaniu się włosów.
- Maksymalna temperatura 190°, aby maksymalnie chronić włosy i uzyskać niesamowite rezultaty bez ich uszkodzenia.
- Wskaźniki LED kontrolujące jego działanie.
- Ogrzewanie w zaledwie 90 sekund.
- Szybko i łatwo wyprostuj włosy
- Kabel 360° zapewniający większą swobodę ruchów
- Kompaktowa konstrukcja i uniwersalne napięcie
- Z odporną na ciepło torbą podróżną, idealną do przechowywania pędzla w torbie lub walizce.

## ZAWARTOŚĆ:

- Produkt
- Torba podróżna
- Instrukcja obsługi



# InstantCare 900 Perfect Brush

Prostująca szczotka z pokryciem keratynowym i olejem arganowym oraz Ion Real.

## CHARAKTERYSTYKA:

- Zaawansowana ceramiczna szczotka do prostowania z keratyną i olejem arganowym, która pozostawia włosy błyszczące i nawilżone.
- Regulowana temperatura w zakresie 140°C-230°C, z 9 wstępnie określonymi ustawieniami i wyświetlaczem cyfrowym.
- Prawdziwe jony: prawdziwy generator jonów, w który wyposażona jest nasza szczotka, sprawia, że włosy są lśniące i nie elektryzują się.
- Dodaje blasku i wygładza włosy bez zmniejszania objętości, w bardzo krótkim czasie i łatwo.
- Jego duża ceramiczna głowica jest idealna do rozczesywania większych części włosów, zapewniając idealne prostowanie w krótszym czasie i krótszych odstępach czasu.
- Przesuwa się gładko po włosach, zapobiegając tamaniu się włosów, chroniąc je od nasady aż po same końce.
- Posiada system automatycznego wyłączenia, dzięki czemu korzystanie z niego jest bezpieczniejsze.

## ZAWARTOŚĆ:

- Produkt
- Instrukcja obsługi



# InstantCare 1400 Excellence Brush

Szczotka prostująca z keratynową powłoką ceramiczną, olejem arganowym i generatorem jonów.

## CHARAKTERYSTYKA:

- Ceramiczna powłoka z keratyną i olejem arganowym.
- Regulowana temperatura od 120° do 220° w zakresie od 120°
- Szybkie nagrzewanie: gotowe w 30 sekund.
- Ekran LCD do kontroli temperatury.
- Szczotkuje, prostuje lub onduluje delikatnie końce włosów
- Kabel 360°.
- Automagiczne wyłączenie.
- Torba odporna na ciepło.

## ZAWARTOŚĆ:

- Produkt
- Torba podróżna Instrukcja obsługi



# InstantCare 1200 Look Brush

Ceramiczna prostująca szczotka do włosów.

## CHARAKTERYSTYKA:

- Dzięki ceramicznej powłoce turmalinu poślizg jest znacznie płynniejszy, co zapobiega łamaniu się włosów.
- Kontroluje temperaturę od 120° do 180°, aby dostosować ją do każdego rodzaju włosów, dzięki wskaźnikom LED.
- Uzyskaj ultra-lśniące, nie puszące się wykończenie dzięki ujemnie naładowanym jonom.
- Nagrzewa się w zaledwie 60 sekund, aby być gotowym w mgnieniu oka.
- Delikatnie wygładzaj lub faluj końcówki dzięki zaokrąglonemu kształtowi pędzelka.
- Możesz bez obaw czesać i prostować włosy dzięki kablowi 360°.
- Dzięki funkcji automatycznego wyłączenia unikniesz przerażenia.
- W zestawie odporna na ciepło torba podróżna, idealna do przechowywania szczotki do prostowania.

## ZAWARTOŚĆ:

- Szczotka nabytuszczająca
- Obudowa termiczna
- Instrukcja obsługi



# InstantCare 1100 Smooth Brush

Jonowy pędzel prostujący z ekstraktem z awokado.

## CHARAKTERYSTYKA:

- Dzięki turmalinowej powłoce ceramicznej poślizg jest znacznie gładszy i bardziej lśniący, zapobiegając łamaniu się włosów i maksymalnie dbając o Twoje zdrowie.
- Kontroluje temperaturę od 120°C do 180°C, aby dostosować ją do wszystkich rodzajów włosów, dzięki wskaźnikom LED w zakresie 20°C.
- Uzyskaj ultra-lśniące, nie puszące się wykończenie dzięki ujemnie naładowanym jonom.
- Nagrzewa się w zaledwie 60 sekund, aby być gotowym w mgnieniu oka.
- Delikatnie wygładź lub faluj końcówki dzięki zaokrąglonemu kształtowi pędzelka.
- Możesz bez obaw czesać i prostować włosy dzięki kablowi 360°.
- Dzięki funkcji automatycznego wyłączenia unikniesz przerażenia.
- W zestawie odporna na ciepło torba podróżna, idealna do przechowywania szczotki do prostowania.

## ZAWARTOŚĆ:

- Produkt
- Odporna obudowa termiczna
- Instrukcja obsługi



# CeramicCare Sin1 Gyro

Obrotowa szczotka powietrzna z 5 wymiennymi nasadkami.

## CHARAKTERYSTYKA:

- 5 en 1. Posiada 5 główek, dzięki czemu uzyskanie dowolnej stylizacji, którą proponujesz, jest znacznie łatwiejsze i to przy użyciu jednego produktu. Posiada szczoneczkę prostującą, która prostuje włosy podczas suszenia oraz 4 okrągłe szczotki o różnych rozmiarach, aby nadać objętości, falowanie, miękkie loki lub zaznaczone loki w tym samym czasie, gdy suszysz włosy.
- Kontrola obrotów. Posiada dwa wygodne przyciski obrotowe, które umożliwiają bezproblemową i profesjonalną stylizację włosów.
- Zaawansowana ceramiczna szczotka do prostowania zapewnia lepsze przenoszenie ciepła, pomagając nadać włosom kształt, zmniejszając uszkodzenia i skracając czas stylizacji.
- Zaawansowana ceramiczna szczotka prostująca zapewniająca lepsze przenoszenie ciepła, pomagająca kształtować włosy, jednocześnie zmniejszając uszkodzenia. Eliminuje elektryczność statyczną i kontroluje puszenie się, zapewniając gładsze, lśniące włosy.
- Dzięki mocy 1000 W osiąga znacznie szybsze i bardziej efektywne suszenie, dzięki któremu w krótkim czasie uzyskasz pożądaną fryzurę, o objętości i wypolerowanym wykończeniu.
- Posiada 3 temperatury i 2 prędkości, aby dostosować się do każdego stylu i potrzeb Twoich włosów i móc perrekcjonować wybrany styl fryzury.
- Posiada pozycję zimnego powietrza, aby utrwalić fryzurę i zamknąć łuski, poprawiając efekt i wydłużając fryzurę.
- Profesjonalne wykończenie jednym gestem. Wysycha i formuje jak profesjonalista prosto i wygodnie.
- Przystosowany do każdego rodzaju włosów i długości dzięki różnym głowicom, które zawiera, 50 mm dla włosów długich i 40 mm dla włosów krótkich i średnich.
- Posiada system ochrony, który zapobiega przegrzaniu i chroni włosy przed uszkodzeniami, jakie może spowodować ekstremalne ciepło.
- Zawiera kabel o długości 1,80 m, dzięki czemu jest wygodny w użytkowaniu i można wygodnie pracować nad włosami.

## ZAWARTOŚĆ:

- Produkt
- Wyglądająca nakładka szczoneczki
- Okrągła nakładka 50 mm
- Okrągła nakładka 40 mm
- Mała nakładka okrągła
- Okrągła nakładka z wysuwanymi końcówkami
- Instrukcja obsługi





# SurfCare 800 Magic Waves Pro

Lokówka automatyczna z powłoką keratynową.

## CHARAKTERYSTYKA:

- Lokówka pokryta jest keratyną i olejem arganowym, który w trakcie użytkowania przenosi się na włosy, dzięki czemu włosy są zdrowe, mocne i lśniące.
- Cylinder XL. Wyjątkowo długi cylinder do lokowania pozwala zwinąć i utożyć więcej włosów bliżej nasady za jednym pociągnięciem.
- Funkcja Pro Ionizer sprawia, że włosy są lśniące i nawilżone. Jony ujemne sprawiają, że włosy nie puszą się i są bardziej lśniące, co przekłada się na zdrowsze włosy i zapobiega rozdławianiu się końcówek.
- Uchwyt pionowy. Pionowy uchwyt pozwala na znacznie bardziej zrelaksowaną postawę i tworzy symetryczne loki na włosach.
- Profesjonalne loki. Dzięki pionowemu ułożeniu cylindra włosy są owinięte dookoła tak, jakby były profesjonalną stylizacją, aby uzyskać jednolity kontur.
- Automatyczna lokówka Cecotec posiada funkcję pamięci, która pozwala na zapisanie dokładnych ustawień, których użyłeś w poprzedniej sesji.
- 3-drożny system loków umożliwia tworzenie loków w kierunku twarzy, odwrotnie lub naprzemiennie.
- Regulowana temperatura w zakresie 150–210 ° C, w 4 zadanych pozycjach. Do każdego rodzaju włosów

## ZAWARTOŚĆ:

- Produkt
- Instrukcja obsługi



# SurfCare 750 Travel Magic Waves

Ceramiczna, bezprzewodowa lokówka pokryta ceramiką z ustawieniem temperatury i czasu wraz z ekranem LCD.

## CHARAKTERYSTYKA:

- Zawiera zaawansowany ceramiczny cylinder, który szybko i stabilnie osiąga temperaturę, unikając przegrzania, idealny do tworzenia miękkich loków z poszanowaniem włosów.
- Lokówka Cecotec jest bezprzewodowa, ma baterię litową 5000 mAh, która pozwala na autonomię do 50 minut, dzięki czemu możesz kręcić włosy w dowolnym miejscu.
- Jego pionowy uchwyt pozwala na znacznie bardziej zrelaksowaną postawę i pozwala stworzyć symetryczne loki we włosach. Ułatwi i zwiększ bezpieczeństwo użytkowania, odsuwając punkt mocowania od elementu grzejnego.
- Ekran LCD ze wskaźnikami temperatury i czasu, regulowany od 3 do 15 sekund.
- Regulowana temperatura mndz. 160° a 200°C, co 20°C adaptuje się do rodzaju włosów
- Zawiera odporną na ciepło torbę podróżną, dzięki czemu lokówkę możesz zabrać ze sobą, gdziekolwiek chcesz.
- Zawiera prowadnicę do kręcenia loków w górnej części lokówki, aby zapewnić optymalny rozmiar i położenie pasma włosów dla łatwych i prostych profesjonalnych loków.
- System loków, który pozwala stworzyć 3 style loków: w kierunku twarzy, do tyłu lub naprzemiennie, aby natychmiast uzyskać bardziej naturalny i spektakularny wygląd.
- Posiada pokrętko regulacyjne do łatwego i prostego wyboru czasu i temperatury, unikając przypadkowej zmiany tych parametrów podczas użytkowania.
- Posiada ostrzeżenie dźwiękowe, gdy loki są gotowe, gdy zostanie osiągnięta żądana temperatura, a także gdy są włączane i wyłączone.
- Posiada baterię litową 5000 mAh i czas ładowania 3 godziny i 15 minut.
- Automatyczna lokówka Cecotec została zaprojektowana do szybkiego i równomiernego podgrzewania cylindra, dzięki czemu możesz zacząć tworzyć swój styl bez długiego oczekiwania.

## ZAWARTOŚĆ:

- Produkt
- Ładowarka
- Torba odporna na ciepło
- Instrukcja obsługi



# SurfCare 850 Magic Waves Vision

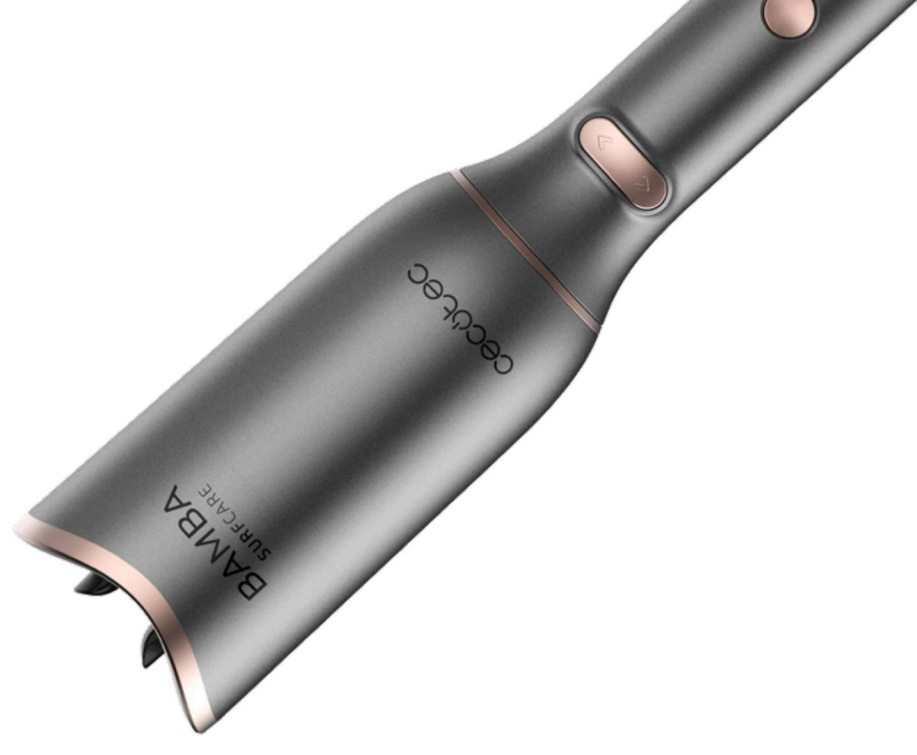
Ceramiczna lokówka automatyczna z regulatorem temperatury i czasu i wyświetlaczem LCD.

## CHARAKTERYSTYKA:

- Bezszotkowy silnik sprawia, że jest znacznie mocniejszy, lżejszy i cichszy. Co poprawia zarówno użytkowanie lokówki, jak i wykończenie uzyskiwane podczas jej użytkowania.
- Zawiera zaawansowany ceramiczny cylinder, który szybko i stabilnie osiąga temperaturę, unikając przegrzania, idealny do tworzenia miękkich loków z poszanowaniem włosów.
- Jego pionowy uchwyt pozwala na znacznie bardziej zrelaksowaną postawę i pozwala tworzyć symetryczne loki we włosach. Ułatw i większ bezpieczeństwo użytkowania, odsuwając punkt mocowania od elementu grzejącego.
- Pozycja zapobiegająca splątaniu. Pozycja pionowa pozwala tworzyć miękkie i piękne loki zgodnie z naturalnym opadaniem włosów, co maksymalnie ogranicza ewentualne splątanie i ciągnięcie.
- Odwrócony kolorowy wyświetlacz LCD ze wskaźnikami pokazującymi żądaną temperaturę i czas tężnienia. Pokazuje również postęp wzrostu i spadku temperatury.
- Posiada funkcję pamięci, która pozwala na zapisanie dokładnych ustawień, które były używane podczas poprzedniej sesji, dzięki czemu możesz szybko i łatwo uzyskać profesjonalne loki dzień po dniu.
- Zawiera prowadnicę do kręcenia loków w górnej części lokówki, aby zapewnić optymalny rozmiar i położenie pasma włosów, aby łatwo i prosto uzyskać profesjonalne loki.
- System loków, który pozwala tworzyć 3 style loków: w kierunku twarzy, do tyłu lub naprzemiennie, aby natychmiast uzyskać bardziej naturalny i spektakularny wygląd.
- Temperaturę można regulować w zakresie 130° - 230°C, w 6 ustalonych pozycjach, co pozwala na tworzenie różnych stylizacji i sprawia, że nadaje się do każdego rodzaju włosów.
- Czas można regulować w zakresie 3 s. i 12 s, idealne do każdego rodzaju i stylu włosów, umożliwiając wybór między luźnymi lub bardziej zwartymi lokami.
- Posiada pokrętko regulacyjne do łatwego i prostego wyboru czasu i temperatury, unikając przypadkowej zmiany tych parametrów podczas użytkowania.
- Posiada ostrzeżenie dźwiękowe, gdy loki są gotowe, gdy zostanie osiągnięta żądana temperatura, a także gdy są włączane i wyłączane.
- Kabel z systemem 360° aby nie ograniczać ruchów podczas użytkowania ani zwiijać w trakcie użytkowania oraz jest wygodniejszy w użytkowaniu.
- Automatyčna lokówka Cecotec została zaprojektowana do szybkiego i równomiernego podgrzewania cylindra, dzięki czemu możesz zacząć tworzyć swój styl bez długiego oczekiwania.

## ZAWARTOŚĆ:

- Produkt
- Instrukcja obsługi



# SurfCare 790 Curly

Turmalinowa lokówka do włosów z keratynową powłoką i olejem arganowym.

## CHARAKTERYSTYKA:

- Pokryty keratyną i olejkami arganowym na bazie turmalinu dla pięknych, zadbanych i lśniących włosów.
- Temperatura od 120°C do 200°C dla doskonałych rezultatów.
- Pro Ionizer. Włosy o ultra-błyszczącym i gładkim wykończeniu dzięki ujemnie naładowanym ionom generowanym przez turmalinę.
- Przenosi ciepło we włosach z szacunkiem i równomiernie.
- Idealny do podkreślenia loków i fal o naturalnym i pięknym wyglądzie.
- Posiada 5 ustawień temperatury bezpiecznych dla włosów.
- Odpowiedni do każdego rodzaju włosów.
- Zaprojektowany z klipssem do trzymania pasma, dzięki czemu można go wygodnie używać.
- Ma zimną końcówkę, dzięki czemu jest bezpieczniejsza i łatwiejsza do zwijania.
- Funkcja automatycznego wyłączenia zapewnia bezpieczniejsze użytkowanie.

## ZAWARTOŚĆ:

- Produkt
- Instrukcja obsługi



# PrecisionCare All Drive

Golarka do brody z tarczą regulacyjną, ostrzami ze stali nierdzewnej z tytanową powłoką i baterią litową.

## CHARAKTERYSTYKA:

- Fryzjer z precyzyjnym pokrętkiem zapewniającym 19 ustawień długości od 1 do 10 mm.
- Posiada zakresy regulacji 0,5 mm dla znacznie dokładniejszej i łatwiejszej regulacji.
- Zawiera nasadkę do przycinania od 1 do 10 mm, idealną do przycinania średniej i / lub krótkiej brody.
- Idealny fryzjer do przycinania brody, modelowania i podkreślenia konturów oraz detali.
- Trwałe, precyzyjne ostrza ze stali nierdzewnej pokryte tytanem do płynnego przycinania oraz precyzyjnych linii i konturów.
- Bateria litowa 600 mAh, która pozwala na 75 minut nieprzerwanej pracy przy czasie ładowania wynoszącym zaledwie 90 minut.
- Funkcja NonStop. Umożliwia pracę w trybie bezprzewodowym i przewodowym, dzięki czemu nie traci mocy i jest zawsze gotowy do użycia.
- Zdejmowane ostrza, dzięki czemu można je łatwo czyścić pod bieżącą wodą, co zapewnia łatwiejsze i wygodniejsze czyszczenie.
- Wskaźnik całkowitej kontroli nad stanem akumulatora, który pozwala zobaczyć procent naładowania, który pozostaje do wyczerpania i procent, którego brakuje do pełnego naładowania.
- Ergonomiczna konstrukcja zapewniająca wygodną obsługę oraz większą elastyczność i łatwość użytkowania.
- Zawiera akcesoria: olej smarny i szczoteczkę do czyszczenia.

## ZAWARTOŚĆ:

- Produkt
- Grzebień od 1 do 10 mm
- Olej lubrykujący
- Szczotka do czyszczenia
- Ładowarka
- Instrukcja obsługi



# PrecisionCare 7500 Power Blade

Wielofunkcyjny trymer do brody z baterią litową i wymiennymi nasadkami.

## CHARAKTERYSTYKA:

- Idealny do stosowania zarówno na mokro, jak i na sucho. Idealny do łatwiejszego i łatwiejszego czyszczenia.
- Zawiera trzy grzebienie prowadzące o trzech różnych długościach, dzięki czemu w prosty i jednolity sposób możesz pozostawić brodę na żądanej długości. Grzebień 1 mm i 2 mm są idealne do zarostu na dzień lub dwa, a nasadka 3 mm do brody średniej długości.
- Uniwersalne 3 w 1. Idealny do przycinania brody dzięki grzebieniom o różnych rozmiarach, przygotowanym do uzyskania idealnego wykończenia. Świetnie nadaje się do kształtowania i tworzenia ostrych krawędzi dzięki dwustronnym ostrzom ze stali nierdzewnej. Można go łatwo golić w dowolnym kierunku i bez utraty widoczności. Nadaje się do golenia bez podrażnień skóry, ponieważ przy najmniejszym nacisku niż tradycyjny nie styka się ze skórą i nie powoduje podrażnień.
- Posiada akumulator litowy wielokrotnego ładowania 750 mAh, który zapewnia 60 minut ciągłej pracy po 90 minutach ładowania.
- Ostrza ze stali nierdzewnej zostały zaprojektowane tak, aby zapewnić długotrwałą wydajność i łatwe cięcie w dowolnym kierunku.
- System Click & Go sprawia, że proces wymiany ostrza jest szybki i łatwy.
- Zawiera zapasowe ostrze, nasadki i ładowarkę.

## ZAWARTOŚĆ:

- Produkt
- 3 grzebienie prowadzące (1mm / 2mm / 3mm)
- Ładowarka
- Instrukcja obsługi



# PrecisionCare Wet&Dry

Maszynka do strzyżenia z baterią WET&DRY i ostrza pokryte tytanem.

## CHARAKTERYSTYKA:

- Wysokiej jakości, pokryte tytanem ostrze ze stali nierdzewnej zapewnia wytrzymałość i długotrwałą ostrość.
- Bateria litowa z autonomią do 120 minut między ładowaniami.
- IPX6: maszynka do strzyżenia włosów chroniona przed strumieniami pod wysokim ciśnieniem.
- Różne długości od 0,5 do 30 mm dla doskonałego wykończenia.
- Posiada 8 grzebień. 7 grzebień prowadzących 3, 4-6 mm, 7-9 mm, 10-12 mm, 16-18 mm, 22-24 mm i 28-30 mm oraz grzebień gradientowy.
- Funkcja Non Stop: umożliwia działanie bezprzewodowe i przewodowe.
- Zmywalne i wyjmowane ostrza ułatwiają konserwację maszynki do strzyżenia.
- Ekran LED ze wskaźnikiem naładowania, zarówno po to, aby wiedzieć, jak długo był używany, jak i ile się naładował, a także aktywowana funkcja blokady.

## ZAWARTOŚĆ:

- Produkt
- Baza ładowująca
- Ładowarka
- 7 grzebień
- 1 Grzebień do cieniowania
- Szczotka do czyszczenia
- Olej do ostrzy
- Torba podróżna
- Instrukcja obsługi



# PrecisionCare ProClipper Titanium Go

Profesjonalna maszynka do strzyżenia włosów z baterią litową ze stali nierdzewnej i regulacją precyzji.

## CHARAKTERYSTYKA:

- Strzyżarka o profesjonalnej i ergonomicznej konstrukcji.
- Mocny silnik o profesjonalnym cięciu wysokiej jakości, trwały, odporny i wydajny.
- Wysokiej jakości ostrza ze stali nierdzewnej pokryte tytanem.
- Bateria litowa 2000 mAh z zasięgiem do 2 godzin między ładowaniami.
- Profesjonalne cięcie o różnych długościach od 1,5 do 25 mm
- Zawiera 8 grzebli (de 3,6, 10, 13, 16, 19, 22 y 25 mm).
- Funkcja Non Stop: umożliwia działanie bezprzewodowe i przewodowe.
- Regulowana dźwignia regulacyjna dla szerokiego zakresu długości.

## ZAWARTOŚĆ:

- Produkt
- Ładowarka
- 8 grzebli
- Torba podróżna
- Szczotka do czyszczenia
- Olej do naoliwiania ostrzy
- Instrukcja obsługi





# PrecisionCare Titanium

Maszynka do strzyżenia włosów na baterie, ekran i ostrza pokryte tytanem.

## CHARAKTERYSTYKA:

- Stale ostrze wykonane jest ze stali nierdzewnej z wysokiej jakości powłoką tytanową, co nadaje ostrzu twardość, długotrwałą ostrość i sprawia, że jest ono bardziej odporne na ścieranie, natomiast telefon jest wykonany z wysokiej jakości ceramiki.
- Dzięki baterii litowej ma zasięg do 120 minut \* między ładowaniami, co pozwala na całkowite strzyżenie bez obawy o jej potowę lub utratę mocy.
- \* Bateria może ulec zmniejszeniu w zależności od jej użytkowania i rodzaju strzyżonych włosów.
- Ma różne długości od 1 do 30 mm, aby uzyskać doskonałe wykończenie brody i głowy.
- Funkcja NonStop. Może być używany zarówno w trybie przewodowym, jak i bezprzewodowym, dzięki czemu nigdy nie stracisz zasilania ani nie utkniesz w środku cięcia.
- Strzyżenie profesjonalnej fryzury w domu jest łatwiejsze niż kiedykolwiek, ponieważ masz 3 grzebienie do włosów i brody oraz grzebień prowadzący do brody 3-15 mm i 18-30 mm.
- Zawiera cyfrowy wyświetlacz ze wskaźnikiem ładowania. Ten wskaźnik pokazuje procent pozostatej baterii pozostatej podczas użytkowania, procent naładowania, jaki ma po podłączeniu do sieci i aktywną funkcję blokady.
- Funkcja powiadomienia o konserwacji. Maszynka przypomina o konieczności konserwacji maszynki do strzyżenia, dzięki czemu nie zapomnisz o jej precyzyjnym dostrójeniu i będzie Ci służyć dłużej.
- Funkcja blokady. Posiada blokadę, dzięki czemu jest znacznie bezpieczniejszy w użyciu, wystarczy nacisnąć przycisk zasilania przez 3 sekundy, aby zablokować i odblokować maszynkę do strzyżenia.
- Dzięki wyjmowalnemu, zdatnym do mycia ostrzom konserwacja maszynki nie będzie stanowiła problemu.
- Posiada baterię litową, dzięki której możesz mieć pełne naładowanie w zaledwie 90 minut, z doskonałym ładowaniem, aby ściąć włosy bez obawy, że zostaniesz do potowy.
- Maszynka do strzyżenia włosów wyposażona w stację ładującą, dzięki czemu oprócz jej ładowania możesz mieć ją zawsze pod ręką, zajmując niewiele miejsca.
- Zawiera torbę podróżną, a także szczoteczkę do czyszczenia i olej, dzięki czemu masz wszystko, czego potrzebujesz do doskonałej konserwacji.

## ZAWARTOŚĆ:

- Produkt
- Spód
- Ładowarka
- 3 grzebieni
- Szczotka do czyszczenia
- Olej do ostrzy
- Torba podróżna
- Instrukcja obsługi



# PrecisionCare Power Blade Titanium

Przewodowa maszynka do strzyżenia włosów, ostrza pokryte tytanem i 9 grzebieńmi.

## CHARAKTERYSTYKA:

- Wysokiej jakości ostrza ze stali nierdzewnej pokryte tytanem, aby były mocniejsze i trwalsze, z długotrwałą ostrością.
- Zawiera 7 grzebieńmi prowadzących 3, 6, 9, 12, 16, 19, 25 mm i 2 specjalne nasadki do okolic uszu, aby w prosty i wygodny sposób uzyskać idealne cięcie dla Twojego stylu.
- Posiada precyzyjną regulację wysokości koszenia dzięki regulowanej dźwigni regulacyjnej.
- Jego użycie z kablem i silnikiem pozwala na stałą i trwałą moc cięcia, aby uzyskać bardziej wyraziste i profesjonalne strzyżenie bez obawy o spadek wydajności.
- Korpus maszynki do strzyżenia jest wytrzymały i wyważony, dzięki czemu korzystanie z niego jest o wiele wygodniejsze i łatwiejsze.
- Głowica jest ustawiona pod kątem, aby zapewnić wygodną pozycję do cięcia, aby uniknąć nadmiernego obciążenia nadgarstka podczas użytkowania.
- Posiada mocny silnik z miedzianą cewką zapewniającą dużą moc i wydajność, dzięki czemu maszynka jest stabilna i trwała.
- Akcesoria w zestawie: grzebieńnie prowadzące, szczotka, olej smarny i ostona ostrza.

## ZAWARTOŚĆ:

- Produkt
- 7 grzebieńni prowadzących
- 2 grzebieńnie do okolic ucha
- Szczotka do czyszczenia
- Ostona ostrza
- Olej lubrykujący
- Instrukcja obsługi



# PrecisionCare Multigrooming Pro

Wodoodporna golarka do brody Multigrooming 5 w 1 z baterią litową i tytanowym ostrzem.

## CHARAKTERYSTYKA:

- 5 w 1: do strzyżenia włosów na głowie, brodzie oraz włosów na nosie i uszach, a także do idealnego golenia ciała.
- Został wyprodukowany z IPX7, dzięki czemu można go bez problemu używać pod prysznicem.
- Ostrza wykonane są z wysokiej jakości stali pokrytej tytanem.
- Bateria litowa o mocy 500 mAh z 90-minutowym ładowaniem i 60-minutową autonomią.
- Funkcja Non Stop: umożliwia korzystanie z niej w trybie bezprzewodowym i przewodowym, dzięki czemu nigdy nie stracisz zasilania i będziesz zawsze gotowy do użycia.
- Posiada 1 regulowany grzebień do włosów o 9 wymiarach od 1 do 16 mm i 4 nasadki 3-6-9-12 mm. Oprócz 1 regulowanej nasadki do brody z 4 wymiarami w zakresie 3-6 mm.
- Z cyfrowym wyświetlaczem, który wskazuje stan baterii, zarówno procent naładowania, kiedy go używamy, jak i procent, jaki pozostaje do pełnego naładowania podczas ładowania.
- Posiada blokadę zabezpieczającą, dzięki czemu jej transport jest dużo łatwiejszy i bezpieczniejszy.

## ZAWARTOŚĆ:

- Produkt
- 5 wymiennych głowic
- Regulowany grzebień do włosów 1-16 mm
- 4 grzebienie prowadzące do włosów
- 1 regulowana nasadka do brody 3-6 mm
- Ładowarka
- Baza magazynowa
- Torba do transportu
- Butelka oleju
- Szczotka do utrzymania w czystości
- Instrukcja obsługi



# PrecisionCare Extreme 5-In-1

Golarka Multigrooming 5 w 1 z baterią litową, wodoodpornymi ostrzami ze stali nierdzewnej.

## CHARAKTERYSTYKA:

- 5-in-1: Multigrooming idealny do usuwania włosów zarówno z twarzy, jak i ciała, dzięki różnym głowicom i akcesoriom.
- Łatwe czyszczenie pod bieżącą wodą dzięki IPX5.
- Bateria litowa 500 mAh, pozwalająca na pracę bez zacięć przez 60 minut, po zaledwie 180 minutach ładowania.
- Zawiera głowicę goliącą z laminatu zapewniającą wygodne golenie.
- Zawiera głowicę goliącą do ciała ze specjalną silikonową opaską, która chroni najbardziej wrażliwą skórę.
- Obejmuje wskaźniki użycia i ładowania LED.
- Ostrza ze stali nierdzewnej z trwałym ostrzeniem o dużej wytrzymałości, dzięki czemu nie musisz się martwić o szarpnięcia.
- Łatwe i proste czyszczenie i konserwacja.

## ZAWARTOŚĆ:

- Produkt
- 4 wymiennych głowic
- Regulowana kłosa 1-10 mm
- Ładowarka
- Baza magazynowa
- Butelka oleju
- Szczotka do utrzymania w czystości
- Instrukcja obsługi



# PrecisionCare ProClipper Titanium

Profesjonalna przewodowa maszynka do strzyżenia włosów, ostrza ze stali nierdzewnej pokryte tytanem i precyzyjna regulacja

## CHARAKTERYSTYKA:

- Ekskluzywna i rewolucyjna maszynka do strzyżenia włosów o profesjonalnym i ergonomicznym kształcie poprawiającym chwyt i kontrolę, poprawiając wyniki strzyżenia.
- Potężny, wysokowydajny silnik miedziany naszego PrecisionCare ProClipper Titanium sprawia, że jest znacznie trwalszy, mocniejszy i pozwala na znacznie wydajniejszą i cichszą pracę.
- Ostrza naszej maszynki do strzyżenia są wykonane ze stali nierdzewnej z wysokiej jakości powłoką tytanową, która nadaje ostrzom dużą twardość, długotrwałą ostrość oraz wysoką odporność na zużycie i korozję.
- Dzięki naszej profesjonalnej maszynce do strzyżenia włosów możesz uzyskać profesjonalne cięcie o różnych długościach od 1,5 do 25 mm, aby uzyskać doskonałe wykończenie każdego strzyżenia.
- Profesjonalne strzyżenie w domu jest łatwiejsze niż kiedykolwiek dzięki naszej maszynce do strzyżenia włosów, ponieważ dodatkowo posiada ona 12 nasadek 1'5, 3, 4'5, 6, 9, 12, 16, 19, 22 i 25 mm dwóch grzebieni do okolic uszu.
- Dzięki profesjonalnej maszynce do strzyżenia włosów PrecisionCare Titanium od Cecotec uzyskasz precyzyjną regulację wysokości strzyżenia dzięki regulowanej dźwigni regulacji, co pozwala na szeroki zakres długości dla bardziej precyzyjnego strzyżenia.
- Zaprojektowany z wytrzymałym i wyważonym korpusem, aby był bardziej odporny na uderzenia i upadki oraz aby obsługiwać go znacznie wygodniej i łatwiej.
- Zawiera kabel o długości 3 m, który ułatwia obsługę maszynki i pozwala uniknąć ograniczeń ruchu podczas cięcia.
- Zawiera torbę podróżną, a także szczoteczkę do czyszczenia i olej do doskonałej konserwacji naszej maszynki do strzyżenia PrecisionCare ProClipper Titanium Go.

## ZAWARTOŚĆ:

- Produkt
- 12 grzebieni
- Torba podróżna
- Szczotka do czyszczenia
- Olej do naoliwiania ostrzy
- Instrukcja obsługi



# PrecisionCare TwistGroom

Golarka Multigrooming 5 w 1 z baterią litową, wodoodpornymi ostrzami ze stali nierdzewnej.

## CHARAKTERYSTYKA:

- 5-in-1: Idealny multigroom do usuwania owłosienia z całego ciała, zarówno twarzy, jak i ciała, dzięki różnym głowicom i akcesoriom.
- Łatwe czyszczenie pod bieżącą wodą dzięki IPX5.
- Posiada baterię litową 500 mAh, co pozwala na nieprzerwane użytkowanie przez 90 min. po zaledwie 120 minutach ładowania.
- Zawiera obrotową golarkę z trzema pływającymi ostrzami.
- Zawiera głowicę golącą do ciała ze specjalną silikonową opaską, która chroni najbardziej wrażliwą skórę.
- Obejmuje wskaźniki użycia i ładowania LED.
- Ostrza ze stali nierdzewnej z trwałym ostrzeniem o dużej wytrzymałości, dzięki czemu nie musisz się martwić o szarpnięcia.
- Łatwe i proste czyszczenie i konserwacja.

## ZAWARTOŚĆ:

- Produkt
- 4 wymiennych głowic
- Regulowana kłosa 1-10 mm
- Ładowarka
- Butelka oleju
- Szczotka do utrzymania w czystości
- Instrukcja obsługi



# PrecisionCare Titanium PerfectCut

Obrotowa maszynka do golenia z tytanową powłoką i ruchem 3D

## CHARAKTERYSTYKA:

- Zawarte w nim precyzyjne samoostrzące się ostrza ze stali nierdzewnej zostały zaprojektowane tak, aby zapewnić dokładniejsze i bardziej jednolite golenie podczas całego procesu, wygodnie i bez ciągnięcia.
- Pokryta tytanem osłona ostrza, aby była mocniejsza i trwalsza, zaprojektowana z podwójną ściętką, która wychwytyuje więcej włosów przy każdym pociągnięciu, co przyspiesza golenie i zmniejsza podrażnienia skóry.
- Głowica 3D z maksymalnym dopasowaniem do konturu twarzy. Głowice ruszają się i wyginają we wszystkich kierunkach, zapewniając precyzyjne i gładkie dopasowanie do konturu twarzy bez konieczności stosowania nacisku podczas golenia.
- Z baterią litową, która pozwala na golenie do 40 minut nieprzerwanej pracy bez kabla z ładowaniem 120 minut.
- Idealny do użytku w dowolnym miejscu na świecie. Został zaprojektowany z uniwersalnym napięciem, dzięki czemu można go bez obaw używać w dowolnym miejscu na świecie, zabrać go ze sobą bez obawy o napięcie w kraju docelowym.
- Zawiera rozwijany trymer do wąsów i бакów, idealny do modelowania i podkreślenia całego wyglądu.
- Głowica jest łatwa do czyszczenia, otwiera się jednym dotknięciem, co ułatwia prawidłową konserwację. Wyczyść golarkę z łatwością dzięki przyciskowi wbudowanemu w podstawę głowicy, po prostu go wciśnij, a głowica otworzy się w celu szybszego i łatwiejszego czyszczenia.
- Ergonomiczny uchwyt ułatwiający obsługę, zaprojektowany tak, aby zapewnić lepszy i pewniejszy chwyt podczas golenia.
- Zawiera diody LED ładowania, dzięki czemu możesz wiedzieć, kiedy golarka jest w pełni naładowana, oraz wskaźnik niskiego poziomu naładowania baterii.
- Zawiera nasadkę ochronną, dzięki której głowica goliąca jest czysta i chroniona między goleniami lub podczas podróży.

## ZAWARTOŚĆ:

- Produkt
- Zakrywka ochronna
- Torba podróżna
- Ładowarka
- Szczotka do utrzymania w czystości
- Instrukcja obsługi



# SkinCare Depil-Action

Depilator startowy z baterią litową i dwiema głowicami.

## CHARAKTERYSTYKA:

- Działa bezprzewodowo i przewodowo, dzięki czemu jest zawsze gotowy do użycia w dowolnym miejscu i czasie.
- Doskonata bateria litowa do nieprzerwanego użytkowania do 40 minut.
- Zawiera głowicę gołącą do usuwania włosów z wrażliwych miejsc, bez podrażnienia skóry i zmniejszania uszkodzeń.
- System 18 par pęsety, idealny do skutecznego usuwania najkrótszych włosów z nasady i uzyskania długotrwałej miękkości, zmniejszając podrażnienia skóry.
- 2 ustawienia prędkości, aby wybrać najbardziej odpowiednią prędkość dla swojego rodzaju skóry i indywidualnej pielęgnacji.
- Lekki i kompaktowy, dzięki czemu jego użytkowanie jest wygodniejsze i prostsze.
- Duża powierzchnia depilacji, dzięki czemu po kilku ruchach można usunąć więcej włosów, co skraca czas depilacji i zmniejsza podrażnienia skóry.
- Zaprojektowany z łatwymi do wymiany głowicami dla łatwości użytkowania i trwałości.

## ZAWARTOŚĆ:

- Produkt
- Głowica do depilacji
- Golenie głowy
- Szczotka do czyszczenia
- Ładowarka
- Instrukcja obsługi





# SkinCare IPL Quartz

Kompaktowy IPL z lampą kwarcową, 120000 strzałów i czujnikiem wykrywania skóry.

## CHARAKTERYSTYKA:

- IPL posiada zoptymalizowaną lampę kwarcową, która pozwala na większą skuteczność podczas użytkowania, dzięki czemu usuwanie włosów przebiega lepiej i szybciej.
- Dzięki 5-pozycyjnemu systemowi zasilania dostosowuje się do szerokiej gamy typów włosów i skóry.
- Inteligentny czujnik skóry pozwala wykryć odcień skóry i dostosować najbardziej odpowiednią pozycję energii do rodzaju skóry, na której będzie używana.
- Czujnik kontaktu ze skórą pozwala zobaczyć, kiedy jesteś w optymalnej pozycji do uruchomienia impulsu świetlnego.
- Zintegrowany system bezpieczeństwa zapobiega przypadkowemu uruchomieniu żądnych impulsów, poza automatycznym wyłączeniem po 10 minutach nieużywania.
- Nadaje się do stosowania na ciele, pod pachami, okolicach bikini i twarzy bez konieczności zmiany nasadki lub jakiegokolwiek innego wysiłku.
- Nadaje się do stosowania zarówno u kobiet, jak iu mężczyzn, bez utraty skuteczności.
- Ma zdejmowaną głowicę, która umożliwia zmianę impulsów, gdy osiągną limit.
- Pojedyncze i wiele trybów fotografowania, aby korzystanie z niego było znacznie wygodniejsze i szybsze.
- Trwałe rezultaty przy zaledwie jednej lub dwóch sesjach pielęgnacyjnych w roku po pełnej kuracji.
- Zakrzywiona konstrukcja pozwala w wygodny i skuteczny sposób, aby dotrzeć do każdej części ciała, poprawiając kontakt ze skórą i zapewniając wygodę podczas użytkowania.
- Zawiera zestaw startowy z okularami ochronnymi, torbą do przechowywania i żyłetką na początku użytkowania.

## ZAWARTOŚĆ:

- Produkt
- Okulary ochronne
- Torba do przechowywania
- Żyłetka
- Ładowarka
- Instrukcja obsługi



# SkinCare Silky

Pilnik elektryczny z akumulatorem i rolkami o różnych twardościach.

## CHARAKTERYSTYKA:

- Pilnik elektryczny z baterią litową, która czyni urządzenie lżejsze i skraca czas ładowania.
- Ma dwa tryby użytkowania, tryb bezprzewodowy bez ograniczeń ruchu i tryb przewodowy dla stałej mocy.
- Nasz pilnik posiada dwie rolki z trwałymi mikro-cząstkami ściernymi.
- Zawiera dwa wałki o różnej grubości, dzięki czemu masz wykończenie, którego potrzebujesz w każdym obszarze i czasie.
- Rolki można zdejmować, aby ułatwić zmianę między rolkami, i można je prać w wodzie.
- Ergonomiczna konstrukcja ciała idealnie dopasowuje dłoń do pracy w sposób bardziej komfortowy i bezpieczny.
- Nasz pilnik ma czas ładowania 90 minut i ma zasięg większy niż 90 minut nieprzerwanego użytkowania.
- Posiada wygodny przycisk włączania / wyłączenia i wskaźniki LED, dzięki którym korzystanie z niego jest znacznie łatwiejsze i prostsze.

## ZAWARTOŚĆ:

- Produkt
- Zakrywka ochronna
- 2 rolki
- Szczotka do czyszczenia
- Kabel zasilający
- Instrukcja obsługi



# SkinCare Pure

Elektryczny pilnik do stóp z akumulatorem, dyski o różnej twardości, z funkcją odkurzania i waterproof.

## CHARAKTERYSTYKA:

- Pilnik elektryczny z baterią litową, która sprawia, że jest lżejszy i wygodniejszy, dzięki czemu możesz zapomnieć o bateriach, które z niego korzystają.
- Posiada funkcję ssania i niezależny zbiornik do zbierania martwego naskórka oraz zapobiega jego opadaniu na podłogę. Łatwy do opróżnienia i czyszczenia.
- Ma dwa tryby użytkowania, tryb bezprzewodowy, aby uniknąć ograniczeń ruchowych, i tryb przewodowy, aby uniknąć braku zasilania w dowolnym momencie. Wystarczy podłączyć kabel, aby móc go dalej używać bez żadnych problemów.
- Ma 3 dyski z drobnocziernymi cząstkami piasku kwarcowego, dzięki czemu wyniki są znacznie szybsze i trwalsze, a dyski trwają znacznie dłużej.
- Tarcze są zaprojektowane z trzema różnymi rodzajami gramatury, dzięki czemu masz wykończenie, którego potrzebujesz w każdym obszarze i momencie. Ma drobną masę dla gładszych wykończeń, średnią masę do codziennej pracy i grubą masę dla obszarów, które wymagają więcej działania.
- Ma czas autonomii do 100 minut nieprzerwanej pracy i pełne ładowanie 120 minut.
- Ma dwie prędkości dla bardziej spersonalizowanego użytkowania i dostosowuje się do każdej potrzeby, ze wskaźnikami LED do kontrolowania przez cały czas używanej prędkości.
- Tarcze do segregowania można łatwo wyjmować, aby ułatwić zmianę między gramaturami, i można je prac pod wodą. Aby zmiana była prosta i szybka.
- Korpus ma ergonomiczny kształt, który pozwala dopasować się do dłoni i pracować wygodniej i bezpieczniej, jest też lżejszy, gdy nie używa baterii.
- Posiada wygodny przycisk włączania / wyłączenia i wskaźniki LED, dzięki czemu jest łatwy i taty w użyciu, zawsze i wszędzie.

## ZAWARTOŚĆ:

- Produkt
- Zakrywka ochronna
- 3 dyski
- Kabel zasilający
- Instrukcja obsługi



# Bamba PinkyCare 700 Perfect Nails

Zestaw do manicure i pedicure elektrycznego Bamba PinkyCare 700 Perfect Nails.

## CHARAKTERYSTYKA:

- 7 w 1 elektryczny manicure i pedicure z pięcioma prędkościami i dwoma kierunkami obrotów (prawo i lewo) dla perfekcyjnego i naturalnego wykończenia, dostosowując się do różnych stylów.
- Idealny do wycinania, opitowywania, nadawania kształtu, usuwania nadmiaru skóry i polerowania paznokci.
- Nasz zestaw posiada siedem głowic z długotrwałymi mikrościernymi cząsteczkami i różnymi kształtami, aby zapewnić Ci perfekcyjne wykończenie, jakiego oczekujesz za każdym razem.
- Posiada dwie tarcze szafrowe: jedną grubą i drugą cieńszą, do usuwania zanieczyszczeń i pracy paznokci z grubym lub drobnym ziarnem dla pełnego polerowania.
- W zestawie 4 wiertła o różnych kształtach do różnych wykończeń: cylindryczne, stożkowe, okrągłe i igiełkowe. Każdy z nich osiąga inne rezultaty, z gładkimi, lśniącymi i długotrwałymi wykończeniami, wygładzając utwardzone powierzchni paznokci.
- Stożek filcowy pozwala na wygładzenie i wypolerowanie krawędzi paznokcia po opitowaniu, a także na oczyszczenie powierzchni paznokcia w celu uzyskania perfekcyjnego wykończenia.
- Na przodzie posiada światelko, które pomaga osiągnąć idealne wyniki.
- Ergonomiczny kształt korpusu idealnie pasuje do dłoni, co zapewnia wygodniejszą i bezpieczniejszą pracę, umożliwiając obsługę jedną ręką.
- Wskaźniki LED, które oznaczają poziom prędkości, z jaką pracujesz, są w stanie zwiększyć lub zmniejszyć tę prędkość, naciskając przyciski (+) (-).
- Zawiera etui podróżne, dzięki czemu można go wygodnie zabrać w dowolne miejsce, zapewniając dobrą konserwację.
- Kabel o długości 2,3 m zapewnia dużą swobodę ruchów.

## ZAWARTOŚĆ:

- Produkt
- 7 nakładek
- Ładowarka
- Torba podróżna
- Instrukcja obsługi

