

# Pralka automatyczna

## Uproszczona instrukcja obsługi

- Szczegółowe instrukcje instalacji i czyszczenia urządzenia oraz informacje dotyczące ekoprojektu można znaleźć na stronie internetowej firmy Samsung (<http://www.samsung.com>). W tym celu należy wybrać kolejno opcje **Wsparcie** > Strona główna **Wsparcia** i wprowadzić nazwę modelu.
- Otwórz aplikację do skanowania kodów QR i zeskanuj obraz kodu QR dołączony do produktu. Możesz uzyskać dostęp do funkcji „Rejestracja produktu”, „Podręcznik” i „Obsługa klienta”.
- Nazwy modeli i specyfikacje produktów można znaleźć na etykiecie umieszczonej z tyłu produktu.
- Rysunki i ilustracje są udostępniane wyłącznie w celach informacyjnych i mogą różnić się od rzeczywistego wyglądu produktu. Konstrukcja i dane techniczne produktu mogą ulec zmianie bez powiadomienia.



## Informacje na temat bezpieczeństwa

Gratulujemy zakupu nowej pralki firmy Samsung. Niniejsza instrukcja zawiera istotne informacje dotyczące instalacji, użytkowania i konserwacji posiadanego urządzenia. Prosimy o dokładne zapoznanie się z niniejszą instrukcją. Pozwoli to na bezpieczną i efektywną obsługę licznych funkcji nowej pralki.

### Ważne symbole dotyczące bezpieczeństwa

Znaczenie symboli używanych w tej instrukcji obsługi:

#### OSTRZEŻENIE

Zagrożenia lub niebezpieczne czynności, które mogą prowadzić do **poważnego kalectwa, śmierci i/lub zniszczenia mienia**.

#### PRZESTROGA

Zagrożenia lub niebezpieczne czynności, które mogą prowadzić do **obrażeń albo uszkodzenia mienia**.

#### Zapoznaj się z instrukcją

Po przeczytaniu niniejszej instrukcji należy zachować ją na przyszłość.

Przed rozpoczęciem korzystania z urządzenia należy przeczytać wszystkie informacje zawarte w instrukcji obsługi.

#### UWAGA

Ryzyko obrażeń ciała lub uszkodzenia mienia.

Powyższe oznaczenia i ostrzeżenia mają za zadanie zapobiec obrażeniom użytkownika i innych osób.

Należy ich bezwzględnie przestrzegać.

Jak w przypadku każdego innego urządzenia zasilanego prądem elektrycznym i zawierającego części ruchome istnieją potencjalne zagrożenia związane z użytkowaniem. Aby zapewnić bezpieczeństwo podczas korzystania z urządzenia, należy zaznajomić się z zasadami jego działania i zachować ostrożność.



## Ważne zasady bezpieczeństwa

Aby zmniejszyć ryzyko pożaru, porażenia prądem lub obrażeń ciała, podczas korzystania z urządzenia należy przestrzegać podstawowych środków ostrożności, między innymi opisanych poniżej.

1. Osoby o ograniczonej sprawności fizycznej, sensorycznej lub umysłowej, bądź o niedostatecznym doświadczeniu i wiedzy (np. dzieci) nie powinny korzystać z urządzenia bez nadzoru lub przeszkolenia w zakresie obsługi przez inną osobę odpowiedzialną za ich bezpieczeństwo.
2. **Dotyczy użytkowania w Europie:** urządzenia mogą obsługiwać dzieci od lat 8 i osoby o ograniczonej sprawności fizycznej, sensorycznej lub umysłowej bądź o niedostatecznym doświadczeniu i wiedzy pod odpowiednim nadzorem lub po uprzednim przeszkoleniu w zakresie bezpiecznej obsługi urządzenia i wyjaśnieniu ryzyka związanego z niewłaściwym korzystaniem z urządzenia. Dzieciom nie wolno bawić się urządzeniem. Dzieci nie mogą samodzielnie czyścić urządzenia ani zajmować się jego konserwacją.
3. Nie wolno dopuścić, aby dzieci bawiły się urządzeniem.
4. Ze względów bezpieczeństwa uszkodzony przewód zasilający musi zostać wymieniony przez producenta, w autoryzowanym serwisie lub przez wykwalifikowaną osobę.

5. **PRZESTROGA:** ze względów bezpieczeństwa w przypadku niezamierzonego zresetowania przerywaczy termicznych nie należy podłączać urządzenia za pomocą zewnętrznego włącznika (np. włącznika czasowego) ani podłączać do obwodu, który jest regularnie włączany i wyłączany przez urządzenie zasilające.

6. Należy użyć nowych przyłączy, które zostały dostarczone z produktem. Nie wolno używać starych przyłączy.
7. To urządzenie jest przeznaczone wyłącznie do użytku w gospodarstwie domowym i nie nadaje się do zastosowań w takich miejscach jak:
  - kuchnia dla personelu w sklepie, biurze lub innym miejscu pracy;
  - gospodarstwa rolne;
  - hotele, motele i inne pomieszczenia mieszkalne (do użytku przez klientów);
  - placówki oferujące zakwaterowanie;
  - pomieszczenia przeznaczone do użytku zbiorowego w blokach mieszkalnych lub pralniach.
8. Urządzenia, w których otwory wentylacyjne znajdują się w podstawie, należy ustawiać tak, aby dywan nie blokował otworów.
9. **Dotyczy użytkowania w Europie:** dzieci poniżej 3 roku życia nie powinny przebywać w pobliżu urządzenia, chyba że znajdują się pod stałą opieką.

## UWAGA

Punkty od 10 do końca listy mają zastosowanie wyłącznie do modeli z funkcją suszenia.

10. Nie należy używać suszarki, jeśli podczas prania zastosowano przemysłowe środki chemiczne.
11. Należy regularnie czyścić filtr wytapujący włókna (zależnie od wyposażenia).
12. Nie wolno dopuszczać, aby strzępki tkanin i włókna gromadziły się wokół suszarki. (Nie dotyczy urządzeń, których otwory wentylacyjne wychodzą na zewnątrz budynku).
13. W przypadku urządzeń, które działają na paliwo lub wykorzystują otwarty ogień, aby uniknąć filtrowania gazów z urządzenia z powrotem do pomieszczenia, należy zapewnić odpowiednią wentylację.
14. Nie wolno suszyć nieupranych rzeczy.
15. Rzeczy nasiąknięte takimi substancjami, jak olej spożywczy, aceton, alkohol, benzyna, nafta, odplamiacze, terpentyna, woski i środki do usuwania wosku należy przed suszeniem w suszarce wyprać w gorącej wodzie z dodatkową ilością detergentu.
16. W suszarce nie należy suszyć rzeczy z gumy piankowej (pianki lateksowej), czepków przysnicowych, tkanin wodoodpornych i podgumowanych oraz poduszek wypełnionych wkładem z gumy piankowej.
17. Środki zmiękczające do tkanin lub inne tego rodzaju preparaty należy stosować zgodnie z instrukcjami ich producentów.
18. Końcowa część cyklu suszenia odbywa się w niższej temperaturze (cykl chłodzenia). Dzięki temu rzeczy w suszarce mają temperaturę gwarantującą, że nie dojdzie do ich zniszczenia.
19. Należy usunąć z kieszeni wszystkie przedmioty (np. zapalniczki i zapałki).

20. **OSTRZEŻENIE:** nie wolno wyłączać suszarki przed zakończeniem cyklu suszenia, chyba że wszystkie ubrania zostaną szybko wyjęte i rozłożone tak, aby doszło do rozproszenia ciepła.

21. **OSTRZEŻENIE:** urządzenia nie należy podłączać za pomocą zewnętrznego włącznika (np. włącznika czasowego) ani podłączać do obwodu, który jest regularnie włączany i wyłączany przez urządzenie zasilające.

22. Rury spalinowej używanej do odprowadzania spalin z urządzeń działających na gaz lub paliwo nie można używać do odprowadzania powietrza.
23. Urządzenia nie wolno umieszczać za zamykanymi drzwiami ani drzwiami przesuwными lub wyposażonymi w zawiasy od strony przeciwnej w stosunku do zawiasów suszarki, jeśli uniemożliwia to całkowite otwarcie drzwiczek pralki.



## Krytyczne ostrzeżenia dotyczące instalacji

### OSTRZEŻENIE

Instalacja urządzenia powinna zostać wykonana przez wykwalifikowanego technika lub pracownika serwisu.

- W przeciwnym razie może dojść do porażenia prądem, pożaru, wybuchu, problemów z urządzeniem lub obrażeń ciała.

Urządzenie jest ciężkie, dlatego należy zachować ostrożność przy jego podnoszeniu.

Przewód zasilający należy podłączyć do gniazdka ściennego zgodnego z lokalną specyfikacją elektryczną. Gniazdko powinno być używane tylko z urządzeniem. Nie wolno używać przedłużacza.

- Współdzielenie gniazdka ściennego z innymi urządzeniami za pomocą listwy zasilającej lub przedłużacza przewodu zasilającego może spowodować porażenie prądem lub pożar.
- Należy sprawdzić, czy napięcie, częstotliwość i natężenie prądu są zgodne ze specyfikacją produktu. W przeciwnym wypadku może dojść do porażenia prądem elektrycznym lub pożaru.

Z bolców wtyczki zasilania należy regularnie usuwać suchą szmatką wszystkie obce substancje (takie jak kurz czy woda).

- Wtyczkę należy odłączyć i przetrzeć suchą szmatką.
- W przeciwnym wypadku może dojść do porażenia prądem elektrycznym lub pożaru.

Wtyczkę należy włożyć do gniazdka ściennego w taki sposób, aby przewód był skierowany do podłogi.

- Podłączenie wtyczki do gniazdka w przeciwnym kierunku może uszkodzić kable elektryczne w przewodzie i spowodować porażenie prądem lub pożar.

Opakowania należy przechowywać w miejscu niedostępnym dla dzieci, ponieważ mogą być dla nich niebezpieczne.

- Nałożenie przez dziecko worka na głowę może doprowadzić do uduszenia.

W przypadku uszkodzenia urządzenia, wtyczki lub przewodu zasilającego należy skontaktować się z najbliższym centrum serwisowym.

Urządzenie wymaga właściwego uziemienia.

Nie wolno uziemiać urządzenia do rury gazowej, rury wodociągowej z tworzyw sztucznych ani linii telefonicznej.

- Nieprzestrzeganie tego zalecenia może spowodować porażenie prądem, pożar, wybuch lub problemy z urządzeniem.
- Nigdy nie należy podłączać przewodu zasilającego do gniazdka, które nie jest prawidłowo uziemione. Zawsze należy sprawdzić, czy uziemienie jest zgodne z przepisami lokalnymi i krajowymi.

Nie wolno instalować urządzenia w pobliżu grzejników ani materiałów łatwopalnych.

Nie wolno instalować urządzenia w miejscach wilgotnych, zatłuszczonych lub zakurzonych ani w miejscach wystawionych na bezpośrednie działanie promieni słonecznych lub wody (deszczu).

Nie wolno instalować urządzenia w miejscu, gdzie będzie ono narażone na działanie niskich temperatur.

- Niska temperatura (np. mróz) może spowodować pęknięcie rur.

Nie wolno umieszczać urządzenia w miejscu, w którym może ulatniać się gaz.

- Nieprzestrzeganie tego zalecenia może spowodować porażenie prądem lub pożar.

Nie wolno używać transformatora prądu.

- Nieprzestrzeganie tego zalecenia może spowodować porażenie prądem lub pożar.

Nie wolno używać uszkodzonej wtyczki, uszkodzonego przewodu zasilającego ani poluzowanego gniazdka ściennego.

- Nieprzestrzeganie tego zalecenia może spowodować porażenie prądem lub pożar.

Nie wolno naciągać ani nadmiernie zginać przewodu zasilającego.

Nie wolno skręcać ani wiązać przewodu zasilającego.

Nie wolno zawieszать przewodu zasilającego na metalowych przedmiotach, kłaść na nim ciężkich przedmiotów, wsuwać go między przedmioty ani wpychać go za urządzenie.

- Nieprzestrzeganie tego zalecenia może spowodować porażenie prądem lub pożar.

Nie wolno odłączać wtyczki, pociągając za sam przewód zasilający.

- Przewód zasilający należy odłączać, przytrzymując go za wtyczkę.
- W przeciwnym wypadku może dojść do porażenia prądem elektrycznym lub pożaru.

Urządzenie powinno zostać ustawione w pobliżu źródła zasilania, dopływu wody i rur odpływowych.

W przypadku naprawy dokonanej przez nieupoważnionego serwisanta, użytkownika lub w przypadku nieprofesjonalnej naprawy pralki firma Samsung nie odpowiada za żadne uszkodzenia produktu, obrażenia ciała lub inne problemy związane z bezpieczeństwem produktu wynikające z próby jego naprawy bez uwzględnienia podanych instrukcji naprawy i konserwacji. Wszelkie uszkodzenia produktu wynikające z próby jego naprawy przez dowolną osobę niebędącą certyfikowanym serwisantem firmy Samsung nie będą objęte gwarancją.

## Przestrogi dotyczące instalacji

### PRZESTROGA

Umieszczenie urządzenia powinno zapewniać łatwy dostęp do źródła zasilania.

- W przeciwnym wypadku może dojść do porażenia prądem elektrycznym lub pożaru z powodu upływu prądu.

Urządzenie należy umieścić na solidnym i równym podłożu, które utrzyma jego wagę.

- W przeciwnym wypadku może dojść do nadmiernych wibracji, przesuwania się lub hałaśliwej pracy urządzenia oraz innych problemów.

## Krytyczne ostrzeżenia dotyczące użytkowania

### OSTRZEŻENIE

W przypadku zalania urządzenia należy natychmiast zamknąć dopływ wody, wyłączyć zasilanie i skontaktować się z najbliższym centrum serwisowym.

- Nie wolno dotykać wtyczki ani przewodu zasilającego mokrymi rękami.
- W przeciwnym wypadku może dojść do porażenia prądem elektrycznym.

Gdy z urządzenia dobiegają nietypowe odgłosy, czuć dziwny zapach, spaleniznę lub wydobywa się dym, należy natychmiast odłączyć przewód zasilający od gniazdka i skontaktować się z najbliższym centrum serwisowym.

- W przeciwnym wypadku może dojść do porażenia prądem elektrycznym lub pożaru.

W przypadku wycieku gazu (np. propanu, LP itp.) należy natychmiast przewietrzyć pomieszczenie i unikać dotykania wtyczki. Nie wolno dotykać urządzenia ani przewodu zasilającego.

- Nie wolno używać wentylatora.
- Iskra może spowodować wybuch lub pożar.

Przed użyciem urządzenia należy usunąć dzwignię drzwiczek pralki.

- Dziecko uwięzione wewnątrz urządzenia może się udusić.

Przed użyciem pralki należy usunąć elementy opakowania (gąbki, styropian) przymocowane do spodu pralki.

Nie wolno pracować materiałami zanieczyszczonymi benzyną, naftą, benzenem, rozcieńczalnikiem do farb, alkoholem lub innymi substancjami łatwopalnymi i wybuchowymi.

- Nieprzestrzeganie tego zalecenia może spowodować porażenie prądem, pożar lub wybuch.

Nie wolno otwierać drzwiczek pralki podczas pracy (z uwagi na wysoką temperaturę podczas prania, suszenia lub wirowania).

- Woda wypyływająca z pralki może spowodować oparzenia lub sprawić, że podłoga stanie się śliska. Nieprzestrzeganie tego zalecenia może spowodować obrażenia ciała.
- Otwarcie drzwiczek siłą może spowodować uszkodzenie urządzenia lub obrażenia ciała.

Nie wolno dotykać wtyczki ani przewodu zasilającego mokrymi rękami.

- Nieprzestrzeganie tego zalecenia może spowodować porażenie prądem.

Nie wolno wyłączać urządzenia przez odłączenie przewodu zasilającego podczas pracy.

- Ponowne podłączenie przewodu do gniazdka ściennego może wywołać iskrę i spowodować porażenie prądem lub pożar.

Nie wolno pozwalać dzieciom na wchodzenie do urządzenia lub wspinanie się na nie.

- Nieprzestrzeganie tego zalecenia może spowodować porażenie prądem, oparzenia lub obrażenia ciała.

Nie wolno wkładać pod pralkę rąk ani metalowych przedmiotów podczas pracy urządzenia.

- Nieprzestrzeganie tego zalecenia może spowodować obrażenia ciała.

Nie wolno odłączać urządzenia od gniazdka, ciągnąc za przewód zasilający. Zawsze należy mocno chwycić wtyczkę i wyciągnąć ją z gniazdka.

- Uszkodzenie przewodu zasilającego może spowodować spięcie, pożar i/lub porażenie prądem elektrycznym.

Nie wolno próbować samodzielnie naprawiać, demontować ani modyfikować urządzenia.

- Nie wolno stosować bezpieczników innych niż standardowe (np. miedzianych, z drutu stalowego itp.).
- W razie konieczności naprawy lub ponownej instalacji urządzenia należy skontaktować się z najbliższym centrum serwisowym.
- W przeciwnym razie może dojść do porażenia prądem, pożaru, problemów z urządzeniem lub obrażeń ciała.

Gdy wąż doprowadzający wodę z kranu poluzuje się i zaleje urządzenie, należy odłączyć przewód zasilający od gniazdka.

- W przeciwnym wypadku może dojść do porażenia prądem elektrycznym lub pożaru.



Gdy urządzenie nie jest używane przez dłuższy czas lub gdy trwa burza, należy odłączyć przewód zasilający od gniazdka.

- W przeciwnym wypadku może dojść do porażenia prądem elektrycznym lub pożaru.

Jeśli do wnętrza urządzenia dostanie się obca substancja, należy odłączyć przewód zasilający od gniazdka i skontaktować się z najbliższym punktem obsługi klienta firmy Samsung.

- Nieprzestrzeżenie tego zalecenia może spowodować porażenie prądem lub pożar.

Nie wolno pozwalać dzieciom (ani zwierzętom) bawić się w pralce lub na niej. Trudno jest otworzyć drzwiczki pralki od wewnątrz i uwięzione w środku dziecko może ulec poważnym obrażeniom.

## Przestrogi dotyczące użytkowania

### PRZESTROGA

Jeżeli pralka jest zanieczyszczona przez obce substancje, takie jak detergenty, kurz, resztki pożywienia itp., należy odłączyć przewód zasilający od gniazdka i wyczyścić pralkę wilgotną, miękką ściereczką.

- W przeciwnym wypadku może dojść do odbarwień, odkształceń, zniszczeń lub powstania ognisk rdzy.

Pod wpływem silnego uderzenia przednia szyba może pęknąć. Należy zachować ostrożność podczas używania pralki.

- Pęknięta szyba może doprowadzić do obrażeń.

Po długim okresie nieużywania pralki, po przerwie w dostawie wody lub po ponownym podłączeniu węża doprowadzającego wodę kran należy otwierać powoli.

- Ciśnienie powietrza w wężu doprowadzającym wodę lub rurze z wodą może spowodować uszkodzenie części urządzenia lub wyciek wody.

Jeśli podczas operacji odprowadzania wody dojdzie do awarii, należy sprawdzić, czy istnieje problem z odprowadzaniem wody.

- Używanie pralki zalanej wodą z powodu awarii odprowadzania wody może spowodować porażenie prądem elektrycznym lub pożar.

Pranie należy całkowicie umieścić w pralce, tak aby nie zablokowało się w drzwiczkach.

- Zablokowanie prania w drzwiczkach może spowodować zniszczenie prania, uszkodzenie pralki lub wyciek wody.

Gdy pralka nie jest używana, należy zakręcić dopływ wody.

- Należy sprawdzić, czy śruby na wężu doprowadzającym wodę są prawidłowo dokręcone.

Należy sprawdzić, czy gumowa uszczelka i przednie szklane drzwiczki nie są zanieczyszczone obcymi substancjami (np. zanieczyszczeniami, nitkami, włosami itp.).

- Pralka może przeciekać, jeśli obca substancja znajdzie się w drzwiczkach lub gdy drzwiczki nie są całkowicie zamknięte.

Przed użyciem urządzenia należy otworzyć kran i sprawdzić, czy złącze węża doprowadzającego wodę jest mocno dokręcone i czy nie dochodzi do wycieku wody.

- Jeśli śruby węża doprowadzającego wodę są poluzowane, może dojść do wycieku wody.

To urządzenie jest przeznaczone wyłącznie do użytku domowego.

Korzystanie z niego do celów komercyjnych stanowi przykład niewłaściwego użycia. W takim przypadku urządzenie nie będzie objęte standardową gwarancją firmy Samsung, a firma Samsung nie będzie odpowiedzialna za usterki lub uszkodzenia spowodowane niewłaściwym użyciem.

Na urządzeniu nie wolno stawać. Nie można kłaść na nim przedmiotów (takich jak pranie, zapalone świece lub papierosy, naczynia, środki chemiczne, przedmioty metalowe itd.).

- Nieprzestrzeżenie tego zalecenia może spowodować porażenie prądem, pożar, problemy z urządzeniem lub obrażenia ciała.

Na powierzchnię urządzenia nie wolno rozpylać substancji lotnych, takich jak środki owadobójcze.

- Nie tylko są one szkodliwe dla ludzi, ale mogą również spowodować porażenie prądem, pożar lub problemy z urządzeniem.

W pobliżu pralki nie wolno umieszczać przedmiotów, które generują pola elektromagnetyczne.

- Nieprzestrzeżenie tego zalecenia może spowodować obrażenia ciała w wyniku nieprawidłowego działania urządzenia.

Woda odprowadzana podczas prania w wysokich temperaturach lub suszenia jest gorąca. Nie wolno jej dotykać.

- Nieprzestrzeżenie tego zalecenia może spowodować oparzenia lub obrażenia ciała.

Czas odprowadzania wody może różnić się w zależności od temperatury. Jeżeli temperatura wody jest zbyt wysoka, proces odprowadzania rozpocznie się, gdy woda ostygnie.





Nie wolno prać, wirować ani suszyć siedzisk, mat ani ubrań wodoodpornych (\*), chyba że urządzenie ma specjalny program do prania tego typu rzeczy.

(\*): pościel wełniana, peleryny przeciwdeszczowe, kamizelki rybackie, spodnie narciarskie, śpiwory, pokrowce na pieluchy, kombinezony do sauny oraz pokrowce na rowery, motocykle, samochody itp.

- W urządzeniu nie wolno prać grubych ani sztywnych mat, nawet jeśli na metce umieszczony jest znak prania w pralce. Nieprzestrzeżenie tego zalecenia może spowodować obrażenia ciała lub uszkodzenie pralki, ścian, podłogi lub ubrań ze względu na nietypowe wibracje.
- W urządzeniu nie wolno prać dywaników ani wycieraczek z gumowym spodem. Gumowa powłoka może odkleić się od spodu dywanika i przykleić do wnętrza bębna pralki, powodując awarię pralki, taką jak nieprawidłowe odprowadzanie wody.

Nie wolno obsługiwać pralki przy wyjętej szufladzie detergentów.

- Nieprzestrzeżenie tego zalecenia może spowodować porażenie prądem lub obrażenia ciała w wyniku wycieku wody.

Nie wolno dotykać wnętrza bębna w trakcie ani tuż po suszeniu, ponieważ jest on wówczas gorący.

- Nieprzestrzeżenie tego zalecenia może spowodować oparzenia.

Szklane drzwiczki nagrzewają się podczas prania i suszenia. Z tego powodu nie należy dotykać szklanych drzwiczek.

Ponadto nie należy zezwalać dzieciom na zabawę w pobliżu pralki ani na dotykanie szklanych drzwiczek urządzenia.

- Nieprzestrzeżenie tego zalecenia może spowodować oparzenia.

Nie wolno wkładać rąk do szuflady detergentów.

- Nieprzestrzeżenie tego zalecenia może spowodować obrażenia dłoni w wyniku zablokowania w urządzeniu podającym detergent.

W przypadku korzystania z detergentu w proszku należy wyjąć dozownik detergentów w płynie (tylko wybrane modele).

- W przeciwnym razie woda może przeciekać przez przednią część szuflady detergentów.

Nie wolno umieszczać w pralce przedmiotów innych niż przeznaczone do prania (np. butów, pozostałości jedzenia, zwierząt).

- Nieprzestrzeżenie tego zalecenia może spowodować uszkodzenie pralki lub obrażenia i śmierć w przypadku zwierząt domowych z powodu nieprawidłowych wibracji.

Nie wolno naciskać przycisków paznokciami ani przy użyciu ostrych przedmiotów, takich jak szpilki, noże itp.

- Nieprzestrzeżenie tego zalecenia może spowodować porażenie prądem lub obrażenia ciała.

Nie wolno prać materiałów zabrudzonych olejami, kremami lub emulsjami dostępnymi zazwyczaj w drogeriach lub salonach masażu.

- Nieprzestrzeżenie tego zalecenia może spowodować odkształcenie gumowej uszczelki i wyciek wody.

Nie wolno pozostawiać w bębnie na dłużej wybielacza ani metalowych obiektów, np. agrafek, spiniek do włosów itp.

- Nieprzestrzeżenie tego zalecenia może spowodować rdzewienie bębna.
- Jeśli na powierzchni bębna pojawi się rdza, należy nanieść na nią środek czyszczący (o neutralnym odczynie) i wytrzeć gąbką. Nie wolno używać metalowej szczotki.

Nie wolno używać bezpośrednio detergentu do czyszczenia na sucho ani prać, płukać czy wirować prania zabrudzonego detergentem do czyszczenia na sucho.

- Nieprzestrzeżenie tego zalecenia może spowodować wybuch lub zapłon ze względu na temperaturę utleniania oleju.

Nie wolno używać wody pochodzącej z urządzeń chłodzących/grzejnych.

- Nieprzestrzeżenie tego zalecenia może spowodować problemy z pralką.

Nie wolno stosować w pralce naturalnego mydła do rąk.

- Jeśli mydło stwardnieje i nagromadzi się wewnątrz pralki, może spowodować problemy z urządzeniem, przebarwienia oraz powstawanie rdzy lub nieprzyjemnych zapachów.

Skarpety i biustonosze należy wkładać do siatki do prania i prać je z innymi ubraniami.

W siatce do prania nie wolno prać dużych przedmiotów, takich jak pościel.

- W przeciwnym wypadku może dojść do obrażeń ciała z powodu nietypowych wibracji.

Nie wolno używać detergentów utwardzonych.

- Ich nagromadzenie się w pralce może spowodować wyciek wody.

Należy sprawdzić, czy kieszenie ubrań przeznaczonych do prania są puste.

- Twarde, ostre przedmioty, takie jak monety, agrafki, gwoździe, śruby lub kamienie, mogą spowodować poważne uszkodzenie urządzenia.

W urządzeniu nie wolno prać ubrań wyposażonych w duże sprzączki, guziki lub inne ciężkie elementy metalowe.

Pranie należy sortować według kolorów i ich trwałości. Program prania, temperaturę wody i dodatkowe funkcje należy dobrać zgodnie z zaleceniami.

- Nieprzestrzeżenie tego zalecenia może spowodować odbarwienie lub uszkodzenie tkaniny.



Jeśli w pobliżu przebywają dzieci, zamykając drzwiczki, należy zwrócić uwagę, aby nie przytrzasnąć im palców.

- Nieprzestrzeżenie tego zalecenia może spowodować obrażenia ciała.

Aby zapobiec powstawaniu nieprzyjemnych zapachów i pleśni, należy po zakończeniu programu prania pozostawić otwarte drzwiczki, aby umożliwić wyschnięcie bębna.

Aby zapobiec osadzeniu się kamienia, po zakończeniu programu prania należy pozostawić otwartą szufladę detergentów i wysuszyć ją wewnątrz.

## Krytyczne ostrzeżenia dotyczące czyszczenia

### OSTRZEŻENIE

Nie wolno czyścić urządzenia przez bezpośrednie rozpylanie na nie wody.

Nie wolno używać środków czyszczących o silnym odczynie kwaśnym.

Do czyszczenia urządzenia nie wolno używać benzyny, rozpuszczalnika ani alkoholu.

- Nieprzestrzeżenie tego zalecenia może spowodować odbarwienie, deformację, zniszczenie, porażenie prądem lub pożar.

Przed czyszczeniem i konserwacją urządzenia należy odłączyć je od gniazdka ściennego.

- W przeciwnym wypadku może dojść do porażenia prądem elektrycznym lub pożaru.

## Deklaracja zgodności (tylko modele z dostępem do sieci)

- Informacje o oprogramowaniu Open Source można znaleźć w instrukcji obsługi dostępnej na stronie internetowej firmy Samsung.

## Instrukcje dotyczące symbolu WEEE



### Prawidłowe usuwanie produktu (zużyty sprzęt elektryczny i elektroniczny)

(Dotyczy krajów, w których stosuje się systemy segregacji odpadów)

To oznaczenie umieszczone na produkcie, akcesoriach lub dokumentacji oznacza, że po zakończeniu eksploatacji nie należy tego produktu ani jego akcesoriów (np. ładowarki, zestawu słuchawkowego, przewodu USB) wyrzucać wraz ze zwykłymi odpadami gospodarstwa domowego. Aby uniknąć szkodliwego wpływu na środowisko naturalne i zdrowie ludzi wskutek niekontrolowanego usuwania odpadów, prosimy o oddzielenie tych przedmiotów od odpadów innego typu oraz odpowiedzialny recykling i praktykowanie ponownego wykorzystania materiałów.

W celu uzyskania informacji na temat miejsca i sposobu bezpiecznego dla środowiska recyklingu tych przedmiotów, użytkownicy w gospodarstwach domowych powinni skontaktować się z punktem sprzedaży detalicznej, w którym dokonali zakupu produktu, lub z organem władz lokalnych.

Użytkownicy w firmach powinni skontaktować się ze swoim dostawcą i sprawdzić warunki umowy zakupu. Produktu ani jego akcesoriów nie należy usuwać razem z innymi odpadami komercyjnymi.

Informacje na temat zobowiązań firmy Samsung dotyczących ochrony środowiska i określonych obowiązków regulacyjnych dotyczących produktu, np. REACH, WEEE lub baterii, można uzyskać na stronie internetowej [www.samsung.com](http://www.samsung.com)

## Usuwanie produktu we Francji



**FR**  
**Cet appareil et ses accessoires se recyclent**

REPRISE À LA LIVRAISON OU À DÉPOSER EN MAGASIN OU À DÉPOSER EN DÉCHÈTERIE

Points de collecte sur [www.quefairedemesdechets.fr](http://www.quefairedemesdechets.fr)  
Privilégiez la réparation ou le don de votre appareil !

**FR**  
**ÉLÉMENTS D'EMBALLAGE + LIVRET + FEUILLE**

Séparez les éléments avant de trier

## Deklaracja zgodności (tylko modele z dostępem do sieci)

- Informacje o oprogramowaniu Open Source można znaleźć w instrukcji obsługi dostępnej na stronie internetowej firmy Samsung.
- Niniejszym firma Samsung oświadcza, że niniejszy sprzęt radiowy jest zgodny z dyrektywą 2014/53/UE i odpowiednimi wymaganiami ustawowymi obowiązującymi w Wielkiej Brytanii. Pełny tekst deklaracji zgodności z normami UE i brytyjską deklaracją zgodności jest dostępny pod adresem internetowym. Oficjalną deklarację zgodności można znaleźć na stronie <http://www.samsung.com>. W tym celu należy wybrać kolejno **Wsparcie** > **Strona główna Wsparcia** i wprowadzić nazwę modelu.
- Maksymalna moc nadajnika RF dla modeli z modułem Wi-Fi 2,4 GHz: 20 dBm przy 2,402 GHz – 2,480 GHz
- Maksymalna moc nadajnika RF dla modeli z modułem Wi-Fi 5 GHz

Wi-Fi	
Zakres częstotliwości	Moc nadajnika (maks.)
2412–2472 MHz	20 dBm
5120–5250 MHz	23 dBm
5250–5350 MHz	20 dBm
5470–5725 MHz	20 dBm
Bluetooth	
2402–2480 MHz	20 dBm

Funkcja WLAN 5 GHz tego urządzenia może być używana wyłącznie w pomieszczeniach. To urządzenie może być używane we wszystkich krajach UE.

## Włączanie lub wyłączanie Smart Connections (tylko modele z obsługą Smart Connection)

Metody włączania i wyłączania Smart Connections (Wi-Fi, Bluetooth, SmartThings itp.) różnią się w zależności od modelu. Szczegółowe informacje znajdują się w instrukcji obsługi dostępnej na stronie internetowej.

### UWAGA

Włączenie tych połączeń inteligentnych może zwiększyć zużycie energii.

## Zużycie energii w trybie gotowości

Zużycie energii	Tryb wyłączenia	0,50 W
	Tryb gotowości do połączenia z siecią *	2,00 W
	Czas działania w trybie gotowości do połączenia z siecią (Wi-Fi) *	10 min

\*: Dotyczy tylko modeli z funkcją Wi-Fi

# Instalacja

Należy uważnie przestrzegać poniższych instrukcji, aby prawidłowo zainstalować pralkę i zapobiec wypadkom podczas prania.

## Wymagania instalacyjne

### Zasilanie i uziemienie

- Do podłączenia pralki należy wykorzystać osobne rozgałęzienie obwodu zasilania.

W celu zapewnienia prawidłowego uziemienia wraz z pralką dostarczany jest przewód o wtyczce uziemiającej z trzema wtykami do umieszczenia w odpowiednio zainstalowanym i uziemionym gniazdku elektrycznym.

W razie wątpliwości dotyczących uziemienia należy skonsultować się z wykwalifikowanym elektrykiem lub serwisantem.

Nie wolno modyfikować dostarczonej wtyczki. Jeśli nie pasuje do gniazdka, należy wezwać wykwalifikowanego elektryka w celu zainstalowania właściwego gniazdka.

### OSTRZEŻENIE

- NIE wolno używać przedłużacza.
- Należy używać wyłącznie przewodu dostarczonego wraz z pralką.
- NIE wolno podłączać przewodu uziemiającego do plastikowych rur kanalizacyjnych, gazowych lub z ciepłą wodą.
- Niewłaściwe podłączenie przewodników uziemiających może spowodować porażenie prądem.

### Dopływ wody

Prawidłowe ciśnienie wody dla tej pralki wynosi od 50 kPa do 1000 kPa. Ciśnienie wody poniżej 50 kPa może sprawić, że zawór wody nie będzie zamykany do końca. Ponadto czas napełniania bębna może się wydłużyć, powodując wyłączenie się pralki. Krany powinny znajdować się w odległości do 120 cm od tylnej części pralki, aby dołączone węże doprowadzające wodę mogły sięgnąć urządzenia.

Aby zmniejszyć ryzyko wycieków:

- Należy zapewnić łatwy dostęp do kranów.
- Należy zakręcać krany, gdy pralka nie pracuje.
- Należy regularnie sprawdzać, czy mocowania węży doprowadzającego wodę nie przeciekają.

### PRZESTROGA

Przed pierwszym uruchomieniem pralki należy sprawdzić, czy żadne z połączeń zaworu wodnego i kranów nie przecieka.

### Odprowadzenie wody

Firma Samsung zaleca zastosowanie rury pionowej o wysokości 60–90 cm. Wąż odprowadzający wodę musi być podłączony do rury pionowej przy użyciu zacisku, a rura pionowa musi całkowicie zakrywać wąż odprowadzający wodę.

### Podłoga

Aby uzyskać najlepszą wydajność, należy zainstalować pralkę na solidnym podłożu. Drewniane podłóżo może wymagać wzmocnienia, aby zminimalizować drgania lub nierówne rozłożenie prania. Powierzchnie dywanów i miękkich płytek nie są odporne na wibracje i mogą powodować niewielkie przemieszczenia pralki podczas wirowania.

### PRZESTROGA

NIE wolno instalować pralki na platformach ani innych źle podpartych konstrukcjach.

### Temperatura wody

Nie wolno instalować pralki w miejscach, gdzie woda może zamarznąć, ponieważ w urządzeniu zawsze znajduje się pewna ilość wody wewnątrz zaworów, pomp i/lub węży. Zamarznięta woda w elementach przyłączeniowych może spowodować uszkodzenie taśm, pompy i innych podzespołów pralki.

### Instalacja we wnęce

Minimalne odstępki do stabilnej pracy:

- Boki: 25 mm, góra: 25 mm, tył: 50 mm, przód: 550 mm

Jeśli pralka i suszarka są zainstalowane w tym samym miejscu, w przedniej części wnęki musi być co najmniej 550 mm wolnej przestrzeni. Sama pralka nie ma żadnych określonych wymagań dotyczących wolnej przestrzeni.

## Instalacja krok po kroku

### UWAGA

Podczas rozpakowywania pralkę należy podnieść ze styropianowej podstawy. Należy upewnić się, że z dna pralki wyjęto wspornik bębna.

## KROK 1 Wybór miejsca instalacji

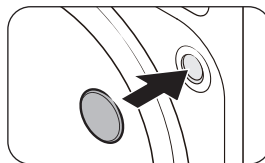
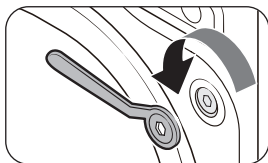
Wymagania dotyczące lokalizacji:

- Solidna, równa powierzchnia bez wykładziny lub innych elementów mogących zastąpić otwory wentylacyjne
- Brak bezpośredniego nasłonecznienia
- Pomieszczenie zapewniające odpowiednią wentylację i okablowanie
- Temperatura otoczenia zawsze powyżej temperatury zamarzania (0°C)
- Odpowiednia odległość od źródeł ciepła

### UWAGA

- Aby zapobiec nadmiernym wibracjom podczas pracy pralki, należy w pierwszej kolejności zadbać o jej stabilizację.
- Pralkę należy zainstalować na solidnym, równym podłożu.
- Nie należy instalować pralki na miękkim podłożu ani na dywanie.
- W przypadku instalacji pralki na drewnianej podłodze należy przymocować do podłogi wodoodporny panel drewniany (min. 30 mm grubości). Ponadto zalecamy zainstalowanie pralki w narożniku drewnianej podłogi.

## KROK 2 Usuwanie śrub transportowych



1. Rozpakuj produkt i usuń wszystkie **śruby transportowe**.
2. Wsuń **zaślepki** w otwory.

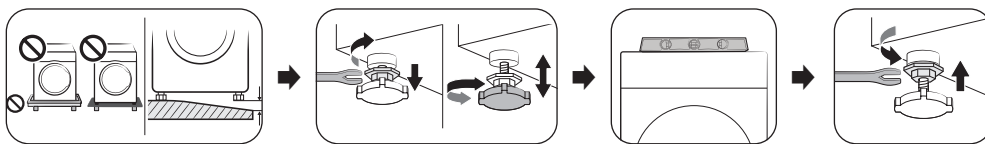
### UWAGA

Liczba śrub transportowych może się różnić w zależności od modelu.

## OSTRZEŻENIE

- Aby uniknąć obrażeń, po usunięciu śrub transportowych należy zakryć otwory zaślepkami. Nie wolno przenosić pralki bez założonych śrub transportowych. Przed przeniesieniem pralki w inne miejsce należy wkręcić śruby transportowe. Śruby transportowe należy przechowywać w bezpiecznym miejscu do wykorzystania w przyszłości.
- Opakowanie może być niebezpieczne dla dzieci. Wszystkie materiały opakowania (plastikowe worki, styropian itp.) należy schować w miejscu niedostępnym dla dzieci.

### KROK 3 Regulacja nóżek poziomujących



Regulacja nóżek poziomujących jest niezbędna w celu wyważenia pralki. Gdy pralka zostanie wyważona, należy dokręcić nakrętki blokujące kluczem.

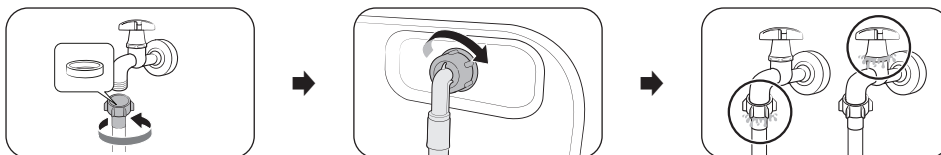
## ⚠ PRZESTROGA

- Należy upewnić się, że wszystkie nóżki poziomujące stabilnie spoczywają na podłożu, aby pralka nie przesuwiała się i nie pracowała głośno z powodu wibracji. Następnie należy sprawdzić, czy pralka się kołysze. Jeśli pralka nie kołysze się, można dokręcić nakrętki blokujące.
- Przy instalacji urządzenia należy upewnić się, że nóżki poziomujące nie stoją na przewodzie zasilającym.

### KROK 4 Podłączanie węża doprowadzającego wodę

#### 📖 UWAGA

Poniższa procedura dotyczy kranów gwintowanych. Aby uzyskać bardziej szczegółowe informacje lub procedurę podłączania węża doprowadzającego wodę do kranu niegwintowanego, należy odwiedzić stronę internetową, której adres podano na okładce niniejszej instrukcji, i zapoznać się z instrukcją elektroniczną.



- Podłącz wąż doprowadzający wodę do kranu, po czym przekręć go w prawo w celu dokręcenia.

## ⚠ PRZESTROGA

Przed podłączeniem węża doprowadzającego wodę należy upewnić się, że w złączach węża znajduje się gumowa uszczelka. Nie wolno podłączać węża bez uszczelki lub z uszkodzoną uszczelką.

- Drugi koniec węża doprowadzającego wodę podłącz do zaworu wlotowego z tyłu pralki, po czym przekręć go w prawo w celu dokręcenia.
- Powoli odkręć kran i sprawdź, czy nie ma przecieków na połączeniach. Jeśli dochodzi do przecieków, powtórz czynności 1 i 2.

## ⚠ OSTRZEŻENIE

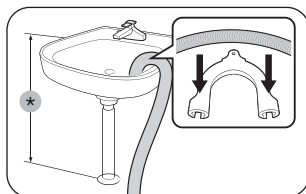
W przypadku wycieku wody należy zaprzestać korzystania z pralki i odłączyć ją od zasilania elektrycznego. Należy skontaktować się z lokalnym centrum serwisowym firmy Samsung, jeśli woda cieknie z węża doprowadzającego wodę lub węża w hydraulice, jeśli woda cieknie z kranu. W przeciwnym wypadku może dojść do porażenia prądem.

## ⚠ PRZESTROGA

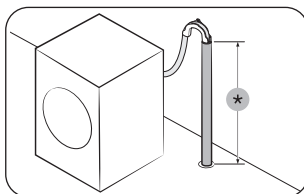
Nie wolno rozciągać węża doprowadzającego wodę. Jeśli wąż jest zbyt krótki, należy wymienić go na dłuższy, wysokociśnieniowy.

## KROK 5 Umieszczanie węża odprowadzającego wodę

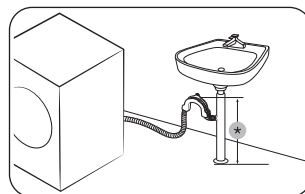
Wąż odprowadzający wodę można ustawić na trzy sposoby:



Nad krawędzią umywalki



W rurze odprowadzającej wodę




W odgałęzieniu rury odprowadzającej wodę z umywalki

\*: 60–90 cm

## ⚠ PRZESTROGA

Przed przyłączeniem rury odprowadzającej wodę należy zdjąć **pokrywę** z odgałęzienia rury odprowadzającej.

## KROK 6 Włączanie zasilania

Podłącz przewód zasilający do gniazdka ściennego zabezpieczonego bezpiecznikiem lub wyłącznikiem zasilania. Następnie naciśnij i przytrzymaj przez 3 sekundy przycisk , aby włączyć pralkę.

### 📖 UWAGA

- Przed pierwszym praniem należy uruchomić pełny cykl prania bez żadnych przedmiotów w bębnie.
- Jeśli wyświetlacz nie reaguje na wybieranie przycisków, usuń naklejoną folię.
- Sprawdź, czy pranie zostało w całości włożone do bębna i nie zostało przytrzaśnięte drzwiczkami.

## Obsługa

### 📖 UWAGA

Dostępność programów może różnić się w zależności od modelu. Szczegółowe informacje można znaleźć w instrukcji obsługi na stronie internetowej firmy Samsung (<http://www.samsung.com>).

- Przejdź do strony internetowej firmy Samsung, wybierając kolejno opcje Wsparcie > Strona główna Wsparcia, a następnie wprowadź nazwę modelu.




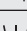


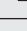
## Prosta instrukcja uruchomienia

1. Naciśnij przycisk **Zasilanie**, aby włączyć pralkę.
2. Wybierz program. Następnie zmień ustawienia domyślne programu i w razie potrzeby dodaj opcje.  
- Proces wyboru programu i zmiany jego domyślnych ustawień i opcji różni się w zależności od modelu.
3. Naciśnij i przytrzymaj przycisk **Start/Pauza (Przytrzymaj, aby włączyć)**.

### Zmiana programu podczas pracy

1. Naciśnij przycisk **Start/Pauza (Przytrzymaj, aby włączyć)**, aby zatrzymać pracę.
2. Wybierz inny program.
3. Naciśnij ponownie przycisk **Start/Pauza (Przytrzymaj, aby włączyć)**, aby uruchomić nowy program.

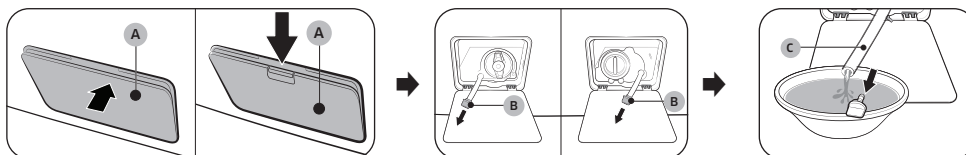
## Panel sterowania

 Zasilanie	Naciśnij, aby włączyć lub wyłączyć pralkę.
 Start/Pauza	Naciśnij i przytrzymaj, aby uruchomić lub wstrzymać program.
 Temp.	Naciśnij, aby zmienić temperaturę wody dla wybranego programu.
 Płukanie	Naciśnij, aby zmienić liczbę cykli płukania dla wybranego programu.
 Wirowanie	Naciśnij, aby zmienić prędkość wirowania dla wybranego programu.
 Opcje	Naciśnij, aby otworzyć menu <b>Opcje</b> i <b>Ustawienia</b> .
 Smart Control	Naciśnij, aby włączyć lub wyłączyć funkcję Smart Control.
 Opóźnione zakończenie	Funkcja Opóźnione zakończenie pozwala ustawić czas zakończenia bieżącego programu. Na podstawie wprowadzonych ustawień czas rozpoczęcia programu zostanie ustalony przez wewnętrzną logikę urządzenia. To ustawienie jest przydatne na przykład do zaprogramowania urządzenia tak, aby zakończyło pranie o godzinie powrotu do domu z pracy.
 Dodatkowe płukanie	Ten przycisk umożliwia dodanie dodatkowych cykli płukania.
 Pranie wstępne	To ustawienie dodaje cykl prania wstępnego przed cyklem prania zasadniczego.
 Intensywne	Mocno zabrudzone pranie. Czas pracy dla każdego programu jest dłuższy niż normalnie.
 Łatwe prasowanie	Naciśnij, aby pranie wykonać tak, by można je było łatwo wyprasować. Po wirowaniu ubrania będą miały mniej zagnieć.
 Aktywna piana	Naciśnij przycisk, aby włączyć/wyłączyć funkcję Aktywna piana. Ta funkcja pomaga w usuwaniu różnych uporczywych plam.
 Dźwięk	Można włączyć lub wyłączyć dźwięk pralki. Należy pamiętać, że to ustawienie nie ma wpływu na dźwięk powiadamiający o kodach informacyjnych.
 Alarm	Można włączyć lub wyłączyć melodię zakończenia programu. Inne dźwięki pozostają nadal aktywne.
 Blokada rodzicielska	Zapobiega przypadkowemu uruchomieniu lub zmianie ustawień pralki przez dzieci.
 Smart Check	Funkcja Smart Check umożliwia sprawdzenie stanu pralki za pomocą smartfona, co przydaje się przy diagnozowaniu usterki.

## Konserwacja

Aby uzyskać informacje dotyczące procedury czyszczenia pralki, należy odwiedzić stronę internetową podaną na okładce niniejszej instrukcji i zapoznać się z instrukcją elektroniczną.

### Awaryjne odprowadzanie wody



W przypadku awarii zasilania należy odprowadzić wodę z wnętrza bębna przed wyjęciem prania.

1. Wyłącz i odłącz pralkę od gniazdka elektrycznego.
2. Otwórz **pokrywę filtra (A)**.
  - TYP 1: Delikatnie naciśnij górną część **pokrywy filtra (A)**, aby ją otworzyć.
  - TYP 2: Wciśnij zatrzask **pokrywy filtra (A)**, aby ją otworzyć.
3. Umieść duży, pusty pojemnik przy pokrywie i wyciągnij rurkę awaryjnego odprowadzania wody do pojemnika, przytrzymując **korek rurki (B)**.
4. Otwórz korek rurki i pozwól na przepływ wody z **rurki awaryjnego odprowadzania wody (C)** do pojemnika.
5. Po skończeniu zamknij korek rurki i włóż ją na miejsce. Następnie zamknij pokrywę filtra.

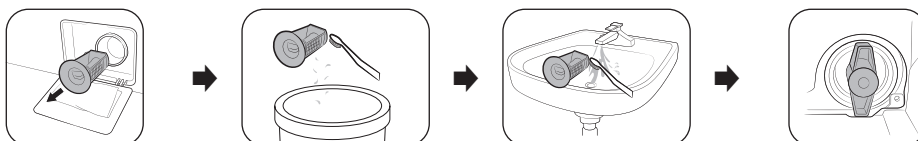
#### UWAGA

Należy użyć dużego pojemnika, ponieważ ilość wody w bębnie może być większa niż spodziewana.

### Obudowa pralki

Należy używać miękkiej szmatki i delikatnego środka czyszczącego. Nie należy spryskiwać wodą obudowy pralki.

### Filtr zanieczyszczeń



1. Wyłącz pralkę i odłącz przewód zasilający.
2. Odprowadź wodę pozostałą w bębnie. (Szczegółowe informacje znajdują się w punkcie **Awaryjne odprowadzanie wody**).
3. Otwórz **pokrywę filtra**.
  - TYP 1: delikatnie naciśnij górną część **pokrywy filtra**, aby ją otworzyć.
  - TYP 2: Wciśnij zatrzask **pokrywy filtra**, aby ją otworzyć.
4. Obróć pokrętko filtra zanieczyszczeń w lewo i odprowadź pozostałą wodę.
5. Wyczyść filtr zanieczyszczeń za pomocą miękkiej szczoteczki.
  - Pamiętaj, aby zanieczyszczenia wyrzucić do kosza na śmieci.
6. Przepłucz filtr i sprawdź, czy wirnik pompy za filtrem nie jest zablokowany.
7. Włóż filtr zanieczyszczeń na miejsce i obróć pokrętko filtra w prawo.

### Czyszczenie dozowników automatycznych (tylko niektóre modele)

Aby uniknąć zatkania, przed ponownym napełnieniem należy wyczyścić dozowniki i uruchomić funkcję Czyszczenie pompy, aby dokładnie usunąć wszelkie pozostałości.

## Rozwiązywanie problemów

---

- W przypadku napotkania problemu z pralką, należy najpierw sprawdzić rozdział **Rozwiązywanie problemów** w instrukcji obsługi i wypróbować podane rozwiązania.
- Jeśli problem nie ustąpi, skontaktuj się z lokalnym serwisem firmy Samsung.

Firma Samsung nie odpowiada za żadne uszkodzenia produktu, obrażenia ciała ani inne problemy związane z bezpieczeństwem produktu wynikające z próby jego naprawy bez uwzględnienia instrukcji podanych w niniejszych zaleceniach dotyczących naprawy. Wszelkie uszkodzenia produktu wynikające z próby jego naprawy przez osobę niebędącą certyfikowanym serwisantem firmy Samsung nie będą objęte gwarancją.

### PRZESTROGA

#### Odmrażanie pralki

Pralka może zamarznąć, jeśli temperatura spadnie poniżej 0°C.

1. Wyłącz pralkę i odłącz przewód zasilający.
2. Polej ciepłą wodą kran, aby poluzować wąż doprowadzający wodę.
3. Odłącz wąż doprowadzający wodę i zanurz go w ciepłej wodzie.
4. Wlej ciepłą wodę do bębna i pozostaw na około 10 minut.
5. Ponownie podłącz wąż doprowadzający wodę do kranu.

**SAMSUNG**



DC68-04561G-01