

ASSEMBLY INSTRUCTION  
INSTRUCTIONS DE MONTAGE  
MONTAGEANLEITUNG  
INSTRUKCJA MONTAŻU

REQUIRED TOOLS / OUTILS NÉCESSAIRES / BENÖTIGTE WERKZEUGE /  
WYMAGANE NARZĘDZIA



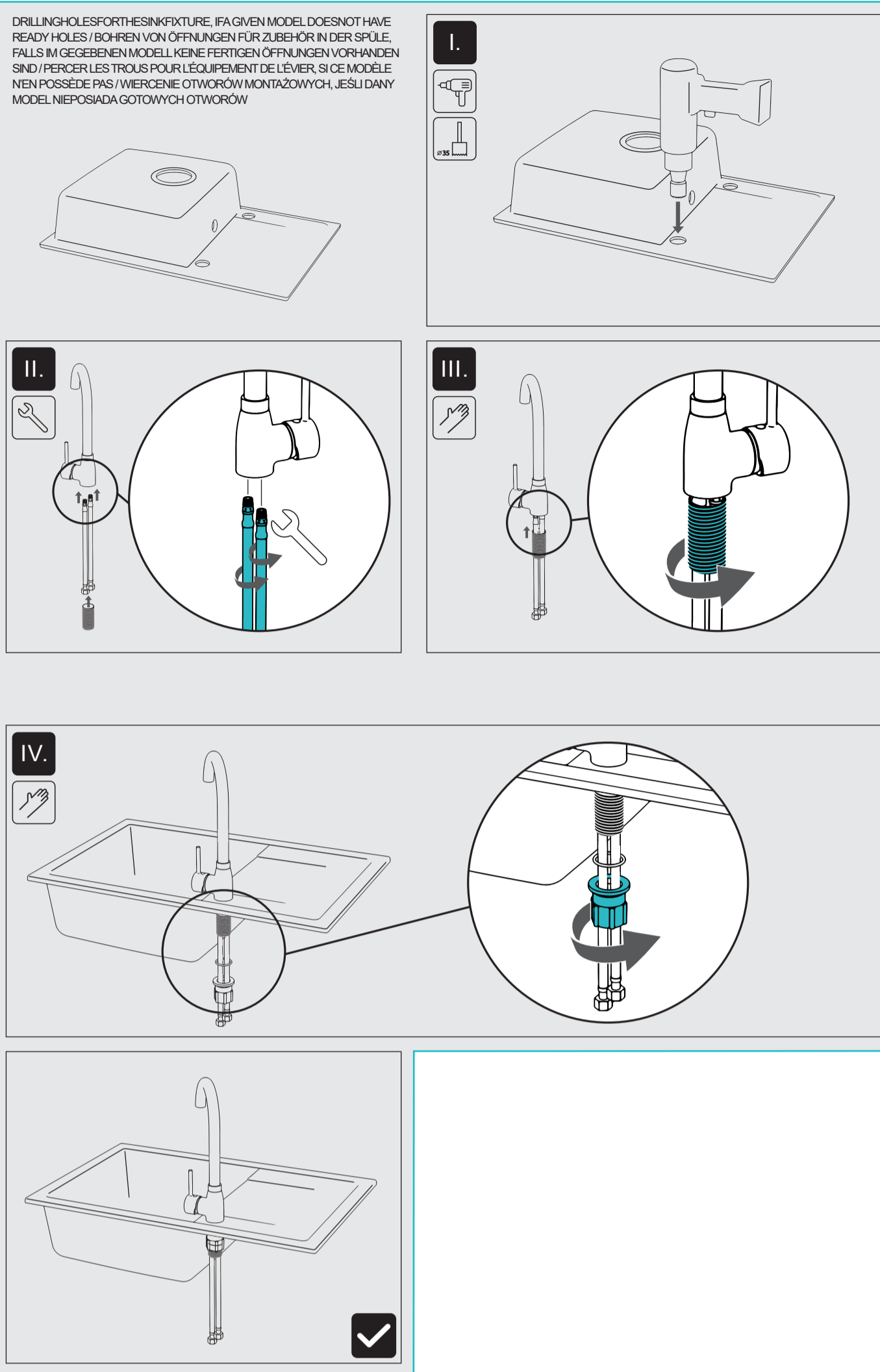
- EN** Before installing the kitchen sink:
1. Check whether the product contains all mounting accessories.
  2. In case of noticing the absence of any of the accessories or damage, please contact the seller immediately.
  3. Before installation, check that you have all the necessary tools, there is enough space, and the mounting surface is dry. In the case of undermount and flush-mount sinks, use the services of a professional.
  4. The product should be handled carefully.
  5. Do not hit the sink with heavy or sharp objects.

- FR** Avant le montage de l'évier :
1. Vérifier si le produit est accompagné de tous les accessoires de montage.
  2. En cas d'absence d'accessoires ou en cas de défauts, contacter immédiatement le vendeur.
  3. Avant de procéder au montage, vérifier si tous les outils nécessaires sont disponibles, s'il y a assez de place pour réaliser le montage et si la surface est sèche. Pour le montage des éviers sous le plan de travail ou de type flush, bénéficier de services d'un spécialiste.
  4. Déplacer le produit avec précaution.
  5. Ne pas frapper contre l'évier avec des objets lourds ou pointus.

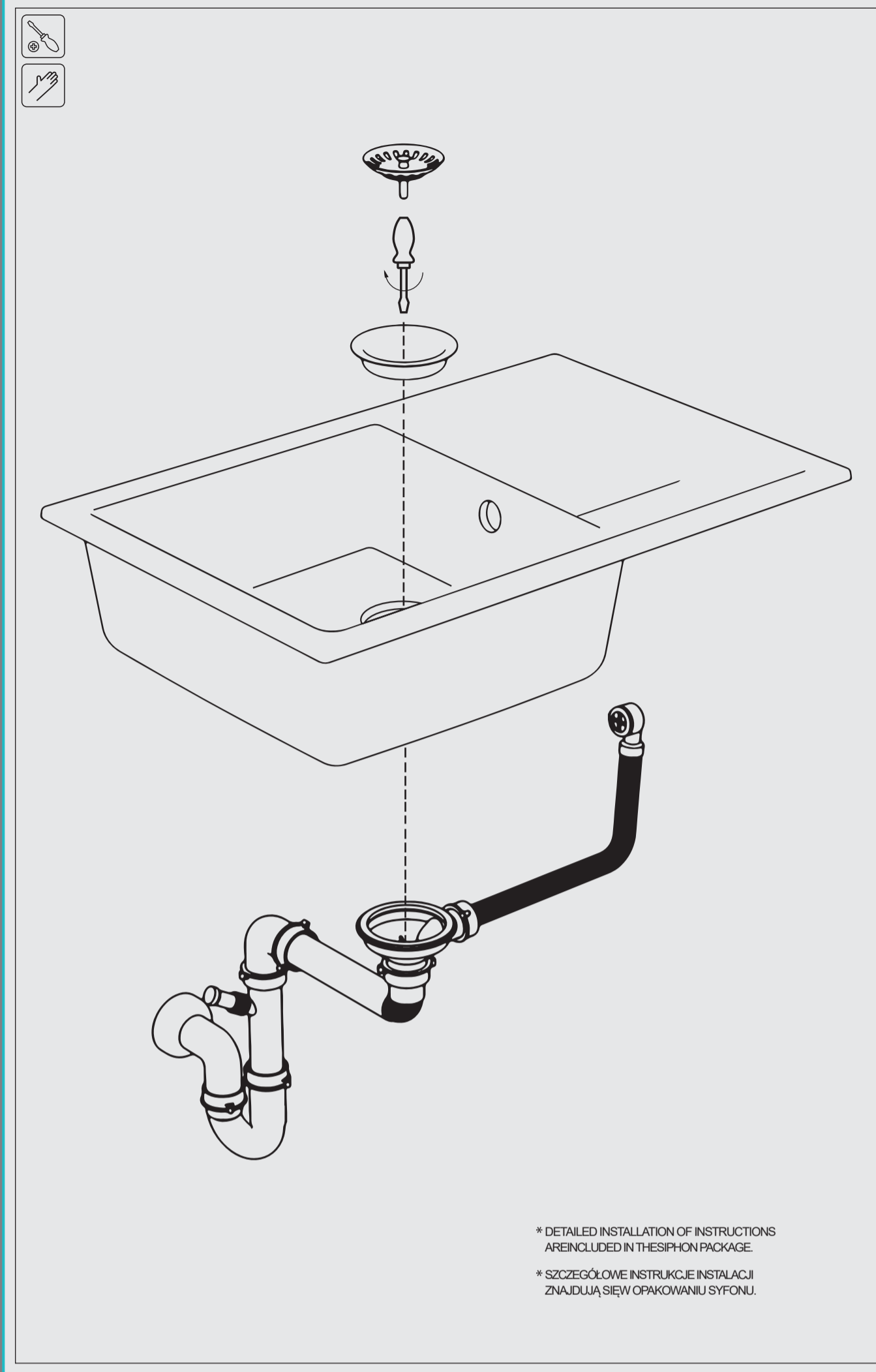
- DE** Vor dem Einbau des Aufwaschtisches:
1. Überprüfen Sie, ob das Produkt das gesamte Montagezubehör enthält.
  2. Wenn keine Zubehörteile oder Schäden vorhanden sind, wenden Sie sich bitte sofort an den Verkäufer.
  3. Bevor Sie mit der Montage beginnen, vergewissern Sie sich, dass Sie über alle notwendigen Werkzeuge verfügen, genügend Platz vorhanden ist und die Montagefläche trocken ist. Verwenden Sie bei Untertischspülbecken und Spülen die Dienste eines Spezialisten.
  4. Das Produkt sollte mit Vorsicht behandelt werden.
  5. Schlagen Sie nicht mit schweren oder spitzen Gegenständen auf das Aufwaschbecken.

- PL** Przed montażem zlewu kuchennego:
1. Upewnij się, że produkt zawiera wszystkie akcesoria montażowe.
  2. W przypadku braku któregokolwiek z akcesoriów lub ich uszkodzenia, natychmiast skontaktuj się ze sprzedawcą.
  3. Przed rozpoczęciem montażu upewnij się, że masz wszystkie niezbędne narzędzia, wystarczająco dużo miejsca, a powierzchnia montażowa jest sucha. W przypadku zlewów podwieszanych lub montowanych narówni zblatem zaleca się skorzystanie z usług profesjonalnego montażysty.
  4. Ostrożnie obchodź się z produktem.
  5. Nie uderzaj w zlew ciężkimi lub ostrymi przedmiotami.

DRILLING HOLES FOR THE SINK FIXTURE, IF A GIVEN MODEL DOES NOT HAVE READY HOLES / BOHREN VON ÖFFNUNGEN FÜR ZUBEHÖR IN DER SPÜLE, FALLS IM GEGEBENEN MODELL KEINE FERTIGEN ÖFFNUNGEN VORHANDEN SIND / PERCER LES TROUS POUR L'ÉQUIPEMENT DE L'ÉVIER, SI CE MODÈLE NEN POSSEDE PAS / WIERCENIE OTWORÓW MONTAŻOWYCH, JEŚLI DANY MODEL NIE POSIADA GOTOWYCH OTWORÓW

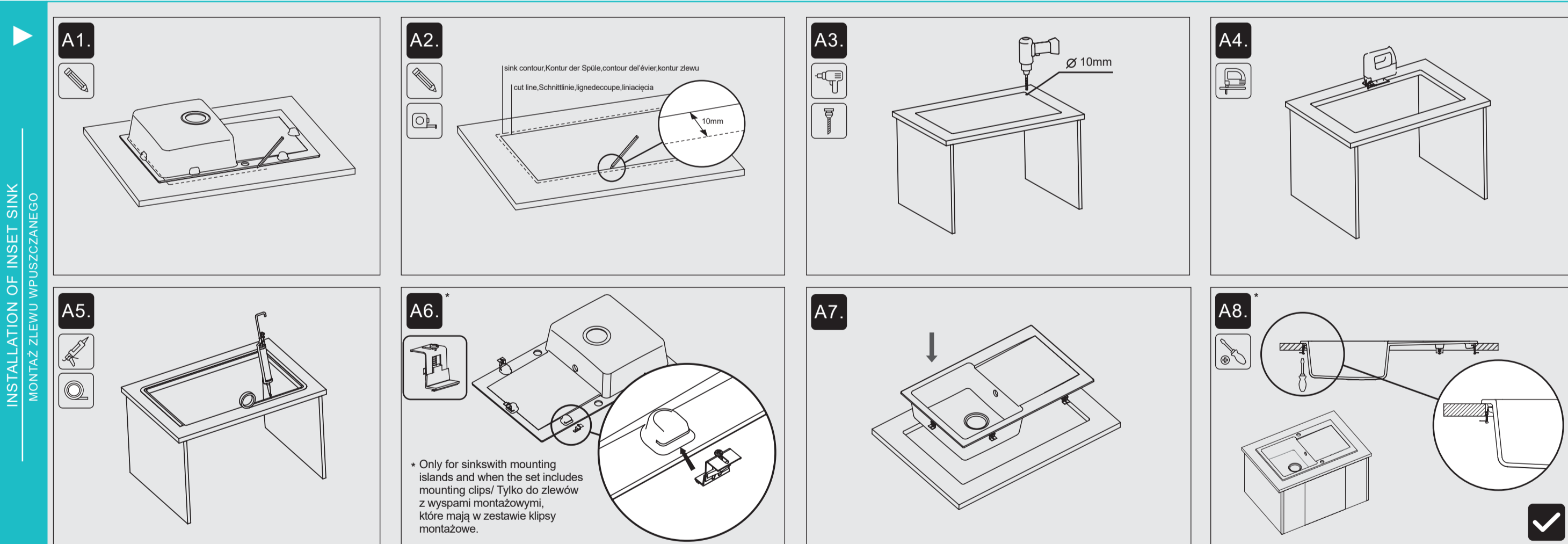


INSTALLATION OF FAUCET  
MONTAZ BATERII KUCHENNEJ

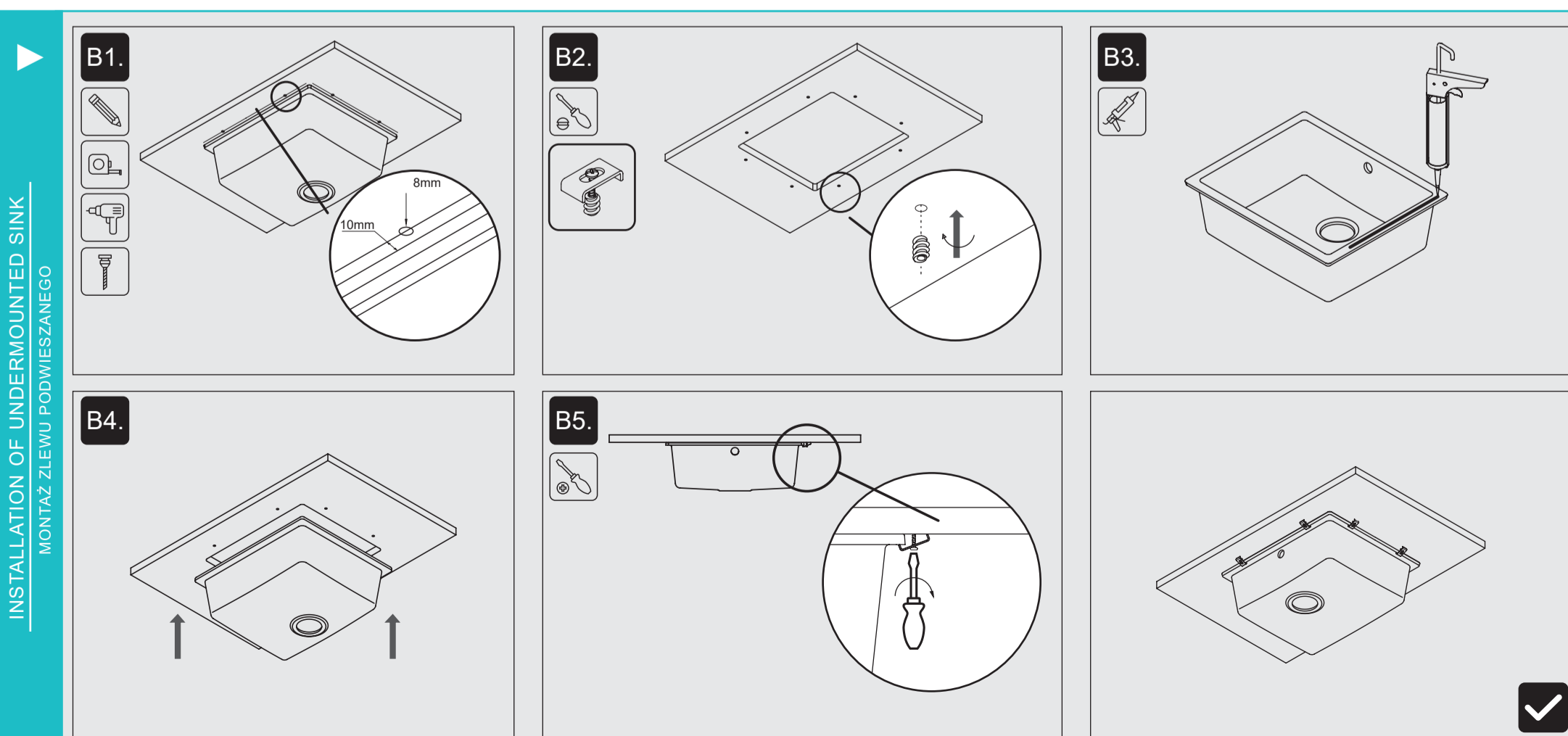


INSTALLATION OF SIPHON  
MONTAZ SYFONU

\* DETAILED INSTALLATION OF INSTRUCTIONS ARE INCLUDED IN THE SIPHON PACKAGE.  
\* SZCZEGÓLNE INSTRUKCJE INSTALACJI ZNAJDUJĄ SIĘ W OPAKOWANIU SYFONU.



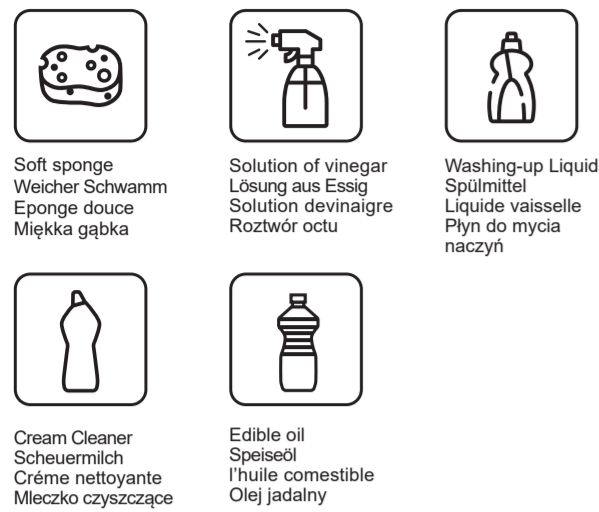
INSTALLATION OF INSET SINK  
MONTAZ ZLEWU WPUSZCZANEGO



INSTALLATION OF UNDERMOUNTED SINK  
MONTAZ ZLEWU PODWIESZANEGO

**BEFORE INSTALLATION READ THE CONTENTS OF THE SECOND PAGE OF THIS MANUAL. USEZ LE CONTENU DE LAUTRE CÔTÉ DE CE MANUEL AVANT L'INSTALLATION. LĚSEN SĚ VOR DER INSTALLATION DEN INHALT AUF DER ANDEREN SEITE DIESER ANLEITUNG DURCH. PRZED INSTALACJĄ PRZECZYTAJ TREŚĆ DRUGIEJ STRONY TEJ INSTRUKCJI.**

**CLEANING INSTRUCTION / CONSEILS D'ENTRETIEN / REINIGUNGSANLEITUNG / INSTRUKCJA CZYSZCZENIA**



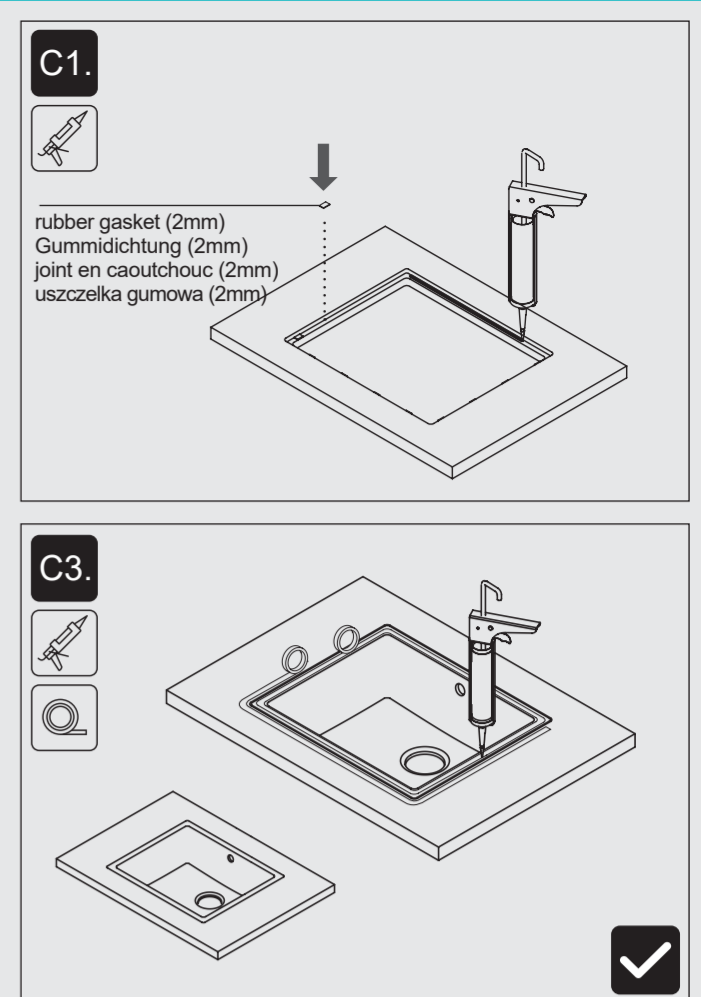
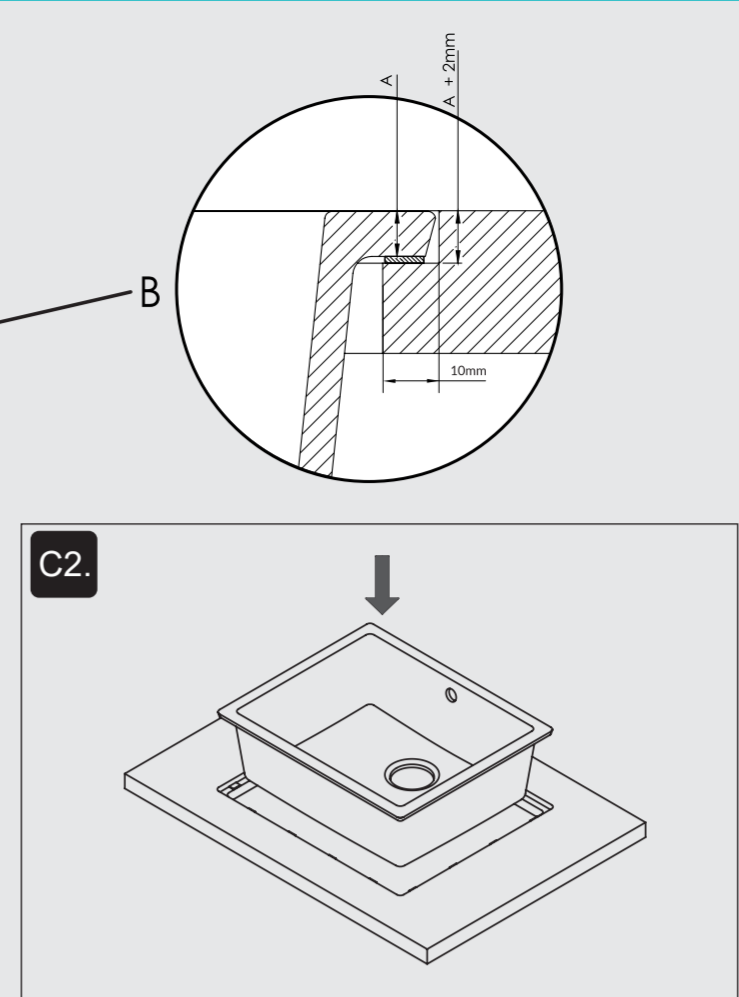
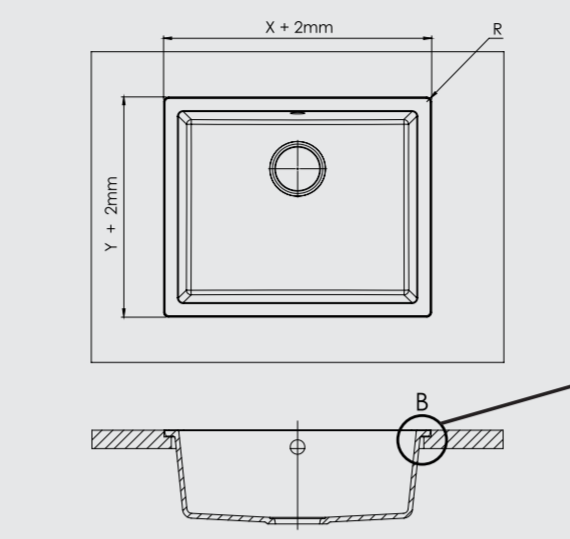
**CARE INSTRUCTION / INSTRUCTIONS D'ENTRETIEN / PFLEGEANLEITUNG / INSTRUKCJA PIELĘGNACJI**



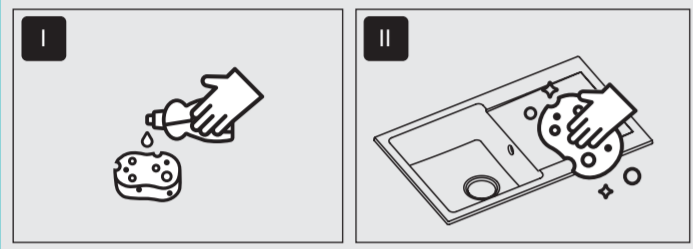
- Regular, preferably daily cleaning of the kitchen sink's surface with dishwashing liquid, hot water, and a soft cloth.
  - In the case of calcium deposits, it is recommended to remove the coating with a solution of vinegar or lemon juice.
  - After washing the kitchen sink, rinse it with warm water and wipe it dry. Strongly discoloring liquids or products, such as dyes, vegetable juices, tea or coffee essences, should be washed off of the surface of the sink as soon as possible. If left for longer period of time, they may permanently discolor the surface of the product.
  - Avoid cleaning supplies that contain abrasives. You can use a delicate lotion with very fine granules. It is strongly discouraged to clean the sink using rough, sharp tool or steel sponges.
  - In order to protect the sink, it is recommended to impregnate the sink once a week using a dedicated product or cooking oil. This procedure should be performed after cleaning and drying the surface of the sink.
  - Using chemical cleaning agents such as dishwasher tablets, drain cleaners, descaling agents, paint remover or toilet cleaners may cause serious and irreversible damage to the sink.
  - DO NOT drop sharp or heavy objects into the sink as they may chip or damage its surface and/or may be damaged themselves.
  - Hot pots and pans should not be placed directly on the surface of the sink. We recommend putting hot objects on the appropriate rack for hot cookware.
  - Do not use the sink as a cutting surface.
  - Do not use a plastic bowl for dishwashing, as this will create regular scuff marks on the surface of the sink over time.
- Recommendations:**
- The product is intended for use in a household for cleaning food, washing dishes and discharging waste water. It should be used as intended. To ensure proper use, the drain should be kept open.
  - Do not use products that contain strong acids, ammonia, hydroxides, solvents, bleaches or other invasive chemicals to clean the kitchen sink.
  - To avoid direct contact of hot dishes with the surface of the sink, use a stand or mat.
  - Do not leave rubber mats or sponges in the sink. Water trapped underneath can lead to stains and discoloration.

**INSTALLATION OF FLUSH MOUNTED SINK / MONTAZ ZLEWU WPUSZCZANEGO**

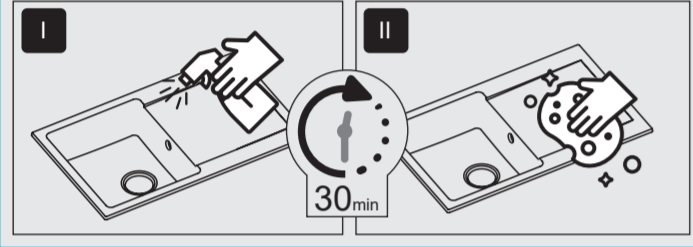
**CAUTION!!! YOU SHOULD HAVE MADE A CUT FOR THE SINK INSTALLATION ACCORDING TO THE GUIDELINES OF THE INCLUDED SCHEME. ACHTUNG!!! LASSEN SIE DEN AUSSCHNITT ZUR MONTAGE DER SPÜLE NACH DEN ANWEISUNGEN DES BELEGENDEN SCHEMASHERSTELLEN. UWAGA!!! WYKONAJ OTWÓR MONTAŻOWY NA ZLEWOWYMAK ZGODNIE WYTYCZNIAMI PONIŻSZEGO SCHEMATU.**



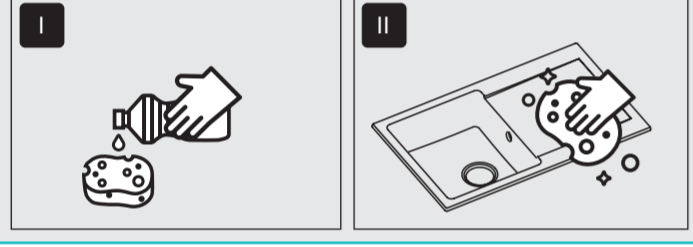
**DIRTY WITH WINE / PLAMY OD WINA**



**LIMESCALE REMOVING / USUWANIE OSADU Z KAMIENIA**

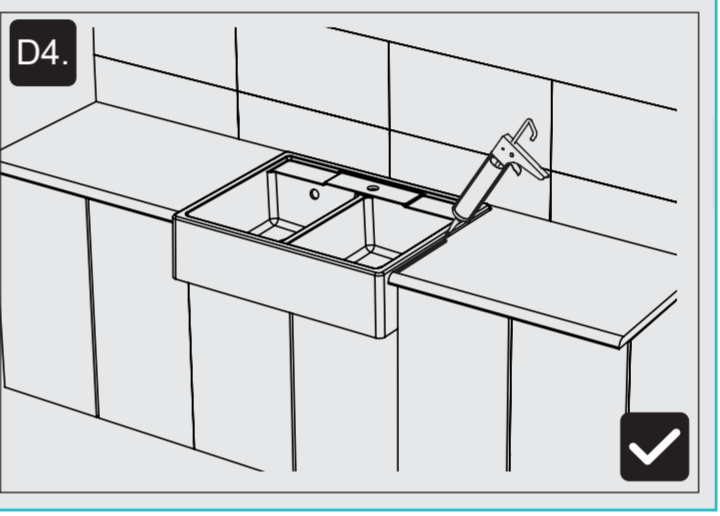
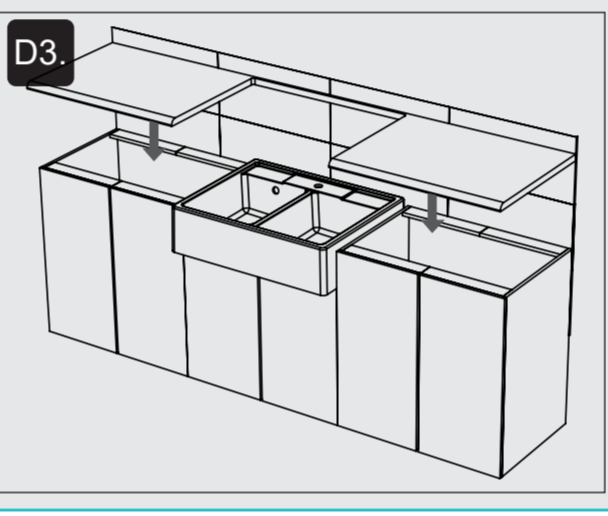
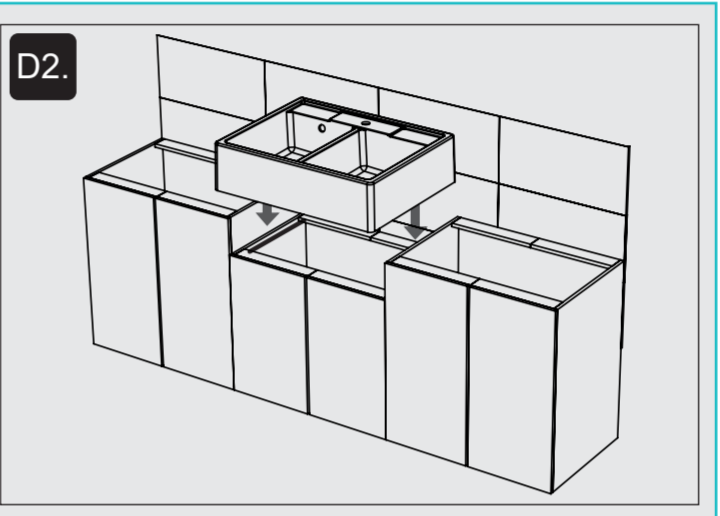
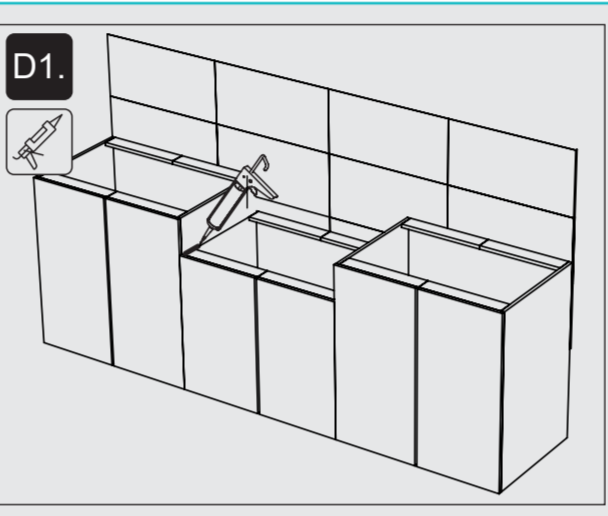


**REMOVING SCRATCHES / NIWELOWANIE ZARYSOWAŃ**

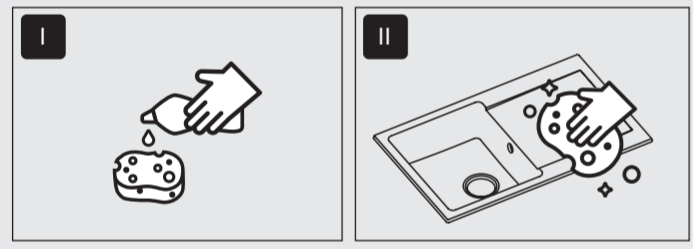


- Nettoyer la surface d'évier régulièrement, idéalement chaque jour, avec du liquide vaisselle, de l'eau chaude et un chiffon mou.
  - En cas d'accumulation de dépôts de calcium, il est recommandé d'enlever le dépôt à l'aide de solution de vinaigre ou de jus de citron.
  - Après avoir nettoyé l'évier, le rincer avec de l'eau chaude et essuyer. Les liquides ou produits fortement décolorants tels que les colorants, les jus de légumes, les essences de thé ou de café doivent être rincés de l'évier dès que possible. S'ils sont laissés plus longtemps, ils peuvent décolorer de façon permanente la surface du produit.
  - Éviter les produits nettoyants comprenant des abrasifs. Il est possible d'utiliser du lait nettoyant à particules très fines. Il est strictement déconseillé de nettoyer l'évier à l'aide d'outils rugueux et pointus ou d'éponges métalliques.
  - Pour protéger l'évier, il est recommandé de l'imprégner une fois par semaine avec un produit dédié ou une huile alimentaire. Ce traitement doit être effectué après avoir nettoyé et séché la surface de l'évier.
  - L'utilisation de nettoyeurs chimiques tels que les tablettes pour lave-vaisselle, les nettoyeurs pour canalisations, les détartrants, les décapants et les nettoyeurs pour toilettes peut causer des dommages graves et irréversibles à l'évier.
  - NE PAS faire tomber d'objets pointus ou lourds dans l'évier ; ils risquent d'ébrécher ou d'endommager la surface ou d'être eux-mêmes endommagés.
  - Ne placez pas de casseroles et les poêles chaudes directement sur la surface de l'évier, nous vous recommandons de placer les articles chauds sur un support chaud approprié.
  - N'utilisez pas l'évier comme surface de coupe.
  - N'utilisez pas de cuvette en plastique pour laver la vaisselle, car cela peut entraîner à la longue des rayures régulières sur la surface de l'évier.
- Recommendations:**
- Le produit est destiné à usage ménager, à laver la nourriture, à faire la vaisselle et à évacuer des eaux usées. Il doit être utilisé conformément à ses indications. Afin d'assurer une utilisation appropriée, le déversoir devrait être toujours ouvert.
  - Ne pas utiliser pour le nettoyage de l'évier de produits comprenant : des acides forts, ammoniaque, hydroxydes, solvants, produits blanchissants ou autres produits chimiques invasifs.
  - Afin d'éviter le contact direct des récipients chauds avec la surface de l'évier, utiliser une rondelle ou une natte.
  - Ne pas laisser de nattes en caoutchouc ni éponges dans l'évier. L'eau qui se trouve au-dessous peut provoquer des taches et décolorations.

**INSTALLATION OF A FARMHOUSE TYPE SINK / INSTALACJA ZLEWU TYPU FARMHOUSE**

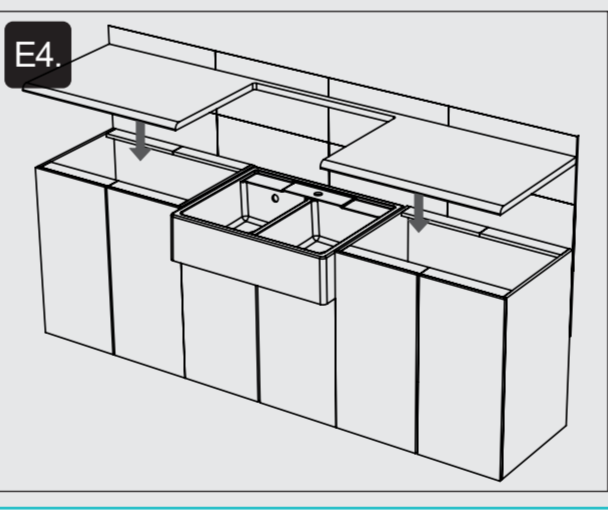
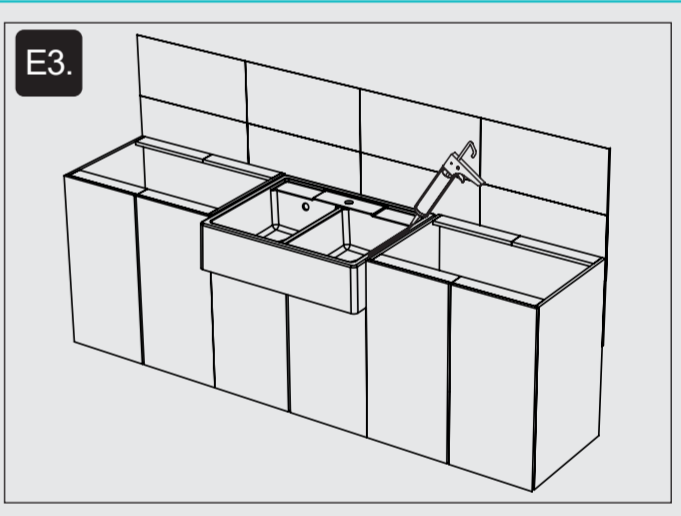
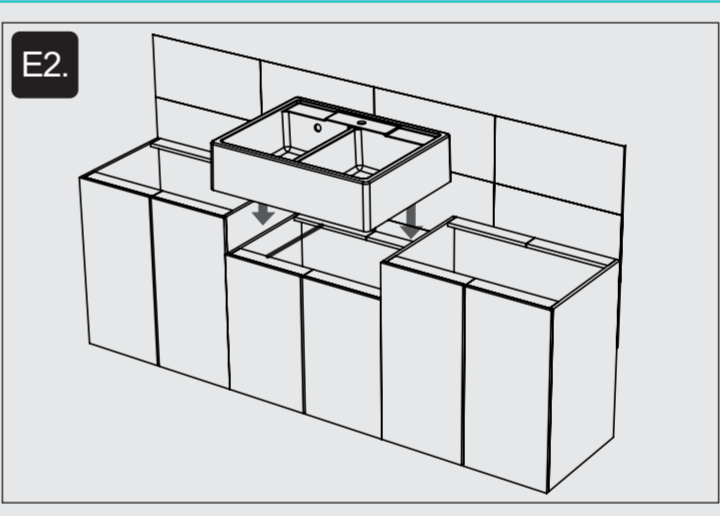
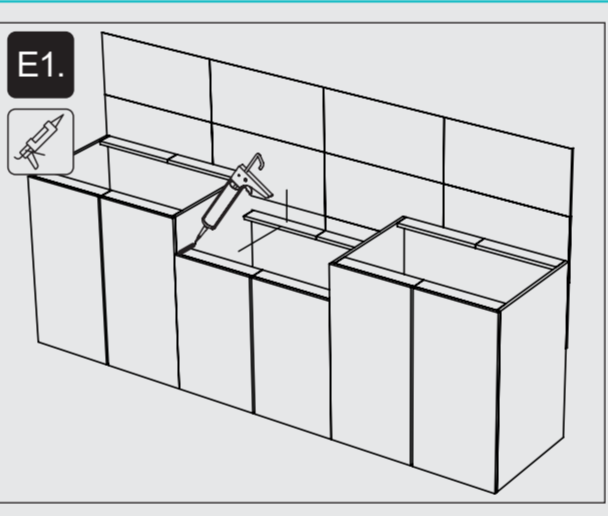


**DIRTY WITH OTHER / INNE ZABRUDZENIA**

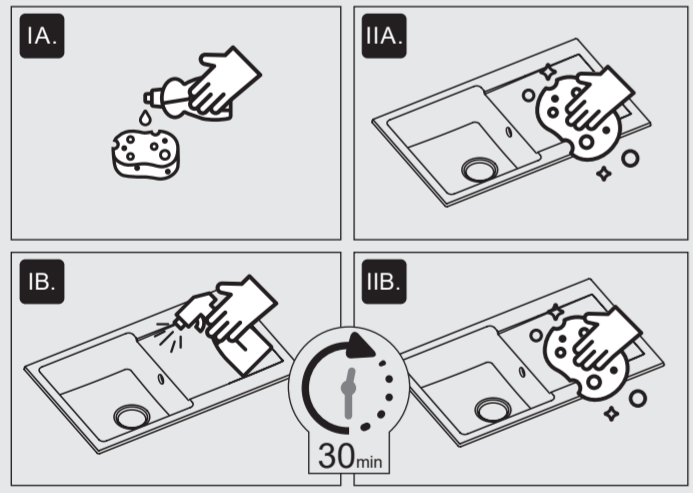


- Regelmäßige, vorzugsweise tägliche Reinigung der Spülbeckenoberfläche mit Spülmittel, heißem Wasser und einem weichen Tuch.
  - Wenn Kalkablagerungen gebildet werden, wird empfohlen, die Beschichtung mit einer Lösung aus Essig oder Zitronensaft zu entfernen.
  - Spülen Sie das Aufwaschbecken nach dem Spülen mit warmem Wasser ab und wischen Sie es trocken. Stark verfärbende Flüssigkeiten oder Produkte wie Farbstoffe, Gemüsesäfte, Tee- oder Kaffee-Essenzen sollten so schnell wie möglich von der Oberfläche der Spüle gespült werden. Bei längerem Verbleib können sie die Produktoberfläche dauerhaft verfärben.
  - Reinigungsmittel mit Schleifmitteln vermeiden. Sie können einzeln oder in Kombination mit sehr feinen Körnern verwendet. Es wird dringend davon abgeraten, das Aufwaschbecken mit groben, scharfen Werkzeugen oder Drahtschwämmen zu reinigen.
  - Um die Spüle zu schützen, wird empfohlen, sie einmal pro Woche mit einem speziellen Produkt oder Speiseöl zu imprägnieren. Diese Behandlung sollte nach vorheriger Reinigung und Trocknung der Spülenoberfläche erfolgen.
  - Die Verwendung von chemischen Reinigern wie Spülmaschinentabs, Rohrreinigern, Entkalkern, Abbeizmitteln und Toilettenreinigern kann schwere und irreversible Schäden an Ihrer Spüle verursachen.
  - Lassen Sie KEINE scharfen oder schweren Gegenstände in Ihre Spüle fallen, denn sie könnten die Oberfläche absplittern oder beschädigen und/oder selbst beschädigt werden.
  - Stellen Sie Sieheißer Topf und Pfannen nicht direkt auf die Spülenoberfläche. Wir empfehlen in einem solchen Fall, geeignete Topfuntersetzer zu verwenden.
  - Verwenden Sie die Spüle nicht als Schneidunterlage.
  - Verwenden Sie keine Metallschüssel zum Spülen, da dies mit der Zeit zu regelmäßigen Kratzspuren auf der Oberfläche der Spüle führt.
- Empfehlungen:**
- Das Produkt ist für den Gebrauch im Haushalt zum Waschen von Lebensmitteln, Aufwaschen und Ablassen von kommunalem Abwasser bestimmt. Es sollte wie beabsichtigt verwendet werden. Um eine ordnungsgemäße Verwendung sicherzustellen, sollte der Abfluss offen gehalten werden.
  - Verwenden Sie keine Produkte zum Reinigen der Küchenspüle, die starke Säuren, Ammoniak, Hydroxide, Lösungsmittel, Bleichmittel oder andere invasive Chemikalien enthalten.
  - Um direkten Kontakt von heißem Geschirr mit der Oberfläche der Spüle zu vermeiden, verwenden Sie einen Untersatz oder eine Matte.
  - Lassen Sie keine Gummimatten oder Schwämme in der Spüle liegen. Darunter eingeschlossenes Wasser kann zu Flecken und Verfärbungen führen.

**INSTALLATION OF A FARMHOUSE TYPE SINK / INSTALACJA ZLEWU TYPU FARMHOUSE**

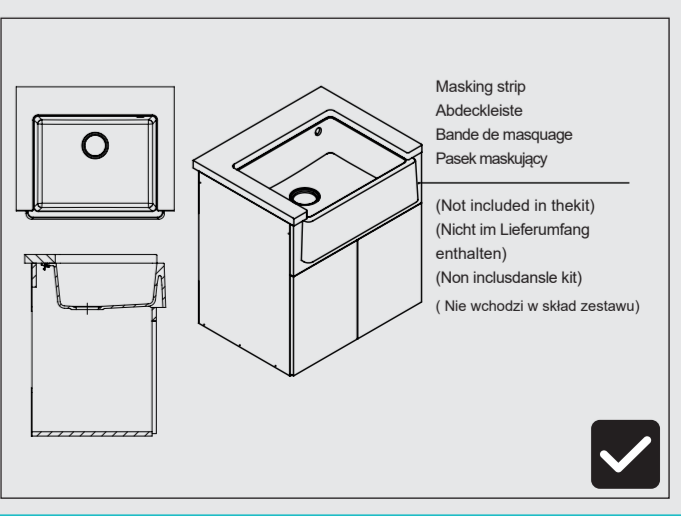
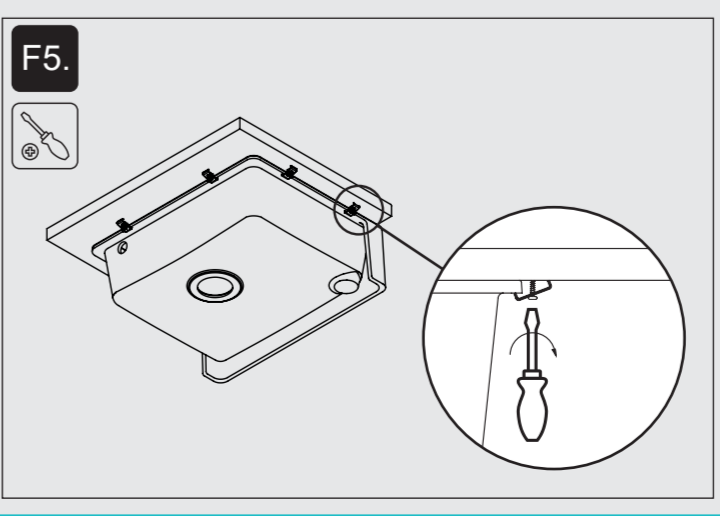
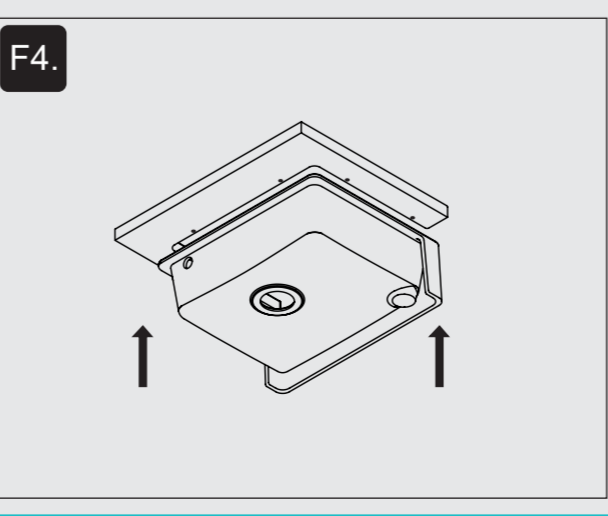
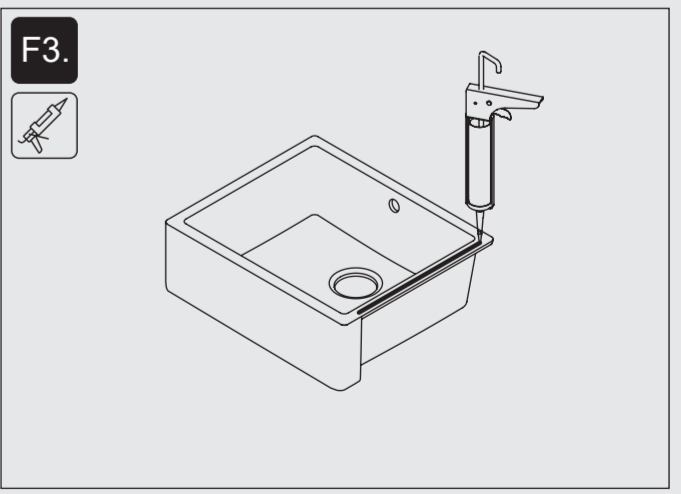
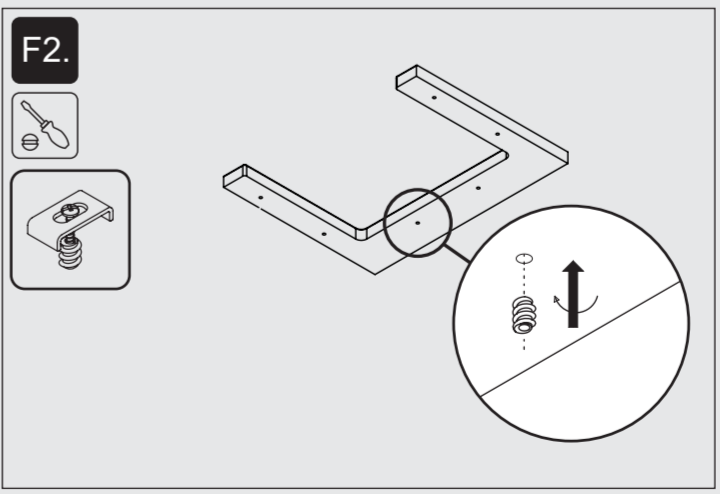
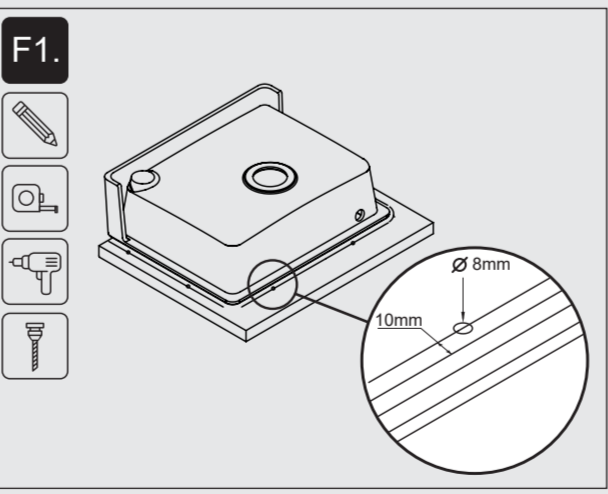


**DIRTY WITH FAT / TŁUSTE PLAMY**



- Das Produkt ist für den Gebrauch im Haushalt zum Waschen von Lebensmitteln, Aufwaschen und Ablassen von kommunalem Abwasser bestimmt. Es sollte wie beabsichtigt verwendet werden. Um eine ordnungsgemäße Verwendung sicherzustellen, sollte der Abfluss offen gehalten werden.
- Verwenden Sie keine Produkte zum Reinigen der Küchenspüle, die starke Säuren, Ammoniak, Hydroxide, Lösungsmittel, Bleichmittel oder andere invasive Chemikalien enthalten.
- Um direkten Kontakt von heißem Geschirr mit der Oberfläche der Spüle zu vermeiden, verwenden Sie einen Untersatz oder eine Matte.
- Lassen Sie keine Gummimatten oder Schwämme in der Spüle liegen. Darunter eingeschlossenes Wasser kann zu Flecken und Verfärbungen führen.

**INSTALLATION OF A FARMHOUSE TYPE SINK / INSTALACJA ZLEWU TYPU FARMHOUSE**



- Czyść powierzchnię zlewu codziennie przy użyciu płynu do mycia naczyń, gorącej wody i miękkiej ściereczki, aby utrzymać jego wygląd i funkcjonalność.
  - W przypadku osadów wapiennych, użyj roztworu octu lub soku z cytryny, aby je rozpuścić.
  - Po umyciu zlewu opłucz go ciepłą wodą i wytrzyj do sucha. Płyn i produkty, które mogą plamić, takie jak barwniki, soki warzywne, herbata lub kawa, należy usuwać natychmiast, aby zapobiec trwałemu przebarwieniu.
  - Jeśli potrzebne jest dodatkowe czyszczenie, użyj delikatnych środków z bardzo drobnymi granulami. Unikaj szorstkich narzędzi, ostrych przedmiotów lub drucianych gąbek, które mogą uszkodzić powierzchnię.
  - Aby chronić zlew przed nadmiernym tłuszczem, użyj specjalnego preparatu ochronnego lub cienkiej warstwy oleju kuchennego, po uprzednim czyszczeniu i osuszeniu powierzchni.
  - Używanie takich substancji jak tabletki do zmywarek, środki do udrzania nury, odkamieniacze, rozpuszczalniki lub środki czystości do toalet może nieodwracalnie uszkodzić zlew.
  - Nie upuszczaj ostrych ani ciężkich przedmiotów do zlewu, aby uniknąć odprysków lub zarysowań.
  - Nie umieszczaj gorących gamków i patelni bezpośrednio na powierzchni zlewu. Używaj odpowiednich podkładek.
  - Unikaj używania zlewu jako powierzchni do krojenia, aby zapobiec zarysowaniom i uszkodzeniom.
  - Regularne mycie naczyń w plastikowej misce może z czasem powodować zarysowania na powierzchni zlewu.
- Dodatkowe Zalecenia:**
- Produkt jest przeznaczony do użytku domowego, m.in. do mycia żywności, naczyń oraz odprowadzania ścieków. Dopuszczalne użytkowanie odpływu powinien być otwarty.
  - Nie używaj produktów zawierających silne kwasy, amoniak, wodorotlenki, rozpuszczalniki, wybielacze ani innych agresywnych chemikaliów do czyszczenia zlewu.
  - Aby uniknąć bezpośredniego kontaktu gorących naczyń z powierzchnią zlewu, stosuj podkładki lub maty.
  - Długotrwały kontakt gumowych mat z powierzchnią zlewu może ją uszkodzić.

Masking strip / Abdeckleiste / Bande de masquage / Pasek maskujący (Not included in the kit) / (Nicht im Lieferumfang enthalten) / (Non inclus dans le kit) / (Nie wchodzi w skład zestawu)