

Polish

58
B

WAŻNE ZAŚADY BEZPIECZEŃSTWA

Przeczytaj uważnie i ze zrozumieniem wszystkie instrukcje oraz zastosuj się do nich przed zainstalowaniem i użyciem tego produktu. Przechowaj na przyszłość.

C530

Kryształ Clear® Pompa filtrująca do basenu ogrodowego
Certyfikowany numer produktu FP604, 45 W

C1000

Kryształ Clear® Pompa filtrująca do basenu ogrodowego
Certyfikowany numer produktu FP638, 99 W

220 - 240 V~, 50 Hz

Hmax 1.0 m, Hmin 0.19 m, IPX5/IPX7

Maksymalna temperatura wody 35 st.C.



Rysunki wyłącznie w celu objaśnienia.

Firma INTEX ma w swojej ofercie także : nadmuchiwane zabawki, artykuły plażowe, materace do spania, pontony, o które możesz pytać w miejscu zakupu tego basenu, a także w marketach i sklepach zabawkowych.

Ze względu na ciągle doskonalenie swoich produktów, Intex zastrzega sobie prawo do zmiany specyfikacji i wyglądu, które mogą spowodować aktualizacje w instrukcjach bez uprzedzenia.

INTEX®

©2024 Intex Marketing Ltd. - Intex Development Co. Ltd. - Intex Recreation Corp. All rights reserved/Tous droits réservés/Todos los derechos reservados/Alle Rechte vorbehalten. Printed in China/Imprimé en Chine/Impreso en China/Gedruckt in China.

®™ Trademarks used in some countries of the world under license from/®™ Marques utilisées dans certains pays sous licence de/Marcas registradas utilizadas en algunos países del mundo bajo licencia de/Warenzeichen verwendet in einigen Ländern der Welt in Lizenz von/Intex Marketing Ltd. to/à/a/an Intex Development Co. Ltd., Hong Kong & Intex Recreation Corp., P.O. Box 1440, Long Beach, CA 90801 • Distributed in the European Union by/Distribué dans l'Union Européenne par/Distribuido en la Unión Europea por/Vertrieb in der Europäischen Union durch/Intex Trading B.V., Ettenseweg 46, 4706 PB Roosendaal – The Netherlands • Distributed in the UK by Unitec Service (UK) Limited, 21 Holborn Viaduct, London EC1A 2DY, UK.

www.intexcorp.com

INSTRUKCJA OBSŁUGI

SPIS TREŚCI

OSTRZEŻENIA.....	3
OPIS CZĘŚCI.....	4
MONTAŻ.....	5-7
SERWACJA.....	7-8
OCHRONA BASENU I STOSOWANIE CHEMII.....	8
PRZECHOWYWANIE.....	8
MOŻLIWE PROBLEMY.....	9-10
PROBLEMY Z BASENEM.....	11
OGÓLNE ZASADY BEZPIECZEŃSTWA.....	11
GWARANCJA.....	12

ZACHOWAJ NINIEJSZĄ INSTRUKCJĘ

INSTRUKCJA BEZPIECZEŃSTWA

Podczas instalowania i używania sprzętu elektrycznego, powinny być zachowane poniższe środki ostrożności.

PRZECZYTAJ I POSTĘPUJ ZGODNIE ZE WSZYSTKIMI WSKAZÓWKAMI

UWAGA

- Nie pozwalaj dzieciom używać pompy filtrującej jeśli nie są pod ciągłym nadzorem dorosłych.
- Dzieci muszą znajdować się w bezpiecznej odległości od produktu i przewodów zasilających.
- Dzieci nie powinny bawić się urządzeniem. Czyszczenie i użytkowanie nie powinno być wykonywane przez dzieci bez nadzoru.
- To urządzenie może być używane przez osoby o ograniczonych zdolnościach fizycznych, sensorycznych lub umysłowych lub osoby nieposiadające doświadczenia i wiedzy, jeśli są one nadzorowane lub zostały poinstruowane w zakresie bezpiecznego korzystania z urządzenia i rozumieją związane z tym zagrożenia.
- Montaż i demontaż tylko przez osoby dorosłe.
- Aby uniknąć ryzyka porażenia prądem należy pompę filtrującą podłączyć do gniazdka sieciowego z podłączonym wyłącznikiem różnicowym. Skontaktuj się z wykwalifikowanym elektrykiem, jeśli nie jesteś w stanie określić czy gniazdo sieciowe jest zabezpieczone wyłącznikiem różnicowym. Skorzystaj z usług wykwalifikowanego elektryka w celu zainstalowania wyłącznika różnicowego, którego maksymalne napięcie wynosi 30 mA.
- Zawsze należy odłączać produkt, gdy jest on czyszczony, naprawiany itp. Zawsze odłączaj urządzenie od zasilania przed montażem, demontażem lub czyszczeniem.
- Po zainstalowaniu produktu należy mieć dostęp do wtyczki.
- Nie należy zakopywać przewodu elektrycznego. Umieść przewód w miejscu gdzie nie zostanie uszkodzony przez maszynę do strzyżenia trawy, nożyce do żywopłotu czy inny sprzęt ogrodniczy.
- Kabel zasilający nie może być wymieniony. Jeżeli kabel jest zniszczony sprzęt powinien być złomowany.
- Aby zredukować ryzyko wstrząsu elektrycznego nie używaj przedłużaczy elektrycznych, wyłączników czasowych i zmienników prądu w celu podłączenia pompy do źródła prądu. Zawsze zapewnij odpowiednie dośięcie go gniazdka.
- Nie włączaj lub wyłączaj z gniazdka tego produktu stojąc w wodzie lub gdy ręce są mokre.
- Wtyczka od przewodu pompy powinna znajdować się co najmniej 3,5 metra od basenu.
- Ustaw produkt z dala od basenu, aby dzieci nie mogły się po nim wspinać i wejść do basenu.
- Pompa filtrująca nie może być włączona podczas korzystania z basenu.
- Pompa służy do pracy wyłącznie z basenami rozkładanymi. Nie można jej użyć do filtrowania wody w basenach stałych.
- Sprzęt przeznaczony jest wyłącznie do używania w domu.
- Produkt nie może być pozostawiony na zewnątrz podczas mrozów, ponieważ nie jest zabezpieczony przed działaniem ujemnych temperatur.
- Pompa służy wyłącznie do użytku dla celów wskazanych w niniejszej instrukcji.

NIESTOSOWANIE SIĘ DO POWYŻSZYCH ZASAD MOŻE DOPROWADZIĆ DO POWAŻNYCH OBRAŹEN CIAŁA, A W SKRAJNYCH PRZYPADKACH NAWET DO ŚMIERCI.

Zawsze stosuj się do powyższych zasad i kieruj się zdrowym rozsądkiem kiedy korzystasz z zabawy w wodzie. W przeciwnym wypadku może dojść do zniszczenia posesji, porażenia prądem lub innych poważnych uszkodzeń ciała, a w skrajnych przypadkach nawet śmierci.

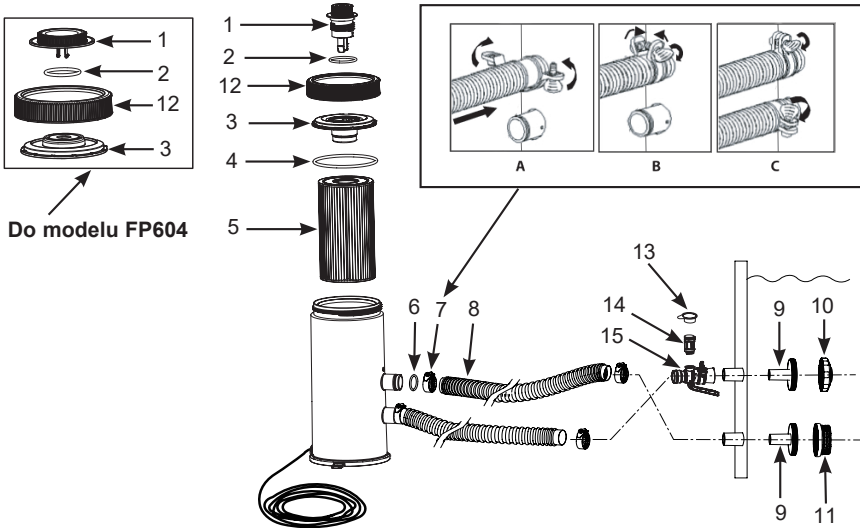
ZACHOWAJ NINIEJSZĄ INSTRUKCJĘ

OPIS CZĘŚCI

Polish

58
B

Poświęć kilka minut na sprawdzenie zawartości zestawu zanim rozpoczniesz montaż.



UWAGA: Rysunki mają charakter poglądowy, mogą się różnić od aktualnej wersji produktu. Nie zachowano skali.

NUMER	OPIS	ILOŚĆ	NUMER CZĘŚCI ZAMIENNEJ	
			Model FP604	Model FP638
1	ZAWÓR POWIETRZA WSKAŹNIK FILTRA+ZAWÓR SPUSZCZANIA POWIETRZA	1	13410	-
2	USZCZELKA ZAWORU	1	13406	13229
3	POKRYWA	1	13411	13414
4	USZCZELKA POKRYWY	1	13413	13413
5	WKŁAD WYMIENNY	1	29000	29000
6	USZCZELKA WĘŻA	2	10134	10134
7	KLAMRA WĘŻA	4	11489	11489
8	WĄŻ	2	10399	10399
9	ŁĄCZNIK SITKA	2	11070	11070
10	DYSZA STRUMIENIOWA WLOTU DO BASENU	1	13162	13162
11	SITKO	1	12197	12197
12	NAGWINTOWANA NAKRĘTKA OBUDOWY	1	13412	13412
13	ZAKRĘTKA ZAWORU STRUMIENIA POWIETRZA	1	12373	12373
14	ZAWÓR STRUMIENIA POWIETRZA	1	12363	12363
15	ADAPTER WLOTU POWIETRZA DO BASENU	1	12367	12368

Rodzaj źródła filtracyjnego

Wkład syntetyczny #29000

Zamawiając części upewnij się, że podałeś numer modelu i numer części. Do montażu nie są wymagane żadne narzędzia.

ZACHOWAJ NINIEJSZĄ INSTRUKCJĘ

Strona 4

MONTAŻ

Polish

58
B

Upewnij się, że masz dostęp do wody aby napęlić basen i chemikalia do wody.

WAŻNE: Ta pompa filtrująca jest dostarczana z zaworem powietrza (1) otworzonym (otwórz zawór powietrza jeżeli to konieczne). **NIE** zastępuj zaworu powietrza dopóki nie dojdiesz do kroku #8. Nieprzestrzeganie tych instrukcji spowoduje uwięzienie powietrza w obudowie filtra; silnik zacznie pracować na sucho, będzie głośniejszy i wadliwy.

1. Najpierw zmontuj basen. Postępuj zgodnie z instrukcją montażu basenu.
2. Umieść filtr wodny przynajmniej na długość rury giętkiej od ściany basenu, w miejscu gdzie znajduje się czarny łącznik w przedniej ścianie basenu. Upewnij się, pompa jest dostępna w każdej chwili w celach serwisu i czyszczenia.
3. Włóż zespół dyszy (9 & 10) do łączówek górnego wystającego węża, następnie zamocować adapter wlotu powietrza do basenu (15) do wystającego zamocowania u góry. Wkręć zawór strumienia powietrza (14) na adapter wlotu powietrza do basenu (15). Później zrób to samo z dolnym podłączeniem – zestaw (9 i 11) Węże (8) zamontuj poprzez umieszczenie w łącznikach.
4. Są dwie rury gięte, które należy podłączyć do końcówek pompy filtrującej. Za pomocą klamry (7) przymocuj jeden z węży (8) do dolnej końcówki wejściowej filtra (oznaczonej „+” na powłoce basenu) i do pompy (oznaczonej „+”).
5. Podłącz drugi wąż do adaptera wlotu powietrza do basenu (15) i do dolnej łączówki pompy. Upewnij się, że klamry (7) są zaciśnięte. **UWAGA:** Upewnij się, że zawór strumienia powietrza (14) jest mocno dokręcony na adapterze wlotu powietrza do basenu (15) i skierowany w górę.
6. Przeciwie do ruchu wskazówek zegara odkręć nagwintowany pierścień (12) z obudowy filtra. Chwyć i wyjmij pokrywę obudowy filtra (3). Sprawdź czy wkład wymienny znajduje się w środku. Jeśli tak załóż pokrywę, naciągnij palcem pierścień obudowy (12) z powrotem na obudowę filtra.
7. Napęlić basen do poziomu co najmniej 3-5 cm powyżej górnego połączenia. Woda automatycznie popłynie w dół do pompy.
8. Gdy woda zacznie lecieć z otworu zaworu powietrza dokręć zawór powietrza z powrotem do obudowy filtra. Nie dokręcaj zaworu zbyt mocno.
UWAGA: Odpowietrzanie systemu jest konieczne aby powietrze mogło uciec gdy obudowa filtra napęlnia się wodą.
9. Włącz pompę. Pompa filtruje wodę.

UWAGA

Aby uniknąć ryzyka porażenia prądem należy pompę filtrującą podłączyć do gniazdka sieciowego z podłączonym wyłącznikiem różnicowym. Skontaktuj się z wykwalifikowanym elektrykiem, jeśli nie jesteś w stanie określić czy gniazdo sieciowe jest zabezpieczone wyłącznikiem różnicowym. Skorzystaj z usług wykwalifikowanego elektryka w celu zainstalowania wyłącznika różnicowego, którego maksymalne natężenie wynosi 30 mA.

10. Używaj pompy do momentu uzyskania pożądanej czystości.
UWAGA: Nigdy nie wolno wkładać chemikaliów bezpośrednio do pompy filtrującej. Może to spowodować uszkodzenie pompy i utratę gwarancji.

ZACHOWAJ NINIEJSZĄ INSTRUKCJĘ

Strona 5

MONTAŻ (CIĄG DALSZY)

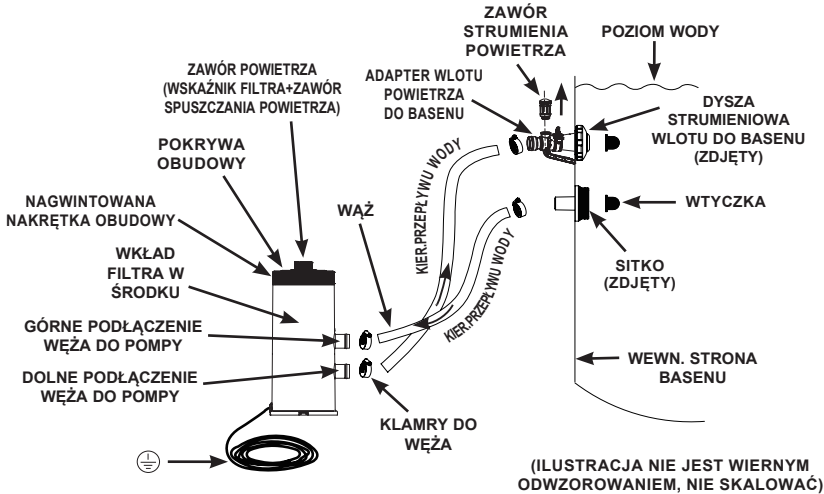
Polish

**58
B****⚠ UWAGA**

Ustaw produkt w bezpiecznej odległości od basenu, aby uniemożliwić dzieciom wejście z pompy do basenu.

Bardzo ważne jest, aby wymieniać zniszczone elementy jak najszybciej. Używaj wyłącznie części zatwierdzonych przez producenta.

W celu wymiany wkładu, odłącz pompę od sieci, odkręć dyszę (10) i sitko (11) z łącznika i umieść tam zatyczki w kształcie czapeczek. Po wymianie otwórz zawór powietrza, wyjmij zatyczki, pozwól aby powietrze opuściło zawór zanim go ponownie zakręcisz. Umieść ponownie na swoim miejscu dyszę (10) i sitko (11). Pompa może zostać włączona.



Wtyczka przewodu zasilającego do 220-240 V źródła energii elektrycznej pompy filtrującej musi być umieszczona więcej niż 3,5 m od ścian basenu. Sprawdź z lokalnymi władzami, aby ustalić odpowiedni standard i wymagania dla „instalacji elektrycznej basenów i wyposażenia”. Poniższa tabela stanowi jedynie punkt odniesienia:

Państwo/Region	Numer Standardu
Międzynarodowy	IEC 60364-7-702
Francja	NF C 15-100-7-702
Niemcy	DIN VDE 0100-702
Holandia	NEN 1010-702

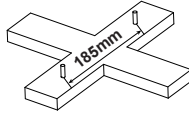
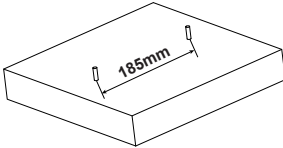
ZACHOWAJ NINIEJSZĄ INSTRUKCJĘ

SZCZEGÓLNE UWAGI DOTYCZĄCE INSTALOWANIA POMPY FILTRUJĄCEJ Polish

**58
B**

Odchyl na zewnątrz obie klapki otworów montażowych znajdujące się pod podstawą pompy. Które zostały wykonane ze względu na przepisy w różnych krajach (szczególnie członków Unii Europejskiej), gdzie pompa musi być zabezpieczona i ustawiona na ziemi lub przymocowana do podstawy stałej w pozycji stojącej.

Pompa filtrująca może być zainstalowana na podstawie cementowej lub na drewnianej konstrukcji w celu zabezpieczenia przed przewróceniem. Cała konstrukcja musi przewyższyć 18 kg. Rysunki na dole przedstawiają dwa możliwe sposoby zamontowania pompy. Nakrętki i śruby nie są dołączone.



- ☉ – (2) x M6 SZESZCIOKĄTNA NAKRĘTKA ZABEZPIEZAJĄCA
- ⚙ – (2) x M6 SZESZCIOKĄTNA GŁÓWKA ŚRUBY

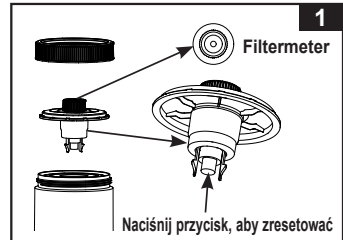
KONSERWACJA POMPY FILTRUJĄCEJ I WYMIANA WKŁADÓW

Czyszczenie lub wymiana wkładu filtrującego. Zalecana jest wymiana filtra co 2 tygodnie. Regularnie sprawdzaj poziom zatkania filtra.

Do modelu FP638:

Pompa filtra jest wyposażona we wskaźnik filtra, który wskazuje kiedy wyczyścić lub wymienić wkład filtra:

- Strefa zielona: wkład filtra jest czysty, nie wymaga czyszczenia ani wymiany.
- Strefa żółta: wkład filtra jest zabrudzony i wymaga wyczyszczenia.
- Strefa czerwona: wkład filtra jest bardzo brudny i wymaga wyczyszczenia lub wymiany. Po wyczyszczeniu lub wymianie wkładu zresetuj wskaźnik filtra, naciskając przycisk znajdujący się pod wskaźnikiem filtra, patrz rys. 1. Wskaźnik filtra zmieni kolor na zielony.



UWAGA: Aby zagwarantować właściwe wskazanie wskaźnika filtra, z wlotu i wylotu systemu filtrującego należy usunąć wszystkie akcesoria (skimmer, oświetlenie, rozpylacz, automatyczny przyrząd do czyszczenia itp.). Szczegółowe informacje – patrz część „Rozwiązywanie problemów”. Gdy pompa nie pracuje (tryb czuwania) lub jest wyłączona, a wskaźnik wskaźnika filtra świeci na żółto lub czerwono, naciśnij przycisk pod wskaźnikiem filtra, aby go zresetować (z powrotem do stanu zielonego) po wyczyszczeniu lub wymianie wkładu filtra.

Następujące instrukcje pokazują w jaki sposób wyczyścić lub wymienić wkład filtra.

1. Upewnij się, że pompa filtrująca jest wyłączona. Odłącz przewód.
2. Aby uniemożliwić wyciek wody z basenu dysza (10) i sitko (11) muszą być zdjęte i założone zatyczki w zwolnione otwory.
3. W ruchu przeciwnym do ruchu wskazówek zegara, wyjmij kołnierz obudowy filtra (12) i pokrywą gwintowaną (3). Należy uważać, aby nie zgubić uszczelki pokrywy (4).
4. Usuń wkład filtra (5) w celu oczyszczenia go wodą z węża ogrodowego.
5. Oceń czy wkład powinien być wymieniony. Używaj wyłącznie wkładów dostarczonych lub określonych przez producenta. Zobacz szczegółowo dział: „wykaz części”.
6. Ustaw wkład z powrotem w pozycji filtrowania.
7. Nałoż z powrotem uszczelki (4) i gwintowaną osłonę (3), do ich pierwotnej pozycji, w kierunku zgodnym z ruchem wskazówek zegara przykręć kołnierz obudowy (12) na obudowie filtra.
8. Usuń zatyczki, otwórz zawór powietrza i pozwól, aby powietrze wyleciało przez zawór przed dokręceniem zaworu. Umieść na swoim miejscu dyszę (10) i sitko (11).
9. Sprawdź regularnie wlot i wylot otworów, aby upewnić się, że nie są zasłonięte zapewniając w ten sposób dobrą filtrację.
10. Wyrzucanie jakichkolwiek zużytych materiałów filtracyjnych powinno być zgodne z obowiązującym rozporządzeniem i przepisami lokalnymi.

ZACHOWAJ NINIEJSZĄ INSTRUKCJĘ

Strona 7

OCHRONA BASENU I STOSOWANIE CHEMII

Polish

58
B

- Wszystkie baseny wymagają utrzymania wody w czystości. Przy pomocy odpowiednich środków chemicznych, pompa filtrująca z pewnością pomoże osiągnąć ten cel. Skonsultuj się ze swoim sprzedawcą basenowym na temat prawidłowego użycia chloru i innych związków potrzebnych do utrzymania wody w czystości.
- Trzymaj chemikalia basenowe z dala od dzieci.
- Nie używaj chemii w trakcie korzystania z basenu innych osób. Może to spowodować podrażnienie skóry i oczu.
- Codzienne sprawdzanie odczynu pH jest bardzo ważne i nie powinno być zaniedbywane. Chlor, środki glonobójcze i utrzymanie właściwego poziomu pH są ważne zarówno przy napełnianiu basenu jak i w trakcie sezonu. Skonsultuj się ze sprzedawcą.
- Pierwsze napełnienie w sezonie może wymagać dodatkowego filtrowania. Nie pozwalaj na korzystanie z basenu dopóki nie będzie osiągnięty właściwy poziom pH. Skonsultuj się ze sprzedawcą.
- Miej zawsze w zapasie przynajmniej jeden wkład filtrujący. Najlepiej wymieni go co dwa tygodnie.
- Chlorowana woda może niszczyć trawniki, ogrody, krzewy podczas zabawy dzieci w wodzie i rozpryskiwanie jej poza basen. Trawa pod basenem ulega zniszczeniu. Niektóre rodzaje trawy mogą wrosnąć przez powłokę basenu.
- Czas pracy filtra może ulegać zmianie w zależności od rozmiaru basenu, pogody i poziomu eksploatacji. Eksperymentuj z różnymi godzinami pracy pompy, aby otrzymać czystą, przezroczystą wodę.
- Europejska norma EN16713-3 wymienia kilka dodatkowych informacji na temat jakości wody w basenie i jej uzdatniania, które można znaleźć na www.intexc corp.com/support.



UWAGA

Skoncentrowany chlor może zniszczyć powłokę basenową. Przestrzegaj środków ostrożności i instrukcję producenta chloru.

PRZECHOWYWANIE & PRZECHOWYWANIE PO SEZONIE

1. Przed opróżnieniem basenu upewnij się, że woda zostanie wypuszczona w dozwolone miejsce z dala od domu. Zapoznaj się z lokalnym prawem w tej kwestii.
2. Teraz wypuść wodę z basenu.
3. Po całkowitym opróżnieniu wody z basenu, odłącz wszystkie rury giętkie (8) od basenu i pompy filtrującej.
4. Usuń wkład filtra tak jak w punktach 2 do 4.
5. Usuń dyszę i sitko ze ściany basenu. Umieść zatyczki otworach łączących. Poluzuj kłamry (7) zabezpieczając łącznik sitka (9) przed usunięciem.
6. Opróżnij obudowę filtra z wody.
7. Zostaw części pompy i węże na zewnątrz w celu dokładnego wysuszenia przez powietrze.
8. W zależności od zużycia wkładu (5), nowy wkład może być potrzebny na następny sezon. Miej zapasowy.
9. Pokryj uszczelkę (4), uszczelkę zaworu powietrza (2) oraz uszczelkę węża (6) wazeliną aby nie odkształciły się w czasie przechowywania.
10. Przechowuj wszystkie części filtra w suchym i przewiewnym miejscu w temp od 0 do 40 st.C. Upewnij się, że wszystkie części są suche przed składowaniem.
11. Byłoby dobrze, aby zachować oryginalne opakowanie do przechowywania pompy.

ZACHOWAJ NINIEJSZĄ INSTRUKCJĘ

MOŻLIWE PROBLEMY

Polish

58
B

PROBLEM	PRZYCZYNA	MOŻLIWE ROZWIĄZANIE
Silnik filtra nie pracuje	<ul style="list-style-type: none"> Nie włączony do prądu. Wyłącznik różnicowy wyłączony. Silnik jest zbyt gorący i ochrona jest wyłączona. 	<ul style="list-style-type: none"> Filtr musi być włączony do 3 przewodowego gniazda zabezpieczonego przez wyłącznik różnicowy. Wyłącz ponownie wyłącznik różnicowy i zawołaj fachowca aby usunął uszkodzenie. Pozwól silnikowi ochłodzić i włącz go ponownie.
Filtr nie czyści basenu	<ul style="list-style-type: none"> Nieprawidłowy poziom chloru lub pH. Brudny wkład filtra. Uszkodzony wkład filtra. Nadmiernie brudny basen. Zanieczyszczone sitko przy wlocie basenowym. 	<ul style="list-style-type: none"> Dostosuj poziom chloru i pH. Zasięgnij porady w sklepach zaopatrujących baseny. Wyczyść lub zmień wkład. Sprawdź czy nie ma dziur w wkładzie filtra. Używaj filtra przez dłuższe okresy czasu. Wyczyść sitko przy wlocie basenowym.
Filtr nie pompuje wody albo przepływ jest bardzo wolny	<ul style="list-style-type: none"> Wejście/wyjście zatkane. Dostęp powietrza na linii wlotu. Nagromadzenie się kamienia na linii wlotu. Nadmiernie zanieczyszczony basen. Brudny wkład filtra. Połączenia węża wlotowego i wylotowego są odwrócone Adapter wlotu powietrza do basenu podłączony do niewłaściwego zamocowania. 	<ul style="list-style-type: none"> Poszukaj blokady w rurze giętkiej wlotowej lub wylotowej w środku ściany basenu. Zaciśnij klamry rur giętkich, sprawdź czy rury nie są uszkodzone, sprawdź poziom wody w basenie. Wymień wkład filtra. Czyść wkład filtrujący częściej. Zainstaluj dyszę w górnym otworze wlotowym basenu a nagwintowane złącze w dolnym otworze wylotowym basenu. Upewnij się, czy adapter wlotu powietrza do basenu jest podłączony do górnego zamocowania wlotu do basenu.
Pompa nie pracuje	<ul style="list-style-type: none"> Niski poziom wody. Zapchane sitko. Dostęp powietrza przy wejściu lub w rurach giętkich. Defekt silnika lub blokada wirnika. Zator powietrzny wewnątrz komory wkładu. 	<ul style="list-style-type: none"> Uzupelnij wodę w basenie aby jej poziom był prawidłowy. Wyczyść sitko przy wlocie basenowym. Zaciśnij klamry rur giętkich, sprawdź czy rury nie są uszkodzone. Sprawdź i usuń patyki lub liście z wejścia do filtra. Otwórz zawór wylotowy na gorze pompy.
Górna nakrętka przecieka	<ul style="list-style-type: none"> Brak uszczelki. Pokrywa lub zawór spustowe nie są dociśnięte. 	<ul style="list-style-type: none"> Zdejmij nakrętkę i sprawdź czy uszczelka tam się znajduje. Dokręć pokrywę lub zawór (Ręcznie).
Wąż przecieka	<ul style="list-style-type: none"> Nakrętki węża nie dobrze dociśnięte. Usunięto uszczelkę węża przy podłączeniu węża. Wąż jest zniszczony. 	<ul style="list-style-type: none"> Zaciśnij/wymień klamry. Włóż uszczelkę zpowrotem do rowka. Wymień wąż.
Zapowietrzenie	<ul style="list-style-type: none"> Uwięzione powietrze w obudowie filtra lub wężu wlotowym. 	<ul style="list-style-type: none"> Otwórz zawór powietrza, poruszaj wężem w górę i w dół aż woda zacznie płynąć z zaworu i zamknij zawór.
Nieszczelność adaptera wlotu powietrza do basenu / zaworu strumienia powietrza	<ul style="list-style-type: none"> Nakrętki węża nie dobrze dociśnięte. Zawór strumienia powietrza niedokręcony i skierowany do góry. Zablokowana wewnętrzna uszczelka zaworu strumienia powietrza. Zabrudzona wewnętrzna uszczelka zaworu strumienia powietrza. Uszkodzony zawór strumienia powietrza. 	<ul style="list-style-type: none"> Zaciśnij/wymień klamry. Dokręć zawór strumienia powietrza, upewnij się, że jest on skierowany do góry. Podłączyć pompe do kontaktu i pozwól jej pracować przez kilka sekund, następnie wyjąć wtyczkę z kontaktu, powtórzyc 3 razy. Wyjąć zawór strumienia powietrza, wypłukać zabrudzenia wodą i złożyć zawór z powrotem. Założyć nowy zawór strumienia powietrza.
Mały wyciek z zaworu strumienia powietrza, gdy pompa jest włączona	<ul style="list-style-type: none"> Akcesoria zamocowane do linii obiegu wody. 	<ul style="list-style-type: none"> Usunąć wszystkie akcesoria (takie jak mata solarna, urządzenie do automatycznego czyszczenia basenu, lampka LED) z linii obiegu wody i założyć zatyczkę zaworu powietrza (13) na zawór powietrza (14). W normalnych warunkach lub gdy pompa pracuje nie należy zakrywać zaworu powietrza (14) zatyczką zaworu (13).

ZACHOWAJ NINIEJSZĄ INSTRUKCJĘ

Strona 9

MOŻLIWE PROBLEMY (CIAĞ DALSZY)

Do modelu FP638:

PROBLEM	PRZYCZYNA	MOŻLIWE ROZWIĄZANIE
Mgieleka lub wilgoć w środku okienka wskaźnika filtra	<ul style="list-style-type: none"> Kondensacja spowodowana zmianami temperatury otoczenia i wysokim poziomem wilgoci. 	<ul style="list-style-type: none"> Jest to normalne.
Wkład filtra jest brudny, ale wskaźnik znajduje się w strefie zielonej	<ul style="list-style-type: none"> Wlot i wylot są zamknięte. Wkład filtra nie jest właściwie zainstalowany w obudowie filtra. Niewłaściwa specyfikacja wkładu filtra. Wkład filtra jest uszkodzony lub przecieka. Akcesoria zamocowane na linii systemu filtrowania wody. Węże są za, pozaginane, poskręcane lub poplątane. Wskaźnik filtra jest uszkodzony. 	<ul style="list-style-type: none"> Wyjmij czarne zatyczki w kształcie kapelusza ze złączy filtra wlotowego i wylotowego. Upewnij się, że wkład jest właściwie zainstalowany w obudowie filtra i że pokrywa obudowy jest dobrze zamknięta. Wymień na wkład filtra INTEX. Wymień wkład filtra na nowy. Z wlotu i wylotu systemu filtrującego usunąć wszystkie akcesoria (skimmer, oświetlenie, rozpylacz wody, automatyczny przyrząd do czyszczenia, grzejnik, układ uzdatniania wody, odkurzacz itp.). Upewnij się, że wszystkie węże są całkowicie rozwinięte. Wymień wskaźnik filtra na nowy.
Po wyczyszczeniu wkładu, wskaźnik nadal znajduje się w strefie żółtej	<ul style="list-style-type: none"> Wkład filtra nie jest całkowicie czysty. Wkładu filtra nie da się wyczyścić. Wskaźnik filtra jest uszkodzony. 	<ul style="list-style-type: none"> Ponownie namoczyć i dokładnie wyczyścić wkład. Do czyszczenia przestrzeni między fałdami użyć szczotki. Wymień na nowy wkład filtra. Wymień wskaźnik filtra na nowy.
Wkład filtra wydaje się być czysty, ale wskaźnik znajduje się w strefie czerwonej	<ul style="list-style-type: none"> Wkład filtra może być zapchany glonami. Wskaźnik filtra jest uszkodzony. 	<ul style="list-style-type: none"> Namoczyć i dokładnie wyczyścić wkład. Jeśli nadal znajduje się w strefie czerwonej, wymienić na nowy wkład filtra. Wymień wskaźnik filtra na nowy.
Wskaźnik wskaźnika filtra świeci się na żółto lub czerwono, gdy pompa jest wyłączona lub po wymianie wkładu filtra na nowy	<ul style="list-style-type: none"> Wskaźnik filtra nie został zresetowany po czyszczeniu lub wymianie wkładu filtra. Wskaźnik filtra jest uszkodzony. 	<ul style="list-style-type: none"> Naciśnij przycisk pod wskaźnikiem filtra, aby go zresetować (z powrotem do koloru zielonego) po wyczyszczeniu lub wymianie wkładu filtra na nowy. Wymień wskaźnik filtra na nowy.

ZACHOWAJ NINIEJSZĄ INSTRUKCJĘ

PROBLEMY Z BASENEM

Polish

58
B

PROBLEM	OPIS	PRZYCZYNA	NAPRAWA
GLONY	<ul style="list-style-type: none"> Zielona woda. Zielone lub czarne plamy wewnątrz basenu. Wewnętrzna część basenu jest śliska, nieprzyjemny zapach. 	<ul style="list-style-type: none"> Obecność glonów. 	<ul style="list-style-type: none"> Super chlorowanie, sprawdź poziom pH i dopasuj do zalecanego przez lokalny sklep zaopatrzenia basenów. Delikatnie usuń plamy. Utrzymuj prawidłowy poziom chloru.
ZABARWIONA WODA	<ul style="list-style-type: none"> Woda staje się niebieska, brązowa lub czarna kiedy pierwszy raz pod dana jest działaniu chloru. 	<ul style="list-style-type: none"> Miedź, żelazo lub magnez w wodzie utleniony przez dodany chlor, powszechne zjawisko dla różnych źródeł wody. 	<ul style="list-style-type: none"> Dopasuj poziom pH Włącz pompę filtrującą aż do oczyszczenia wody Regularnie czyść wymienny wkład pompy.
ZAWIESINA W WODZIE	<ul style="list-style-type: none"> Woda jest mętna. 	<ul style="list-style-type: none"> Twarda woda jest wynikiem za wysokiego pH. Niski poziom chloru. Niepożądany przedmiot we wodzie. 	<ul style="list-style-type: none"> Popraw poziom pH skorzystaj z porady specjalisty od basenów ogrodowych w celu likwidacji twardej wody. Sprawdź czy poziom chloru jest prawidłowy. Wyczyść lub wymień filtr.
UBYTEK WODY	<ul style="list-style-type: none"> Poziom wody jest niższy niż ubiegłego dnia. 	<ul style="list-style-type: none"> Rozdarcie lub dziura w powłoce basenowej lub węzach. Zawory odpływowe są poluzowane. 	<ul style="list-style-type: none"> Napraw przy pomocy zestawu naprawczego. Docisnij palcem wszystkie zatyczki.
OSAD NA DNIIE BASENU	<ul style="list-style-type: none"> Brud lub piasek na dnie basenu. 	<ul style="list-style-type: none"> Ciągłe wchodzenie i wychodzenie z basenu bez oczyszczenia ciała. 	<ul style="list-style-type: none"> Użyj „odkurzacza” firmy Intex do oczyszczenia dna.
LIŚCIE NA POWIERZCHNI WODY	<ul style="list-style-type: none"> Liście na powierzchni wody. 	<ul style="list-style-type: none"> Basen rozłożony jest za blisko drzew. 	<ul style="list-style-type: none"> Przy pomocy siatki firmy Intex oczyść lustro wody z liści.

WAŻNE

Jeżeli nadal będziesz miał problemy ze sprzętem skontaktuj się z działem serwisu. Zobacz oddzielną listę „Autoryzowane centra serwisowe”.

OGÓLNE ZASADY BEZPIECZEŃSTWA

Spędzanie czasu w wodzie może mieć zarówno znaczenie rekreacyjne jak i terapeutyczne. Nie można jednak zapominać, że niestosowanie się do ogólnie przyjętych zasad niesie za sobą ryzyko uszkodzenia ciała, a nawet śmierci. Aby to ryzyko zminimalizować, zawsze dokładnie zapoznawaj się z informacjami i ostrzeżeniami znajdującymi się na opakowaniach i w instrukcjach. Rzecz jasna, nie byliśmy w stanie opisać wszystkich możliwych niebezpiecznych sytuacji jakie mogą zajść podczas korzystania z basenu (i z pracy pompy filtrującej), dlatego też **ZAWSZE** należy kierować się zasadami zdrowego rozsądku.

Dodatkowo, aby uniknąć niebezpiecznych sytuacji postaraj się:

- Wymaganie stałego nadzoru. Odpowiednia opieka osób dorosłych jest niezbędna zwłaszcza jeśli dzieci znajdują się w lub poblizu basenu.
- Nauczenie się pływać.
- Zapoznanie się z zasadami udzielania pierwszej pomocy.
- Poinstruowanie każdego opiekującego się pływającymi dziećmi o potencjalnym niebezpieczeństwie i korzystaniu ze sprzętu ratunkowego oraz zabezpieczeniu niepowołanego dostępu do basenu.
- Nauczenie dzieci, co robić podczas zaistnienia niebezpieczeństwa.
- Kierowanie się zawsze zdrowym rozsądkiem podczas zabawy w wodzie.
- Nadzorowanie, pilnowanie i kontrolowanie.

ZACHOWAJ NINIEJSZĄ INSTRUKCJĘ

GWARANCJA

Polish

58
B

Zakupiona przez Ciebie pompa filtrująca Krystal Clear® została wykonana z najwyższej jakości materiałów, przy zachowaniu wysokiej jakości wykonania. Przed opuszczeniem fabryki wszystkie produkty Intexu zostały sprawdzone. Niniejsza gwarancja odnosi się wyłącznie do pompy filtrującej i akcesoriów wymienionych poniżej.

Niniejsza gwarancja jest dodatkiem, a nie substytutem Twoich praw i środków prawnych. Do tego stopnia, że gwarancja jest niezgodna z jakimikolwiek prawami, to biorą one priorytet. Na przykład, prawa konsumentów w całej Unii Europejskiej mogą zapewnić ustawowe prawa gwarancyjne poza zasięgiem ograniczonej gwarancji: Aby uzyskać informacje na temat praw konsumentów całej UE, prosimy odwiedzić stronę internetową Europejskie Centrum Konsumentckie w http://ec.europa.eu/consumers/ecc/contact_en/htm.

Warunki tej gwarancji dotyczą wyłącznie pierwszego nabywcy. Gwarancja jest ważna przez okres podany poniżej licząc od daty pierwotnego zakupu. Zatrzymaj dowód zakupu urządzenia wraz z instrukcją jako, że bez niego gwarancja jest nieważna.

Pompa filtrująca Gwarancja – 2 lata

Rury & Części zamienne Gwarancja – 180 dni

Jeżeli znajdziesz wadę fabryczną przed datą podaną powyżej skontaktuj się z centrum serwisowym z listy „Autoryzowane centra serwisowe”. Jeżeli produkt jest zwrócony do punktu serwisowego, pracownicy centrum serwisowego sprawdzą produkt i stwierdzą zasadność reklamacji. Jeżeli produkt jest objęty gwarancją zostanie naprawiony lub wymieniony na taki sam lub podobny produkt (decyzja Intexu) bez dodatkowych opłat.

Inne niż w niniejszej gwarancji, a inne prawa w swoim kraju, żadne dalsze gwarancje nie są regulowane. Do tego stopnia, że w Twoim kraju, w żadnym wypadku Intex nie bierze odpowiedzialności wobec Państwa za bezpośrednie lub pośrednie szkody wynikające z użytkowania Twojej pompa filtrująca Krystal Clear® ani Intex lub jej agentów i pracowników (w tym wytwarzania produktu). Niektóre kraje lub jurysdykcje nie dopuszczają wyłączenia lub ograniczenia szkód przypadkowych lub wynikowych, więc powyższe ograniczenia lub wyłączenia mogą nie mieć zastosowania.

Musisz wziąć pod uwagę, że ta gwarancja nie jest zasadna w określonych przypadkach:

- Jeśli pompa filtrująca Krystal Clear® podlega zaniedbaniu, nieprawidłowemu użyciu lub zastosowaniu, wypadkowi, niewłaściwej obsłudze, niewłaściwemu podłączeniu do prądu w niezgodzie z instrukcją obsługi, niewłaściwej konserwacji lub przechowywaniu;
- Jeśli pompa filtrująca Krystal Clear® podlegają uszkodzeniu przez okoliczności niezależne od Intexu, w tym, ale nie ograniczając się do innych zewnętrznych sił środowiskowych, zużycia i uszkodzeń spowodowanych przez ekspozycję na ogień, powódź, zamrażanie, deszcz;
- Części i komponentów nie sprzedawanych przez Intex; i / lub
- Nieautoryzowane modyfikacje, naprawy lub demontaż pompa filtrująca Krystal Clear® przez osoby inne niż personel serwisowy Intexu.

Wszystkie koszty związane z utratą wody basenowej, substancji chemicznych lub zniszczeniami przez wodę nie są objęte gwarancją. Uszkodzenia ciała lub przedmiotów wartościowych również nie są objęte gwarancją.

Przeczytaj uważnie instrukcję obsługi i przestrzegaj wszystkich poleceń dotyczących obsługi i konserwacji twojego pompa filtrująca Krystal Clear®. Zawsze sprawdź swój sprzęt przed użyciem. Twoja gwarancja może być nieważna jeżeli instrukcje nie są przestrzegane.

ZACHOWAJ NINIEJSZĄ INSTRUKCJĘ

Strona 12