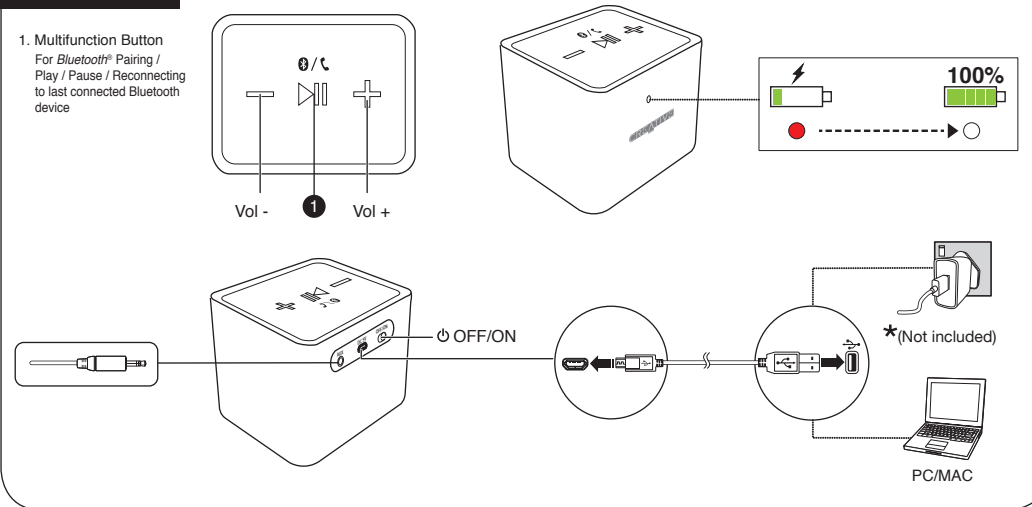
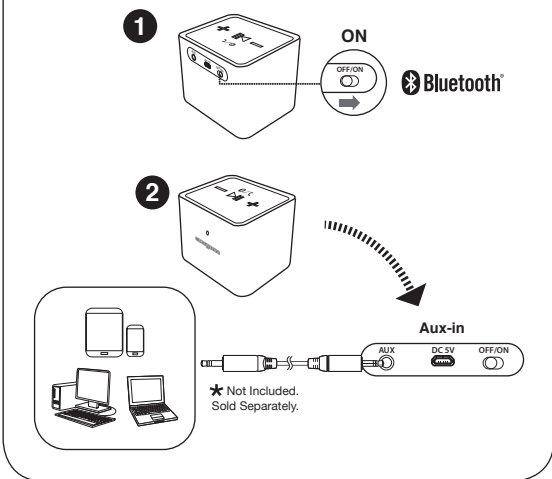


Overview

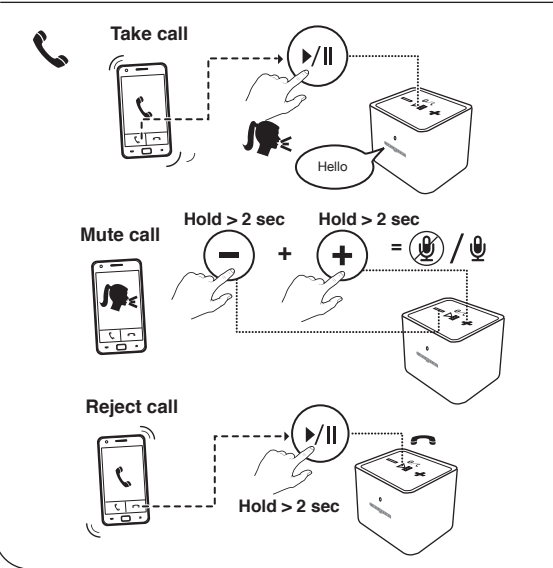
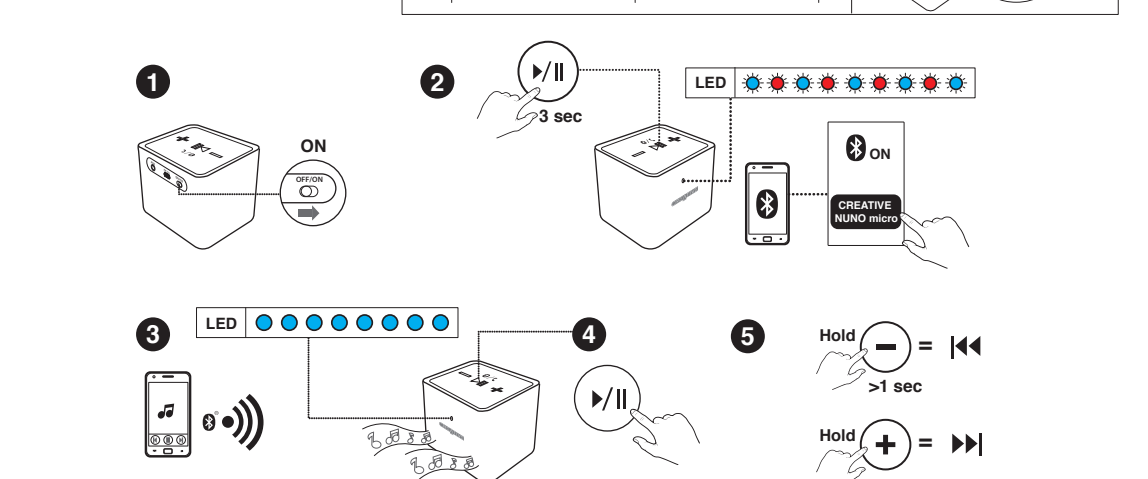
1. Multifunction Button
For Bluetooth® Pairing / Play / Pause / Reconnecting to last connected Bluetooth device



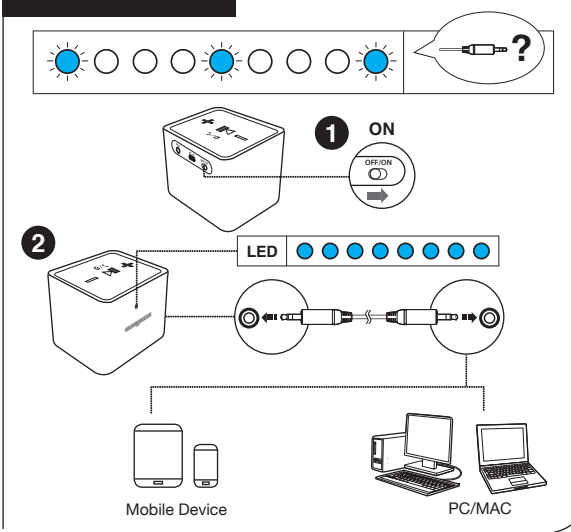
Source Selection



Source: Bluetooth



Source: Aux-in



EN | Technical Specifications

Bluetooth® Version: Bluetooth 2.1 + EDR
Operating Frequency: 2402 – 2480 MHz
Operating Range: Up to 10 meters, measured in open space. Walls and structures may affect range of device.
Supported Bluetooth Profiles: A2DP (Wireless Stereo Bluetooth), AVRCP (Bluetooth Remote Control), HFP (Handsfree profile)
Supported Codes: SBC
Lithium Ion Battery: 3.7V 500mAh (1.85Wh)
Input: 5V 500mA
Battery Saving Mode: The speaker automatically powers down when there is no Bluetooth connection or no audio cable attached for more than 10 minutes.
Operating Temperature Range: 0°C – 45°C
Note: Compliance markings are located on the bottom of this product.
*** Not Included. Sold Separately.**

Other Information

For the latest, online version of this guide, DoC and supplementary documentation such as safety and regulatory information for this product, please visit creative.com/support/nunomicro
Detailed instructions on removal of integrated battery can be found at Quickstart User Guide / Safety and Regulatory Information (creative.com/support/nunomicro), these instructions are meant strictly for independently qualified professionals.

Notice for Singapore

Complies with
IMDA Standards
DA 107311

FR | Caractéristiques Techniques

Versión Bluetooth: Bluetooth 2.1 + EDR
Fréquence de Fonctionnement: 2402 – 2480 MHz
Portée de Fonctionnement: Jusqu'à 10 mètres, mesurés dans un espace ouvert. Les murs et les structures peuvent influencer sur la portée du périphérique.
Profils Bluetooth Pris en Charge: A2DP (Bluetooth stéréo sans fil), AVRCP (télécommande Bluetooth), HFP (profil vivavoce)
Codex Pris en Charge: SBC
Batterie Lithium-ion: 3,7 V 500mAh (1.85Wh)
Entrée: 5V 500mA
Économie d'énergie: Le haut-parleur se met automatiquement hors tension s'il n'existe aucune connexion Bluetooth ou si aucun câble audio n'est raccordé pendant plus de 10 minutes.
Températures de Fonctionnement du Périphérique: 0°C – 45°C
Remarque : le marquage de conformité est situé sur la partie inférieure de ce produit.
*** Non inclus. Vendu séparément.**

Autres Informations

Pour la version en ligne à jour de ce guide, DoC et d'autres documents sur ce produit, concernant notamment la sécurité et la réglementation, consultez le site creative.com/support/nunomicro
Des instructions détaillées sur le démontage de la batterie intégrée peuvent être trouvées à Guide de démarrage rapide / Informations sur la sécurité et la réglementation (creative.com/support/nunomicro), ces instructions sont strictement destinées à des professionnels indépendants qualifiés.

DE | Technische Daten

Bluetooth Version: Bluetooth 2.1 + EDR
Driftsfrequenz: 2402 – 2480 MHz
Reichweite: Bis zu 10 m, im Freien gemessen. Wände und feste Strukturen können die Reichweite des Geräts vermindern.
Unterstützte Bluetooth Profile: A2DP (kabellose Stereosignallübertragung via Bluetooth), AVRCP (Fernsteuerung via Bluetooth), HFP (Freisprechprofil)
Unterstützter Codec: SBC
Lithium-Ionen-Batterie: 3,7 V 500 mAh (1.85 Wh)
Eingang: 5V 500mA
Batteriesparung: Der Lautsprecher wird automatisch ausgeschaltet, wenn länger als 10 Minuten keine Bluetooth-Verbindung besteht oder kein Audiokabel angeschlossen ist.
Betriebstemperaturbereich des Gerätes: 0°C – 45°C
Hinweis: Compliance-Markierungen befinden sich auf der Unterseite des Produkts.
*** Nicht enthalten. Separat erhältlich.**

Weitere Informationen

Die neueste Online-Version dieses Handbuchs sowie Zusatzinformationen zu diesem Produkt (z. B. Sicherheitshinweise und Informationen zu gesetzlichen Bestimmungen, DoC) finden Sie unter creative.com/support/nunomicro
Eine detaillierte Anleitung zum Ausbau des integrierten Akkus finden Sie unter Kurzanleitung Benutzerhandbuch / Sicherheits- und rechtliche Hinweise (creative.com/support/nunomicro), diese Anleitung richtet sich ausschließlich an unabhängige, qualifizierte Techniker.

IT | Specifiche Tecniche

Versión Bluetooth: Bluetooth 2.1 + EDR
Frequenza Operativa: 2402 – 2480 MHz
Portata Operativa: Fino a 10 metri; misurazione eseguita in spazi aperti. Muri e altre strutture possono ridurre la portata del dispositivo.
Profili Bluetooth Supportati: A2DP (Bluetooth wireless stereo), AVRCP (telecomando Bluetooth), HFP (profilo vivavoce)
Codec Supportato: SBC
Batteria Agli Ioni di Litio: 3,7v 500mAh (1.85Wh)
Ingresso: 5V 500mA
Risparmio di Carica della Batteria: L'altoparlante si spegnerà automaticamente in caso di assenza di connessione Bluetooth o se per più di 10 minuti non è stato collegato alcun cavo audio.
Gamma Temperature di Funzionamento del Dispositivo: 0°C – 45°C
Nota: I simboli di conformità si trovano sul fondo del prodotto.
*** Non incluso. In vendita separatamente.**

Ulteriori Informazioni

Per la versione online più recente della presente guida, DoC e per la documentazione supplementare per questo prodotto, quali informazioni sulla sicurezza e di carattere regolamentare, visitare il sito Web creative.com/support/nunomicro
Istruzioni dettagliate sulla rimozione della batteria integrata possono essere trovate su Guida Rapida Utente / Informazioni su sicurezza e normative (creative.com/support/nunomicro). Le presenti istruzioni sono rivolte esclusivamente a professionisti qualificati.

ES | Especificaciones Técnicas

Versión Bluetooth: Bluetooth 2.1 + EDR
Driftsfrequenz: 2402 – 2480 MHz
Alcance Operativo: Hasta diez metros en espacios abiertos. Las paredes o estructuras pueden afectar al radio de funcionamiento del dispositivo.
Perfiles Bluetooth Admitidos: A2DP (Bluetooth estéreo inalámbrico), AVRCP (Control remoto para Bluetooth), HFP (Perfil de manos libres)
Códex Admitidos: SBC
Batería de iones de litio: 3,7 V, 500 mAh (1.85 Wh)
Entrada: 5V 500mA
Ahorro de Batería: El altavoz se apaga automáticamente cuando no hay conexión Bluetooth o no hay ningún cable de sonido conectado durante más de 10 minutos.
Rango de Temperatura Operativa del Dispositivo: 0°C – 45°C
Nota: La calificación sobre cumplimiento se encuentra en la parte inferior de este producto.
*** No se incluye. Se vende por separado.**

Otra Información

Para consultar la versión en línea más reciente de esta guía, DoC y documentación suplementaria como información sobre normativa y seguridad de este producto, visita creative.com/support/nunomicro
Instrucciones detalladas sobre la remoción de la batería integrada pueden ser encontradas en Snabbstartsguide / Säkerhets- och reglerhets-hinweise (creative.com/support/nunomicro), estas instrucciones se destinan exclusivamente a profesionales de calificados de forma independiente.

NL | Technische Specificaties

Bluetooth Versie: Bluetooth 2.1 + EDR
Werkingsfrequentie: 2402 – 2480 MHz
Werkingsbereik: Tot 10 meter, gemeten in open ruimte. Muren en objecten kunnen het bereik van het apparaat beïnvloeden.
Ondersteunde Bluetooth Profielen: A2DP (draadloos stereo Bluetooth), AVRCP (Bluetooth afstandsbediening), HFP (Handenvrij profiel)
Ondersteunde Codec: SBC
Lithiumion Batterij: 3,7v 500mAh (1.85Wh)
Ingang: 5V 500mA
Batterijbesparing: De luidspreker gaat automatisch uit als er geen Bluetooth-verbinding is of geen audiokabel is aangesloten gedurende meer dan 10 minuten.
Werkingstemperatuur van Het Apparaat: 0°C – 45°C
Opmerking: Nalevingsaanduidingen zijn aan de onderkant van het product te vinden.
*** Niet meegeleverd. Los verkrijgbaar.**

Overige Informatie

Voor de meest recente versie van deze handleiding, DoC en aanvullende documentatie, zoals informatie over veiligheid en regelgeving voor dit product, gaat u naar creative.com/support/nunomicro
Gedetailleerde instructies voor het verwijderen van de geïntegreerde batterij zijn beschikbaar op Snelstartgids / Veiligheidsinformatie en voorschriften (creative.com/support/nunomicro). Deze instructies alleen bedoeld voor gekwalificeerde technici.

EN Hereby, Creative Labs Pte. Ltd. declares the Bluetooth Speaker, model no. MF8265 is in compliance with Directive 2014/53/EU. The full text of the EU declaration of conformity is available at <http://www.creative.com/EUDoC>

FR Par la présente, Creative Labs Pte. Ltd. déclare ce Enceinte Bluetooth que le modèle n° MF8265 est conforme à la Directive 2014/53/EU. L'intégralité du texte de la déclaration de conformité européenne est disponible sur <http://www.creative.com/EUDoC>

DE Hiermit erklärt Creative Labs Pte. Ltd., dass Bluetooth-Lautsprecher, Modellnr. MF8265 der Richtlinie 2014/53/EU entspricht. Der vollständige Text der EU-Konformitätserklärung ist unter <http://www.creative.com/EUDoC> verfügbar.

ES Por el presente, Creative Labs Pte. Ltd. declara que el Altavoz Bluetooth, modelo n° MF8265 cumple con lo establecido en la Directiva 2014/53/UE. El texto completo de la declaración de conformidad de la UE está disponible en <http://www.creative.com/EUDoC>

IT Creative Labs Pte. Ltd. dichiara che l'altoparlante Bluetooth, modello n. MF8265 è conforme alla Direttiva 2014/53/UE. Il testo completo della dichiarazione di conformità UE è disponibile su <http://www.creative.com/EUDoC>

NL Creative Labs Pte. Ltd. verklaart hierbij dat het Bluetooth luidspreker, modelnummer MF8265 in overeenstemming is met Richtlijn 2014/53/EU. De volledige tekst van de EU-verklaring van overeenstemming is beschikbaar op <http://www.creative.com/EUDoC>

PT Através do presente documento, a Creative Labs Pte. Ltd. declara que Coluna Bluetooth, modelo n.º MF8265 está em conformidade com a Diretiva 2014/53/UE. O texto completo da declaração de conformidade da UE está disponível em <http://www.creative.com/EUDoC>

SK Hermed erklærer Creative Labs Pte. Ltd., at Bluetooth-højttaler, model nr. MF8265 overholder direktivet 2014/53/EU. Den fulde tekst i EU-erklæringen om konformitet er tilgængelig på <http://www.creative.com/EUDoC>

SV Härmed förklarar Creative Labs Pte. Ltd. Bluetooth-högtalare, att modell nr. MF8265 uppfyller direktiv 2014/53/EU. Den fullständiga texten av EU-deklaration om överensstämmelse finns på <http://www.creative.com/EUDoC>

NO Creative Labs Pte. Ltd. erklærer herved den Bluetooth-høytaler, at modell nr. MF8265 er i samsvar med direktiv 2014/53/EU. Den fullstendige teksten til EU-samsvarserklæringen er tilgjengelig på <http://www.creative.com/EUDoC>

R Creative Labs Pte. Ltd. täten ilmoittaa, että Bluetooth-kaiutin, malli nro MF8265 täyttää direktiivin 2014/53/EY vaatimukset. Koko EY-vaatimustenmukaisuusvakuutus on saatavilla osoitteessa <http://www.creative.com/EUDoC>.

EL Με το παρόν, η Creative Labs Pte. Ltd. δηλώνει ότι το προϊόν Bluetooth Ηχείο, μοντέλο με αριθμό MF8265 συμμορφώνεται με την Οδηγία Directive 2014/53/EU. Μπορείτε να βρείτε το πλήρες κείμενο για τη δήλωση της ΕΕ σχετικά με τη συμμόρφωση στο <http://www.creative.com/EUDoC>

PL Spółka Creative Labs Pte. Ltd. niniejszym oświadcza, że Głośnik Bluetooth, model MF8265 jest zgodny z dyrektywą 2014/53/UE. Z pełnym tekstem deklaracji zgodności UE można zapoznać się pod adresem <http://www.creative.com/EUDoC>

SK Spoločnosť Creative Labs Pte. Ltd. týmto vyhlasuje, že Reproduktor Bluetooth, č. modelu MF8265, je v súlade so smernicou č. 2014/53/UE. Úplné znenie vyhlásenia o zhode EU je k dispozícii na lokalite <http://www.creative.com/EUDoC>

CZ Společnost Creative Labs Pte. Ltd. tímto prohlašuje, že výrobek Reproduktor Bluetooth, model č. MF8265 vyhovuje směrnici 2014/53/EU. Úplné znění EU prohlášení o shodě je k dispozici na <http://www.creative.com/EUDoC>

HU A Creative Labs Pte. Ltd. ezúton kijelenti, hogy a(z) Bluetooth hangszóró termék, modellszáma MF8265, megfelel a 2014/53/EU irányelvben foglalt követelményeknek. Az EU megfeleléségi nyilatkozat teljes szövege elérhető a következő címen: <http://www.creative.com/EUDoC>

RU Настоящим документом Creative Labs Pte. Ltd. заявляет, что Динамик с подключением по Bluetooth, модель № MF8265 полностью соответствует Директиве 2014/53/ЕС. Полный текст Декларации о соответствии требованиям ЕС доступен на сайте <http://www.creative.com/EUDoC>

LT „Creative Labs Pte. Ltd.“ pareiškia, kad „Bluetooth“ garsiakalbis, modelio Nr. MF8265, atitinka Direktyvos 2014/53/ES reikalavimus. Visa ES atitikties deklaracija yra pateikta <http://www.creative.com/EUDoC>

