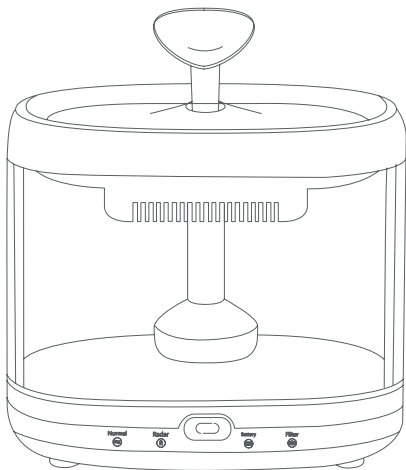
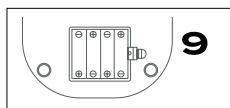
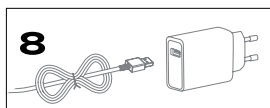
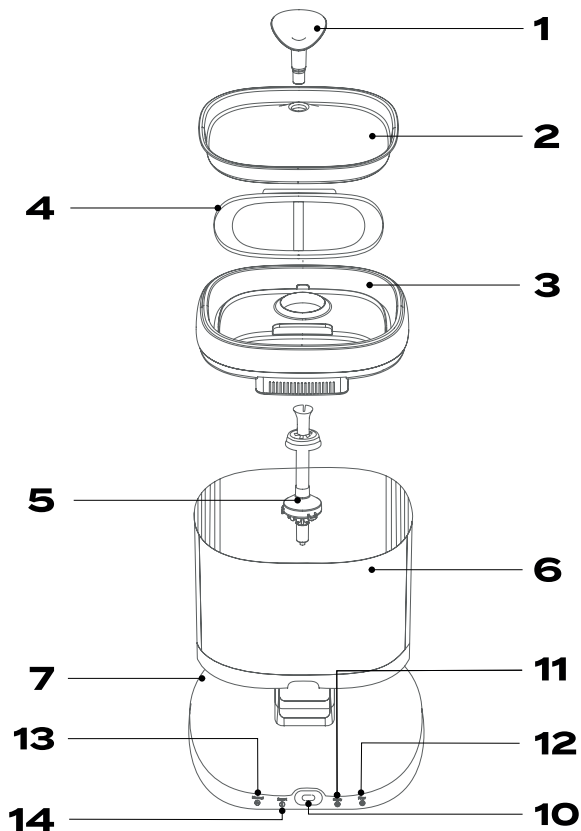

peluvio

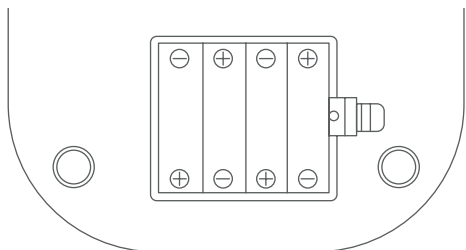
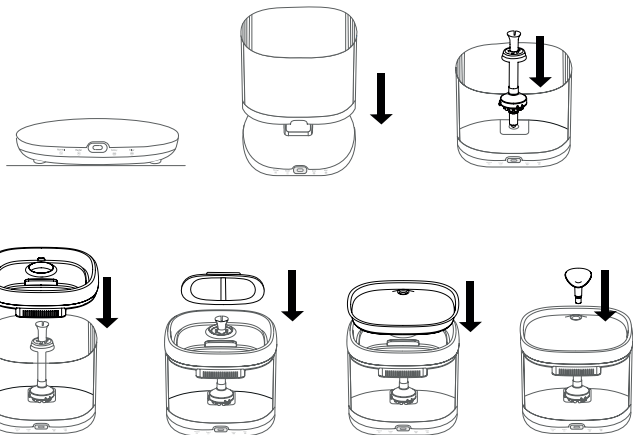
Rillan

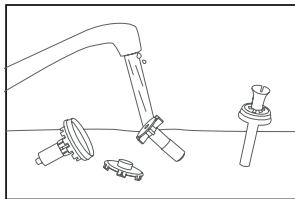
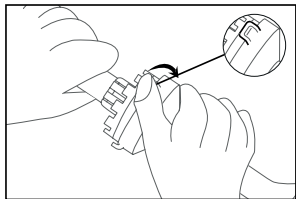
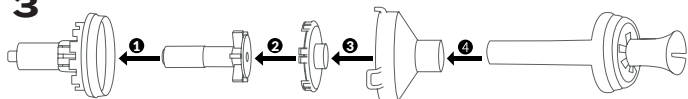


EN | DE | PL | IT | FR | ES | NL | CS | RO | SE | PT | GR

User manual | Instrukcja obsługi | Bedienungsanleitung | Manuale d'uso |
Manuel de l'Utilisateur | Manual de usuario | Handleiding | Návod k obsluze |
Manual utilizare | Bruksanvisning | Manual de instruções | Οδηγίες χρήσης

A

1**2**

3

Drogi Kliencie!

Jeśli masz jakiegokolwiek uwagi lub pytania do zakupionego produktu, skontaktuj się z nami:

support@peluvio.com

Producent:

BrandLine Group Sp. z o. o.

A. Kręglewskiego 1, 61-248 Poznań, Polska

WAŻNE INFORMACJE

1. Urządzenie to może być używane przez dzieci w wieku od 8 lat oraz osoby o ograniczonych zdolnościach fizycznych, sensorycznych lub umysłowych lub osoby nieposiadające doświadczenia i wiedzy, pod warunkiem że są one nadzorowane lub otrzymały instrukcje dotyczące bezpiecznego użytkowania urządzenia i rozumieją związane z tym zagrożenia.
2. Dzieci nie powinny bawić się urządzeniem. Należy nadzorować dzieci, aby nie bawiły się w jego pobliżu.
3. Czyszczenie i konserwacja nie powinny być wykonywane przez dzieci bez nadzoru.
4. Produkt należy zasilac wyłącznie zasilaczem dołączonym do zestawu. Nie używaj innych akcesoriów ani części spoza kompletu.
5. Nigdy nie zanurzaj bazy w wodzie – grozi to porażeniem prądem i uszkodzeniem komponentów elektronicznych.
6. Nie stawiaj żadnych przedmiotów na urządzeniu – pracuje ono automatycznie. Utrzymuj czystość wokół urządzenia. Opakowania foliowe trzymaj poza zasięgiem dzieci i zwierząt – mogą stanowić zagrożenie uduszenia.
7. Stawiaj urządzenie na stabilnej, równej powierzchni.
8. Przed dłuższą nieobecnością wymień baterie na nowe.
9. Nie wkładaj do wnętrza urządzenia żadnych ciał obcych.
10. Korzystaj wyłącznie z akcesoriów zalecanych przez producenta.
11. Nie odłączaj wtyczki, ciągnąc za kabel.
12. Nie używaj urządzenia, jeśli przewód lub wtyczka są uszkodzone.
13. Odłącz zasilanie, gdy urządzenie nie jest używane, przed wymianą części, przed czyszczeniem oraz w wypadku zawilgocenia wtyczki.
14. Nie używaj urządzenia w celach innych niż przewidziane.
15. Nigdy nie zanurzaj przewodu zasilającego w wodzie.
16. Nie uruchamiaj urządzenia, jeśli przewód zasilający jest mokry.
17. Zadbaj, aby przewód zasilający nie przebiegał w miejscach uczęszczanych – zmniejszysz ryzyko potknięcia.
18. Nie umieszczaj urządzenia w bezpośrednim świetle słonecznym, aby uniknąć przyspieszonego starzenia się materiałów i pogorszenia jakości wody.
19. Podczas korzystania z trybu radarowego urządzenie należy ustawić z dala od przeszkód, nadajników WIFI i innych urządzeń elektrycznych, aby uniknąć zakłóceń w pracy czujnika.

OSTRZEŻENIA DLA BATERII

1. W produkcie używaj tylko baterii typu AA 1,5V.
2. Nie wolno używać akumulatorów.
3. Baterii jednorazowego użytku nie można ładować.
4. Nie należy wkładać różnych typów baterii lub nowych i używanych baterii jednocześnie. Nie należy używać modyfikowanych oraz uszkodzonych baterii.
5. Wymieniaj lub wkładaj baterie do komory zgodnie z biegunowością (+ oraz -) i oznaczeniami wewnątrz komory na baterie (rys. 1).
6. Wyczerpane baterie należy wyjąć z urządzenia. Wyczerpane baterie bez możliwości ładowania należy poddać odpowiedniej utylizacji.
7. Jeśli urządzenie nie jest używane przez dłuższy czas, wyjmij wszystkie baterie.
8. Zacisków zasilania nie należy zwierać. Bateria i zaciski mogą być zwarte przez metalowe przedmioty.
9. **OSTRZEŻENIE:** Urządzenie należy przechowywać z dala od dzieci. Połączenie baterii może prowadzić do oparzeń chemicznych, perforacji tkanek miękkich oraz śmierci. Poważne oparzenia mogą wystąpić w ciągu 2 godzin od połączenia. Natychmiast wezwij pomoc medyczną.
10. W przypadku wycieku baterii AA należy unikać bezpośredniego kontaktu ze skórą, używać rękawic ochronnych i ostrożnie usunąć baterię oraz oczyścić powierzchnię suchą ściereczką. Jeżeli urządzenie nie działa poprawnie, skontaktuj się z serwisem.
11. Baterie powinny być wymieniane tylko pod nadzorem dorosłych.



Uwaga! Urządzenia nie można myć w zmywarce.

LISTA CZĘŚCI (RYS. A)

- | | |
|----------------------------------|-------------------------------|
| 1. Wylot wody | Panel kontrolny |
| 2. Miska do picia | 10. Przycisk funkcyjny |
| 3. Taca filtra | 11. Bateria |
| 4. 2 wkłady filtrujące | 12. Filtr |
| 5. Pompa wody | 13. Tryb normalny |
| 6. Zbiornik na wodę | 14. Radar |
| 7. Podstawa z panelem kontrolnym | |
| 8. Przewód USB z zasilaczem | |
| 9. Miejsce na baterie | |

WYMIANA I DEMONTAŻ BATERII (RYS. 1)

1. Aby wymienić lub zdemontować baterie, otwórz komorę na baterie za pomocą śrubokrętu krzyżakowego.
2. Umieść w komorze 4 baterie typu AA 1,5V, zwróć uwagę na prawidłową polaryzację baterii (+ oraz -) - patrz rys. 1.

3. W celu demontażu baterii wyjmij je z otwartej komory.
4. Zamknij komorę i dokręć śrubę.

Produkt nie zawiera baterii i śrubokrętu w zestawie.

MONTAŻ (RYS. 2)

1. Umieść podstawę (7, rys. A) na płaskiej, stabilnej powierzchni.
2. Napełnij zbiornik wodą i umieść na podstawie.
3. Zainstaluj pompę wewnątrz rowka w zbiorniku na wodę.
4. Umieść tacę filtra na górze zbiornika na wodę i upewnij się, że rurka łącząca dokładnie wchodzi w otwór tacy filtra.
5. Zainstaluj wkład filtracyjny na tacy filtra.
6. Zamontuj miskę do picia na tacy filtra.
7. Zainstaluj wylot wody w otworze rurki wodnej.
8. Podłącz urządzenie do kontaktu lub włóż baterie do urządzenia (patrz krok "wymiana baterii").

PANEL KONTROLNY

Przycisk funkcyjny (10, rys. A)

- Krótkie naciśnięcie – uruchomienie fontanny lub zmiana trybu pracy.
- Podwójne kliknięcie – reset wskaźnika filtra.
- Przytrzymanie 3 sekundy – włączenie urządzenia.
- Jeśli pompa zostanie podniesiona na dłużej niż 50 sekund podczas pracy fontanny, urządzenie automatycznie przejdzie w tryb czuwania. Aby ponownie uruchomić, naciśnij przycisk funkcyjny – fontanna wróci do „trybu normalnego”.

Lampka baterii (11, rys. A)

- Zielone światło: urządzenie działa w trybie zasilania bateryjnego. Pompa pracuje przez około 15 sekund, aby filtrować i podawać wodę co 20 minut, utrzymując codzienne zapotrzebowanie na wodę w trybie awaryjnym.
- Zielone światło miga: poziom naładowania baterii jest niski – należy ją naładować lub wymienić.

Lampka filtra (12, rys. A)

- Czerwone światło: filtr jest zużyty – wymień go.
- Czerwone światło miga: poziom wody jest zbyt niski lub pompa została podniesiona – zamontuj ją ponownie.

TRYBY PRACY (11, 13, 14, RYS. A)

Tryb pracy	Źródło zasilania	Zalecany czas wymiany filtra	Warunki pracy
Tryb awaryjny	Zasilanie bateryjne	Max. 30 dni	Urządzenie pracuje przez około 15 sekund, co 20 minut, j.w.
Tryb normalny	Zasilacz sieciowy	Max. 30 dni	Fontanna pracuje w trybie ciągłego obiegu wody.

Tryb pracy	Źródło zasilania	Zalecany czas wymiany filtra	Warunki pracy
Radar	Zasilacz sieciowy	Max. 30 dni	Po wykryciu obecności zwierzęcia urządzenie pracuje przez około 2 minuty, a następnie zatrzymuje się na około 20 sekund.

CZYSZCZENIE I KONSERWACJA

Nie używaj środków chemicznych ani detergentów do czyszczenia urządzenia. Podstawa fontanny i zasilacz nie mogą być zanurzone ani płukane wodą.

1. Odłącz pompę wody od zasilania oraz wyciągnij baterie, jeżeli znajdują się w urządzeniu.
2. Rozłącz elementy pompy (rys. 3).
3. Umyj wszystkie elementy w ciepłej wodzie, używając szczoteczki lub patyczka higienicznego.
4. Wysusz elementy i złóż pompę z powrotem.
5. Wymień filtr co 2–4 tygodnie.
6. W celu utrzymania odpowiedniej jakości wody wymieniaj ją maksymalnie co 7 dni, jednocześnie myjąc wszystkie elementy urządzenia.

UŻYTKOWANIE I WYMIANA FILTRA

- Przed użyciem zanurz i przepłucz wkład filtracyjny w wodzie przez 5–10 minut.
- Dla zdrowia zwierząt regularnie wymieniaj wkład filtracyjny zgodnie z sygnałem świetlnym ostrzegawczym.
- Jeśli w wodzie pojawi się odrobina czarnego proszku, jest to węgiel aktywny z bawełnianego filtra, który unosi się wraz z przepływem wody – to normalne zjawisko.

ROZWIĄZYWANIE PROBLEMÓW

Problem	Przyczyna
Brak przepływu wody	<ul style="list-style-type: none"> • Brak zasilania. • Pompa nie jest prawidłowo podłączona. • Zbiornik jest pusty.
Przepływ wody jest słaby	<ul style="list-style-type: none"> • Pompa zabrudzona. • Filtr zatknięty osadami. • Niski poziom wody.
Urządzenie nie reaguje na przycisk	<ul style="list-style-type: none"> • Długi czas nieużywania. • Błąd systemu sterowania. • Przytrzymaj przycisk przez 3 sekundy, aby zresetować i ponownie uruchomić.

Problem	Przyczyna
Hałas podczas pracy	<ul style="list-style-type: none"> • Pompa pracuje bez wody lub z jej małą ilością. • Osad w pompie – wyczyść pompę.
Nie działa tryb radarowy	<ul style="list-style-type: none"> • Zwierzę za daleko od czujnika. Zwierzę powinno być do około 50 cm od urządzenia. • Zakłócenie sygnału.
Nieświecąca lampki	<ul style="list-style-type: none"> • Brak zasilania. • Uszkodzone urządzenie - skontaktuj się z serwisem.

Zdjęcia mają charakter poglądowy, rzeczywisty wygląd produktów może różnić się od prezentowanego na zdjęciach.

IT

Gentile Cliente!

Se avete commenti o domande sul prodotto acquistato, non esitate a contattarci:

support@peluvio.com

Produttore:

BrandLine Group Sp. z o.o.

A. Kręglewskiego 1, 61-248 Poznań, Polonia

INFORMAZIONI IMPORTANTI

1. Questo apparecchio può essere utilizzato da bambini a partire da 8 anni e da persone con capacità fisiche, sensoriali o mentali ridotte oppure prive di esperienza e conoscenze, a condizione che siano sorvegliate o che abbiano ricevuto istruzioni sull'uso sicuro dell'apparecchio e comprendano i pericoli connessi.
2. I bambini non devono giocare con l'apparecchio. Sorvegliate i bambini affinché non giochino nelle sue vicinanze.
3. La pulizia e la manutenzione non devono essere effettuate dai bambini senza supervisione.
4. Alimentare il prodotto esclusivamente con l'alimentatore in dotazione. Non utilizzare altri accessori o parti non incluse nel set.
5. Non immergere mai la base in acqua: rischio di scosse elettriche e di danneggiamento dei componenti elettronici.
6. Non appoggiare alcun oggetto sull'apparecchio: funziona automaticamente. Mantenere pulita l'area intorno all'apparecchio. Tenere gli imballaggi in plastica fuori dalla portata di bambini e animali: pericolo di soffocamento.
7. Posizionare l'apparecchio su una superficie stabile e piana.
8. Prima di lunghi periodi di inutilizzo, sostituire le batterie con altre nuove.
9. Non inserire corpi estranei all'interno dell'apparecchio.
10. Utilizzare esclusivamente accessori raccomandati dal produttore.



EN: The product complies with the requirements of European Union directives. In accordance with Directive 2012/19/EU, this product is subject to separate collection. The product should not be disposed of with municipal waste as it may pose a risk to the environment and human health. Return the used product to the recycling centre for electrical and electronic equipment.

DE: Das Produkt entspricht den Anforderungen der entsprechenden Richtlinien der Europäischen Union. Gemäß Richtlinie 2012/19/EU unterliegt dieses Produkt der getrennten Sammlung. Das Produkt darf nicht zusammen mit Hausmüll entsorgt werden, da es eine Gefahr für die Umwelt und die menschliche Gesundheit darstellen kann. Das gebrauchte Produkt soll der Recyclinganlage von elektrischen und elektronischen Geräten zugeführt werden.

PL: Produkt zgodny z wymaganiami dyrektyw Unii Europejskiej. Zgodnie z Dyrektywą 2012/19/UE, niniejszy produkt podlega zbiórce selektywnej. Produktu nie należy wyrzucać wraz z odpadami komunalnymi, gdyż może stanowić on zagrożenie dla środowiska i zdrowia ludzi. Zużyty produkt należy oddać do punktu recyklingu urządzeń elektrycznych i elektronicznych.

IT: Il prodotto è conforme ai requisiti delle direttive dell'Unione Europea. In conformità con la direttiva 2012/19/UE, questo prodotto è soggetto a raccolta differenziata. Il prodotto non deve essere smaltito con i rifiuti urbani, in quanto potrebbe rappresentare un rischio per l'ambiente e la salute umana. Il prodotto esausto deve essere restituito ad un punto di riciclaggio per apparecchiature elettriche ed elettroniche.

FR : Le produit est conforme aux exigences des directives de l'Union européenne. Conformément à la directive 2012/19/UE, ce produit est soumis à une collecte séparée. Le produit ne doit pas être éliminé avec les déchets municipaux, car il peut constituer une menace pour l'environnement et la santé humaine. Veuillez retourner votre ancien produit à un centre de recyclage des équipements électriques et électroniques.

ES: El producto cumple con los requisitos de las directivas de la Unión Europea. De acuerdo con la Directiva 2012/19/UE, este producto está sujeto a una recogida separada. El producto no debe eliminarse junto con los residuos municipales, ya que puede suponer un riesgo para el medio ambiente y la salud humana. El producto usado debe devolverse al punto de reciclaje de equipos eléctricos y electrónicos.

NL: Het product voldoet aan de vereisten van de toepasselijke Europese richtlijnen. In overeenstemming met Richtlijn 2012/19/EU moet dit product gescheiden worden ingezameld. Het product mag niet met normaal en huishoudelijk afval worden afgevoerd omdat het risico voor de gezondheid van mens of voor het milieu kan vormen. Het afgedankte product moet worden ingeleverd bij een inzamelpunt voor elektrische en elektronische apparaten.

CS: Výrobek vyhovuje požadavkům směrnici Evropské unie. V souladu se směrnicí 2012/19/EU podléhá tento výrobek tříděnému sběru. Výrobek nevyhazujte s komunálním odpadem, protože může představovat hrozbu pro životní prostředí a lidské zdraví. Použitý výrobek odevzdejte na sběrné místo pro recyklaci elektrických a elektronických zařízení.

RO: Produsul respectă cerințele directivelor Uniunii Europene. În conformitate cu Directiva 2012/19/UE, acest produs face obiectul colectării selective. Produsul nu trebuie eliminat cu deșeurile municipale, deoarece poate prezenta un risc pentru mediu și sănătatea umană. Produsul utilizat trebuie returnat la punctul de reciclare a echipamentelor electrice și electronice.

SE: Produkten uppfyller kraven enligt Europeiska unionens direktiv. Enligt direktivet 2012/19/EU ska produkten källsorteras. Produkten får inte kastas tillsammans med kommunalt avfall eftersom den kan vara farlig för miljön och människor. Förbrukad produkt ska återvinnas som elektrisk och elektronisk utrustning.

PT: Este produto está conforme as exigências das diretivas da União Europeia. Conforme a Diretiva 2012/19/UE, este produto está sujeito a recolha seletiva. O produto não deve ser descartado com os resíduos urbanos, pois pode representar risco ao meio ambiente e à saúde humana. O produto usado deve ser entregue num ponto de reciclagem de equipamentos elétricos e eletrónicos.

GR: Το προϊόν συμμορφώνεται με τις απαιτήσεις των οδηγιών της Ευρωπαϊκής Ένωσης. Σύμφωνα με την Οδηγία 2012/19/ΕΕ, το προϊόν αυτό υπόκειται σε χωριστή συλλογή. Το προϊόν δεν πρέπει να απορρίπτεται μαζί με τα αστικά απόβλητα, καθώς μπορεί να αποτελέσει κίνδυνο για το περιβάλλον και την ανθρώπινη υγεία. Επιστρέψτε το χρησιμοποιημένο προϊόν σε ένα κέντρο ανακύκλωσης ηλεκτρικού και ηλεκτρονικού εξοπλισμού.



PL: Symbol umieszczony na produkcie oznacza, że zastosowane w nim baterie lub akumulatory nie powinny być wyrzucane razem z odpadami komunalnymi. Odpady tego typu należy poddawać odpowiedniej segregacji, zgodnie z obowiązującymi przepisami.

Zużytych baterii i akumulatorów nie wolno wyrzucać do niesortowanych odpadów, gdyż może on stanowić zagrożenie dla środowiska i zdrowia ludzi. Użytkownicy powinni korzystać z dostępnych punktów selektywnej zbiórki, które umożliwiają ich zwrot, recykling i bezpieczną utylizację. Aby uzyskać szczegółowe informacje na temat lokalnych zasad recyklingu baterii i akumulatorów, należy skontaktować się z urzędem miasta, lokalnym zakładem gospodarki odpadami lub wysypiskiem.

EN: The symbol placed on the product indicates that the batteries or accumulators used in it should not be disposed of with household waste. Such waste must be properly sorted in accordance with applicable regulations. Used batteries and accumulators must not be discarded in unsorted waste, as they may pose a risk to the environment and human health. Users should utilize available selective collection points, which enable their return, recycling, and safe disposal. For detailed information on local battery and accumulator recycling regulations, please contact your municipal office, local waste management facility, or landfill.

DE: Das auf dem Produkt angebrachte Symbol weist darauf hin, dass die darin verwendeten Batterien oder Akkumulatoren nicht mit dem Hausmüll entsorgt werden dürfen. Solcher Abfall muss gemäß den geltenden Vorschriften ordnungsgemäß getrennt werden. Gebrauchte Batterien und Akkumulatoren dürfen nicht im unsortierten Abfall entsorgt werden, da sie eine Gefahr für die Umwelt und die menschliche Gesundheit darstellen können. Benutzer sollten die verfügbaren Sammelstellen nutzen, die die Rückgabe, das Recycling und die sichere Entsorgung ermöglichen. Für detaillierte Informationen zu den lokalen Vorschriften für das Recycling von Batterien und Akkumulatoren wenden Sie sich bitte an Ihre Gemeindeverwaltung, das örtliche Abfallwirtschaftsunternehmen oder die Deponie.

IT: Il simbolo presente sul prodotto indica che le batterie o gli accumulatori in esso contenuti non devono essere smaltiti con i rifiuti domestici. Tali rifiuti devono essere opportunamente differenziati secondo le normative vigenti. Le batterie e gli accumulatori esausti non devono essere gettati nei rifiuti indifferenziati, poiché possono costituire un pericolo per l'ambiente e la salute umana. Gli utenti devono utilizzare i punti di raccolta differenziata disponibili, che ne permettono il conferimento, il riciclo e lo smaltimento sicuro. Per informazioni dettagliate sulle norme locali di riciclo di batterie e accumulatori, contattare il proprio comune, l'azienda locale di gestione rifiuti o la discarica.

FR: Le symbole apposé sur le produit indique que les piles ou accumulateurs qu'il contient ne doivent pas être jetés avec les déchets ménagers. Ces déchets doivent être triés conformément à la réglementation en vigueur. Les piles et accumulateurs usagés ne doivent pas être jetés avec les déchets non triés, car ils peuvent représenter un danger pour l'environnement et la santé humaine. Les utilisateurs doivent utiliser les points de collecte sélective disponibles, qui permettent leur retour, leur recyclage et leur élimination en toute sécurité. Pour obtenir des informations détaillées sur les règles locales de recyclage des piles et accumulateurs, veuillez contacter votre mairie, le service local de gestion des déchets ou la déchèterie.

ES: El símbolo colocado en el producto indica que las baterías o acumuladores que contiene no deben desecharse con los residuos domésticos. Estos residuos deben ser clasificados adecuadamente de acuerdo con las normativas vigentes. Las baterías y acumuladores usados no deben desecharse con residuos no clasificados, ya que pueden representar un riesgo para el medio ambiente y la salud humana. Los usuarios deben utilizar los puntos de recogida selectiva disponibles, que permiten su devolución, reciclaje y eliminación segura. Para obtener información detallada sobre las normativas locales de reciclaje de baterías y acumuladores, comuníquese con el ayuntamiento, la empresa local de gestión de residuos o el vertedero.

NL: Het symbool op het product geeft aan dat de batterijen of accu's die erin zitten niet met het huisvuil mogen worden weggegooid. Dergelijk afval moet op de juiste manier worden gescheiden volgens de geldende regelgeving. Gebruikte batterijen en accu's mogen niet bij het ongesorteerde afval worden gegooid, omdat ze schadelijk kunnen zijn voor het milieu en de menselijke gezondheid. Gebruikers dienen gebruik te maken van de beschikbare inzamelpunten voor gescheiden afval, waar ze kunnen worden ingeleverd, gerecycled en veilig verwerkt. Voor gedetailleerde informatie over lokale regels voor batterij- en accurecycling kunt u contact opnemen met uw gemeente, het lokale afvalverwerkingsbedrijf of de stortplaats.

CS: Symbol umístěný na výrobku znamená, že baterie nebo akumulátory v něm použité nesmí být likvidovány spolu s komunálním odpadem. Takový odpad musí být tříděn v souladu s platnými předpisy. Použité baterie a akumulátory nesmí být vyhazovány do netříděného odpadu, protože mohou představovat riziko pro životní prostředí a zdraví lidí. Uživatelé by měli využívat dostupná sběrná místa, která umožňují jejich vrácení, recyklaci a bezpečnou likvidaci. Podrobné informace o místních pravidlech pro recyklaci baterií a akumulátorů vám poskytne městský úřad, místní odpadové hospodářství nebo skládka.

RO: Simbolul afișat pe produs indică faptul că bateriile sau acumulatorii utilizați nu trebuie aruncați împreună cu deșeurile menajere. Aceste deșeuri trebuie sortate corespunzător, conform reglementărilor în vigoare. Bateriile și acumulatorii uzați nu trebuie aruncați la deșeurii nesortate, deoarece pot reprezenta un pericol pentru mediu și sănătatea umană. Utilizatorii trebuie să folosească punctele de colectare selectivă disponibile, care permit returnarea, reciclarea și eliminarea în siguranță. Pentru informații detaliate despre reglementările locale privind reciclarea bateriilor și acumulatorilor, contactați primăria, serviciul local de salubritate sau depozitul de deșeuri.

SE: Symbolen på produkten anger att batterier eller ackumulatorer som används i den inte får kastas tillsammans med hushållsavfall. Sådant avfall måste sorteras korrekt enligt gällande föreskrifter. Förbrukade batterier och ackumulatorer får inte slängas i osorterat avfall, eftersom de kan utgöra en fara för miljön och människors hälsa. Användare bör använda tillgängliga insamlingspunkter som möjliggör återlämning, återvinning och säker bortskaffning. För mer information om lokala regler för återvinning av batterier och ackumulatorer, kontakta din kommun, det lokala avfallsbolaget eller avfallsanläggningen.

PT: O símbolo colocado no produto indica que as baterias ou acumuladores nele utilizados não devem ser descartados juntamente com o lixo doméstico. Este tipo de resíduo deve ser devidamente separado de acordo com a legislação em vigor. As baterias e acumuladores usados não devem ser descartados com resíduos indiferenciados, pois podem representar riscos para o meio ambiente e a saúde humana. Os utilizadores devem recorrer aos pontos de recolha seletiva disponíveis, que permitem a devolução, reciclagem e eliminação segura dos mesmos. Para mais informações sobre as regras locais de reciclagem de baterias e acumuladores, contacte a câmara municipal, a empresa local de gestão de resíduos ou o aterro sanitário.

GR: Το σύμβολο που βρίσκεται στο προϊόν υποδηλώνει ότι οι μπαταρίες ή οι συσσωρευτές που χρησιμοποιούνται σε αυτό δεν πρέπει να απορρίπτονται μαζί με τα οικιακά απορρίμματα. Τα απόβλητα αυτού του τύπου πρέπει να διαχωρίζονται σωστά σύμφωνα με την ισχύουσα νομοθεσία. Οι χρησιμοποιημένες μπαταρίες και συσσωρευτές δεν πρέπει να απορρίπτονται στα μη διαχωρισμένα απορρίμματα, καθώς ενδέχεται να αποτελούν κίνδυνο για το περιβάλλον και την ανθρώπινη υγεία. Οι χρήστες θα πρέπει να χρησιμοποιούν τα διαθέσιμα σημεία συλλογής για την επιστροφή, ανακύκλωση και ασφαλή απόρριψή τους. Για περισσότερες πληροφορίες σχετικά με τους τοπικούς κανόνες ανακύκλωσης μπαταριών και συσσωρευτών, επικοινωνήστε με τον δήμο σας, τον τοπικό φορέα διαχείρισης αποβλήτων ή τον χώρο υγειονομικής ταφής.

Detailed warranty terms available on the website:
Detaillierte Garantiebedingungen verfügbar auf der Website:
Szczegółowe warunki gwarancji dostępne na stronie:
Condizioni dettagliate di garanzia disponibili sul sito:
Conditions détaillées de garantie disponibles sur le site :
Condiciones detalladas de la garantía disponibles en el sitio web:
Gedetailleerde garantievoorwaarden beschikbaar op de website:
Podrobné podmínky záruky jsou k dispozici na webu:
Condițiile detaliate ale garanției sunt disponibile pe site:
Detaljerade garantivillkor finns på webbplatsen:
Condições detalhadas da garantia disponíveis no site:
Αναλυτικοί όροι εγγύησης διαθέσιμοι στην ιστοσελίδα:

www.peluvio.com



FR

**Cet appareil,
ses accessoires
et ses cordons
se recyclent**

À DÉPOSER
EN MAGASIN



OU

À DÉPOSER
EN DÉCHÈTERIE



Points de collecte sur www.quefairedemesdechets.fr
Privilégiez la réparation ou le don de votre appareil !



Together by instinct