

Götze & Jensen



MIKSER RĘCZNY HM350K

Instrukcja obsługi
i warunki gwarancji

WARUNKI BEZPIECZEŃSTWA I ZAGROŻENIA

Nie należy próbować uruchamiać miksera bez zamontowanych końcówek. Bardzo ważne jest, aby nie naruszać i nie ingerować w blokady bezpieczeństwa.

Aby zminimalizować ryzyko zaprószenia ognia, porażenia prądem, pożaru, okaleczenia:

1. Przeczytaj uważnie instrukcję przed rozpoczęciem użytkowania urządzenia.
2. Używaj urządzenia zgodnie z przeznaczeniem opisanym w instrukcji obsługi.
3. Nie używaj substancji żrących lub odświeżaczy w urządzeniu.
4. Urządzenie jest przeznaczone do miksowania i mieszania. Urządzenie nie jest przeznaczone do użytku przemysłowego lub laboratoryjnego.
5. Nie uruchamiaj urządzenia jeżeli ma uszkodzony przewód zasilający lub wtyczkę. Jeżeli przewód zasilający jest uszkodzony, musi zostać wymieniony przez serwis lub osobę do tego uprawnioną, w przeciwnym razie może dojść do porażenia prądem.
6. Do wszelkich napraw urządzenia upoważniony jest wyłącznie serwis producenta.
7. Nie wkładaj zespołu silnika do wody lub innego płynu; nie używaj w łazience lub na zewnątrz pomieszczeń.
8. Przed demontażem końcówek, zaczekaj aż urządzenie zatrzyma się.
9. Nie dotykaj elementów ruchomych w trakcie pracy urządzenia.
10. Przed montażem, demontażem i czyszczeniem zawsze wyjmij przewód przyłączeniowy z gniazda sieciowego.
11. Niniejszy sprzęt może być użytkowany przez dzieci w wieku co najmniej 8 lat i przez osoby o obniżonych możliwościach fizycznych, umysłowych i osoby o braku doświadczenia i znajomości sprzętu, jeżeli zapewniony zostanie nadzór lub instruktaż odnośnie do użytkowania sprzętu w bezpieczny sposób, tak aby związane z tym zagrożenia były zrozumiałe. Dzieci nie powinny bawić się sprzętem. Dzieci bez nadzoru nie powinny wykonywać czyszczenia i konserwacji sprzętu.

12. Trzymaj urządzenie oraz przewód przyłączeniowy z dala od dzieci.
13. Nie odłączaj wtyczki przewodu zasilającego urządzenia, ciągnąc za przewód.
14. Nie wkładaj jednocześnie mieszadła i trzepaka – możesz uszkodzić mikser.

UWAGA:

Przy pierwszym uruchomieniu urządzenia mogą wydobywać się z niego zapachy, jest to naturalne zjawisko, które powinno z czasem ustąpić.

WPROWADZENIE

Dziękujemy za zaufanie, jakim nas Państwo obdarzyli, dokonując zakupu urządzenia marki **Götze & Jensen**. Jesteśmy przekonani, że to bardzo dobrej jakości urządzenie zapewni Państwu dużo radości i satysfakcji z jego użytkowania.

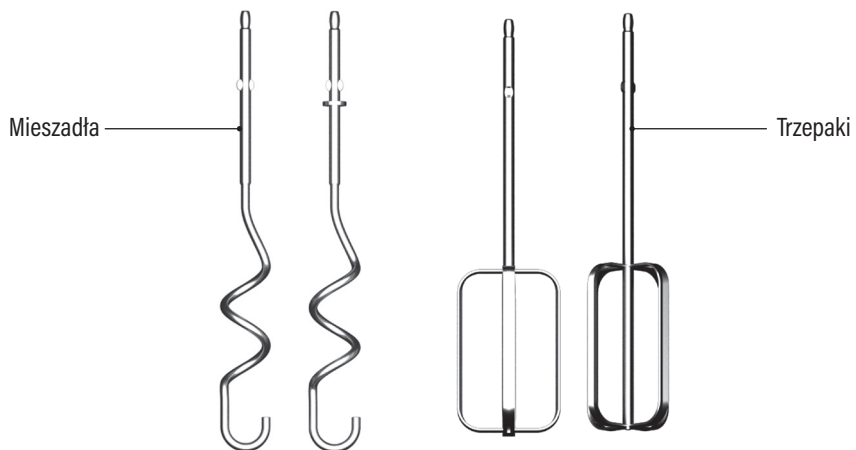
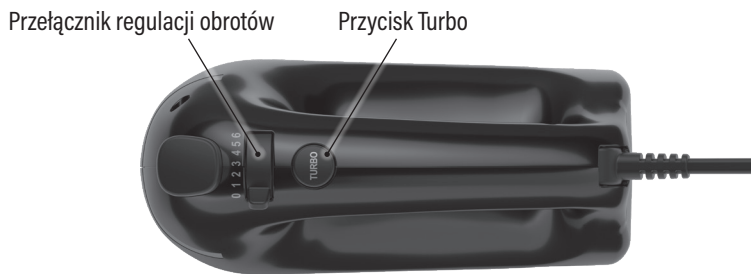
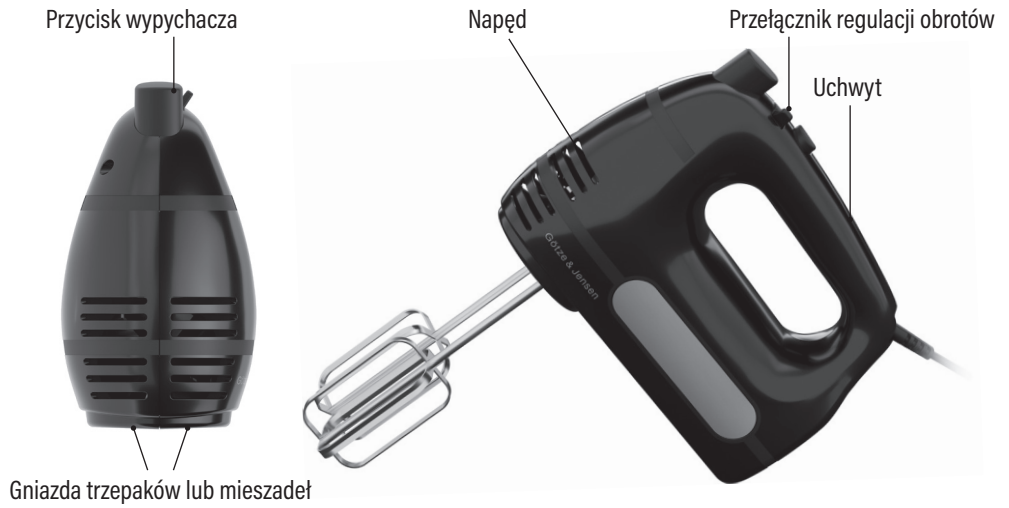
NALEŻY DOKŁADNIE PRZECZYTAĆ INSTRUKCJĘ OBSŁUGI I JEJ PRZESTRZEGAĆ!

To urządzenie jest przeznaczone do użytku domowego lub innego, nie dotyczącego celów komercyjnych. Producent nie ponosi odpowiedzialności za szkody powstałe w wyniku użytkowania niewłaściwego lub niezgodnego z przeznaczeniem.

DANE TECHNICZNE

Model:	HM350K
Zasilanie [V]/Hz:	220–240 ~, 50
Moc [W]:	300

OPIS URZĄDZENIA



INSTALACJA I PIERWSZE URUCHOMIENIE

1. Ustaw przełącznik regulacji obrotów w pozycji „0”.
2. Zamontuj końcówki wkładając je w gniazda trzepaków lub mieszadeł. Jedno z mieszadeł posiada pierścień, który należy zamocować w większym gnieździe. W przypadku trzepaków nie ma znaczenia, w którym gnieździe zostaną zamontowane ponieważ są identyczne.
3. Podłącz wtyczkę przewodu zasilającego do gniazda sieciowego.
4. Umieść mieszadła lub trzepaki w misie z produktami i ustaw żądany poziom obrotów.
5. Po wciśnięciu przycisku TURBO mikser będzie pracować na najwyższych obrotach.
6. Aby zwolnić i wyjąć końcówki z urządzenia wyłącz je ustawiając przełącznik regulacji obrotów w pozycji „0”. Następnie naciśnij przycisk wypychacza.

CZYSZCZENIE

1. Przed czyszczeniem wyjmij wtyczkę przewodu elektrycznego z gniazda sieciowego.
2. Poczekaj, aż urządzenie całkowicie ostygnie.
3. Zdemontuj mieszadła lub trzepaki naciskając przycisk wypychacza.
4. Użyj wilgotnej ściereki lub gąbki do wytarcia obudowy silnika.

UWAGA! NIE ZANURZAJ ZESPOŁU SILNIKA W WODZIE LUB INNEJ CIECZY.

5. Mieszadła i trzepaki należy myć w ciepłej wodzie z dodatkiem płynu do naczyń.
6. Po czyszczeniu przechowuj urządzenie w suchym miejscu.

EKOLOGICZNA I PRZYJAZNA DLA ŚRODOWISKA UTYLIZACJA

To urządzenie jest oznaczone, zgodnie z Dyrektywą Parlamentu Europejskiego i Rady 2012/19/UE z dnia 4 lipca 2012 r. w sprawie zużytego sprzętu elektrycznego i elektronicznego (WEEE), symbolem przekreślonego kontenera na odpady:



Nie należy wyrzucać urządzeń oznaczonych tym symbolem, razem z odpadami domowymi.

Urządzenie należy zwrócić do lokalnego punktu przetwarzania i utylizacji odpadów lub skontaktować się z władzami miejskimi.

MOŻESZ POMÓC CHRONIĆ ŚRODOWISKO!

Właściwe postępowanie ze zużytym sprzętem elektrycznym i elektronicznym przyczynia się do uniknięcia szkodliwych dla zdrowia ludzi i środowiska naturalnego konsekwencji, wynikających z obecności składników niebezpiecznych oraz niewłaściwego składowania i przetwarzania takiego sprzętu.

WARUNKI GWARANCJI

1. ART-DOM Sp. z o.o. gwarantuje, że zakupione urządzenie jest wolne od wad fizycznych.
2. Ujawniona wada zostanie usunięta na koszt gwaranta w ciągu 14 dni od daty zgłoszenia uszkodzenia do serwisu autoryzowanego lub punktu sprzedaży.
3. W wyjątkowych przypadkach, np. konieczności sprowadzenia części zamiennych od producenta, termin naprawy może zostać wydłużony do 30 dni.
4. Okres gwarancji dla użytkownika wynosi 24 miesiące od daty wydania towaru.
5. Produkt przeznaczony jest do używania wyłącznie w warunkach indywidualnego gospodarstwa domowego.
6. Gwarancja nie obejmuje:
 - a. uszkodzeń powstałych na skutek używania urządzenia niezgodnie z instrukcją obsługi,
 - b. uszkodzeń mechanicznych, chemicznych lub termicznych,
 - c. napraw i modyfikacji dokonanych przez firmy lub osoby nieposiadające autoryzacji producenta,
 - d. części z natury łatwo zużywalnych takich jak: żarówki, bezpieczniki, filtry, pokrętła, półki, akcesoria,
 - e. instalacji, konserwacji, przeglądów, czyszczenia, odblokowania, usunięcia zanieczyszczeń oraz instruktażu.
7. Klientowi przysługuje wymiana produktu na nowy jeżeli po wykonaniu w okresie gwarancji czterech napraw nadal występują w nim wady.
8. Wymiany produktu dokonuje autoryzowany punkt serwisowy lub, jeśli jest to niemożliwe, placówka sprzedaży detalicznej, w której produkt został zakupiony (wymiana lub zwrot gotówki). Zwracane urządzenie musi być kompletne, bez uszkodzeń mechanicznych. Niespełnienie tych warunków może spowodować nieuznanie gwarancji.
9. Powyższa gwarancja nie wyłącza, nie ogranicza ani nie zawiesza uprawnień kupującego wynikających z przepisów o rękojmi za wady rzeczy sprzedanej.
10. Niniejsza gwarancja obowiązuje na terytorium Polski.
11. Warunkiem dokonania naprawy lub wymiany urządzenia w ramach gwarancji jest przedstawienie dowodu zakupu.

UWAGA!

Uszkodzenie lub usunięcie tabliczki znamionowej z urządzenia może spowodować nieuznanie gwarancji.

Cały czas udoskonalamy nasze produkty, dlatego mogą się one nieznacznie różnić od zdjęcia przedstawionego na opakowaniu.
Przed przystąpieniem do użytkowania urządzenia przeczytaj instrukcję obsługi.

