



Television

Safety and Other Information

Safety and Other Information	EN
Sécurité et autres informations	FR
Seguridad y otra información	ES
Veiligheid en andere informatie	NL
Sicherheits- und andere Informationen	DE
Informações de segurança e outras informações	PT
Sicurezza e altre informazioni	IT
Säkerhet och annan information	SE
Sikkerhed og anden information	DK
Turvallisuutta koskevaa ja muuta tietoa	FI
Sikkerhet og annen informasjon	NO
Informacje dotyczące m. in. bezpieczeństwa	PL
Bezpečnostní a další informace	CZ
Bezpečnosť a ďalšie informácie	SK
Biztonsági és egyéb információk	HU
Informații privind siguranța și alte informații	RO
Безопасност и друга информация	BG
Ασφάλεια και Άλλες πληροφορίες	GR
Güvenlik ve Diğer Bilgiler	TR

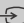
Informacje o instrukcjach*1

Prosimy o zachowanie instrukcji do wykorzystania w przyszłości.

Wydrukowana instrukcja

Przewodnik ustawień (na górze produktu) / Przewodnik / Informacje dotyczące m. in. bezpieczeństwa (niniejsza instrukcja).


Przewodnik pomocniczy (Instrukcja ekranowa)

- Aby ją otworzyć, naciśnij na pilocie  (Wybór wejścia), a następnie wybierz [Pomoc]. Jeśli [Pomoc] nie jest dostępna, wybierz [Edytuj] i dodaj [Pomoc].
- Można korzystać z Przewodnika pomocniczego na smartfonie (należy odwiedzić stronę internetową podaną na okładce przedniej Przewodnika).

Przed rozpoczęciem korzystania z tego produktu prosimy ze zrozumieniem przeczytać niniejszą instrukcję.

Uwaga

- Zdjęcia i ilustracje użyte w dołączonych instrukcjach mają jedynie charakter poglądowy i mogą się różnić od rzeczywistego produktu.
- Menu ustawień mogą ulec zmianie bez uprzedzenia ze względu na aktualizację oprogramowania. Aby uzyskać najnowsze informacje, odwiedź internetową witrynę pomocy firmy Sony.

WAŻNE - Przed użyciem produktu Sony przeczytaj Umowę licencyjną oprogramowania użytkownika końcowego.*1 Korzystanie z produktu oznacza akceptację Umowy licencyjnej oprogramowania użytkownika końcowego. Umowa licencyjna na oprogramowanie między Tobą a Sony jest dostępna online na stronie Sony (<https://www.sony.net/tv-software-licenses/>) lub na ekranie produktu. Naciśnij  (Szybkie ustawienia) na pilocie i wybierz opcję [Ustawienia] → [System] → [Informacje] → [Informacje prawne] → [Uwagi i licencje].

*1 Jeżeli informacje opisane są zarówno w Przewodniku jak i w niniejszym podręczniku, należy kierować się Przewodnikiem.

Ostrzeżenie dotyczące połączenia z Internetem

Stanowczo zalecamy, aby ze względów bezpieczeństwa podłączać telewizor do Internetu poprzez router lub modem z funkcją routera. Bezpośrednie podłączenie telewizora do Internetu może narazić telewizor na zagrożenie, takie jak pozyskanie treści lub danych osobowych albo ich modyfikacja.

Połączenie internetowe i poufność danych

Niniejszy produkt nawiązuje połączenie z Internetem podczas wstępnej konfiguracji niezwłocznie po podłączeniu do sieci w celu potwierdzenia połączenia internetowego, a następnie w celu skonfigurowania ekranu głównego. W trakcie takiego i każdego innego połączenia internetowego używany jest adres IP. Aby adres IP nie był w ogóle wykorzystywany, nie należy konfigurować funkcji bezprzewodowego połączenia z Internetem ani podłączać kabla internetowego. Zapoznaj się z informacjami o poufności przedstawionymi na ekranach konfiguracji, aby uzyskać więcej szczegółów na temat połączeń internetowych.

WAŻNA UWAGA

Nadzór nad dystrybucją na terytorium RP :
Sony Europe B.V.
Da Vincilaan 7-D1, 1930 Zaventem, Belgia

Produkt ten został wyprodukowany przez lub na zlecenie Sony Corporation.

Importer w UE: Sony Europe B.V.

Zapytania do importera w UE i zapytania dotyczące zgodności produktu w Europie należy kierować do autoryzowanego przedstawiciela producenta, Sony Belgium, bijkantoor van Sony Europe B.V., Da Vincilaan 7-D1, 1930 Zaventem, Belgia.

<https://www.sony.com/country>



Informacja o producencie wbudowanej baterii

Springpower Technology (Shenzhen) Co., Ltd.
101, nr 2, strefa przemysłowa Chaosun Industrial Zone, 101 budynek 6 i 101 budynek 7, nr 221 Renmin Road, Fumin Community, poddystrykt Fucheng, dystrykt Longhua, Shenzhen, prowincja Guangdong, Chińska Republika Ludowa

Guangdong Highpower New Energy Technology Co., Ltd.
nr 38, Songbailing Avenue, Start-up Area, park przemysłowy China-Korea (Huizhou) Industrial Park, strefa rozwoju przemysłowego Zhongkai Hi-tech Industrial Development Zone, 516000 Huizhou City, prowincja Guangdong, Chińska Republika Ludowa

Chongqing VDL Electronics Co., LTD.
Budynek 1-4, nowy obszar przemysłowy Puli, Zhaojia Street, dystrykt Kaizhout, Chongqing, Chiny

Tylko dla odpowiedniego modelu zasilacza sieciowego:

Informacje dotyczące zużycia energii oraz inne informacje dotyczące zasilania wymagane przez rozporządzenie Komisji (UE) 2019/1782 są dostępne w witrynie internetowej:

[https://compliance.sony.eu oraz](https://compliance.sony.eu/oraz)

<https://compliance.sony.co.uk> w

przypadku Wielkiej Brytanii

Informacje dotyczące bezpieczeństwa

BATERIE /LUB PILOT

- Zużyte baterie należy utylizować w sposób nieszkodliwy dla środowiska naturalnego. Utylizacja baterii może podlegać lokalnym przepisom w danych regionach. Dla bezpieczeństwa użytkownika nie wolno podejmować samodzielnych prób otwierania ładowanego pilota. Należy skontaktować się w tej sprawie z lokalnymi władzami w celu uzyskania wytycznych.

OSTRZEŻENIE

- Nie wolno narażać baterii i/lub pilota na działanie zbyt wysokich temperatur poprzez ekspozycję na słońce, ogień itd. oraz na bardzo niskie ciśnienie powietrza, gdyż mogłoby to spowodować wybuch lub wyciek łatwopalnej cieczy lub gazu.

Ostrzeżenie

- Niebezpieczeństwo wybuchu w przypadku nieprawidłowej wymiany baterii. Wymieniać wyłącznie na taką samą baterię lub jej odpowiednik.
- Nie narażać baterii i/lub pilota na wstrząsy mechaniczne, np. miażdżenie, zginanie, przebijanie lub rozdrabnianie.
 - Unikać upuszczania lub umieszczania ciężkich przedmiotów na bateriach i/lub pilocie.

- Nie wolno podpalać ani wyrzucać baterii i/lub pilota do ognia.
- Nie wolno demontować, otwierać, podgrzewać w kuchence mikrofalowej, podpalać, malować ani wkładać ciał obcych do baterii i/lub pilota.
- Nie zwierać baterii. Nie przechowywać baterii w niebezpieczny sposób w pudełku lub w szufladzie, w której może dojść do zwarcia pomiędzy bateriami lub zwarcia z innymi metalowymi przedmiotami.
- Nie demontować, otwierać ani nie rozdrabniać baterii i/lub pilota. W przypadku wycieku z ogniwa baterii nie zezwalać na kontakt cieczy ze skórą lub oczami. Jeśli dojdzie do kontaktu, należy spłukać dany obszar dużą ilością wody i zasięgnąć pomocy medycznej.
- Nowe i zużyte baterie należy przechowywać poza zasięgiem dzieci. Jeśli komora baterii nie zamyka się prawidłowo, urządzenie powinno znajdować się poza zasięgiem dzieci. Jeśli obawiasz się, że baterie mogą zostać połknięte lub umieszczone w otworze ciała, natychmiast zwróć się o pomoc lekarską.

Ryzyko związane ze stabilnością

Telewizor może się przewrócić, powodując poważne obrażenia lub śmierć.

OSTRZEŻENIE

Telewizor może się przewrócić, powodując poważne obrażenia lub śmierć. Wielu obrażeń, szczególnie u dzieci, można uniknąć stosując takie proste środki ostrożności jak:

- ZAWSZE należy korzystać z szafek lub stojaków oraz metod montażu zalecanych przez producenta telewizora.
 - ZAWSZE należy korzystać z mebli, które mogą bezpiecznie udźwignąć telewizor.
 - ZAWSZE należy upewnić się, że telewizor nie wystaje poza krawędź mebli, na których stoi.
 - ZAWSZE należy wyjaśnić dzieciom niebezpieczeństwo związane ze wspinaniem się na mebel w celu sięgnięcia telewizora lub jego elementów sterowania.
 - ZAWSZE należy poprowadzić przewody i kable podłączone do telewizora w taki sposób, aby uniemożliwić potknięcie się o nie bądź ich pociągnięcie lub chwycenie.
 - ZAWSZE przechowywać małe akcesoria w miejscu niedostępnym dla dzieci, aby nie doszło do ich przypadkowego połknięcia.
 - NIGDY nie należy umieszczać telewizora w niestabilnym miejscu.
 - NIGDY nie należy umieszczać telewizora na wysokich meblach (np. kredensach lub szafkach na książki), jeśli meble i telewizor nie są przymocowane do odpowiedniej konstrukcji wsporczej.
 - NIGDY nie należy umieszczać telewizora na obrusie lub innych materiałach, które mogą się znajdować pomiędzy telewizorem i meblem, na którym stoi.
 - NIGDY nie należy umieszczać na telewizorze lub meblach, na których ustawiony jest telewizor, przedmiotów, które mogą zachęcać dzieci do wspinania się na meble, takich jak zabawki czy pilot.
- W przypadku pozostawienia starego telewizora i przenoszenia go w inne miejsce, obowiązują te same wskazówki.

Montaż i instalacja*1

Aby uniknąć ryzyka wybuchu pożaru, porażenia prądem elektrycznym, uszkodzenia sprzętu i/lub ewentualnych obrażeń ciała, odbiornik TV należy zainstalować zgodnie z instrukcjami podanymi poniżej.

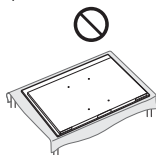
Urządzenie podłączone do uziemienia ochronnego instalacji budynku za pomocą sieci elektrycznej lub przez inne urządzenie podłączone do uziemienia ochronnego i do systemu dystrybucji telewizji za pomocą kabla koncentrycznego może w pewnych okolicznościach powodować niebezpieczeństwo pożaru. Połączenie do systemu dystrybucji telewizji należy z tego powodu wykonać przez urządzenie zapewniające izolację elektryczną poniżej określonego zakresu częstotliwości (izolator galwaniczny, patrz norma EN 60728-1).

Instalacja

- Telewizor powinien być zainstalowany w pobliżu łatwo dostępnego gniazdka.
- Ustaw telewizor na stabilnej, równej powierzchni tak, aby zapobiec ryzyku jego przewrócenia i spowodowania obrażeń ciała lub uszkodzenia mienia.
- Zainstaluj telewizor w miejscu, w którym nie może zostać pociągnięty, popchnięty lub przewrócony.
- Zainstaluj telewizor w taki sposób, aby podstawa telewizora nie wystawała poza stojak (nie należy do wyposażenia). Jeśli podstawa telewizora wystaje poza stojak, może to spowodować przewrócenie i upadek telewizora, a w efekcie obrażenia osobiste lub uszkodzenie telewizora. Patrz Przewodnik ustawień, aby uzyskać ostrzeżenia dotyczące instalacji podstawy.

Transport

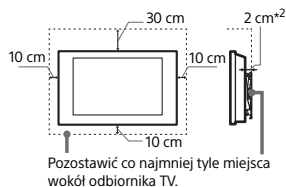
- Przed rozpoczęciem przenoszenia odbiornika należy odłączyć od niego wszystkie kable.
- Przed transportem telewizora należy zdjąć pokrywę stojaka i osłony złączy (dotyczy tylko wybranych modeli telewizora).
- Liczba osób wymaganych do transportu telewizora uzależniona jest od modelu. Aby uzyskać szczegółowe informacje, patrz Przewodnik ustawień.
- Podczas ręcznego transportowania telewizora, nie wywieraj nacisku na panel ani ramkę wokół ekranu.
- Przy podnoszeniu lub przenoszeniu telewizora należy go dobrze chwycić od spodu.
- Podczas transportu odbiornik nie powinien być narażony na wstrząsy mechaniczne i nadmierne wibracje.
- Na czas transportu odbiornika do naprawy lub podczas przeprowadzki, należy zapakować go w oryginalny karton i elementy opakowania.
- Podczas przenoszenia lub mocowania telewizor nie należy go odkładać ekranem do dołu (dotyczy tylko wybranych modeli telewizora).



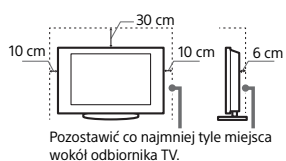
Wentylacja

- Nie wolno zasłaniać otworów wentylacyjnych ani wkładać żadnych rzeczy do obudowy.
- Wokół odbiornika TV należy pozostawić trochę wolnej przestrzeni, tak jak to pokazano na rysunku poniżej.
- Zaleca się stosowanie oryginalnego Uchwytu ściennego Sony, aby zapewnić odpowiednią wentylację.

Instalacja na ścianie

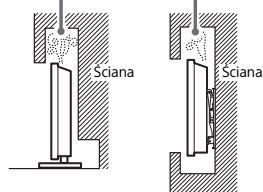


Instalacja ze stojakiem



- Aby zapewnić właściwą wentylację i zapobiec osiadanii brudu lub kurzu:
 - Nie należy ustawiać odbiornika TV ekranem do góry, montować go do góry nogami, odwróconego tyłem lub bokiem.
 - Nie należy ustawiać odbiornika TV na półce, dywanie, łóżku lub w szafce.
 - Nie należy przykrywać odbiornika TV materiałami, np. zasłonami lub innymi przedmiotami, takimi jak gazety itp.
 - Nie należy instalować odbiornika tak, jak to pokazano na rysunkach poniżej.

Obieg powietrza jest zablokowany.



Nie należy zasłaniać obszaru, w którym odbywa się obieg powietrza.

*1 Stan wentylacji zależy od modelu odbiornika TV. Jeżeli informacje opisane są zarówno w Przewodniku jak i w niniejszym podręczniku, należy kierować się Przewodnikiem.

*2 1 cm tyko dla SU-WL8xx. Prosimy sprawdzić w Przewodniku, czy posiadany telewizor jest zgodny z tym uchwytem ściennym.

Przewód zasilający

Aby uniknąć ryzyka wybuchu pożaru, porażenia prądem elektrycznym, uszkodzenia sprzętu i/lub ewentualnych obrażeń ciała, z przewodem zasilającym i gniazdem sieciowym należy postępować w następujący sposób:

- Należy używać wyłącznie przewodów zasilających dostarczonych przez Sony, a nie przez innych dostawców.
- Wtyczka powinna być całkowicie włożona do gniazda sieciowego.
- Odbiornik TV jest przystosowany do zasilania wyłącznie napięciem 220 V – 240 V (prąd zmienny).
- W celu zachowania bezpieczeństwa podczas dokonywania połączeń należy wyjąć wtyczkę przewodu zasilającego z gniazdka oraz uważać, aby nie nadeprnąć na przewód.
- Przed przystąpieniem do serwisowania lub przenoszenia odbiornika TV należy wyjąć wtyczkę przewodu zasilającego z gniazdka.
- Przewód zasilający powinien znajdować się z dala od źródeł ciepła.
- Należy regularnie wyjmować wtyczkę z gniazdka i czyścić ją. Jeśli wtyczka jest pokryta kurzem i gromadzi wilgoć, jej własności izolujące mogą ulec pogorszeniu, co może być przyczyną pożaru.

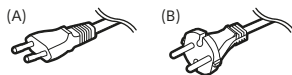
Uwaga

- Dostarczonego w zestawie przewodu zasilającego nie należy używać do jakichkolwiek innych urządzeń.
- Należy uważać, aby nie przycisnąć, nie zgąć ani nie skrócić nadmiernie przewodu zasilającego. Może to spowodować uszkodzenie izolacji lub urwanie żył przewodu.
- Nie należy przerabiać przewodu zasilającego.
- Na przewodzie zasilającym nie należy kłaść ciężkich przedmiotów.
- Podczas odłączania nie wolno ciągnąć za sam przewód.
- Nie należy podłączać zbyt wielu urządzeń do tego samego gniazda sieciowego.
- Nie należy używać gniazd sieciowych słabo trzymających wtyczkę.

Modele dostarczane z jednym rodzajem przewodu zasilającego

Korzystaj wyłącznie z dostarczonego przewodu zasilającego.

Modele dostarczane z więcej niż jednym typem przewodu zasilającego



Informacja dla klientów ze Szwajcarii, Belgii, Liechtensteinu, Gibraltaru, Słowacji, Czech, Cypru, Malty, Polski, Watykanu, Francji, Izraela

Należy używać dołączonego do zestawu przewodu zasilającego (A). Ze względów bezpieczeństwa należy używać określonego przewodu zasilającego.

Powiadomienie dla klientów z Austrii, Bośni i Hercegowiny oraz Wysp Owczych
Należy używać dołączonego do zestawu przewodu zasilającego (B). Ze względów bezpieczeństwa należy używać określonego przewodu zasilającego.

Powiadomienie dla klientów z innych krajów

Można używać dołączonego przewodu zasilającego (A) lub przewodu zasilającego (B).

UWAGA DOTYCZĄCA ZASILACZA SIECIOWEGO (wyłącznie modele z zasilaczem sieciowym w zestawie)

Ostrzeżenie

W celu ograniczenia ryzyka pożaru lub porażenia prądem nie wystawiać tego urządzenia na działanie deszczu ani wilgoci.

W celu ograniczenia ryzyka pożaru lub porażenia prądem nie umieszczać na tym urządzeniu obiektów wypełnionych wodą, takich jak wazon. Nie instalować urządzenia w ograniczonej przestrzeni, takiej jak np. półka na książki.

- Należy się upewnić, że gniazdko sieciowe znajduje się w pobliżu urządzenia i jest łatwo dostępne.
- Należy używać dołączonego do zestawu zasilacza sieciowego i przewodu zasilającego. W przeciwnym razie może dojść do nieprawidłowego działania.
- Zasilacz sieciowy należy podłączyć do łatwo dostępnego gniazdka sieciowego.
- Nie owijaj przewodu zasilającego wokół zasilacza sieciowego. Żyły przewodu mogą ulec przerwowaniu, co może spowodować nieprawidłowe działanie odbiornika.
- Nie dotykaj zasilacza sieciowego mokrymi dłońmi.
- Jeśli stwierdzone zostanie nieprawidłowe działanie zasilacza sieciowego, należy go natychmiast odłączyć od gniazdka sieciowego.
- Telewizor pozostaje podłączony do zasilania tak długo, jak jest podłączony do gniazdka sieciowego, nawet jeśli sam telewizor jest wyłączony.
- Ponieważ zasilacz sieciowy nagrzewa się podczas długotrwałego użytkowania, można odczuć ciepło po dotknięciu go dłonią.



Miejsce:

- Urządzenia nie należy montować na zewnątrz pomieszczeń (w miejscach narażonych na bezpośrednie działanie promieni słonecznych), nad brzegiem morza, na statku lub innej jednostce pływającej, w pojeździe, w miejscach niestabilnych lub narażonych na działanie wody, deszczu, wilgoci lub dymu.

Warunki:

- Nie należy umieszczać telewizora w miejscach gorących, wilgotnych lub nadmiernie zapylnych; w miejscach, w których do wnętrza mogą dostawać się owady; w miejscach, w których może być narażony na działanie wibracji mechanicznych lub w pobliżu źródeł otwartego ognia, takich jak zapalona świeca umieszczona na telewizorze. Odbiornik TV należy chronić przed zalaniem i nie stawiać na nim żadnych przedmiotów wypełnionych wodą, np. wazonów.

Okoliczności:

- Dotykanie mokrymi rękoma, przy zdjętej obudowie, lub używanie z akcesoriami, które nie są zalecane przez producenta. W czasie burz z wyładowaniami atmosferycznymi należy wyjąć wtyczkę przewodu zasilającego telewizora z gniazdka i odłączyć przewód antenowy.

- Instalacja telewizora z obudową wystającą na otwartą przestrzeń. Może to powodować uderzenie w telewizor przez osoby lub przedmioty oraz doprowadzić do jego uszkodzenia.

- Umieszczenie telewizora w miejscach wilgotnych lub zakurzonych oraz miejscach, w których występuje dym zawierający cząsteczki tłuszczu lub para (w pobliżu płytki kuchennej lub nawilżaczy). Może to spowodować pożar, porażenie prądem lub odkształcenia obudowy.
- Instalacja telewizora w miejscach narażonych na działanie wyższych temperatur, takich jak miejsca bezpośrednio oświetlane przez promienie słońca, położone w pobliżu grzejnika lub nawiewu ogrzewania. W takich warunkach może dojść do przegrzania telewizora, a w konsekwencji do zdeformowania obudowy i/lub awarii samego urządzenia.



Niedozwolone użycie

Odbiornika TV nie należy instalować oraz eksploatować w miejscach, warunkach lub okolicznościach, jakie opisano poniżej. Niezastosowanie się do poniższych zaleceń może prowadzić do wadliwej pracy odbiornika, a nawet pożaru, porażenia prądem elektrycznym, uszkodzenia sprzętu i/lub obrażeń ciała.



- Telewizor znajdujący się w szatni jacuzzi albo łaźni publicznej może zostać uszkodzony przez unoszące się w powietrzu cząsteczki siarki i inne.



- Aby zapewnić najlepszą jakość obrazu, nie należy wystawiać ekranu na bezpośrednie oświetlenie lub działanie promieni słonecznych.
- Nie przenosić urządzenia z zimnego do ciepłego pomieszczenia. Gwałtowna zmiana temperatury może powodować jakością obrazu na telewizorze lub kolorów. W takiej sytuacji przed włączeniem telewizora należy poczekać na całkowite odparowanie wilgoci.

Kawałki szkła lub uszkodzenia:

- W odbiornik nie należy rzucać żadnymi przedmiotami. Może to spowodować uszkodzenie szkła ekranu i prowadzić do poważnych obrażeń ciała.
- W przypadku pęknięcia powierzchni ekranu lub obudowy telewizora, przed dotknięciem odbiornika należy wyjąć wtyczkę przewodu zasilającego z gniazdka. Może to również spowodować porażenie prądem elektrycznym.

Gdy odbiornik TV nie jest używany

- Mając na uwadze kwestie ochrony środowiska i bezpieczeństwa, zaleca się odłączenie odbiornika od źródła zasilania, jeśli nie będzie on używany przez kilka dni.
- Ponieważ wyłączenie odbiornika telewizyjnego nie powoduje odciążenia zasilania, w celu całkowitego wyłączenia urządzenia należy wyciągnąć wtyczkę przewodu zasilającego z gniazda sieciowego.
- Niektóre odbiorniki mogą być wyposażone w funkcje wymagające pozostawienia ich w trybie czuwania/sieciowego oczekiwania.

Co robić w przypadku wystąpienia problemów...

W przypadku wystąpienia jednego z poniższych problemów należy bezwzględnie **wyłączyć** odbiornik TV oraz wyjąć wtyczkę zasilającą z gniazdka sieciowego.

Należy zwrócić się do sprzedawcy lub punktu serwisowego firmy Sony z prośbą o sprawdzenie odbiornika przez wykwalifikowanego serwisanta.

W przypadku:

- Uszkodzenia przewodu zasilającego.
- Gniazd sieciowych słabo trzymających wtyczkę.
- Uszkodzenia odbiornika w wyniku jego upuszczenia lub uderzenia.
- Dostania się do wnętrza odbiornika cieplej lub przedmiotów obcych.

Informacje o temperaturze telewizora

Gdy telewizor jest używany przez dłuższy czas, może dojść do rozgrzania się miejsc wokół panelu. Może być ciepły w dotyku.

Institutoje ochrony zdrowia

Ten produkt nie może być stosowany jako wyrób medyczny. Może spowodować wadliwe działanie sprzętu medycznego.

Nie umieszczaj produktu w sąsiedztwie urządzeń medycznych

Ten produkt (wraz z osprzętem) wyposażony jest w magnes(y) mogący(-e) zakłócać pracę rozruszników serca, programowalnych zastawek przetokowych do leczenia wodogłowia lub innych urządzeń medycznych. Nie należy umieszczać produktu w pobliżu osób, które korzystają ze wspomnianych urządzeń medycznych. Jeżeli stosowane są wspomniane urządzenia medyczne, przed przystąpieniem do użytkowania tego produktu należy zasięgnąć porady lekarskiej.

Przechowywać w miejscu niedostępnym dla dzieci lub osób wymagających nadzoru

Ten produkt (wraz z osprzętem) wyposażony jest w magnes(y). Połknięcie magnesu(-ów) grozi poważnymi obrażeniami, na przykład zadawaniem się lub urazami jelit. W razie połknięcia magnesu (lub magnesu) należy natychmiast zasięgnąć porady lekarskiej.

Oddziaływanie magnetyczne

Ten produkt (w tym akcesoria, takie jak osłony) wykorzystuje magnesy. Nie umieszczaj w pobliżu urządzenia przedmiotów wrażliwych na magnesy (karty debetowe, karty kredytowe z paskiem magnetycznym itp.).

Środki ostrożności

Oglądanie telewizji

- Program telewizyjny powinien być oglądany w pomieszczeniu o umiarkowanym oświetleniu, ponieważ oglądanie go w słabym świetle lub przez dłuższy czas jest męczące dla oczu.
- Podczas korzystania ze słuchawek należy unikać nadmiernego poziomu głośności ze względu na ryzyko uszkodzenia słuchu.

Ekran (tylko w przypadku telewizora LCD):

- Chociaż ekran został wykonany z wykorzystaniem technologii wysokiej precyzji, dzięki której aktywnych jest ponad 99,99 % pikseli, na ekranie mogą pojawiać się czarne plamki lub jasne kropki (w kolorze czerwonym, niebieskim lub zielonym). Jest to jednak właściwość wynikająca z konstrukcji ekranu i nie jest to objaw usterki.
- Nie wolno naciskać ani drapać przedniego filtra, a także kłaść na odbiorniku TV żadnych przedmiotów. Może to spowodować zakłócenia obrazu lub uszkodzenie ekranu.

- Jeśli odbiornik TV jest używany w zimnym miejscu, na obrazie mogą wystąpić plamy lub obraz może stać się ciemny. Nie jest to oznaką uszkodzenia telewizora. Zjawiska te zanikają w miarę wzrostu temperatury.
- Długotrwałe wyświetlanie obrazów nieruchomych może spowodować wystąpienie obrazów wtórnych (tzw. zjawy). Mogą one zniknąć po krótkiej chwili.
- Ekran i obudowa nagrzewają się podczas pracy telewizora. Nie jest to oznaką uszkodzenia urządzenia.
- Ekran zawiera niewielką ilość ciekłych kryształów. Podczas utylizacji należy przestrzegać lokalnych zaleceń i przepisów.

Ekran OLED (tylko w przypadku telewizora OLED):

- Chociaż ekran OLED został wykonany z wykorzystaniem technologii wysokiej precyzji, dzięki której aktywnych jest ponad 99,99 % pikseli, na ekranie mogą pojawiać się czarne plamki lub jasne kropki (w kolorze białym, czerwonym, niebieskim lub zielonym). Jest to jednak właściwość wynikająca z konstrukcji ekranu OLED i nie jest objawem usterki.
- Nie wolno naciskać ani drapać przedniego filtra, a także kłaść na odbiorniku TV żadnych przedmiotów. Może to spowodować zakłócenia obrazu lub uszkodzenie ekranu OLED.
- Ekran i obudowa nagrzewają się podczas pracy telewizora. Nie jest to oznaką uszkodzenia urządzenia.
- Telewizor należy utylizować zgodnie z lokalnymi przepisami prawa.

Ochrona ekranu telewizora (Tylko telewizor OLED)

Środki ostrożności służące ochronie ekranu przed uszkodzeniem

Retencja obrazu

Ze względu na charakterystyki użytych materiałów telewizory OLED są podatne na retencję obrazu (wypalanie). Retencja obrazu może wystąpić, jeżeli obrazu są wyświetlane w tym samym miejscu ekranu wielokrotnie lub przez dłuższe okresy czasu. Nie jest to usterka telewizora. Należy unikać wyświetlania obrazów, które mogą powodować retencję obrazu.

Poniżej przedstawiono przykłady obrazów, które mogą powodować retencję obrazu:

- Treść z czarnymi pasami na górze i dole i/lub po lewej i prawej stronie ekranu. (na przykład w formacie Letterbox, 4:3, SD)
- Statyczne obrazy takie jak zdjęcia.
- Menu ekranowe, programy telewizyjne, logo kanałów itp.
- Statyczna treść z aplikacji.
- Bloki ekranowe, na przykład bloki stosowane do wyświetlania wiadomości i nagłówków.

Aby zmniejszyć ryzyko retencji obrazu:

- Firma Sony zaleca standardowe wyłączenie telewizora poprzez naciśnięcie przycisku zasilania na pilocie zdalnego sterowania.
- Wypełnij ekran zmieniając opcję [Tryb szerokoekranowy], aby wyeliminować czarne pasy.
- Wyłącz OSD (menu ekranowe) naciskając przycisk [MENU] (Menu sterowania) i wybierz [Wyświetlanie informacji], oraz wyłącz menu w podłączonych urządzeniach.
- Unikaj wyświetlania w jakiegokolwiek części ekranu statycznych obrazów o jaskrawych kolorach (w tym białego) lub logo.
- Ustaw parametry obrazu w oparciu o warunki otoczenia. Obraz Standardowy jest zalecany do użytku domowego oraz podczas przeglądania treści, które często wyświetlają logo stacji itp.

Telewizor posiada następujące funkcje, które pomagają zmniejszać/zapobiegać retencji obrazu.

Odświeżanie panelu

Odświeżenie panelu zapewnia jego jednolitość. Można wykonać odświeżanie panelu, ale należy z tej funkcji korzystać jedynie wówczas, gdy retencja obrazu jest bardzo widoczna.

Uwaga:

- Funkcja Odświeżanie panelu może wpływać na panel. Nie należy jej uruchamiać częściej niż raz w roku, ponieważ może to wpływać na żywotność panelu.
- Efektywność odświeżenia panelu może się różnić w zależności od warunków retencji obrazu.
- Odświeżanie panelu trwa nawet do jednej godziny.

Przed przystąpieniem do odświeżania panelu w przypadku niektórych modeli obowiązują również poniższe wskazówki.

- Podczas odświeżania panelu na ekranie może być wyświetlana biała, czerwona, zielona lub niebieska linia, nie świadczy to o ustercie telewizora.
- Odświeżanie panelu działa tylko, gdy temperatura pomieszczenia jest pomiędzy 10 °C a 40 °C.

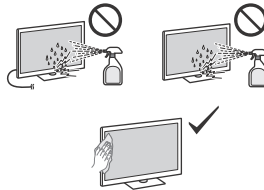
Przesunięcie pikseli

Automatycznie przesuwa obraz na ekranie, aby zapobiec retencji obrazu.

Inne funkcje

Jasność ekranu jest automatycznie obniżana podczas wyświetlania nieruchomych obrazów, zegarów, jasnych kolorów lub logo itp.

Obchodzenie się z powierzchnią ekranu/ obudową odbiornika TV i ich czyszczenie



Środki ostrożności:

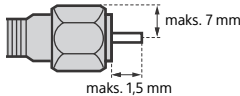
- Należy unikać dotykania ekranu.
- Aby usunąć kurz z powierzchni ekranu/ obudowy, należy wytrzeć go delikatnie za pomocą ściereczki z mikrofibry.
- Nie wolno spryskiwać odbiornika TV wodą ani detergentem. Ciecz może przedostać się przez spód ekranu lub elementy zewnętrzne do środka odbiornika i spowodować jego uszkodzenie.

Urządzenia opcjonalne

- W pobliżu odbiornika TV nie należy umieszczać urządzeń dodatkowych lub urządzeń emitujących promieniowanie elektromagnetyczne. Może to spowodować zakłócenia obrazu i/lub dźwięku.
- Ten sprzęt został sprawdzony i zatwierdzony w zakresie zgodności z ograniczeniami wytycznymi w normie EMC przy długości sygnałowego przewodu łączącego mniejszej niż 3 metry.
- Ten sprzęt został sprawdzony i zatwierdzony w zakresie zgodności z ograniczeniami określonymi w normach dotyczących EMC przy długości przewodu RF mniejszej niż 30 m w przypadku złączy telewizyjnej/naziemnej/satelitarnej/kablowej.

Zalecenie dotyczące wtyku typu F*1

Długość części przewodu wewnętrznego wystającej z części połączeniowej nie może przekraczać 1,5 mm.



(rysunek przedstawiający wtyk typu F)

Funkcje komunikacji bezprzewodowej

- Nie należy używać produktu w pobliżu sprzętu medycznego (rozruszniki serca itd.), gdyż może to skutkować wadliwym działaniem tego sprzętu.
- To urządzenie wysyła i odbiera sygnał zakodowany. Tym niemniej należy dbać o to, aby nie został on przechwycony przez niepowołane osoby. Nie ponosimy odpowiedzialności za ewentualne problemy wynikające z takich zdarzeń.
- Ten sprzęt należy zainstalować i obsługiwać zachowując odległość co najmniej 20 cm pomiędzy jego anteną i ciałem.

Zalecenie dotyczące obsługi pilota

- Nie należy używać różnych typów baterii jednocześnie ani łączyć starych baterii z nowymi.

Pilot tego urządzenia zawiera szkło fosforanowo-srebrowe*1, produkt biobójczy zawierający substancję aktywną, która hamuje rozwój mikroorganizmów na jego powierzchni. Ten dodatek jest wymieniony w artykule 95 Rozporządzenia w sprawie produktów biobójczych (Biocidal Products Regulation – BPR). Pilot tego urządzenia nie zawiera nanomateriałów. Technologia ta nie zastępuje prawidłowych zasad higieny i/lub czyszczenia. Nie rozpylać środka dezynfekującego bezpośrednio na pilota.

*1 Wyłącznie w przypadku niektórych regionów/krajów/modeli.

Uwaga dotycząca obsługi ładowanego pilota (tylko modele z ładowanym pilotem zdalnego sterowania)

- Należy zutilizować arkusz izolacyjny po usunięciu go z ładowanego pilota.
- Nigdy nie wkładać wtyku USB, gdy urządzenie lub przewód ładowania są mokre.
- Jeśli wtyk USB zostanie włożony wtedy, gdy urządzenie lub przewód ładowania są mokre, może dojść do zwarcia ze względu na kontakt z cieczą (woda kranowa, woda morską, napoje itp.) lub materiału obcą znajdującą się na urządzeniu lub przewodzie ładowania, co z kolei może doprowadzić do niebezpiecznego generowania ciepła lub usterek.
- Do ładowania pilota należy używać dołączonego kabla USB.
- Podczas ładowania pilota należy przestrzegać odpowiedniej procedury. Jeżeli informacje opisane są zarówno w Przewodniku, jak i w niniejszym podręczniku, należy kierować się Przewodnikiem.
- Należy przeczytać Przewodnik (z uwzględnieniem instrukcji dotyczących ładowania oraz informacji związanych z minimalnymi i maksymalnymi temperaturami roboczymi) dostarczony z tym produktem.
- Nie zostawiać ładującego się pilota przez dłuższy czas, jeśli nie jest on używany.

- Jeżeli urządzenie nie będzie używane przez dłuższy czas, ponowne naładowanie może nie być możliwe z powodu nadmiernego rozładowania. Ładuj akumulator co najmniej raz na pół roku.

CAM (moduł dostępu warunkowego)

- Nie wyjmuj atrapy karty lub pokrywy (dostępność w zależności od modelu telewizora) z gniazda CAM (Conditional Access Module, moduł dostępu warunkowego) telewizora w innym celu niż włożenie do gniazda CAM karty inteligentnej.

Utilizacja telewizora



Pozbywanie się zużytego sprzętu elektrycznego i elektronicznego (stosowane w krajach Unii Europejskiej i w pozostałych krajach stosujących własne systemy zbiórki)

Ten symbol na produkcie lub jego opakowaniu oznacza, że produkt nie może być traktowany jako odpad komunalny, lecz powinno się go dostarczyć do odpowiedniego punktu zbiórki sprzętu elektrycznego i elektronicznego w celu recyklingu. Odpowiednie zagospodarowanie zużytego produktu zapobiega potencjalnym zagrożeniom dla środowiska i zdrowia ludzi, do których mogłoby dojść w przypadku niewłaściwego obchodzenia się z tymi odpadami. Recykling materiałów pomaga chronić zasoby naturalne. W celu uzyskania bardziej szczegółowych informacji na temat recyklingu tego produktu, należy skontaktować się z lokalną jednostką samorządu terytorialnego, ze służbami zajmującymi się zagospodarowywaniem odpadów lub ze sklepem, w którym zakupiono produkt.



Pozbywanie się zużytych baterii (stosowane w krajach Unii Europejskiej i w pozostałych krajach mających własne systemy zbiórki)

Ten symbol umieszczony na baterii lub na opakowaniu oznacza, że bateria dostarczona z tym produktem nie może być traktowana jako odpad komunalny. W przypadku niektórych rodzajów baterii symbol ten może być stosowany w kombinacji z symbolem chemicznym. Symbol chemiczny ołowiu (Pb) stosuje się jako dodatkowe oznaczenie, jeśli bateria zawiera więcej niż 0,004 % ołowiu. Odpowiednie zagospodarowanie zużytych baterii zapobiega potencjalnym zagrożeniom dla środowiska i zdrowia ludzi, do których mogłoby dojść w przypadku niewłaściwego obchodzenia się z odpadami tego rodzaju. Recykling materiałów pomaga chronić zasoby naturalne. W przypadku produktów, w których ze względu na bezpieczeństwo lub integralność danych wymagane jest stałe podłączenie do baterii, wymianę zużytej baterii należy zlecić wyłącznie wykwalifikowanemu personelowi stacji serwisowej. Aby mieć pewność, że bateria będzie właściwie zagospodarowana, należy dostarczyć produkt do odpowiedniego punktu zbiórki. W odniesieniu do wszystkich pozostałych zużytych baterii prosimy o zapoznanie się z rozdziałem instrukcji obsługi produktu o bezpiecznym demontażu baterii. Zużyta baterię należy dostarczyć do odpowiedniego punktu zbiórki. W celu uzyskania bardziej szczegółowych informacji na temat recyklingu tej baterii należy skontaktować się z lokalną jednostką samorządu terytorialnego, ze służbami zajmującymi się zagospodarowywaniem odpadów lub ze sklepem, w którym zakupiono produkt lub baterię.

Informacje dotyczące telewizji cyfrowej

- Telewizja cyfrowa (naziemna DVB, satelitarna i kablowa), usługi interaktywne i funkcje sieciowe mogą nie być dostępne we wszystkich krajach lub obszarach. Niektóre funkcje mogą nie być włączone lub mogą nie działać poprawnie w przypadku niektórych dostawców i środowisk sieciowych. Niektórzy dostawcy usług telewizyjnych mogą pobierać opłaty za swoje usługi.
- Ten zestaw telewizyjny jest zgodny ze specyfikacjami DVB-T/DVB-T2, ale nie gwarantuje się zgodności z przyszłymi cyfrowymi transmisjami telewizji naziemnej w standardzie DVB-T/DVB-T2.

Informacje dot. znaków towarowych

- Terminy „HDMI” oraz „HDMI High-Definition Multimedia Interface”, charakterystyczny kształt produktów HDMI (HDMI trade dress) oraz Logo HDMI stanowią znaki towarowe lub zastrzeżone znaki towarowe spółki HDMI Licensing Administrator, Inc.
- Google TV to nazwa oprogramowania tego urządzenia i znak towarowy firmy Google LLC. Google, YouTube i inne marki są znakami towarowymi firmy Google LLC.
- Netflix jest zarejestrowanym znakiem towarowym firmy Netflix, Inc.
- DISEq™ jest znakiem towarowym firmy EUTELSAT. Ten telewizor obsługuje standard DiSEqC 1.0. Ten telewizor nie służy do sterowania antenami z napędem.
- Wszystkie inne znaki towarowe są własnością ich właścicieli.