

METALOWY REGAŁ

Instrukcja użytkowania i konserwacji

METAL SHELF

Assembly and maintenance instruction

METALLREGAL

Bedienungsanleitung

KOVOVÝ REGÁL

Návod k použití

KOVOVÝ REGÁL

Návod na použitie

METĀLA PLAUKTS

Lietošanas instrukcija

METALINIS STELAŽAS

Naudojimo instrukcija

SCAFFALE IN METALLO

Istruzioni per l'uso

ESTANTE DE METAL

Instrucciones de uso y mantenimiento

FÉM POLC

Használati és karbantartási útmutató

DULAP CU RAFTURI DIN METAL

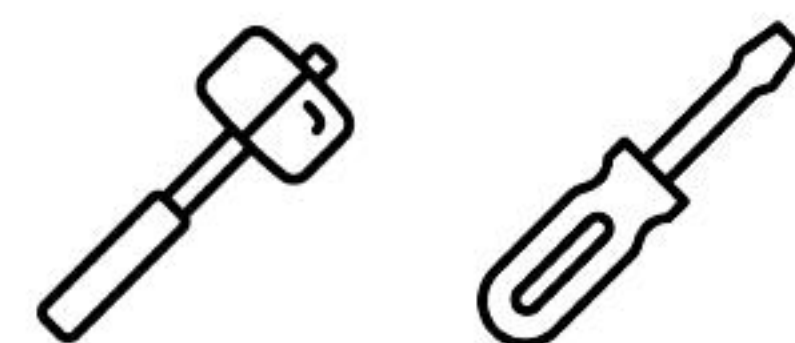
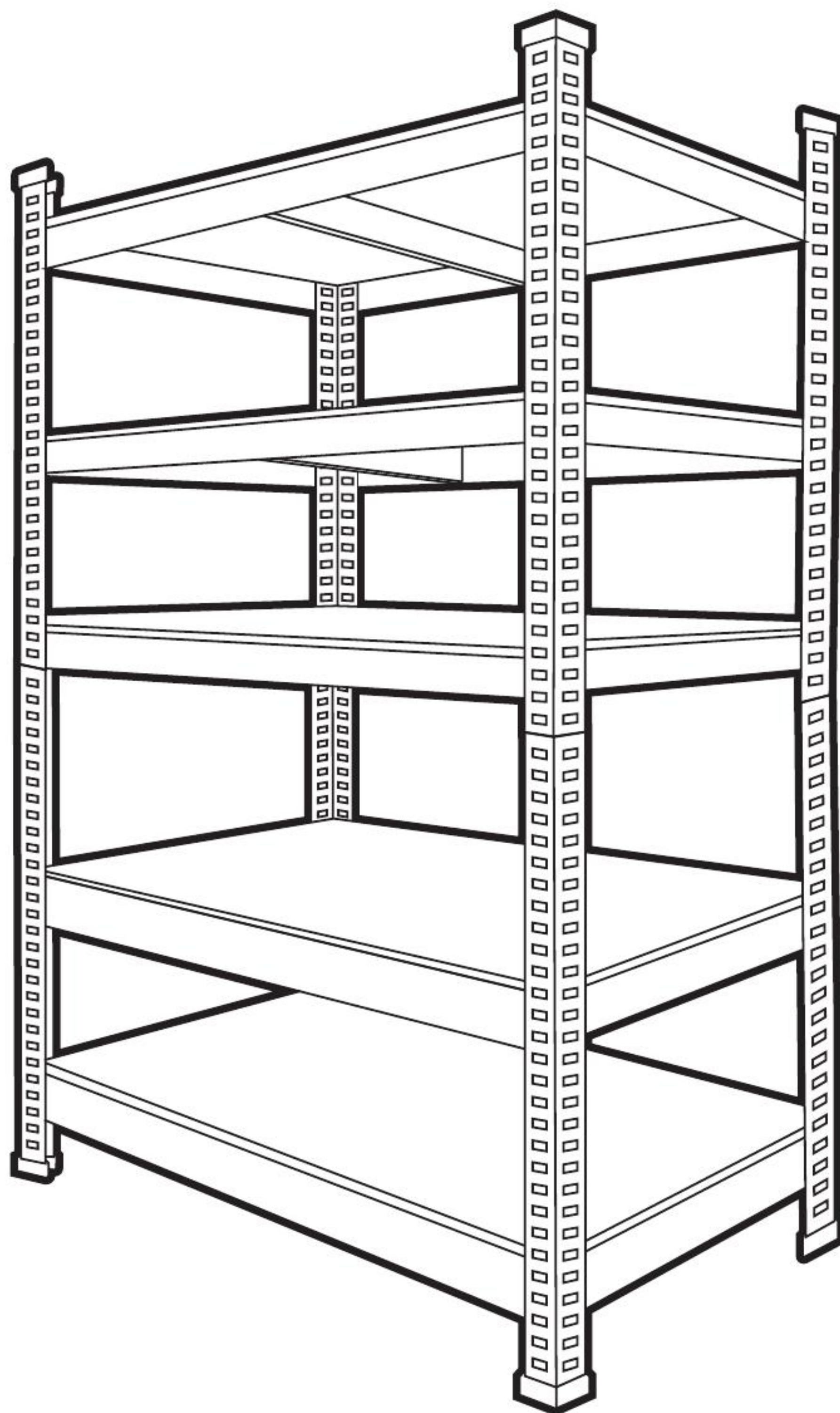
Instructiuni de utilizare si intretinere

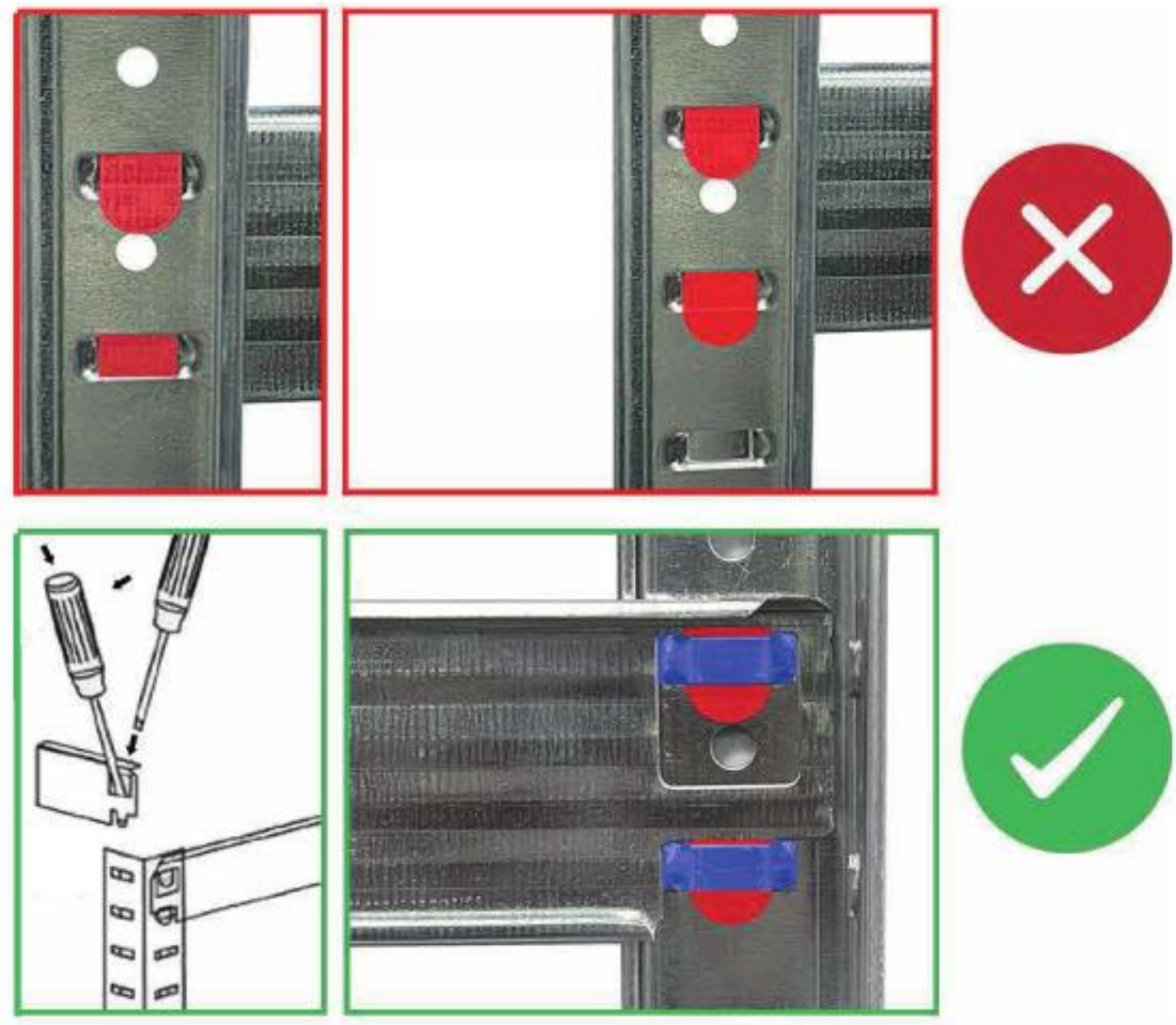
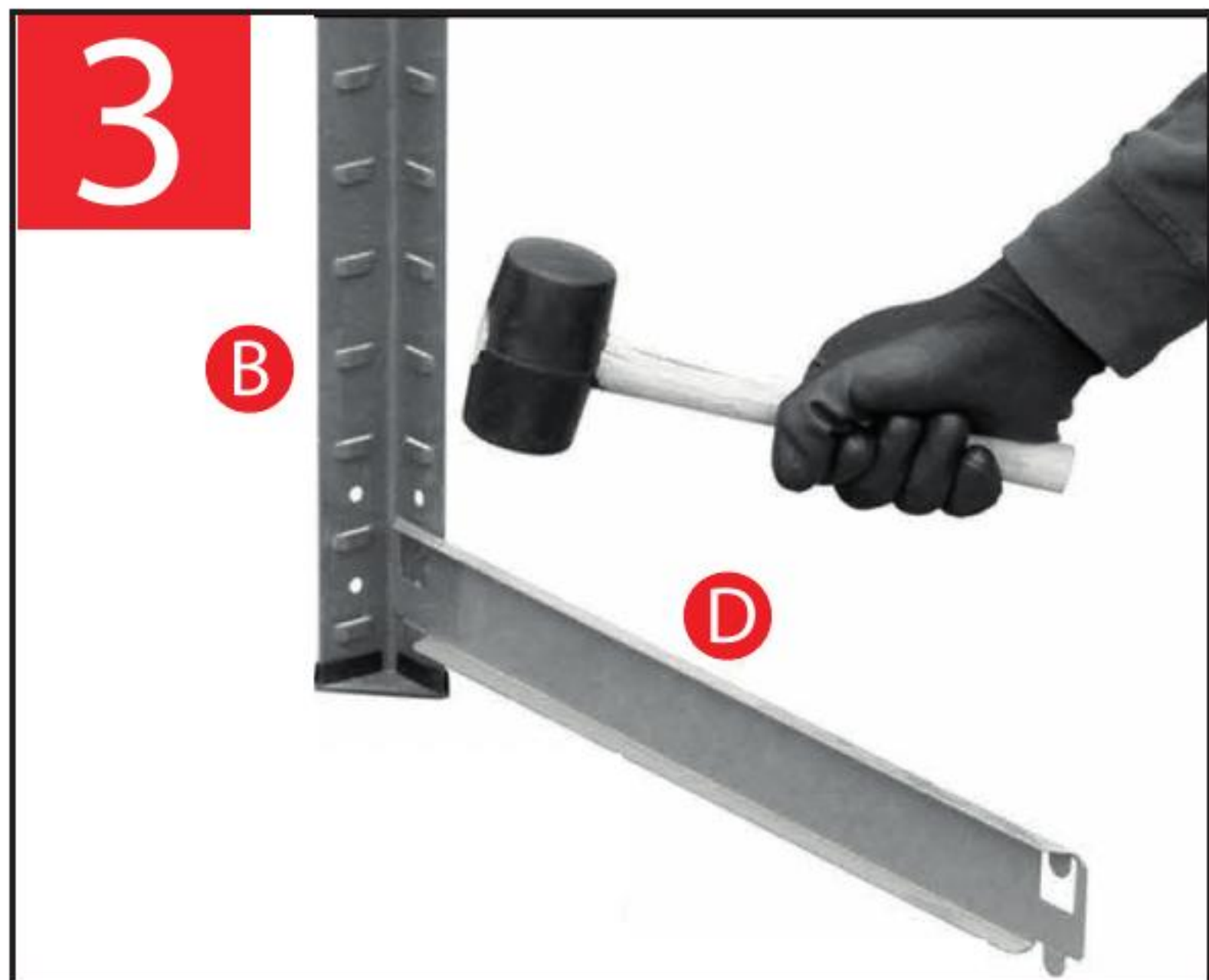
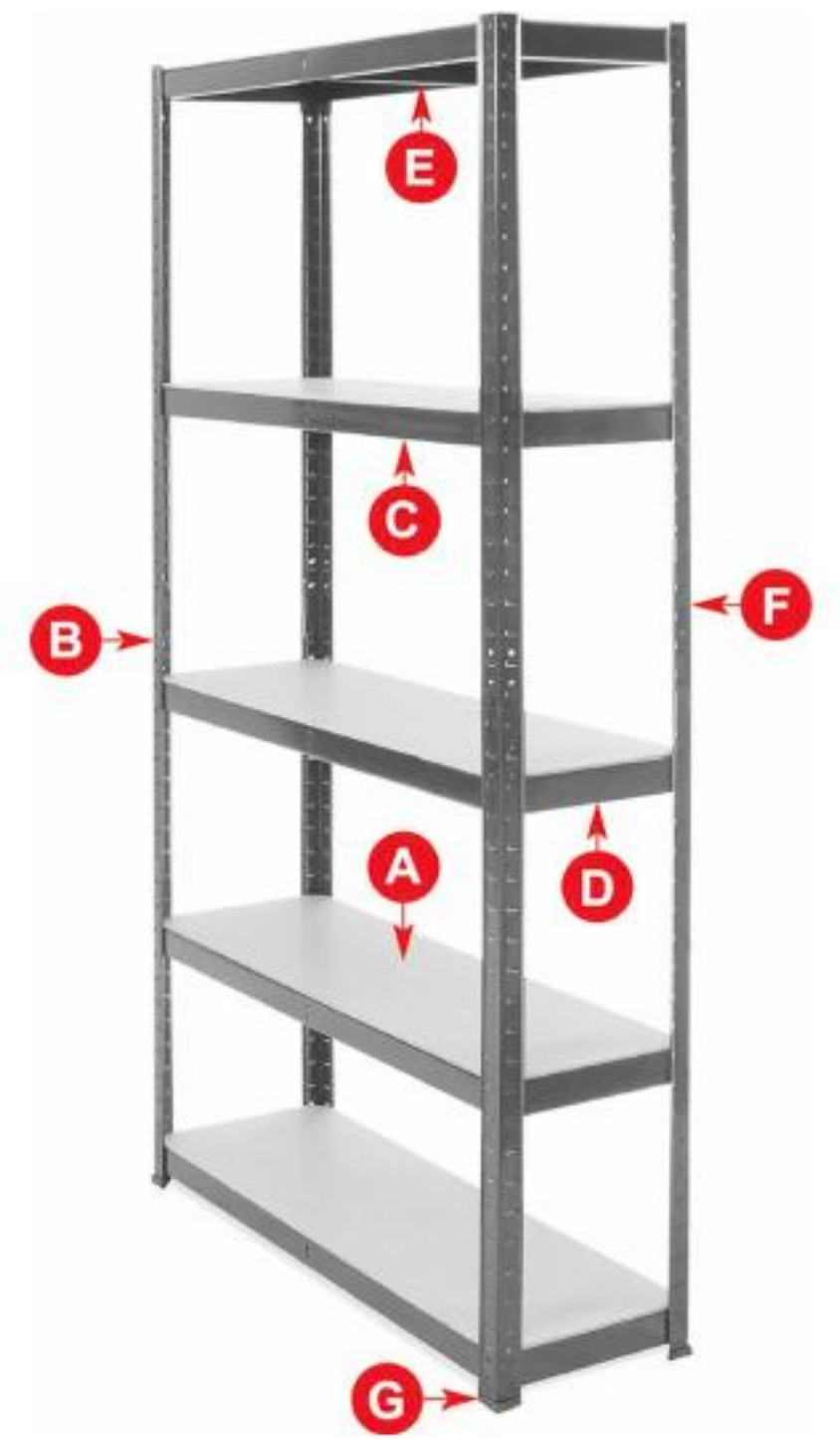
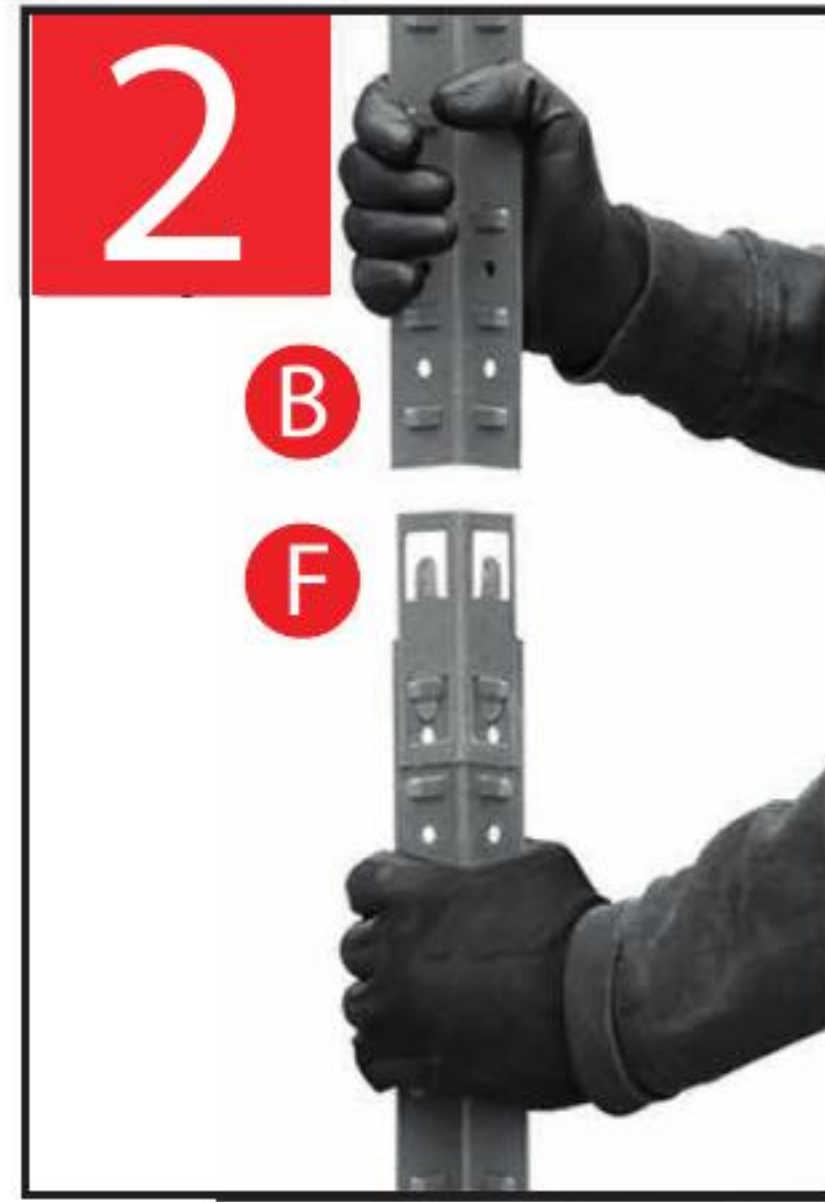
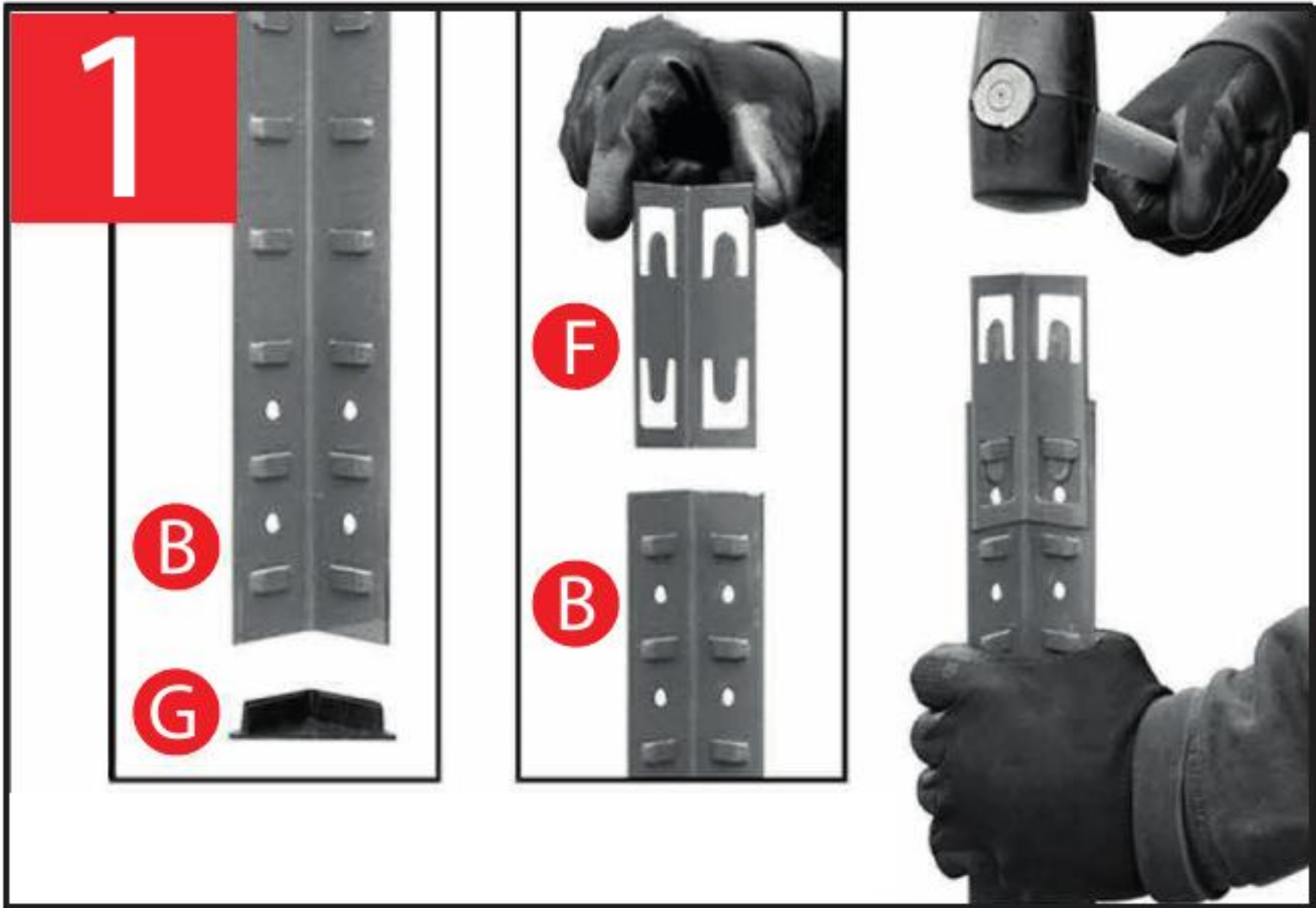
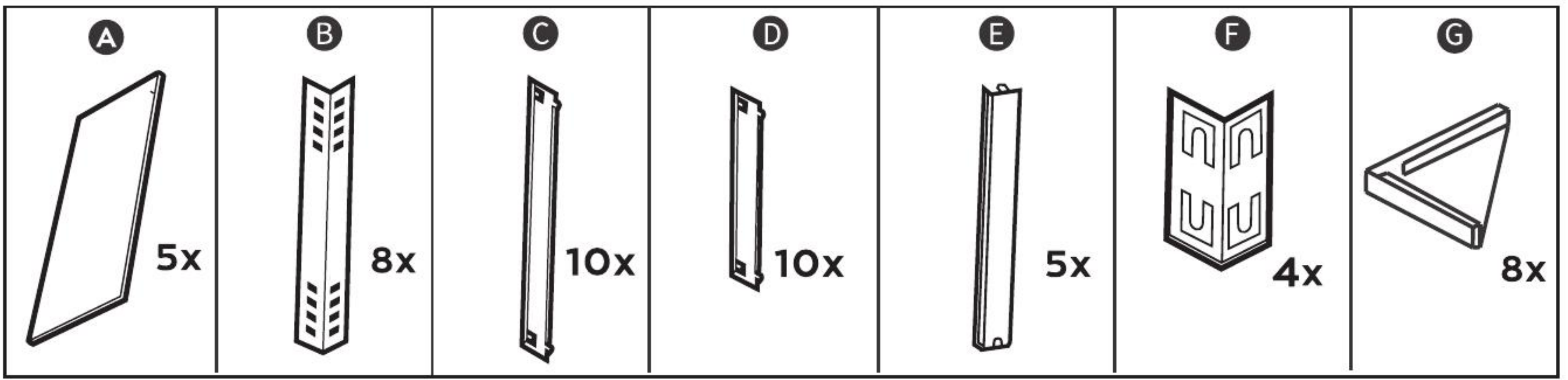
ÉTAGÈRE EN MÉTAL

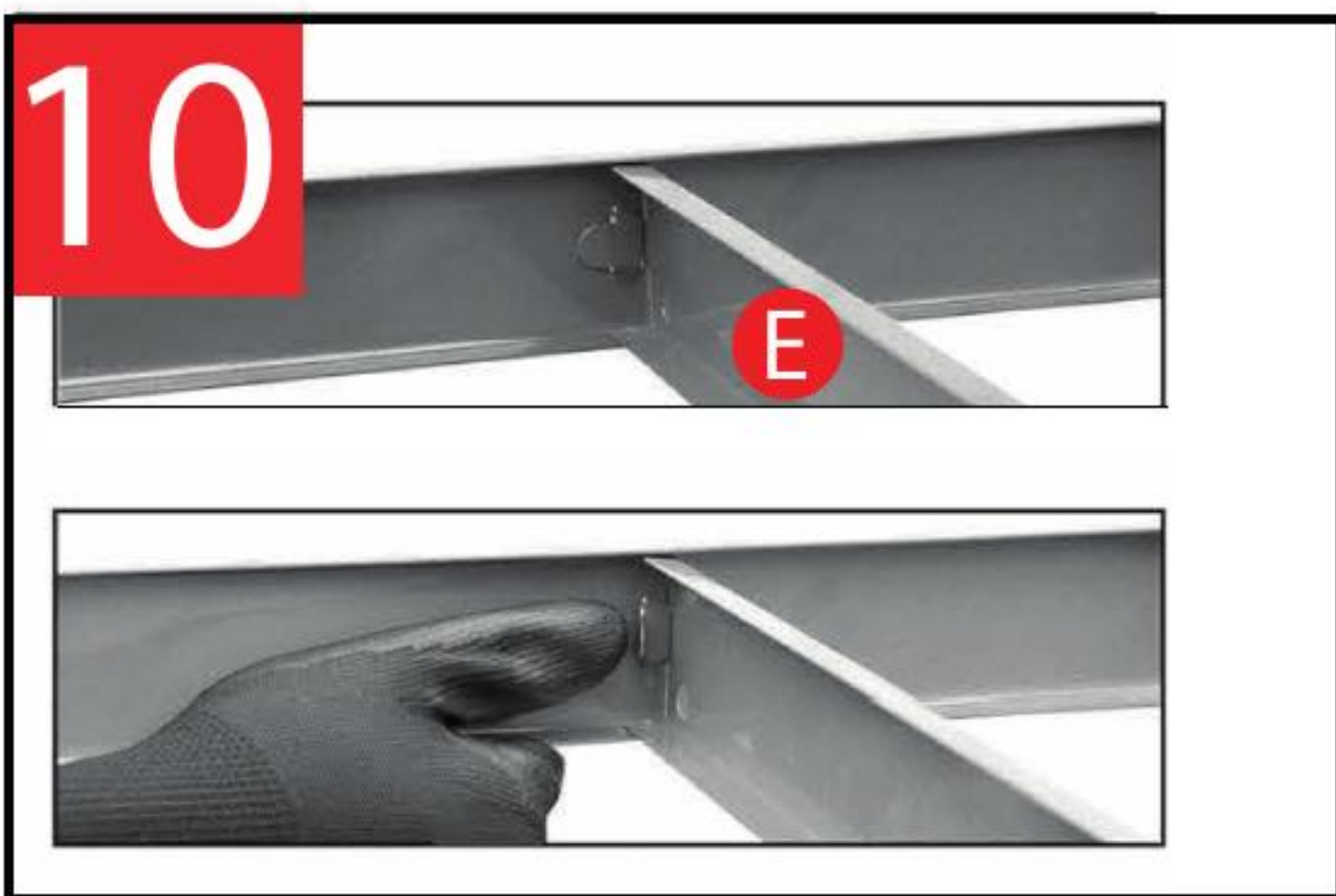
Instructions d'utilisation et d'entretien

METALLRIIUL

Kasutusjuhend







PARAMETRY TECHNICZNE

Wymiary regału	Maks. Obciążenie 1 półki	Maks. Obciążenie regału
180x90x45 / 40 cm	175 kg	875 kg
220x110x45 cm	175 kg	875 kg

BEZPIECZEŃSTWO

Przed pierwszym użyciem tego produktu prosimy o dokładne przeczytanie niniejszej instrukcji obsługi oraz zapoznanie się z ostrzeżeniami dotyczącymi bezpiecznego użytkowania. Podczas pracy bezwzględnie przestrzegać wszystkich informacji podanych w niniejszej instrukcji. Zachowaj instrukcję na przyszłość.

1. Przed pierwszym użyciem produktu upewnij się, że produkt jest prawidłowo zmontowany, a elementy są dokręcone.
2. Ustawić w miejscu wolnym od wilgoci, wody.
3. Nie używaj regału jako drabiny! Nie stawaj na półkach! Aby dotrzeć do wysokich półek, zawsze korzystaj z drabinki. Używaj regału zgodnie z przeznaczeniem. Każde użycie wykraczające poza zakres zastosowania uznane jest za niezgodne z przeznaczeniem. Za szkody wynikające z tego tytułu odpowiedzialność ponosi użytkownik, a nie producent.
4. Nie przekraczaj maksymalnej wagi dopuszczalnej określonej w niniejszej instrukcji. Ułóż narzędzia równomiernie na półkach, aby uniknąć uszkodzenia płyty wiórowej.
5. Nie modyfikuj produktu - wszelkie modyfikacje w konstrukcji produktu wyłączają odpowiedzialność producenta.
6. Nie używaj produktu jeśli zauważysz uszkodzenia. Skontaktuj się z producentem, wymień wadliwe części.
7. Produkt nie jest zabawką - nie może być używany przez dzieci.
8. Montażu powinny dokonać minimum dwie osoby.
9. Załaduj ciężkie przedmioty na dolne półki, a lżejsze na wyższe.

INSTRUKCJA MONTAŻU

1. Sprawdź kompletność zestawu. W razie stwierdzenia braków lub uszkodzeń nie składaj produktu i skontaktuj się ze sprzedawcą.
2. Produkt musi być zmontowany na płaskiej powierzchni.

KONSERWACJA

Aby oczyścić produkt z kurzu i zabrudzeń niezbędna będzie ścierka z dodatkiem delikatnego środka czyszczącego. Regał wytrzeć do sucha.

PRODUCT INFO

Dimensions	Max. allowed weight for 1 shelf (board)	Max. allowed weight for product
180x90x45/40 cm	175 kg	875 kg
220x110x45 cm	175 kg	875 kg

SAFETY

Before using product for the first time, please read carefully the instructions and safety warnings. Strictly follow all information provided in this manual. Keep this manual for future reference.

1. Before using the product for the first time, make sure that the product is properly assembled and the components are tightened.
2. Place in a moisture and water free space.
3. Do not use the shelf as a ladder! Don't stand on the shelves! Always use a ladder to reach high shelves. Use the shelf as intended. Any use beyond the scope of application is considered inconsistent with the intended use. The manufacturer is not responsible for any damage resulting from this actions.
4. Do not exceed the maximum weight rating specified in this manual. Arrange tools evenly on shelves to avoid damaging the chipboard.
5. Do not modify the product - any modifications to the product's design exclude the manufacturer from liability.
6. Do not use the product if you notice any damage. Contact the seller.
7. The product is not a toy - it cannot be used by children.
8. Installation should be performed by at least two people.
9. Load heavy items on the lower shelves and lighter items on the upper shelves.

ASSEMBLY

1. Check the completeness of the set. If any missing or damaged items are found, do not assemble the product and contact the seller.
2. The product must be assembled on a flat surface.

MAINTENANCE

To clean the product from dust and dirt, you will need a cloth with a delicate cleaning agent. Wipe the shelf dry.