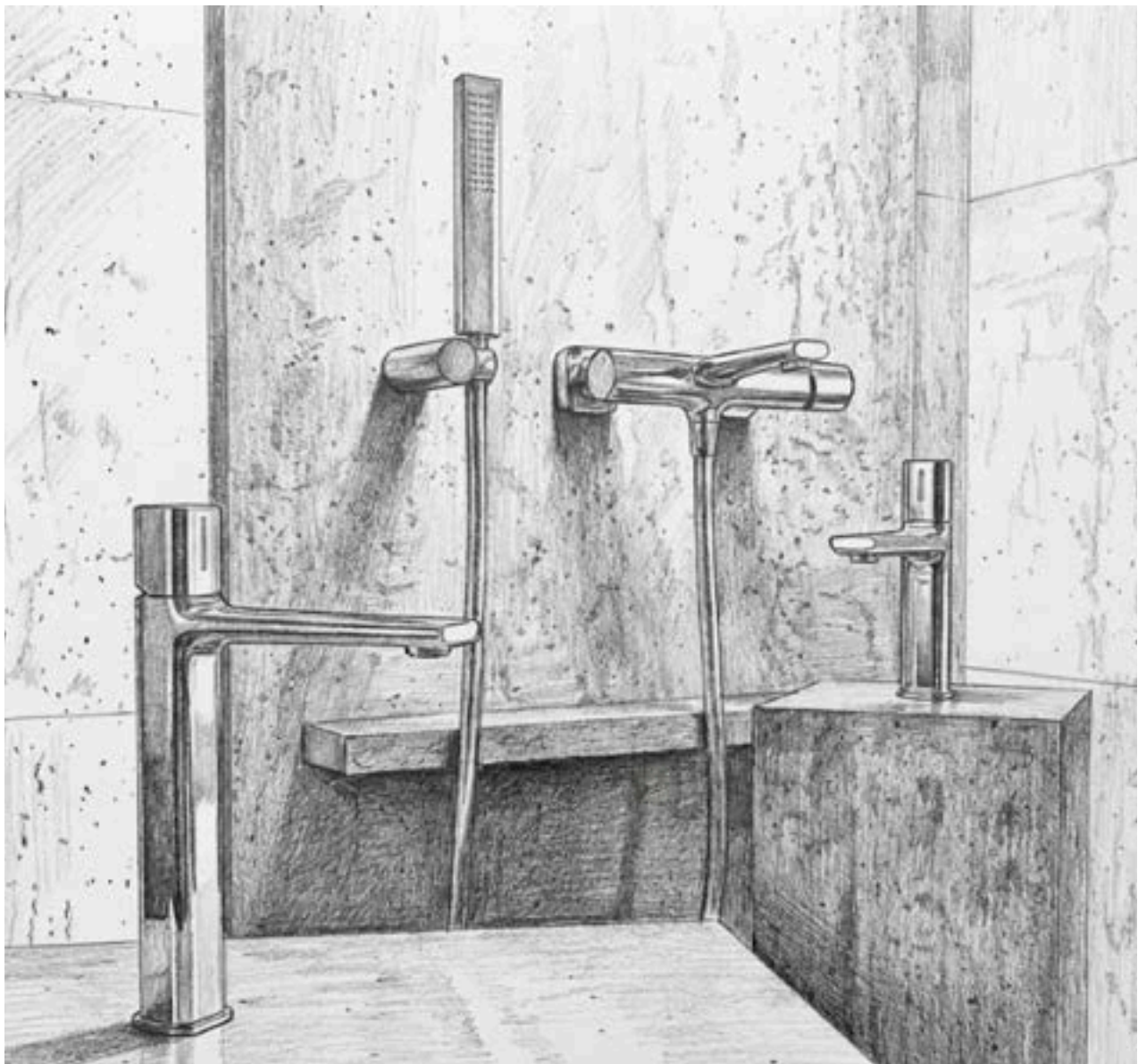


INSTRUKCJA MONTAŻU
ASSEMBLY INSTRUCTION
INSTALLATIONSANLEITUNG



PL INSTALACJA

1. Przed podłączeniem baterii należy przepłukać instalację w celu usunięcia zanieczyszczeń. Niezastosowanie się do tego może spowodować uszkodzenie głowicy lub spadek natężenia przepływu wody.
2. Miejsce i sposób montażu muszą zapewnić swobodny dostęp do ewentualnego demontażu i wykonywania czynności konserwacyjnych lub naprawczych.
3. Montaż baterii powinien być przeprowadzony przez osoby z odpowiednimi kwalifikacjami. W przypadku produktu do zabudowy należy sprawdzić jego prawidłowe działanie przed zabudową/zakryciem instalacji, w obecności osoby wykonującej montaż. Ewentualne szkody powstałe na skutek nieprawidłowego montażu lub konserwacji nie są objęte gwarancją.
4. Nie zaleca się montażu armatury z wykorzystaniem dodatkowych przedłużek/redukcji montowanych bezpośrednio na armaturze. Montaż baterii należy przeprowadzać z wykorzystaniem oryginalnych komponentów dostarczonych przez producenta.
5. Ze względu na możliwość występowania zanieczyszczeń w wodzie, które mogą spowodować uszkodzenie elementów produktu, należy stosować zaworki kątowe z filtrem w miejscu przyłączenia wężyków baterii stojącej lub panelu do instalacji, bądź uszczelki z sitkami do baterii ściennych i deszczowni (jeżeli dotyczy).
6. Węże elastyczne nie mogą być zaginane ani skręcane. Wężyki wkręcać ręcznie, a dokręcać wyłącznie na nakrętce sześciokątnej odpowiednim kluczem; nie chwytać za opłot przewodu.
7. Baterie przeznaczone są do montażu wewnątrz budynków. Nie dopuścić do zamarznięcia baterii ani wody wewnątrz niej. Podczas długiej nieobecności zaleca się zakręcenie głównego zaworu wody.
8. Nie pozostawiać produktów bez nadzoru podczas przeprowadzania próby ciśnieniowej i próby szczelności.
9. Nie zaleca się stosowania baterii termostatycznej wraz z przepływowymi gazowymi i elektrycznymi podgrzewaczami wody.
10. Producent zastrzega sobie prawo do zmian produkcyjnych i poprawek wyrobu podyktowanych postępowaniem technologicznym i walorami estetycznymi bez uprzedniego powiadomienia.
11. Producent oświadcza, że kolor (odcień) produktu z tej samej linii może nieznacznie się różnić. Różnica odcienia nie stanowi wady produktu i wynika z normalnego procesu produkcji.

CZYNNOŚCI KONSERWACYJNE

Użytkownik zobowiązany jest do regularnego czyszczenia: aeratora, zaworów kulowych z filtrem, powierzchni baterii oraz sprawdzania połączeń węży, filtrów siatkowych. Zalecamy:

- Stosować miękkie szmatki.
- Nie stosować środków na bazie chloru, alkoholu, silnych kwasów, zasad i rozpuszczalników.
- Nie stosować środków z mikrogranulkami.
- Stosować łagodne, biodegradowalne środki czyszczące, np. na bazie kwasów organicznych.
- Podczas czyszczenia bateria powinna mieć temperaturę pokojową.
- Po zakończeniu czyszczenia dokładnie spłukać powierzchnię z resztek chemii i wytrzeć do sucha.
- Nie stosować urządzeń do czyszczenia pod wysokim ciśnieniem ani parą.

EN INSTALLATION

1. Before connecting the mixer, flush the water supply pipes thoroughly to remove debris. Failure to do so may damage the cartridge or reduce the water flow.
2. The installation location and method must provide free access for possible dismantling and for maintenance or repair work.
3. The mixer should be installed by a qualified person. For a built-in product, check correct operation before closing the wall/covering the installation, in the presence of the installer. Any damage resulting from improper installation or maintenance is not covered by the warranty.
4. Installing the product using any additional extensions/reducers fitted directly to the mixer is not recommended. Install the mixer using original components supplied by the manufacturer.
5. Due to possible contamination in the water that may damage product components, use angle stop valves with strainers (filters) at the connection point for deck-mounted mixers / installation panels, or sealing washers with strainers for wall-mounted mixers and rain showers (where applicable).
6. Flexible hoses must not be bent, kinked or twisted. Screw the hoses in by hand first and tighten only on the hex nut using a suitable spanner; do not grip the hose braid.
7. Mixers are intended for indoor installation. Protect the mixer and the water inside it from freezing. During long periods of absence, it is recommended to turn off the main water shut-off valve.
8. Do not leave the product unattended during a pressure test or leak test.
9. Using a thermostatic mixer together with instantaneous gas or electric water heaters is not recommended.
10. The manufacturer reserves the right to introduce production changes and product improvements resulting from technological progress and aesthetic considerations without prior notice.
11. The manufacturer declares that the colour (shade) of products from the same line may vary slightly. Such differences are not a defect and may result from the normal production process.

MAINTENANCE

The user is obliged to clean the following regularly: the aerator, ball valves with a filter, the mixer surface, and to check hose connections and mesh filters. Recommendations:

- Use a soft cloth.
- Do not use cleaners containing chlorine or alcohol, strong acids, alkalis or solvents.
- Do not use abrasive cleaners or cleaners with micro-granules/micro-beads.
- Use mild, biodegradable cleaning agents, e.g., based on organic (fruit) acids.
- The mixer should be at room temperature during cleaning.
- After cleaning, rinse the surface thoroughly to remove residues and wipe dry.
- Do not use high-pressure washers or steam cleaners.

DE INSTALLATION

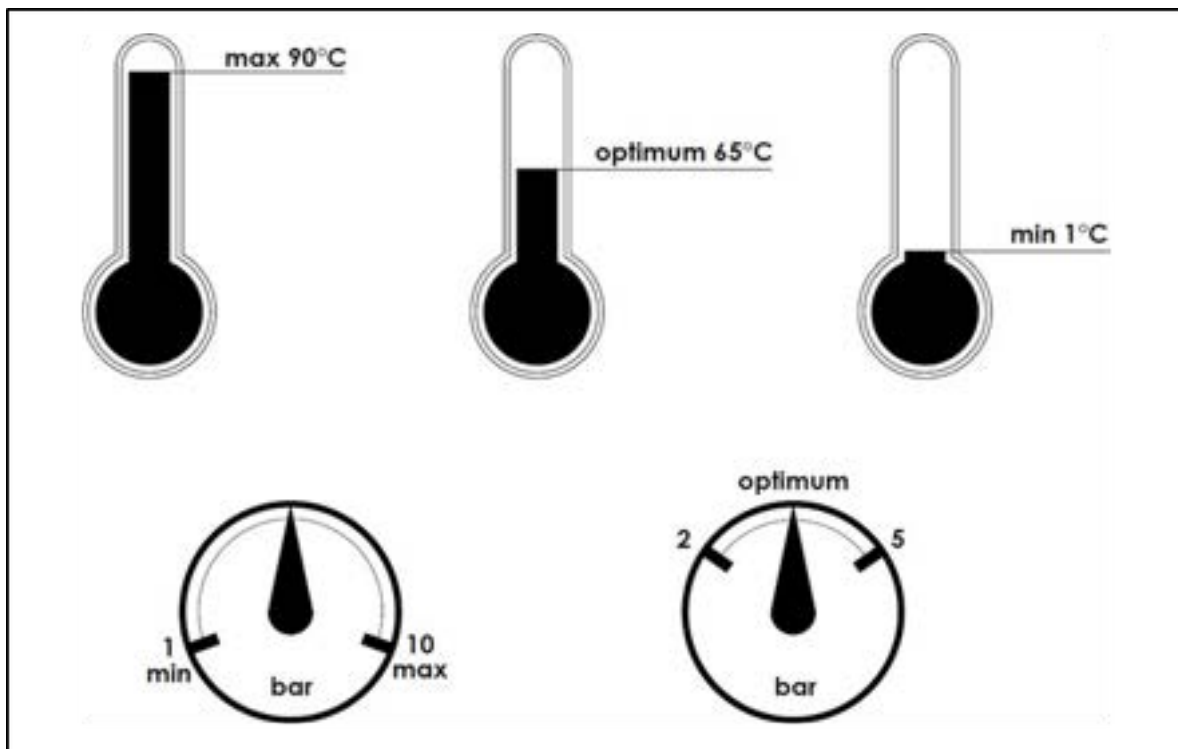
1. Spülen Sie vor dem Anschluss der Armatur die Wasserleitungen gründlich durch, um Verunreinigungen zu entfernen. Andernfalls kann die Kartusche beschädigt werden oder der Durchfluss abnehmen.
2. Ort und Art der Montage müssen einen freien Zugang für eine mögliche Demontage sowie für Wartungs- oder Reparaturarbeiten gewährleisten.
3. Die Montage darf nur durch qualifiziertes Fachpersonal erfolgen. Bei Unterputz-/Einbauprodukten ist die ordnungsgemäße Funktion vor dem Verschließen der Installation in Anwesenheit des Installateurs zu prüfen. Schäden durch unsachgemäße Montage oder Wartung sind von der Garantie ausgeschlossen.
4. Die Montage mit zusätzlichen Verlängerungen/Reduzierstücken, die direkt an der Armatur angebracht werden, wird nicht empfohlen. Verwenden Sie ausschließlich
5. Original-Komponenten des Herstellers.
6. Aufgrund möglicher Verunreinigungen im Wasser, die Bauteile beschädigen können, sind Eckventile mit Sieb/Filter am Anschluss (bei Standardarmaturen bzw. Installationspanels) oder Dichtungen mit Sieb für Wandarmaturen und Kopfbrausen (sofern zutreffend) zu verwenden.
7. Flexible Anschlussschläuche dürfen nicht geknickt, gebogen oder verdreht werden. Schläuche zuerst von Hand einschrauben und nur an der Sechskantmutter mit geeignetem Schlüssel nachziehen; nicht am Schlauchgeflecht ansetzen.
8. Armaturen sind für die Installation in Innenräumen vorgesehen. Armatur und Wasser im Inneren vor Frost schützen. Bei längerer Abwesenheit wird empfohlen, das Hauptabsperrventil zu schließen.
9. Lassen Sie das Produkt während einer Druck- oder Dichtheitsprüfung nicht unbeaufsichtigt.
10. Die Verwendung einer Thermostatarmatur zusammen mit Durchlauferhitzern (Gas oder elektrisch) wird nicht empfohlen.
11. Der Hersteller behält sich das Recht vor, ohne vorherige Ankündigung produktionsbedingte Änderungen und Verbesserungen vorzunehmen, die durch technischen Fortschritt und ästhetische Aspekte bedingt sind.
12. Der Hersteller erklärt, dass die Farbe (der Farbton) von Produkten derselben Linie geringfügig abweichen kann. Solche Abweichungen stellen keinen Mangel dar und können aus dem normalen Produktionsprozess resultieren.

WARTUNG / PFLEGE

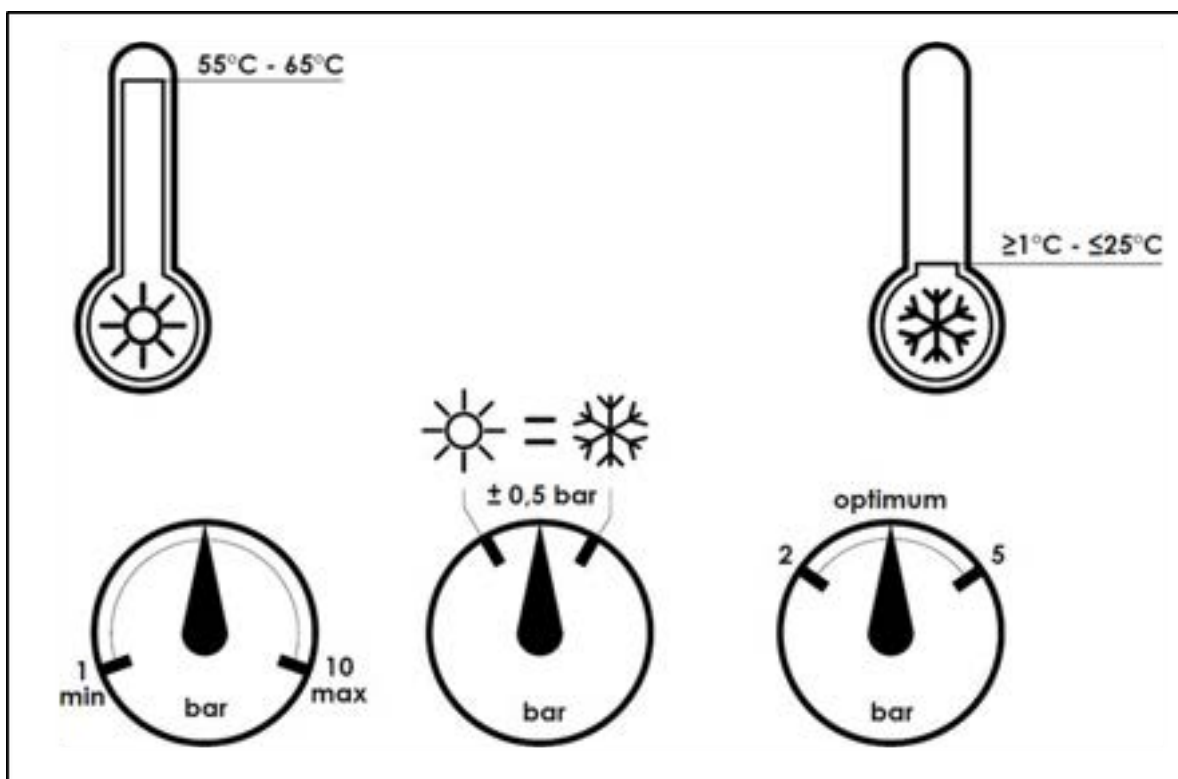
Der Benutzer ist verpflichtet, regelmäßig zu reinigen: den Perlator, Kugelventile mit Filter, die Oberfläche der Armatur sowie Schlauchanschlüsse und Siebfilter zu kontrollieren. Wir empfehlen:

- Weiche Tücher verwenden.
- Keine chlor- oder alkoholhaltigen Reiniger sowie starken Säuren, Laugen oder Lösungsmittel verwenden.
- Keine scheuernden Mittel bzw. Reiniger mit Mikrogranulat verwenden.
- Milde, biologisch abbaubare Reinigungsmittel verwenden, z. B. auf Basis organischer (Frucht-)Säuren.
- Die Armatur sollte während der Reinigung Raumtemperatur haben.
- Nach der Reinigung gründlich abspülen und trockenwischen.
- Keine Hochdruck- oder Dampfreiniger verwenden.

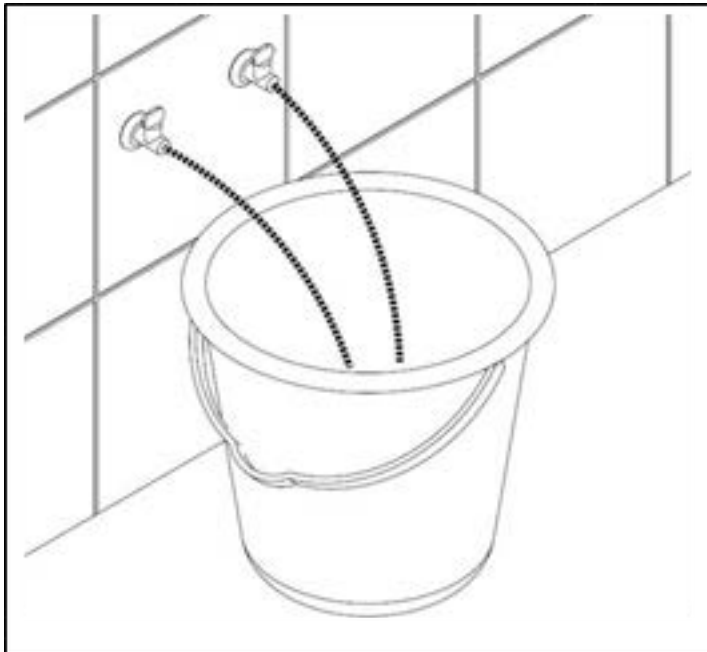
- PL Baterie inne niż termostaticzne
- EN Non-thermostatic taps
- DE Armaturen ohne Thermostat



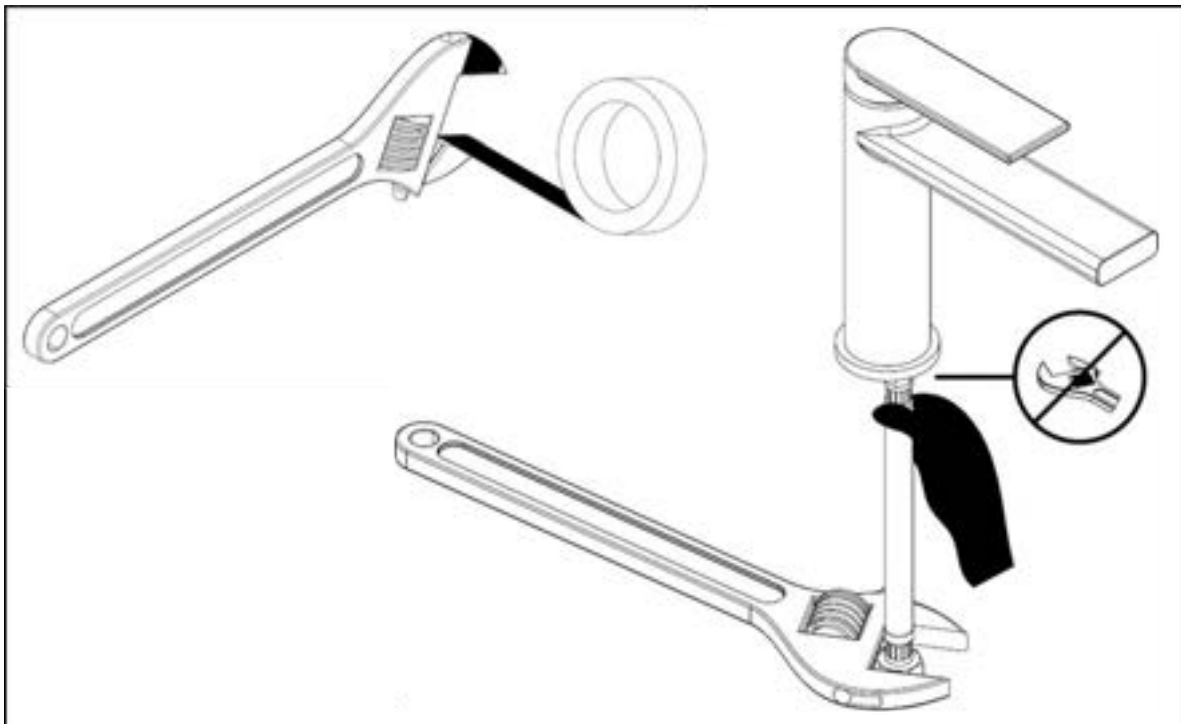
- PL Baterie termostaticzne
- EN Thermostatic taps
- DE Thermostatarmaturen



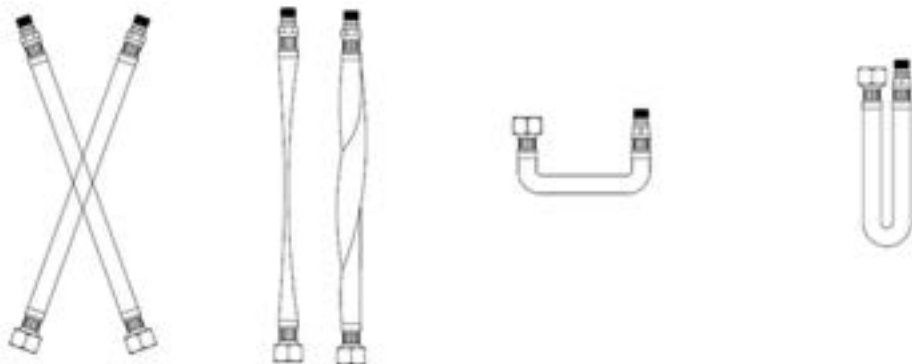
- PL Przed podłączeniem wypłucz instalację
EN Before connecting, flush the installation
DE Spülen Sie die Installation vor dem Anschluss durch



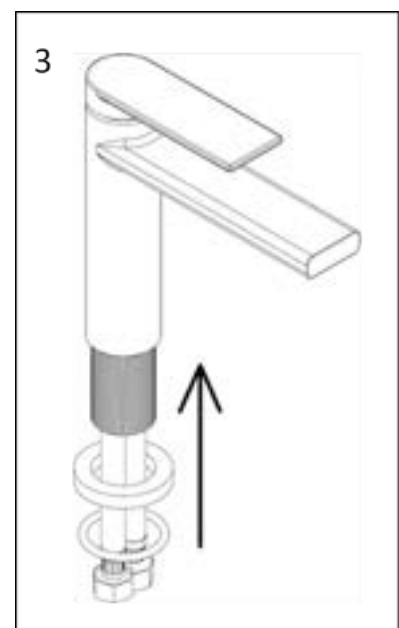
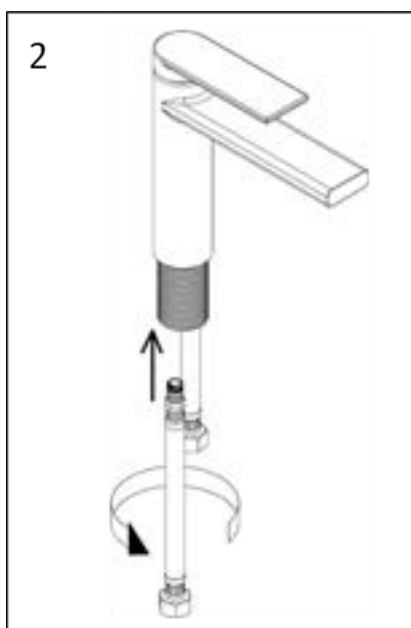
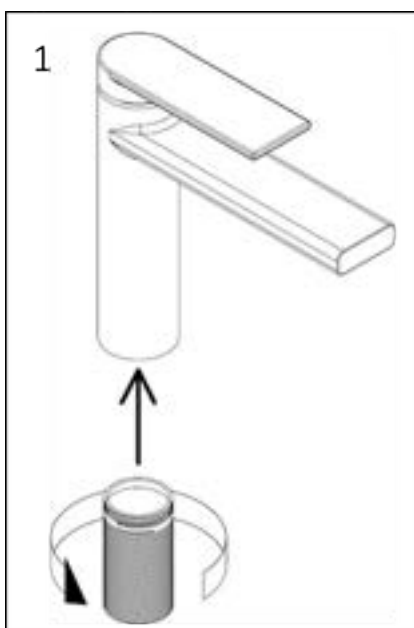
- PL Zabezpiecz powierzchnię przed porysowaniem; używaj narzędzi tylko tam, gdzie jest to dozwolone
EN Protect the surface against scratches; use tools only where permitted
DE Schützen Sie die Oberfläche vor Kratzern; verwenden Sie Werkzeuge nur dort, wo dies zulässig ist

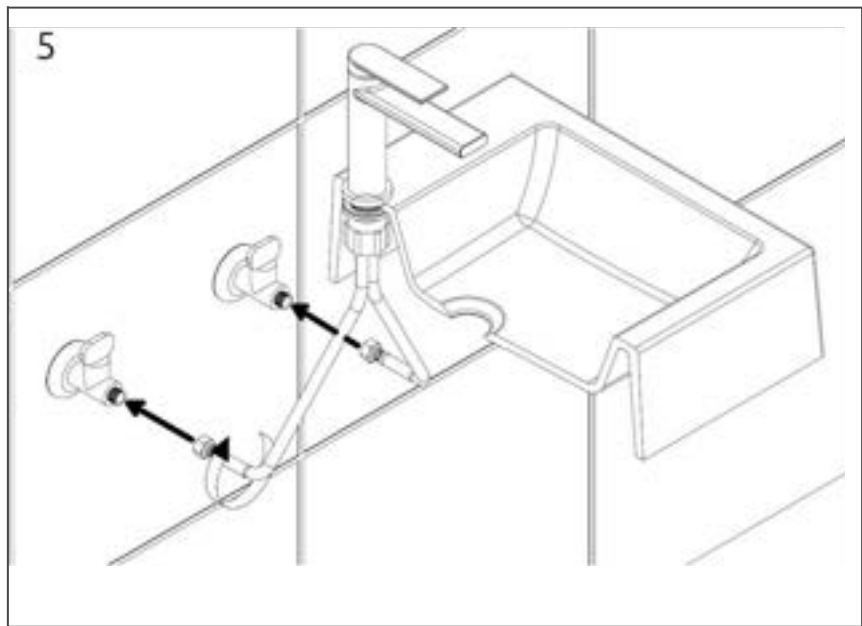
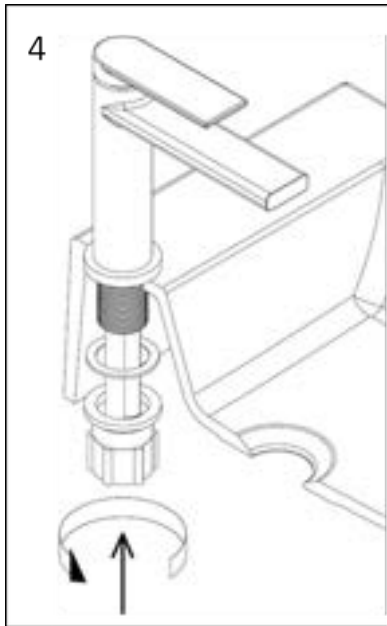


- PL Przestrzegaj zasad montażu wężyków przyłączeniowych
- EN Follow the rules for installing connection hoses
- DE Beachten Sie die Regeln für die Installation von Anschlussschläuchen

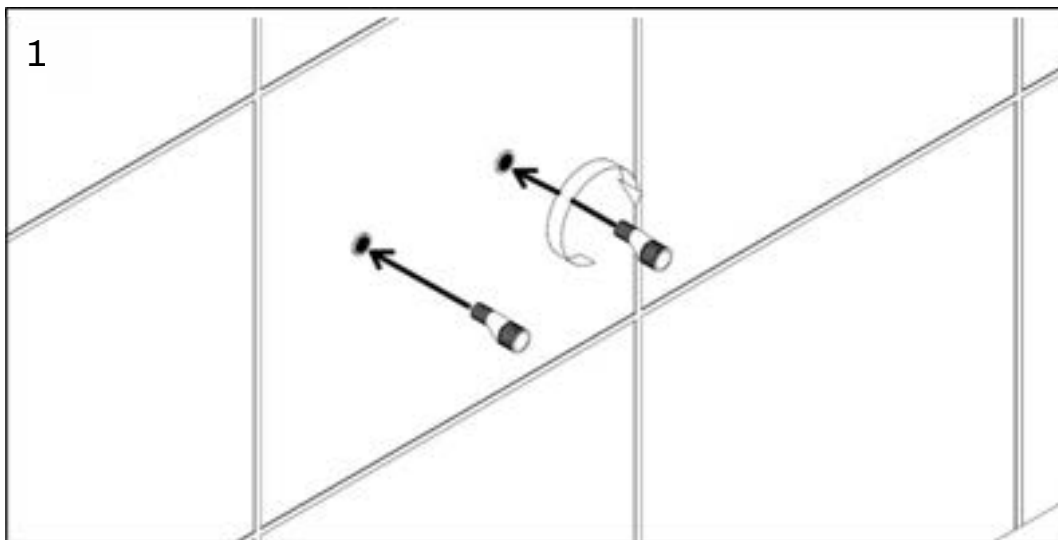


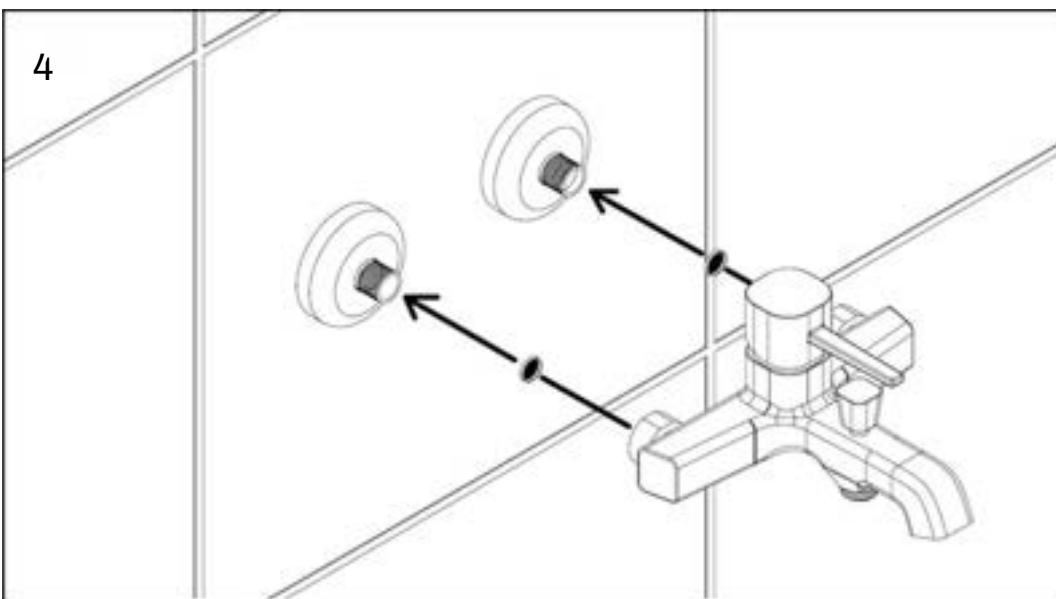
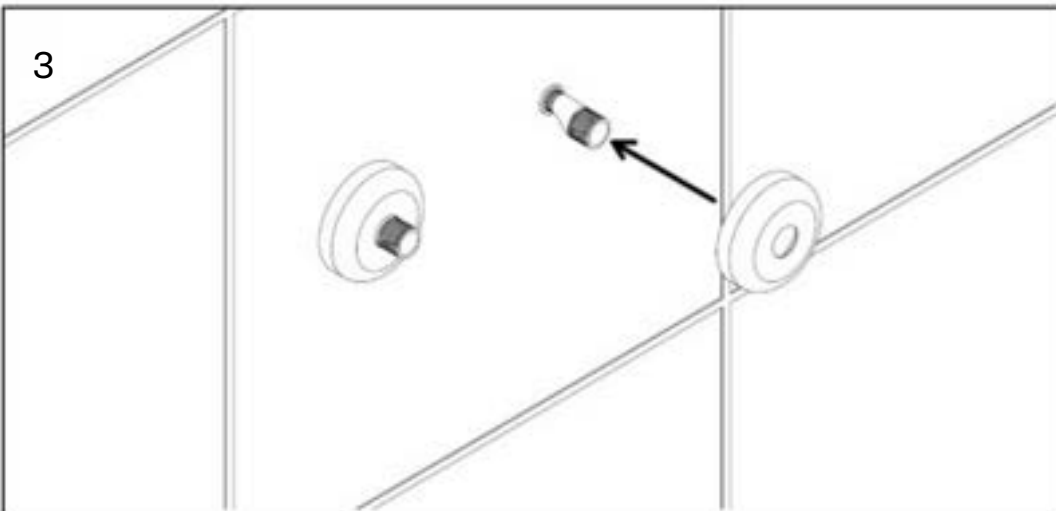
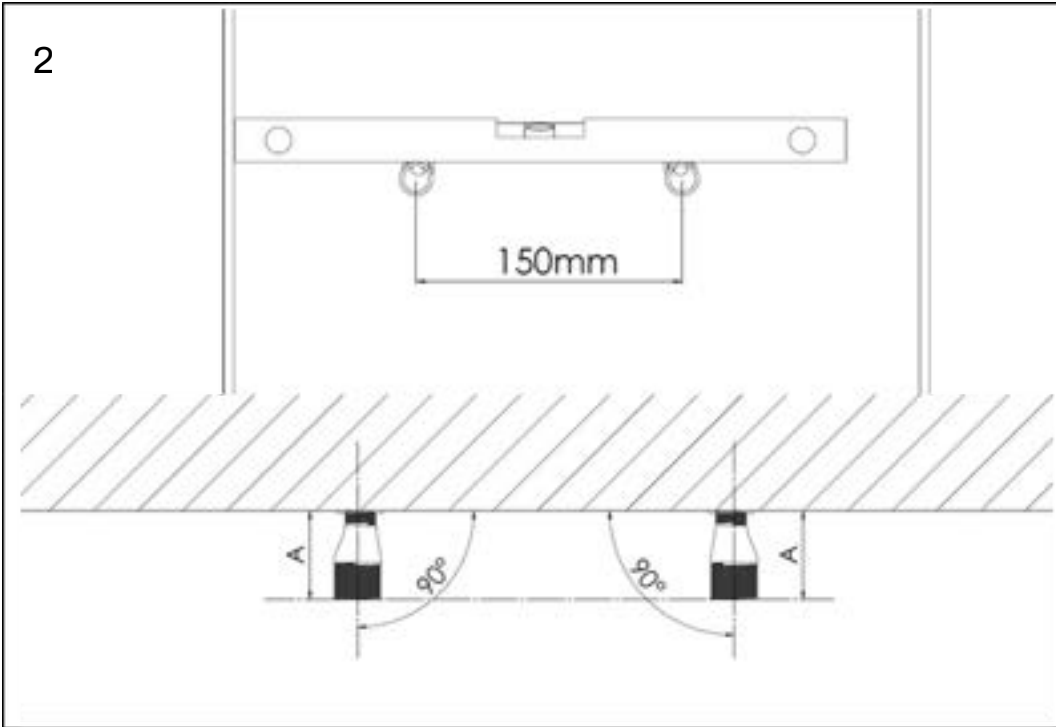
- PL Baterie stojące
- EN Deck-mounted taps
- DE Standarmaturen

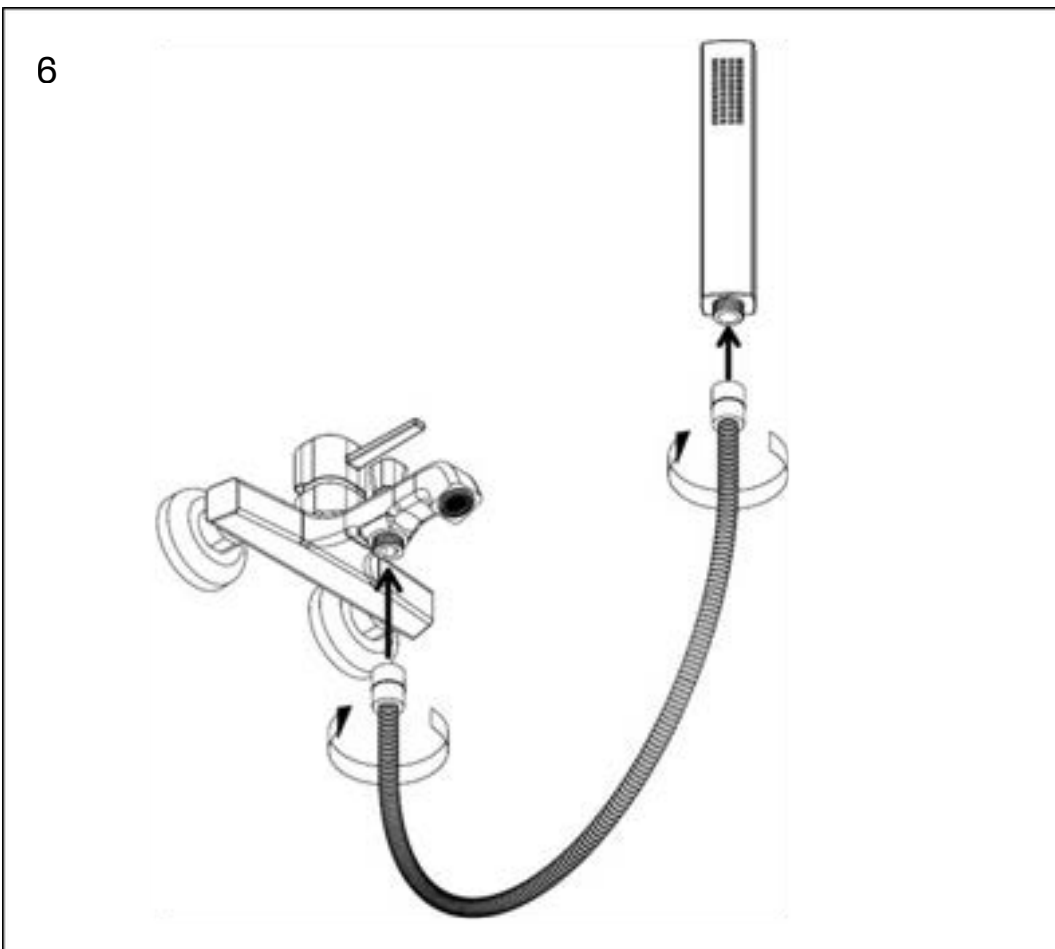
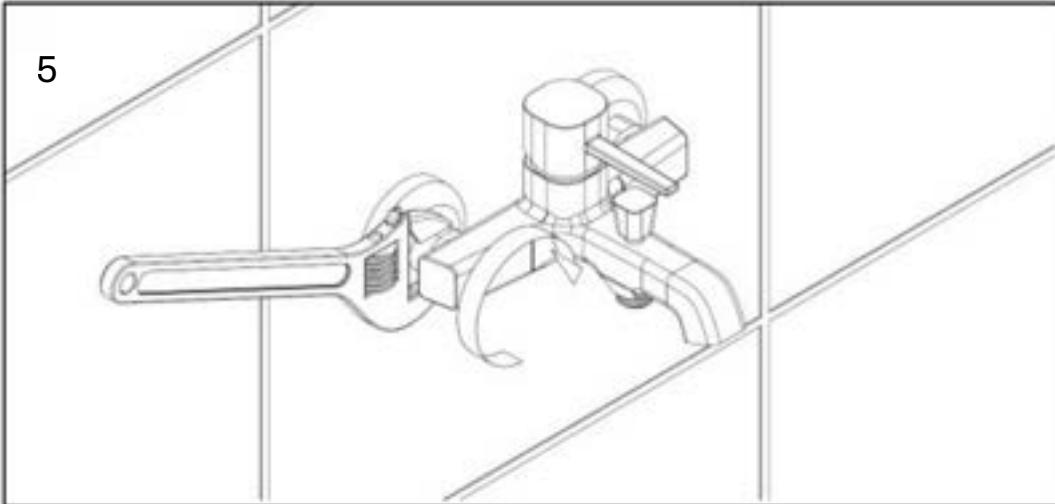




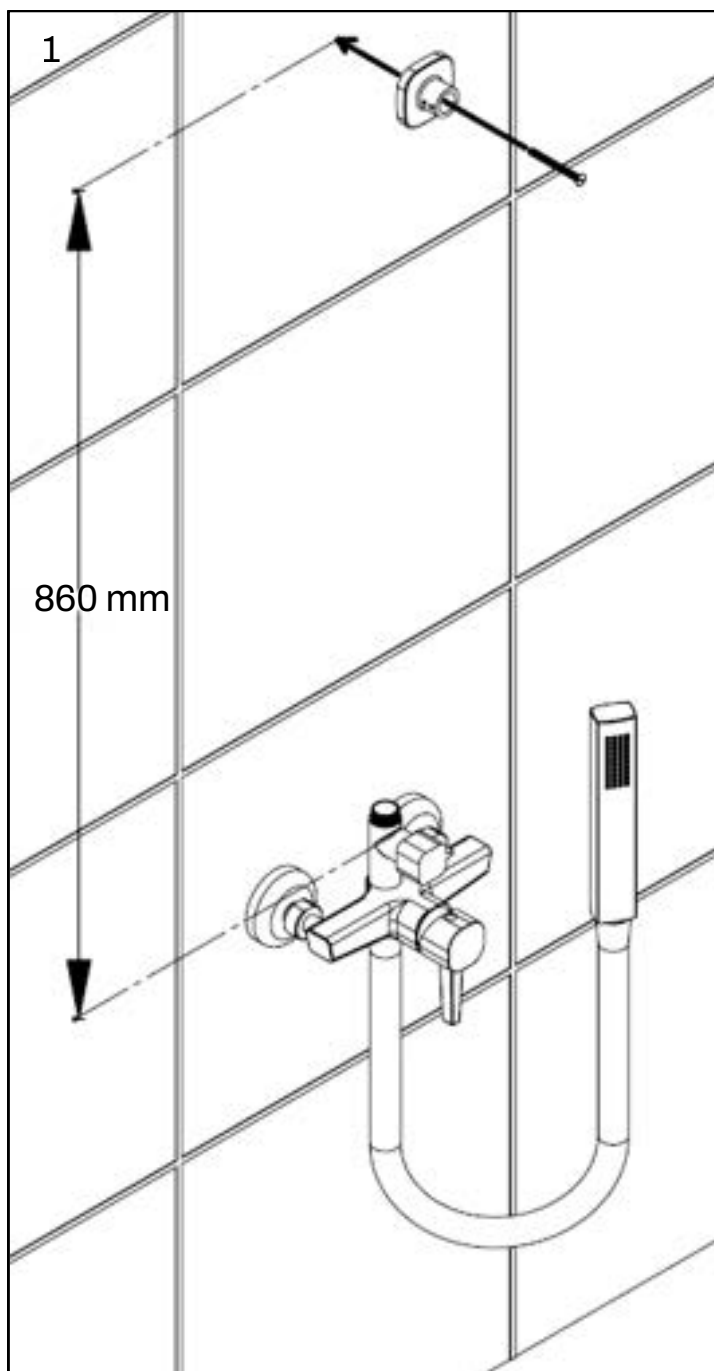
- PL Bateria ścienna
- EN Wall-mounted taps
- DE Wandarmaturen

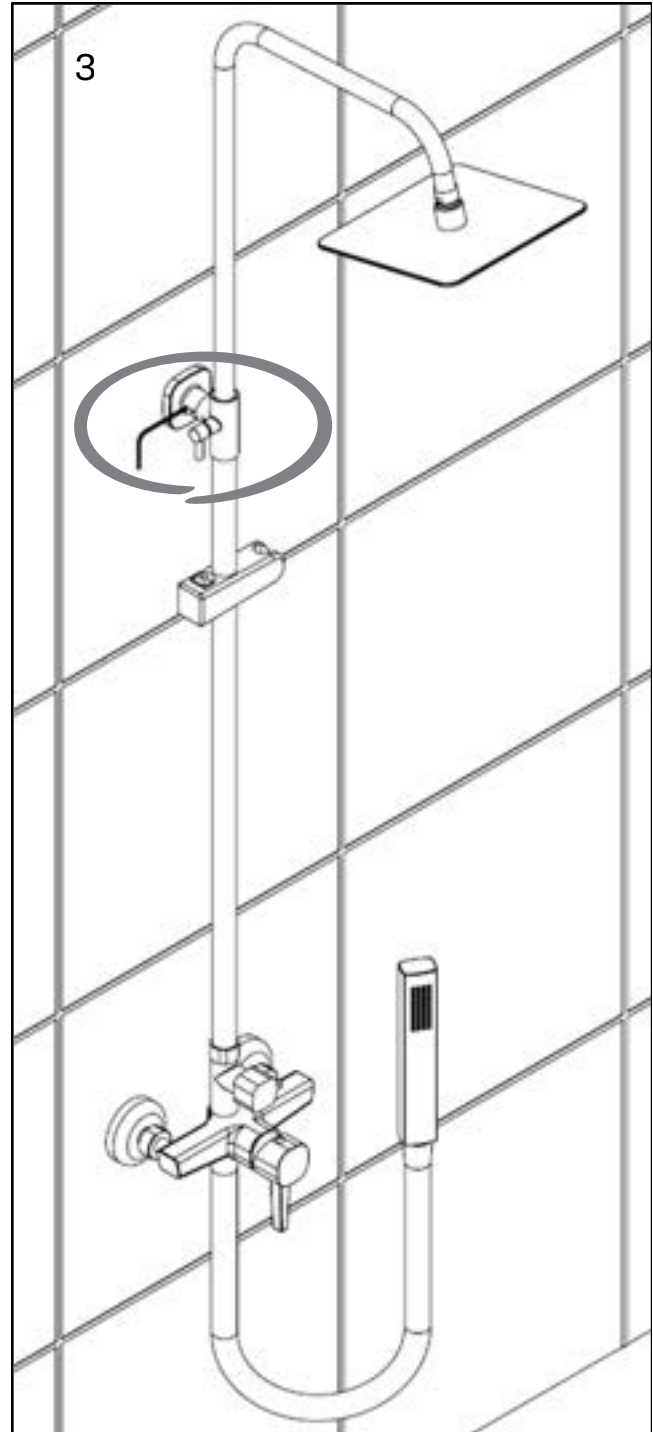
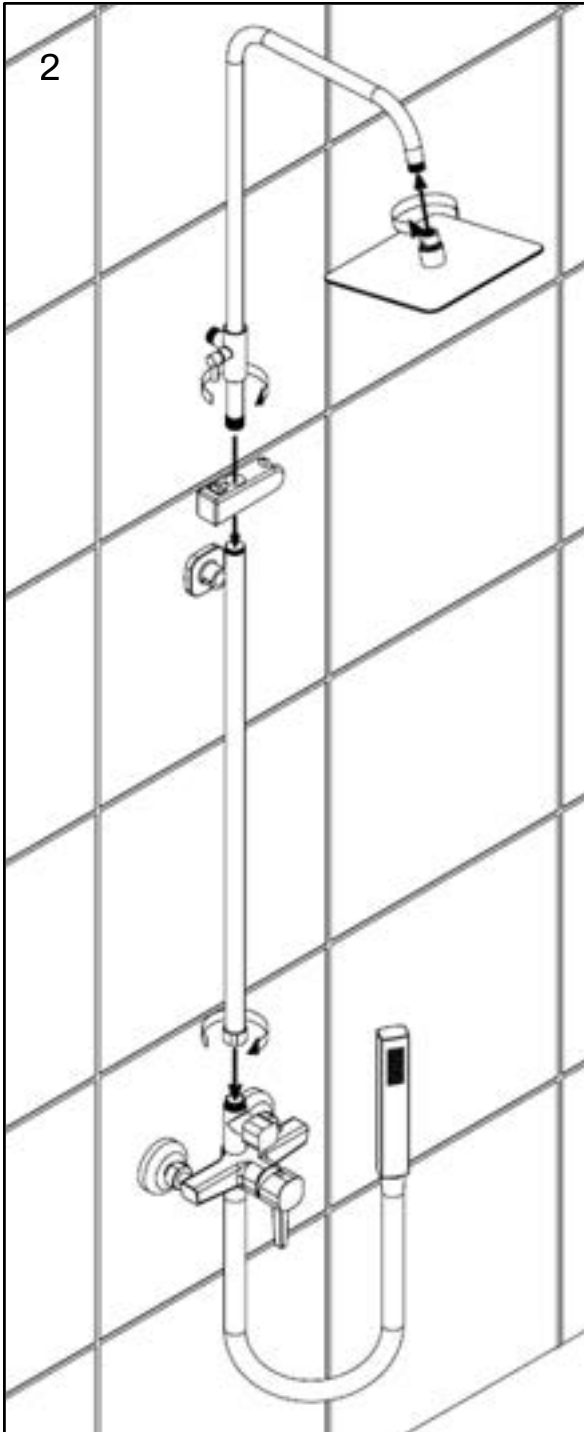




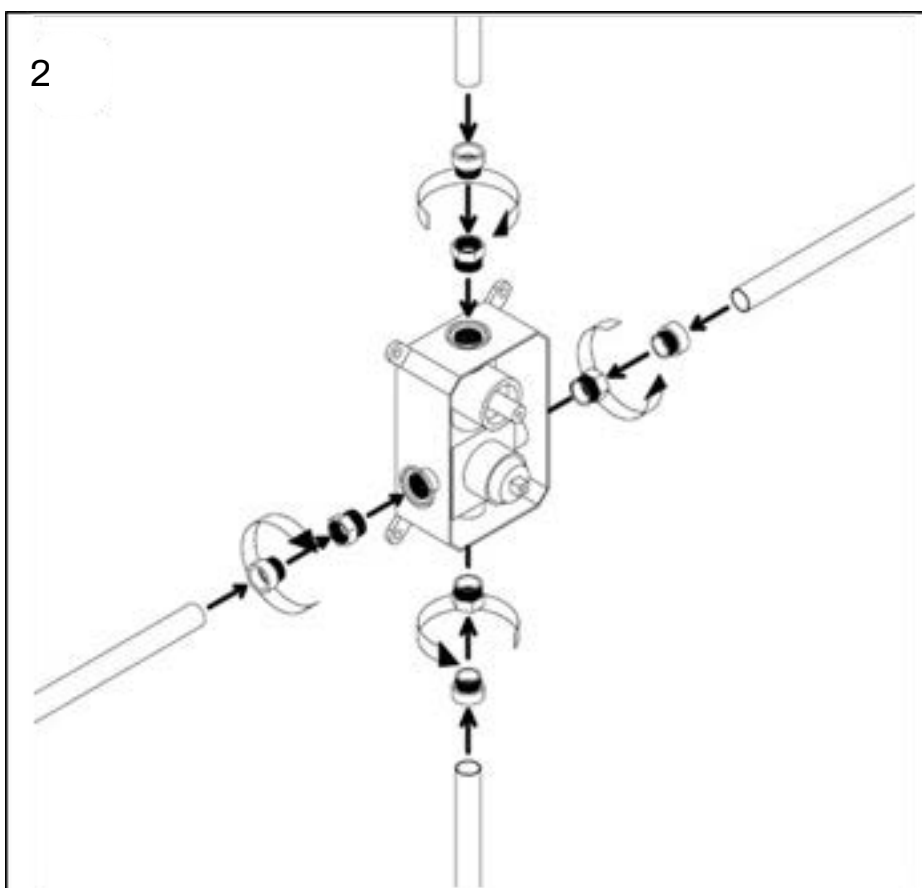
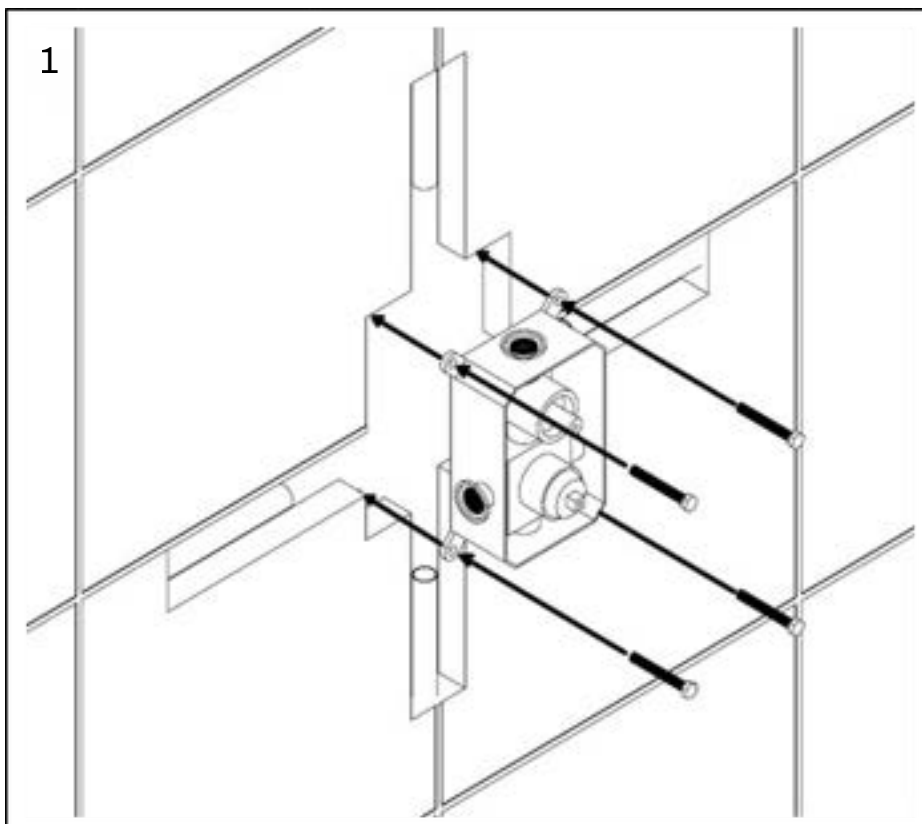


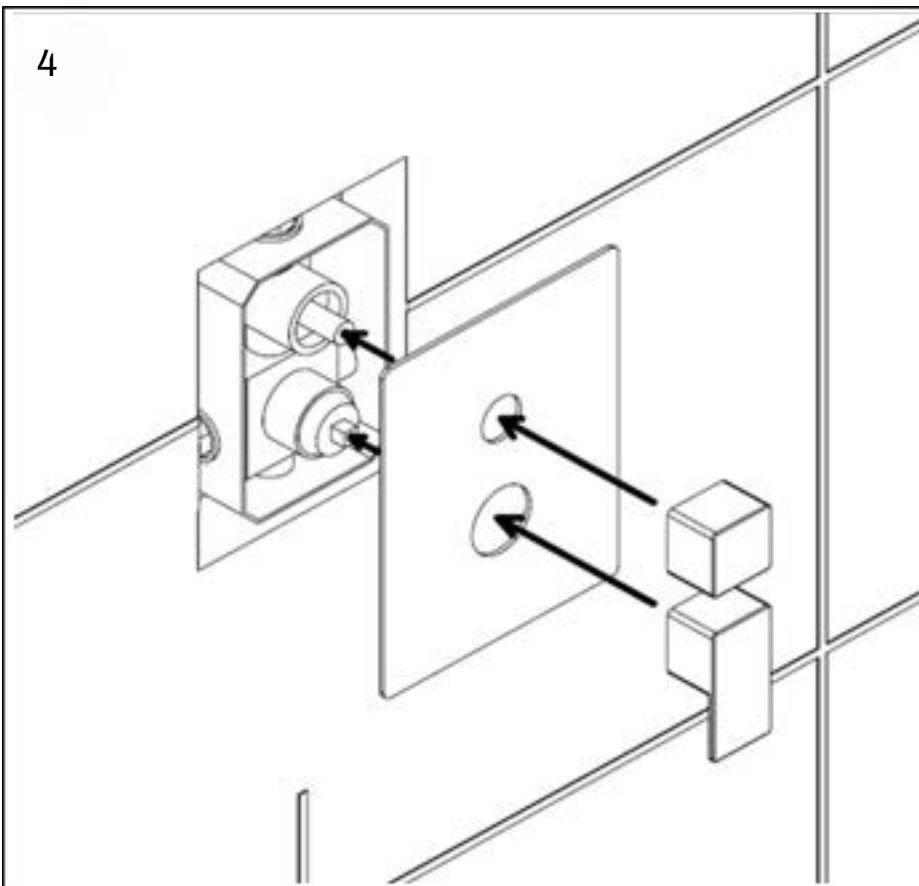
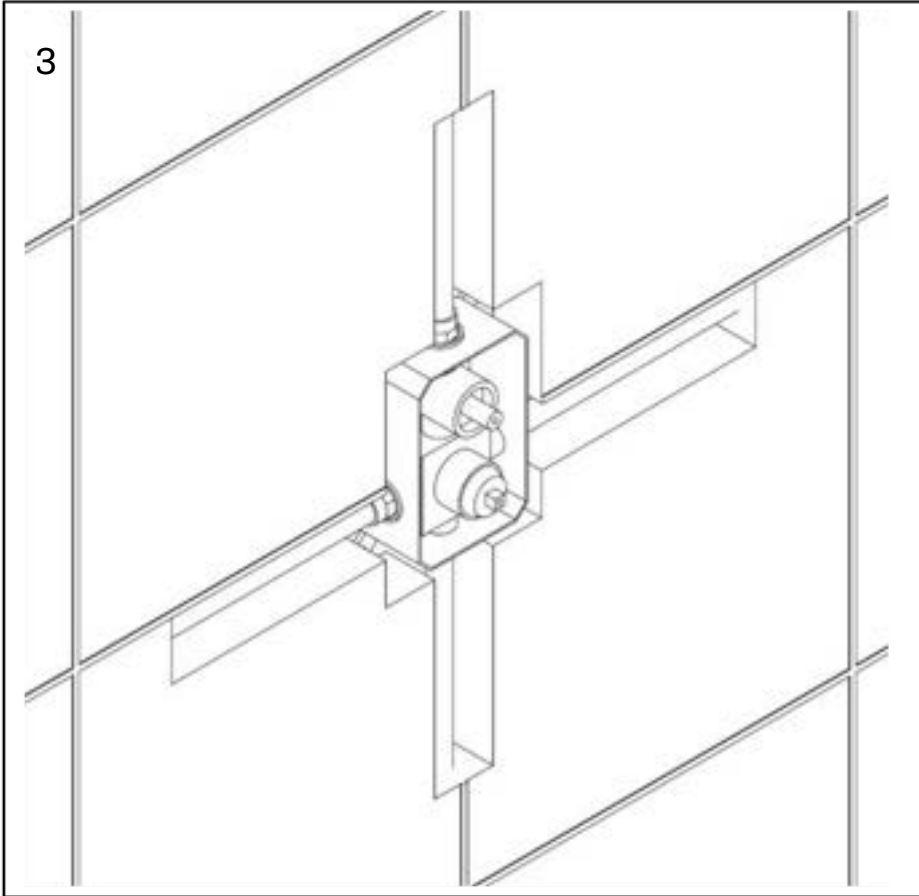
- PL Baterie ścienna z deszczownicą
- EN Baterie ścienna z deszczownicą
- DE Wand-Duschsysteme mit Regendusche

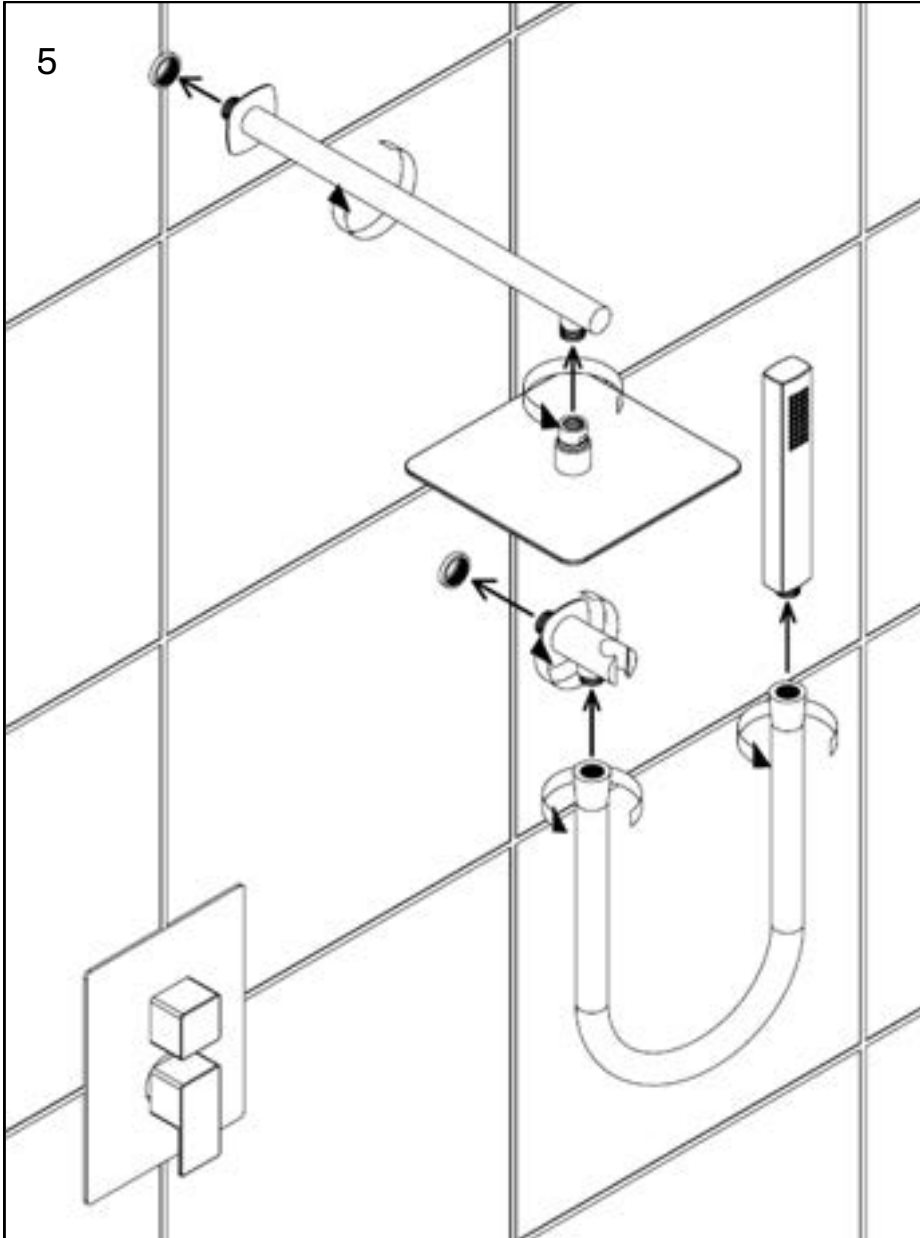




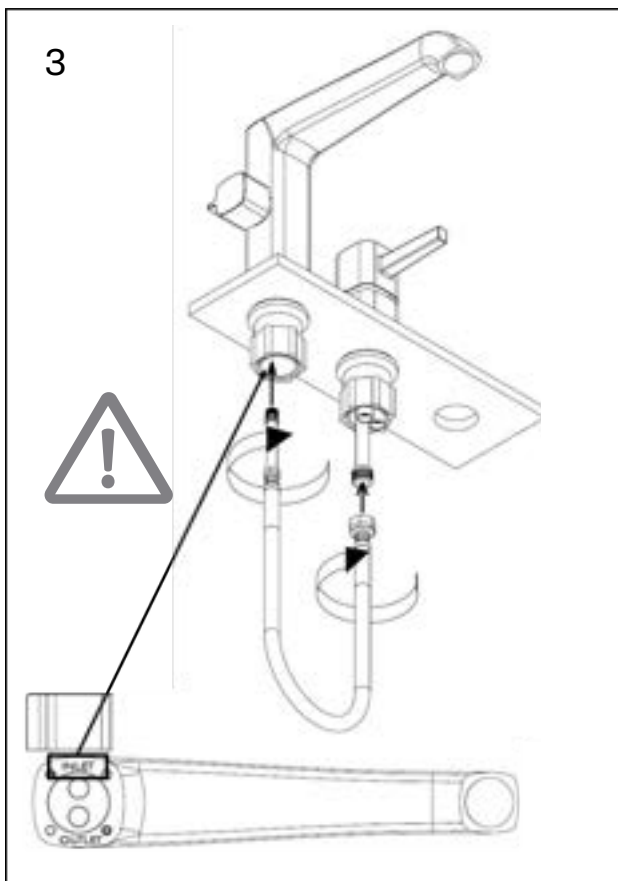
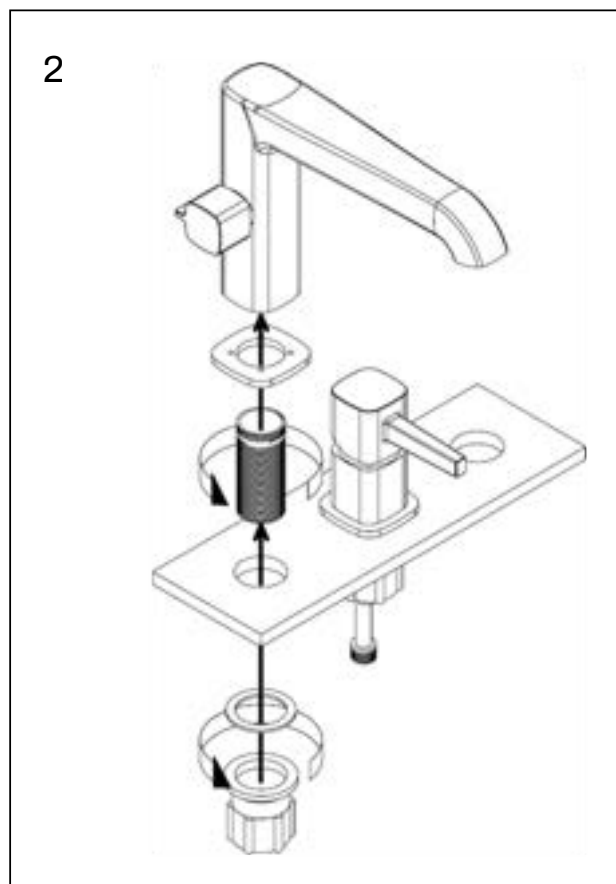
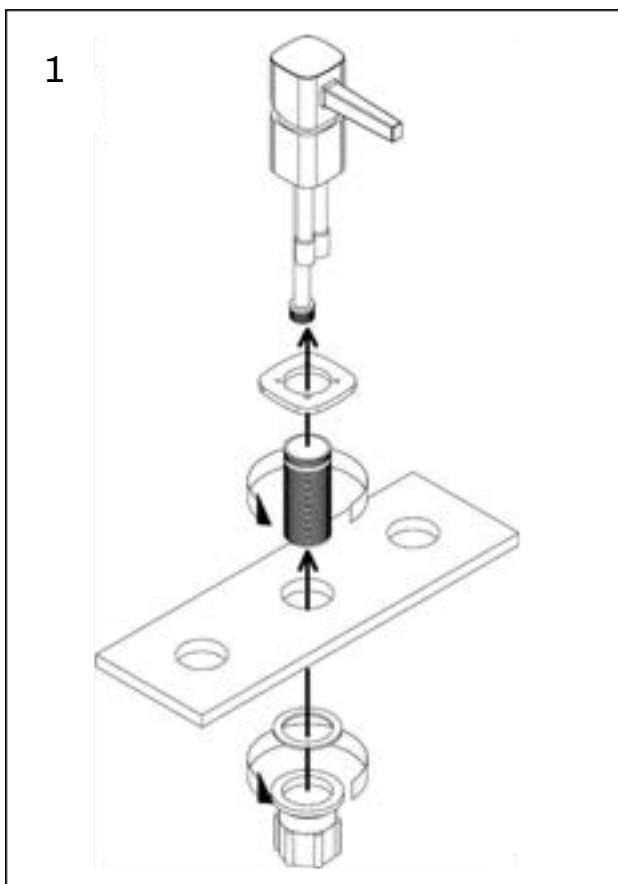
PL Bateria podtynkowe
EN Concealed mixers
DE Unterputzarmaturen

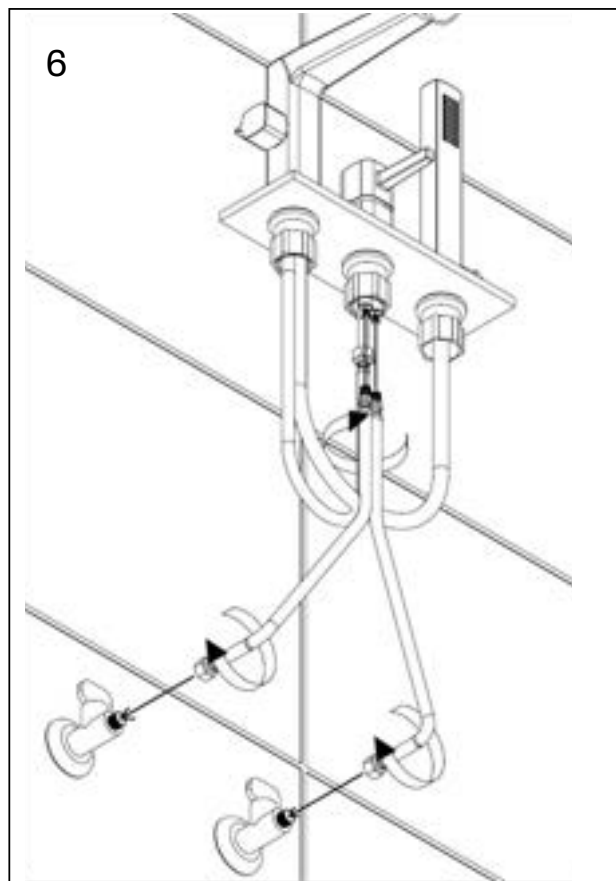
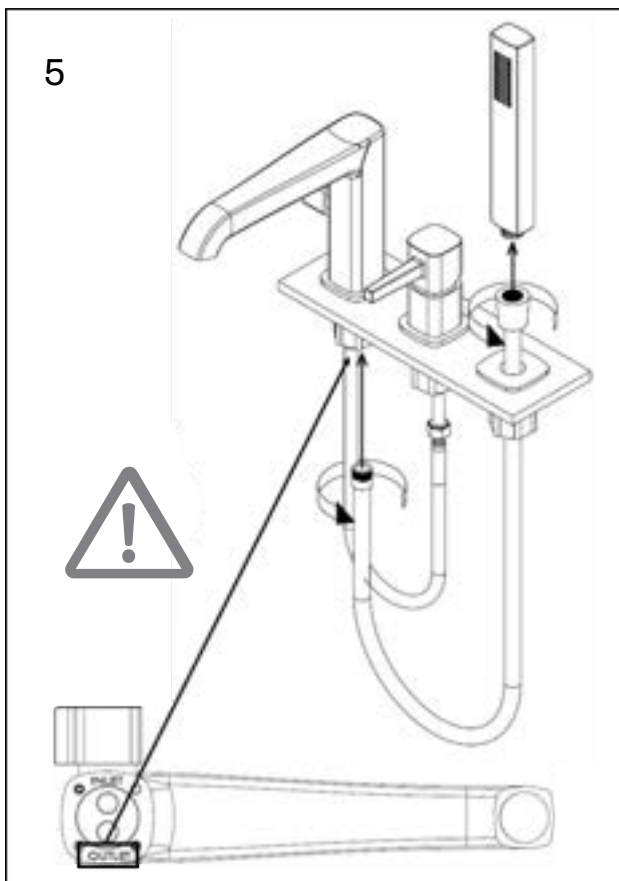






PL Bateria stojące wielootworowe
 EN Deck-mounted multi-hole taps
 DE Mehrloch-Standarmaturen





PL Znajdziesz nas tutaj:

EN You can find us here:

DE Sie finden uns hier:

