

POPIS PIKTOGRAMŮ VIDITELNÝCH NA OBALU A ETIKETĚ VÝROBKU:



Třída ochrany I

Ochrana před úrazem elektrickým proudem před nepřímým dotykem se provádí spojením ochranné svorky svítidla  s vodičem PE, PEN nebo přímo s uzemněním.

IP 20 Svítidla označená tímto symbolem jsou určena pro použití uvnitř místností jako např.: obývací pokoj, ložnice, odpočívárna, šatna. Jedná se o svítidla, která chrání před úrazem elektrickým proudem při dotyku prstem, ale v žádném případě nechrání před účinky vody.



Svítidlo určené pouze pro použití v obytných oblastech.

RoHS Označuje, že produkt vyhovuje směrnici EU o omezení nebezpečných látek (2002/95/EC ze dne 27. ledna 2003 nabyt účinnosti dnem 1. července 2006.



Svítidlo bylo vyrobeno v souladu s nejnovějšími platnými normami.



-25 / +35 Rozsah okolní teploty (měřeno ve stupních Celsia), ve kterém bude zařízení správně fungovat. Provozní teplota výroby by měla oscilovat mezi -25 a +35 stupňů Celsia.

BEZPEČNOSTNÍ POKYNY PRO MONTÁŽ A POUŽÍVÁNÍ VÝROBKU:



Při instalaci dodržujte platné předpisy a normy Výrobce nenese žádnou odpovědnost za škody způsobené nesprávnou instalací a uvedením do provozu. Instalaci a zapojení svítidla smí provádět pouze osoba oprávněná k práci s elektrickým zařízením. Před instalací zkontrolujte, zda v místě instalace svítidla (stěna, strop) není stávající rozvod elektřiny, plynu nebo vody.

Nepoužívejte svítidlo, pokud jeho kabeláž nebo konektor vykazuje známky poškození. Výrobek je vybaven nevyměnitelnými kabely typu Z. Vlastní výměna kabelu (vnějšího - flexibilního nebo vnitřního) je zakázána. Vždy způsobí nevratné změny funkčních předpokladů a tím může způsobit nesprávnou obsluhu a ohrožení uživatelů. Pokud je kabel poškozen, přestaňte výrobek používat a zlikvidujte jej.



Pokud zjistíte poškození, kontaktujte prodejce, aby výrobek vyměnil za bezvadný.

Části svítidla se mohou během provozu zahřát (nebezpečí popálení). Před seřizováním nebo čištěním svítidlo vypněte a nechte samo vychladnout.

ÚDRŽBA A ČIŠTĚNÍ



K čištění rámu použijte suchý měkký hadřík z mikrovlákna. Čištění je možné při odpojeném napájení. Nepoužívejte rozpouštědla, čisticí nebo lešticí prostředky. Nedovolte, aby se voda nebo jiné kapaliny dostaly do kontaktu s díly, které přenášejí energii. V takové situaci lze svítidlo znovu použít až po zaschnutí.

INFORMACE DOTYČAJÍCÍ OCHRANY ŠRODOWISKA:



Použitá elektrozařízení jsou recyklovatelné materiály – nesmí se vyhazovat do nádob na domovní odpad, protože mohou obsahovat látky nebezpečné lidskému zdraví a životu a životnímu prostředí. V souladu se směrnicí WEEE (Směrnice 2002/96/ES) platnou v Evropské unii by se pro použití elektrické a elektronické zařízení měly používat samostatné způsoby likvidace. Uživatel, který se hodlá tohoto výrobku zbavit, je povinen jej odevzdat na sběrné místo odpadního zařízení, např. prodejci výše uvedeného zařízení nebo jinému subjektu sbírajícímu tento druh odpadu.

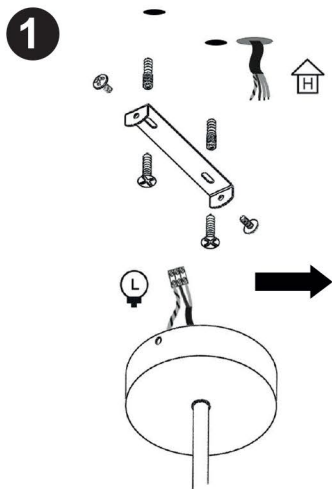
Montážní návod:



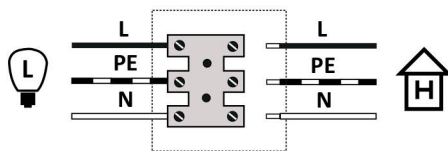
Ujistěte se, že napětí v místě instalace je odpojeno.



- Upevněte držák lampy k zemi pomocí montážních kolíků (obr. 1).
- Připojte svítidlo k domovní elektroinstalaci pomocí konektoru dle schématu: (obr. 2).
- Ujistěte se, že jsou kabely volně položeny.
- Nasuňte konstrukci lampy na připojený držák. Pomocí šroubů spojte konstrukci lampy s držákem..



2

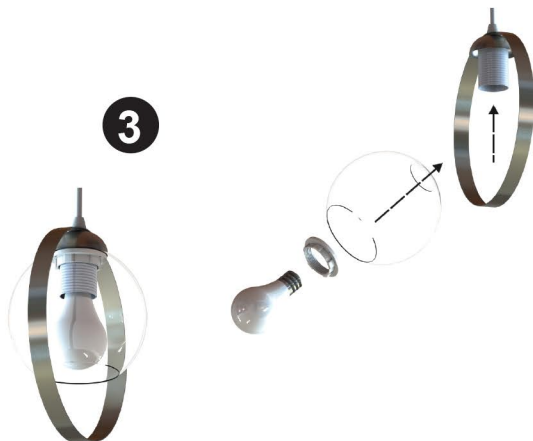


Rozvody domovní elektroinstalace



Kabely svítidla

3



- Nainstalujte stínidla do lampy: (Obr. 3)

- Používejte žárovky s parametry:



- Po instalaci svítidla obnovte napájení v místnosti a zkontrolujte jeho funkci.



V případě závady nebo nesrovnalosti v provozu výrobku kontaktujte prodejce.

Výrobce (dodavatel) nenese žádnou odpovědnost za zranění a škody, které mohou nastat v důsledku nesprávného používání výrobku.