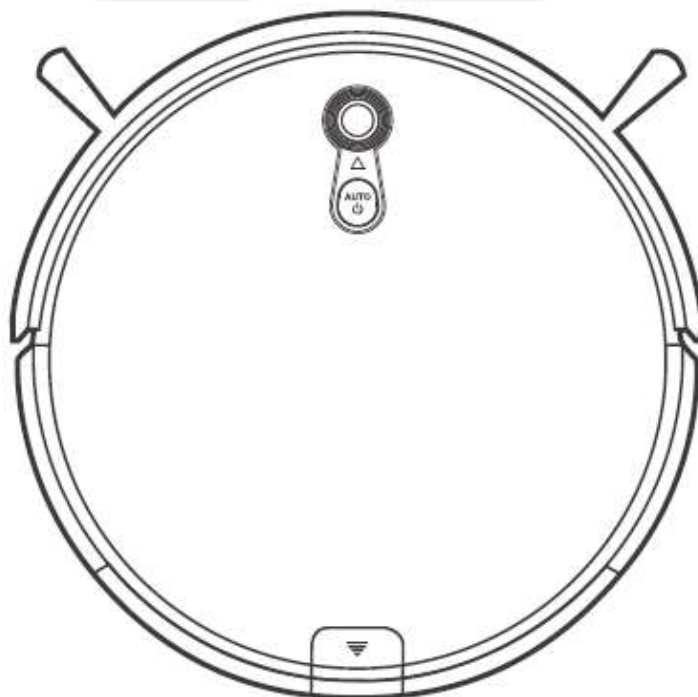


ILIFE

ILIFE A8 Robot odkurzający



Instrukcja obsługi



Przed rozpoczęciem użytkowania przeczytaj dokładnie poniższą instrukcję.
Zachowaj instrukcję obsługi do użytku w przyszłości.

DZIĘKUJEMY ZA ZAUFANIE I ZAKUP URZĄDZENIA FIRMY

ILIFE

Przekazujemy Państwu wyrób spełniający wysokie wymagania jakościowe i eksploatacyjne. Zakupione przez Państwa urządzenie jest wyrobem nowoczesnym i ergonomicznym.

Niniejsza instrukcja obsługi pozwoli na szybkie i dokładne zaznajomienie się z warunkami pracy urządzenia. Instrukcja jest integralną częścią maszyny. Ważnym jest, aby znajdowała się ona zawsze w posiadaniu użytkownika urządzenia.

Prosimy o dokładne i wnikliwe zapoznanie się z treścią instrukcji ze szczególnym uwzględnieniem uwag i zaleceń producenta wyrobu a zwłaszcza zaleceń dotyczących bezpieczeństwa użytkownika.

Firma ILIFE zastrzega sobie możliwość dokonywania zmian w konstrukcji, mających na celu podwyższenie walorów technicznych i użytkowych wyrobu.



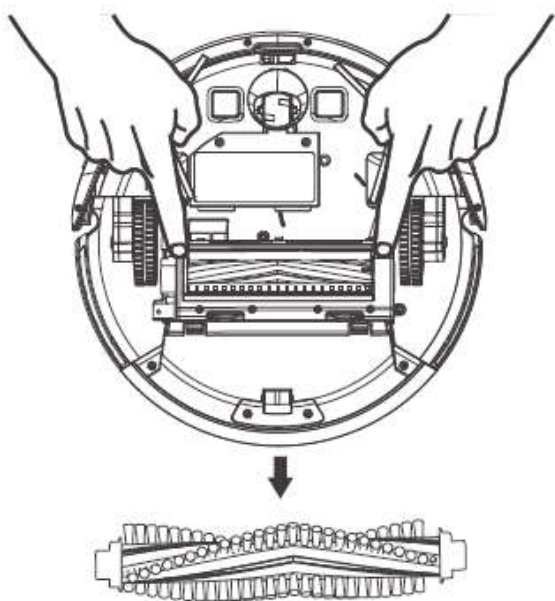
Urządzenie posiada części elektroniczne. Nie wolno urządzenia zanurzać w wodzie lub myć strumieniem wody. Do czyszczenia urządzenia wolno używać jedynie suchej i miękkiej szmatki!

Dla właściwej pracy urządzenia należy:

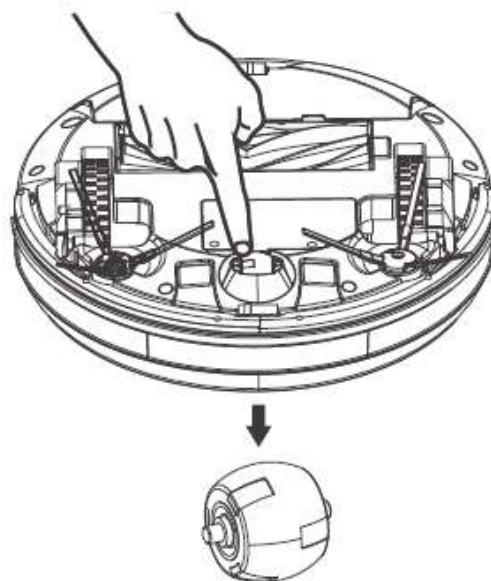
- Umieścić stację ładowania przy ścianie (nie przy schodach lub drzwiach!) pozostawiając miejsce naokoło wolne od innych sprzętów dla łatwego dostępu do stacji ładowania.
- Oczyszczyć posadzkę z luźnych lub ostrych przedmiotów, kabli, płynów itd.
- Używać trybu MAX przy mocno zanieczyszczonej / zakurzonej powierzchni.
- Kierować pilota z kilku metrów wprost na urządzenie - w czasie jego programowania.

Dla utrzymania maksymalnej wydajności urządzenia należy:

- Dwa razy w tygodniu wymontować i dokładnie oczyścić szczotkę centralną (rys. 1).
- Dwa razy w tygodniu wymontować za pomocą wkrętaka płaskiego i dokładnie oczyścić kółko centralne obrotowe (rys. 2).
- Po każdym użyciu opróżnić zbiornik na zabrudzenia oraz oczyścić boczne szczotki.
- Co miesiąc pracy urządzenia wymienić filtr główny powietrza.



Rys. 1



Rys. 2

Zawartość	strona
Instrukcje bezpieczeństwa	5-6
Budowa urządzenia	7
Jednostka główna i akcesoria dodatkowe	7
Budowa urządzenia	8
Panel uruchamiania	8
Stacja dokująca / ładowania	9
Pojemnik na zabrudzenia	9
Pilot zdalnego sterowania	9-10
Użytkowanie urządzenia	10
Środki bezpieczeństwa	12-13
Szybki start / przewodnik	14-15
Uruchamianie urządzenia / ustawianie planu pracy	16-19
Obsługa bieżąca urządzenia	19
Czyszczenie pojemnika oraz filtrów	20
Czyszczenie szczotek bocznych i szczotki centralnej	21
Czyszczenie pozostałych podzespołów	22-23
Kontrolka statusu / rozwiązywanie problemów	22-25
Specyfikacja urządzenia	25

UWAGA!



Przy użytkowaniu każdego urządzenia elektrycznego zawsze powinny zostać zachowane wszelkie możliwe środki bezpieczeństwa po to, aby zredukować ryzyko wystąpienia pożaru, porażenia prądem elektrycznym i uszkodzeń ciała lub mienia.

- Przeczytaj dokładnie instrukcję obsługi.
- Zachowaj instrukcje obsługi do dalszego użytku w przyszłości.
- Jakiegokolwiek czynności wykonywane inaczej niż jest to opisane mogą spowodować uszkodzenia ciała lub mienia za które producent, dystrybutor ani sprzedawca nie ponosi odpowiedzialności.
- Tylko wykwalifikowani serwisanci mogą otwierać obudowę urządzenia. Użytkownikom zabrania się otwierania urządzenia lub wykonywania samodzielnych napraw.
- Użytkuj urządzenie wyłącznie na oryginalnej, dedykowanej baterii i ładowarce. Zastosowanie ładowarki lub baterii innych niż oryginalne może spowodować uszkodzenie urządzenia, zwarcie elektryczne, porażenie prądem lub pożar.
- Nie dotykaj przewodu zasilającego, wtyczek, gniazdek ani styków mokrymi rękoma.
- Nie wolno używać urządzenia w wilgotnych warunkach jak łazienka, pralnia itd.
- Nie wolno zbierać urządzeniem płynów ani substancji palnych lub wybuchowych!
- Nie wolno użytkować urządzenia w pobliżu powierzchni świeżo malowanych.
- Nie wolno użytkować urządzenia w pobliżu niskich zaston, kotar, taśmy klejącej, przewodów, kabli, linek i innych mogących wkręcić się w elementy ruchome urządzenia.
- Przed użytkowaniem urządzenia oczyść podłogę ze wszystkich przedmiotów newralgicznych jak kable, taśmy, linki, papiery, ubrania, zastony aby zabezpieczyć środowisko pracy przed potencjalnym uszkodzeniem urządzenia.
- Nie wolno użytkować urządzenia blisko palących się papierosów, zapalniczek, zapatek lub innych łatwopalnych materiałów.
- Nigdy nie używaj urządzenia do zbierania palnych lub wybuchowych pyłów lub płynów jak np. benzyna.
- Urządzenie jest przeznaczone do użytku tylko i wyłącznie wewnątrz zadaszonych budynków w temperaturze -10°C do $+50^{\circ}\text{C}$ i normalnych warunkach wilgotności.
- Czyść urządzenie za każdym razem kiedy jest to wymagane.
- Nie ciągnij za przewód zasilający. Nie kładź ciężkich lub ostrych przedmiotów na przewodzie zasilającym.
- Nie siadaj i nie stawaj na urządzeniu. Nie obciążaj urządzenia żadnymi przedmiotami. Nie zezwalaj na siadanie na nim dzieciom. Nie zezwalaj na siadanie na nim zwierzętom domowym.
- Kontroluj w sposób ciągły pracę urządzenia jeśli w pobliżu znajdują się dzieci.
- Kontroluj w sposób ciągły pracę urządzenia jeśli w pobliżu znajdują się zwierzęta domowe.
- Nie kładź urządzenia na powierzchniach, z których może łatwo spaść (schody, stoły, krzesła itd.)
- Wyłączaj urządzenie kiedy je transportujesz lub kiedy nie jest używane.
- Przed rozpoczęciem ładowania sprawdź czy wtyczka i przewód są właściwie podłączone.
- Nie przenoś urządzenia ze stacją podczas ładowania – wówczas po naładowaniu robot rozpocznie pracę od nowa (nie wróci tam, gdzie zakończył przed powrotem na bazę).
- Pamiętaj, że skosy ścian i sufitów oraz wiszące żyrandole nie wpływają na sposób mapowania przestrzeni i pracę urządzenia.

Instrukcje bezpieczeństwa**UWAGA!**

Przy użytkowaniu każdego urządzenia elektrycznego zawsze powinny zostać zachowane wszelkie możliwe środki bezpieczeństwa po to, aby zredukować ryzyko wystąpienia pożaru, porażenia prądem elektrycznym i uszkodzeń ciała lub mienia.

- Po uruchomieniu urządzenia poinformuj domowników o jego pracy, aby się nie potykali.
- Jeśli pojemnik na zabrudzenia jest pełen, to bezwzględnie należy go opróżnić przed użyciem urządzenia.
- Nie używaj urządzenia w innych temperaturach niż wskazane lub przy wysokim, bezpośrednim nasłonecznieniu.
- Urządzenia nie można wyrzucać wraz z odpadami gospodarstwa domowego. Musi zostać przekazane do specjalnych punktów zbioru elektroodpadów. Przed złomowaniem należy wymontować baterię i oddać do miejsca skupu zużytych baterii.
- Bateria powinna być zutylizowana zgodnie z lokalnymi wytycznymi dotyczącymi postępowania ze zużytymi bateriami.
- Przed czyszczeniem i konserwacją urządzenia należy bezwzględnie odłączyć przewód zasilający z sieci i wyjąć baterie z urządzenia.
- Jeżeli pomiędzy miejscem przechowywania (np. podczas transportu), a miejscem pracy urządzenia różnica temperatur wynosi 15°C lub więcej, należy przed uruchomieniem odkurzacza odczekać ok. 3-4 godziny.
- Nie wolno używać urządzenia na dywanach z długimi frędzlami oraz na ciemnych podłogach, dywanach i wykładzinach.
- Robot w trybie czuwania zawsze powinien stać na podłączonej do prądu stacji ładującej. Jeśli stoi poza stacją, skraca się żywotność baterii.
- **UWAGA!** Robot nie odkurza miejsc o czarnych kolorach. Czarne punkty robot traktuje jako spady i stara się je omijać.
- Robot z kamerą do skanowania przestrzeni wraca na stację ładującą po odkurzeniu zaplanowanej przez niego trasy. Nie będzie odkurzał do rozładowania baterii. Oznacza to, że jego praca – w zależności od wielkości pomieszczenia może skończyć się nawet po kilku minutach.

UWAGA!

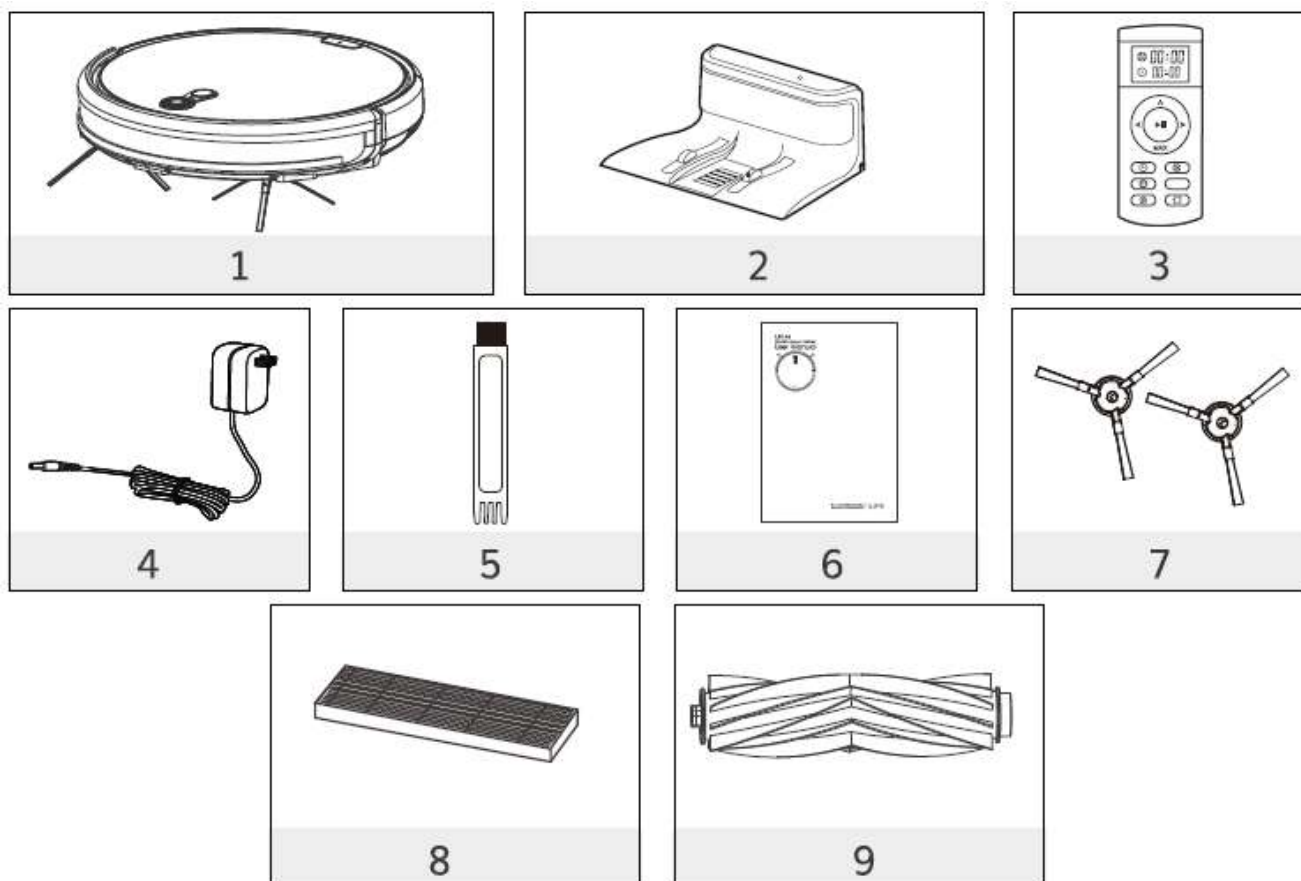
Osoby nieprzeszkolone z obsługi, dzieci, osoby o ograniczonych możliwościach fizyczno-ruchowych nie mogą użytkować urządzenia bez nadzoru osoby dorosłej!



Nie wolno używać urządzenia na powierzchniach powyżej wysokości osób obecnych w pomieszczeniu. Spadający robot może spowodować uszkodzenie mienia lub ciała, za które producent, dystrybutor i sprzedawca nie ponosi odpowiedzialności.

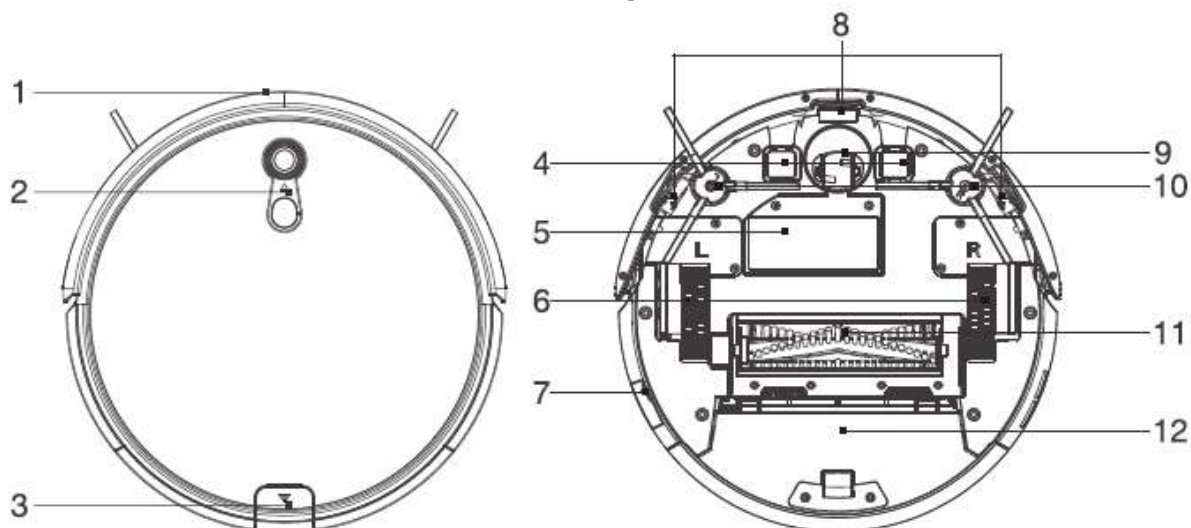
Nie wolno używać robota na otwartych przestrzeniach bez listw zabezpieczających oraz bez nadzoru.

Jednostka główna i akcesoria dodatkowe



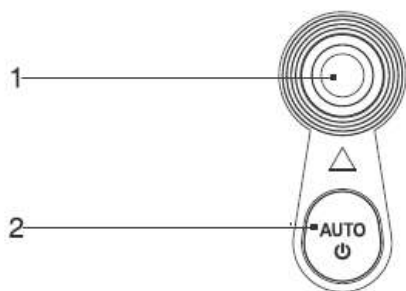
Nr rysunku	Opis
1	1x jednostka główna
2	1x stacja dokująca / ładowania
3	1x pilot zdalnego sterowania (brak baterii w zestawie)
4	1x ładowarka sieciowa
5	1x narzędzie do czyszczenia urządzenia
6	1x instrukcja
7	1x komplet szczotek bocznych (2szt)
8	1x filtr powietrza
9	1x zapasowa szczotka centralna

Jednostka główna



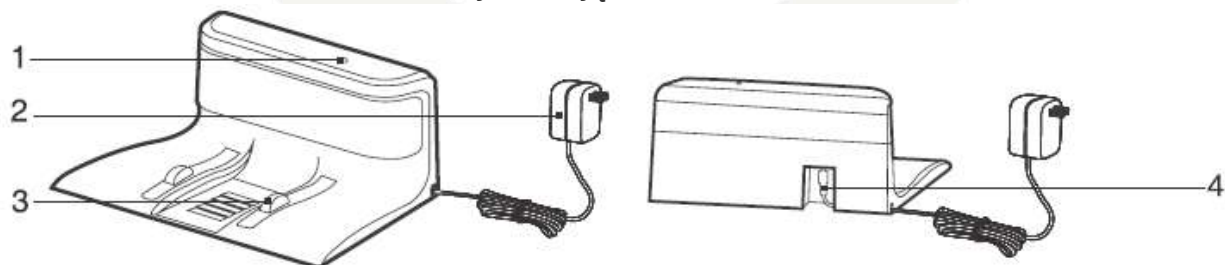
- | | | |
|-----------------------|------------------------------|-----------------------------|
| 1. Zderzak | 5. Pokrywa komory baterii | 9. Obrotowe kółko przednie |
| 2. Panel uruchamiania | 6. Kółka boczne | 10. Szczotki boczne |
| 3. Przycisk zbiornika | 7. Główny włącznik zasilania | 11. Szczotka główna |
| 4. Styki ładowania | 8. Czujniki schodów | 12. Zbiornik na zabrudzenia |

Panel uruchamiania



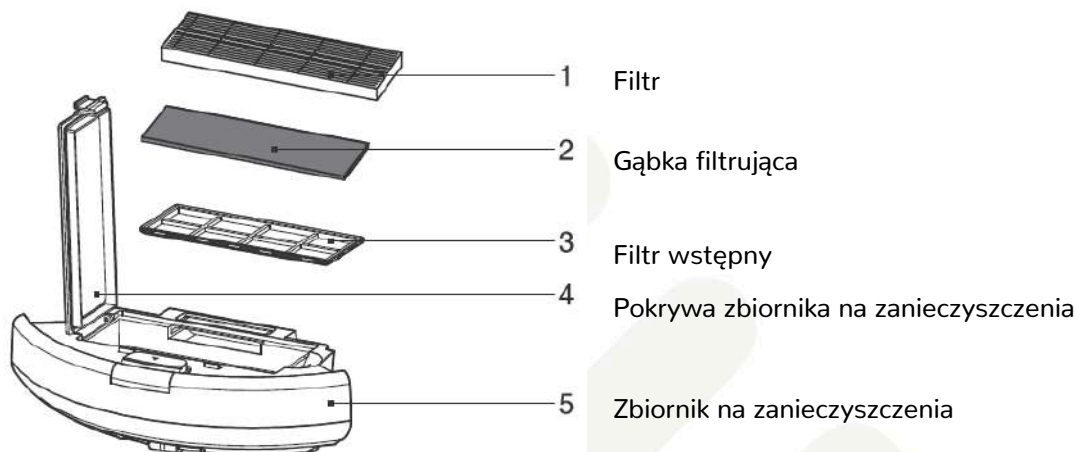
1. Skaner / czujnik układu pomieszczenia
2. Przycisk uruchamiający START / PAUZA

Stacja dokująca / ładowania

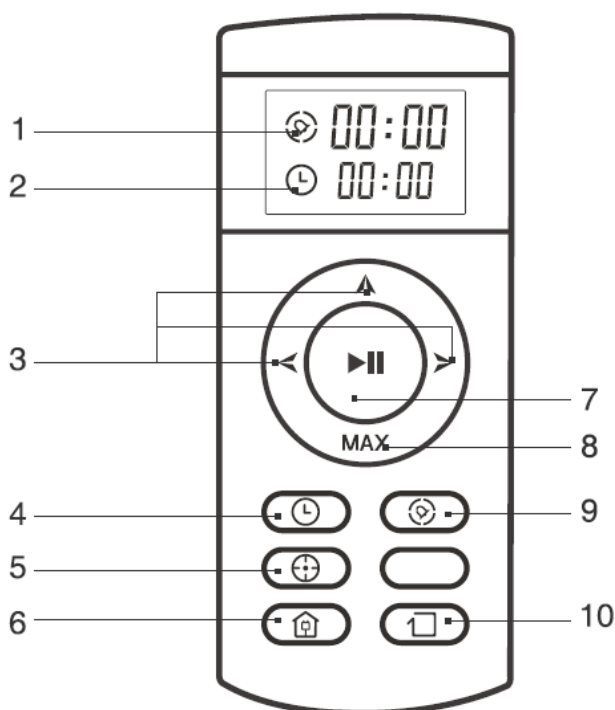


- | | |
|--------------------------|--|
| 1. Kontrolka trybu pracy | 3. Styki ładowania |
| 2. Ładowarka sieciowa | 4. Gniazdo podłączenia ładowarki sieciowej |

Pojemnik na zabrudzenia



Pilot zdalnego sterowania



1. Wyświetlacz planu pracy
2. Wyświetlacz zegara
3. Przyciski wyboru kierunku
4. Przycisk ustawiania zegara
5. Przycisk funkcji miejscowego czyszczenia
6. Przycisk przywołania do stacji ładowania
7. Przycisk włączania / pauzy
8. Przycisk funkcji MAX
9. - w trakcie ustawiania planu pracy lub zegara służy do zmniejszania wartości ustawianej liczby
- w trakcie pracy urządzenia służy do uruchamiania funkcji maksymalnej siły ssącej odkurzania (do silnie zakurzonych powierzchni)
10. Przycisk „czyszczenie narożników”

Informacja

W celu uruchomienia pilota należy w nim zamontować dwie baterie typu AAA (brak w zestawie). Podczas długotrwałego przestoju w użytkowaniu urządzenia należy wyjmować baterie z pilota.



Przycisk włączania / pauzy

Wciśnij przycisk, aby rozpocząć pracę urządzenia (główny wyłącznik nr 7 na str. 8 musi być włączony!).

Wciśnij ponownie przycisk, aby chwilowo zatrzymać urządzenie (pauza).

Wciśnij przycisk w czasie uśpienia, aby robot zaczął pracę wg wybranego trybu.



Przycisk kierunkowy

Wciśnij przycisk w trakcie zmiany ustawień planu pracy lub zegara, aby zwiększyć ustawianą liczbę.

Wciśnij przycisk, aby robot jechał na wprost (zatrzyma się automatycznie po wykryciu przeszkody).

MAX Przycisk MAX

Wciśnij przycisk w trakcie zmiany ustawień planu pracy lub zegara, aby zmniejszyć ustawianą liczbę.

Wciśnij przycisk w czasie pracy urządzenia, aby zwiększyć siłę ssącą odkurzacza.



Przycisk kierunkowy

Wciśnij przycisk w czasie ustawiania planu pracy lub zegara, aby przełączyć z minuty na godziny.

Wciśnij przycisk w czasie pracy urządzenia, aby skrócić w lewo.



Przycisk kierunkowy

Wciśnij przycisk w czasie ustawiania planu pracy lub zegara, aby przełączyć z minuty na godziny.

Wciśnij przycisk w czasie pracy urządzenia, aby skrócić w prawo.



Przycisk ustawiania planu pracy

Wciśnij przycisk, aby wejść w tryb ustalania czasu / planu pracy.

Wciśnij przycisk, aby potwierdzić ustawienia czasu / planu pracy.



Przycisk ustawiania zegara

Wciśnij przycisk, aby ustawić aktualną / lokalną godzinę.

Wciśnij przycisk, aby potwierdzić ustawienie aktualnej / lokalnej godziny.



Przycisk funkcji miejscowego czyszczenia

Wciśnij, aby urządzenie rozpoczęło czyszczenie w jednym miejscu (w którym się znajduje).



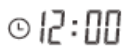
Przycisk przywołania do stacji ładowania

Wciśnij, aby robot powrócił do stacji w celu pełnego naładowania.



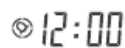
Przycisk „czyszczenie narożników”

Wciśnij, aby robot rozpoczął czyszczenie narożników pomieszczenia.



Ikona na wyświetlaczu

Wskazuje aktualny czas / lokalną godzinę.



Ikona na wyświetlaczu

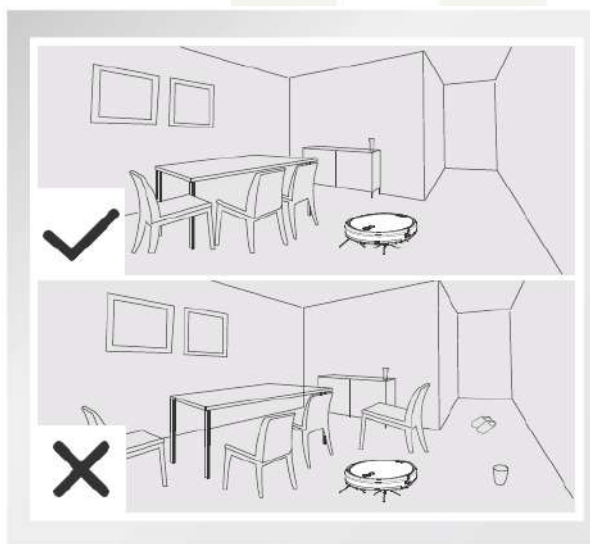
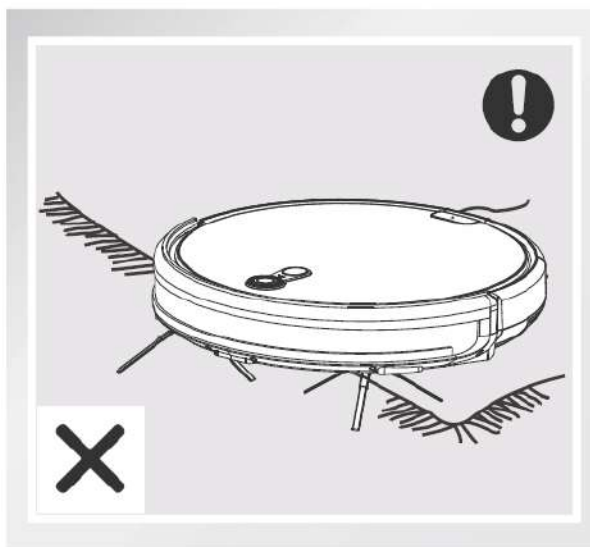
Wskazuje czas uruchomienia urządzenia (wg ustawionego planu).

UWAGA!

W trakcie programowania urządzenia należy bezwarunkowo kierować pilota wprost na robota odkurzającego z odległości kilku metrów po to, aby wybrane lub modyfikowane na pilocie funkcje zostały skutecznie przesłane do urządzenia. W przeciwnym wypadku, robot nie odbierze we właściwy sposób zaprogramowanych funkcji i nie będzie zdolny do wykonywania zaplanowanych prac.



Należy zapewnić urządzeniu optymalne warunki pracy poprzez usunięcie z posadzki wszelkich przeszkód, kabli, wtyczek, linek, sznurków, dywanów z długimi frędzlami itp. Urządzenie zapamiętuje kształt pomieszczeń i „uczy się”, jednak nie jest w pełni przygotowane na wszystkie rodzaje przeszkód. Nie wolno używać urządzenia na dywanach w momencie uruchomionej funkcji mopowania.

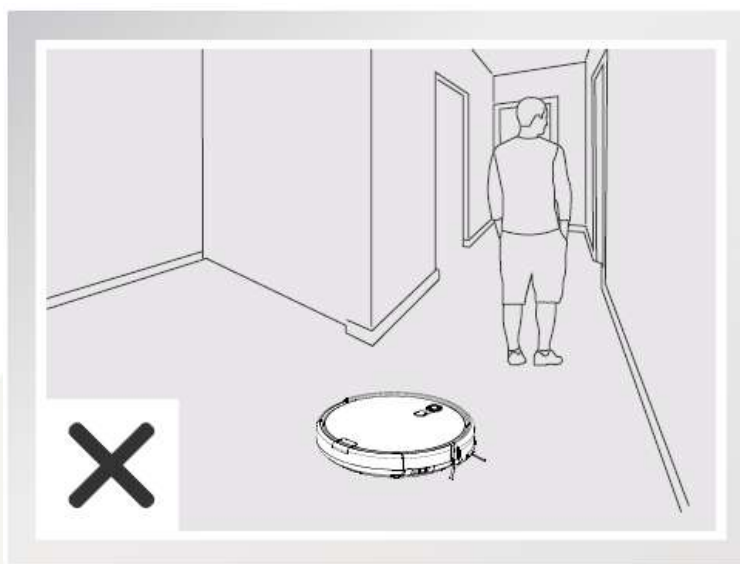


Podczas pracy urządzenia na wysokościach / podwyższeniach / piętrach / loftach itp. upewnij się, że poniżej nie znajdują się osoby trzecie, gdyż ewentualny upadek urządzenia lub innych przedmiotów może spowodować uszkodzenia ciała lub mienia, za które ani producent ani dystrybutor nie odpowiada.

Nigdy nie pozostawiaj porzucanych przedmiotów, krzeseł na podłodze gdyż zmniejsza to wydajność urządzenia oraz może spowodować jego całkowite zatrzymanie.

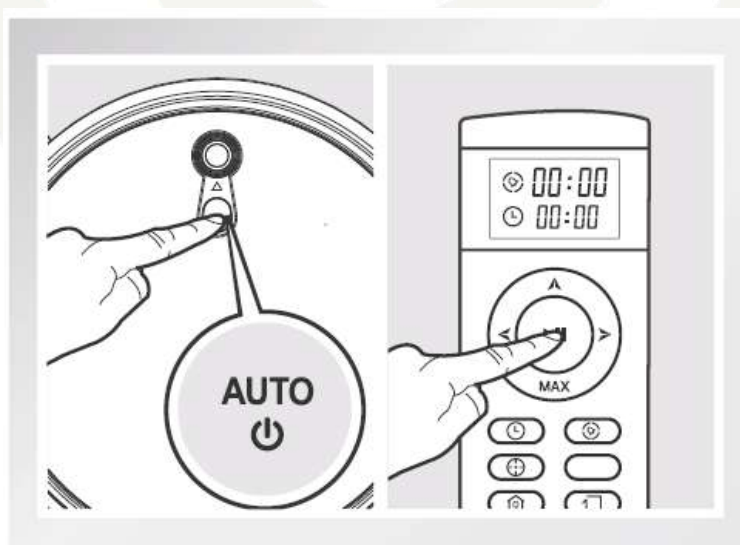
Aby zapobiec utknięciu urządzenia nie należy użytkować go w ciasnych przejściach lub miejscach progami / listwami progowymi.

z

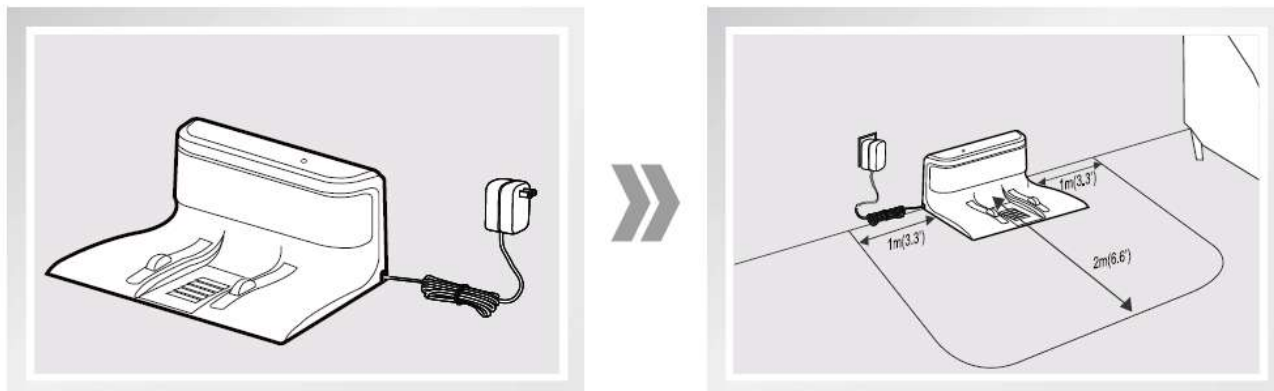


Jeśli czas nieużywania urządzenia przekroczy 10 minut robot przejdzie w tryb uśpienia.

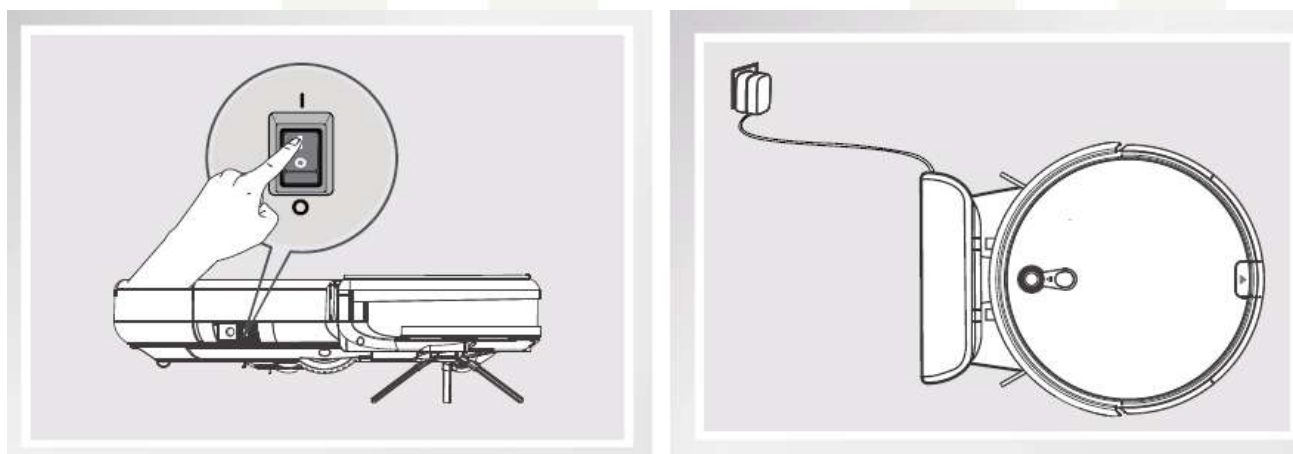
Aby go wybudzić, należy wcisnąć krótko przycisk AUTO na urządzeniu lub przycisk włączania / pauzy na pilocie.






Wepnij wtyczkę zasilacza do stacji dokującej. Ustaw stację dokującą tyłem do ściany – jak na rysunku poniżej (w odległościach minimum 1-2m od najbliższych przeszkód). Wepnij zasilacz do sieci (o napięciu zgodnym z tabliczką znamionową zasilacza).

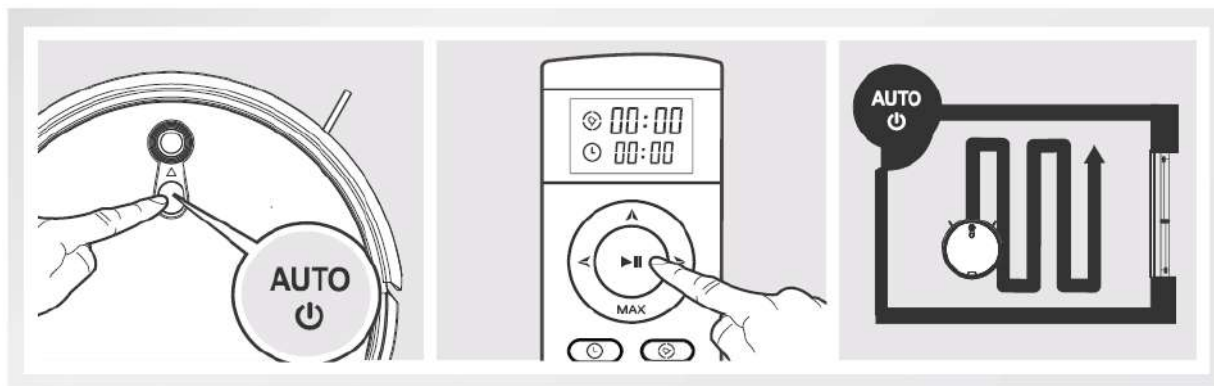





Włącz urządzenie za pomocą głównego wyłącznika (I – włączone, 0 – wyłączone). Zalecane jest, aby po każdym użyciu urządzenia wyłączać je za pomocą głównego wyłącznika.

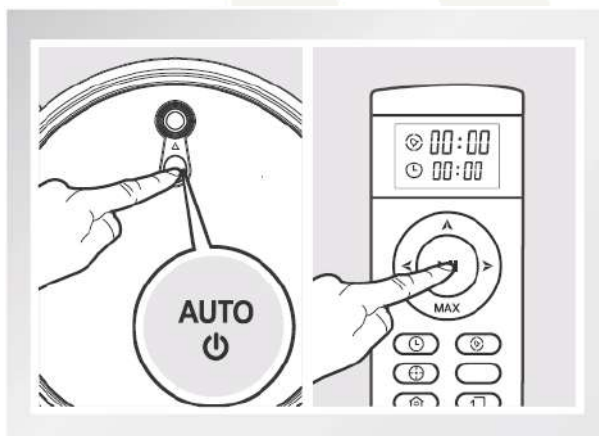




Umieść robota w stacji dokującej upewniając się, że styki ładowania pomiędzy stacją dokującą a robotem są złączone. Jeśli kontrolka zaczęła świecić światłem pomarańczowym - przerywanym to znaczy, że trwa proces ładowania. Jeśli kontrolka świeci światłem zielonym – ciągłym, ładowanie zakończyło się w pełni. Pierwsze ładowanie trwa około 4 godzin i należy je wykonać do końca.



Wciśnij (szybko) przycisk na robocie  lub przycisk  na pilocie. Jeśli kontrolka na przycisku  zacznie świecić na zielono światłem stałym urządzenie zacznie sprzątać w trybie automatycznym.



Zanim uruchomisz funkcje sprzątania upewnij się, że robot znajduje się w trybie gotowości (migająca na zielono lampka przycisku ). Jeśli robot znajduje się w trybie uśpienia - zanim uruchomimy funkcje sprzątania - należy go wybudzić krótko wciskając przycisk  na robocie lub przycisk  na pilocie. Inne tryby pracy niż automatyczny są opisane na kolejnych stronach poniższej instrukcji obsługi.






W trakcie pracy urządzenia możliwym jest jego chwilowe zatrzymanie (pauza) poprzez krótkie wciśnięcie przycisku  na robocie lub przycisk  na pilocie.

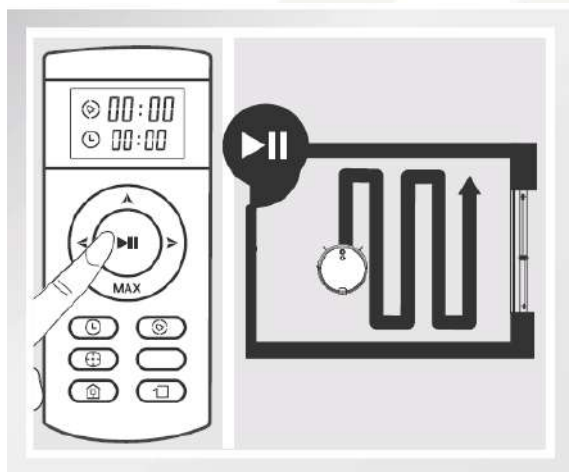
Jeśli urządzenie zostanie pozostawione w trybie pauzy na dłużej niż 10 minut, automatycznie przejdzie w tryb uśpienia. Aby go wybudzić z trybu uśpienia należy krótko wcisnąć przycisk  na robocie lub przycisk  na pilocie. Po wybudzeniu można od nowa uruchomić wszelkie funkcje sprzątania.

Urządzenie ILIFE A8 posiada kilka programów sprzątania, przy czym każdy z nich może być uruchomiony za pomocą pilota zdalnego sterowania.

Przy powrocie do trybu auto z dowolnego trybu sprzątania urządzenie na nowo skanuje przestrzeń w jakiej się porusza dla optymalizacji sprzątania.

Zanim uruchomisz funkcje sprzątania upewnij się, że robot znajduje się w trybie gotowości (migająca na zielono lampka przycisku ) . Jeśli robot znajduje się w trybie uśpienia - zanim uruchomimy funkcje sprzątania - należy go wybudzić krótko wciskając przycisk  na robocie lub przycisk  na pilocie. Inne tryby pracy niż automatyczny są opisane na kolejnych stronach poniższej instrukcji obsługi.

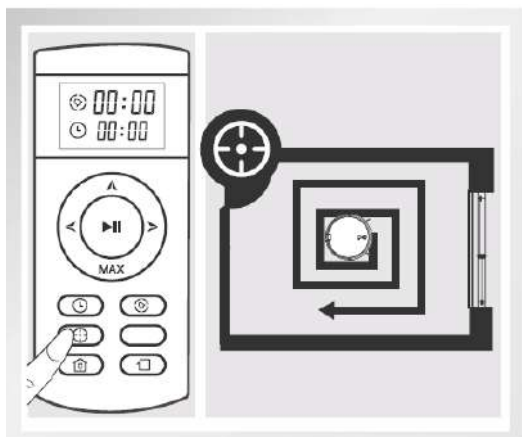
Tryb pracy AUTO



Najczęściej wybierany i domyślnie ustawiony tryb pracy. W tym trybie urządzenie porusza się ruchem zygzakowatym, przy czym automatycznie wykrywa pominięte przestrzenie i wraca, aby je oczyścić.

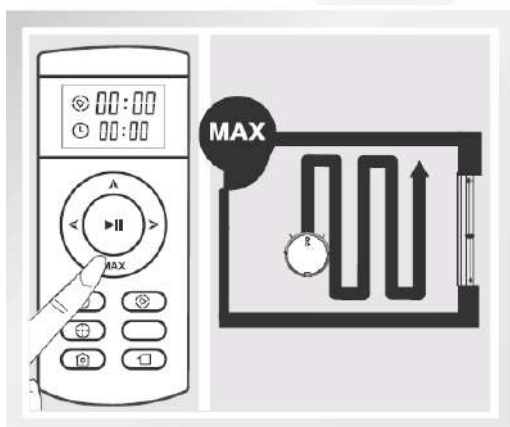
Po ręcznym przeniesieniu urządzenia w inne miejsce / manualnym kierowaniu nim za pomocą pilota, urządzenie potrzebuje chwili, aby odnaleźć ostatnio porzucone miejsce pracy. W celu wykorzystania maksymalnej efektywności czyszczenia nie należy przerywać pracy robota. W czasie pracy możliwe jest chwilowe, samoczynne zatrzymanie urządzenia w celu zeskanowania przestrzeni roboczej i dopasowania najlepszej ścieżki pracy. Należy wtedy poczekać aż robot ruszy dalej samodzielnie do pracy.

Tryb pracy spiralny (spot / point)



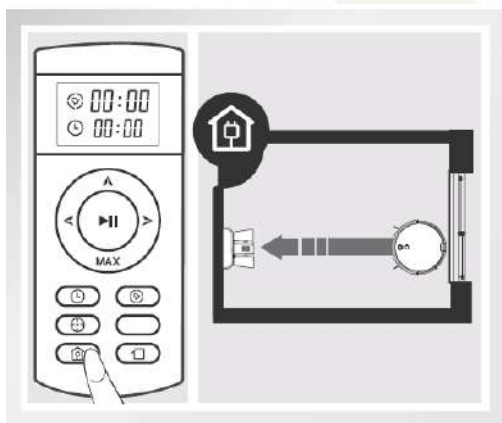
Tryb pracy uruchamiający czyszczenie w jednym miejscu ze zwiększoną siłą ssącą. Urządzenie rozpoczyna pracę w trybie spiralnym od miejsca, w którym się znajduje w chwili uruchomienia funkcji. Po zakończeniu pracy w trybie miejscowym urządzenie wraca do poprzednio używanego trybu.

Tryb pracy MAX



Tryb pracy zygzakowaty z maksymalną mocą układu ssącego – przeznaczony do najsilniej zakurzonych powierzchni. Przy dwukrotnym wciśnięciu przycisku MAX silnik ssący przejdzie w normalny tryb mniejszej siły ssącej.




Powrót do stacji ładującej



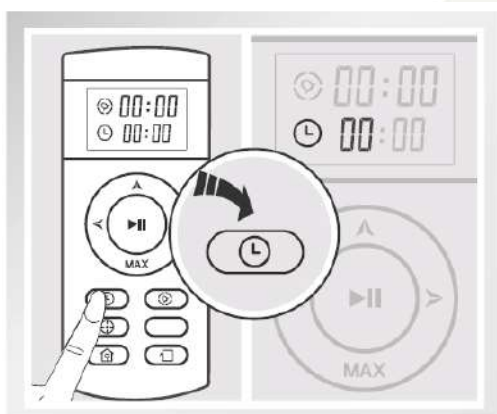
Podczas pracy, gdy poziom naładowania baterii spadnie, urządzenie samoczynnie przejdzie do stacji ładującej w celu naładowania baterii. Urządzenie można jednak w każdym momencie skierować do pełnego naładowania w stacji - za pomocą przycisku



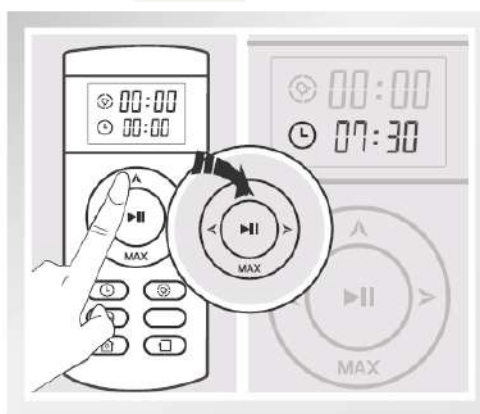
Istnieje możliwość zaprogramowania urządzenia tak, aby rozpoczął pracę codziennie, o konkretnie ustawionej godzinie.

Zanim zaczniesz programować urządzenie upewnij się, że robot znajduje się w trybie gotowości (migająca na zielono lampka przycisku ). Jeśli robot znajduje się w trybie uśpienia - zanim zaczniemy go programować - należy go wybudzić, krótko wciskając przycisk  na robocie lub przycisk  na pilocie.

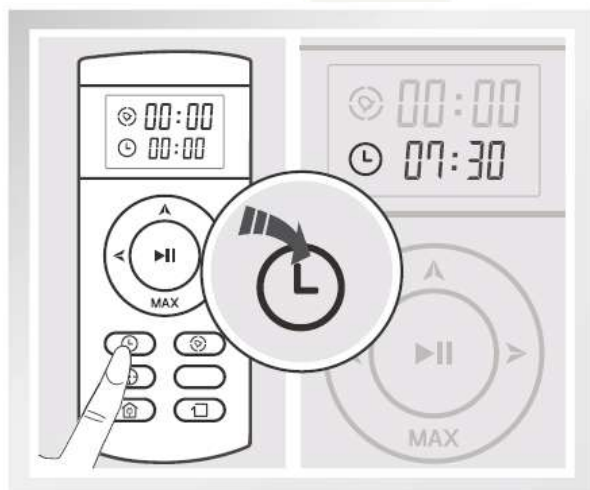
Aby ustawienia czasu planu pracy działały prawidłowo konieczne jest ustawienie lokalnego czasu / godziny.



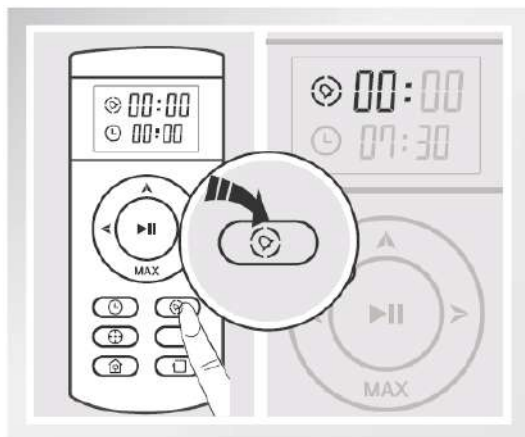
Wciśnij przycisk z symbolem zegara w celu podświetlenia godziny, aby ją ustawić. Migająca godzina lub minuty wskazuje, że można wprowadzić właściwe wartości zegara / lokalnego czasu.



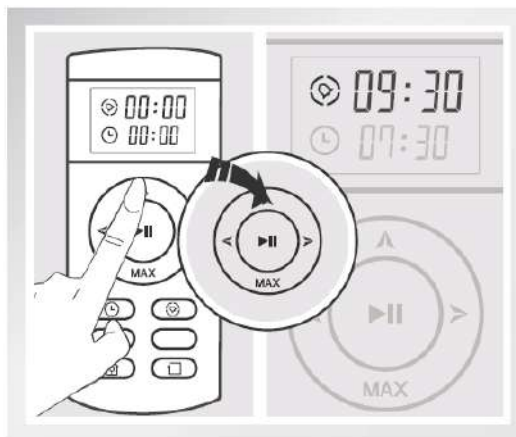
Wciskając przyciski w górę lub w dół (MAX) można zmieniać wartości liczb / godziny. Wciskając przycisk w lewo lub w prawo można przełączać pomiędzy ustawianiem minut a godzin.



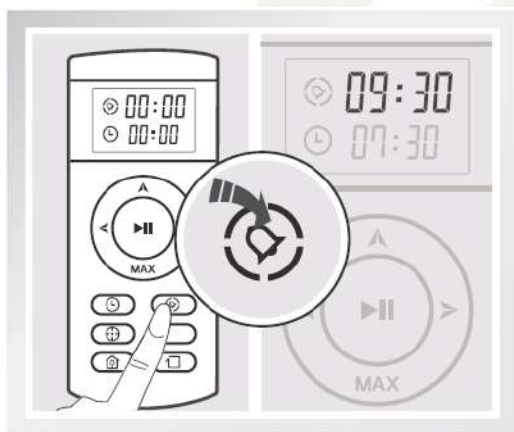
Po wprowadzeniu właściwych dla lokalnego czasu wartości godzin i minut zatwierdź i zapisz zmiany za pomocą przycisku z symbolem zegara. Usłyszysz sygnał „biip” potwierdzający zakończenie operacji.



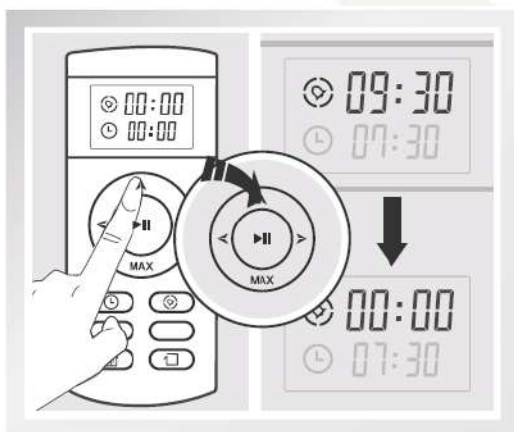
Wciśnij przycisk z symbolem dzwonka w celu podświetlenia godziny celem jej ustawienia. Migająca godzina lub minuty wskazuje, że można wprowadzić właściwe wartości dla momentu uruchomienia urządzenia wg planu.



Wciskając przyciski w górę lub w dół (MAX) można zmieniać wartości liczb / godziny. Wciskając przycisk w lewo lub w prawo można przetaczać pomiędzy ustawianiem minut a godzin.

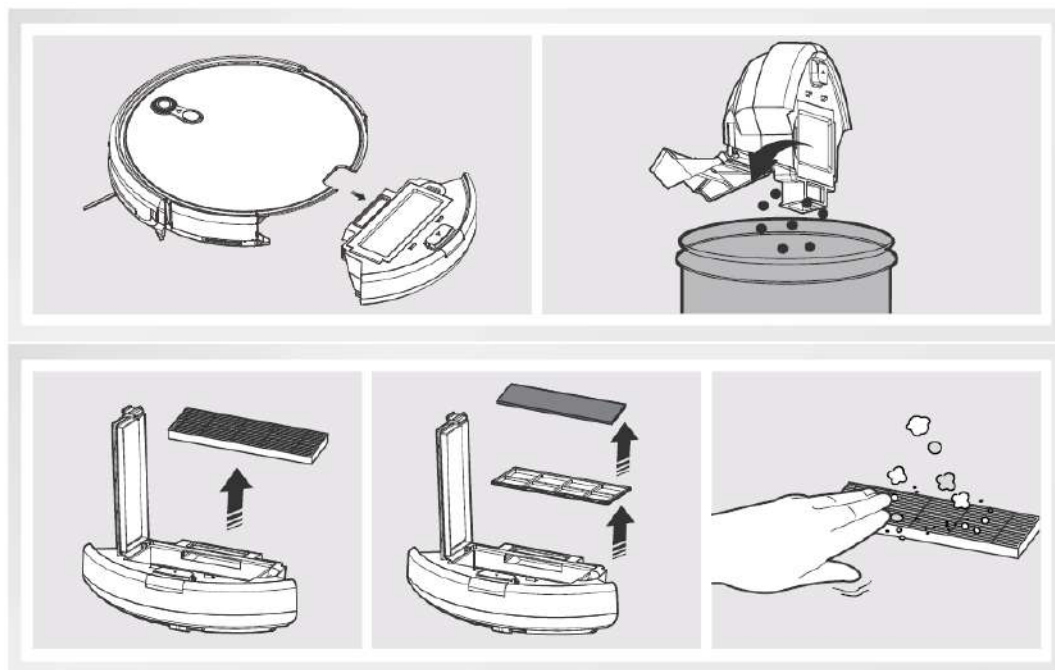


Po wprowadzeniu właściwych dla czasu uruchomienia urządzenia wartości zatwierdź i zapisz zmiany za pomocą przycisku z symbolem dzwonka. Usłyszysz sygnał „biip” potwierdzający zakończenie operacji. Urządzenie będzie uruchamiano się codziennie o zapisanej wg ustawionego planu godzinie.



Anulowanie ustawionego planu pracy można wykonać na dwa sposoby. Albo ustawić wartość godziny rozpoczęcia pracy na 00:00 albo wyłączyć urządzenie za pomocą głównego wyłącznika zasilania (str 13). Po wprowadzeniu właściwych wartości godzin i minut usłyszysz sygnał „biip” potwierdzający zakończenie operacji. Brak sygnału oznacza niewłaściwe ustawienie lub niewłaściwe wykonanie operacji. Po wymianie baterii w pilocie zdalnego sterowania należy od nowa ustawić wartości lokalnego czasu / godziny oraz godzinę rozpoczęcia pracy wg planu.

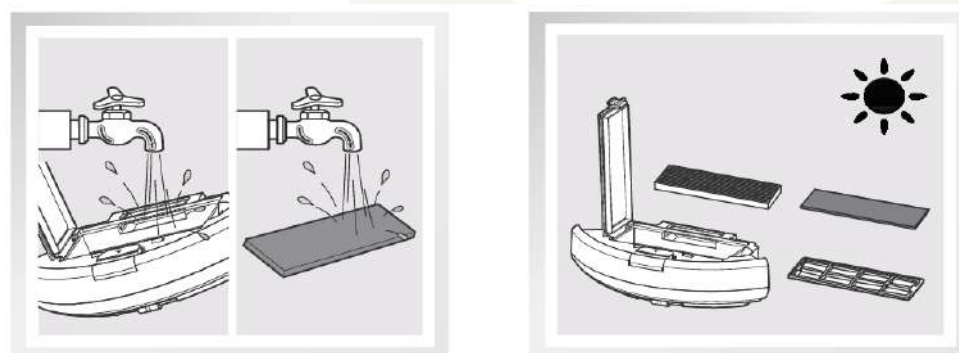
Przed rozpoczęciem jakichkolwiek prac należy całkowicie wyłączyć urządzenie i stację dokującą z sieci. Wciśnij przycisk zwalniający blokadę zbiornika na zabrudzenia i wyjmij zbiornik. Opróżnij do pojemnika.



UWAGA! NIE WOLNO MYĆ WODĄ FILTRA GŁÓWNEGO.
Do jego czyszczenia użyj miękkiej szczotki lub odkurzacza ze szczotką.

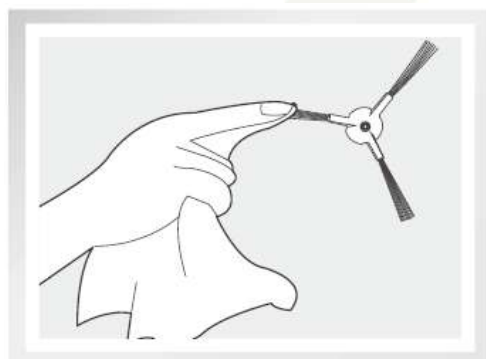
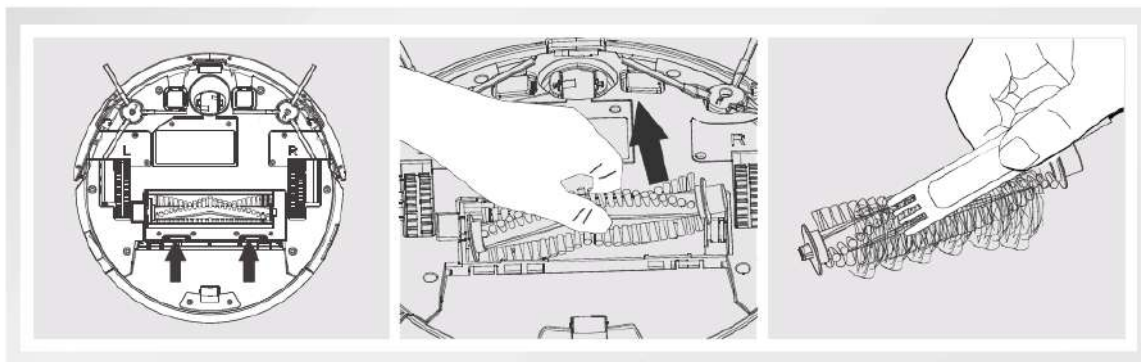
Zdemontuj pozostałe filtry (kratkę i gąbkę) i umyj je letnią wodą.
Umyj również zbiornik na zabrudzenia.

Pozostaw filtry do całkowitego wyschnięcia przed ponownym użyciem!
Nie stosuj do mycia żadnych silnych środków czyszczących!

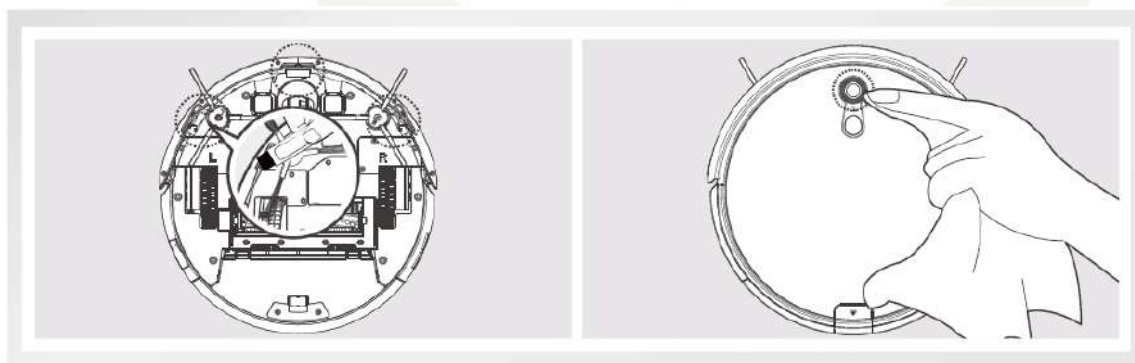


Otwórz pokrywę głównej szczotki walcowej i zdemontuj ją. Oczyszczysz szczotkę główną z włosów i zanieczyszczeń za pomocą dołączonego narzędzia.

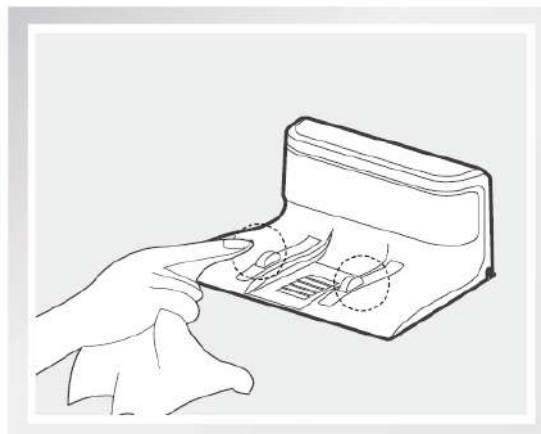
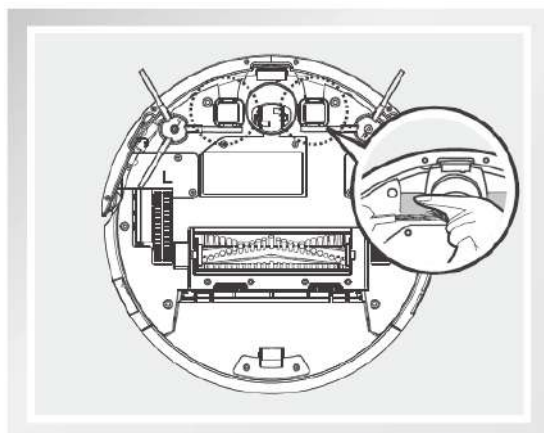
i



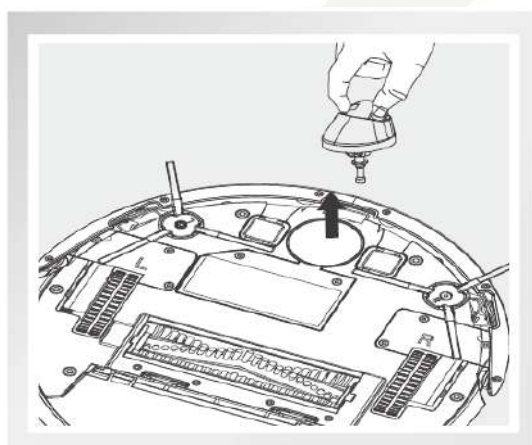
Wykręć mocowania szczotek bocznych, zdemontuj szczotki i przeczyść je za pomocą miękkiej szmatki. Upewnij się czy na szczotki nie nawinęły się żadne włosy lub sznurki które utrudniałyby im swobodny obrót.




Regularnie czyść czujniki spadów i schodów umieszczone pod urządzeniem w okolicy szczotek bocznych.
Regularnie czyść optyczny skaner pomieszczeń za pomocą miękkiej i suchej szmatki.



Regularnie czyść styki ładowania w urządzeniu oraz w stacji dokującej za pomocą miękkiej i suchej szmatki.



Jeśli jakiegokolwiek zanieczyszczenia pojawiające się w przednim kółku obrotowym utrudniają pracę urządzenia, należy je zdemontować i oczyścić. W tym celu pociągnij kółko do góry celem jego demontażu i oczyść kółko, jego ośkę oraz element mocujący.

Kontrolka statusu i jej kolor  pozwala wzrokowo ustalić stan w jakim obecnie znajduje się urządzenie.

Status	
Ładowanie	Pomarańczowy migający
Ładowanie zakończone	Brak jakiegokolwiek lampki
Gotowy do pracy	Zielony migający
Błąd	Czerwony
Niski poziom baterii	Pomarańczowy
Pracuje	Zielony

Usterka	Przyczyna	Rozwiązanie
	Styki ładowania nie łączą się prawidłowo.	Upewnij się, że styki ładowania dotykają się pomiędzy urządzeniem a stacją. W razie potrzeby oczyść je miękką szmatką.
Urządzenie się nie ładuje	Stacja dokowania jest wyłączona podczas gdy robot jest włączony – bateria jest w pełni wyładowana.	Nigdy nie pozostawiaj robota na zbyt długi czas bez ładowania. Zawsze okresowo naładuj urządzenie aby zwiększyć żywotność baterii.
	Bateria jest w pełni rozładowana.	Należy reaktywować baterię. Umieść robota ręcznie w stacji ładowania i naładuj go kilka razy po 3 minuty ładowania z przerwami. Po tej operacji naładuj go normalnie (przez 3-5 godzin).
Robot zatrzymuje się	Szczotka główna wkręciła przewód, linkę, żytkę, frędzle dywanu lub zasłony okiennej.	Należy wyłączyć urządzenie za pomocą głównego wyłącznika i usunąć przyczynę powstawania problemu.
Czyszczenie obszaru nie zostało zakończone podczas gdy robot wraca do stacji ładowania	Urządzenie wykryło niski stan naładowania baterii i, aby dalsze sprzątnięcie było możliwe, musi się naładować.	Pozwól urządzeniu w pełni się naładować.

Usterka	Przyczyna	Rozwiązanie
	Główny wyłącznik zasilania na robocie jest wyłączony (pozycja 0).	Główny wyłącznik zasilania powinien być włączony (pozycja I).
Robot nie wykonuje planu pracy	Robot ma całkowicie wyladowaną baterie. Należy ją reaktywować	Stacja dokująca musi być włączona i podłączona do sieci zasilającej. Po naładowaniu baterii ponownie zaprogramuj robota.
	Urządzenie jest zapchane zabrudzeniami	Sprawdź przyczynę i oczyść urządzenie (szczotki, kółka, zbiornik, filtry, przestrzeń pomiędzy wlotem powietrza, a zbiornikiem, itp.)
	Baterie w pilocie są wyladowane.	Wymień baterie i od nowa ustaw zegar oraz plan pracy.
Pilot zdalnego sterowania nie działa (posiada maksymalnie 5m zasięgu!)	Główny wyłącznik zasilania jest wyłączony lub robot ma wyczerpaną baterię.	Główny wyłącznik zasilania powinien być włączony (pozycja I), a stacja dokująca włączona. W razie potrzeby reaktywuj baterię.
	Dioda podczerwieni w pilocie lub w robocie jest zabrudzona i pilot nie jest w stanie wysłać zadania do robota.	Oczyść czujniki i diody podczerwieni za pomocą miękkiej i suchej bawełnianej szmatki.
	Możliwe są zakłócenia wywołane przez inne urządzenia podczerwieni działające w okolicy.	Sprawdź i wyeliminuj inne, zakłócające urządzenia podczerwieni (piloty, lampy itd.).

PARAMETR	OPIS
Tryby czyszczenia	auto, spiralnie (point), narożniki, max, wg planu, manualne sterowanie pilotem, zygzak
Średnica	310 mm
Wysokość	72 mm
Waga bez zanieczyszczeń	2,75 kg
Napięcie zasilania robota	14,4 V
Moc znamionowa robota	22W
Napięcie zasilania adaptera stacji	~ 100-240V 0,5A / =19V 0,6A
Bateria	Li-ion 2600 mAh
Pojemność zbiornika na zabrudzenia	300 ml
Sposób ładowania baterii	automatyczny
Czas ładowania	poniżej 5 godzin
Czas pracy	ok. 90 minut

oficjalny dystrybutor marki

ILIFE