

Götze & Jensen

ODKURZACZ WORKOWY VC900



Instrukcja obsługi
i warunki gwarancji

WARUNKI BEZPIECZEŃSTWA I ZAGROŻENIA

1. Należy dokładnie zapoznać się z niniejszą instrukcją obsługi i bezwzględnie jej przestrzegać.
2. Przed demontażem, montażem lub czyszczeniem urządzenia należy wyjąć wtyczkę przewodu zasilającego z gniazda sieciowego.
3. Nie należy używać urządzenia jeżeli ma uszkodzony przewód zasilający lub obudowę. Jeżeli przewód zasilający jest uszkodzony, musi zostać wymieniony przez serwis lub osobę do tego uprawnioną, w przeciwnym razie może dojść do porażenia prądem. W żadnym razie nie próbuj naprawiać urządzenia we własnym zakresie.
4. Jeżeli filtr ulegnie uszkodzeniu, należy go bezzwłocznie wymienić.
5. Urządzenie należy używać zgodnie z informacją o napięciu i prądzie zasilania podanym na tabliczce znamionowej.
6. Urządzenie przystosowane jest do użytku domowego, nie komercyjnego.
7. Nie należy obsługiwać urządzenia, nie podłączać ani dotykać wtyczki przewodu zasilającego mokrymi dłońmi.
8. Przewód nie może mieć kontaktu z wodą ani jakimikolwiek płynami.
9. Aby wyciągnąć wtyczkę z gniazda zasilającego należy złapać za wtyczkę, nie ciągnąć za przewód.
10. Urządzenie nie może pracować w pobliżu materiałów łatwopalnych.
11. Urządzenie przeznaczone jest do użytku przez osoby dorosłe i powinno znajdować się poza zasięgiem dzieci.
12. Z urządzenia można korzystać wyłącznie z zamontowanym filtrem i workiem na kurz.
13. Nie należy narażać urządzenia na szkodliwe warunki atmosferyczne.
14. Nie wolno zanurzać urządzenia w wodzie ani innych płynach.
15. Nie wolno pozostawiać pracującego urządzenia bez nadzoru.

16. Nie należy używać innych akcesoriów niż tych dostarczonych z urządzeniem.
17. Zawsze należy używać produktu z całkowicie rozwiniętym przewodem.
18. Nie wolno odkurzać ani kierować urządzenia na substancje toksyczne, kwasy, rozpuszczalniki, detergenty lub substancje żrące.
19. Nie należy odkurzać drobnych pyłów takich jak cement, gips lub mąka, ponieważ grozi to uszkodzeniem urządzenia.
20. Nie należy zasłaniać otworów doprowadzających i odprowadzających powietrze, ponieważ grozi to uszkodzeniem urządzenia.
21. Nie należy odkurzać popiołu lub niedopałków papierosów.
22. Nie należy dotykać żadnej części urządzenia, która może nagrzać się w użyciu.
23. Nie wolno przyciskać drzwiami przewodu zasilającego, ani ocierać o ostre powierzchnie.
24. Należy przenosić urządzenie wyłącznie za uchwyt.
25. Nie należy używać urządzenia bez filtrów ochronnych silnika.
26. Należy wymienić worek na kurz czy filtr, gdy jest uszkodzony.
27. Nie wolno przejeżdżać odkurzaczem po przewodzie zasilającym, ponieważ może to prowadzić do jego uszkodzenia i porażenia prądem.
28. Niniejszy sprzęt może być użytkowany przez dzieci w wieku co najmniej 8 lat i przez osoby o obniżonych możliwościach fizycznych, umysłowych i osoby o braku doświadczenia i znajomości sprzętu, jeżeli zapewniony zostanie nadzór lub instruktaż odnośnie do użytkowania sprzętu w bezpieczny sposób, tak aby związane z tym zagrożenia były zrozumiałe. Dzieci nie powinny bawić się sprzętem. Dzieci bez nadzoru nie powinny wykonywać czyszczenia i konserwacji sprzętu.
29. Po zakończonej pracy należy wyciągnąć wtyczkę z gniazda zasilającego.
30. Jeżeli przewód zasilający nieodłączalny ulegnie uszkodzeniu, to powinien

on być wymieniony u wytwórcy lub u pracownika zakładu serwisowego albo przez wykwalifikowaną osobę w celu uniknięcia zagrożenia.

31. Odkurzacz służy do pracy na suchych powierzchniach.
32. Zabronione jest wciągać odkurzaczem wodę.
33. Zabronione jest używać na mokrych dywanach.
34. Nie należy odkurzać ludzi ani zwierząt. Nie należy narażać uszu ani oczu na siłę ssącą odkurzacza.

WPROWADZENIE

Dziękujemy za zaufanie, jakim nas Państwo obdarzyli, dokonując zakupu urządzenia marki **Götte & Jensen**. Jesteśmy przekonani, że to bardzo dobrej jakości urządzenie zapewni Państwu dużo radości i satysfakcji z jego użytkowania.

NALEŻY DOKŁADNIE PRZECZYTAĆ INSTRUKCJĘ OBSŁUGI I JEJ PRZESTRZEGAĆ!

To urządzenie jest przeznaczone do użytku domowego lub innego, nie dotyczącego celów komercyjnych. Producent nie ponosi odpowiedzialności za szkody powstałe w wyniku użytkowania niewłaściwego lub niezgodnego z przeznaczeniem.

DANE TECHNICZNE

Model:	VC900
Zasilanie:	220-240V~, 50/60 Hz
Moc:	800 W
Długość przewodu:	5 m
Pojemność worka:	2,5 l

OPIS URZĄDZENIA

- | | |
|--|--|
| 1 - Silnik | 10 - Filtr EPA E10 z osłoną |
| 2 - Wąż z regulatorem mocy ssania na uchwycie | 11 - Przycisk włącz/wyłącz |
| 3 - Rura ssąca, teleskopowa | 12 - Przycisk zwijacza przewodu |
| 4 - Szczotka dywanowo – podłogowa | 13 - Przyciski regulacji mocy +/- |
| 5, 6 - Dwufunkcyjna ssawka szczelinowa z włosiem | 14 - Uchwyt na hak szczotki |
| 7 - Kompaktowa turboczyszotka | 15 - Przewód zasilający z wtyczką |
| 8 - Stelaż na worek | 16 - Suwak ustawienia długości rury teleskopowej |
| 9 - Worek | 17 - Hak szczotki |

- 18 - Pokrywa przednia
- 19 - Pokrywa filtra EPA
- 20 - Przycisk blokady pokrywy przedniej
- 21 - Filtr wlotowy z kratką

- 22 - Przycisk blokady pokrywy filtra EPA
- 23 - Uchwyt
- 24 - Wyświetlacz LED
- 25 - Mata wygłuszająca



UWAGA! PRZED UŻYCIEM UPEWNIJ SIĘ, ŻE FILTRY I WOREK, ZOSTAŁY ZAMONTOWANE W ODKURZACZU.

INSTALACJA I PIERWSZE URUCHOMIENIE

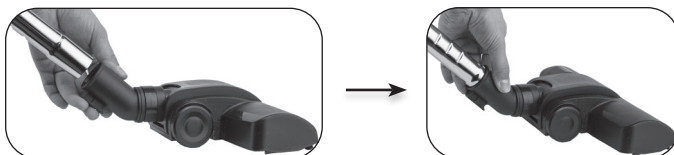
1. Umieść szerszą końcówkę węża w otworze wlotowym odkurzacza (dźwięk kliknięcia oznacza prawidłowy montaż).



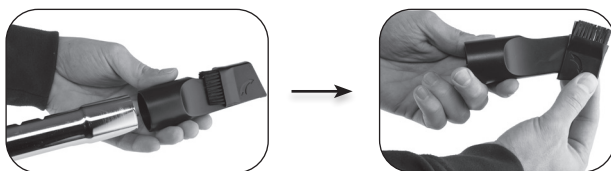
2. W uchwycie węża zamontuj rurę ssącą. Naciśnij suwak na rurze ssącej, aby ustawić jej długość.



3. Na drugim końcu rury ssącej zamontuj szczotkę, ssawkę lub turboszczotkę.



4. Ssawką szczelinową odkurzaj trudno dostępne miejsca, zakamarki, narożniki ścian i sufitów. Ssawką szczelinową z włosiem możesz odkurzać trudno dostępne miejsca, nie narażając ich na zarysowania.



5. W celu użycia szczotki do odkurzania podłogi twardej: płytek ceramicznych, podłóg z drewna, płytek ceramicznych itp. wysuń włosie szczotki, naciskając przełącznik na szczotce. Aby odkurzać dywany lub wykładziny, schowaj włosie szczotki, naciskając przełącznik.



6. Turboszczotka służy do czyszczenia dywanów, wykładzin oraz tapicerki z sierści i włosów.

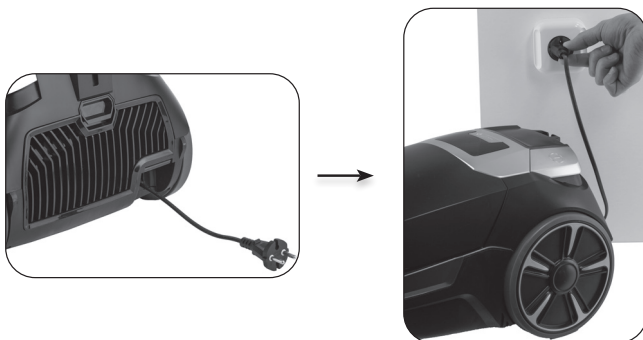


Dokęć nakrętkę blokującą pokrywę zgodnie z kierunkiem ruchu wskazówek zegara (LOCK). Zamocuj turboszczotkę na końcu rury ssącej lub na końcu węża. Regulacji mocy obrotów dokonuj za pomocą przycisków regulacji mocy (+/-) oraz regulatorem mocy ssania na uchwycie węża.

UWAGA!

NIE ZATRZYMUJ PRACUJĄCEJ TURBOSZCZOTKI ZBYT DŁUGO W JEDNYM MIEJSCU. NIE NALEŻY DOTYKAĆ WIRUJĄCEJ CZĘŚCI TURBOSZCZOTKI. NIE NALEŻY PRZESUWAĆ TURBOSZCZOTKI PO PRZEWODACH PODCZAS ODKURZANIA.

7. Wyciągnij przewód zasilający, pociągając za wtyczkę i włóż do gniazda elektrycznego.



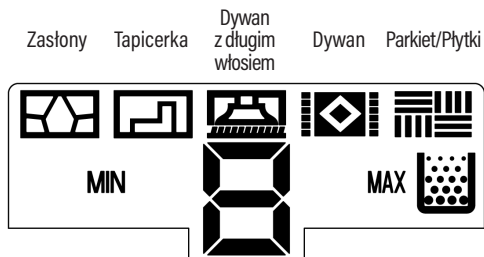
W TRAKCIE WYCIĄGANIA PRZEWODU ZWRÓĆ UWAGĘ NA ŻÓŁTY ORAZ CZERWONY OGRANICZNIK. DALSZE CIĄNIĘCIE PRZEWODU MOŻE SPOWODOWAĆ USZKODZENIE ZWIJACZA. PRZED UŻYCIEM UPEWNIJ SIĘ, ŻE FILTRY I WOREK ZOSTAŁY ZAMONTOWANE W ODKURZACZU.

8. Włącz odkurzacz naciskając przycisk włącz/wyłącz.



9. Ustaw odpowiednią siłę ssania, naciskając przycisk „+” lub „-”. Dostępnych jest 5 poziomów mocy ssania.





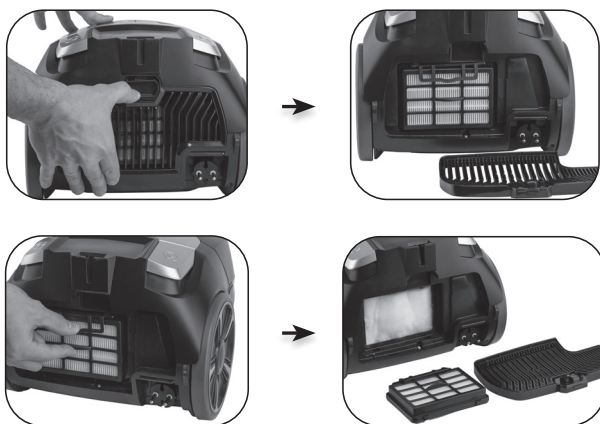
10. Regulacji mocy ssania możesz też dokonać za pomocą regulatora na uchwycie węża.

WYMIANA FILTRÓW

PRZED WYMIANĄ FILTRÓW WYŁĄCZ ODKURZACZ I ODŁĄCZ PRZEWÓD ZASILAJĄCY OD GNIAZDA ELEKTRYCZNEGO.

I. FILTR WYLOTOWY EPA E10

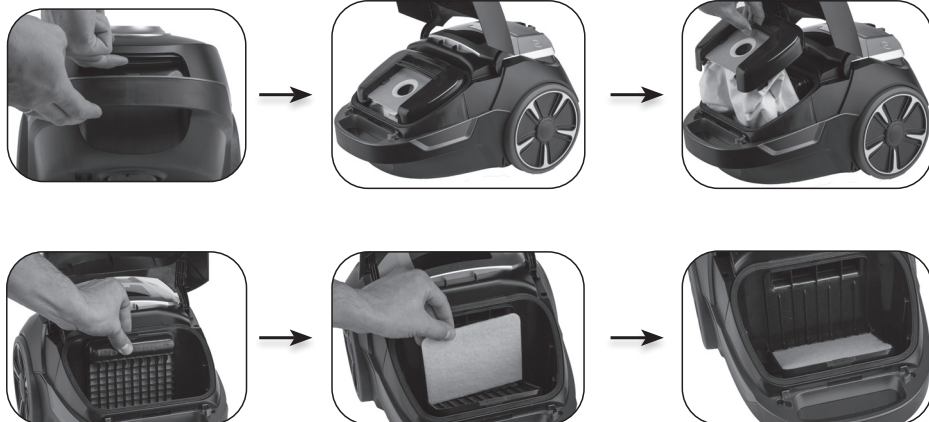
1. Naciśnij przycisk blokady pokrywy.
2. Zdejmij pokrywę filtra EPA.
3. Chwyć za zawleczkę osłony i wyjmij filtr. Zamontuj nowy filtr w osłonie, a osłonę z filtrem włóż do komory i dociśnij w uprzednio zajmowanym miejscu. Następnie nałóż i dociśnij pokrywę filtra (dźwięk kliknięcia oznacza prawidłowy montaż).



II. FILTR WLOTOWY - MIKROFILTR

1. Naciśnij przycisk blokady przedniej pokrywy.
2. Unieś pokrywę do góry.
3. Wyciągnij stelaż z workiem.
4. Chwyć za występ kratki, pociągnij do siebie aby ją odchylić i mieć dostęp do filtra.

Jeżeli filtr jest lekko zabrudzony, można go umyć pod bieżącą wodą, wysuszyć i zamontować ponownie. Jeżeli filtr został uszkodzony, należy go wymienić na nowy.



UWAGA! NIE WOLNO WKŁADAĆ MOKREGO LUB WILGOTNEGO FILTRA WLOTOWEGO. USZKODZONY FILTR ZAWSZE WYMIENIAJ NA ORYGINALNY, PRZEZNACZONY DLA DANEGO MODELU ODKURZACZA.

5. Wymień filtr i zamocuj w kratce. Dociśnij kratkę z filtrem z powrotem. Zamontuj stelaż z workiem i zamknij pokrywę przednią.

Upewnij się, że worek został prawidłowo zamontowany w stelażu. W innym wypadku nie będzie możliwości prawidłowego zamknięcia pokrywy.

6. Następnie zamknij pokrywę odkurzacza.

WYMIANA WORKA

WSKAŹNIK ZAPEŁNIENIA WORKA

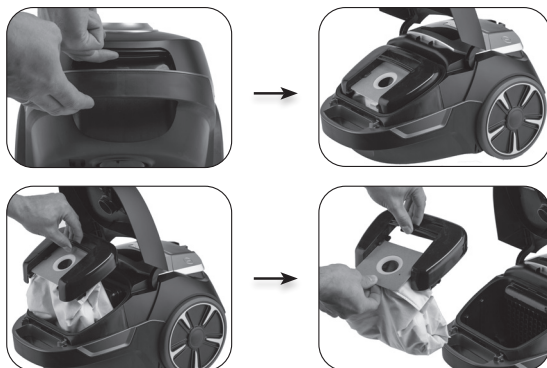


Aby uzyskać najlepszy efekt odkurzania, wymieniaj worek na nowy natychmiast po zaświeceniu się wskaźnika:

1. Naciśnij przycisk blokady przedniej pokrywy.
2. Unieś pokrywę do góry.
3. Wyciągnij stelaż z workiem, pełny worek wyrzuć do śmieci.

UWAGA! NIE WYRZUCAJ STELAŻA NA WOREK.

4. Zamontuj nowy worek w stelażu i umieść w komorze odkurzacza. Zamknij pokrywę.

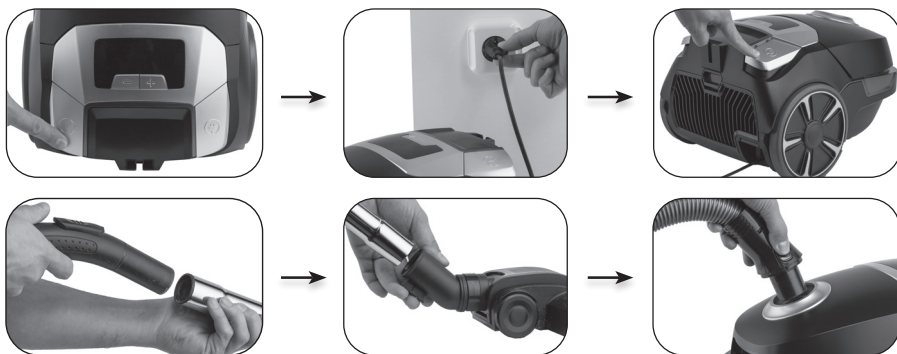


UPEWNIJ SIĘ, ŻE WOREK ZOSTAŁ PRAWIDŁOWO ZAMONTOWANY W STELAŻU. W INNYM WYPADKU NIE BĘDZIE MOŻLIWOŚCI PRAWIDŁOWEGO ZAMKNIĘCIA POKRYWY.

DEMONTAŻ I CZYSZCZENIE

Demontaż i czyszczenie po zakończeniu pracy.

1. Wyłącz odkurzacza, naciskając przycisk włącz/wyłącz.
2. Odłącz wtyczkę przewodu zasilającego z gniazda elektrycznego.
3. Zwiń przewód, naciskając przycisk zwijacza przewodu.
4. Rozmontuj rurę teleskopową z węzłem.
5. Rozmontuj ssawkę z rurą teleskopową.
6. Naciśnij dwa przyciski znajdujące się na końcówce węża i wyjmij ją z otworu wlotowego odkurzacza.



7. W celu usunięcia zanieczyszczeń takich jak włosy, sierść i włókna tkanin nawiniętych na wałkę turboszczotki:

- obróć turboszczotkę, następnie za pomocą nożyczek przetnij je i wyjmij ręką.
- w celu usunięcia innych zanieczyszczeń odkręć nakrętkę blokującą pokrywę w kierunku przeciwnym do ruchu wskazówek zegara. Zdejmij pokrywę i usuń zanieczyszczenia, następnie zamknij pokrywę i zablokuje ją dokręcając nakrętkę.



ODKURZACZ MOŻESZ PRZECHOWYWAĆ BEZ POTRZEBY DEMONTAŻU:

1. Zamontuj na rurze ssącej szczotkę dywanowo-podłogową.
2. Zamontuj hak szczotki w uchwycie nad osłoną z tyłu lub na spodzie odkurzacza.



OSŁONĘ, POKRYWĘ I STELAŻ ODKURZACZA W RAZIE POTRZEBY NALEŻY PRZETRZEĆ WILGOTNĄ ŚCIERECZKĄ.

ROZWIĄZYWANIE PROBLEMÓW

PROBLEM	ROZWIĄZANIE
Słaba moc odkurzacza.	1. Zwiększ moc ssania za pomocą przycisku „+”. 2. Wymień worek na nowy. 3. Wymień filtry na nowe.
Odkurzacze nie działa, przewód zasilający, wtyczka przewodu zasilającego lub obudowa jest uszkodzona.	Nie uruchamiaj produktu. Dostarcz odkurzacze do punktu serwisowego.
Zaświecił się wskaźnik zapelnienia worka.	Wyłącz odkurzacze i wymień worek na nowy zgodnie z instrukcją.
Bezpiecznik instalacji elektrycznej odłączył zasilanie.	Sprawdź, czy do tego samego obwodu są podłączone inne urządzenia o dużym poborze mocy.

ODKURZACZ OGÓLNEGO ZASTOSOWANIA

	VC900
	Szczotka dywanowo - podłogowa
Roczne zużycie energii elektrycznej [kWh/rok]	21,6
Znamionowa moc wejściowa [W]	800
Wskaźnik zbierania kurzu na dywanie (dpuc)	0,871
Wskaźnik zbierania kurzu na podłodze twardej (dpuhf)	1,115
Reemisja kurzu [%]	0
Poziom mocy akustycznej dB(A)	67
Trwałość węża	40 000 oscylacji pod obciążeniem
Żywotność silnika	500 godzin

EKOLOGICZNA I PRZYJAZNA DLA ŚRODOWISKA UTYLIZACJA

To urządzenie jest oznaczone, zgodnie z Dyrektywą Parlamentu Europejskiego i Rady 2012/19/UE z dnia 4 lipca 2012 r. w sprawie użytego sprzętu elektrycznego i elektronicznego (WEEE) symbolem przekreślonego kontenera na odpady:



Nie należy wyrzucać urządzeń oznaczonych tym symbolem, razem z odpadami domowymi.

Urządzenie należy zwrócić do lokalnego punktu przetwarzania i utylizacji odpadów lub skontaktować się z władzami miejskimi.

MOŻESZ POMÓC CHRONIĆ ŚRODOWISKO!

Właściwe postępowanie ze użytym sprzętem elektrycznym i elektronicznym przyczynia się do uniknięcia szkodliwych dla zdrowia ludzi i środowiska naturalnego konsekwencji, wynikających z obecności składników niebezpiecznych oraz niewłaściwego składowania i przetwarzania takiego sprzętu.

WARUNKI GWARANCJI DOTYCZĄCE ODKURZACZA

1. ART-DOM Sp. z o.o. z siedzibą w Łodzi (92-402) przy ul. Zakładowej 90/92 Numer Krajowego Rejestru Sądowego 0000354059 (Gwarant) gwarantuje, że zakupione urządzenie jest wolne od wad fizycznych. Gwarancja obejmuje tylko wady wynikające z przyczyn tkwiących w rzeczy sprzedanej (wady fabryczne).
2. Ujawniona wada zostanie usunięta na koszt Gwaranta w ciągu 14 dni od daty zgłoszenia uszkodzenia do serwisu autoryzowanego lub punktu sprzedaży.
3. W wyjątkowych przypadkach, np. konieczności sprowadzenia części zamiennych od producenta, termin naprawy może zostać wydłużony do 30 dni.
4. Okres gwarancji dla użytkownika wynosi 24 miesiące od daty wydania towaru.

5. Towar przeznaczony jest do używania wyłącznie w warunkach indywidualnego gospodarstwa domowego.
6. Gwarancja nie obejmuje:
 - a. uszkodzeń powstałych na skutek używania urządzenia niezgodnie z instrukcją obsługi,
 - b. uszkodzeń mechanicznych, chemicznych lub termicznych,
 - c. napraw i modyfikacji dokonanych przez firmy lub osoby nieposiadające autoryzacji producenta,
 - d. części z natury łatwo zużywalnych lub materiałów eksploatacyjnych takich jak: baterie, żarówki, bezpieczniki, filtry, pokrętła, półki, akcesoria,
 - e. instalacji, konserwacji, przeglądów, czyszczenia, odblokowania, usunięcia zanieczyszczeń oraz instruktażu.
7. O sposobie usunięcia wady decyduje Gwarant. Usunięcie potwierdzonej wady urządzenia nastąpi poprzez wykonanie naprawy gwarancyjnej lub wymianę urządzenia. Gwarant może dokonać naprawy, gdy kupujący żąda wymiany lub Gwarant może dokonać wymiany, gdy kupujący żąda naprawy, jeżeli doprowadzenie do zgodności towaru (urządzenia) zgodnie z udzieloną gwarancją w sposób wybrany przez kupującego jest niemożliwe albo wymagałoby nadmiernych kosztów dla Gwaranta. W szczególności uzasadnionych wypadkach, jeżeli naprawa i wymiana są niemożliwe lub wymagałyby nadmiernych kosztów dla Gwaranta może on odmówić doprowadzenia towaru do zgodności z udzieloną gwarancją i zaproponować inny sposób załatwienia reklamacji z gwarancji.
8. Wymiany towaru dokonuje punkt sprzedaży, w którym towar został zakupiony (wymiana lub zwrot gotówki) lub autoryzowany punkt serwisowy, jeżeli dysponuje taką możliwością (wymiana). Zwracane urządzenie musi być kompletne, bez uszkodzeń mechanicznych. Niespełnienie tych warunków może spowodować nieuznanie gwarancji.
9. W przypadku braku zgodności towaru z umową sprzedaży, kupującemu z mocy prawa przysługują środki ochrony prawnej ze strony i na koszt sprzedawcy, a gwarancja nie ma wpływu na te środki ochrony prawnej.
10. Niniejsza gwarancja obowiązuje na terytorium Polski.
11. Warunkiem dokonania naprawy lub wymiany urządzenia w ramach gwarancji jest przedstawienie dowodu zakupu oraz użytkowanie towaru zgodnie z informacjami zawartymi w instrukcji obsługi.

UWAGA!

Uszkodzenie lub usunięcie tabliczki znamionowej z urządzenia może spowodować nieuznanie gwarancji.

Cały czas udoskonalamy nasze produkty, dlatego mogą się one nieznacznie różnić od zdjęć przedstawionych na opakowaniu oraz w instrukcji obsługi. Przed przystąpieniem do użytkowania urządzenia przeczytaj instrukcję obsługi.

ART-DOM Sp. z o.o., ul. Zakładowa 90/92, 92-402 Łódź, info@artdom.net.pl. Numer Krajowego Rejestru Sądowego 0000354059.

