

# Götze & Jensen

## ODKURZACZ WORKOWY VC900



---

Instrukcja obsługi  
i warunki gwarancji



## WARUNKI BEZPIECZEŃSTWA I ZAGROŻENIA

1. Nie uruchamiaj urządzenia, jeżeli ma uszkodzony przewód zasilający, wtyczkę lub obudowę. Jeżeli przewód zasilający jest uszkodzony, musi zostać wymieniony przez serwis lub osobę do tego uprawnioną, w przeciwnym razie może dojść do porażenia prądem.
2. Ze względów bezpieczeństwa, do wszelkich napraw urządzenia uprawniony jest jedynie producent, serwis autoryzowany przez producenta lub osoba o odpowiednich kwalifikacjach.
3. Przed demontażem, montażem lub czyszczeniem urządzenia zawsze wyjmij wtyczkę przewodu zasilającego z gniazda sieciowego.
4. Nie odkurzaj ludzi ani zwierząt. Nie narażaj uszu ani oczu na siłę ssącą odkurzacza.
5. Nie wciągaj cieczy ani mokrych materiałów. Nie odkurzaj mokrych powierzchni.
6. Nie odkurzaj drobnych pyłów takich jak cement, gips lub mąka, ponieważ grozi to uszkodzeniem urządzenia.
7. Nie zasłaniaj otworów doprowadzających i odprowadzających powietrze, ponieważ grozi to uszkodzeniem urządzenia.
8. Nie odkurzaj popiołu lub niedopałków papierosów. Staraj się unikać dużych odpadów, które mogą zapchać wąż.
9. Używaj urządzenia z pełnym odpowiednim dla niego wyposażeniem. Jeżeli worek lub filtr ulegnie uszkodzeniu, należy go bezzwłocznie wymienić.
10. Aby wyciągnąć wtyczkę z gniazda, chwyć za wtyczkę i nie ciągnij za przewód.
11. Nie przejeżdżaj odkurzaczem po przewodzie zasilającym, ponieważ może to prowadzić do jego uszkodzenia i porażenia prądem.

12. Niniejszy sprzęt może być użytkowany przez dzieci w wieku co najmniej 8 lat i przez osoby o obniżonych możliwościach fizycznych, umysłowych i osoby o braku doświadczenia i znajomości sprzętu, jeżeli zapewniony zostanie nadzór lub instruktaż odnośnie do użytkowania sprzętu w bezpieczny sposób i zrozumiałe związane z tym zagrożenia. Dzieci nie powinny bawić się sprzętem. Nie powinno być wykonywane czyszczenie i konserwacja sprzętu przez dzieci bez nadzoru.
13. Przechowuj urządzenie wraz z przewodem zasilającym poza zasięgiem dzieci.

## WPROWADZENIE

Dziękujemy za zaufanie, jakim nas Państwo obdarzyli, dokonując zakupu urządzenia marki **Götze & Jensen**. Jesteśmy przekonani, że to bardzo dobrej jakości urządzenie zapewni Państwu dużo radości i satysfakcji z jego użytkowania.

### **NALEŻY DOKŁADNIE PRZECZYTAĆ INSTRUKCJĘ OBSŁUGI I JEJ PRZESTRZEGAĆ!**

To urządzenie jest przeznaczone do użytku domowego lub innego, nie dotyczącego celów komercyjnych. Producent nie ponosi odpowiedzialności za szkody powstałe w wyniku użytkowania niewłaściwego lub niezgodnego z przeznaczeniem.

## DANE TECHNICZNE

Model:	VC900
Zasilanie [V]/Hz:	220-240~ 50/60
Moc [W]:	800
Długość przewodu [m]:	5
Pojemność worka [l]:	2,5

## OPIS URZĄDZENIA

- 1 - Silnik
- 2 - Wąż z regulatorem mocy ssania na uchwycie
- 3 - Rura ssąca, teleskopowa
- 4 - Szczotka dywanowo - podłogowa
- 5,6 - Dwufunkcyjna ssawka szczelinowa z włosiem
- 7 - Kompaktowa turbococzotka
- 8 - Stelaż na worek
- 9 - Worek
- 10 - Filtr EPA E10 z osłoną
- 11 - Przycisk włącz/wyłącz
- 12 - Przycisk związacza przewodu
- 13 - Przyciski regulacji mocy +/-
- 14 - Uchwyt na hak szczotki
- 15 - Przewód zasilający z wtyczką
- 16 - Suwak ustawienia długości rury teleskopowej
- 17 - Hak szczotki
- 18 - Pokrywa przednia
- 19 - Pokrywa filtra EPA
- 20 - Przycisk blokady pokrywy przedniej
- 21 - Filtr włotowy z kratką
- 22 - Przycisk blokady pokrywy filtra EPA
- 23 - Uchwyt
- 24 - Wyświetlacz LED
- 25 - Mata wygłuszająca



**UWAGA! PRZED UŻYCIEM UPEWNIJ SIĘ, ŻE FILTRY I WOREK, ZOSTAŁY ZAMONTOWANE W ODKURZACZU.**

## **INSTALACJA I PIERWSZE URUCHOMIENIE**

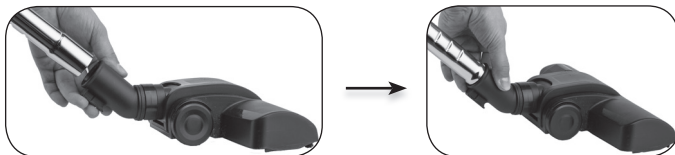
1. Umieść szerszą końcówkę węża w otworze wlotowym odkurzacza (dźwięk kliknięcia oznacza prawidłowy montaż).



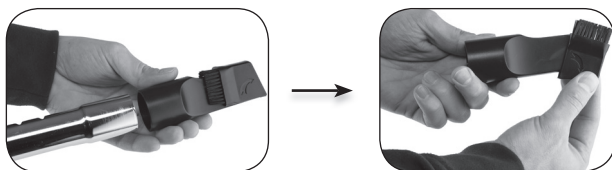
2. W uchwycie węża zamontuj rurę ssącą. Naciśnij suwak na rurze ssącej, aby ustawić jej długość.



3. Na drugim końcu rury ssącej zamontuj szczotkę, ssawkę lub turboszczotkę.



4. Ssawką szczelinową odkurzaj trudno dostępne miejsca, zakamarki, narożniki ścian i sufitów. Ssawką szczelinową z włosiem możesz odkurzać trudno dostępne miejsca, nie narażając ich na zarysowania.



5. W celu użycia szczotki do odkurzania podłogi twardej: płytek ceramicznych, podłóg z drewna, płytek ceramicznych itp. wysuń włosie szczotki, naciskając przełącznik na szczotce. Aby odkurzać dywany lub wykładziny, schowaj włosie szczotki, naciskając przełącznik.



6. Turboszczotka służy do czyszczenia dywanów, wykładzin oraz tapicerki z sierści i włosów.

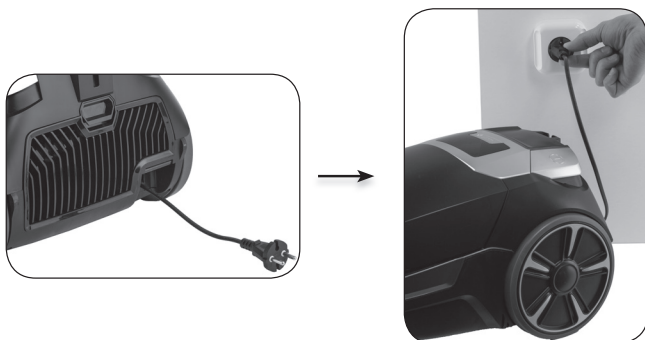


Dokęć nakrętkę blokującą pokrywę zgodnie z kierunkiem ruchu wskazówek zegara (LOCK). Zamocuj turboszczotkę na końcu rury ssącej lub na końcu węża. Regulacji mocy obrotów dokonuj za pomocą przycisków regulacji mocy (+/-) oraz regulatorem mocy ssania na uchwycie węża.

**UWAGA!**

**NIE ZATRZYMUJ PRACUJĄCEJ TURBOSZCZOTKI ZBYT DŁUGO W JEDNYM MIEJSCU. NIE NALEŻY DOTYKAĆ WIRUJĄCEJ CZĘŚCI TURBOSZCZOTKI. NIE NALEŻY PRZESUWAĆ TURBOSZCZOTKI PO PRZEWODACH PODCZAS ODKURZANIA.**

7. Wyciągnij przewód zasilający, pociągając za wtyczkę i włóż do gniazda sieciowego.



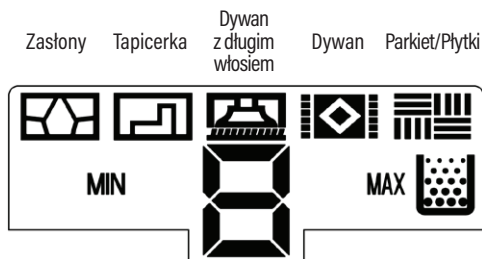
**W TRAKCIE WYCIĄGANIA PRZEWODU ZWRÓĆ UWAGĘ NA ŻÓŁTY ORAZ CZERWONY OGRANICZNIK. DALSZE CIĄgniĘCIE PRZEWODU MOŻE SPOWODOWAĆ USZKODZENIE ZWIĄCZA. PRZED UŻYCIEM UPEWNIJ SIĘ, ŻE FILTRY I WOREK ZOSTAŁY ZAMONTOWANE W ODKURZACZU.**

8. Włącz odkurzacz naciskając przycisk włącz/wyłącz.



9. Ustaw odpowiednią siłę ssania, naciskając przycisk „+” lub „-”. Dostępnych jest 5 poziomów mocy ssania.





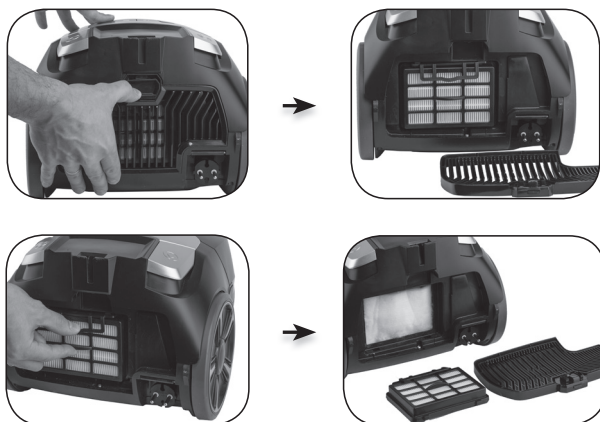
10. Regulacji mocy ssania możesz też dokonać za pomocą regulatora na uchwycie węża.

## WYMIANA FILTRÓW

**PRZED WYMIANĄ FILTRÓW WYŁĄCZ ODKURZACZ I ODŁĄCZ PRZEWÓD ZASILAJĄCY OD GNIAZDA SIECIOWEGO.**

### I. FILTR WYLOTOWY EPA E10

1. Naciśnij przycisk blokady pokryw.
2. Zdejmij pokrywę filtra EPA.
3. Chwyć za zawleczkę osłony i wyjmij filtr. Zamontuj nowy filtr w osłonie, a osłonę z filtrem włoż do komory i dociśnij w uprzednio zajmowanym miejscu. Następnie nałoż i dociśnij pokrywę filtra (dźwięk kliknięcia oznacza prawidłowy montaż).

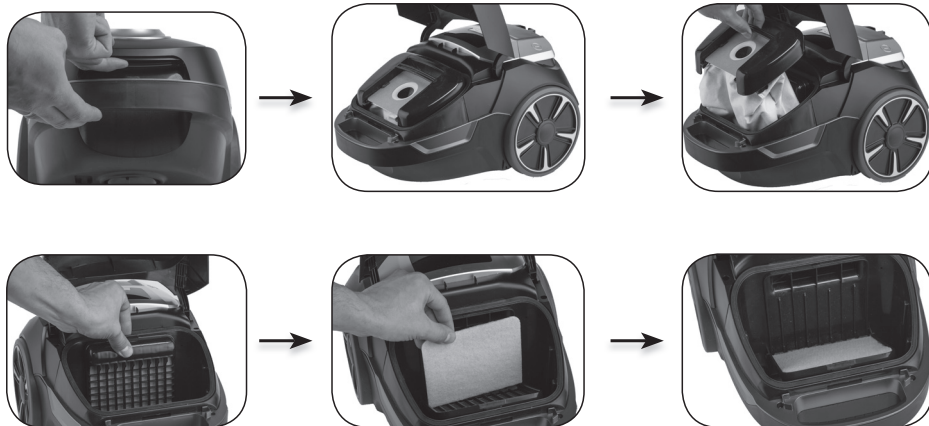


### II. FILTR WLOTOWY - MIKROFILTR

1. Naciśnij przycisk blokady przedniej pokryw.
2. Unieś pokrywę do góry.
3. Wyciągnij stelaż z workiem.
4. Chwyć za występ kratki, pociągnij do siebie aby ją odchylić i mieć dostęp do filtra.

Jeżeli filtr jest lekko zabrudzony, można go umyć pod bieżącą wodą, wysuszyć i zamontować ponownie. Jeżeli filtr został uszkodzony, należy go wymienić na nowy.





**UWAGA! NIE WOLNO WKŁADAĆ MOKREGO LUB WILGOTNEGO FILTRA WLOTOWEGO. USZKODZONY FILTR ZAWSZE WYMIENIAJ NA ORYGINALNY, PRZEZNACZONY DLA DANEGO MODELU ODKURZACZA.**

5. Wymień filtr i zamocuj w kratce. Dociśnij kratkę z filtrem z powrotem. Zamontuj stelaż z workiem i zamknij pokrywę przednią.

**Upewnij się, że worek został prawidłowo zamontowany w stelażu. W innym wypadku nie będzie możliwości prawidłowego zamknięcia pokrywy.**

6. Następnie zamknij pokrywę odkurzacza.

## WYMIANA WORKA

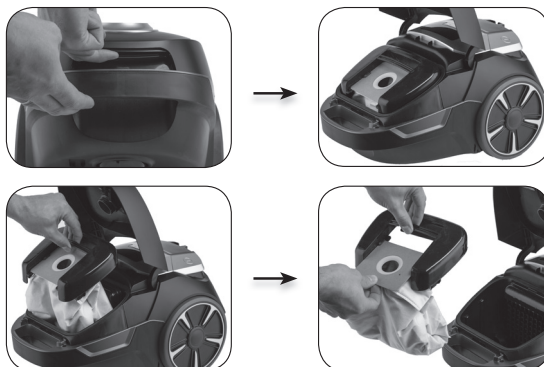
### WSKAŹNIK ZAPEŁNIENIA WORKA



Aby uzyskać najlepszy efekt odkurzania, wymieniaj worek na nowy natychmiast po zaświeceniu się wskaźnika:

1. Naciśnij przycisk blokady przedniej pokrywy.
2. Unieś pokrywę do góry.
3. Wyciągnij stelaż z workiem, pełny worek wyrzucić do śmieci.

4. Zamontuj nowy worek w stelażu i umieść w komorze odkurzacza. Zamknij pokrywę.

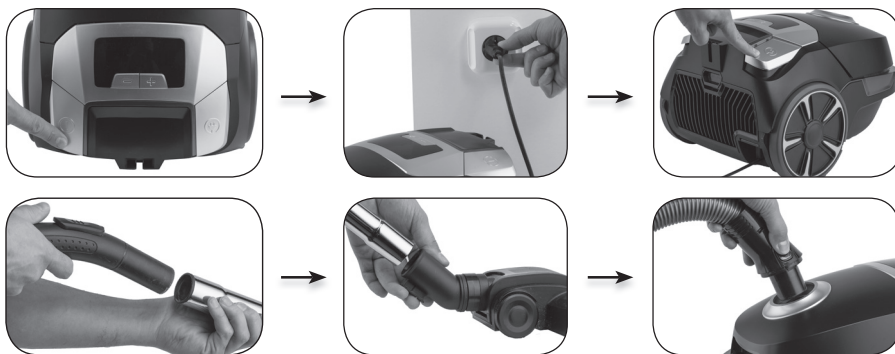


**UPEWNIJ SIĘ, ŻE WOREK ZOSTAŁ PRAWIDŁOWO ZAMONTOWANY W STELAŻU. W INNYM WYPADKU NIE BĘDZIE MOŻLIWOŚCI PRAWIDŁOWEGO ZAMKNIĘCIA POKRYWY.**

## DEMONTAŻ I CZYSZCZENIE

### Demontaż i czyszczenie po zakończeniu pracy.

1. Wyłącz odkurzacza, naciskając przycisk włącz/wyłącz.
2. Odlącz wtyczkę przewodu zasilającego z gniazda sieciowego.
3. Zwiń przewód, naciskając przycisk zwijacza przewodu.
4. Rozmontuj rurę teleskopową z węzłem.
5. Rozmontuj ssawkę z rurą teleskopową.
6. Naciśnij dwa przyciski znajdujące się na końcówce węża i wyjmij ją z otworu wlotowego odkurzacza.



7. W celu usunięcia zanieczyszczeń takich jak włosy, sierść i włókna tkanin nawiniętych na wałku turboszczotki:
- obróć turboszczotkę, następnie za pomocą nożyczek przetnij je i wyjmij ręką.
  - w celu usunięcia innych zanieczyszczeń odkręć nakrętkę blokującą pokrywę w kierunku przeciwnym do ruchu wskazówek zegara. Zdejmij pokrywę i usuń zanieczyszczenia, następnie zamknij pokrywę i zablokuj ją dokręcając nakrętkę.



### ODKURZACZ MOŻESZ PRZECHOWYWAĆ BEZ POTRZEBY DEMONTAŻU:

1. Zamontuj na rurze ssącej szczotkę dywanowo-podłogową.
2. Zamontuj hak szczotki w uchwycie nad osłoną z tyłu lub na spodzie odkurzacza.



**OSŁONĘ, POKRYWĘ I STELAŻ ODKURZACZA W RAZIE POTRZEBY NALEŻY PRZETRZEĆ WILGOTNĄ ŚCIERECZKĄ.**

## ROZWIĄZYWANIE PROBLEMÓW

PROBLEM	ROZWIĄZANIE
Słaba moc odkurzacza.	<ol style="list-style-type: none"> <li>1. Zwiększ moc ssania za pomocą przycisku „+”.</li> <li>2. Wymień worek na nowy.</li> <li>3. Wymień filtry na nowe.</li> </ol>
Odkurzacze nie działa, przewód zasilający, wtyczka przewodu zasilającego lub obudowa jest uszkodzona.	Nie uruchamiaj produktu. Dostarcz odkurzacze do punktu serwisowego.
Zaświecił się wskaźnik zapełnienia worka.	Wyłącz odkurzacze i wymień worek na nowy zgodnie z instrukcją.
Bezpiecznik instalacji elektrycznej odłączył zasilanie.	Sprawdź, czy do tego samego obwodu są podłączone inne urządzenia o dużym poborze mocy.

### ZGODNOŚĆ Z DYREKTYWĄ RoHS

Niniejszy wyrób jest zgodny z dyrektywą Parlamentu Europejskiego i Rady RoHS (Ograniczenie użycia substancji niebezpiecznych) (2011/65/WE). Nie zawiera szkodliwych i zakazanych materiałów, podanych w tej dyrektywie.

# EKOLOGICZNA I PRZYJAZNA DLA ŚRODOWISKA UTYLIZACJA

To urządzenie jest oznaczone, zgodnie z Dyrektywą Parlamentu Europejskiego i Rady 2012/19/UE z dnia 4 lipca 2012 r. w sprawie zużytego sprzętu elektrycznego i elektronicznego (WEEE) symbolem przekreślonego kontenera na odpady:



Nie należy wyrzucać urządzeń oznaczonych tym symbolem, razem z odpadami domowymi.

Urządzenie należy zwrócić do lokalnego punktu przetwarzania i utylizacji odpadów lub skontaktować się z władzami miejskimi.

## MOŻESZ POMÓC CHRONIĆ ŚRODOWISKO!

Właściwe postępowanie ze użytym sprzętem elektrycznym i elektronicznym przyczynia się do uniknięcia szkodliwych dla zdrowia ludzi i środowiska naturalnego konsekwencji, wynikających z obecności składników niebezpiecznych oraz niewłaściwego składowania i przetwarzania takiego sprzętu.

## WARUNKI GWARANCJI

1. ART-DOM Sp. z o.o. gwarantuje, że zakupione urządzenie jest wolne od wad fizycznych.
2. Ujawniona wada zostanie usunięta na koszt gwaranta w ciągu 14 dni od daty zgłoszenia uszkodzenia do serwisu autoryzowanego lub punktu sprzedaży.
3. W wyjątkowych przypadkach konieczności sprowadzenia części zamiennych od producenta termin naprawy może zostać wydłużony do 30 dni.
4. Okres gwarancji dla użytkownika wynosi 24 miesiące od daty wydania towaru.
5. Produkt przeznaczony jest do używania wyłącznie w warunkach indywidualnego gospodarstwa domowego.
6. Gwarancja nie obejmuje:
  - a. uszkodzeń powstałych na skutek używania urządzenia niezgodnie z instrukcją obsługi,
  - b. uszkodzeń mechanicznych, chemicznych lub termicznych,
  - c. napraw i modyfikacji dokonanych przez firmy lub osoby nieposiadające autoryzacji producenta,
  - d. części z natury łatwo zużywalnych takich jak: żarówki, bezpieczniki, filtry, pokrętła, półki, akcesoria,
  - e. instalacji, konserwacji, przeglądów, czyszczenia, odblokowania, usunięcia zanieczyszczeń oraz instruktażu.
7. Klientowi przysługuje wymiana produktu na nowy jeżeli po wykonaniu w okresie gwarancji czterech napraw nadal występują w nim wady.
8. Wymiany produktu dokonuje autoryzowany punkt serwisowy lub, jeśli jest to niemożliwe, placówka sprzedaży detalicznej, w której produkt został zakupiony (wymiana lub zwrot gotówki). Zwracane urządzenie musi być kompletne, bez uszkodzeń mechanicznych. Niespełnienie tych warunków może spowodować nieuznanie gwarancji.
9. Powyższa gwarancja nie wyłącza, nie ogranicza ani nie zawiesza uprawnień kupującego wynikających z przepisów o rękojmi za wady rzeczy sprzedanej.
10. Niniejsza gwarancja obowiązuje na terytorium Polski.

11. Warunkiem dokonania naprawy lub wymiany urządzenia w ramach gwarancji jest przedstawienie dowodu zakupu.

## **UWAGA!**

Uszkodzenie lub usunięcie tabliczki znamionowej z urządzenia może spowodować nieuznanie gwarancji.

Cały czas udoskonalamy nasze wyroby dlatego produkt może nieznacznie różnić się od zdjęcia przedstawionego na opakowaniu.  
Przed przystąpieniem do użytkowania urządzenia przeczytaj instrukcję obsługi.

