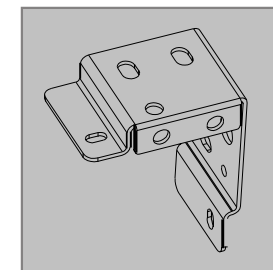
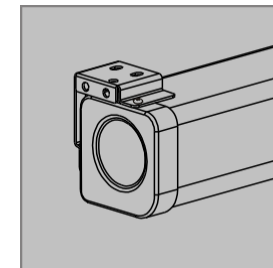
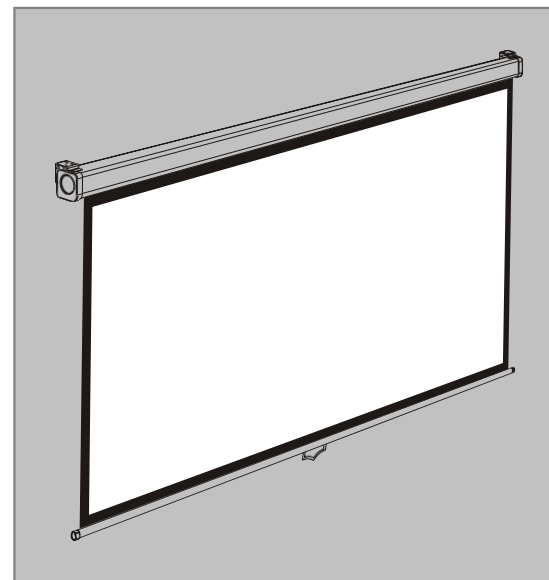


# Optoma

## Optoma



### Instrukcja instalacji Ręcznie rozwijanego ekranu Optoma

- Łatwy w obsłudze, pozwala odzwierciedlać żywe i kolorowe obrazy.
- Ma zastosowanie w kinach domowych, obiektach edukacyjnych, salach konferencyjnych, pokojach kontrolnych, salach posiedzeń i obiektach szkoleniowych
- Specjalnie przystosowany do zastosowań z projektorami

Optoma Europe Ltd.  
42 Caxton Way  
The Watford Business Park  
Watford Hertfordshire WD18 8QZ UK  
Tel: +44 (0) 1923 691 800  
Fax: +44 (0) 1923 691 888  
www.optoma.co.uk



## Bezpieczeństwo Produktu

Aby zapewnić sobie bezpieczeństwo, przeczytaj „Podręcznik produktu i ostrzeżenia” Sufit lub ściana użyte do montażu sprzętu muszą być zabezpieczone, aby ekrany nie spadły. Przeczytaj poniższe uwagi, ponieważ wszelkie uszkodzenia powierzchni ekranu wpłyną na jakość obrazu:

1. Unikaj kontaktu lub dotykania powierzchni ekranu, ponieważ może to spowodować zarysowania lub rozdarcia.
2. Nie pisz ani nie rysuj po powierzchni ekranu
3. Wyczyść ekran miękką szmatką i letnią wodą. Nie używaj żadnych detergentów ani środków czyszczących. Po każdym użyciu zwiń ekran.

Upewnij się, że ekran jest wypoziomowany podczas instalacji; nie ciągnij za boki ani nie zginaj ekranu.

Aby zapobiec niepotrzebnym uszkodzeniom, obsługę i konserwację ekranu powinny wykonywać osoby dorosłe.

## Cechy produktu

### Stylowy i elegancki

Metalowa obudowa jest kompaktowa, elegancka i w białym kolorze.

Wykonana w technologii PVC nadającej ładny estetyczny wygląd produktowi

### Rozkład

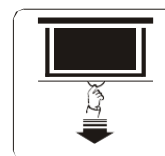
Matowy biały materiał ekranu zapewnia różną jasność i zakresy widzenia, dostosowując się do każdego ustawienia. Matowa biel zapewnia szerszy zakres widzenia i jednolitą kolorystykę.

### Zastosowanie

Ekran nadaje się do różnych zastosowań takich jak placówki edukacyjne, kina domowe, sale konferencyjne lub miejsca rozrywki.

## Instrukcje

1. Zaawansowany system samoblokujący ekranu Optoma jest łatwy w użyciu. Pociągnij w dół do odpowiedniej wysokości, a następnie przytrzymaj bez siły i pozwól, aby ekran cofnął się bardzo powoli, aż zablokuje się na miejscu.
2. Podczas chowania ekranu wystarczy lekko pociągnąć ekran w dół, aby zwolnić samoblokadę. Poprowadź ekran do góry za uchwyt i zwolnij, gdy ekran jest całkowicie schowany..



Zdjęcie 1



Zdjęcie 2

## Ostrzeżenia

Zignorowanie ostrzeżeń dotyczących bezpieczeństwa może prowadzić do obrażeń i / lub uszkodzenia produktu.



Oprawy należy instalować w bezpiecznym miejscu, aby uniknąć wypadków lub upadku ekranu.

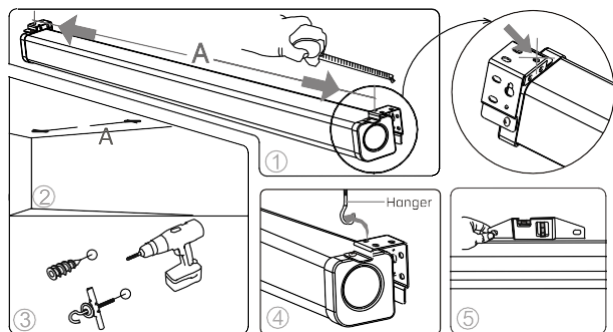
W celu naprawy lub konserwacji należy skontaktować się z lokalnym sprzedawcą. W przypadku dalszych pytań prosimy o kontakt z naszą firmą. Unikaj samodzielnego rozbierania urządzeń. Luźne części mogą spowodować upadek ekranu.

Po każdym użyciu zwiń ekran. Pozostawienie go wiszącego przez dłuższy czas może spowodować poluzowanie się tkaniny.

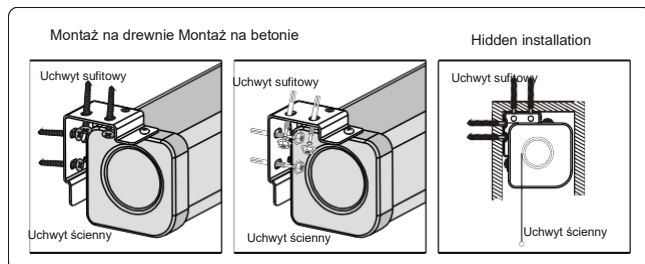
Ekranu nie należy rozbierać i nie zastępować nieznanymi częściami. Jeśli wystąpią jakiegokolwiek problemy, skontaktuj się z lokalnym sprzedawcą. Specyfikacje produktów mogą ulec zmianie.

## Montaż sufitowy

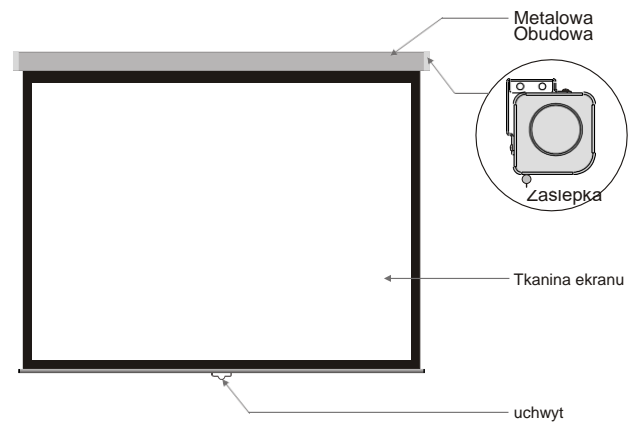
Za pomocą taśmy mierniczej określ odległość między dwoma otworami od klucza w obudowie (rysunek 1). Zgodnie z pomiarem, użyj wiertła do wywiercenia identycznych otworów o odpowiedniej wielkości w suficie i upewnij się, że jest wypoziomowany (rysunek 2 i 3). Wkręć śruby hakowe (brak w zestawie) i podnieś ekran do śrub haka, aby zawiesić (rysunek 4). Aby upewnić się, że ekran jest wypoziomowany, użyj poziomicz do sprawdzenia (rysunek 5).



## Montaż ścienny/sufitowy



## Opis



## Akcesoria

■ 5x40mm Śruby i Kotwy (8)

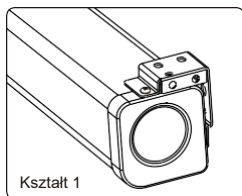
■ Instrukcja instalacji



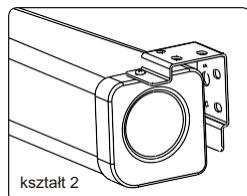
## Instalacja

1. Ten ekran projekcyjny należy zainstalować w możliwie najlepszej pozycji oglądania dla publiczności. Wyjmij wszystkie części z opakowania i postępuj zgodnie z wytycznymi dotyczącymi akcesoriów, aby mieć pewność, że masz wszystkie części. Potrzebne części będą się różnić w zależności od wybranej instalacji. Do montażu na drewnianej ścianie lub suficie użyj kołków 5 x 40 i śrub.

2. Istnieją dwa sposoby mocowania wsporników ściennych na obudowie. Jak widać na rysunku 1, który jest naszym normalnym stałym sposobem (mianowicie ustawieniem fabrycznym). Podczas gdy innym stałym sposobem jest zamiana lewego i prawego wspornika ściennego, a następnie przymocowanie do obudowy (a mianowicie funkcjonalny sposób instalacji, jak na rysunku 2).



Fabryczny sposób montażu

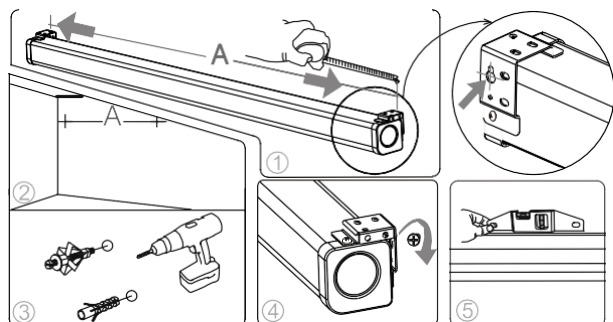


Funkcyjny sposób montażu

### Instalacja numer 1 (ustawienia fabryczne)

#### Montaż ścienny

Za pomocą taśmy mierniczej zmierz odległość między dwoma dziurkami od klucza w obudowie (rysunek 1). Zgodnie z pomiarem, użyj wiertarki, aby wywiercić w ścianie identyczne otwory o odpowiednim rozmiarze (użyj mniejszego wiertła niż rzeczywiste śruby) i upewnij się, że jest wypoziomowane (rysunek 2 i 3). Przykręć odpowiednie wkręty, 5 x 40 samodzielnie do ścian drewnianych lub za pomocą kotew do płyt kartonowo-gipsowych, pozostawiając na końcu wystarczająco dużo miejsca do zawieszenia obudowy (rysunek 4). Aby upewnić się, że ekran jest wypoziomowany, użyj poziomicy do sprawdzenia (rysunek 5).



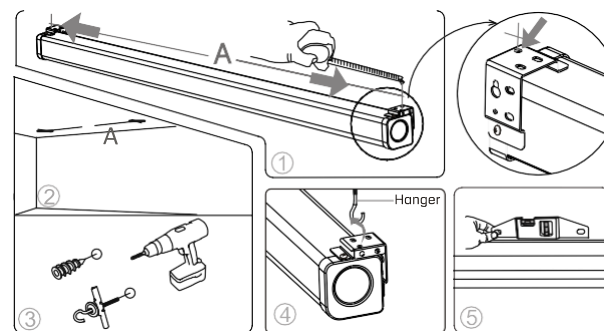
#### Montaż sufitowy

Za pomocą taśmy mierniczej określ odległość między dwoma otworami od klucza w obudowie (rys. 1).

Przewodząc pomiarem, wiertarką wywierć w suficie identyczne otwory odpowiedniej wielkości i upewnij się,

że jest wypoziomowany (rysunek 1). 2 i 3). Wkręć śruby hakowe (brak w zestawie) i podnieś ekran do śrub haka, aby

zawiesić (rysunek 4). Aby upewnić się, że ekran jest wypoziomowany, użyj poziomu do sprawdzenia (rysunek 5).



### Instalacja numer 2 funkcjonalny sposób instalacji

Aby zapewnić funkcjonalny sposób montażu, do zamocowania obudowy możemy nie tylko użyć mocowania ściennego, sufitowego, ale także przybijamy obudowę do ściany i sufitu za pomocą wsporników ściennych za pomocą zapasowych śrub. Upewnij się, że korzystając z tego sposobu montażu, musisz zdjąć fabrycznie ustawione wsporniki ścienne, a następnie zamienić wsporniki lewy i prawy przed montażem.

#### Montaż ścienny

Za pomocą taśmy mierniczej zmierz odległość między dwoma dziurkami od klucza w obudowie (rysunek 1). Zgodnie z pomiarem, użyj wiertarki, aby wywiercić w ścianie identyczne otwory o odpowiednim rozmiarze (użyj mniejszego wiertła niż rzeczywiste śruby) i upewnij się, że jest wypoziomowane (rysunek 2 i 3). Przykręć odpowiednie wkręty, samodzielnie 5 x 40 do ścian drewnianych lub za pomocą kotew do płyt kartonowo-gipsowych, pozostawiając wystarczająco dużo miejsca na końcu do zawieszenia obudowy (rysunek 4). Aby upewnić się, że ekran jest wypoziomowany, użyj poziomicy do sprawdzenia (rysunek 5).

