



MAD DOG



**SŁUCHAWKI
GH705**

Instrukcja obsługi
i warunki gwarancji



MAD DOG

WPROWADZENIE

Dziękujemy za zaufanie, jakim nas Państwo obdarzyli, dokonując zakupu urządzenia marki **Mad Dog**.

Jesteśmy przekonani, że to bardzo dobrej jakości urządzenie zapewni Państwu dużo radości i satysfakcji z jego użytkowania.

NALEŻY DOKŁADNIE PRZECZYTAĆ INSTRUKCJĘ OBSŁUGI I JEJ PRZESTRZEGAĆ!

To urządzenie jest przeznaczone do użytku domowego lub innego, nie dotyczącego celów komercyjnych.

Producent nie ponosi odpowiedzialności za szkody powstałe w wyniku użytkowania niewłaściwego lub niezgodnego z przeznaczeniem.

GŁÓWNE CECHY

- Samoregulujący pałąk
- Podświetlenie LED
- Czuły mikrofon z regulacją długości
- Funkcja wibracji
- Dźwięk 7.1
- Kompatybilność z USB 2.0

SPECYFIKACJA

- Mikrofon: Tak
- Impedancja głośnika: $20\Omega \pm 15\%$
- Pasma przenoszenia: 20Hz – 20KHz
- Średnica membrany: 50mm
- Głośność: 115 +/-3dB
- Złącze: USB

ZAWARTOŚĆ OPAKOWANIA

- Słuchawki MAD DOG GH705
- Instrukcja obsługi i warunki gwarancji

WYMAGANIA

- Urządzenie z portem USB 2.0
- System operacyjny Windows XP/Vista/7/8/10

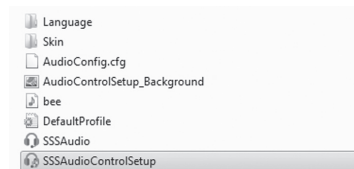
OPIS PRODUKTU

1. Samoregulujący pałąk
2. Regulator głośności +/-
3. Przycisk funkcji wibracji
4. Podświetlenie LED
5. Mikrofon

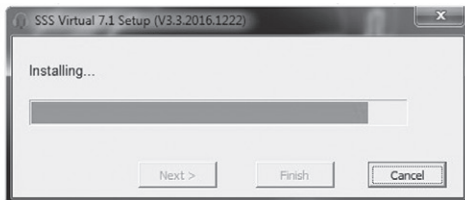
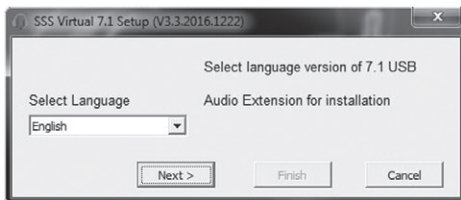


INSTALACJA

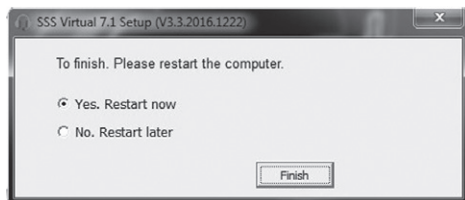
1. Podłącz wtyczkę USB do gniazda USB komputera. Urządzenie powinno zostać wykryte automatycznie.
2. W celu skorzystania z pełnej funkcjonalności słuchawek, należy pobrać sterownik, który znajduje się pod adresem: <http://www.artdom.net.pl/driver/GH705/>
3. Po pobraniu sterownika kliknij dwukrotnie plik „SSSAudioControlSetup”:




4. Wybierz np. język angielski i kliknij „Next”:



5. Po instalacji zaznacz opcję: „Yes. Restart now” (Tak. Uruchom ponownie teraz), następnie kliknij „Finish” (Zakończ), aby zakończyć instalację:



OBSŁUGA

1. Uruchom sterownik za pomocą ikony w dolnym pasku zadań, ostatnio dodanych programach lub skrótów:  Pojawi się interfejs z domyślnymi ustawieniami:



2. Kliknij „EQ on”, aby włączyć/wyłączyć Equalizer (zmiany częstotliwości dźwięku).
3. Kliknij „3D on”, aby włączyć/wyłączyć efekt dźwięku 3D.
4. Kliknij „Effect”, aby włączyć /wyłączyć efekt dźwięku różnego otoczenia:
None / Standard; Theater / Teatr; Bathroom / Łazienka; Living Room / Salon; Corridor / Korytarz.



5. Kliknij „MIC”, aby przejść do ustawień mikrofonu:
- Gain / Czułość.
- Mute / Wyciszenie.
- Boost / Wzmocnienie.



6. Kliknij „Virtual” 7.1, aby ustawić funkcję dźwięku przestrzennego:



- CW: głośniki wirtualne obracają się zgodnie z kierunkiem ruchu wskazówek zegara.
- CCW: Głośniki wirtualne obracają się w przeciwnym kierunku do ruchu wskazówek zegara.
- Reset: Resetuje położenie wirtualnych głośników do ustawień domyślnych.
- Save: Zapisuje aktualne ustawienia w formacie INI.
- Load: Wczytuje plik w formacie INI z wcześniej zapisanymi ustawieniami.

7. Kliknij „ENC” - (Environment voice canelling), aby podczas rozmowy, zredukować hałas otoczenia za pomocą suwaka:



UWAGA! JAKOŚĆ REDUKCJI HAŁASU UZALEŻNIONA JEST OD USTAWIENÍ DŹWIĘKU NA KOMPUTERZE I KOMUNIKATORZE.

8. Kliknij „VM Eff”, aby w trakcie rozmowy zmienić efekt dźwięku głosu:

- None / Brak.
- Boy / Chłopiec.
- Girl / Dziewczyna.
- Monster / Potwór.
- Baby / Dziecko.



UWAGA! W CELU OCHRONY SŁUCHU, PRZED ZAŁOŻENIEM SŁUCHAWEK UPEWNIJ SIĘ, ŻE GŁOŚNOŚĆ JEST USTAWIONA NA ODPOWIEDNIM, KOMFORTOWYM POZIOMIE.

EKOLOGICZNA I PRZYJAZNA DLA ŚRODOWISKA UTYLIZACJA

To urządzenie jest oznaczone, zgodnie z Dyrektywą Parlamentu Europejskiego i Rady 2012/19/UE z dnia 4 lipca 2012 r. w sprawie zużytego sprzętu elektrycznego i elektronicznego (WEEE), symbolem przekreślonego kontenera na odpady:



Nie należy wyrzucać urządzeń oznaczonych tym symbolem, razem z odpadami domowymi.

Urządzenie należy zwrócić do lokalnego punktu przetwarzania i utylizacji odpadów lub skontaktować się z władzami miejskimi.

MOŻESZ POMÓC CHRONIĆ ŚRODOWISKO!

Właściwe postępowanie ze użytym sprzętem elektrycznym i elektronicznym przyczynia się do uniknięcia szkodliwych dla zdrowia ludzi i środowiska naturalnego konsekwencji, wynikających z obecności składników niebezpiecznych oraz niewłaściwego składowania i przetwarzania takiego sprzętu.

WARUNKI GWARANCJI

1. ART-DOM Sp. z o.o. gwarantuje, że zakupione urządzenie jest wolne od wad fizycznych.
2. Ujawniona wada zostanie usunięta na koszt gwaranta w ciągu 14 dni od daty zgłoszenia uszkodzenia do serwisu autoryzowanego lub punktu sprzedaży.

3. W wyjątkowych przypadkach, np. konieczności sprowadzenia części zamiennych od producenta, termin naprawy może zostać wydłużony do 30 dni.
4. Okres gwarancji dla użytkownika wynosi 24 miesiące od daty wydania towaru.
5. Produkt przeznaczony jest do używania wyłącznie w warunkach indywidualnego gospodarstwa domowego.
6. Gwarancja nie obejmuje:
 - a. uszkodzeń powstałych na skutek używania urządzenia niezgodnie z instrukcją obsługi,
 - b. uszkodzeń mechanicznych, chemicznych lub termicznych,
 - c. napraw i modyfikacji dokonanych przez firmy lub osoby nieposiadające autoryzacji producenta,
 - d. części z natury łatwo zużywalnych takich jak: żarówki, bezpieczniki, filtry, pokrętła, półki, akcesoria,
 - e. instalacji, konserwacji, przeglądów, czyszczenia, odblokowania, usunięcia zanieczyszczeń oraz instruktażu.
7. Klientowi przysługuje wymiana produktu na nowy jeżeli po wykonaniu w okresie gwarancji czterech napraw nadal występują w nim wady.
8. Wymiany produktu dokonuje autoryzowany punkt serwisowy lub, jeśli jest to niemożliwe, placówka sprzedaży detalicznej, w której produkt został zakupiony (wymiana lub zwrot gotówki). Zwracane urządzenie musi być kompletne, bez uszkodzeń mechanicznych. Niespełnienie tych warunków może spowodować nieuznanie gwarancji.
9. Powyższa gwarancja nie wyłącza, nie ogranicza ani nie zawiesza uprawnień kupującego wynikających z przepisów o rękojmi za wady rzeczy sprzedanej.
10. Niniejsza gwarancja obowiązuje na terytorium Polski.
11. Warunkiem dokonania naprawy lub wymiany urządzenia w ramach gwarancji jest przedstawienie dowodu zakupu.

UWAGA!

Uszkodzenie lub usunięcie tabliczki znamionowej z urządzenia może spowodować nieuznanie gwarancji.

Cały czas udoskonalamy nasze produkty, dlatego mogą się one nieznacznie różnić od zdjęcia przedstawionego na opakowaniu. Przed przystąpieniem do użytkowania urządzenia przeczytaj instrukcję obsługi.

ART-DOM Sp. z o.o., ul. Zakładowa 90/92, 92-402 Łódź

