

# PHILIPS

Urządzenie IPL do depilacji światłem

Lumea Advanced

Do ciała i twarzy

Z czujnikiem odcienia skóry

Zabieg na dolnych partiach nóg:  
15 min

+ trymer do wyrównywania  
Satin Compact



BRI921/00



Ciesz się gładką skórą przez co najmniej 3 miesiące\*

Co najmniej 85% włosów mniej już po 3 zabiegach\*\*

Technologia depilacji światłem Philips Lumea Advanced potrafi zdziałać cuda w zakresie zapobiegania odrastaniu włosów na ciele. Stosowane regularnie delikatne impulsy światła pozwalają zachować jedwabistą gładkość skóry każdego dnia.

#### **Długotrwałe usuwanie włosów dzięki technologii IPL**

- Specjalistyczna technologia IPL do stosowania w domu, opracowana we współpracy z dermatologami
- Odpowiednie do różnych typów skóry i włosów
- Pobierz BEZPŁATNĄ aplikację Lumea, aby korzystać ze spersonalizowanych wskazówek

#### **Szybkie, bezpieczne i skuteczne działanie na ciele i twarzy**

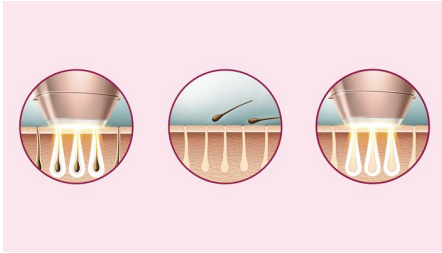
- Sprawdzone bezpieczne i skuteczne zabiegi
- Wbudowany czujnik odcienia skóry

#### **Dostosowanie zabiegów do różnych obszarów ciała**

- Bezpieczne i skuteczne działanie, nawet w przypadku wrażliwej skóry
- Duże okienko urządzenia umożliwia szybkie zabiegi
- Precyzyjna nasadka zapewniająca większe bezpieczeństwo skóry twarzy
- Wyjątkowa edycja z trymerem do szybkiego wyrównywania Satin Compact

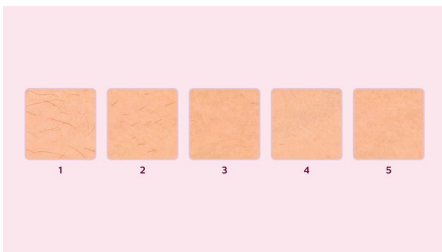
# Zalety

## Długotrwała gładkość



Termin IPL to skrót oznaczający technologię intensywnego światła impulsowego (Intense Pulsed Light). Philips Lumea naświetla cebulki włosów delikatnymi impulsami światła, co stymuluje mieszek włosowy do przejścia w fazę spoczynku. W rezultacie włosy naturalnie wypadają, a ich odrost zostaje zahamowany. Regularne powtarzanie zabiegu gwarantuje, że skóra pozostanie gładka każdego dnia. Zabieg zapobiegający odrastaniu włosów jest bezpieczny i łagodny, nawet jeśli jest przeprowadzany na delikatnych częściach ciała. Urządzenie Philips Lumea zostało przetestowane w warunkach klinicznych i opracowane we współpracy z dermatologami, aby umożliwić łatwe i efektywne przeprowadzanie zabiegów w domowym zaciszu.

## Potwierdzona skuteczność



Obiektywne badania wykazały zmniejszenie ilości włosów o co najmniej 85% już po 3 zabiegach\*\*. Pierwsze 4 zabiegi należy przeprowadzać co 2 tygodnie, a po tym czasie powinny już one przynieść pożądane rezultaty. Aby utrzymać te rezultaty, wystarczy powtarzać zabiegi co 4 tygodnie. Po zaledwie 8 takich zabiegach można cieszyć się gładką skórą

przez co najmniej 3 miesiące\*. Aby powiększyć, kliknij obraz w galerii u góry strony.

## Odpowiednie typy skóry i włosów



Philips Lumea Prestige zapewnia skuteczne działanie oraz łatwe i bezpieczne stosowanie w połączeniu z różnymi typami skóry i włosów. Sprawdza się w przypadku włosów o naturalnym kolorze (ciemny blond, brąz, czarny) oraz różnych odcieni skóry (od bardzo jasnej po ciemnobrązową). Podobnie jak w przypadku innych zabiegów IPL, urządzenia Philips Lumea nie można stosować w przypadku włosów w kolorze białym, siwym, jasnym blond lub rudym, a także w przypadku bardzo ciemnej skóry. Wynika to z konieczności zachowania dużego kontrastu pomiędzy pigmentem włosów i skóry.

## Czujnik odcienia skóry



Wbudowany czujnik odcienia skóry określa kamrację skóry na początku każdej sesji i od czasu do czasu podczas jej trwania. Wykrycie zbyt ciemnego odcienia skóry spowoduje automatyczne zatrzymanie emitowania błysków.

## Obszary zastosowania



Urządzenia można bez obaw używać do usuwania włosów z twarzy (znad górnej wargi, z podbródka i bokobrodów) i różnych obszarów ciała, w tym nóg, pach, okolic bikini, brzucha i ramion.

## Szybkie zabiegi na nogach



Duże okienko urządzenia umożliwia szybkie zabiegi na większych obszarach ciała, takich jak nogi.

## Większe bezpieczeństwo skóry twarzy



Dzięki dodatkowo wbudowanemu filtrowi światła można przy jej użyciu wykonywać bezpieczne zabiegi usuwania włosów z górnej wargi, podbródka, policzków i innych wrażliwych partii ciała.

# Dane techniczne

## Obszary zastosowania

**Obszary ciała:** Okolice bikini, Pachy, Ramiona, Nogi, Brzuch

**Okolice twarzy:** Podbródek, Bokobrody, Górna warga

## Wyposażenie dodatkowe

**Nasadka do ciała (4 cm<sup>2</sup>):** Do użytku w miejscach poniżej linii szyi

**Nasadka do twarzy (2 cm<sup>2</sup>):** Do użytku w miejscach poniżej oczu

## Tryb zabiegu

**Tryb przesunięcia i błysku:** Płynne ruchy podczas zabiegów

**Działanie sieciowe/bezprzewodowe:**  
Działanie sieciowe

**Tryb przyłożenia i błysku:** Do użycia na zaokrąglonych częściach ciała

## Czas zabiegu

**Okolice bikini:** 4 min

**Pachy:** 2,5 min

**Okolice twarzy:** 2 min

**Dolna część nóg:** 15 min

## Bezpieczeństwo i regulowane ustawienia

**Wbudowany filtr UV:** Ochrona skóry przed promieniami UV

**5 ustawień intensywności światła:** Możliwość dostosowania do typu skóry

**Zintegrowany system bezpieczeństwa:**

Zabezpieczenie przed przypadkowym wyzwaniem błysków

**Czujnik odcienia skóry:** Rozpoznaje odcień skóry

## Moc

**Napięcie:** 100–240 V

**Działanie sieciowe**

## Elementy zestawu

**Instrukcja użytkownika:** Instrukcja obsługi

**Przechowywanie:** Pokrowiec

**Adapter:** 24 V / 1500 mA

**Akcesorium:** Szmatka do czyszczenia

## Serwis

**Gwarancja:** 2-letnia gwarancja obowiązująca na całym świecie

## Trymer do szybkiego wyrównywania

**Łatwa obsługa:** Kompaktowy uchwyt

**Akcesoria:** Grzebień do brwi, Szczoteczka do czyszczenia

**Moc:** Bateria AAA

