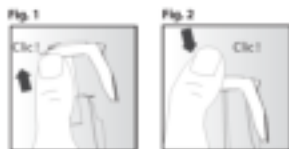




Made in China
Fabriqué en Chine

T831E - T140B



FRANÇAIS

TONDEUSE À BARBE T831E

Veuillez lire attentivement les consignes de sécurité avant d'utiliser l'appareil.

Adaptateur	CA43
------------	------

CHARGER L'APPAREIL

IMPORTANT! Utilisez uniquement l'adaptateur fourni avec l'appareil.

- Insérer la fiche dans l'appareil et branchez l'adaptateur.
- Pour ce faire, assurez-vous que la tondeuse est en position OFF. Avant d'utiliser l'appareil pour la première fois, chargez-le pendant 16 heures.
- Assurez-vous que le voyant de charge est allumé.
- Une charge complète permet d'utiliser la tondeuse sans fil pendant 60 minutes.
- Après la charge initiale de 16 heures, la durée de charge est de 8 heures.

Votre tondeuse à barbe BaBylissMEN est équipée de batteries NiMH.

Avant d'utiliser l'appareil pour la première fois, veillez à le charger complètement pendant une durée ininterrompue de 16 heures. Cette pleine charge initiale garantit des performances optimales assurant une tonte rapide et facile à chaque utilisation. La capacité maximale de la batterie ne sera atteinte qu'après 3 cycles de charge et de décharge complets.

FUNCTIONNEMENT SUR SECTEUR

- Assurez-vous que l'appareil est éteint.
 - Insérez l'adaptateur dans le fond de l'appareil et branchez-le à une prise de courant adaptée.
 - Le voyant LED rouge s'allumera une fois l'adaptateur correctement inséré dans l'appareil et branché sur le secteur.
 - À présent, l'appareil est prêt à être utilisé.
- NOTE: l'appareil ne doit pas être utilisé plus de 20 minutes en continu lorsqu'il est branché sur le secteur.

GUIDE DE COUPE

- IMPORTANT: Insérez toujours le guide de coupe AVANT d'allumer l'appareil. Éteignez toujours l'appareil avant d'insérer le guide de coupe.
- Pour retirer le guide de coupe, réglez tout d'abord la hauteur de coupe au maximum (20 mm). Moteur éteint, retirez un côté, puis l'autre, afin d'extraire le guide (Fig. 1).
 - Pour remettre le guide de coupe en place, réglez tout d'abord la hauteur de coupe au minimum (1 mm). Moteur éteint, appuyez sur un côté, puis sur l'autre (Fig. 2).
 - Utilisez la molette de réglage pour sélectionner la hauteur de coupe souhaitée.

CONSEILS D'UTILISATION

Tournez la molette de réglage pour sélectionner la hauteur de coupe. Appuyez sur la touche ON/OFF. Vous pouvez à tout moment changer la hauteur de coupe.

Entretien

L'entretien régulier des lames et du collecteur de poils permettra de garder la tondeuse dans des conditions de fonctionnement optimales.

Lames amovibles

Pour faciliter le nettoyage, les lames de la tondeuse BaByliss sont démontables. Assurez-vous que la tondeuse est éteinte avant de retirer le guide de coupe. Dirigez les lames vers le haut et retirez-les en appuyant sur leurs pointes (Fig. 3). Brossez soigneusement les lames à l'aide de la brosse de nettoyage afin d'éliminer les poils. Rincez les lames à l'eau en prenant soin de ne pas immerger l'appareil.

Collecteur de poils

Pour une hygiène optimale, nous vous recommandons de retirer régulièrement le collecteur de poils afin de le nettoyer. Retirez le collecteur en tirant sur la partie supérieure (Fig. 4).

Vider le collecteur

Pour remettre le collecteur en place, glissez la partie inférieure du collecteur dans la fente adéquate et appuyez sur sa partie supérieure pour verrouiller le tout (Fig. 5).

ENGLISH

BEARD TRIMMER T831E

Please carefully read the safety instructions before using the product.

Adaptor	CA43
---------	------

CHARGING THE UNIT

IMPORTANT! Only use the adaptor supplied with the appliance.

- Insert plug into appliance and connect the adaptor, making sure the trimmer is in the OFF position. Before using the appliance for the first time, charge it for 16 hours.
 - Check that the charging indicator light is on.
 - A full charge provides 60 minutes of cordless use
 - Subsequent charges should also be 8 hours after the initial 16 hours.
- Your BaBylissMEN Beard Trimmer is equipped with Ni-MH batteries.

Before using for the first time, the appliance should be fully charged continuously for 16 hours. This initial super-charge ensures optimum power performance to ensure smooth fast trimming every time. Maximum battery capacity will only be reached after 3 charging and discharging cycles.

MAINS OPERATION

- Ensure the appliance is switched off.
 - Connect the adaptor to the base of the appliance and plug the adaptor into a suitable mains socket.
 - The red LED will appear when the adaptor is correctly inserted into the appliance and connected to the mains.
 - The appliance is now ready for use.
- NOTE: The appliance should not be used for longer than 20 minutes when operated from the mains.

CUTTING GUIDE

- IMPORTANT: Always position the cutting guide BEFORE switching the appliance on; always switch the appliance off before positioning the cutting guide.
- To remove the cutting guide, first adjust cutting length to maximum (20 mm). With the motor off, remove one side and then the other, to release the guide (Fig. 1).
 - To replace the cutting guide, first adjust cutting length to minimum (1 mm). With the motor off, clip on one side and then the other (Fig. 2).
 - Use the adjustment wheel to select the desired cutting length.

HOW TO USE

Turn the adjustment wheel to select cutting length. Operate the ON/OFF button. You can change the cutting length at any time.

Maintenance

Regular maintenance of the blades and hair collector will keep the trimmer in optimal working condition.

Removable blades

To make cleaning easier, the BaByliss trimmer blades can be removed. Make sure that the trimmer is off and remove the cutting guide. Hold the trimmer with the blades pointing up and remove them by pressing their points (Fig. 3). Carefully brush the blades using the cleaning brush to remove hair. Rinse blades under water without immersing the appliance.

Hair collector

For best hygiene, we recommend regularly removing the hair collector for cleaning. Remove the collector by pulling the upper part (Fig. 4).

Empty the collector.

To replace the collector, place the lower part of the collector in the appropriate slot and finalise by clipping the upper part into place (Fig. 5).

DEUTSCH

BARTSCHNEIDER T831E

Bitte lesen Sie die Sicherheitshinweise aufmerksam durch, bevor Sie das Produkt verwenden.

Adapter	CA43
---------	------

AUFLADEN DES GERÄTS

WICHTIG! Ausschließlich das mitgelieferte Netzteil verwenden.

- Den Stecker in das Gerät stecken und das Netzteil an den Netzstrom anschließen. Dabei darauf achten, dass der Haarschneider auf OFF steht. Das Gerät vor dem ersten Gebrauch 16 Stunden aufladen
 - Vergewissern Sie sich, dass die Ladeanzeige leuchtet.
 - Eine volle Ladung ermöglicht 60 Minuten Akkubetrieb
 - Nachdem das Gerät einmal 16 Stunden lang geladen wurde, sollten weitere Ladevorgänge 8 Stunden dauern.
- Ihr BaBylissMEN Bartschneider ist mit Ni-MH-Batterien ausgestattet.

Vor dem ersten Gebrauch sollte das Gerät 16 Stunden lang ununterbrochen aufgeladen werden. Diese Vollaufladung zu Beginn gewährleistet optimale Stromleistungen, um jederzeit sanftes und schnelles Schneiden zu ermöglichen. Die volle Leistung der Akkus wird erst nach 3 Lade-Entladezyklen erreicht.

NETZBETRIEB

- Vergewissern Sie sich, dass das Gerät ausgeschaltet ist.
 - Das Netzteil an das Gerät und dann an eine geeignete Steckdose anschließen.
 - Die rote LED leuchtet, wenn das Netzteil korrekt mit dem Gerät verbunden und an den Netzstrom angeschlossen ist.
 - Das Gerät ist jetzt betriebsbereit.
- ANM.: Das Produkt sollte am Netzstrom nicht länger als 20 Minuten im Dauerbetrieb verwendet werden.

KAMMAUFSATZ

- WICHTIG: Den Kammaufsatz immer befestigen. BEVOR Sie das Gerät einschalten; das Gerät immer ausschalten, bevor Sie den Kammaufsatz befestigen.
- Vor dem Entfernen des Kammaufsatzes die größte Schnittlänge einstellen (20 mm). Bei ausgeschaltetem Motor zuerst die eine Seite und danach die andere Seite lösen, um den Kammaufsatz abzunehmen (Abb. 1).
 - Vor dem Befestigen des Kammaufsatzes die kleinste Schnittlänge einstellen (1 mm). Bei ausgeschaltetem Motor zuerst die eine Seite und dann die andere Seite festklicken (Abb. 2).
 - Mit dem Einstellrad die gewünschte Schnitthöhe wählen.

VERWENDUNG

Das Einstellrad auf die gewünschte Schnitthöhe stellen. Die ON/OFF-Taste betätigen. Die Schnitthöhe kann jederzeit verändert werden.

Pflege

Durch die regelmäßige Pflege der Klingen und des Haarsammlers bleibt die optimale Leistungsfähigkeit des Trimmers lange erhalten.

Abnehmbare Klingen

Die Klingen des BaBylissMEN Bartschneiders können entfernt werden, um die Reinigung zu erleichtern. Vergewissern Sie sich, dass der Trimmer ausgeschaltet ist und entfernen Sie den Kammaufsatz. Den Trimmer so halten, dass die Klingen nach oben zeigen und auf die Punkte drücken (Abb. 3), um die Klingen abzunehmen. Die Klingen mit dem Reinigungspinsel sorgfältig abbürsten, um Haare zu entfernen. Die Klingen mit Wasser abspülen, ohne das Gerät unterzutauchen.

Haarsammler

Aus Gründen der Hygiene empfehlen wir, den Haarsammler regelmäßig zu entfernen und zu reinigen: am oberen Teil ziehen, um den Haarsammler zu abnehmen (Abb. 4).

Den Haarsammler entleeren.

Zum Befestigen des Haarsammlers den unteren Teil in den dafür vorgesehenen Schlitz stecken und dann den oberen Teil festklicken (Abb. 5).

NEDERLANDS

BAARDTRIMMER T831E

Lees vóór gebruik van het apparaat de veiligheidsinstructies goed door.

Adapter	CA43
---------	------

HET APPARAAT OPLADEN

BELANGRIJK! Gebruik alleen de met dit apparaat meegeleverde adapter.

- Zorg dat de trimmer uit staat en sluit dan de adapter aan op het apparaat en steek de stekker in het stopcontact. Laad het apparaat vóór het eerste gebruik eerst 16 uur lang op.
- Controleer of het oplaadlampje brandt.
- Een volledig opgeladen trimmer kan 60 minuten lang snoerloos gebruikt worden.
- De oplaadtijd, na de eerste keer van 16 uur, is vervolgens steeds 8 uur.

Uw BaBylissMEN Baardtrimmer is voorzien van oplaadbare Ni-MH-batterijen. Vóór het eerste gebruik dient het apparaat 16 uur lang ononderbroken te worden opgeladen. Door de eerste keer extra lang op te laden wordt een optimale prestatie gegarandeerd die zorgt dat de trimmer elke keer weer soepel en snel werkt. Het maximale vermogen van de oplaadbare batterijen wordt pas bereikt na 3 keer volledig opladen en ontladen.

GEbruik OP HET ELEKTRICITEITSNET

- Zorg ervoor dat het apparaat uit staat.
 - Sluit de adapter aan op de onderkant van het apparaat en steek de stekker in een geschikt stopcontact.
 - Wanneer de adapter goed is aangesloten op het apparaat en op het elektriciteitsnet zal het rode LED-lampje verschijnen.
 - Het apparaat is nu klaar voor gebruik.
- LET OP: Bij gebruik op het elektriciteitsnet dient het apparaat niet langer dan 20 minuten achter elkaar te worden gebruikt.

OPZETKAM

- BELANGRIJK: Plaats de opzetkam altijd VOORDAT u het apparaat aan zet; schakel het apparaat altijd uit voordat u de opzetkam plaatst.
- Vor dem Entfernen des Kammaufsatzes die größte Schnittlänge einstellen (20 mm). Bei ausgeschaltetem Motor zuerst die eine Seite und danach die andere Seite lösen, um den Kammaufsatz abzunehmen (Abb. 1).
 - Vor dem Befestigen des Kammaufsatzes die kleinste Schnittlänge einstellen (1 mm). Bei ausgeschaltetem Motor zuerst die eine Seite und dann die andere Seite festklicken (Abb. 2).
 - Mit dem Einstellrad die gewünschte Schnitthöhe wählen.

HET GEbruik

Draai aan het instelwielje voor de gewenste trimhoogte. Bedien de aan/uit-knop. De trimhoogte kan op elk moment aangepast worden.

Onderhoud

Regelmatig onderhoud van de messen en het haaropvangsysteem houdt de tondeuse in topconditie.

Afneembare bladen

Om het schoonmaken te vergemakkelijken, kunnen de messen van de BaByliss trimmer worden verwijderd. Zorg dat de tondeuse uit staat en verwijder de opzetkam. Houd de trimmer met de messen omhoog vast en verwijder ze door tegen hun punten te drukken (afb. 3). Borstel de messen voorzichtig met het reinigingsborstelje schoon om haartjes te verwijderen. Spoel de messen af onder de kraan zonder het apparaat zelf nat te maken.

Haaropvangsysteem

Voor de beste hygiëne adviseren wij om het haaropvangsysteem regelmatig los te halen om schoon te maken: Verwijder het opvangbakje door aan de bovenkant te trekken (Abb. 4).

Het legen van het opvangsysteem.

Om het opvangbakje terug te plaatsen, het onderste deel in de daarvoor bedoelde groef plaatsen en het bovenste gedeelte vastklikken (Abb. 5).

ITALIANO

RASOIO REGOLABARBA T831E

Leggere attentamente le istruzioni di sicurezza prima di utilizzare il prodotto.

Adattatore	CA43
------------	------

CARICARE L'APPARECCHIO

IMPORTANTE! Utilizzare solo l'adattatore fornito in dotazione con l'apparecchio.

- Inserire lo spinotto nell'apparecchio e collegare l'adattatore, controllando che il rasoio sia posizionato su OFF. Prima di utilizzare l'apparecchio la prima volta, caricarlo per 16 ore.
 - Controllare che la spia di carica sia accesa.
 - Una carica completa permette di utilizzare l'apparecchio per 60 minuti senza attacco alla rete elettrica
 - Dopo la carica iniziale di 16 ore, le cariche successive devono essere di 8 ore.
- Il vostro rasoio regolabarba BaBylissMEN funziona con batterie Ni-MH.

Prima di utilizzarlo per la prima volta, caricare l'apparecchio per 16 ore di fila. Questa supercarica iniziale assicura prestazioni ottimali di rasatura a ogni utilizzo. La batteria raggiunge la massima capacità solo dopo 3 cicli di caricamento/caricamento.

FUNZIONAMENTO CON ATTACCO ALLA RETE ELETTRICA

- Controllare che l'apparecchio sia spento.
 - Collegare l'adattatore alla base dell'apparecchio, quindi attaccare l'adattatore a una presa di corrente elettrica della tensione corretta.
 - La spia LED rossa è accesa quando l'adattatore è correttamente inserito nell'apparecchio e collegato alla rete elettrica.
 - L'apparecchio è pronto per l'uso.
- NOTA: l'apparecchio non deve essere utilizzato per più di 20 minuti se utilizzato con attacco alla rete elettrica.

GUIDA DI TAGLIO

- IMPORTANTE: Posizionare sempre la guida di taglio PRIMA di accendere l'apparecchio; spegnere sempre l'apparecchio prima di posizionare la guida di taglio.
- Per togliere la guida di taglio, regolare prima la lunghezza di taglio al massimo (20 mm). Con il motore spento, togliere prima un lato e poi l'altro per liberare la guida (Fig. 1).
 - Per riposizionare la guida di taglio, regolare prima la lunghezza di taglio al minimo (1 mm). Con il motore spento, agganciare prima un lato e poi l'altro (Fig. 2).
 - Utilizzare la rotella di regolazione per selezionare la lunghezza di taglio desiderata.

UTILIZZO

Ruotare la rotella di regolazione per selezionare la lunghezza di taglio. Premere il pulsante ON/OFF. È possibile variare la lunghezza di taglio in qualsiasi momento.

Manutenzione

La manutenzione regolare delle lame e del collettore di peli permette di conservare il rasoio in perfette condizioni di funzionamento.

Lame rimovibili

Per una maggiore praticità, le lame del rasoio BaByliss sono rimovibili. Controllare che il rasoio sia spento e togliere la guida di taglio. Tenere il rasoio con le lame rivolte verso l'alto, quindi toglierle premendone le estremità (Fig. 3). Spazzolare con cura le lame usando l'apposita spazzolina per eliminare i peli. Sciocquare le lame in acqua corrente senza immergere l'apparecchio.

Collettore di peli

Per la massima igiene, si raccomanda di togliere regolarmente il collettore di peli per pulirlo: Togliere il collettore tirando la parte superiore (Fig. 4).

Svuotare il collettore.

Per riposizionare il collettore, inserire la parte inferiore del collettore nell'apposito alloggiamento, quindi bloccare la parte superiore in posizione (Fig. 5).

Het legen van het opvangsysteem.

Om het opvangbakje terug te plaatsen, het onderste deel in de daarvoor bedoelde groef plaatsen en het bovenste gedeelte vastklikken (Abb. 5).

ESPAÑOL

RECORTABARBAS T831E

Lea atentamente las instrucciones de seguridad antes de utilizar el producto.

Adaptador	CA43
-----------	------

CARGAR EL APARATO

¡IMPORTANTE! Utilice únicamente el adaptador suministrado con el aparato.

- Inserte el enchufe en el aparato y conecte el adaptador, asegurándose de que el recortabarbas está en la posición OFF. Antes de utilizar el aparato por primera vez, cárguelo durante 16 horas.
 - Compruebe que la luz indicadora de carga está encendida.
 - Una carga completa proporciona 60 minutos de autonomía.
 - Las cargas siguientes, después de la primera carga de 16 horas, deben ser de 8 horas.
- Este recortabarbas BaBylissMEN está equipado con una batería Ni-MH.

Antes de utilizarlo por primera vez, el aparato debe cargarse completamente de forma continua durante 16 horas. Esta carga completa inicial le proporcionará una potencia óptima para garantizar un corte rápido y suave en todo momento. La capacidad máxima de la batería solo se alcanzará después de 3 ciclos de carga y descarga.

FUNCIONAMIENTO CON CABLE

- Asegúrese de que el aparato esté apagado.
 - Conecte el adaptador a la base del aparato y enchúfelo a una toma de corriente adecuada.
 - El LED rojo se encenderá cuando el adaptador esté correctamente insertado en el aparato y conectado a la red eléctrica.
 - El aparato ya está listo para su uso.
- NOTA: No debe utilizar el aparato conectado a la red eléctrica durante más de 20 minutos.

GUÍA DE CORTE

- IMPORTANTE: Coloque siempre la guía de corte ANTES de encender el aparato; apague siempre el aparato antes de colocar la guía de corte.
- Para retirar la guía de corte, primero ajuste la longitud de corte al máximo (20 mm). Con el motor apagado, desenganche la guía de un lado y luego del otro (Fig. 1).
 - Para colocar la guía de corte, primero ajuste la longitud de corte al mínimo (1 mm). Con el motor apagado, engánchela de un lado y luego del otro (Fig. 2).
 - Utilice la rueda de ajuste para seleccionar la longitud de corte deseada.

MODO DE EMPLEO

Gire la rueda de ajuste para seleccionar la longitud de corte. Accione el botón ON/OFF. Puede cambiar la longitud de corte en cualquier momento.

Mantenimiento

El mantenimiento regular de las cuchillas y del depósito para el pelo mantendrá el recortabarbas en óptimas condiciones de trabajo.

Cuchillas desmontables

Para facilitar su limpieza, las cuchillas del recortabarbas BaByliss se pueden desmontar. Compruebe que el recortabarbas está apagado y retire la guía de corte. Sujete el recortabarbas con las cuchillas hacia arriba y retirelas presionando los puntos (Fig. 3). Cepille cuidadosamente las cuchillas con el cepillo de limpieza para eliminar los restos de cabello. Aclare las cuchillas con agua corriente, sin sumergir el producto.

Depósito para el pelo

Para una mejor higiene, se recomienda retirar y limpiar regularmente el depósito para el pelo: Retire el depósito tirando de la parte superior (Fig. 4).

Vaciar el depósito.

Para volver a colocar el depósito, coloque la parte inferior en la ranura y empuje la parte superior hasta que enganche (Fig. 5).

PORTUGUÊS

APARADOR DE BARBA T831E

Leia atentamente as instruções de segurança antes de utilizar o aparelho.

Adaptador	CA43
-----------	------

CARREGAR O APARELHO

IMPORTANTE! Utilize apenas o transformador fornecido com o aparelho.

- Insira a ficha no aparelho e ligue o transformador, certificando-se de que o aparelho está na posição OFF. Antes de utilizar o aparelho pela primeira vez, carregue-o durante 16 horas seguidas.
 - Confirme que a luz do indicador de carga está acesa.
 - Uma carga completa permite utilizar o aparelho sem fio durante 60 minutos
 - As cargas seguintes, depois da inicial de 16 horas, devem ser de 8 horas.
- O seu aparador de barba BaBylissMEN vem equipado com pilhas NiMH.

Antes da primeira utilização, o aparelho deve ser carregado durante 16 horas seguidas. Esta super-carga inicial proporciona um desempenho de potência óptimo para garantir que apara sempre suave e rapidamente. O aparelho só atinge a plena autonomia após 3 ciclos de carga e descarga.

FUNCIONAMENTO NA REDE ELÉCTRICA

- Confirme que o aparelho está desligado.
 - Insira a ficha do transformador na base do aparelho e, a seguir, ligue a outra extremidade a uma tomada de corrente adequada.
 - A lâmpada LED vermelha acende-se quando o transformador está correctamente inserido no aparelho e ligado à corrente.
 - O aparelho está pronto para ser utilizado.
- NOTA: O aparelho não deve ser utilizado durante mais de 20 minutos quando operado na rede eléctrica.

GUIA DE CORTE

- IMPORTANTE: Instale sempre o guia de corte ANTES de ligar o aparelho; desligue sempre o aparelho antes de instalar o guia de corte.
- Para remover o guia de corte, comece por regular o comprimento de corte para a posição máxima (20 mm). Com o motor desligado, solte um dos lados do guia de corte e, seguidamente, o outro lado, para despendê-lo (Fig. 1).
 - Para voltar a colocar o guia de corte, comece por regular o comprimento de corte para a posição mínima (1 mm). Com o motor desligado, fixe um dos lados do guia de corte e, seguidamente, o outro lado (Fig. 2).
 - Accione o selector rotativo para seleccionar o comprimento de corte desejado.

UTILIZAÇÃO

Accione o selector rotativo para seleccionar o comprimento de corte. Active o botão de alimentação (ON/OFF). Pode modificar o comprimento de corte em qualquer altura.

Manutenção

Uma manutenção regular das lâminas e do sistema de recolha dos pêlos permite manter o aparelho em óptimas condições de funcionamento.

Lâminas removíveis

Para facilitar a limpeza, as lâminas do aparador BaByliss são removíveis. Certifique-se de que o aparador está desligado e retire o guia de corte. Segure no aparador com as lâminas viradas para cima e remova-as exercendo pressão nas pontas (Fig. 3). Escove cuidadosamente as lâminas com a escova de limpeza para remover os pêlos. Lave as lâminas em água corrente sem mergulhar o aparelho.

Sistema de recolha dos pêlos

Para uma higiene completa, recomenda-se a remoção e limpeza regular do sistema de recolha de pêlos. Para o efeito, remova o reservatório puxando a parte superior

