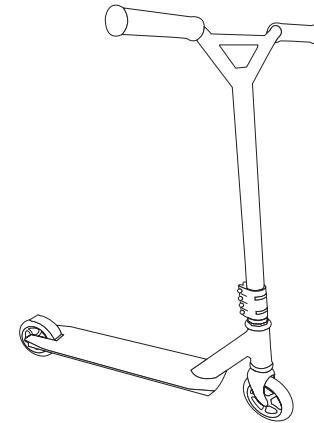
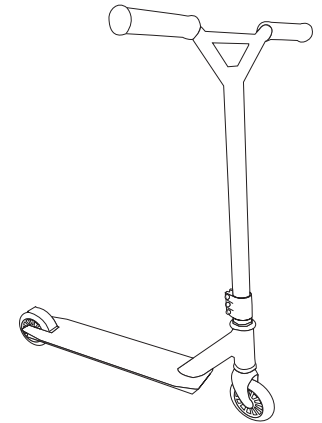


INDIANA X1



INDIANA X2



INDIANA X3

IMPORTER: LAMEX
LIPÓWKI 77B, 08-440 PILAWA
MADE IN P.R.C.



HULAJNOGA WYCZYNOWA

INSTRUKCJA

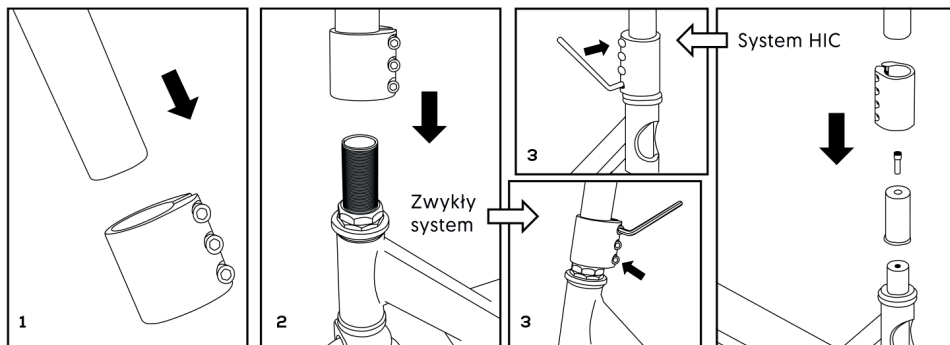
UWAGI

Przed rozpoczęciem korzystania z hulajnogę, należy zapoznać się z instrukcją obsługi.

- Hulajnogę należy używać na płaskich i suchych powierzchniach. Nie korzystać z hulajnogę na drodze pokrytej kamieniami lub żwirem. Dla bezpieczeństwa należy unikać ruchliwych dróg oraz nierównych powierzchni.
- Części użyte do wyprodukowania hulajnogę zostały specjalnie zaprojektowane tak, aby zapewnić hulajnodze dużą wytrzymałość. Nie zaleca się wymiany części na inne niż producenta.
- Przed każdym użyciem, należy sprawdzać dokręcenie śrub i poprawiać je jeśli są luźno.
- Nie należy korzystać z hulajnogę gdy jest ciemno oraz przy niesprzyjających warunkach pogodowych.
- Podczas jazdy na hulajnodze zalecane jest korzystanie z kasku i ochraniaczy na nadgarstki, łokcie oraz kolana. Nie należy jeździć bez butów lub w sandałach. Buty muszą być zawsze zawiązane, aby sznurówki nie wplątały się w koła.
- Maksymalny udźwig hulajnogę: 100kg.
- Podczas jazdy należy unikać ruchliwych ulic oraz należy uważnie obserwować otoczenie w celu uniknięcia zderzenia np. z pieszymi lub z rowerami. Najlepiej korzystać z hulajnogę w strefie wolnej od słupów, krawężników, ruchu ulicznego itp.
- Podczas hamowania hamulec i tylne koło nagrzewają się pod wpływem tarcia. Nie dotykać tych części zaraz po hamowaniu. Należy unikać blokowania tylnego koła, ponieważ może to spowodować starcie się koła i skrócić jego żywotność.

NIE STOSOWANIE SIĘ DO ZALECEŃ ZAWARTYCH W INSTRUKCJI ZWIĘKSZA RYZYKO WYSTĄPIENIA KONTUZJI PODCZAS KORZYSTANIA Z HULAJNOGI.

ROZKŁADANIE HULAJNOGI



Umieścić obejmę na pionowej rurze kierownicy.

Nalożyć kierownicę na widelec.

Zacisnąć obejmę za pomocą klucza imbusowego.

Punkt 3 różni się w zależności od zastosowanego systemu.

SKŁADANIE HULAJNOGI

- Aby złożyć hulajnogę, należy wykonać w odwrotnej kolejności te same czynności co przy rozkładaniu hulajnogę.

KOŁA I ŁOŻYSKA

W normalnych warunkach koła i łożyska nie wymagają konserwacji. Jednakże, obowiązkiem użytkownika jest okresowe ich sprawdzanie pod kątem zużycia oraz dokręcanie luźnych śrub. Zbyt częste luzowanie się kół lub łożysk jest oznaką nadmiernego zużycia i konieczna jest ich wymiana.

Nie wolno dokonywać modyfikacji hulajnogę innych niż tych opisanych przez producenta.

CZYSZCZENIE HULAJNOGI

Hulajnogę należy wycierać wilgotną szmatką, w celu usunięcia brudu i kurzu.

Nie wolno używać przemysłowych środków czyszczących, rozpuszczalników oraz środków czyszczących na bazie alkoholu lub amoniaku ponieważ mogą one uszkodzić powierzchnie hulajnogę.

JAK JEŹDZIĆ NA HULAJNODZE

Umieścić jedną stopę na podeście, drugą stopą należy się odpychać nadając pędul hulajnodze, ręce zaś należy cały czas trzymać na kierownicy za pomocą, której można sterować hulajnogą. Dla lepszego wykonywania skrętów, należy lekko wychylić się w kierunku skrętu. W celu kontrolowanego zatrzymania, należy skorzystać z tylnego hamulca, dociskając go do koła. Zaleca się poćwiczyć stosowanie hamulca przy różnych prędkościach na otwartej przestrzeni bez przeszkód przed jazdą wokół innych osób.