

Before operating this product, please read these instructions completely and save this manual for future use.

ŚRODKI OSTROŻNOŚCI

Wszystkie informacje zawarte w tej części mają na celu pouczenie użytkownika o prawidłowej i bezpiecznej obsłudze tego urządzenia, aby uniknąć obrażeń ciała u siebie i innych osób oraz uszkodzenia mienia.

PRZED UŻYCIEM PRZECZYTAJ WSZYSTKIE INFORMACJE

NIEBIEZPIECZEŃSTWA

- Niemowlęta, oraz osoby, które nie mogą obsługiwać urządzeń nie powinny używać tego urządzenia. Proszę trzymać go poza zasięgiem dzieci.
- Nigdy nie modyfikuj urządzenia. Nie próbuj też demontować ani naprawiać.
- Nie umieszczaj ani nie przechowuj produktu w miejscu, w którym może spaść lub zostać wciągnięty do wanny lub zlewu.
- Nie sięgaj po produkt, który wypadł do wody. Odłącz natychmiast.
- Nie używaj produktu podczas kąpieli.

OSTRZEŻENIA

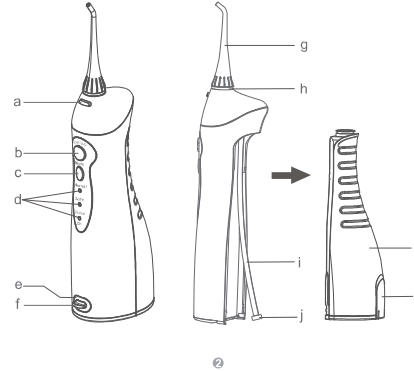
- To urządzenie może być używane przez dzieci w wieku powyżej 8 lat i osoby o obniżonych zdolnościach fizycznych, sensorycznych lub umysłowych lub braku doświadczenia i wiedzy, jeśli otrzymały nadzór lub instrukcje dotyczące bezpiecznego korzystania z urządzenia i rozumieją związane z tym zagrożenia.
- Dzieci nie powinny bawić się urządzeniem. Czyszczenie i konserwacja nie mogą być wykonywane przez dzieci bez nadzoru.
- Urządzenie może być używane tylko z zasilaczem dostarczonym z urządzeniem.
- Akumulator należy wyjąć z urządzenia przed złomowaniem.
- Urządzenie należy odłączyć od sieci zasilającej podczas wyjmowania baterii;
- Baterię należy bezpiecznie wyrzucić.
- Odnośnie sposobu wyjmowania baterii, patrz „Utylizacja” na stronie 7.
- Nie napełniaj zbiornika wodą o temperaturze wyższej niż 40°C.
- Jeśli zewnętrzny elastyczny przewód lub przewód tego transformatora jest uszkodzony, musi zostać zastąpiony przez producenta lub jego przedstawiciela serwisowego lub podobną wykwalifikowaną osobę w celu uniknięcia zagrożenia.
- Trzymaj przewód z dala od gorących powierzchni.
- Nie używaj urządzenia, jeżeli zgubiłeś dyszę.

1

- Nie zanurzaj urządzenia w wodzie.
- Nie używaj do celów innych niż czyszczenie ustne.
- Trzymaj dyszę z dala od małych dzieci. Dysza jest na tyle mała, że można ją połknąć i utknąć w gardle.
- Niektóre rodzaje płynu do płukania jamy ustnej mogą uszkodzić spręż. powodując pęknięcie obudowy lub zbiornika wody. Dlatego nie używaj płynu do płukania jamy ustnej w zbiorniku wody.
- Osoby doświadczające bólu zębów lub dziąseł mogą nie być w stanie korzystać z tego urządzenia i powinny skonsultować się ze swoim dentystą.
- Nie naciskaj zbyt mocno dyszy na zęby lub dziąsła.
- Może to spowodować zranienie dziąseł.

ZACHOWAJ TE INSTRUKCJE

Opis urządzenia



- a, Przycisk blokady dyszy
- b, Przycisk On/Off
- c, Przycisk Mode
- d, Wskaźnik trybu
- e, Złącze ładowania
- f, Gumowa zatyczka
- g, Dysza
- h, Wyżłobienie na dyszy
- i, Wężyk pompy
- j, Filtr
- k, Zbiornik na wodę
- l, Korek zbiornika wody

Uwaga:

W głównym urządzeniu może znajdować się jakaś ciecz przed pierwszym użyciem (zbiornik, wężyk pompy wody itp.). Jest to pozostała woda destylowana, która została użyta do testu wydajności (przepływu wody), więc nie ma żadnych zagrożeń dla zdrowia użytkownika.

Jak używać

Ładowanie urządzenia (Rys. 1)

1. Zdejmij gumową zatyczkę złącza ładowania i włóż wtyczkę urządzenia do gniazda urządzenia (upewnij się, że przed włożeniem wtyczki do gniazda nie pozostała w nim żadna ciecz).
2. Włóż dokładnie ładowarkę do gniazda zasilania.
3. Wskaźnik „CH” miga, gdy urządzenie ładuje się i wyłączy się po pełnym naładowaniu.
4. Załóż z powrotem gumową zatyczkę na złącze ładowania po zakończeniu ładowania.

Ważne:

Jeśli wskaźnik „CH” miga podczas lub po nawnadnianiu oznacza to akumulator należy naładować. Pełne ładowanie zajmie około 4 godziny.

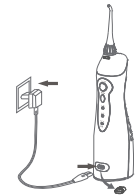


Fig.1

3

Używanie irygatora

1. Przymocuj dyszę. (Rys. 2)
 2. Otwórz korek zbiornika wody, ab napełnić go wodą o temp. Nie większej niż 40°C, następnie zamknij korek. (Rys. 3)
 3. lub wsuń napełniony zbiornik jak pokazano na (Rys. 4)
 4. Wciśnij przycisk „Mode” aby wybrać tryb pracy (Rys. 5)
- Normal: normalne mycie.
Soft: delikatne mycie przy wrażliwych dziąsłach.
Pulse: mycie i masowanie dziąseł.
5. Trzymaj urządzenie w pozycji pionowej z końcówką dyszy skierowaną w stronę zębów.
 6. Trzymaj usta lekko rozwarłe aby mogła wylecieć woda.
 7. Wciśnij przycisk “On/Off” aby rozpocząć (Rys. 6)
 - 7.1. Kieruj strumień wody pod kątem 90 stopni do zębów i dziąseł.
 - 7.2. Kieruj strumień powoli wzdłuż zębów.
 - 7.3. Kieruj strumień wody wzdłuż linii dziąseł pod kątem 90 stopni.
 - 7.4. Kieruj strumień do przestrzeni międzyzębowych, wokół aparatu ortodontycznego, koron i mostów.

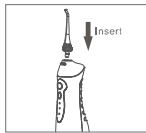


Fig. 2



Fig. 3

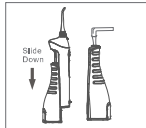


Fig. 4

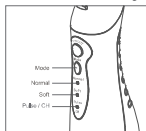


Fig. 5

4

8. Wciśnij “On/Off” aby wymienić dyszę na inną (Rys.7)

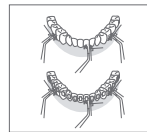


Fig. 6

9. Gdy zakończyłeś mycie wciśnij ponownie przycisk “On/Off” aby wyłączyć urządzenie.

Po zakończeniu mycia (Rys.8)

1. Zdejmij korek ze zbiornika wody aby go opróżnić.
2. Wciśnij przycisk “On/Off” aby pozbyć się resztek wody z samego urządzenia.
3. Wciśnij przycisk “On/Off” aby wyłączyć urządzenie, załóż z powrotem korek na zbiornik.
4. Wytrzyj urządzenie do sucha szmatką.

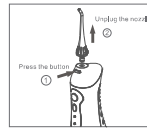


Fig. 7

Ważne:

Aby zapobiec rozprzestrzenianiu się bakterii, upewnij się, że wewnątrz urządzenia nie ma wody. Jeżeli nie zamierzasz korzystać z tego urządzenia przez dłuższy czas, upewnij się, że urządzenie jest przetrzane i osuszone bezwzględnie zanim odłożysz do miejsca przechowywania.

Konserwacja

Do czyszczenia urządzenia używaj wyłącznie wody lub neutralnego środka czyszczącego. Nigdy nie używaj środków żrących lub ściernych (np. środków do usuwania octu lub kamienia), ponieważ mogą one uszkodzić urządzenie. Nie myć w gorącej wodzie o temperaturze powyżej 50°C. Trzymaj urządzenie z dala od obszaru o wysokiej temperaturze i unikaj bezpośredniego światła słonecznego.

Część główna

1. Usuń brud mydłem w płynie i wodą, wytrzyj do sucha.
2. Nie zanurzaj w wodzie części głównej.
3. Wysusz gdy opłuczysz wodą



Fig. 8

5

Korek zbiornika wody

Wytrzyj brud szmatką.

Dysza

1. Przemyj wodą i wytrzyj miękką szmatką.
2. Wymień dyszę co 6 miesięcy.

Wężyk pompy wody

1. Przemyj wodą i wytrzyj miękką szmatką.
2. Nie zginaj, nie ciągnij ani nie skręcaj wężyka.

Zbiornik

1. Przemyj wodą i wytrzyj miękką szmatką.
2. Wyszus zbiornik, jeżeli nie jest używany przez dłuższy czas.

Rozwiązywanie problemów

Problem	Możliwa przyczyna	Rozwiązanie
Nie działa	Jeżeli dopiero co zakupiłeś produkt lub nie był używany przez 3 miesiące akumulator jest rozładowany	Ładuj urządzenie przez co najmniej 8 godzin
Działa tylko kilka minut (nawet po naładowaniu)	Akumulator jest zużyty	Skontaktuj się z serwisem
	Za krótki czas ładowania	Ładuj urządzenie przez co najmniej 8 godzin
Słabe ciśnienie wody	Zabrudzona dysza	Wymień dyszę
	Dysza jest zdeformowana	
Woda nie wypływa	Zabrudzony filtr na końcu wężyka	Oczyszczyć filtr
	Zbiornik jest pusty	Napełnij zbiornik
Woda nie wypływa	Urządzenie jest przechylone za bardzo podczas użycia	Używaj urządzenia w pozycji pionowej
	Jeżeli dopiero co zakupiłeś produkt lub nie był używany przez dłuższy czas	Wymyj dyszę i przemij ją wodą

6

Ze względu na ciągły rozwój specyfikacja oraz wygląd urządzenia może ulec zmianie bez wcześniejszego powiadomienia. Pomoc techniczna dostępna na www.media-tech.eu.

7