

PRALKA Z WYRAZAMI

wiek: 5+

liczba graczy: 1 - 5

zawartość pudełka:

- 1) Pralka (do samodzielnego złożenia)
- 2) Ubranka / kartoniki - 80 szt.
- 3) Sznurówki - 5 szt.
- 4) Tabliczki „Kapsułka” - 32 szt.
- 5) Karty Kodów - 42 szt.
- 6) Klepsydra
- 7) Instrukcja



Po rozpakowaniu należy sprawdzić zawartość z listą zawartości pudełka umieszczoną powyżej lub na tylnej stronie pudełka.

W razie niezgodności prosimy o kontakt.

e-mail: alexander@alexander.com.pl

Zasady bezpiecznego użytkowania:

Ostrzeżenia:

Nieodpowiednie dla dzieci w wieku poniżej 3 lat.

Zestaw zawiera małe elementy - niebezpieczeństwo zakrztuszenia.

Prosimy zachować opakowanie ze względu na podane informacje.

Opakowanie nie jest częścią zabawki.

Stan zabawki należy regularnie kontrolować.

Dla kogo ?

Pomoc dydaktyczna stworzona z myślą o dzieciach w wieku przedszkolnym i wczesnoszkolnym, by edukacja była atrakcyjna, a przyswajanie nowych umiejętności stało się dobrą zabawą. Pomoc można wykorzystać w pracy terapeutycznej z uczniami ze specjalnymi potrzebami edukacyjnymi, przede wszystkim obniżoną koncentracją, z dysleksją / zagrożonymi dysleksją, trudnościami w rozumieniu pojęć abstrakcyjnych (np. samogłoska, spółgłoska, sylaba) oraz wolniejszym tempem nabywania nowych kompetencji.

Co ćwiczymy ?

Pomoc dydaktyczna usprawnia manipulację, rozumienie mowy, pamięć słuchową, percepcję wzrokową, umiejętność przeliczania, tworzenia zbiorów, wyodrębniania ze zbioru elementu spełniającego jednocześnie kilka kryteriów, utrwała znajomość kolorów oraz dobieranie stroju do pory roku. „Pralka z wyrazami” kształtuje kompetencję dzielenia wyrazów na sylaby, wyróżniania głosek w nagłosie i wygłosie.

NAGŁOS - pozycja zajmowana przez pierwszą głoskę w wymawianym wyrazie.

WYGŁOS - pozycja zajmowana przez ostatnią głoskę w wymawianym wyrazie.

Nagroda

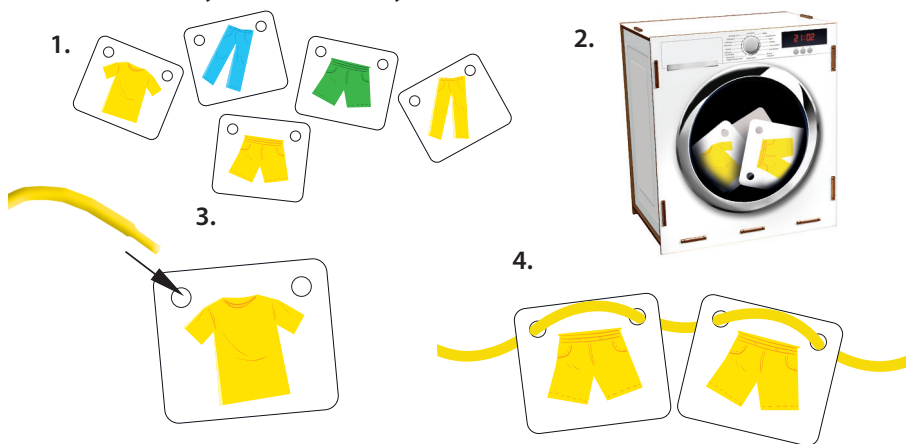
W każdym wariantcie gry, gracze za poprawnie wykonane zadanie otrzymują „kapsułki do prania”, wygrywa ten, który zebrał więcej kapsułek.



Przykłady wykorzystania pomocy:

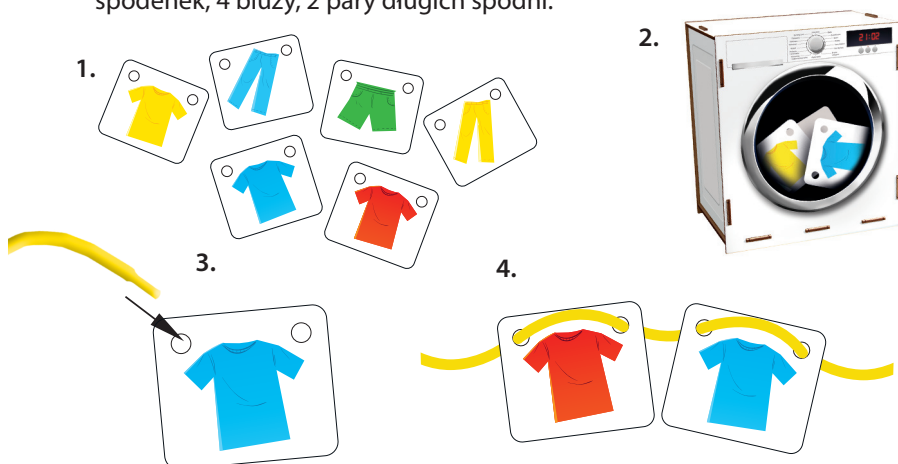
Wariant 1

Pranie ubrań dostosowanych do danej pory roku i w odpowiednim kolorze. Z rozsypanych kartoników / ubrań (ubrania rozsypane tak, by było widać kolor) dziecko wybiera np. tylko letnie żółte ubrania lub zielone i niebieskie bluzy odpowiednie na zimę, następnie wrzuca je do pralki. Potem pranie należy wywiesić w odpowiednim porządku, np. zielone bluzy, niebieskie bluzy, żółte koszulki, żółte spodenki.



Wariant 2

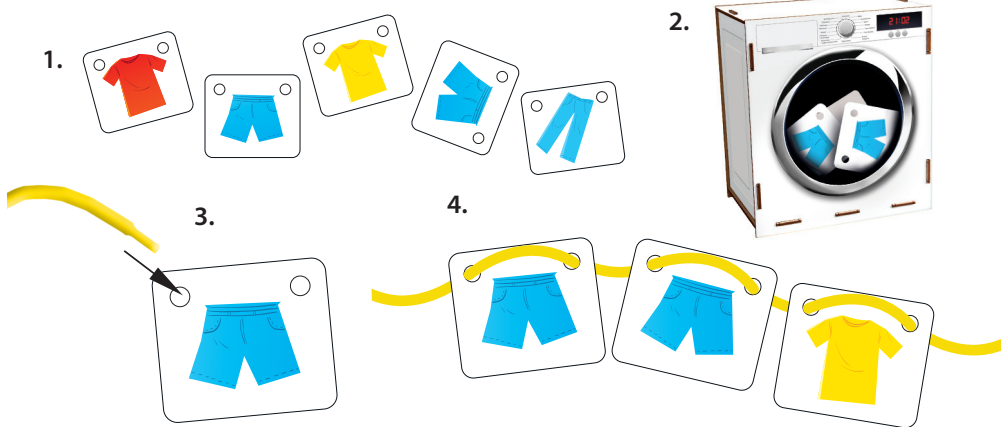
Pranie odpowiedniej liczby ubrań odpowiednich do danej pory roku. Z rozsypanych kartoników / ubrań dziecko wybiera np. 3 bluzy, które nosimy latem i 2 pary letnich spodenek oraz 4 ciepłe bluzy odpowiednie na zimę i 2 pary długich spodni i wrzuca je do pralki. Potem pranie należy wywiesić w odpowiednim porządku, np. 3 letnie bluzy, 2 pary krótkich spodenek, 4 bluzy, 2 pary długich spodni.



Wariant 2a

Pranie ściśle określonej garderoby.

Z rozsypanych kartoników / ubrań dziecko ma wybrać określoną garderobę, np. 2 pary niebieskich krótkich spodenek, 1 żółtą koszulkę, 3 czerwone bluzy oraz 4 pary zielonych spodni.

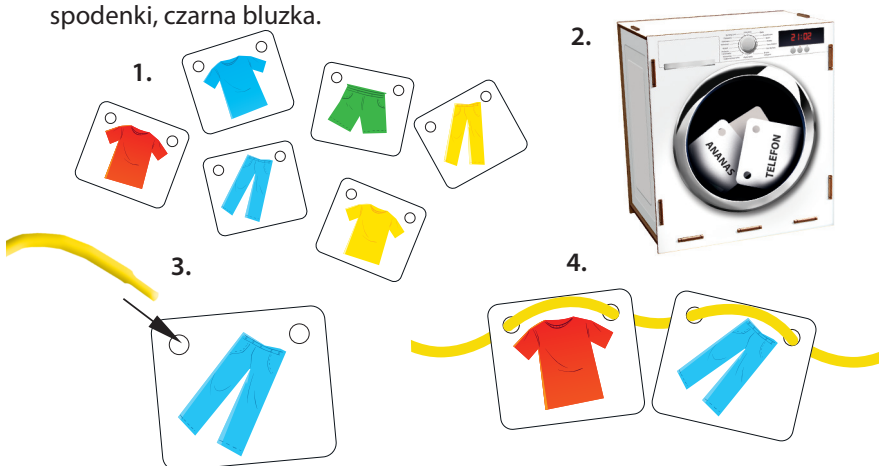


Wariant 3

Pranie ubrań z wyrazami o odpowiedniej liczbie sylab.

Kartoniki / ubrania należy rozłożyć napisem do dołu (tak by nie było ich widać), dziecko wybiera kartonik odwraca go i czyta napis, określa czy wyraz jest jednosylabowy, dwusylabowy, trzysylabowy czy czterosylabowy. Wrzuca do pralki ubrania z określonej uprzednio grupy (np. pierzemy tylko trzysylabowe słowa).

Po wyjęciu „upranych” ubrań należy je wywiesić nawlekając kolejno na sznurówkę zachowując zaproponowaną przez nauczyciela / terapeutę / rodzica sekwencję np. czerwona koszulka, niebieskie spodnie, żółte spodenki, czarna bluzka.



Wariant 4

Pranie ubrań z wyrazami o odpowiedniej liczbie sylab i adekwatnych do danej pory roku.

Kartoniki / ubrania należy rozłożyć napisem do dołu (tak, by nie było ich widać), dziecko wybiera kartonik zgodnie z określoną porą roku (np. tylko zimowe ubrania) odwraca go i czyta napis, określa czy wyraz jest jednosylabowy, dwusylabowy, trzysylabowy czy czterosylabowy. Wrzuca do pralki ubrania z określonej uprzednio grupy, spełniające jednocześnie dwa warunki np. ubranie zimowe z wyrazem dwusylabowym.

Po wyjęciu „upranych” ubrań należy je wywiesić nawlekając kolejno na sznurówkę zachowując zaproponowaną przez nauczyciela/terapeutę/rodzica sekwencję np. bluzka, spodnie, bluzka następnie zadaniem dziecka jest kontynuowanie ciągu.



Wariant 5

Pranie ubrań z wyrazami o odpowiedniej głosce w nagłosie (na początku wyrazu).

Kartoniki / ubrania należy rozłożyć napisem do dołu (tak by nie było ich widać), dziecko wybiera kartonik odwraca go i czyta napis, określa czy w nagłosie wyrazu jest samogłoska, czy spółgłoska. Wrzuca do pralki ubrania z określonej uprzednio grupy (np. pierzemy tylko te wyrazy które, zaczynają się na spółgłoskę / samogłoskę).

Po wyjęciu „upranych” ubrań należy je wywiesić nawlekając kolejno na sznurówkę zachowując zaproponowaną przez nauczyciela / terapeutę / rodzica sekwencję np. czerwona koszulka, niebieskie spodnie, żółte spodenki, czarna bluzka.



Wariant 5a

Pranie ubrań z wyrazami o odpowiedniej głosce w nagłosie i określonej liczbie sylab.

Kartoniki / ubrania należy rozłożyć napisem do dołu (tak by nie było ich widać), dziecko wybiera kartonik odwraca go i czyta napis, określa czy w nagłosie wyrazu jest samogłoska czy spółgłoska oraz z ilu sylab składa się wyraz. Wrzuca do pralki ubrania z określonej uprzednio grupy (np. pierzemy tylko ubrania z trzysylabowym wyrazem i spółgłoską w nagłosie). Po wyjęciu „upranych” ubrań należy je wywiesić nawlekając kolejno na sznurówkę zachowując zaproponowaną przez nauczyciela/terapeutę sekwencję np. czerwona koszulka, niebieskie spodnie, żółte spodenki, czarna bluzka.



Wariant 5b

Pranie ubrań z wyrazami o odpowiedniej głosce w nagłosie, określonej liczbie sylab i adekwatnych do danej pory roku.

Kartoniki / ubrania należy rozłożyć napisem do dołu (tak by nie było ich widać), dziecko wybiera kartonik z ubraniem zimowym/letnim odwraca go i czyta napis, określa czy w nagłosie wyrazu jest samogłoska czy spółgłoska oraz z ilu sylab składa się wyraz. Wrzuca do pralki ubrania z określonej uprzednio grupy (np. pierzemy tylko te ubrania, które spełniają 3 warunki np. są to ubrania zimowe z trzysylabowym wyrazem i spółgłoską w nagłosie).

Po wyjęciu „upranych” ubrań należy je wywiesić nawlekając kolejno na sznurówkę zachowując zaproponowaną przez nauczyciela / terapeutę/ rodzica sekwencję np. czerwona koszulka, niebieskie spodnie, żółte spodnie, czarna bluzka.

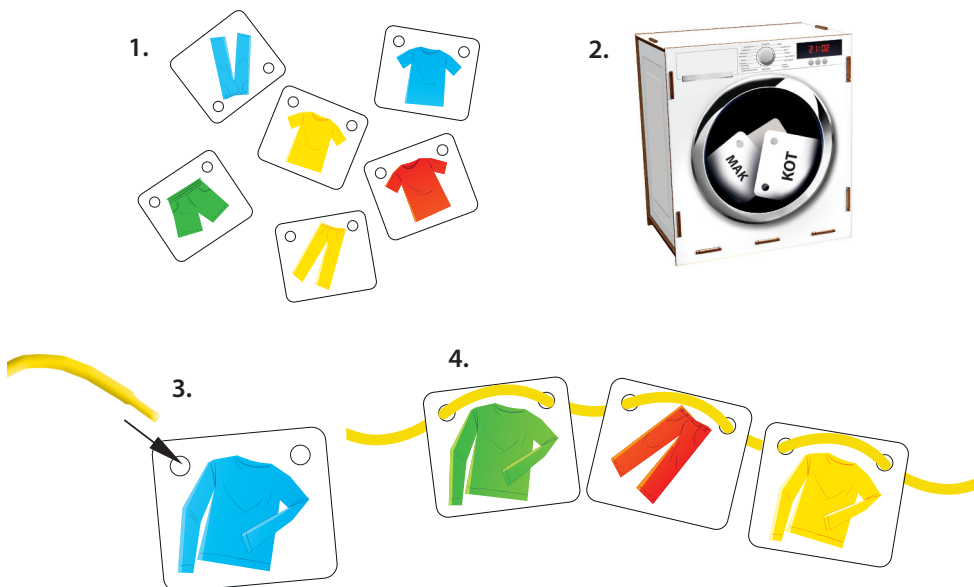


Wariant 6

Pranie ubrań z wyrazami o odpowiedniej głosce w wygłosie (na końcu wyrazu).

Kartoniki / ubrania należy rozłożyć napisem do dołu (tak by nie było ich widać), dziecko wybiera kartonik odwraca go i czyta napis, określa czy w wygłosie wyrazu jest samogłoska czy spółgłoska. Wrzuca do pralki ubrania z określonej uprzednio grupy (np. pierzemy tylko te wyrazy, które kończą się na spółgłoskę / samogłoskę).

Po wyjęciu „upranych” ubrań należy je wywiesić nawlekając kolejno na sznurówkę zachowując zaproponowaną przez nauczyciela / terapeutę / rodzica sekwencję np. bluzka, spodnie, bluzka następnie zadaniem dziecka jest kontynuowanie ciągu.



Wariant 6a

Pranie ubrań z wyrazami o odpowiedniej głosce w wygłosie i określonej liczbie sylab.

Kartoniki / ubrania należy rozłożyć napisem do dołu (tak by nie było ich widać), dziecko wybiera kartonik odwraca go i czyta napis, określa czy w wygłosie wyrazu jest samogłoska czy spółgłoska oraz z ilu sylab składa się wyraz. Wrzuca do pralki ubrania z określonej uprzednio grupy (np. pierzemy tylko ubrania z dwusylabowym wyrazem i samogłoską w wygłosie).

Po wyjęciu „upranych” ubrań należy je wywiesić nawlekając kolejno na sznurówkę zachowując zaproponowaną przez nauczyciela / terapeutę / rodzica sekwencję np. bluzka, spodnie, bluzka następnie zadaniem dziecka jest kontynuowanie ciągu.



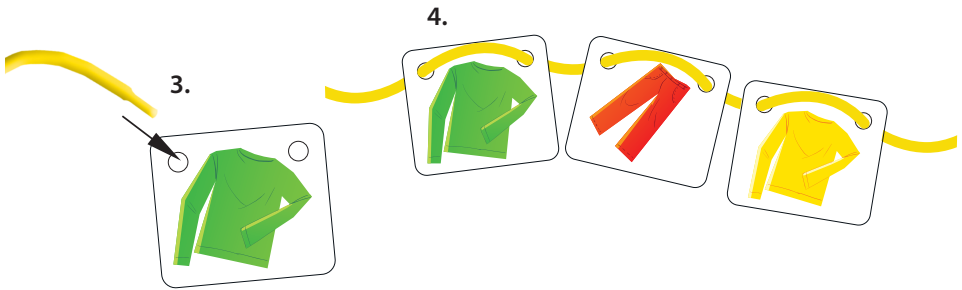
Wariant 6b

Pranie ubrań z wyrazami o odpowiedniej głosce w wygłosie, określonej liczbie sylab i adekwatnych do danej pory roku.

Kartoniki / ubrania należy rozłożyć napisem do dołu (tak by nie było ich widać), dziecko wybiera kartonik z ubraniem zimowym / letnim odwraca go i czyta napis, określa czy w wygłosie wyrazu jest samogłoska czy spółgłoska. Wrzuca do pralki ubrania z określonej uprzednio grupy (np. pierzemy tylko te wyrazy które spełniają 3 warunki np. są to ubrania letnie z dwusylabowym wyrazem i samogłoską w wygłosie).

Po wyjęciu „upranych” ubrań należy je wywiesić nawlekając kolejno na sznurówkę zachowując zaproponowaną przez nauczyciela / terapeutę / rodzica sekwencję np. bluzka, spodnie, bluzka następnie zadaniem dziecka jest kontynuowanie ciągu.





Wariant 7

Pranie wg kodu znajdującego się na kartach.

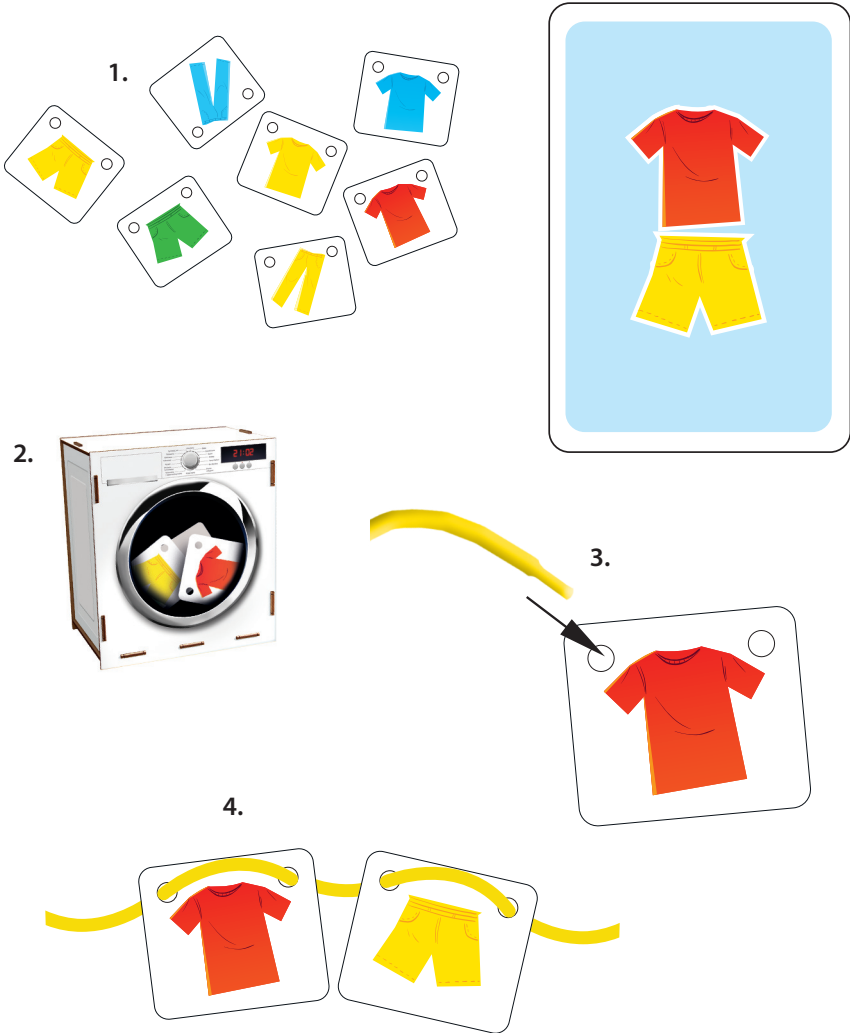
Karty można losować i tym samym wyznaczać zadanie wg następującego kodu: kolory ubrań, wyznaczona głoska w nagłosie / wygłosie w słowie „pralka”, cyfra oznaczająca ilość sylab w wyrazie.



Wariant 7a

Wykorzystanie kart z kodem kolorów.

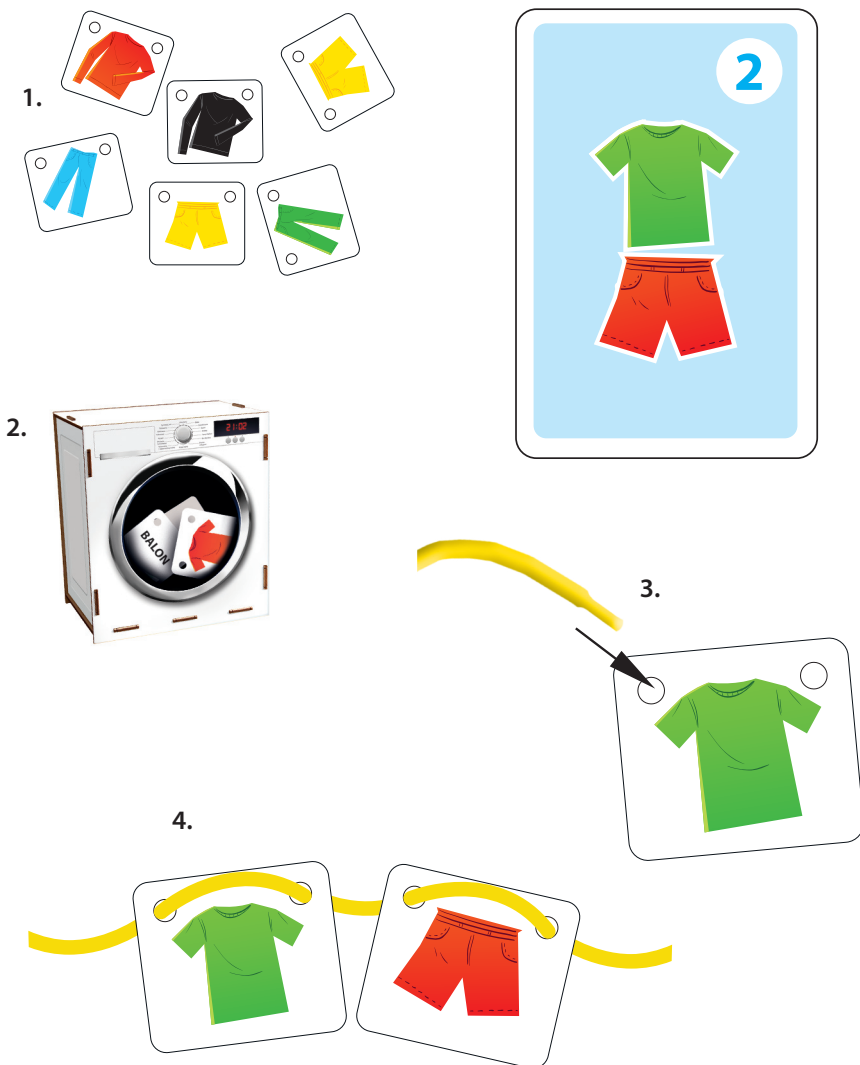
Kartoniki / ubrania należy rozłożyć obrazkiem do góry (tak by było je widać), dziecko wybiera kartoniki zgodnie z kodem kolorów czyli znajduje garderobę w kolorze wyznaczonym na karcie (nie ma znaczenia czy jest to garderoba przeznaczona na lato czy zimę).



Wariant 7b

Wykorzystanie kart z kodem kolorów i cyfr.

Kartoniki / ubrania należy rozłożyć obrazkiem do góry (tak by było je widać), dziecko wybiera kartoniki zgodnie z kodem kolorów i cyfr, czyli znajduje garderobę w kolorze wyznaczonym na karcie oraz weryfikuje czy wyraz na kartoniku ma odpowiednią ilość sylab.

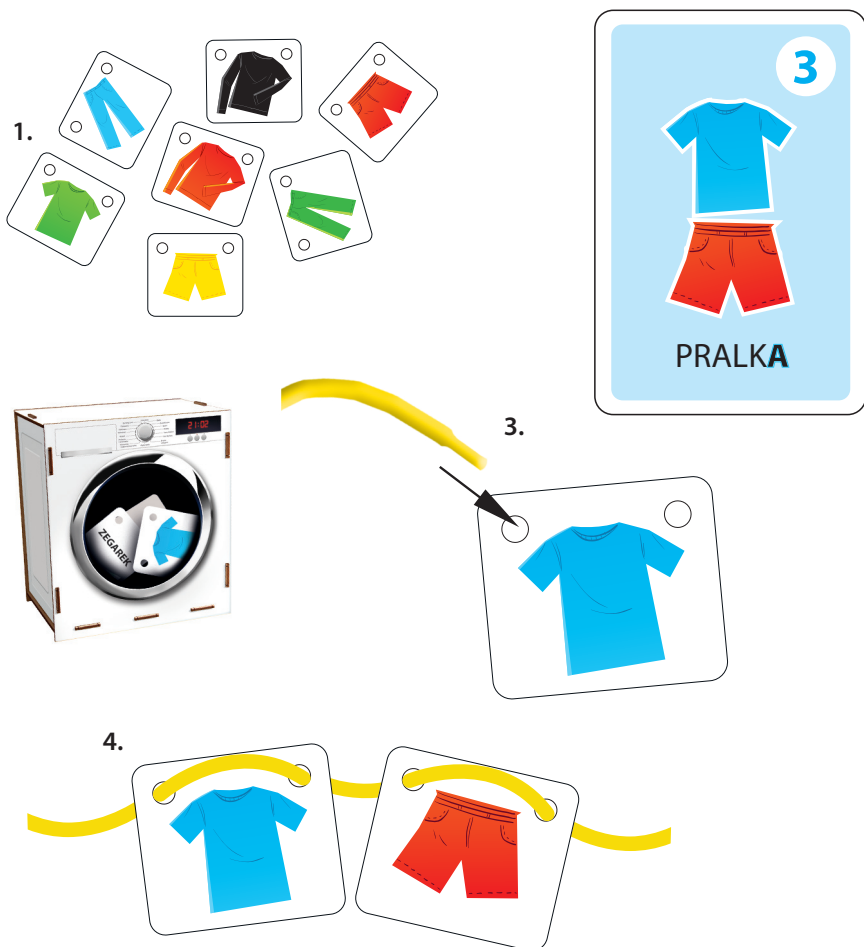


Wariant 7c

Wykorzystanie kart z kodem kolorów, cyfr i wyróżnioną głoską w nagłosie / wygłosie

Kartoniki / ubrania należy rozłożyć obrazkiem do góry (tak by było je widać), dziecko wybiera kartoniki zgodnie z kodem kolorów, cyfr i wyróżnioną głoską czyli znajduje garderobę w kolorze wyznaczonym na karcie, weryfikuje czy wyraz na kartoniku ma odpowiednią ilość sylab oraz, zgodnie z zaleceniami nauczyciela / terapeuty / rodzica, wyróżnia czy w nagłosie / wygłosie znajduje się samogłoska czy spółgłoska.

Przy rozgrywkach wykorzystujących karty do gry gracz, który zbierze 5 „kapsułek do prania” może kolejne zadanie przekierować na przeciwnika, ten musi wylosować kartę i wykonać zadanie. Jeśli drugi gracz również ma 5 kapsułek może przekierować zadanie w kolejnej kolejce.



Każdy wybrany wariant gry można wzbogacić o rozgrywkę na czas w oparciu o klepsydrę. Gracz wykonuje konkretne zadanie np. wybiera z rozsypanki letnie żółte ubrania, nie może kontynuować czynności jeśli skończy się przewidziany czas (piasek w klepsydrze się przesypie). Zadaniem przeciwnika jest w tej sytuacji kontrolowanie upływającego czasu.

AUTORKA GRY:

Ewelina Ciarka - pedagog specjalny, oligofrenopedagog, terapeuta SI, socjolog.



Przechowywanie:

Produkt należy przechowywać w suchym pomieszczeniu, z dala od źródeł ciepła oraz w oryginalnym opakowaniu.

Utylizacja:

Po zakończeniu użytkowania usuwać zabawkę w sposób bezpieczny i z dbałością o środowisko

Deklaracja WE:

Produkt został oznaczony symbolem CE ponieważ jest zgodny z dyrektywą bezpieczeństwa zabawek.

**PRODUCENT:**

Z.P. „ALEXANDER”

Piotr Pundzis

80 - 209 CHWASZCZYNO

k/GDYNI, UL. TELEWIZYJNA 19

TEL./FAX 58 552 83 70,

TEL. 58 552 87 27



Symbol 0-3 oznacza, że zabawka jest nieodpowiednia dla dzieci w wieku poniżej 3 lat.

