

# Breville®

Turn **on** your creativity®



**The New York Collection**  
**Instrukcja obsługi**

**VKT145X/146X**

## WAŻNE ZASADY BEZPIECZEŃSTWA

UWAŻNIE PRZECZYTAJ I ZACHOWAJ NA PRZYSZŁOŚĆ.

Urządzenie to może być używane przez dzieci od 8. roku życia oraz osoby o ograniczonej sprawności fizycznej, czuciowej lub psychicznej lub osoby niemające doświadczenia ani wiedzy, pod warunkiem że korzystają z urządzenia pod nadzorem lub zostały poinstruowane odnośnie do bezpiecznego używania urządzenia oraz mają świadomość ryzyka związanego z jego użytkowaniem. Dzieci nie powinny bawić się urządzeniem. Dzieci nie powinny czyścić ani konserwować urządzenia, chyba że mają więcej niż 8 lat i są nadzorowane. Urządzenie oraz przewód należy przechowywać poza zasięgiem dzieci w wieku poniżej 8 lat.

Nigdy nie używaj innej podstawy zasilającej niż dostarczona w zestawie. Nigdy nie napełniaj urządzenia powyżej oznaczenia MAX. Przepięlenie czajnika może spowodować wylewanie się wrzącej wody.

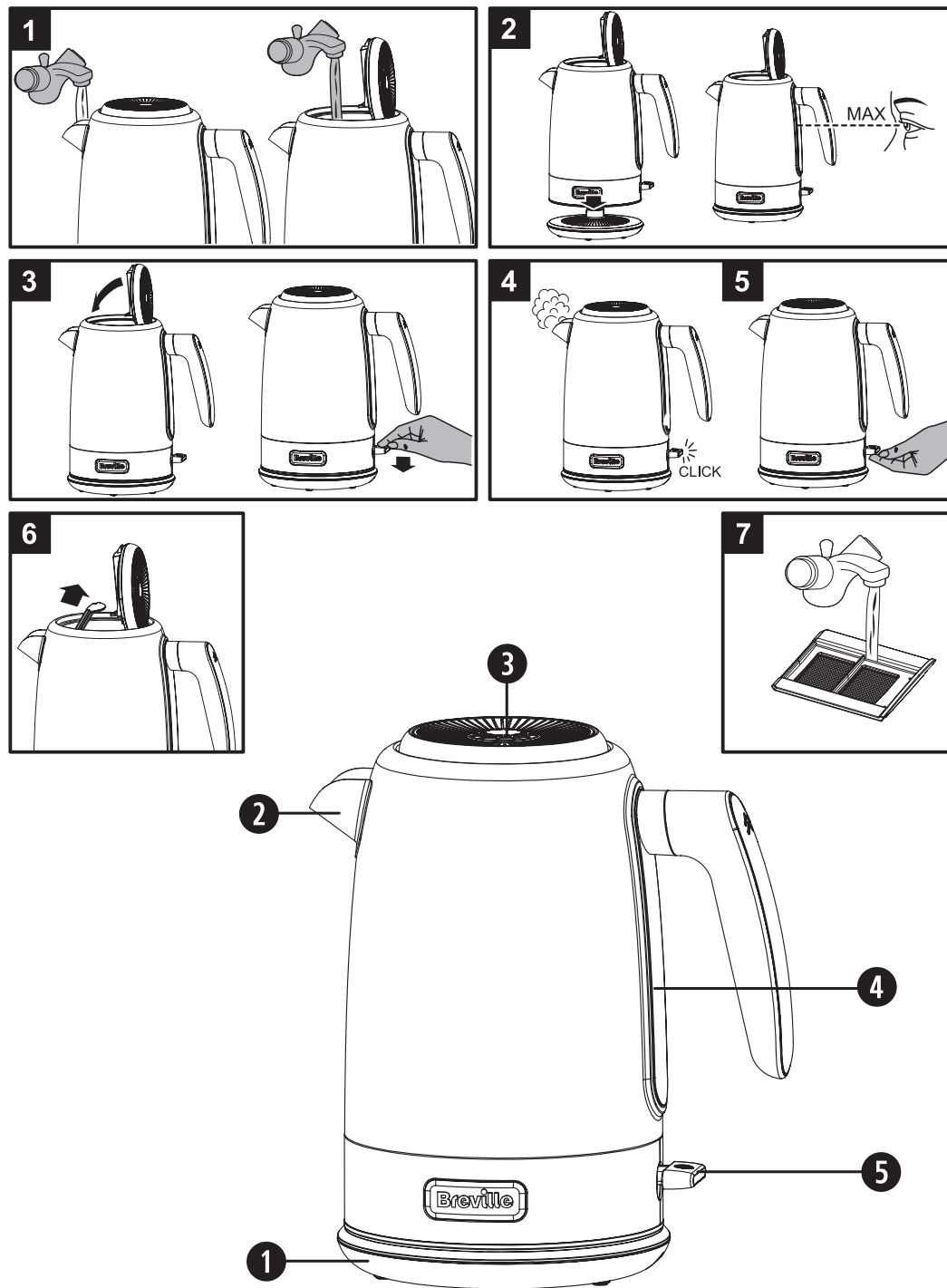
W celu uniknięcia zagrożenia uszkodzony przewód zasilający może być wymieniony jedynie przez producenta, autoryzowany serwis lub wykwalifikowaną osobę.

- To urządzenie wytwarza ciepło podczas działania. Należy zachować odpowiednie środki ostrożności, aby nie dopuścić do spalania, oparzenia, pożaru ani jakichkolwiek obrażeń u osób oraz szkód materialnych w wyniku dotknięcia obudowy podczas działania urządzenia lub stygnięcia.
- Nigdy nie używaj urządzenia niezgodnie z jego przeznaczeniem. Urządzenie jest przeznaczone wyłącznie do użycia w gospodarstwie domowym. Nie wolno go używać na zewnątrz.
- Nigdy nie dotykaj wtyczki ani wyłącznika zasilania wilgotnymi rękami.

- Zawsze używaj urządzenia na stabilnej, bezpiecznej, suchej i poziomej powierzchni.
- Tego urządzenia nie można umieszczać na żadnych potencjalnie gorących powierzchniach (takich jak kucharki gazowe lub elektryczne) ani w ich pobliżu.
- Nie używaj urządzenia, które zostało upuszczone i posiada widoczne oznaki uszkodzenia lub przecieka.
- Przed czyszczeniem urządzenie musi zostać wyłączone i odłączone od gniazda zasilania.
- Przed czyszczeniem lub odłożeniem na miejsce przechowywania urządzenie musi ostygnąć.
- Nigdy nie zanurzaj żadnej części urządzenia, przewodu zasilającego lub wtyczki w wodzie ani w żadnej innej cieczy.
- Przewód zasilający nie może zwisać nad krawędzią blatu ani dotykać gorących powierzchni; nie wolno go zapętląć, przycinać ani przyciskać.
- Nigdy nie pozostawiaj działającego urządzenia bez nadzoru.
- Uważaj na parę wydobywającą się z dzióbka lub spod pokrywy, szczególnie podczas ponownego napełniania. Nigdy nie otwieraj pokrywy podczas gotowania wody.
- Nigdy nie używaj urządzenia bez zamocowanego filtra.
- Nigdy nie napełniaj urządzenia powyżej oznaczenia MAX. Przepięlenie czajnika może spowodować wylewanie się wrzącej wody.
- Aby urządzenie działało poprawnie, nigdy nie używaj go bez wystarczającej ilości wody.
- Nigdy nie dopuść do odparowania całej wody.

## CZĘŚCI

1. Obrotowa (360°) podstawa zasilająca ze schowkiem na przewód
2. Dzióbek
3. Pokrywa
4. Okno poziomu wody
5. Podświetlany wyłącznik



## PRZED PIERWSZYM UŻYCIEM

Wymij czajnik z opakowania, usuń z wnętrza wszelkie materiały i ustaw go na stabilnej, bezpiecznej, suchej i poziomej powierzchni z dala od krawędzi.

Przed podłączeniem urządzenia do sieci elektrycznej sprawdź, czy napięcie zasilania jest takie, jak oznaczone na urządzeniu. Podłącz wtyczkę do odpowiedniego gniazda elektrycznego i sprawdź, czy przewód zasilający nie zwisa nad powierzchnią roboczą. Nadmiar przewodu zasilającego można schować w podstawie zasilającej.

Zdejmij czajnik z podstawy zasilającej. Napełnij go do znaku maksimum.

Ustaw czajnik z powrotem na podstawie zasilającej. Włącz czajnik, zagotuj wodę i wylej ją. Powtórz tę czynność dwa razy. W ten sposób zostaną usunięte wszelkie pozostałości po procesie produkcyjnym.

## KORZYSTANIE Z CZAJNIKA

1. Zdejmij czajnik z podstawy zasilającej i napełnij go wodą przez dzióbek lub przez otwartą pokrywę. Nie przepelniaj czajnika i zawsze sprawdzaj, czy jest w nim co najmniej minimalna ilość wody (ok. 250 ml), aby zapewnić jego poprawne działanie (rysunek 1).
2. Sprawdź poziom wody w czajniku ustawionym na podstawie zasilającej (rysunek 2).
3. Jeśli pokrywa została odłączona, zamocuj ją ponownie i włącz czajnik. Sprawdź, czy pokrywa jest dobrze zamknięta, aby zapewnić poprawne działanie czajnika (rysunek 3).
4. Gdy woda zagotuje się, czajnik wyłączy się automatycznie (rysunek 4).
5. Można także wyłączyć czajnik ręcznie w dowolnym momencie (rysunek 5).

## WŁĄCZENIE CZAJNIKA BEZ WODY

W przypadku włączenia czajnika bez wystarczającej ilości wody wbudowane zabezpieczenie wyłączy go automatycznie, aby nie dopuścić do uszkodzenia. W takiej sytuacji:

- Odłącz czajnik od zasilania i poczekaj aż wystygnie. Po ostygnięciu czajnika do odpowiedniej temperatury bezpiecznik zresetuje się.
- Po zresetowaniu bezpiecznika napełnij czajnik zimną wodą i używaj go w zwykły sposób.

## CZYSZCZENIE

Nigdy nie zanurzaj żadnej części urządzenia, przewodu zasilającego lub wtyczki w wodzie ani w żadnej innej cieczy.

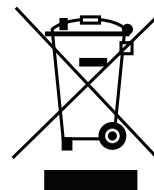
1. Przed przystąpieniem do czyszczenia lub odkamieniania czajnika odłącz go od gniazdka zasilania i pozostaw do całkowitego ostygnięcia.
2. Umyj obudowę czajnika wilgotną ściereczką, a następnie wytrzyj ją miękką, suchą szmatką. Nie używaj stalowych zmywaków ani środków czyszczących o właściwościach ściernych.
3. Regularnie odkamieniaj czajnik, aby działał efektywnie. Używaj środków do odkamieniania ściśle według instrukcji producentów tych środków.

## CZYSZCZENIE FILTRU

- Odłącz czajnik od gniazdka zasilania i pozostaw do całkowitego ostygnięcia.
- Otwórz pokrywę i wyjmij filtr z za dzióbka (rysunek 6).
- Oplucz filtr pod bieżącą wodą, czyszcząc go jednocześnie miękką szmatką (rysunek 7).
- W regionach, gdzie woda jest twarda może być konieczne odkamienianie filtra przy użyciu odpowiedniego środka odkamieniającego. Używaj środków do odkamieniania ściśle według instrukcji producentów tych środków.
- Filtr można bezpiecznie umyć w zmywarce.
- Zamocuj filtr z powrotem w czajniku.

## WEEE

Nie należy wyrzucać zużytych artykułów elektrycznych razem z odpadami domowymi. Należy je, w miarę możliwości, poddać recyklingowi. W celu uzyskania szczegółowych informacji na temat recyklingu lub dyrektywy WEEE, skontaktuj się z nami pod adresem [enquiriesEurope@jardencs.com](mailto:enquiriesEurope@jardencs.com).



## GWARANCJA

Zachowaj dowód zakupu, ponieważ będzie on wymagany w przypadku jakichkolwiek roszczeń z tytułu niniejszej gwarancji.

Urządzenie jest objęte 2-letnią gwarancją obowiązującą od dnia dokonania zakupu, zgodnie z opisem w niniejszym dokumencie.

Jeśli podczas trwania gwarancji okaże się, co jest mało prawdopodobne, że urządzenie nie działa z powodu wad projektowych lub produkcyjnych, należy je przynieść do miejsca dokonania zakupu wraz z dowodem zakupu oraz egzemplarzem niniejszej gwarancji.

Prawa i korzyści wynikające z niniejszej gwarancji stanowią dodatek do praw ustawowych, których niniejsza gwarancja nie narusza. Prawo do zmiany warunków gwarancji ma wyłącznie Jarden Consumer Solutions (Europe) Limited („JCS (Europe)”).

JCS (Europe) zobowiązuje się do bezpłatnej naprawy lub wymiany urządzenia lub jego niedziałającej części w okresie objętym gwarancją, pod warunkiem że:

- klient niezwłocznie poinformuje o problemie sklep, w którym dokonał zakupu lub JCS (Europe)
- urządzenie nie zostało w żaden sposób zmienione, uszkodzone, użytkowane w niewłaściwy sposób, ani nie było naprawiane lub zmieniane przez osobę nieupoważnioną przez JCS (Europe).

Gwarancją nie są objęte usterki wynikające z nieprawidłowego użytkowania, uszkodzenia, używania nieprawidłowego napięcia, zdarzeń losowych, zdarzeń niezależnych od JCS (Europe), naprawy lub wymiany przez osobę nieupoważnioną przez JCS (Europe) lub z powodu niestosowania się do instrukcji obsługi. Ponadto gwarancja nie obejmuje naturalnego zużycia eksploatacyjnego, w tym m.in. drobnych przebarwień i zarysowań.

W ramach niniejszej gwarancji prawa przysługują wyłącznie nabywcy urządzenia i nie rozciągają się na użytkownika komercyjnego lub wspólnego.

Jeśli urządzenie objęte jest gwarancją lub rękojmią obowiązującą w danym kraju, należy uznać, że zawarte w nich warunki są nadrzędne w stosunku do niniejszej gwarancji lub skontaktować się z lokalnym autoryzowanym sprzedawcą, aby uzyskać więcej informacji.

Jarden Consumer Solutions (Europe) Limited  
5400 Lakeside  
Cheadle Royal Business Park  
Cheadle  
SK8 3GQ  
UK

# Breville®

**Autoryzowany  
importer i dystrybutor  
w Polsce**

**DLF**  
*pomysł na lepsze życie*

DLF Sp. z o.o.  
ul. Sportowa 8c  
81-300 Gdynia  
tel.: +48 58 781 43 63  
fax: +48 58 781 43 65  
sekretariat@dlf.pl  
www.dlf.pl

W przypadku pytań  
zapraszamy do kontaktu  
z Biurem Obsługi Klienta  
Infolinia: 801 88 99 99\*  
z tel. kom: +48 58 781 66 63  
e-mail: kontakt@breville-polska.pl  
www.breville-polska.pl

\* koszt połączenia jak za 1 impuls wg taryfy operatora