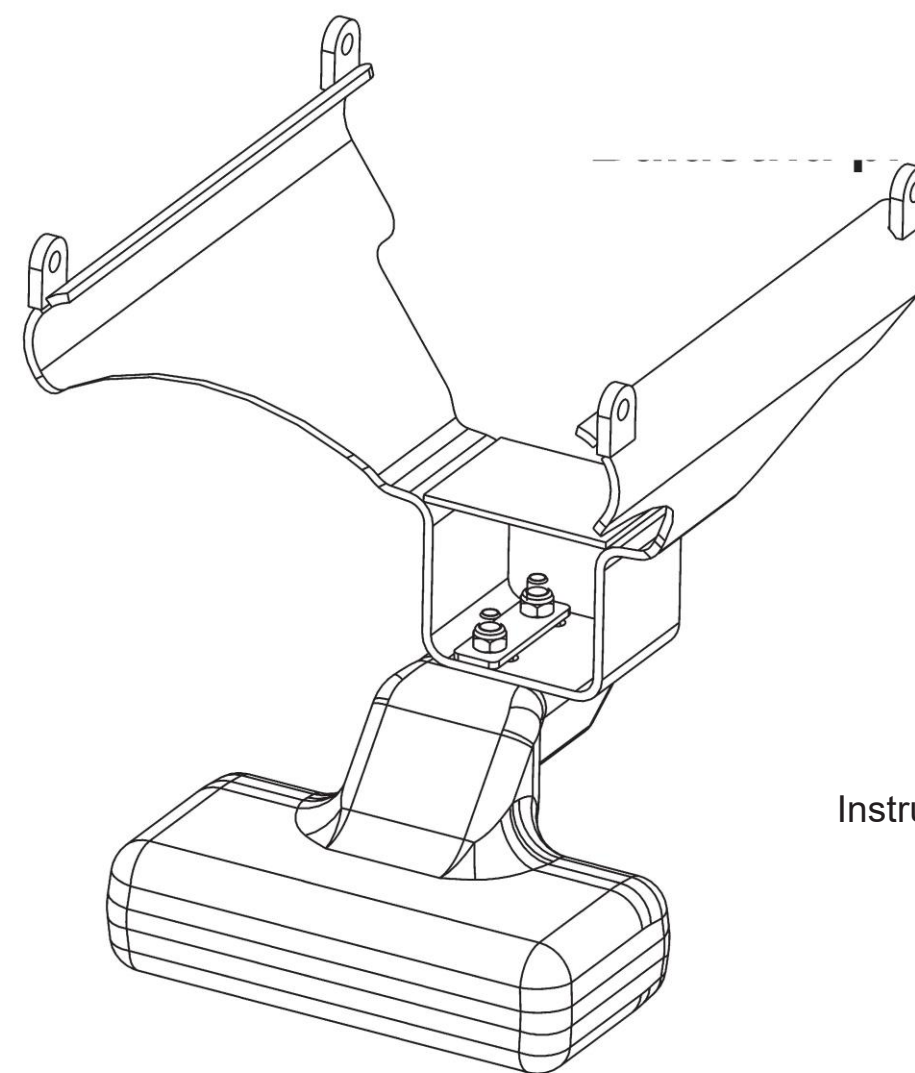
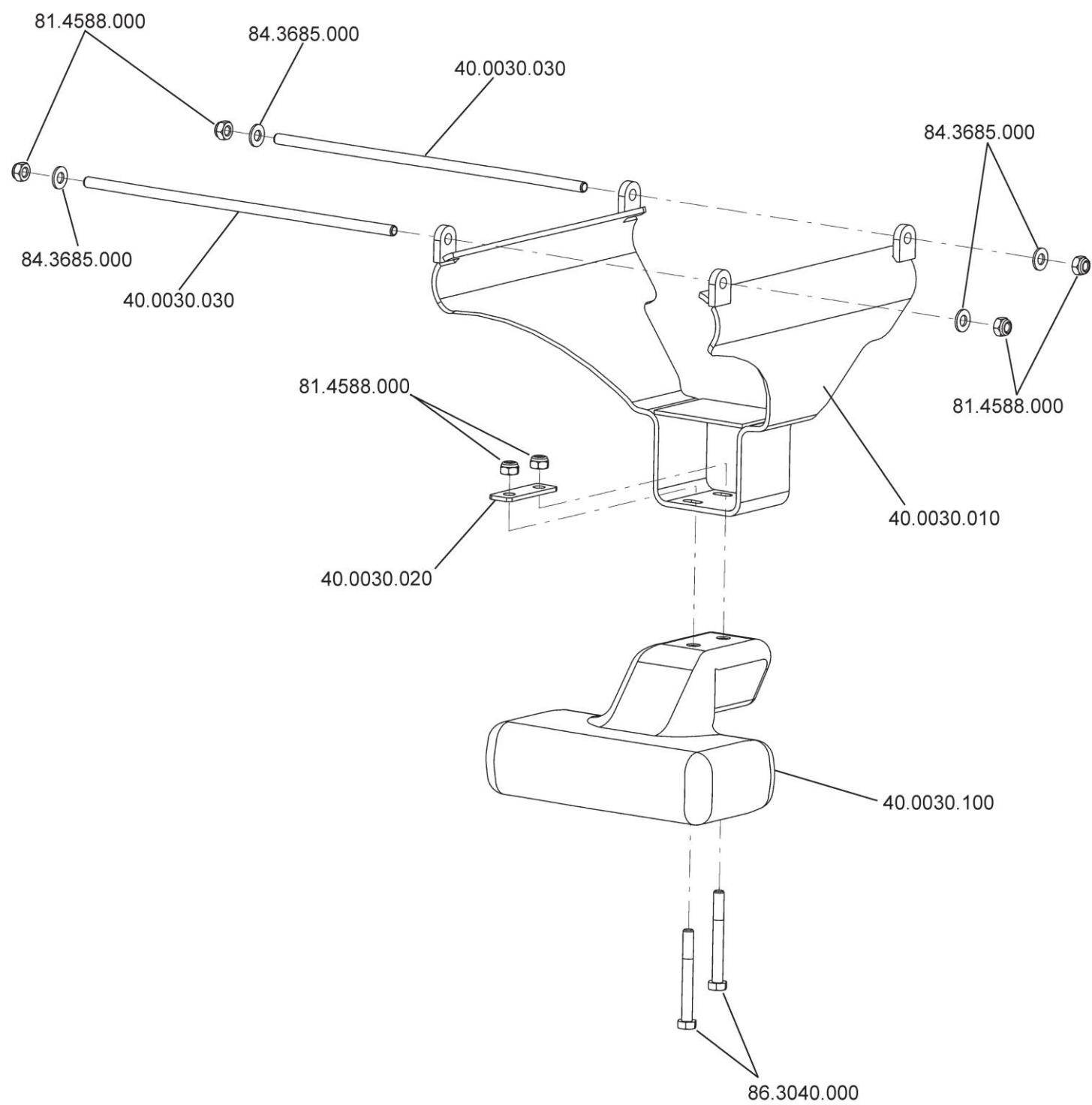
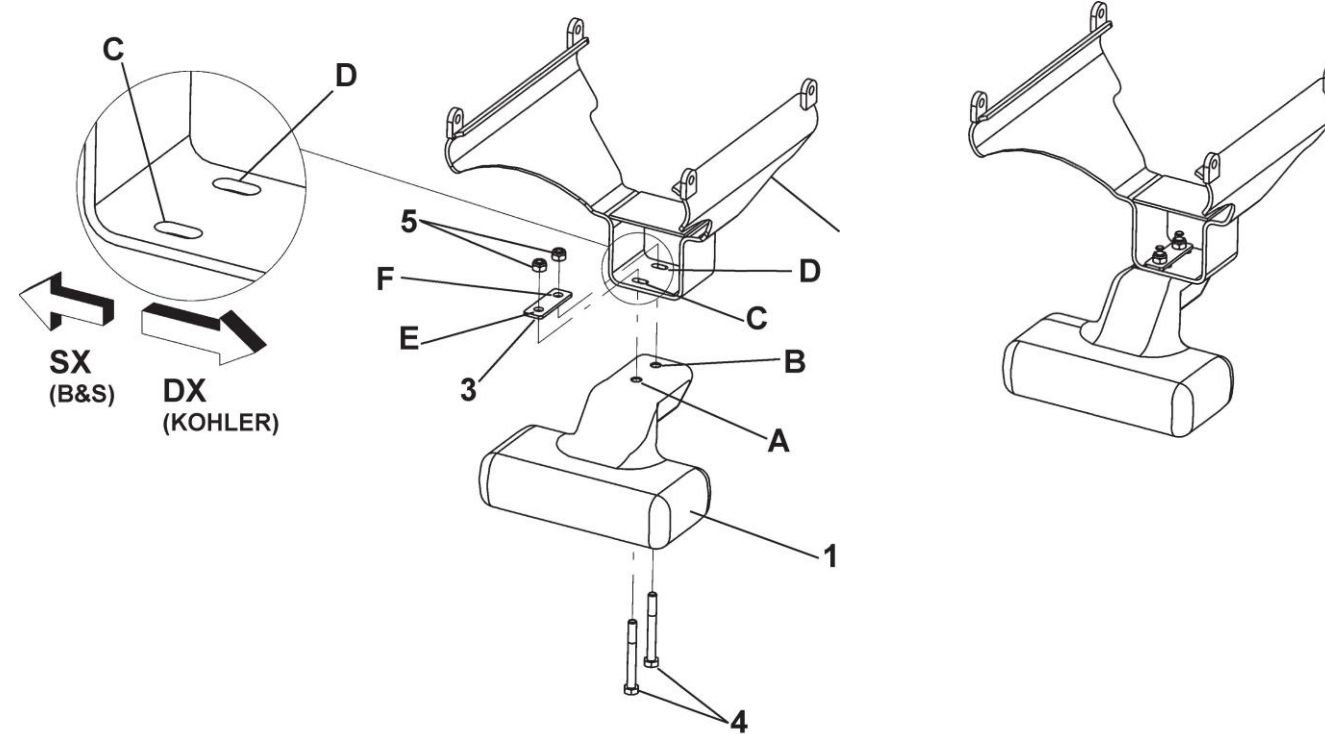


Zestaw balastowy

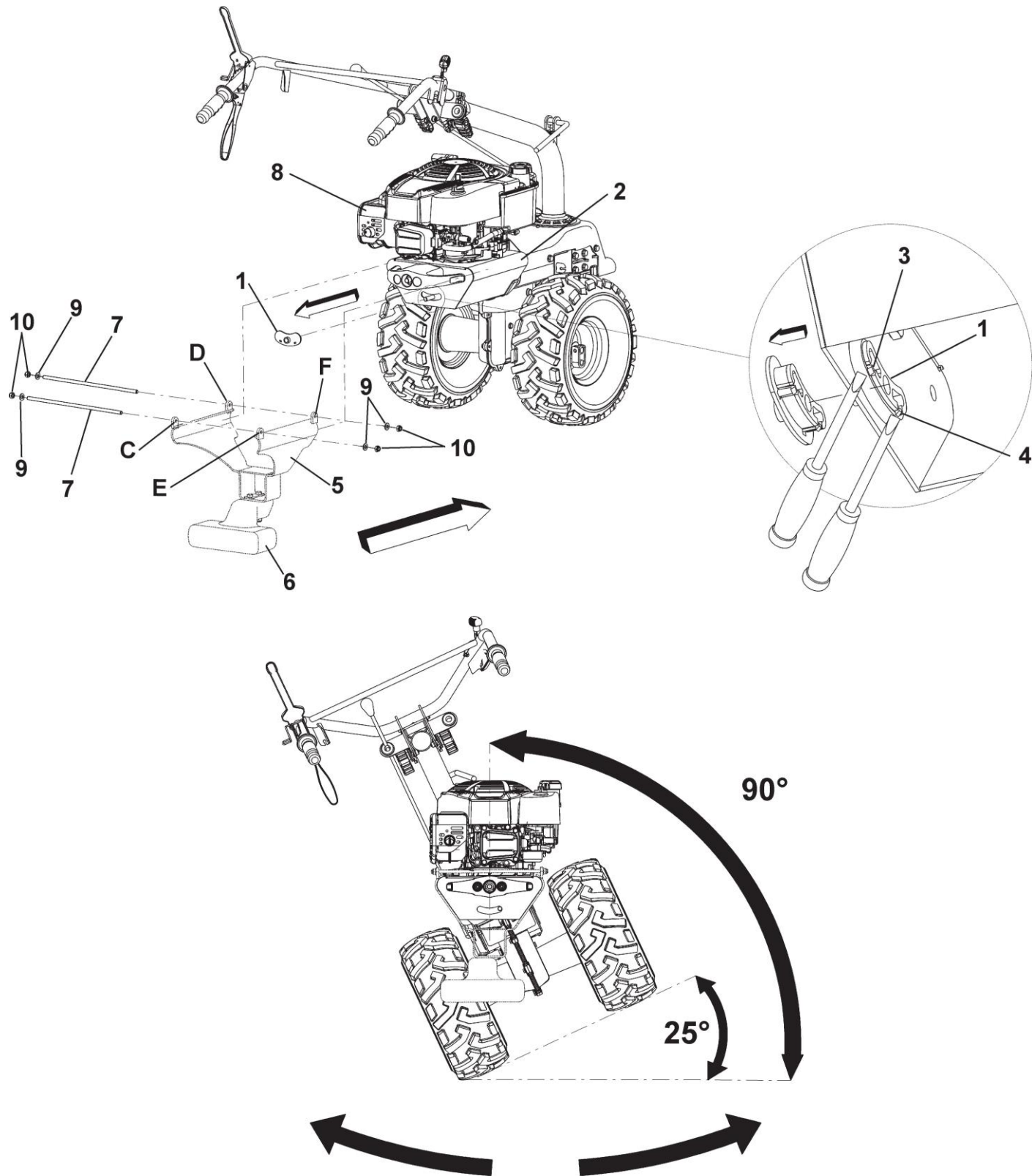


Instrukcja obsługi

Rys. 1



Rys. 2



MONTAŻ BALASTU DO WSPORNIKA BALASTOWEGO (RYS. 1)

Wyjąć z opakowania następujące części: balast (1) wspornik balastu (2) oraz z worka narzędziowego: płytę mocującą (3), śruby (4) i nakrętki (5).

Dokręcić balast (1) do wspornika (2) wsuwając śruby (4) do otworów wspornika balastu (A i B) i otworów (C i D) oraz do płyty mocującej (3) otwory (E i F).

Zakończyć operację dokręcania całości za pomocą nakrętek (5), jak pokazano na rysunku.

UWAGA ! biorąc pod uwagę model silnika zamontowanego na maszynie, balast powinien być zamocowany na otworach podporowych (C i D) z prawej lub lewej strony (jak pokazano na rysunku), aby silnik był bardziej zrównoważony i nie powodował żadnych uszkodzeń.

MONTAŻ BALASTU DO WSPORNIKA KULTYWATORA SPALINOWEGO (RYS. 2)

Zwolnić blok oscylacyjny (1) od wspornika silnika (2) działając na zęby (3) i (4) za pomocą 2 śrubokrętów. Docisnąć blok oscylacyjny (1) do zewnętrznej strony, aż będzie można go całkowicie zdjąć z wspornika silnika. (2) Zmontować urządzenie składające się z podpory balastowej (5) i balastu (6) i założyć je na podporę silnika (2) w sposób pokazany na rysunku.

Ustawić pręty podtrzymujące (7) po dwóch przeciwnych stronach silnika (8) w odpowiednich otworach (C-D-E-F) wspornika balastowego (5). Włożyć podkładki (9) do dwóch końców prętów nożycowych (7) i dokręcić całość za pomocą nakrętek (10). Teraz można rozpocząć pracę na pochyłościach nie powodując żadnych uszkodzeń silnika.

Certyfikat gwarancyjny

Maszyna wyprodukowana przez firmę Eurosystems SPA, której dane są tutaj wymienione, jest objęta gwarancją przez 24 kolejne miesiące od daty zakupu, jeśli jest przeznaczona do użytku prywatnego, lub przez 12 miesięcy, w przypadku użytku profesjonalnego, zgodnie z dyrektywą 99/44/WE.

Pod warunkiem, że maszyna będzie użytkowana zgodnie z zaleceniami zawartymi w instrukcji obsługi i konserwacji oraz że będzie poddawana normalnym warunkom pracy, Eurosystems SPA zobowiązuje się, w wyżej wymienionych terminach, dostarczać bezpłatnie części zamienne, które zdaniem Eurosystems SPA lub jednego z jej przedstawicieli posiadających odpowiednie uprawnienia, wykazują wady materiałowe lub wykonawcze; lub, według własnego uznania, dokonywać napraw samodzielnie lub za pośrednictwem autoryzowanego serwisu.

W każdym przypadku naliczane są koszty smarów, materiałów eksploatacyjnych i robocizny.

Ewentualne koszty transportu lub opakowania ponosi kupujący, Eurosystems SPA nie ponosi odpowiedzialności za uszkodzenia powstałe podczas transportu.

Gwarancja traci ważność, jeśli pojazd był używany z naruszeniem zaleceń i ograniczeń zawartych w instrukcji obsługi i konserwacji lub jeśli maszyna była naprawiana, demontowana lub modyfikowana przez nieautoryzowane warsztaty.

Gwarancja obejmuje jedynie i wyłącznie te części maszyny, które ze względu na swój charakter nie są poddawane normalnemu zużyciu podczas użytkowania.

Części i akcesoria dostarczone wraz z maszyną, które nie zostały wyprodukowane przez Eurosystems SPA (np. silniki, instalacja elektryczna, hydrauliczna, opony itp.), będą objęte gwarancją oferowaną przez producenta tych części lub akcesoriów, w zakresie, w jakim mogą być one uzyskane przez Eurosystems SPA. W przypadku produktów z silnikiem spalinowym produkowanych przez Briggs & Stratton, Hondę i inne marki, prace przy silniku muszą być wykonywane przez punkty serwisowe autoryzowane przez producentów silnika.

Odpowiedzialność Eurosystems SPA jest ściśle ograniczona do dostawy części zamiennych lub naprawy wadliwych części, z wyłączeniem rozwiązania umowy lub całości oraz wszelkiej innej odpowiedzialności i zobowiązań za inne wydatki, szkody, bezpośrednie lub pośrednie utracone dochody wynikające z użytkowania lub częściowej lub całkowitej niemożności użytkowania maszyny.

W momencie dostawy maszyny kupujący musi:

- sprawdzić wszystkie poziomy smarów;
- sprawdzić działanie i regulację sprzęgła.

Wszystko, co nie jest wyraźnie określone w niniejszej gwarancji, podlega przepisom dyrektywy 99/44/WE.

907300000