

dyson corrale

Instrukcja obsługi



-
- | | | | |
|---|-------------------------|---|---------------------------|
| 2 | Gwarancja | 6 | Ładowanie prostownicy |
| 3 | Zawartość pudełka | 6 | Zmiana ustawień |
| 3 | Budowa prostownicy | 7 | Czyszczenie i pielęgnacja |
| 4 | Użytkowanie prostownicy | | |
| 5 | Tryb samolotowy | | |
| 5 | Montaż stacji ładującej | | |

Dziękujemy za zakup prostownicy Dyson Corrale™.

Aby uzyskać doskonałą stylizację w mniejszym stopniu uzależnioną od wysokiej temperatury, inżynierowie Dyson zaprojektowali elastyczne płytki. Wykonane z materiałów specjalnie dobranych ze względu na ich elastyczność, wytrzymałość i przewodnictwo cieplne, dopasowują swój kształt, aby starannie zebrać włosy.

Odwiedź www.dyson.com/mycorrale, aby:

- Odkryć wskazówki i poradniki dotyczące stylizacji włosów
- Poznać unkcje swojego urządzenia
- Aktywować 2-letnią gwarancję.

Gwarancja

Nie przestajemy dbać o nasze urządzenia po ich sprzedaży.

Nawet po wygaśnięciu gwarancji nadal będziesz mógł uzyskać pomoc.

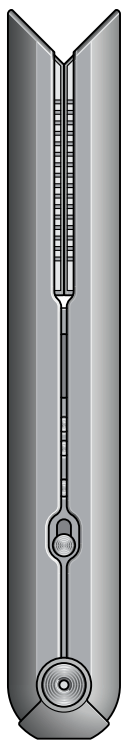
Ekskluzywne oferty dla właścicieli

- Bezpłatna naprawa i części Dyson
- Bezproblemowa wymiana
- Porada Eksperta. 7 dni w tygodniu.
- Wskazówki i poradniki dotyczące stylizacji włosów

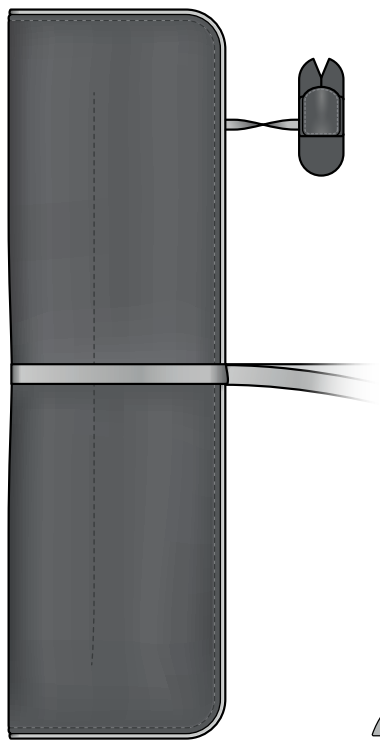
Do zarejestrowania produktu i aktywacji gwarancji potrzebny będzie numer seryjny, który znajduje się na tabliczce znamionowej umieszczonej na baterii.

Odwiedź www.dyson.com/your-dyson

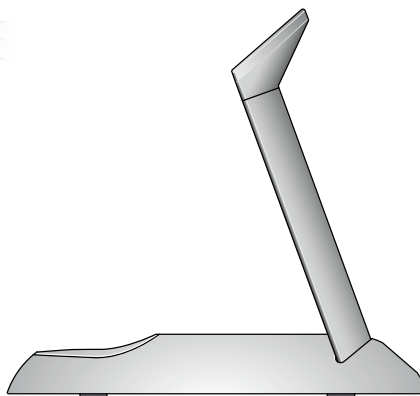
Zawartość pudełka



Prostownica
Dyson Corrale™



Termoochronne etui
podróżne z osłonką na
bezpiecznik Flight-ready



Stacja ładująca



Magnetyczny kabel
ładujący 360°

Budowa prostownicy

Elastyczne płytki

Dopasowują swój kształt,
aby zebrać włosy

Ekran OLED

Podczas użytkowania wyświetla
poziom naładowania baterii i poziom
temperatury.

Przycisk zasilający

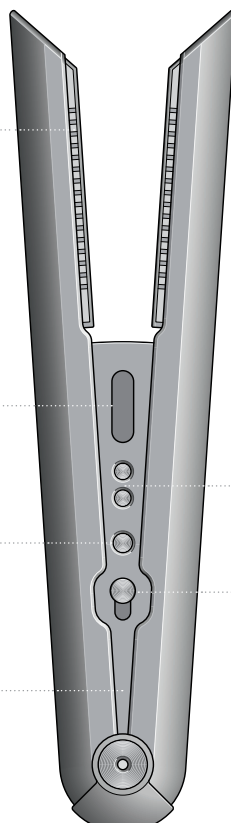
Dioda LED
sygnalizująca ładowanie

Przyciski ustawienia temperatury

Trzy precyzyjne ustawienia ciepła 165°C,
185°C i 210°C dla różnych rodzajów i
długości włosów oraz pożądanej stylizacji.

Blokada bezpieczeństwa

Umożliwia przechowywanie
zaraz po użyciu.



Użytkowanie prostownicy

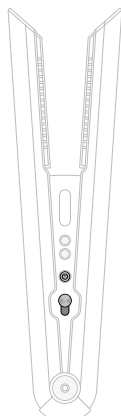
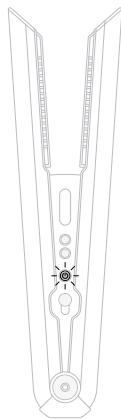
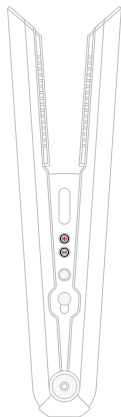
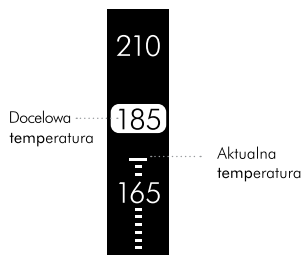
Pierwsze korzystanie z urządzenia

Przed pierwszym użyciem prostownicy Dyson Corrale™ wyjmij bezpiecznik Flight-ready z wszelkich opakowań ochronnych.

Zamontuj bezpiecznik Flight-ready w prostownicy.

W pełni naładuj prostownicę przed pierwszym użyciem.

Dla osiągnięcia najlepszych efektów stylizacji, upewnij się, że Twoje włosy są suche i pozbawione kołtunów.



Włączanie prostownicy

Przesuń przycisk blokady, aby otworzyć ramiona prostownicy.

Naciśnij i przytrzymaj przycisk zasilania, aż do momentu, kiedy na ekranie OLED pojawi się ikona baterii.

Naciśnij przycisk ustawienia temperatury (+), aby wybrać pożądaną temperaturę.

Dioda na przycisku zasilania będzie migąta na czerwono, gdy prostownica będzie w trakcie nagrzewania.

Twoja prostownica będzie gotowa do użycia, gdy dioda na przycisku zasilania zaświeci się stale na czerwono, rozlegnie się sygnał dźwiękowy, a na ekranie OLED pojawi się potwierdzająca ikona haczyka.

Ustawianie temperatury

Naciśnij przyciski ustawienia temperatury (+/-), aby wybrać temperaturę, która najbardziej odpowiada rodzajowi Twoich włosów oraz pożądaney stylizacji.

Twoja prostownica posiada trzy ustawienia ciepła, umożliwiając stylizację w niższych temperaturach.

Odwiedź www.dyson.com/mycorrale i zobacz wskazówki i poradniki dotyczące stylizacji włosów.

Postęp osiągnięcia docelowej temperatury będzie wyświetlany na ekranie OLED, kiedy prostownica będzie się nagrzewała lub ochładzała. Dioda na przycisku zasilania będzie migąta, aż do momentu osiągnięcia docelowej temperatury.

Tryb uśpienia

Jeśli Twoja prostownica Dyson Corrale™ zostanie pozostawiona bez nadzoru z włączonym zasilaniem przez ponad pięć minut, elastyczne płytki zaczną się automatycznie ochładzać.

Dioda na przycisku zasilania będzie migąta na czerwono, a co 10 sekund będzie rozlegał się sygnał dźwiękowy.

Naciśnij dowolny przycisk, aby reaktywować działanie prostownicy.

Temperatura wzrośnie do ostatniego wybranego ustawienia.

Jeśli Twoja prostownica zostanie pozostawiona bez nadzoru z włączonym zasilaniem przez kolejne pięć minut, całkowicie się wyłączy.

Odwiedź www.dyson.com/mycorrale i zobacz wskazówki i poradniki dotyczące stylizacji włosów.

Wyłączanie prostownicy

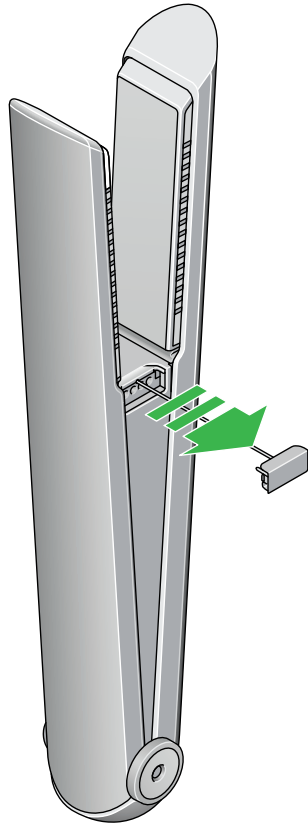
Naciśnij i przytrzymaj przycisk zasilania, aż do momentu, kiedy ekran OLED się wyłączy.

Zamknij prostownicę i przesuń przycisk blokady bezpieczeństwa, aby zablokować urządzenie.

Dioda na przycisku zasilania będzie migąta, aż do momentu, kiedy elastyczne płytki się ochłodzą.

Jeśli zamknąłeś prostownicę bez wyłączenia zasilania, urządzenie wyłączy się automatycznie.

Tryb samolotowy



Przygotowanie do podróży

Prostownica Dyson Corrale™ została zaprojektowana tak, aby spełniać przepisy Międzynarodowej Organizacji Lotnictwa Cywilnego (ICAO), więc możesz zabrać ją ze sobą na pokład samolotu.

Przed lotem:

1. Skontaktuj się z liniami lotniczymi przed podróżą i poinformuj o funkcji trybu samolotowego.
2. Odepnij bezpiecznik Flight-ready z prostownicy przed przejściem przez kontrolę bezpieczeństwa i pozostaw go odłączonym w ten sposób przez cały lot.
3. Przechowuj prostownicę w bagażu podręcznym, nie w bagażu rejestrowanym.

Uwaga: Zwróć uwagę, że według przepisów obowiązujących w Japonii, zabronione jest podróżowanie samolotem z prostownicą, więc nie będziesz mógł przechowywać jej w bagażu podręcznym, jeżeli miejsce wylotu lub docelowe miejsce podróży znajduje się na terenie tego kraju.

Więcej informacji dotyczących trybu samolotowego znajdziesz na: www.dyson.com/mycorrale.

Po wyjęciu bezpiecznika Flight-ready wszystkie elementy sterujące zostaną wyłączone. Jeśli w tym czasie spróbujesz użyć prostownicy, na ekranie OLED pojawi się ikona samolotu.

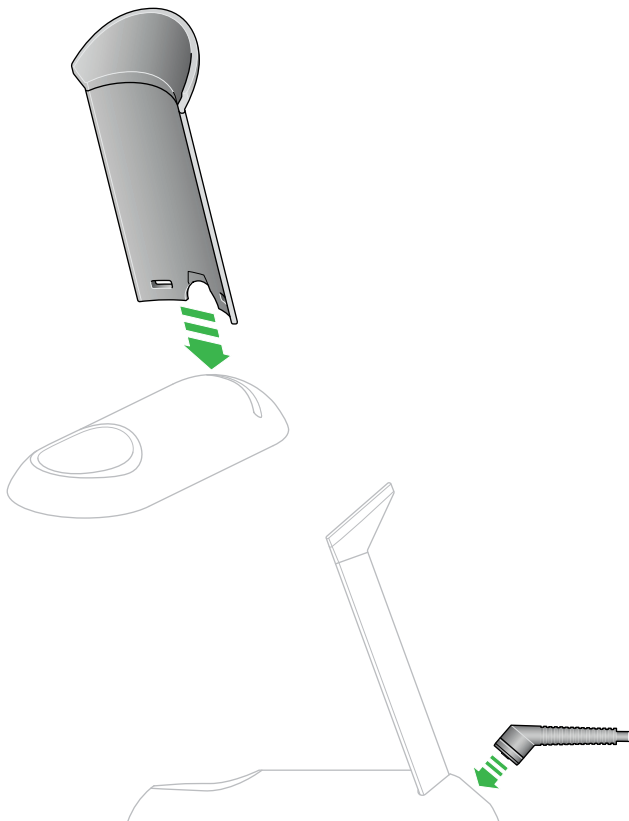
Jeśli symbol samolotu nie pojawia się na ekranie OLED po usunięciu bezpiecznika Flight-ready, skontaktuj się z Dyson przed podróżą.

Umieść bezpiecznik Flight-ready w dedykowanej osłonce, aby zapobiec jego uszkodzeniu.

Ładowanie prostownicy za granicą
Magnetyczny kabel ładujący 360° nadaje się do użytku ze wszystkimi sieciami zasilającymi. Sprawdź jedynie, czy nie będzie potrzebny adapter podróżny.

Ponowna aktywacja prostownicy
Włóż bezpiecznik Flight-ready z powrotem do prostownicy.

Montaż stacji ładującej

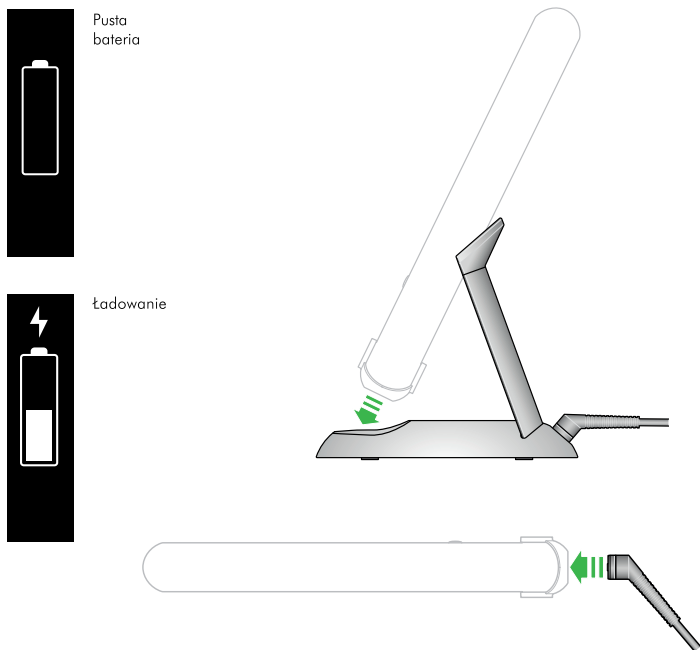


Stacja ładująca może służyć do ładowania urządzenia lub pełnić funkcję stojaka na Twoją prostownicę Dyson Corrale™.

Docisnij do siebie dwie części stacji dokującej, aż zatrzasną się na swoim miejscu.

Następnie podłącz magnetyczny kabel ładujący 360° do podstawy stacji.

Ładowanie prostownicy



Dla osiągnięcia najlepszej wydajności, zawsze w pełni naładuj prostownicę Dyson Corrale™ pomiędzy użyciem.

Kiedy Twoja prostownica będzie wymagała ładowania, na ekranie OLED będzie migotała ikona baterii i rozlegnie się sygnał dźwiękowy. Kiedy bateria będzie pusta, ikona baterii będzie migotała i rozlegnie się sygnał dźwiękowy na 5 sekund przed wyłączeniem się prostownicy.

Dioda LED sygnalizująca ładowanie baterii będzie świecić na pomarańczowo podczas ładowania i zmieni kolor na zielony po całkowitym naładowaniu.

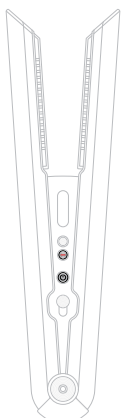
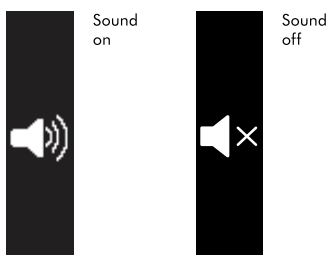
Naładuj swoją prostownicę Dyson Corrale™ w stacji ładującej lub bezpośrednio przy użyciu bezpośrednio przy użyciu magnetycznego kabla 360°.

Tryb ładowania hybrydowego

Możesz korzystać z prostownicy z podłączonym magnetycznym kablem 360° w trybie ładowania hybrydowego. Wydłuży to czas działania, ale nadal będziesz musiał w pełni naładować ją do momentu kolejnego użycia, ponieważ podczas stylizacji będziesz zużywać energię baterii.

Rekomendujemy pełne naładowanie prostownicy przez skorzystaniem z trybu ładowania hybrydowego.

Zmiana ustawień



Włączanie i wyłączenie dźwięków

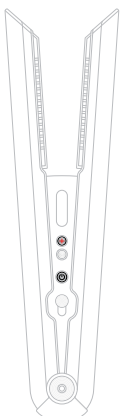
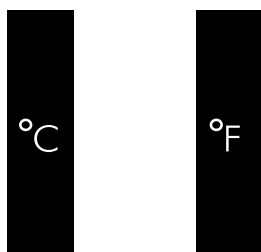
Możesz wyciszyć dźwięki podczas użytkowania prostownicy.

Ze względów bezpieczeństwa nie można wyciszyć dźwięku trybu uśpienia ani alertów.

Naciśnij jednocześnie przycisk zasilania i temperatury (-) przez ponad pięć sekund, aby wyłączyć dźwięki.

Przekreślona ikona głośnika oznacza wyciszenie dźwięków.

Powtórz czynność, aby ponownie włączyć dźwięki.



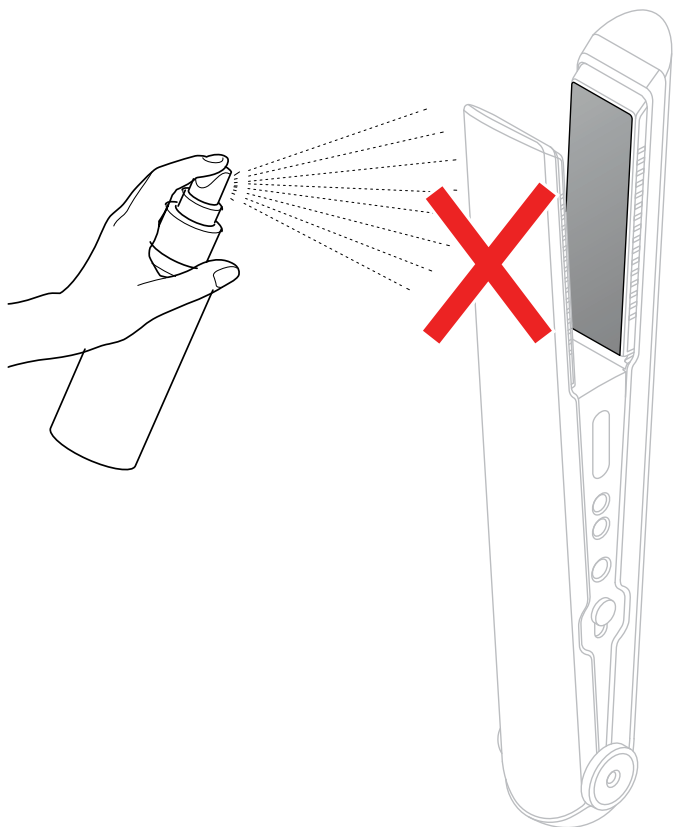
Zmiana jednostek temperatury

Możesz wybrać preferowaną jednostkę temperatury prostownicy (Celsjusz lub Fahrenheit).

Naciśnij i przytrzymaj przycisk zasilania i temperatury (+) przez ponad pięć sekund, aby przełączyć jednostki.

Kiedy preferowana jednostka temperatury pojawi się na ekranie OLED, zwolnij przyciski.

Czyszczenie i pielęgnacja



Wyłącz prostownicę Dyson Corrale™ i pozostaw do ostygnięcia przed czyszczeniem.

Wyczyść elastyczne płytki wilgotną, niestrzępiącą się szmatką. Delikatnie pocieraj, aby usunąć wtarte resztki produktów do stylizacji włosów.

Nie używaj środków chemicznych ani produktów ściernych, ponieważ może to spowodować uszkodzenie elastycznych płytek.

Ikony ostrzegawcze



Zbyt gorąca
Wyłącz prostownicę i pozostaw do ostygnięcia.



Reset
Wyłącz prostownicę, a następnie włącz ją ponownie, aby zresetować.



Problem z ładowarką
Ładowarka nie działa prawidłowo. Prosimy o kontakt z infolinią Dyson.



Zadzwoń do Dyson
Twoja prostownica nie działa prawidłowo. Prosimy o kontakt z infolinią Dyson.



Jeśli symbol samolotu nie pojawia się na ekranie OLED po zdjęciu bezpiecznika Flight-ready, skontaktuj się z Dyson przed podróżą.