



KODAK Mini Shot Camera and Printer Combo

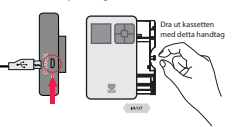
User Guide

www.kodakphotoprinter.com

Svenska

Innan du börjar

- 1) Denna skrivare har ett inbyggt batteri. Ladda skrivaren innan du använder den.
- 2) Hur du byter färgkassetter



- Avtryckarknapp: Ta en bild
- Starta/Stäng av (2 sekunder)
- Laddas: Röd
- Laddning klar: Grön
- Ansluter: Blinkar blått
- Anslutning klar: Grön

Smartphone App Installation

- 1) Gå till Playstore eller Appstore i din smartphone
- 2) Sök efter "Kodak Instant Printer"
- 3) Installera appen i din smartphone

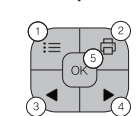
Bluetooth anslutning

- 1) Slå på Bluetooth på din smartphone
- 2) Gå till inställningar för Bluetooth i din smartphone och hitta "KODAK Instant-xxxx" ("xxxx" är en kombination av 4 tecken, siffror och bokstäver)
- 3) Välj att ansluta till denna enhet

Ta en bild

- 1) Starta enheten genom att trycka på Power knappen
 - 2) Tryck på avtryckaren för att ta en bild efter att du positionerat objektet i LCD skärmen
- *Tagna bilder raderas när kameran stängs av

Kontroll panel



- 1) I menyn kan du välja: Ramar, Filter, Blixt, Språk
- 2) Skriv ut: Skriv ut bilden som visas på LCD
- 3) 4) Pilar; Gå till vänster eller höger i menyn
- 5) OK; Bekräfta inställningen eller vald meny

Meny

- 1) Ram; Du kan välja en ram på bilden
- 2) Filter; Du kan välja filter när du tar bilden
- 3) Blixt; Du kan ställa in blixten på Auto eller stänga av den

Power, slutare och aktiv status

Skriva ut från Appen

- 1) Starta Appen.
- 2) Välj Bildgalleri eller bild i din smartphone
- 3) Välj bild.
- 4) Välj antalet bilder.
- 5) Välj Skriv ut.



* Försäkra dig om att Bluetooth är ansluten.

Notera

- * Fotopappret skjuts ut och in 4 gånger för att lägga 4 färger (Gul, Magenta, cyan & skyddsager) Rör inte pappret under tiden det printas för att få bästa kvalitet.
- * Dra inte i ut pappret medan det skrivs ut.
- * Placera inte ett föremål framför pappersutgången.
- * Använd senaste uppdateringen av appen i Playstore eller Appstore för bästa kvalitet.
- * Skrivare har inbyggt batteri. Ladda skrivare före användandet.
- * Håll av försiktighet vid laddning för att undvika elstöt.
- * Bygg inte om, eller montera inte isär apparaten.
- * Undvik för hög eller för låg temperatur eller fuktigt miljö.
- * Ju högre upplösning bilden har, desto högre kvalitet får det utskruva fotot. Rekommenderad bildstorlek är 1280*2448 pixlar.
- * Arbetstemperatur: 0~40°C (32-104°F).

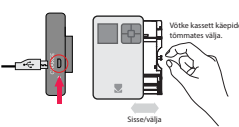
Felsökning

Symptom	Problem/lösning
Papperstrassel	Stäng av och starta om. Pappret kommer automatiskt att skjutas ut, om detta inte händer, kontakta servicepersonal.
Bildkvalitén är dålig	Bildkvalitén kan bli sämre om originalfotot har låg upplösning. Minst 1280x2448 pixel är rekommenderat för bästa kvalitet.
Skrivaren svarar inte	Tryck på omstart med ett vasst föremål, tex en nål.

Eesti

Enne kui alustate

- 1) Sellel printeril on sisseehitatud aku. Laadige seadete enne kasutamist.
- 2) Kuidas vahetada kassetti



- Päistik: jäädvustage foto
- Käivitage lülitage välja(2 sekundit)
- Laadimine: punane
- Aku laetud: roheline
- Ühendamine: vilkuv sinine
- Ühendatud: roheline

Nutirakenduse paigaldamine

- 1) Avage nutiseadmes Google Play või Appstore
- 2) Leidke rakendus "Kodak Instant Printer."
- 3) Paigaldage see enda nutiseadmesse.

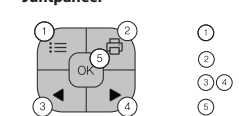
Bluetooth ühendamine

- 1) Lülitage nutiseadmes Bluetooth sisse
- 2) Leidke Bluetooth seadetest "KODAK Instant-xxxx" ("xxxx" on neljakohaline kombinatsioon tähtedest ja numbritest.)
- 3) Valige ühenduse loomiseks.

Pildistamine

- 1) Lülitage seade sisse toitenuppu vajutades.
 - 2) Kadreerige LCD ekraanil võte selliselt, nagu soovite ning vajutage päästikunuppu.
- * Foto vaatest väljudes pildistatud foto kustutatakse.

Juhtpaneel



- 1) Menüüst saate valida: raamid, filtrid, väikvalgus, keel.
- 2) Print: trükib ekraanil oleva pildi.
- 3) 4) Valikunupud paremale ja vasakule liikumiseks.
- 5) OK: menüüs tehtud valiku kinnitamiseks.

Menüü

- 1) Aärised: saate trükitavale fotole valida äärised.
- 2) Filter: saate valida pildistamiseks filtrid.
- 3) Väikvalgus: saate valida automaatselt rakendumist või välja lülitada.

Trükkimine rakendusest

- 1) Käivitage nutirakendus
- 2) Valige nutiseadmes Gallery või Photo.
- 3) Valige foto
- 4) Valige trükitavate fotode arv.
- 5) Valige Print



* Kontrollige, et Bluetooth oleks ühendatud kaameraga.

Märkused

- * Foto liigub trükkimise käigus neli korda kaamerast välja (YMCO, Yellow, Magenta, Cyan, Overcoating). Parima tulemuse saavutamiseks ärge paberit trükiprotsessi käigus puudutage.
- * Ärge paberit printimise ajal jõuga välja tõmmake.
- * Ärge katke paberi väljumise ava ega blokeerige seda.
- * Parima trükitulemuse saavutamiseks kasutage alati nutirakenduse uusimat versiooni.
- * Kontrollige regulaarselt värskendusi Google Play Store ja Apple Appstore' st.
- * Seadmel on sisseehitatud aku. Laadige seda enne kasutamist.
- * Laadimise ajal käsitlege seadet ettevaatlikult, et vältida elektrilööki.
- * Ärge painutage ega avage seadme korpus.
- * Väldige liigset kuumust, niiskust ning madalat kasutustemperatuuri.
- * Mida parema kvaliteediga on pildifail, seda seda parema kvaliteediga saate ka trükitud pildi.
- * Soovitame kasutada vähemalt 1280*2448 piksili suurust faili.
- * Ümbritseva keskkonna temperatuur seadme kasutamisel: 0 ... 40°C.

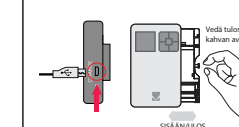
Võimalikud lahendused probleemidele

Sümptom	Põhjus / Lahendus
Paber on kinni jäänud	Lülitage seade välja ja uuesti sisse. Paber väljutatakse. Kui seda ei toimu, võtke ühendust klienditeenindusega.
Pildi kvaliteet ei ole hea.	Kui algfail ei ole kvaliteetne, võib trükitud pildi kvaliteet olla tagasihoidlikum. Soovitame kasutada vähemalt 1280 x 2448 pikselse lahutusega faili.
Printer ei reageeri.	Vajutage teravaotsalise esemega Reset nuppu.

Suomi

Ennen käyttöä

- 1) Tulostimessa on sisäänrakennettu akku. Lataa tulostin ennen käyttöä.
- 2) Tulostuskasetin vaihtaminen.



- Suljinpainike
- Virta Päälle / Virta Pois (2 sekuntia)
- Lataus
- Lataa: Punainen
- Lataus valmis: Vihreä
- Yhdistää: Vilkkuva sininen
- Yhteys valmis: Vihreä

Älypuhelinsovelluksen asennus

- 1) Avaa Playstore tai Appstore älypuhelimestasi.
- 2) Etsi "Kodak Instant Printer".
- 3) Asenna sovellus puhelimellesi.

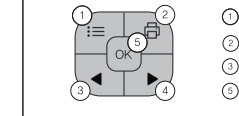
Bluetooth-yhteys

- 1) Käynnistä älypuhelimesi Bluetooth.
- 2) Mene Bluetooth-asetuksiin ja etsi "KODAK Instant-xxxx" ("xxxx" no 4-numeroinen yhdistelmä kirjaimia ja numeroita.)
- 3) Yhdistä laitteeseen

Valokuvaaminen

- 1) Käynnistä laite painamalla virtapainiketta.
 - 2) Paina suljinpainiketta ottaaksesi valokuvan.
- * Otetut kuvat poistuvat kun sammutat kameran.

Ohjauspaneeli



- 1) Menu: Reunusten, suotimien, salaman ja kielen valitsemiseen.
- 2) Print: Tulosta LCD-näytön kuva paperille
- 3) 4) Nuolinäppäimet
- 5) OK: Vahvista asetus tai valittu valikko.

Valikko

- 1) Border Voit valita kehysten tulostettavaan kuvaan
- 2) Filter: Voit valita suotimia ottaessasi kuvia
- 3) Flash: Voit valita salamatilän: Auto tai Pois

Tulostaminen sovelluksessa

- 1) Käynnistä Sovellus.
- 2) Valitse Galleria tai Kuvat älypuhelimestasi.
- 3) Valitse kuva.
- 4) Valitse kuvamäärä.
- 5) Valitse tulosta.



* Varmista että Bluetooth on yhdistetty.

Huomaa

- * Tulostettaessa valokuvapaperi kulkee sisään ja ulos neljä kertaa (YMCO, keltainen, magenta, cyan, pinnoitus). Älä koske paperiin tulostusprosessin aikana parhaan kuvanlaadun takaamiseksi.
- * Älä vedä paperia tulostuksen aikana.
- * Älä aseta mitään paperiulostulon eteen.
- * Käytä viimeisintä sovellusversiota parhaan tulostuslaadun takaamiseksi. Tarkista viimeisin sovellusversio Google Play Store tai Apple Appstore -sovelluksista.
- * Tulostimessa on sisäänrakennettu akku. Lataa akku ennen käyttöä.
- * Käsittele laitetta varovasti latauksen aikana välttääksesi sähköiskun.
- * Älä pura tai muunna laitetta.
- * Vältä liian korkeita tai matalia lämpötiloja tai kosteutta
- * Mitä suurempi kuvan resoluutio on, sen parempi tulostuslaatu on. Suositeltu kuvakoko on 1280x2448 pikseliä.
- * Käyttölämpötila: 0-40°C (32-104°F)

Vianetsintä

Oire	Syy / Ratkaisu
Paperitukos	Sulje laite ja käynnistä se uudelleen. Paperi poistuu automaattisesti. Jos paperi ei poistu, ota yhteyttä asiakaspalveluun.
Kuvanlaatu ei ole hyvä	Tulostuslaatu saattaa olla huonompi, jos valokuvälähteesi on alhaisella resoluutiolla. Parhaan kuvanlaadun saavuttamiseksi suositellaan yli 1280 x 2448 pikseliä.
Tulostin ei vastaa.	Paina Reset-painiketta terävällä työkalulla, kuten nastalla.

FCC (Federal Communications Commission)

- This device complies with part 15 of the FCC Rules. Operation is subject to the following two conditions:
- (1) This device may not cause harmful interference, and
 - (2) This device must accept any interference received, including interference that may cause undesired operation.

Caution: Any changes or modifications to the equipment not expressly approved by the party responsible for compliance could void user's authority to operate the equipment.

This appliance and its antenna must not be co-located or operation in conjunction with any other antenna or transmitter. A minimum separation distance of 20cm must be maintained between the antenna and the person for this appliance to satisfy the RF exposure requirements.

The Kodak trademark, logo and trade dress are used under license from Kodak.

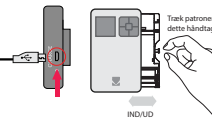
www.kodakphotoprinter.com
Copyright © Prinics., Ltd



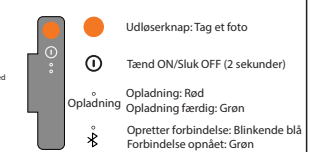
Dansk

Før start

- Denne printer har indbygget batteri. Oplad printeren, før du bruger den.
- Sådan udskriftes patronen



Tænd/sluk, udløserknop og aktuel status



Smartphone app installation

- Gå til playstore eller Appstore i din smartphone
- Søg efter "Kodak Instant Printer"
- Installer det på din smartphone

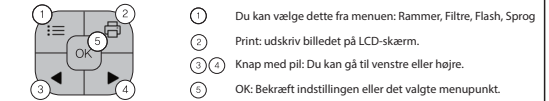
Bluetooth forbindelse

- Tænd for Bluetooth i din smartphone
- Gå til Bluetooth indstilling og find "KODAK Instant -xxxx" ("xxxx" er en kombination af tal og bogstaver med 4 cifre.)
- Vælg det for at forbinde denne enhed

Tag et foto

- Tænd for enheden ved at trykke på tænd/sluk-knappen.
- Tryk på udløserknappen for at tage billedet efter at have komponeret motivet på LCD-skærmen.
- Et optaget billede bliver slettet, når status viser, at det er printet ud.

Kontrolpanel



Menu

- Rammer: Du kan vælge billedramme på det udskrevne billede.
- Filter: Du kan tilføje filtre, når du tager billedet.
- Flash: Du kan vælge Flash Auto eller slået fra (Off).

Udskrivning fra appen

- Start App.
- Vælg galleri eller billeder i din smartphone.
- Vælg foto.
- Vælg antal af billeder .
- Vælg Print.

* Sørg for, at Bluetooth er tilsluttet.

Noter

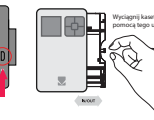
- * Fotopapiret vil blive ført ind og ud fire gange (YMCO, gul, magenta, cyan, overcoating). Rør ikke ved papiret under udskrivning for at opnå den bedste billedkvalitet.
- * Træk ikke papir ud med tvang under udskrivning.
- * Anbring ikke en genstand foran spalten, hvor papiret kommer ud.
- * Brug den nyeste app for at få den bedste udskriftskvalitet. Tjek at du har den nyeste version fra Google Play Store og Apple Appstore.
- * Printeren har indbygget batteri. Oplad printeren, før du bruger den.
- * Håndter enheden forsigtigt under opladning for at forhindre elektrisk stød.
- * Du må ikke adskille eller ødelægge enheden.
- * Undgå for høj eller lav temperatur eller fugtighed.
- * Jo højere opløsning billedet har, jo højere kvalitet får det udskrevne foto. Den anbefalede billedstørrelse er 1280 * 2448 pixels.
- * Arbejdstemperatur: 0 – 40 ° C (32-104 ° F)

Fejlfinding

Symptom	Årsag/Løsning
Papiret sætter sig fast	Sluk og tænd igen. Papir skubbes automatisk ud. Hvis det ikke sker, bedes du kontakte kundetservice.
Billedkvaliteten er ikke god.	Udskriftskvaliteten kan være lav, hvis din foto har en lav opløsning. Mindst 1280 x 2448 pixel anbefales for den bedste billedkvalitet.
Printeren svarer ikke.	Tryk på Reset-knappen med et spidst værktøj som en nål.

Polski

- Przed rozpoczęciem pracy
- Jak wymienić wkład z papierem



Instalacja aplikacji na smartfonie

- Przejdź do sklepu playstore lub Appstore na smartfonie
- Wyszukaj „Kodak Instant Printer”
- Zainstaluj go na swoim smartfonie

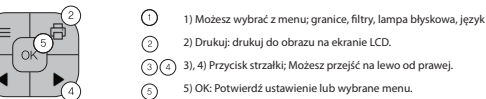
Połączenie Bluetooth

- Turn on Bluetooth in your smartphone
- Przejdź do ustawienia Bluetooth i znajdź „KODAK Instant-xxxx” („xxxx” to 4-cyfrowa kombinacja cyfr i liter).
- Wybierz, aby podłączyć to urządzenie

Zrób zdjęcie

- Włącz urządzenie, naciskając przycisk zasilania.
 - Naciśnij przycisk migawki aby zrobić zdjęcie po wybraniu obiektu na ekranie LCD.
- * Zdjęcia są usuwane po wyśnięciu bufora pamięci.

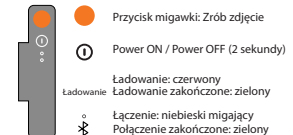
Panel sterowania



Menu

- Obrotowanie: Możesz określić krawędzie drukowanego obrazu
- Filter: możesz wybrać filtry podczas robienia zdjęcia.
- Lampa błyskowa: Możesz ustawić Błysk automatyczny lub Wylączyć lampę.

Status zasilania, status migawki i aktywności



Przed rozpoczęciem pracy

- Uruchom aplikację.
- Wybierz opcję Galeria lub Zdjęcie w smartfonie
- Wybierz zdjęcie
- Wybierz liczbę zdjęć
- Wybierz Drukuj

* Upewnij się, że masz połączenie Bluetooth.

Uwaga

- * Papier fotograficzny będzie wysuwał się i chował w aparacie 4 razy (YMCO, żółty, magenta, cyan, folia zabezpieczająca). Aby uzyskać najlepszą jakość obrazu nie dotykaj papieru podczas drukowania.
- * Nie należy wyciągać papieru na siłę podczas drukowania.
- * Nie umieszczaj żadnych przedmiotów przed szczeliną komory z papierem.
- * Użyj najnowszej aplikacji, aby uzyskać najlepszą jakość wydruku. Sprawdź najnowszą wersję aplikacji w Google Play Store i Apple Appstore.
- * Drukarka ma wbudowany akumulator. Naładuj drukarkę przed użyciem.
- * Podczas ładowania należy zachować ostrożność aby uniknąć porażenia prądem.
- * Nie rozbiierać ani nie deformować obudowy.
- * Unikaj zbyt wysokiej lub niskiej temperatury lub wilgotności.
- * Im wyższa rozdzielczość obrazu, tym wyższą jakość wydrukowanego zdjęcia. Zalecany rozmiar obrazu to 1280 * 2448 pikseli.
- * Temperatura pracy: 0 – 40 ° C (32-104 ° F)

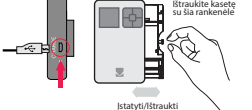
Rozwiązywanie problemów

Objaw	przyczyna / rozwiązanie
Zakleszczenie papieru	Wylącz i włącz ponownie. Papier zostanie automatycznie wysunięty. Jeśli nie, skontaktuj się z Bbslug Klienta.
Jakość obrazu nie jest dobra.	Jakość wydruku może być niższa, jeśli zdjęcie ma niską rozdzielczość. W celu uzyskania najlepszej jakości obrazu zalecana rozdzielczość to 1280 x 2448 pikseli.
Drukarka nie odpowiada.	Naciśnij przycisk Reset ostrym narzędziem, takim jak np. szpilka.

Lietuvių kalba

Prieš pradant

- Šis spausdintuvas turi integruotą bateriją. Prieš naudojimą reikia ją įkrauti.
- Kaip pakeisti kasetę



Aplikacijos įdiegimas išmaniajame telefone

- Eikite į "Playstore" arba "Appstore" išmaniajame telefone
- Ieškokite "Kodak Instant Printer"
- Įdiekite į telefoną

Sujungimas per Bluetooth

- Ijunkite Bluetooth jūsų telefone
- Eikite į Bluetooth nustatymus ir ieškokite "Kodak Instant-xxxx" ("xxxx" yra 4 raidžių ir skaitmenų kombinacija.)
- Pasirinkite, kad sujungti

Fotografavimas

- Ijunkite prietaisą spausdami įjungimo mygtuką.
 - Sukomponavę norimą vaizdą LCD ekrane, spauskite užrakto mygtuką, kad nufotografuoti.
- * Išjungus įrenginį nuotraukos ištrinamos.

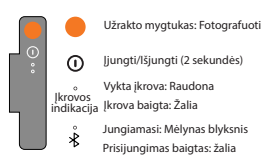
Valdymo panelė



Menu

- Rėmeliai: Galite pasirinkti galimus rėmelius
- Filterai: Galite pasirinkti fotografavimo filtrus.
- Blykstė: Galite nustatyti automatinę blykstę arba išjungti

Maitinimas, užraktas ir būseną



Spausdinimas iš aplikacijos

- Paleiskite aplikaciją
- Pasirinkite galeriją arba nuotrauką telefone
- Pasirinkite nuotrauką
- Pasirinkite norimą nuotraukų kiekį
- Pasirinkite spausdinti

* Įsitikinkite, kad Bluetooth prisijungęs.

Užrašai

- * Nuotraukų popierius išlys ir sulys 4 kartus. Nelieskite popieriaus spausdinimo metu, kad nenukentėtų kokybė.
- * Netraukite popieriaus spausdinimo metu.
- * Nedėkite daiktų priešais popieriaus išėjimo angą.
- * Geriausiai spausdinimo kokybei užtikrinti naudokite naujausią aplikacijos versiją. Ją galite rasti "Google Play Store" arba "Apple Appstore".
- * Spausdintuvas turi integruotą bateriją. Prieš naudojimą, ją reikia įkrauti.
- * Saugokite įrenginį įkrovos metu, kad išvengtų elektros iškrovos.
- * Neardykite ir nespauskite.
- * Venkite labai aukštos ar žemos temperatūros ar drėgmės.
- * Kuo didesnė nuotraukos raiška, tuo geresnė atspausdintos nuotraukos kokybė. Rekomenduojama nuotraukos raiška 1280x2448 taškų raiška.
- * Naudojimo temperatūra: 0–40°C

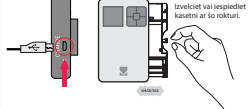
Trikdžių šalinimas

Simptomai	Priežastys/Sprendimas
Užstrigo popierius	Išjunkite ir vėl įjunkite. Popierius automatiškai bus išstumtas, jeigu ne, kreipkitės į artimiausią kliento aptarnavimo centrą.
Prasta nuotraukos kokybė.	Atspausdinta nuotrauka bus prastos kokybės, jei skaitmeninė nuotrauką yra žemos kokybės. Rekomenduojama 1280x2448 arba didesnė taškų raiška, kad būtų pasiekta geriausia kokybė.
Spausdintuvas neveikia.	Nuspauskite "Reset" mygtuką su smailiu įrankiu.

Latviešu valoda

Pirms sākat darbu

- Šim printerim ir iebūvēts akumulators.mUzlādējiet printeri pirms tā izmantošanas.
- Kā nomainīt kasetni



Vidrtālruņa aplikācijas instalēšana

- Atveriet Google play store vai Appstore savā viedtālrunī
- Meklējiet "Kodak Instant Printer"
- Instalējiet "Kodak Instant Printer" savā viedtālrunī

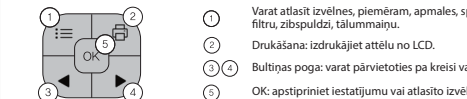
Bluetooth savienojums

- Ieslēdziet Bluetooth savā viedtālrunī
- Atveriet Bluetooth iestatījumu un atrodiēt "Kodak Instant-xxxx" ("xxxx" ir 4 ciparu kombinācija ar cipariem un burtiem.)
- Atlasiet to, lai pievienotu ierīci

Uzņemiet Foto

- Ieslēdziet šo ierīci, nospiežot barošanas pogu.
 - Pēc objekta novietošanas LCD ekrānā nospiediet slēdža pogu, lai uzņemtu fotoattēlu.
- * Uzņemtie fotoattēli tiek izdzēsti, kad nedarbojas uzņemtais statuss.

Vadības Panelis



Izvelne

- Apmale: Varat atlasīt izdrukātā attēla apmali
- Filteri: Varat atlasīt filtrus, uzņemot fotoattēlu.
- Zibspuldze: Varat iestatīt zibspuldzi kā automātisku vai izslēgtu.

Drukāšana no Lietotnes

- Ieslēdziet Lietotni
- Atlasiet Galeriju vai Fotoattēlu jūsu viedtālrunī
- Atlasiet fotoattēlu
- Atlasiet Izdruku skaitu
- Uzsākt drukāšanu

* Pārliecinieties, vai ir pievienots Bluetooth.

Piezīme

- * Fotopapīrs ieiet un iziet 4 reizes (YMCO: dzeltenā, fuksina, ciāna krāsa, pārklājums).
- * Lai iegūtu optimālu attēla kvalitāti, neaizskariet papīru drukāšanas laikā
- * Drukāšanas laikā nevelciet papīru ārā ar spēku
- * Nenovietojiet nekādus priekšmetus papīra izejas slotā priekšā
- * Lai iegūtu optimālu drukas kvalitāti, izmantojiet jaunāko lietotni. Pārbaudiet, kāda ir jaunākā lietotnes versija Google Play veikalā un App Store.
- * Printerim ir iebūvēts akumulators. Uzlādējiet printeri pirms tā izmantošanas
- * Uzlādes laikā rikoļieties uzmanīgi, lai nepieļautu elektrošoku
- * Neizjauciet un nedeformējiet printeri
- * Izvairieties no pārāk augstas vai zemas temperatūras vai mitruma
- * Jo augstāka ir attēla izšķirtspēja, jo augstāka ir izdrukātā fotoattēla kvalitāte. Ieteicamais attēla izmērs ir 1280 * 2448 pikseli.
- * Darba temperatūra: 0–40 ° C (32-104°F)

Problēmu novēršana

Simptoms	Cēlonis/Risinājums
Iesprūdis papīrs	Izslēdziet un atkal ieslēdziet printeri. Papīrs tiks izstumts automātiski. Ja tā nenotiek, lūdz, sazinieties ar klientu apkalpošanas dienestu
Attēlam nav laba kvalitāte	Ja fotoattēla avotam ir zema izšķirtspēja, drukas kvalitāte var būt zemāka. Optimālai attēla kvalitātei ieteicams izmantot 1280 x 2448 pikselus.
Printeris nereaģē	Nospiediet atiestatīšanas pogu, izmantojot asu priekšmetu, piemēram, kniepadatu.