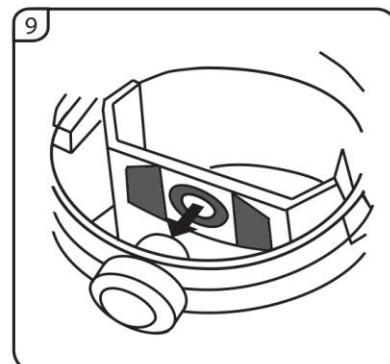
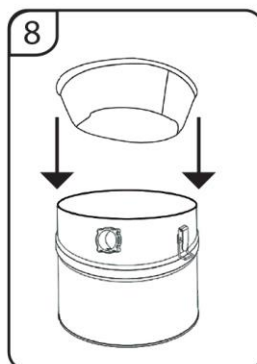
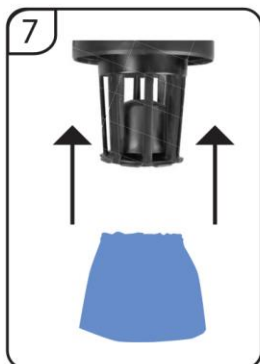
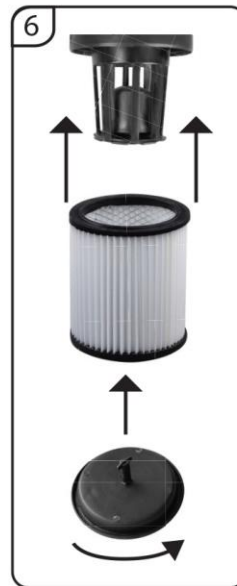
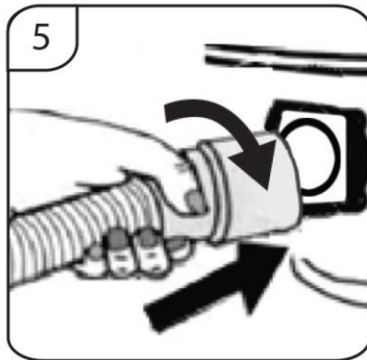
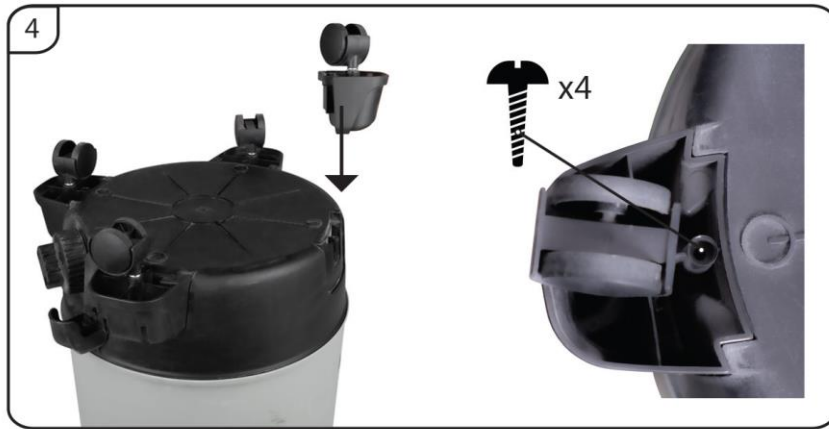


**Usuwanie wyeksploatowanych urządzeń elektrycznych i elektronicznych (dotyczy krajów Unii Europejskiej i innych krajów europejskich z wydzielonymi systemami zbierania odpadów).**

Ten symbol na produkcie lub jego opakowaniu oznacza, że produkt nie powinien być zaliczany do odpadów domowych.

Należy go przekazać do odpowiedniego punktu, który zajmuje się zbieraniem i recyklingiem urządzeń elektrycznych i elektronicznych. Prawidłowe usunięcie produktu zapobiegnie potencjalnym negatywnym konsekwencjom dla środowiska naturalnego i zdrowia ludzkiego wynikających z obecności substancji niebezpiecznych w produkcie. Urządzenie elektryczne należy oddać tak, aby ograniczyć jego ponowne użycie i wykorzystanie. Jeżeli w urządzeniu znajdują się baterie należy je wyjąć i oddać do punktu składowania osobno. **URZĄDZENIA NIE WRZUCAĆ DO POJEMNIKA NA ODPADY KOMUNALNE.** Recykling materiałów pomaga w zachowaniu surowców naturalnych. Aby uzyskać szczegółowe informacje o recyklingu tego produktu, należy się skontaktować z władzami lokalnymi, firmą świadczącą usługi oczyszczania lub sklepem, w którym produkt został kupiony.



## **WSKAZÓWKI BEZPIECZEŃSTWA:**

Przed pierwszym użyciem prosimy uważnie zapoznać się z całością treści niniejszej instrukcji.

1. Urządzenie przeznaczone jest tylko do prywatnego użytku w gospodarstwie domowym. Urządzenie to nie zostało przewidziane do użytku w ramach działalności gospodarczej.
2. Nie używać na wolnym powietrzu.
3. Przewód przyłączeniowy należy podłączyć do gniazdka o parametrach zgodnych z podanymi w instrukcji.
4. Kabel zasilający należy trzymać z dala od rozgrzanych powierzchni.
5. Przenosić odkurzacz korzystając z uchwytu (nie należy ciągnąć za wąż).
6. Nie wolno zbierać odkurzaczem:
  - gorącego popiołu,
  - niedopalków papierosów i zapalek,
  - ostrych przedmiotów (odłamków szkła),
  - gipsu, cementu, pyłu kamiennego i mąki itp.,
  - gruzu.
7. W przypadku uszkodzonego filtra nie wolno uruchamiać urządzenia.
8. Nie wolno zakrywać otworów wentylacyjnych.
9. Nie wolno używać odkurzacza do odkurzania mokrej powierzchni dywanów np. po praniu szamponami piorącymi. Należy odczekać do pełnego wyschnięcia piany i wysuszenia odkurzonej powierzchni.
10. Nie odkurzać odkurzaczem ludzi ani zwierząt, a w szczególności nie przybliżać końcówek ssących do oczu i uszu.
11. Urządzenie należy odłączać od sieci zawsze poprzez pociągnięcie go za wtyczkę, a nie za przewód zasilający.
12. Urządzenie należy odłączyć od zasilania przed czyszczeniem albo wymianą części oraz na czas, kiedy nie jest ono używane.
13. Nie chwytać urządzenia mokrymi rękami.
14. Nie zanurzać urządzenia w wodzie.
15. Odkurzacz należy chronić przed wilgocią, nie należy też stawiać na nim naczyń z płynem.
16. Nigdy nie pozostawiać włączonego odkurzacza bez nadzoru.
17. To urządzenie może być użytkowane przez dzieci w wieku co najmniej 8 lat i przez osoby o obniżonych możliwościach fizycznych, umysłowych i osoby o braku doświadczenia i znajomości sprzętu, jeżeli zapewniony zostanie nadzór lub instruktaż odnośnie do użytkowania sprzętu w bezpieczny sposób, tak aby związane z tym zagrożenia były zrozumiałe. Dzieci nie powinny bawić się sprzętem. Dzieci bez nadzoru nie powinny wykonywać czyszczenia i konserwacji sprzętu.
18. Zachować szczególną ostrożność podczas używania urządzenia w pobliżu dzieci.
19. Nie korzystać z odkurzacza bez założonych filtrów oraz pojemnika na śmieci.
20. Nie stawać na wężu ssącym.
21. Nie stawiać na wężu ssącym ciężkich przedmiotów.
22. Nie blokować otworu wlotowego.
23. Używać tylko z oryginalnie dołączonymi akcesoriami.
24. Przed każdym czyszczeniem i opróżnianiem pojemnika odłączyć urządzenie od sieci.
25. Nie używać w przypadku uszkodzenia przewodu zasilającego lub gdy urządzenie zostało uszkodzone w inny sposób. Naprawę urządzenia należy powierzyć autoryzowanemu serwisowi; informacja o sposobie serwisowania zawarta jest w karcie gwarancyjnej oraz na stronie [www.eldom.eu](http://www.eldom.eu).

**26. Napraw sprzętu może dokonać jedynie autoryzowany punkt serwisowy. Wszelkie modernizacje lub stosowanie innych niż oryginalne części zamiennych lub elementów urządzenia jest zabronione i zagraża bezpieczeństwu użytkownika.**

**27. NIE NALEŻY używać urządzenia w sposób niezgodny z jego przeznaczeniem i niniejszą instrukcją.**

**28. Firma ELDOM Sp. z o. o. nie ponosi odpowiedzialności za ewentualne szkody powstałe w wyniku niewłaściwego używania urządzenia.**

**UWAGA: Woreczek foliowy może stanowić niebezpieczeństwo – aby uniknąć uduszenia workiem należy przechowywać go z daleka od niemowląt i małych dzieci.**

#### **OCHRONA ŚRODOWISKA:**

- Urządzenie jest zbudowane z materiałów, które mogą być poddane ponownemu przetworzeniu lub recyklingowi.
- Należy je przekazać do odpowiedniego punktu, który zajmuje się zbieraniem i recyklingiem urządzeń elektrycznych i elektronicznych.

#### **GWARANCJA:**

- Urządzenie przekazywane do naprawy powinno być czyste i kompletne.
- Urządzenie przeznaczone jest do użytku prywatnego w gospodarstwie domowym.
- Nie może być używane do celów zawodowych.
- Gwarancja traci ważność w przypadku nieprawidłowej obsługi.

#### **OPIS OGÓLNY:**

1. Uchwyt
2. Przełącznik ON/OFF
3. Pokrywa
4. Gniazdo
5. Zbiornik
6. Kółka (4 szt.)
7. Klamry mocujące pokrywę
8. Przewód
9. Wylot powietrza
10. Hak
11. Korek spustowy wody
12. Wąż
13. Rura ssąca (3 elementy)
14. Szczotka do gładkich powierzchni
15. Szczotka wielofunkcyjna
16. Ssawka szczelinowa
17. Kosz filtra
18. Pływak
19. Blokada filtra HEPA
20. Filtr HEPA
21. Filtr płócienny standardowy

- 22. Filtr płócienny o zwiększonej wydajności
- 23. Filtr gąbkowy
- 24. Worek papierowy

**DANE TECHNICZNE:**

- moc: 1250 W
- napięcie zasilania: 220-240V ~ 50Hz
- pojemność zbiornika: 20 l
- poziom hałasu: 85 dB



**PRZEZNACZENIE:**

Odkurzacz OK200 został zaprojektowany specjalnie do zbierania wody jak i zabrudzeń suchych, kurzu, pyłu. Idealnie sprawdza się w warunkach domowych, garażowych czy warsztatowych. Dzięki zastosowaniu pływaków, zamykających wewnętrzny wlot powietrza w momencie całkowitego napełnienia zbiornika wody, jest w pełni bezpieczny.

**OBSŁUGA URZĄDZENIA**

Przed pierwszym użyciem należy uważnie zapoznać się z całą treścią niniejszej instrukcji. Po rozpakowaniu urządzenia należy upewnić się, czy nie uległo ono uszkodzeniu w czasie transportu. W razie jakichkolwiek wątpliwości należy wstrzymać

się z jego użyciem do czasu skontaktowania się z punktem serwisowym.

**Przed wszystkimi czynnościami montażowymi i konserwacyjnymi należy wyłączyć urządzenie i odłączyć je od sieci.**

**UWAGA. Odkurzaczem nie wolno zbierać:**

- gorącego popiołu,
- niedopalków papierosów i zapalek,
- ostrych przedmiotów (odłamków szkła),
- gipsu, cementu, pyłu kamiennego i mąki itp.,
- gruzu.

### **MONTAŻ:**

Przed rozpoczęciem pierwszego odkurzania należy:

- Otworzyć pokrywę (3) poprzez zwolnienie klamer blokujących (7).
- Wyjąć ze zbiornika (5) wszystkie akcesoria.
- Odwrócić zbiornik (5) i zamontować kółka (6), – rys. 4.
- W zależności od sposobu pracy (odkurzanie na mokro lub sucho) zamontować odpowiednie filtry – informacja poniżej.
- Zamontować korek spustowy (11).
- Zamknąć dokładnie pokrywę (3), zatrzaskując klamry (7).
- Grubszą końcówkę węża (12) włożyć do gniazda (4) i zablokować – rys. 5.
- Złączyć segmenty rury ssącej (13) i połączyć je z węzłem ssącym (12) – długość rury ssącej dostosować do potrzeb.
- Na drugi koniec rury ssącej nałożyć końcówkę (14, 15 lub 16).

### **UŻYTKOWANIE URZĄDZENIA:**

**Przed rozpoczęciem pracy upenić się, że urządzenie jest wyłączone (włącznik (2) jest w pozycji “OFF”) i odłączone od sieci.**

- Odkurzacza można przenosić używając uchwytu (1).
- Upewnić się, że zamontowane są odpowiednie filtry (20, 21, 22, 23), korek spustowy (11) oraz, opcjonalnie, worek papierowy (24).

**UWAGA. Nie można odkurzać bez zamontowanych odpowiednich filtrów – informacja poniżej.**

- Do gniazda (4) podłączyć wąż (12) wraz z rurą ssącą i odpowiednią końcówką (14, 15 lub 16).
- Podłączyć urządzenie do sieci o parametrach zgodnych z podanymi w instrukcji,
- Włączyć urządzenie przyciskiem (2).

**UWAGA. Nie wolno zasłaniać otworu wylotowego (9) znajdującego się w pokrywie (3) podczas pracy urządzenia.**

- Aby zakończyć pracę urządzenia należy wcisnąć przycisk (2).
- Po zakończonej pracy wyczyścić urządzenie.

### **Odkurzanie na sucho**

- Zdjąć pokrywę (3) – patrz „MONTAŻ”.
- Na kosz (17) nałożyć:
  - filtr HEPA (20) i zablokować blokadą (19) rys. 6,
  - lub
  - filtr płócienny standardowy (21) rys. 7,

lub

- filtr płócienny o zwiększonej wydajności (22) rys. 8.

**UWAGA. Można używać razem filtrów (20 i 22). Nie zaleca się używać filtra (21) z innymi filtrami ze względu na zmniejszenie wydajności odkurzenia.**

- Założyć worek papierowy (24) rys. 9. Worka papierowego można używać z filtrami (20, 21).

- Suche powierzchnie mogą być odkurzone zarówno bezworkowo jak i z założonym workiem. W przypadku pracy bezworkowej kurz zbierany jest bezpośrednio w zbiorniku (5).

**UWAGA. Zaleca się odkurzanie z workiem (24). Praca bez worka powoduje szybsze zapychanie się filtrów.**

- Założyć pokrywę (3) na zbiornik (5) i zablokować klamrami (7).

- Podłączyć wąż (12) wraz z rurą ssącą (13) oraz zmontowaną końcówką (14, 15 lub 16).

- Podłączyć urządzenie do sieci o parametrach zgodnych z podanymi w instrukcji.

- Włączyć urządzenie przyciskiem (2).

- Aby zakończyć pracę urządzenia należy wcisnąć przycisk (2).

- Po zakończonej pracy wyczyścić urządzenie – patrz „CZYSZCZENIE I KONSERWACJA”.

### **Odkurzanie mokrych i wilgotnych powierzchni**

- Zdjąć pokrywę (3) – patrz „MONTAŻ”.

- Na kosz (17) naciągnąć filtr gąbkowy (23).

**UWAGA. Do pracy na mokro NIE UŻYWAĆ innych filtrów oraz worka papierowego (24)**

- Założyć pokrywę (3) z zamontowanym filtrem (23) na zbiornik (5) i zablokować klamrami (7).

- Podłączyć wąż (12) wraz z rurą ssącą (13) oraz zmontowaną szczotką (14) lub ssawką (16).

**UWAGA. Do pracy na mokro NIE UŻYWAĆ szczotki wielofunkcyjnej (15)**

- Podłączyć urządzenie do sieci o parametrach zgodnych z podanymi w instrukcji.

- Włączyć urządzenie przyciskiem (2).

- Odkurzacz jest wyposażony w pływak (18), który zamyka wewnętrzny wlot powietrza w przypadku zassania zbyt dużej ilości wody. W takim przypadku należy wyłączyć urządzenie przyciskiem (2) i odłączyć od sieci.

- Następnie ściągnąć pokrywę i wylać wodę.

- Wodę można też wylać odkręcając korek (11). Przed kolejnym włączeniem należy się upewnić, że korek (11) jest prawidłowo zamontowany.

- Aby zakończyć pracę urządzenia należy wcisnąć przycisk (2).

- Po zakończonej pracy wyczyścić urządzenie – patrz **CZYSZCZENIE I KONSERWACJA**.

### **Funkcja wydmuchu**

- Grubszą końcówkę węża (12) włożyć do gniazda (9) i zablokować.

**UWAGA.** Najlepszy efekt uzyskuje się gdy odkurzacz jest opróżniony ze śmieci, a żaden z filtrów nie jest zamontowany.

### **CZYSZCZENIE I KONSERWACJA:**

- Przed wszelkimi czynnościami obsługowymi albo naprawczymi należy wyłączyć urządzenie i odłączyć je od zasilania.

- Prawidłową pracę urządzenia gwarantuje regularne czyszczenie i wymiana filtrów (20, 21, 22, 23) oraz opróżnianie pojemnika (12).

- Obudowę, elementy wyposażenia i przewód zasilający należy czyścić miękką, lekko

zwilżoną szmatką z odrobiną środka do mycia naczyń.

- Przed ponownym użyciem wszystkie elementy dokładnie wysuszyć,
- **Nie wolno zanurzać pokrywy w wodzie.**
- Do mycia nie używać żadnych ostrych środków czyszczących, ponieważ może to spowodować uszkodzenie powierzchni obudowy.

### **Filtry**

Należy regularnie sprawdzać stan filtrów (20, 21, 22, 23) i w razie konieczności je wyczyścić.

W odkurzaczu można używać filtrów:

- HEPA (20),
- płócienny standardowy (21),
- płócienny o zwiększonej wydajności (22),
- gąbkowy do odurzania na mokro (23).

**Filtry są elementami eksploatacyjnymi i ulegają naturalnemu zużyciu, dlatego nie podlegają wymianie w ramach gwarancji.**

Nowe filtry są dostępne pod symbolami:

- **OKF201** filtr HEPA (20).
- **OKF202** filtr płócienny standardowy (21).
- **OKF203** filtr płócienny o zwiększonej wydajności (22).
- **OKF204** filtr gąbkowy (23).
- Filtra HEPA (20) nie myć wodą przy każdym czyszczeniu tylko w razie dużego zabrudzenia. W takim przypadku przed kolejnym użyciem należy go bardzo dokładnie wysuszyć (co najmniej 24 godziny).
- Filtry płócienne (21, 22) można przepłukać wodą. Przed kolejnym użyciem należy je dokładnie wysuszyć.
- Filtr gąbkowy (23) przepłukać wodą i osuszyć przed schowaniem.

### **Worek papierowy**

Należy regularnie sprawdzać stan worka. Wymiana worka jest konieczna, gdy odkurzacze znacznie słabiej odkurza lub gdy worek jest pełny. Po całkowitym zapełnieniu worka należy wyrzucić go do śmieci.

Nowe worki są dostępne pod symbolem WEBBER 93 (5 szt.).

### **Opróżnianie pojemnika**

Regularne opróżnianie pojemnika zapewnia prawidłową pracę odkurzacza oraz utrzymanie optymalnej siły ssącej.

- Upewnić się że urządzenie jest wyłączone.
- Otworzyć pokrywę (3) poprzez zwolnienie klamer blokujących (7).
- Usunąć śmieci z filtra (20, 21, 22, 23).
- Wnętrze pojemnika (5) przetrzeć wilgotną szmatką.
- Zebraną wodę można wylać odkręcając korek spustowy (11).

**UWAGA. Przed kolejnym użyciem sprawdzić czy korek (11) jest zamontowany.**