

# INSTRUKCJA OBSŁUGI

## PIXEL PLAYER™

### Zawartość opakowania

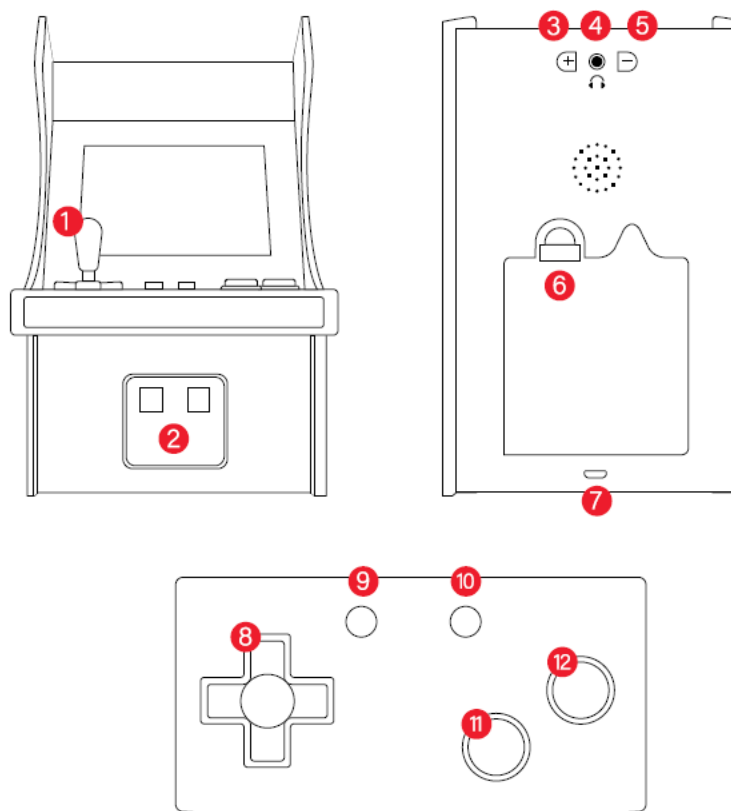
- Konsola Pixel Player™ oraz instrukcja obsługi

### Wymagane materiały (brak w zestawie)

- 4 baterie AAA i mini-śrubokręt **LUB** kabel zasilający Micro-USB

**Ważne:** Przed użyciem należy dokładnie przeczytać niniejszą instrukcję i postępować zgodnie z jej zaleceniami.

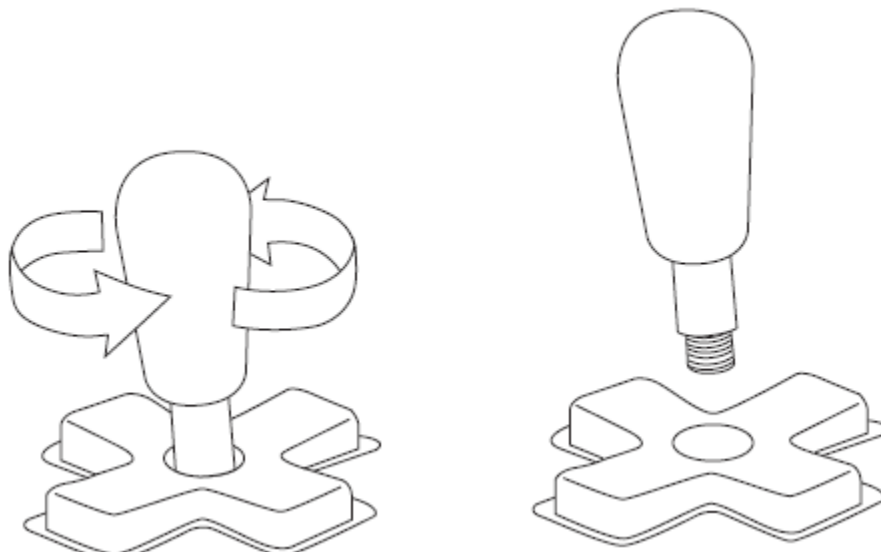
### Funkcje przycisków i portów



1. **Przycisk zasilania (Power)** – Włącza i wyłącza urządzenie.
2. **Port zasilania (5V IN)** – Służy do podłączenia kabla Micro-USB (brak w zestawie).
3. **Przyciski głośności (Volume Up / Down)** – Regulacja głośności dźwięku.
4. **Gniazdo słuchawkowe** – Pozwala na podłączenie słuchawek z wtykiem 3,5 mm (brak w zestawie).

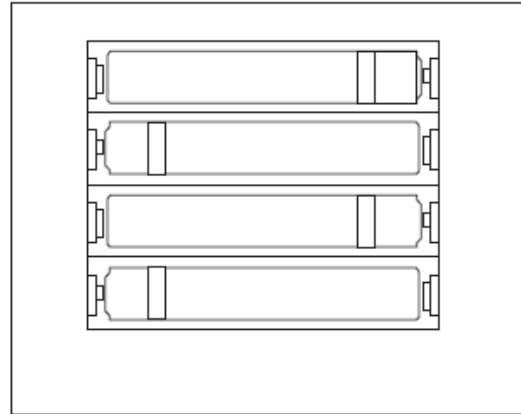
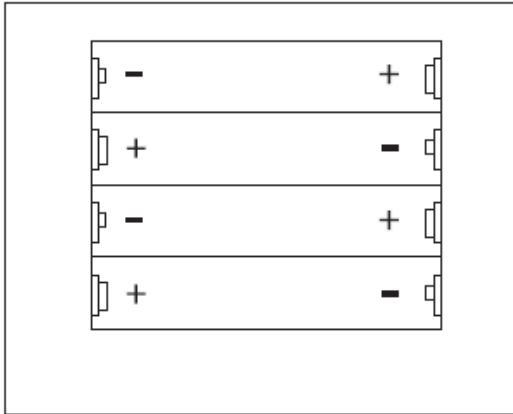
5. **D-PAD (Krzyżak)** – Służy do wyboru gier z listy oraz poruszania się podczas rozgrywki.
6. **Przycisk RESET** – Powrót do menu głównego (wyboru gier).
7. **Przycisk START** – Uruchamia lub wstrzymuje (pauzuje) grę.
8. **Przycisk SELECT** – Służy do wyboru opcji w grze.
9. **Przycisk A** – Przycisk akcji (np. skok, strzał).
10. **Przycisk B** – Przycisk akcji (cofanie lub alternatywna funkcja).

## Jak usunąć joystick



## Użytkowanie konsoli Pixel Player™

1. Zdejmij pokrywę komory baterii znajdującą się z tyłu urządzenia.
2. Włóż 4 baterie AAA, zwracając uwagę na oznaczenia biegunów (+/-), a następnie załóż pokrywę.
3. **Alternatywnie:** Jeśli nie chcesz używać baterii, delikatnie podłącz końcówkę Micro-USB kabla zasilającego (brak w zestawie) do portu zasilania (5V IN) z tyłu konsoli. Drugi koniec kabla podłącz do źródła zasilania USB. Przy tej opcji baterie nie są wymagane.
4. Naciśnij przycisk zasilania (Power), aby włączyć konsolę.



## Informacje dotyczące bezpiecznego korzystania z baterii

**UWAGA:** Wyciek kwasu z baterii może spowodować obrażenia ciała oraz uszkodzenie urządzenia. W przypadku kontaktu z wyciekami należy dokładnie przemyć skórę i odzież. Kwas trzymać z dala od oczu i ust.

- Baterie powinny być wymieniane wyłącznie przez osoby dorosłe.
- Używaj wysokiej jakości baterii alkalicznych dla dłuższego czasu pracy.
- Nie mieszaj baterii alkalicznych, standardowych (węglowo-cynkowych) ani akumulatorów.
- Nie mieszaj starych baterii z nowymi ani baterii różnych marek.
- Nie zaleca się używania baterii oznaczonych jako „Heavy Duty”, „General Use” lub „Zinc Carbon”.
- Wyjmij baterie z urządzenia, jeśli nie będzie ono używane przez dłuższy czas.
- Wyczerpane baterie należy natychmiast usunąć z urządzenia.
- Zawsze wkładaj baterie zgodnie z polaryzacją (+ i -). Wkładaj najpierw ujemny koniec.
- Nie ładuj baterii jednorazowych. Przed ładowaniem akumulatorów wyjmij je z urządzenia.

## Informacje o bezpieczeństwie i wymagania techniczne

- Ingerencja w produkt lub jego modyfikacja skutkuje utratą gwarancji i może być niebezpieczna.
- **Ostrzeżenie:** Niebezpieczeństwo zadławienia małymi częściami. Produkt nieodpowiedni dla dzieci poniżej 36 miesięcy.
- Wymagania dotyczące zasilacza (brak w zestawie): **5V DC, 1A**. Używaj wyłącznie certyfikowanych zasilaczy. Zasilacz nie jest zabawką.
- Urządzenie powinno być regularnie sprawdzane pod kątem uszkodzeń kabla, wtyczki lub obudowy.
- Produkt należy podłączać wyłącznie do urządzeń oznaczonych symbolami: III lub

## Informacje o gwarancji i serwisie

## Warunki Gwarancji

Firma MY ARCADE® udziela pierwotnemu nabywcy gwarancji na brak wad materiałowych i produkcyjnych przez okres **120 dni** od daty zakupu. Gwarancja nie obejmuje normalnego zużycia, nadużycia, modyfikacji oraz użytkowania komercyjnego czy przemysłowego. W przypadku zakupu poza USA należy skontaktować się bezpośrednio ze sklepem.

## Zgłoszenia Serwisowe

Przed odesłaniem wadliwego produktu należy skontaktować się ze Wsparciem Klienta w celu uzyskania **Numeru Autoryzacji Zwrotu (Return Authorization Number)**. Reklamacje bez tego numeru nie będą rozpatrywane.

- **Infolinia wsparcia (USA/Kanada):** 877-999-3732
- **Infolinia międzynarodowa:** +1-310-222-1045
- **E-mail wsparcia:** support@MyArcadeGaming.com
- **Strona internetowa:** [www.MyArcadeGaming.com](http://www.MyArcadeGaming.com)
- **Rejestracja produktu online:** [www.MyArcadeGaming.com/product-registration](http://www.MyArcadeGaming.com/product-registration)
- **Deklaracja zgodności UE:** [www.MyArcadeGaming.com/pages/doc](http://www.MyArcadeGaming.com/pages/doc)