



MAD DOG



KLAWIATURA GAMINGOWA RGB GK950*

Instrukcja obsługi
i warunki gwarancji

* rodzaj klawiszy

WARUNKI BEZPIECZEŃSTWA I ZAGROŻENIA

Należy uważnie przeczytać całą instrukcję obsługi przed rozpoczęciem użytkowania urządzenia.

1. Niniejszy sprzęt może być użytkowany przez dzieci w wieku co najmniej 8 lat i przez osoby o obniżonych możliwościach fizycznych, umysłowych i osoby o braku doświadczenia i znajomości sprzętu, jeżeli zapewniony zostanie nadzór lub instruktaż odnośnie do użytkowania sprzętu w bezpieczny sposób, tak aby związane z tym zagrożenia były zrozumiałe. Dzieci nie powinny bawić się sprzętem. Dzieci bez nadzoru nie powinny wykonywać czyszczenia i konserwacji sprzętu.
2. Nie należy ingerować w konstrukcję urządzenia.
3. Nie narażać urządzenia na działanie wysokich lub niskich temperatur: poniżej 0°C lub powyżej 40°C.
4. Nie używać urządzenia w zapyłonych pomieszczeniach i nie przechowywać w pobliżu lub na gorących powierzchniach.
5. Nie narażać urządzenia na silne wstrząsy.
6. Wszelkie naprawy należy zlecać producentowi, autoryzowanemu punktowi serwisowemu lub osobie o odpowiednich kwalifikacjach.
7. Aby zapobiec uszkodzeniu klawiatury, niezalecane jest spożywanie pokarmów oraz napojów bezpośrednio nad urządzeniem.
8. Nie należy używać klawiatury z nadmierną siłą, ponieważ może to skrócić czas jej żywotności.
9. Nie należy zanurzać urządzenia w wodzie.

WPROWADZENIE

Dziękujemy za zaufanie, jakim nas Państwo obdarzyli, dokonując zakupu urządzenia marki **Mad Dog**. Jesteśmy przekonani, że to bardzo dobrej jakości urządzenie zapewni Państwu dużo radości i satysfakcji z jego użytkowania.

NALEŻY DOKŁADNIE PRZECZYTAĆ INSTRUKCJĘ OBSŁUGI I JEJ PRZESTRZEGAĆ!

To urządzenie jest przeznaczone do użytku domowego lub innego, nie dotyczącego celów komercyjnych. Producent nie ponosi odpowiedzialności za szkody powstałe w wyniku użytkowania niewłaściwego lub niezgodnego z przeznaczeniem.

GŁÓWNE CECHY PRODUKTU

- Złącze USB
- Podświetlenie RGB
- Zmiana funkcji klawiszy
- Anti-Ghosting: brak limitu liczby jednocześnie wciśniętych klawiszy
- Kompatybilność z systemami operacyjnymi Windows XP/Vista/7/8/10/IOS
- Odpinana podpórka
- Keycup remover: uchwyt do zdejmowania przycisków
- Klawisze multimedialne
- Wymiary: 471 × 214 × 32 ± 0.5mm
- Przełączniki Kailh

OPIS I FUNKCJE

1. Instalacja

Podłącz wtyczkę USB bezpośrednio do portu USB komputera a wtyczkę USB-C do gniazda w klawiaturze. Komputer automatycznie skonfiguruje urządzenie i podstawowe funkcje klawiatury powinny działać poprawnie. W celu korzystania z pełnej funkcjonalności klawiatury, należy pobrać i zainstalować oprogramowanie z poniższej strony internetowej: <https://maddog.pl/sterowniki/>

2. Wprowadzanie skrótów klawiszowych

Funkcje klawiszy multimedialnych

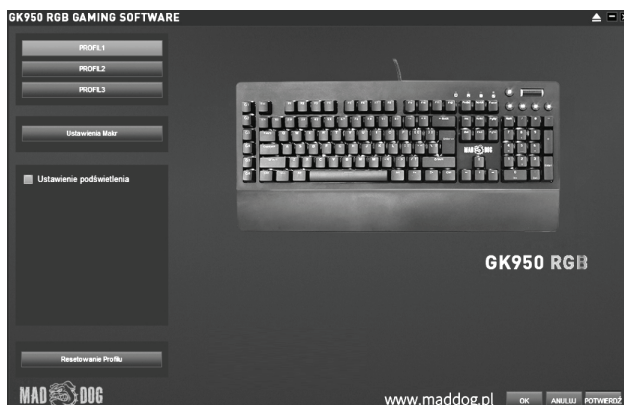
FN+F1	Mój komputer
FN+F2	Wyszukiwanie
FN+F3	Kalkulator
FN+F4	Odtwarzacz multimedialny

Ustawienie trybów i funkcji podświetlenia

FN+Ins	Zmiana trybu podświetlenia
FN+Del	Zmiana koloru podświetlenia
FN+▲	Jasność podświetlenia +
FN+▼	Jasność podświetlenia -
FN+◀	Szybkość pracy podświetlenia -
FN+▶	Szybkość pracy podświetlenia +

3. Instalacja i obsługa sterownika

Wyszukaj i pobierz plik instalacyjny ze strony internetowej <https://maddog.pl/sterowniki/>. Uruchom plik instalacyjny i zainstaluj oprogramowanie. Otwórz program za pomocą skrótu na pulpicie:



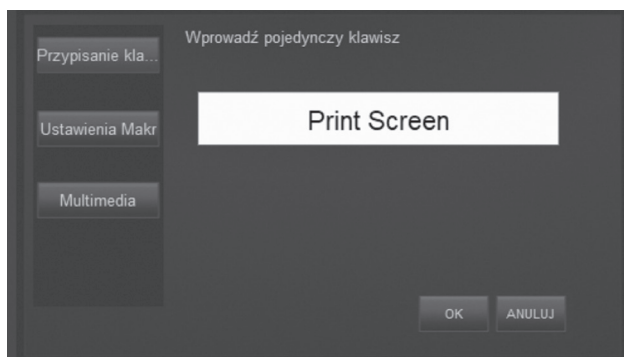
4. Ustawienie klawiszy

Wybierz jeden z trzech profili ❶ kliknij na klawiaturze klawisz, który chcesz zmodyfikować ❷ następnie zmień funkcję klawisza, ustaw makro lub multimedia z listy:



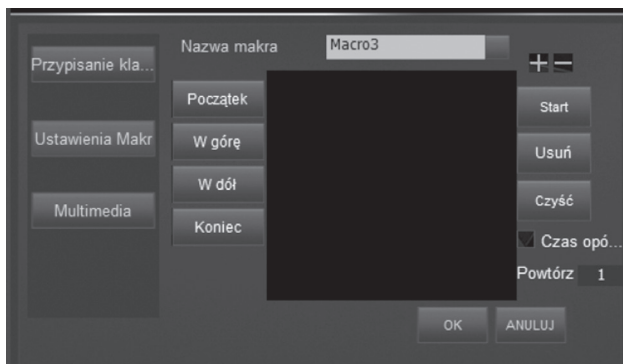
- Zmiana funkcji klawisza

Wybierz w programie klawisz, którego funkcja ma zostać zmieniona, następnie kliknij „Przypisanie klawisza” i naciśnij na klawiaturze klawisz którego funkcja ma zostać przypisana. Wybierz „OK” lub „Potwierdź”, aby zaakceptować przypisanie nowej funkcji dla wybranego klawisza:



- Przypisanie Makra

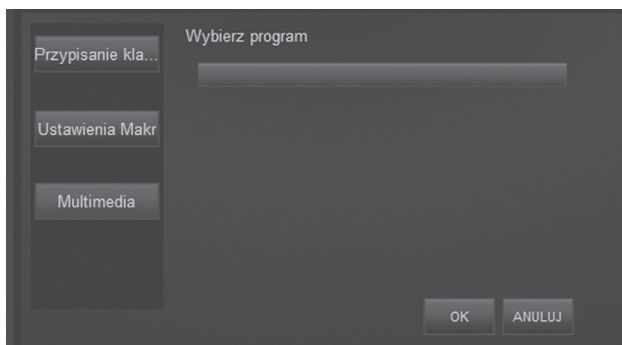
Wybierz opcję „Ustawienia Makr” następnie utwórz nowe makro lub wybierz istniejące z listy. Kliknij „OK” i „Potwierdź”, aby zaakceptować przypisanie makra jako nowej funkcji wybranego klawisza:




- Przypisanie Funkcji Multimedialnych

Wybierz w programie klawisz, którego funkcja ma zostać zmieniona, następnie kliknij „Multimedia>Wybierz program” rozwin listę programów i wybierz odpowiedni.

Kliknij „OK” lub „Potwierdź”, aby zaakceptować przypisanie nowej funkcji dla wybranego klawisza:



Każda zapisana zmiana funkcji klawisza będzie sygnalizowana podświetleniem go w kolorze czerwonym. W celu przywrócenia domyślnych ustawień klawisza należy na niego kliknąć i wybrać przycisk , następnie „Ok>Potwierdź”.

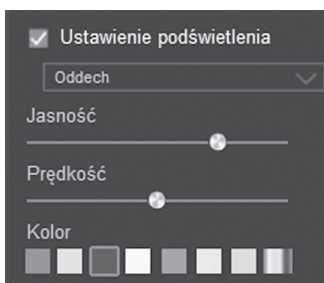
5. Tworzenie, edycja makra

- Wybierz „Ustawienie makr” w głównym menu. Wpisz nazwę makra w pasku edycji.
- Kliknij „Start”, aby rozpocząć zapis. Naciśnij kombinację przycisków, następnie wybierz „STOP”, aby zatrzymać i „OK>Potwierdź”, aby zapisać.
- W celu edycji wcześniej zapisanych makr, wybierz je z listy i dokonaj zmian, kliknij „OK>Potwierdź”, aby zapisać zmiany.
- Każdą pojedynczą kombinację możesz usunąć lub zmienić klikając 2 razy, następnie wybierając „OK >Potwierdź”.

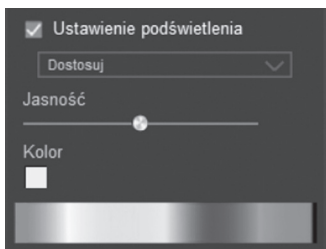


6. Ustawienie podświetlenia klawiszy

Wybierz „Ustawienie podświetlenia” w głównym menu programu a następnie wybierz z listy gotowy tryb podświetlenia. W zależności od rodzaju trybu, możesz zmienić jasność, prędkość podświetlenia jak i kolor:



Możesz też zdefiniować kolor klawisza wybierając tryb „Dostosuj”: ustaw kolor i jasność, następnie wybierz w programie klawisz, którego podświetlenie ma zostać zmienione. Po zdefiniowaniu wybierz „OK” lub „Potwierdź” aby zapisać:



7. Resetowanie profilu


Kliknij „Resetowanie Profilu” i potwierdź, aby powrócić do ustawień fabrycznych klawiatury.

CZYSZCZENIE I KONSERWACJA

Klawiaturę należy regularnie czyścić z kurzu i zanieczyszczeń. Aby ułatwić czyszczenie, skorzystaj z dołączonego do zestawu narzędzia do zdejmowania przycisków, aby je bezpiecznie zdemontować.

1. Przed przystąpieniem do czyszczenia odłącz klawiaturę od komputera.
2. Przetrzyj klawiaturę suchą ściereczką.
3. W celu wydłużenia żywotności klawiatury, należy regularnie przedmuchiwać klawiaturę sprężonym powietrzem w butelce. W szczególności należy przedmuchiwać przełączniki z bezpiecznej dla klawiatury odległości.

ROZWIĄZYWANIE PROBLEMÓW

Problem	Możliwa przyczyna	Rozwiązanie
Klawiatura nie działa.	Klawiatura nie została prawidłowo podłączona.	Podłącz klawiaturę za pomocą przewodu: wtyczka USB A do gniazda w komputerze, wtyczka USB C do gniazda w klawiaturze.
Podświetlenie klawiszy nie działa.	Podświetlenie zostało wygaszone skrótem klawiszowym.	Naciśnij kilka razy klawisze FN+  , aby podświetlić klawiaturę.
	Włączony został tryb wygaszenia klawiszy.	Zmień tryb podświetlenia klawiszy, naciskając kilka razy klawisze FN+Ins.
Funkcje klawiszy nie działają poprawnie (standardowo).	Funkcje klawiszy zostały zmienione za pomocą sterownika.	Włącz sterownik i zmień funkcje klawiszy zgodnie z sekcją „Ustawienie klawiszy”.
Klawisze pracują nie regularnie, zacinają się.	Klawiatura została zanieczyszczona.	Oczyść klawiaturę z zanieczyszczeń zgodnie z sekcją „CZYSZCZENIE”.

EKOLOGICZNA I PRZYJAZNA DLA ŚRODOWISKA UTYLIZACJA

To urządzenie jest oznaczone, zgodnie z Dyrektywą Parlamentu Europejskiego i Rady 2012/19/UE z dnia 4 lipca 2012 r. w sprawie zużytego sprzętu elektrycznego i elektronicznego (WEEE), symbolem przekreślonego kontenera na odpady:



Nie należy wyrzucać urządzeń oznaczonych tym symbolem, razem z odpadami domowymi.

Urządzenie należy zwrócić do lokalnego punktu przetwarzania i utylizacji odpadów lub skontaktować się z władzami miejskimi.

MOŻESZ POMÓC CHRONIĆ ŚRODOWISKO!

Właściwe postępowanie ze zużytym sprzętem elektrycznym i elektronicznym przyczynia się do uniknięcia szkodliwych dla zdrowia ludzi i środowiska naturalnego konsekwencji, wynikających z obecności składników niebezpiecznych oraz niewłaściwego składowania i przetwarzania takiego sprzętu.

WARUNKI GWARANCJI

1. ART-DOM Sp. z o.o. gwarantuje, że zakupione urządzenie jest wolne od wad fizycznych.
2. Ujawniona wada zostanie usunięta na koszt gwaranta w ciągu 14 dni od daty zgłoszenia uszkodzenia do serwisu autoryzowanego lub punktu sprzedaży.
3. W wyjątkowych przypadkach, np. konieczności sprowadzenia części zamiennych od producenta, termin naprawy może zostać wydłużony do 30 dni.
4. Okres gwarancji dla użytkownika wynosi 24 miesiące od daty wydania towaru.
5. Produkt przeznaczony jest do używania wyłącznie w warunkach indywidualnego gospodarstwa domowego.
6. Gwarancja nie obejmuje:
 - a. uszkodzeń powstałych na skutek używania urządzenia niezgodnie z instrukcją obsługi,
 - b. uszkodzeń mechanicznych, chemicznych lub termicznych,
 - c. napraw i modyfikacji dokonanych przez firmy lub osoby nieposiadające autoryzacji producenta,
 - d. części z natury łatwo zużywalnych takich jak: żarówki, bezpieczniki, filtry, pokrętła, półki, akcesoria,
 - e. instalacji, konserwacji, przeglądów, czyszczenia, odblokowania, usunięcia zanieczyszczeń oraz instruktażu.
7. Klientowi przysługuje wymiana produktu na nowy jeżeli po wykonaniu w okresie gwarancji czterech napraw nadal występują w nim wady.
8. Wymiany produktu dokonuje autoryzowany punkt serwisowy lub, jeśli jest to niemożliwe, placówka sprzedaży detalicznej, w której produkt został zakupiony (wymiana lub zwrot gotówki). Zwracane urządzenie musi być kompletne, bez uszkodzeń mechanicznych. Niespełnienie tych warunków może spowodować nieuznanie gwarancji.

9. Powyższa gwarancja nie wyłącza, nie ogranicza ani nie zawiesza uprawnień kupującego wynikających z przepisów o rękojmi za wady rzeczy sprzedanej.
10. Niniejsza gwarancja obowiązuje na terytorium Polski.
11. Warunkiem dokonania naprawy lub wymiany urządzenia w ramach gwarancji jest przedstawienie dowodu zakupu.

UWAGA!

Uszkodzenie lub usunięcie tabliczki znamionowej z urządzenia może spowodować nieznanie gwarancji.

Cały czas udoskonalamy nasze produkty, dlatego mogą się one nieznacznie różnić od zdjęć przedstawionych na opakowaniu oraz w instrukcji obsługi. Przed przystąpieniem do użytkowania urządzenia przeczytaj instrukcję obsługi.

ART-DOM Sp. z o.o., ul. Zakładowa 90/92, 92-402 Łódź. Numer Krajowego Rejestru Sądowego 0000354059.

