



ŁADOWARKA INDUKCYJNA WC700x

Instrukcja obsługi
i warunki gwarancji

x* - oznacza kolor urządzenia

elementami urządzenia.

13. Nie należy umieszczać urządzenia lub jego wyposażenia na niestabilnych lub gorących powierzchniach, ani w ich pobliżu.
14. Temperatura dostępnej powierzchni urządzenia w trakcie pracy może być wysoka. Nie wolno umieszczać ciał obcych, takich jak przedmioty metalowe, magnesy lub karty z paskiem magnetycznym pomiędzy urządzeniem bezprzewodowym a ładowarką bezprzewodową. Urządzenie przenośne może nie ładować się prawidłowo lub może zostać uszkodzone w wyniku przegrzania.

WPROWADZENIE

Dziękujemy za zaufanie, jakim nas Państwo obdarzyli, dokonując zakupu urządzenia marki Götze & Jensen. Jesteśmy przekonani, że to bardzo dobrej jakości urządzenie zapewni Państwu dużo radości i satysfakcji z jego użytkowania.

NALEŻY DOKŁADNIE PRZECZYTAĆ INSTRUKCJĘ OBSŁUGI I JEJ PRZESTRZEGAĆ!

To urządzenie jest przeznaczone do użytku domowego lub innego, nie dotyczącego celów komercyjnych.

Producent nie ponosi odpowiedzialności za szkody powstałe w wyniku użytkowania niewłaściwego lub niezgodnego z przeznaczeniem.

DANE TECHNICZNE

Model:	WC700x
Napięcie wejściowe:	5.0V --- 2.0A, 9.0V --- 1.8A, 12.0V --- 1.5A
Moc wyjściowa Qi:	5.0W/7.5W/10.0W/15.0W
Odległość ładowania:	3-8 mm
Wydajność ładowania:	do 73%
Częstotliwość pracy:	110kHz-205kHz



Dodatkowo należy sprawdzić stan ładowania, który określi ikona ładowania wyświetlana na ekranie urządzenia przenośnego. Jeżeli telefon posiada ładowanie indukcyjne, a ikona nie wskazuje ładowania, należy sprawdzić w opcjach urządzenia włączenie funkcji ładowania bezprzewodowego.

4. Po naładowaniu urządzenia, zdejmij je z ładowarki indukcyjnej. Urządzenie i telefon podczas ładowania nagrzewają się, jest to normalne zjawisko.

UWAGA! NIEKTÓRE FUTERAŁY, POKROWCE, CASE'Y ZAŁOŻONE NA TELEFON MOGĄ POWODOWAĆ PRZERWY W ŁADOWANIU LUB JEGO BRAK. W CELU POPRAWNEGO ŁADOWANIA TELEFONU, NALEŻY ŚCIĄGNĄĆ WSZYSTKIE DODATKOWE ELEMENTY. UWAGA! W ZALEŻNOŚCI OD ZAKUPONEJ ŁADOWARKI BEZPRZEWODOWEJ KONIECZNE MOŻE BYĆ DOKUPIENIE ODDZIELNEJ ŁADOWARKI SIECIOWEJ O ODPOWIEDNICH PARAMETRACH, KTÓRE SĄ WSKAZANE W DANYCH TECHNICZNYCH.

ROZWIĄZANIE PROBLEMÓW Z ŁADOWANIEM INDUKCYJNYM

Problem	Rozwiązanie
Telefon się nie ładuje lub telefon ładuje się z przerwami.	Sprawdź w instrukcji obsługi, czy telefon posiada funkcję ładowania indukcyjnego. Sprawdź w opcjach ustawienia telefonu włączenie funkcji ładowania indukcyjnego. Jeżeli jest wyłączone, włącz. Środek telefonu położyć na środku ładowarki indukcyjnej, cewka ładująca telefonu oraz cewka ładowarki indukcyjnej muszą znajdować się w jednej osi. Zdejmij obudowę ochronną z telefonu, zbyt gruba obudowa ochronna nie przewodzi pola indukcyjnego. Zmień ładowarkę sieciową na mocniejszą, minimalna moc ładowarki sieciowej to 5V --- 2A.

EKOLOGICZNA I PRZYJAZNA DLA ŚRODOWISKA UTYLIZACJA

To urządzenie jest oznaczone, zgodnie z Dyrektywą Parlamentu Europejskiego i Rady 2012/19/UE z dnia 4 lipca 2012 r. w sprawie zużytego sprzętu elektrycznego i elektronicznego (WEEE), symbolem przekreślonego kontenera na odpady:



Nie należy wyrzucać urządzeń oznaczonych tym symbolem, razem z odpadami domowymi.

WARUNKI BEZPIECZEŃSTWA I ZAGROŻENIA

Aby zminimalizować ryzyko zaprószenia ognia, porażenia prądem, pożaru, okaleczenia:

1. Przeczytaj uważnie instrukcję przed rozpoczęciem użytkowania urządzenia.
2. Używaj urządzenia zgodnie z przeznaczeniem opisanym w instrukcji obsługi.
3. Urządzenie jest przeznaczone do bezprzewodowego ładowania telefonów komórkowych. Urządzenie nie jest przeznaczone do użytku przemysłowego lub laboratoryjnego.
4. Nie zanurzaj urządzenia w wodzie lub innych płynach.
5. Urządzenia można używać tylko w temperaturze pokojowej. Nie narażaj produktu na szkodliwe warunki atmosferyczne.
6. Nie uruchamiaj urządzenia jeżeli ma uszkodzony przewód zasilający lub wtyczkę. Jeżeli przewód zasilający jest uszkodzony, musi zostać wymieniony przez serwis lub osobę do tego uprawnioną, w przeciwnym razie może dojść do porażenia prądem.
7. Niniejszy sprzęt może być użytkowany przez dzieci w wieku co najmniej 8 lat i przez osoby o obniżonych możliwościach fizycznych, umysłowych i osoby o braku doświadczenia i znajomości sprzętu, jeżeli zapewniony zostanie nadzór lub instruktaż odnośnie do użytkowania sprzętu w bezpieczny sposób, tak aby związane z tym zagrożenia były zrozumiałe. Dzieci nie powinny bawić się sprzętem. Dzieci bez nadzoru nie powinny wykonywać czyszczenia i konserwacji sprzętu.
8. Nie umieszczaj ani nie przechowuj urządzenia w miejscu, w którym może spaść lub zostać wciągnięte do wanny lub zlewu.
9. Nie używaj urządzenia w trakcie kąpieli w wannie, pod prysznicem, ponieważ grozi to porażeniem prądem.
10. Po każdym użyciu lub w przypadku usterki, urządzenie należy odłączyć od sieci.
11. Nie stosuj przewodu sieciowego do przenoszenia urządzenia.
12. Przewodu sieciowego, wyposażenia oraz urządzenia nie należy dotykać gorącymi narzędziami. Przewód zasilający nie może mieć bezpośredniego kontaktu z gorącymi

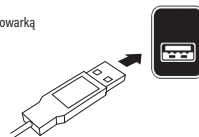
OPIS URZĄDZENIA



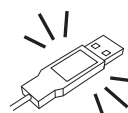
INSTALACJA I PIERWSZE URUCHOMIENIE

1. Podłącz zintegrowaną końcówkę przewodu USB ładowarki indukcyjnej do ładowarki sieciowej.

Przewód USB - jest zintegrowany z ładowarką



2. Po prawidłowym podłączeniu ładowarki sieciowej z wtykiem przewodu USB od ładowarki indukcyjnej i podłączeniu ładowarki sieciowej do gniazdka elektrycznego, zostanie podświetlony wtyk USB na kolor niebieski.



3. Umieść urządzenie przenośne na ładowarce w pozycji pokazanej na poniższym rysunku. Po poprawnym umiejscowieniu urządzenia na ładowarce, wtyk USB od ładowarki indukcyjnej podświetli się na czerwono.

Urządzenie należy zwrócić do lokalnego punktu przetwarzania i utylizacji odpadów lub skontaktować się z władzami miejskimi.

MOŻESZ POMÓC CHRONIĆ ŚRODOWISKO!

Właściwe postępowanie ze użytym sprzętem elektrycznym i elektronicznym przyczynia się do uniknięcia szkodliwych dla zdrowia ludzi i środowiska naturalnego konsekwencji, wynikających z obecności składników niebezpiecznych oraz niewłaściwego składowania i przetwarzania takiego sprzętu.

WARUNKI GWARANCJI

1. ART-DOM Sp. z o.o. gwarantuje, że zakupione urządzenie jest wolne od wad fizycznych.
2. Ujawniona wada zostanie usunięta na koszt gwaranta w ciągu 14 dni od daty zgłoszenia uszkodzenia do serwisu autoryzowanego lub punktu sprzedaży.
3. W wyjątkowych przypadkach, np. konieczności sprowadzenia części zamiennych od producenta, termin naprawy może zostać wydłużony do 30 dni.
4. Okres gwarancji dla użytkownika wynosi 24 miesiące od daty wydania towaru.
5. Produkt przeznaczony jest do użytkowania wyłącznie w warunkach indywidualnego gospodarstwa domowego.
6. Gwarancja nie obejmuje:
 - a. uszkodzeń powstałych na skutek używania urządzenia niezgodnie z instrukcją obsługi,
 - b. uszkodzeń mechanicznych, chemicznych lub termicznych,
 - c. napraw i modyfikacji dokonanych przez firmy lub osoby nieposiadające autoryzacji producenta,
 - d. części z natury łatwo zużywalnych takich jak: żarówki, bezpieczniki, filtry, pokrętła, półki, akcesoria,
 - e. instalacji, konserwacji, przeglądów, czyszczenia, odblokowania, usunięcia zanieczyszczeń oraz instruktażu.
7. Klientowi przysługuje wymiana produktu na nowy jeżeli po wykonaniu w okresie gwarancji czterech napraw nadal występują w nim wady.
8. Wymiany produktu dokonuje autoryzowany punkt serwisowy lub, jeśli jest to niemożliwe, placówka sprzedaży detalicznej, w której produkt został zakupiony (wymiana lub zwrot gotówki). Zwracane urządzenie musi być kompletne, bez uszkodzeń mechanicznych. Niespełnienie tych warunków może spowodować nieuznanie gwarancji.
9. Powyższa gwarancja nie wyłącza, nie ogranicza ani nie zawiesza uprawnień kupującego wynikających z przepisów o rękojmi za wady rzeczy sprzedanej.
10. Niniejsza gwarancja obowiązuje na terytorium Polski.
11. Warunkiem dokonania naprawy lub wymiany urządzenia w ramach gwarancji jest przedstawienie dowodu zakupu.

UWAGA!

Uszkodzenie lub usunięcie tabliczki znamionowej z urządzenia może spowodować nieuznanie gwarancji.

Cały czas udoskonalamy nasze produkty, dlatego mogą się one nieznacznie różnić od zdjęcia przedstawionego na opakowaniu. Przed przystąpieniem do użytkowania urządzenia przeczytaj instrukcję obsługi.

ART-DOM Sp. z o.o., ul. Zakładowa 90/92, 92-402 Łódź. Numer Krajowego Rejestru Sądowego 0000354059.

