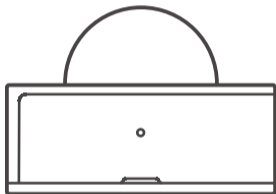


SONOFF



SNZB-03

Instrukcja Obsługi V 1.0



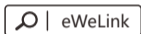
Czujnik ruchu

Urządzenie może być połączone z mostkiem SONOFF ZigBee aby komunikować się z innymi urządzeniami.

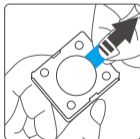
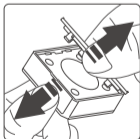
ⓘ Urządzenie może działać z innymi urządzeniami gateway wspierającymi bezprzewodowe protokoły ZigBee 3.0

Instrukcja obsługi

1. Pobierz aplikację

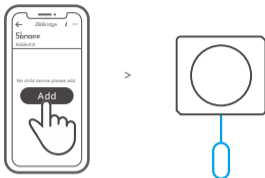


2. Wyciągnij arkusz izolacyjny akumulatora



3. Dodaj kolejne urządzenia

ⓘ Podłącz mostek przed dodaniem kolejnego urządzenia



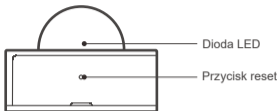
Uruchom aplikację eWeLink, wybierz mostek, który chcesz połączyć, naciśnij "Add" aby dodać kolejne urządzenie. Przytrzymaj następnie przycisk "RST" przez 5 sekund, aż dioda będzie migać trzykrotnie. Oznacza to, że urządzenie weszło w tryb parowania.

ⓘ Jeśli dodanie urządzenia się nie powiodło, przenieś je bliżej do mostka.

Parametry

Model	SNZB-03
Model akumulatora	CR2450(3V)
Łączność bezprzewodowa	ZigBee (IEEE 802.15.4)
Temperatura robocza	-10°C~40°C
Wilgość robocza	10-90%RH (bez kondensacji)
Materiał	PC
Wymiary	40x35x28mm

Budowa urządzenia



Cechy urządzenia

SNZB-03 jest czujnikiem pozwalającym wykrywać ruch w czasie rzeczywistym. Po połączeniu go z mostkiem, można tworzyć sceny oraz aktywować inne urządzenia w zależności od wykryte ruchu.



Niskie zużycie
mocy



Monitorowanie
ruchu

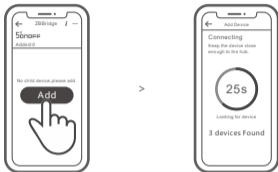


Powiadomienie
o niskim
poziomie
akumulatora



Inteligentne
sceny

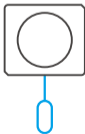
Mostek SONOFF ZigBee pozwala na łączenie kilku urządzeń jednocześnie



Włącz mostek, wejdź na jego stronę w aplikacji eWeLink, naciśnij "Add". Ustaw urządzenie, które ma być sparowane i poczekaj, aż proces się zakończy.

Usuwanie przypisanych urządzeń

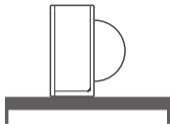
Przytrzymaj przycisk reset na przypisanym urządzeniu przez 5s, aż dioda LED będzie migać trzykrotnie. Urządzenie zostanie odłączone od mostka i usunięte z listy.



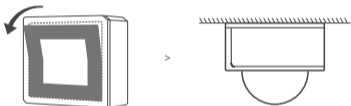
ⓘ Użytkownicy mogą usunąć przypisane urządzenie bezpośrednio na stronie "sub-device" w aplikacji.

Metody montażu

1. Połóż urządzenia na biurku.



2. Zerwij folię ochronną i przyklep urządzenie do wymaganego miejsca.



- ⓘ Nie montuj urządzenia na metalowej powierzchni. Może to zakłócać połączenie z innymi urządzeniami.
- ⓘ Waga urządzenia wynosi mniej niż 1kg. Zaleca się zamontować urządzenie na wysokości mniejszej niż 2m.

Uproszczona deklaracja zgodności

Producent: Shenzhen Sonoff Technologies Co.,Ltd.

Adres: Room 1001, 10F, Building 8, Lianhua Industrial Park, Longyuan Road, Longhua District, Shenzhen, GD, Chiny

Wyrób jest zgodny z dyrektywą Parlamentu Europejskiego i Rady 2014/53/UE z dnia 16 kwietnia 2014 r. w sprawie harmonizacji ustawodawstw państw członkowskich dotyczących udostępniania na rynku urządzeń radiowych i uchylającą dyrektywę 1999/5/WE.

Deklaracja zgodności dostępna na stronie internetowej:

<https://files.innpro.pl/SONOFF>

Częstotliwość radiowa:

Wi-Fi: 2412-2472MHz

ZigBee: 2405-2480MHz

Maksymalna moc częstotliwości radiowej: ≤ 20 dBm

Ochrona środowiska



Zużyty sprzęt elektroniczny oznakowany zgodnie z dyrektywą Unii Europejskiej, nie może być umieszczany łącznie z innymi odpadami komunalnymi. Podlega on selektywnej zbiórce i recyklingowi w wyznaczonych punktach. Zapewniając jego prawidłowe usuwanie, zapobiegasz potencjalnym, negatywnym konsekwencjom dla środowiska naturalnego i zdrowia ludzkiego. System zbierania zużytego sprzętu zgodny jest z lokalnie obowiązującymi przepisami ochrony środowiska dotyczącymi usuwania odpadów. Szczegółowe informacje na ten temat można uzyskać w urzędzie miejskim, zakładzie oczyszczania lub sklepie, w którym produkt został zakupiony.



Produkt spełnia wymagania dyrektyw tzw. Nowego Podejścia Unii Europejskiej (UE), dotyczących zagadnień związanych z bezpieczeństwem użytkownika, ochroną zdrowia i ochroną środowiska, określających zagrożenia, które powinny zostać wykryte i wyeliminowane.

Niniejszy dokument jest tłumaczeniem oryginalnej instrukcji obsługi, stworzonej przez producenta.

Szczegółowe informacje o warunkach gwarancji dystrybutora / producenta dostępne na stronie internetowej <https://serwis.innpro.pl/gwarancja>.

SONOFF

Shenzhen Sonoff Technologies Co., Ltd.

1001, BLDG8, Lianhua Industrial Park, shenzhen, GD, China
ZIP code: 518000 Website: sonoff.tech

MADE IN CHINA

