

cecotec

CECOMIXER EASY

Batidora amasadora/Stand mixer



Instrukcja obsługi

1. ZASADY BEZPIECZEŃSTWA

Uważnie zapoznaj się z niniejszą instrukcją obsługi, zanim uruchomisz mikser. Zachowaj ją na przyszłość.

Z tego urządzenia mogą korzystać osoby niepełnosprawne fizycznie, psychicznie i umysłowo, a także osoby bez odpowiedniej wiedzy i doświadczenia pod warunkiem, że znajdują się pod opieką lub zostały poinstruowane w zakresie jego bezpiecznego użytkowania i rozumieją niesione przez nie ryzyko szkód.

Dzieci nie mogą używać tego aparatu. Trzymaj urządzenie i kabel poza ich zasięgiem.

Trzymaj wszelkie folie i inne materiały użyte do pakowania produktu z daleka od dzieci. Mogą stanowić dla nich zagrożenie. Nie podłączaj urządzenia do gniazdka, jeśli nie masz pewności, czy napięcie wskazane na tabliczce znamionowej aparatu odpowiada napięciu twojej sieci elektrycznej.

BARDZO WAŻNE: nigdy nie zanurzaj korpusu głównego urządzenia w wodzie ani innych płynach.

Produkt jest przeznaczony wyłącznie do użytku domowego. Może wyrobić do 0,5 kg masy. Nie należy go używać przez dłużej niż 15 min bez przerwy. Po tym czasie pozostaw go do schłodzenia, zanim ponownie z niego skorzystasz.

Nie pozostawiaj uruchomionego urządzenia bez nadzoru.

Nie włączaj aparatu, jeśli nie ma w nim żadnych składników.

Dzieci nie mogą używać urządzenia do zabawy. Trzymaj mikser poza ich zasięgiem.

Upewnij się, czy zarówno aparat, jak i kabel zasilający znajdują się z daleka od źródeł ciepła.

Zanim zdejmiesz lub założysz którąś z części aparatu, rozłącz go z prądu.

Rozłącz urządzenie z gniazdka, jeśli nie jest używane.

Uszkodzony kabel zasilający stanowi zagrożenie i musi zostać wymieniony w Serwisie Pomocy Technicznej Cecotec.

2. CZĘŚCI I KOMPONENTY

Rys. 1

1. Korpus główny
2. Przycisk zmiany pozycji ramienia
3. Ruchome ramię
4. Przycisk zwalniający końcówki
5. Selektor poziomu prędkości
6. Otwory na końcówki
7. Trzepaczki
8. Haki
9. Misa
10. Obrotowa podstawa
11. Włącznik ruchu planetarnego

Rys. 2

Rys. 3

3. OBSŁUGA URZĄDZENIA

Przytrzymaj przycisk zmiany pozycji ramienia (2) i podnieś ramię (3) (rys. 2).

Przytrzymaj obrotową podstawę (10) i przekręć misę (9) we wskazanym kierunku, aby zainstalować ją w urządzeniu.

Włóż wybrany zestaw końcówek w otwory ramienia.

BARDZO WAŻNE: końcówki, które mają na osi podkładkę muszą być włożone w otwory o większej średnicy (zaznaczone literą „R”). W przeciwnym razie mogą rozbryzgać zawartość.

TRZEPACZKI (7): do wodnistych mieszanin, kremów, białek etc.

HAKI (8): do wyrabiania past i lekkich mas.

Zainstaluj wybrane końcówki w odpowiednich otworach, przyciskając i przekręcając je, aż nie będą dobrze zagnieżdżone. Zawsze używaj dwóch takich samych końcówek. Nie zakładaj po jednej z każdego rodzaju.

Przytrzymaj przycisk zmiany pozycji ramienia (2) i opuść ramię (3) (rys. 2).

Wybierz poziom prędkości przy pomocy selektora (5).

Zaleca się początkowe ustawienie niższej prędkości (pozycja 1) i stopniowe jej zwiększanie. Maksymalny poziom to pozycja 6. Pamiętaj jednak, że niektóre rodzaje produktów mogą wymagać ustawienia wyższej prędkości już na początku.

Użyj przycisku ruchu planetarnego (11), aby wprawić misę w ruch lub zatrzymać ją. Wciśnij i przesunij go w lewo, aby aktywować ruch planetarny. Dzięki tej funkcji uzyskasz bardziej jednorodną masę (rys. 3).

Po zakończeniu pracy z urządzeniem przestaw selektor prędkości (5) na pozycję „0” i rozłącz je z prądu.

Przytrzymaj przycisk zmiany pozycji ramienia (2) i podnieś ramię (3).

Aby wyciągnąć końcówki, naciśnij przycisk zwalniający (4).

Przytrzymaj obrotową podstawę i przekręć misę we wskazanym kierunku, aby ją wyciągnąć.

4. CZYSZCZENIE I KONSERWACJA

Urządzenie musi być rozłączone z prądu w czasie jego czyszczenia.

Akcesoria można myć wodą i płynem do mycia naczyń. Staraj się robić to zaraz po zakończeniu pracy, gdyż zaschnięte resztki są potem trudne do usunięcia.

Umyj zewnętrzną obudowę zwilżoną szmatką.

Nie używaj chemikaliów ani szorstkich produktów do mycia (druciaków itp.), gdyż mogą uszkodzić powierzchnię urządzenia.

5. DANE TECHNICZNE

Model: Cecomixer Easy

Referencja: 04141

250 W, 220-240 V ~, 50/60 Hz

Made in China | Zaprojektowany w Hiszpanii

6. RECYKLING SPRZĘTU



Dyrektywa Parlamentu Europejskiego i Rady 2012/19/UE w sprawie użytego sprzętu elektrycznego i elektronicznego (WEEE) zakazuje wyrzucania ww. sprzętu razem z innymi odpadami. Omawiane sprzęty muszą być składowane osobno dla zoptymalizowania odzyskiwania surowców i recyklingu materiałów. W ten sposób negatywny wpływ elektroodpadów na zdrowie ludzkie i środowisko zostaje znacznie zredukowany.

Symbol przekreślonego kotowego kontenera na odpady informuje o obowiązku zadbania o oddanie użytego sprzętu do specjalnego punktu zbiórki ZSEE. Jeśli urządzenie jest zasilane baterią lub akumulatorem, należy je wyjąć przed oddaniem sprzętu do punktu zbiórki ZSEE i oddać do osobnego punktu zbiórki dla tej kategorii. Jeśli potrzebujesz informacji na temat recyklingu i punktów zbiórki sprzętu w twojej miejscowości, skontaktuj się z urzędem twojej gminy.

7. GWARANCJA I POMOC TECHNICZNA

Produkt jest objęty 2 letnią gwarancją od daty zakupu. Z gwarancji można korzystać po okazaniu dowodu zakupu. Produkt nie podlega gwarancji, jeśli był używany niezgodnie z instrukcją lub jeśli jest fizycznie uszkodzony.

Produkt NIE podlega gwarancji, kiedy:

był używany niezgodnie ze swoim przeznaczeniem, wystawiony na działanie wody lub wilgoci, mechanicznie uszkodzony przez użytkownika, wystawiony na działanie substancji żrących czy nosi jakiegokolwiek inne znamiona uszkodzeń wynikających z winy użytkownika.

urządzenie było naprawiane lub modyfikowane przez osoby nieautoryzowane przez firmę Cecotec.

odnosi się do przypadków, spowodowanych normalnym użytkowaniem się elementów w trakcie ich użytkowania.

Gwarancja obejmuje wszystkie wady fabryczne produktu przez 2 lata od daty zakupu, nie włączając w to części podlegających zużyciu. Jeśli urządzenie nie było używane przez użytkownika w odpowiedni sposób, firma nie odpowiada za naprawę. W przypadku wykrycia ewentualnego defektu urządzenia lub w razie potrzeby konsultacji skontaktuj się z Serwisem Obsługi Technicznej Cecotec pod numerem +34 96 321 07 28.

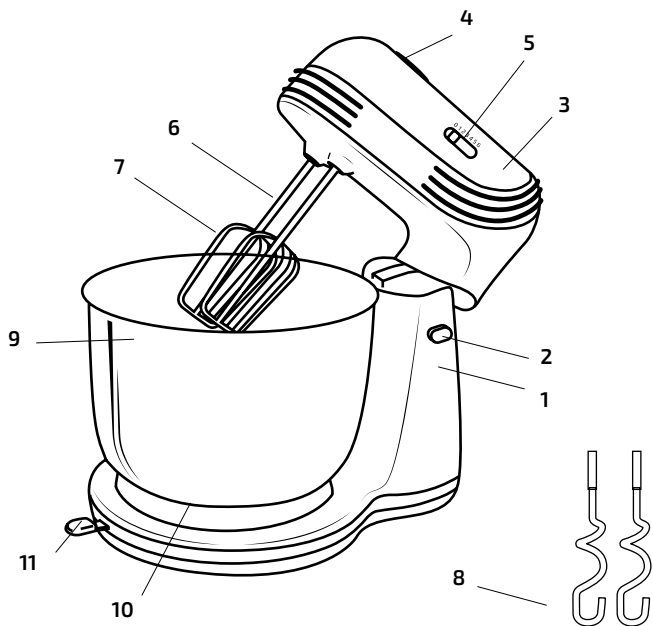


Fig./Img./Abb./Afb./ Rys./Obr. 1

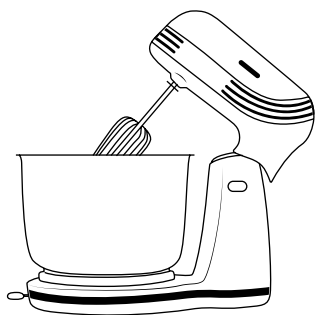


Fig./Img./Abb./Afb./ Rys./Obr. 2

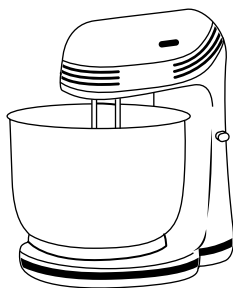


Fig./Img./Abb./Afb./ Rys./Obr. 3

www.cecotec.es

Grupo Cecotec Innovaciones S.L.
C/ de la Pinadeta s/n, 46930
Quart de Poblet, Valencia (Spain)
IC01200921