

# INSTRUKCJA

# Hot Pot



# JAK NAJSZYBCIEJ ZŁAP JE WSZYSTKIE!

Nieprzewidywalna i gorąca gra zręcznościowa, w której liczy się szybkie wyciąganie odpowiednich składników.

Wydaje się proste? Nic bardziej mylnego. Do dyspozycji macie wyłącznie szczypce lub pałeczki oraz własne zwinne ręce!

## Zawartość pudełka:

4x szczypce dla najmłodszych graczy

miska

makaron



56 zadań na 28 kartach

bambusowe pałeczki

40 składników jedzenia

## Przygotowanie do gry:

Postawcie miskę na twardej powierzchni, np. na stole lub podłodze, wysypcie do niej makaron oraz smakołyki i porządnie zamieszajcie w środku. Wybierzcie zestaw pałeczek lub szczypiec w zależności od swoich umiejętności.

Karty ułóżcie obok miski, łatwiejszą  lub trudniejszą  stroną zadań. Potasujcie karty z zadaniami i ułóżcie je obok miski tak, aby zadania, które będziecie wykonywali, były zakryte.

## Cel gry:

Zbierzcie 5 kart z zadaniami.



## Rozpoczynamy rozgrywkę:

Najgłodniejszy gracz rozpoczyna rozgrywkę. Odkrywa on kartę z zadaniem. Na hasło HOT POT rozpoczynicie wyszukiwanie składników widniejących na karcie i spróbujcie wyciągnąć je przed siebie. Wszyscy gracze naraz. Używajcie wyłącznie pałeczek lub szczypec.

## Koniec rundy:

Kto jako pierwszy zbierze wszystkie potrzebne składniki, zaczyna głośno mlaskać, sygnalizując tym samym wykonanie zadania. Jeśli wybrane przez gracza składniki zgadzają się z tymi, które widnieją na karcie, zabiera on kartę i kładzie przed sobą.

## Mam zły składnik!

Gdy gracz wyjmie zły składnik lub gdy przypadkowo wyrzuci go z miski, odpada on z bieżącej rundy i nie może kontynuować wykonywania zadania. Gracz zwraca swoje składniki, a gra jest kontynuowana.

## Gdzie ta miska?

W trakcie rozgrywki nie wolno przesuwając miski rękami ani jej przytrzymywać. Powinna znajdować się w równej odległości od graczy przez całą rozgrywkę. Gracz, który nie będzie przestrzegał powyższej zasady kończy swój udział w bieżącej rundzie.

## Uwaga!

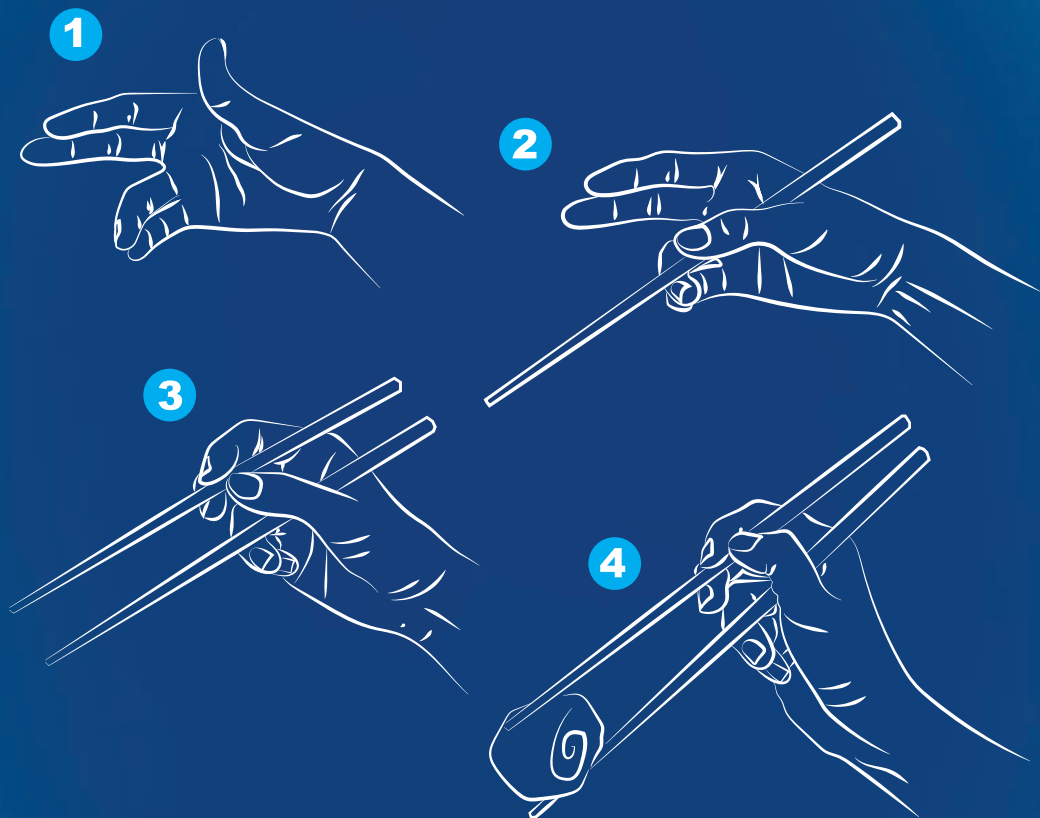
Podczas rozgrywki zdarzy się zapewne, że kilkoro graczy będzie polować na ten sam składnik. Nie jest to zabronione, lecz smakołyk zdobywa ten, kto pierwszy wyciągnie go z miski i położy przed sobą.

## Makaron!

W trakcie zabawy makaron będzie przeszkadzał i plątał się dookoła. Możecie w dowolnej chwili wrzucać go z powrotem do miski, utrudniając tym samym rozgrywkę innym. Chwywanie makaronu pałeczkami lub szczypcami może ułatwić bądź utrudnić Wam rozgrywkę. Spróbujcie sami!

Poniżej znajdziecie instrukcję sugerującą jeden ze sposobów trzymania pałeczek.

## Powodzenia!



### Zespół:

**Autor gry:** Aneta Wróblewska

**Prowadzący projekt:** Michał Szewczyk

**Opracowanie techniczne:** Grzegorz Traczykowski,  
Krzysztof Furmańczyk, Przemysław Walczak,  
Aleksandra Niesłuchowska

**Ilustracje pudełka:** Lemon Tree

**Ilustracje kart:** Adam Strzelecki

**Opracowanie graficzne:** Kamila Mrożek

**Elementy 3D jedzenia:** Paweł Szczeszek

**Testerzy:** Mariusz Majchrowski, Przedszkole nr 56 w Gdyni



Trefl SA  
Kontenerowa 25  
81-155 Gdynia  
[www.trefl.com](http://www.trefl.com)  
Made in Poland