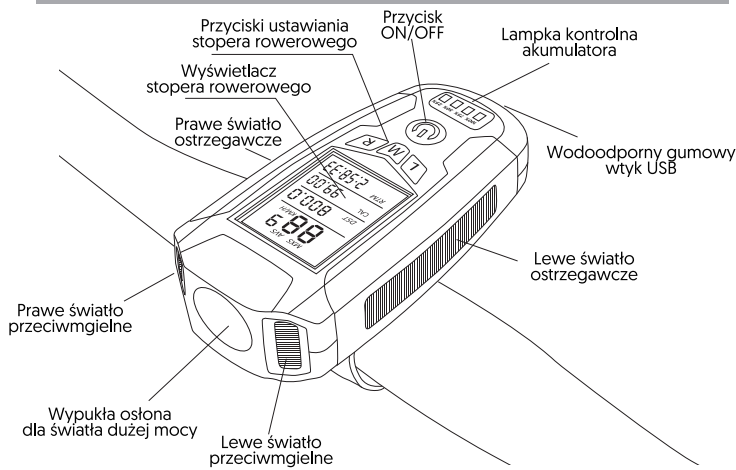
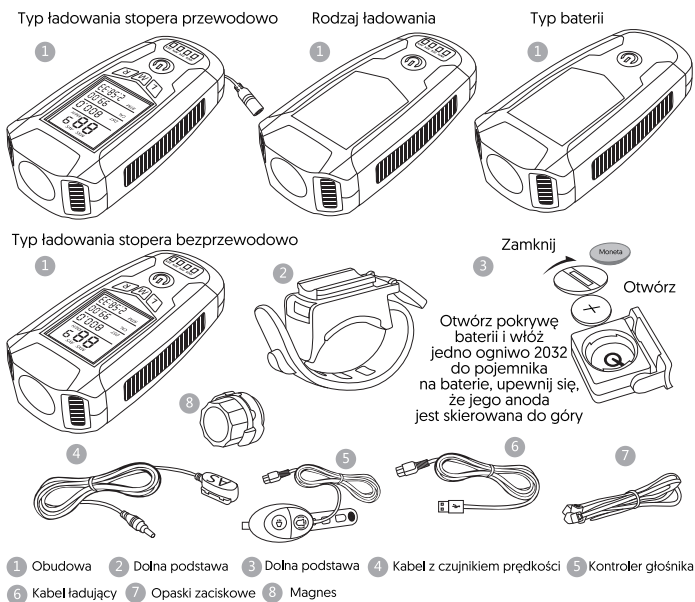


# AS0808 Instrukcja Obsługi

## Opis produktu



## Lista akcesoriów / Cztery opcjonalne typy



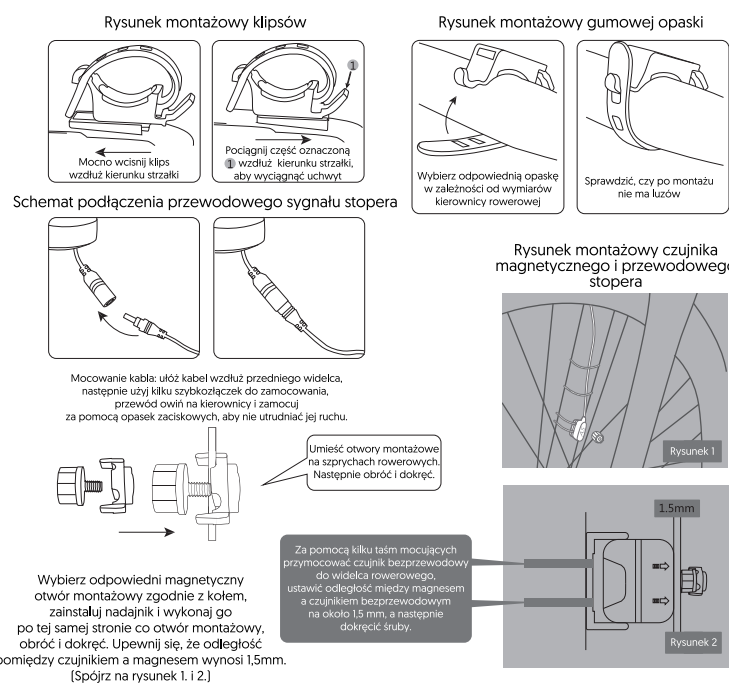
**Typ ładowania stopera przewodowo**  
Lataarka + dolna podstawa + kontroler głośności + przewodowy czujnik + magnes + opaski zaciskowe + kabel ładujący

**Typ ładowania stopera bezprzewodowo**  
Lataarka + dolna podstawa + kontroler głośności + bezprzewodowy czujnik + magnes + opaski zaciskowe + kabel ładujący

**Rodzaj ładowania**  
Lataarka + dolna podstawa + kontroler głośności + kabel ładujący

**Typ baterii**  
Lataarka + dolna podstawa + kontroler głośności

## Instrukcja montażu



## Charakterystyka produktu

Skorzystaj z niemieckiego standardu jakości i antyodbłaskowej wypukłej soczewki podobnej do samochodowego reflektora mijania, nie oślepiając pasażerów i kierowców oraz zapewniając własne bezpieczeństwo. Połącz z dwoma światłami przeciwmgielnymi, o dużej mocy, mogącymi oświetlić przednie drogi nawet w mgłście lub deszczowe dni. 10 czerwonych diod COB po obu stronach pomoże kierowcom szybciej dojrzeć nadjeżdżającego rowerzystę. Wbudowany bezpieczny akumulator 1200mA z długą żywotnością do 3,5-6,5 godzin może służyć jako błotnik, zapobiegając przeladowaniu i całkowitemu rozładowaniu. W górnej części urządzenia znajduje się sterowanie trybami oświetlenia, w dolnej części regulacja głośności głośnika, umożliwiającą wygodniejszą obsługę. 4 lampki sygnalizujące stan baterii o wysokiej dokładności zapewnią ci kontrolę poziomu naładowania w dowolnym momencie i pozwolą cieszyć się bezstresową podróżą. Inteligentny tryb alarmowy ANTI-THEFT, wyzwalany przez wibracje, zdolny do zastraszania złodziei, generujący dźwięk 130 dB. Urządzenie posiada 5 trybów głośników opcjonalnych i odpowiednich dla Ciebie, 5 trybów oświetlenia i moc 300 lumenów oświetlając drogę do Twojego domu.

## Opis funkcji stopera

Prędkość maksymalna  
Średnia prędkość [0.0-99.9 km lub mil]  
Aktualna prędkość  
Dystans podróży  
Czas podróży  
Dystans całkowity [0.000-99999 km lub mil]  
Kalorie [0.0-99999]  
Podświetlenie wyświetlacza LCD [przytrzymać przycisk „M” przez 3 sekundy, nacisnąć ponownie aby wyłączyć]  
Spalanie tłuszczu  
Temperatura

Zegar [12h/24h]  
Tryb hibernacji [Przejdźcie w tryb hibernacji jeśli w ciągu 5 minut nie zostanie wykryty symbol, po tym czasie na ekranie będzie tylko godzina]  
Funkcja przypomnienia o konserwacji [Kilometr / mil]  
Przypomnienie o niskim poziomie baterii [migające przypomnienie, jeżeli napięcie jest niższe niż 2.5 V]  
Ustawienie obwodu koła  
Ustawienia całkowitego przebiegu  
Ustawienia całkowitego czasu jazdy  
Funkcja pobierania danych z jazdy  
Funkcja przewodowa/bezprzewodowa

## Resetowanie parametrów jazdy

Naciśnij przyciski L i R jednocześnie na ponad 3 sekundy aby ustawić różne parametry (dystans, jednostki, promień koła, waga, ustawienia konserwacji)  
Procedury ustawiania:  
1. Naciśnij przyciski L i R jednocześnie na ponad 3 sekundy aby ustawić różne parametry (dystans, jednostki, promień koła, waga, ustawienia konserwacji).  
2. Wprowadź ustawienie obwodu opony, domyślne ustawienie to 2060mm. Gdy liczby są w trybie migającym, zmieniaj wartość od lewej do prawej, użyj przycisku R do zmiany liczb i przycisku M do potwierdzenia.  
3. Wejść w ustawienia wagi, ustal jednostkę, wartość domyślnie wynosi 065, znak K znacznie migać [K jest jednostką dla kilograma], wciśnij przycisk R, aby przełączyć na L [L oznacza funt, 65 kilogramów równa się 143,3 funta], wciśnij przycisk M, aby zmienić wartość od lewej do prawej, użyj przycisku R, aby zmienić liczbę, a przycisk M, aby potwierdzić.  
4. Wejść w ustawienia konserwacji, wartość domyślnie wynosi 200, wciśnij przycisk R, aby przełączyć pomiędzy czterema wartościami 200, 400, 600, 800, użyj przycisku M, aby potwierdzić, ustawienie początkowe jest już zakończone. Jeśli zamierzasz przywrócić wartości domyślne, przytrzymaj przyciski L i R przez 3 sekundy, aby dokonać resetu. Po przekroczeniu wybranego dystansu pojawi się ikona konserwacji.

## Opis trybów

**Całkowity dystans**  
Tryb ten wyświetla średnią prędkość, całkowity dystans, temperaturę, czas, licznik  
● **Jak ustawić zerowy przebieg?**  
Wciśnij przycisk L, aby znak całkowitego przebiegu migał, wciśnij przycisk R na ponad 3 sekundy, następnie ustawiaj od lewej do prawej. Użyj przycisku R do ustawienia i przycisku L do potwierdzenia. Zakres ustawień wynosi od 0.000 do 99999, wyzerowanie nastąpi automatycznie po przekroczeniu zakresu.  
● **Jak ustawić jednostkę temperatury?**  
Wciśnij przycisk L, aby znak całkowitego dystansu migał, następnie ponownie wciśnij przycisk L, aby wywołać miganie temperatury, przytrzymaj przycisk R przez ponad 3 sekundy, aby znak "stopień Celsjusza" migał, a następnie ponownie wciśnij przycisk R, aby przełączyć urządzenie ze stopni Celsjusza na Fahrenheita. Użyj przycisku M do potwierdzenia.  
● **Jak ustawić czas?**  
Wciśnij przycisk L, aby symbol czasu migał, następnie przytrzymaj przycisk R, aby przełączyć między 24h a 12h, ponownie wciśnij przycisk R, aby potwierdzić. Wciśnij przycisk L w celu ustawienia czasu, następnie wciśnij przycisk R w celu zmiany numerów czasu, użyj przycisku L w celu przełączenia między godziną, minutą i sekundą, użyj przycisku R aby ustawić i przycisku M w celu potwierdzenia.  
● **Jak ustawić stoper?**  
W trybie całkowitego dystansu wciśnij przycisk R, aby przełączyć na stoper, wciśnij przycisk L, aby rozpocząć odliczanie. Wciśnij przycisk L w celu wstrzymania, wciśnij ponownie przycisk L w celu wyzerowania i ponownego uruchomienia. Wciśnij przycisk R w celu przełączenia z trybu stopera do czasu.

## Tryb pojedynczej podróży

Tryb ten wyświetla prędkość maksymalną, pojedynczą podróż, kalorie, czas jazdy. Aby zamienić kalorie i spalony tłuszcz naciśnij przycisk R, kalorie i tłuszcz zamieniają się automatycznie. Aby wyzerować dane wciśnij przycisk L na ponad 3 sekundy. Prędkość maksymalna, pojedyncza podróż, kalorie, czas jazdy wyzerują się.  
**Prędkość**  
Prędkość może być wyświetlana tylko podczas jazdy z precyzją do 0.1 km/h. Zakres prędkości wynosi 0.00 - 99.9 km/h lub mp/h. Gdy rower się nie porusza ekran pokazuje średnią i maksymalną prędkość.  
**Podświetlenie LCD**  
W trybie 24h ustawionym na 17:00-07:00 wciśnij dowolny przycisk, a podświetlenie włączy się na 4 sekundy. Wciśnij przycisk M na ponad 3 sekundy w dowolnym trybie czasowym a podświetlenie włączy się na stałe. Wciśnij ponownie przycisk M na ponad 3 sekundy, aby wyłączyć podświetlenie.  
**Usunięcie symbolu konserwacji**  
Gdy pokonana odległość przekroczy ustawioną wartość kilometrażu konserwacji, znak konserwacji będzie migał. Długie wciśnięcie przycisku R przez ponad 3 sekundy w dowolnym trybie anuluje przypomnienie.

## Tryb oszczędzania energii

Jeśli po 5 sekundach urządzenie nie wykryje sygnału wejściowego lub naciśnięcia przycisku, uruchomiony zostanie tryb hibernacji. Wyświetlany jest tylko symbol czasu i godziny. Funkcja przypomnienia o niskim poziomie baterii pojawi się, kiedy napięcie baterii będzie niższe niż 2.5V. Symbol baterii zacznie migać przypominając o naładowaniu baterii.

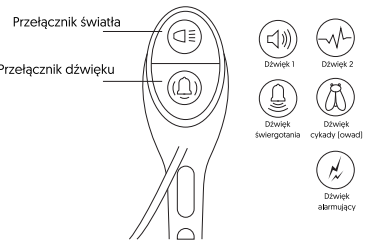
Średnica koła	Obwód [mm]
16 " x1.5 "	1206
16 " x1.95 "	1253
16 " x2.0 "	1257
20 " x1.25 "	1450
20 " x1.35 "	1460
20 " x1.5 "	1490
20 " x1.75 "	1515
20 " x1.95 "	1565
20 " x1-1/8 "	1545
20 " x1-3/8 "	1615
20 " x1-1/4 "	1618
22 " x1-3/8 "	1770
22 " x1-1/2 "	1785
24 " x1(520) "	1753
24 " x3/4 " tubular	1785
24 " x1-1/8 "	1795
24 " x1.75 "	1890
24 " x1-1/4 "	1905
24 " x1.9 " /1.95 "	1916
24 " x2.00 "	1925
24 " x2.125 "	1965
26 " x1.0 "	1913
26 " x1.25 "	1953
26 " x1.5 "	1985
26 " x1.75 "	2035
26 " x1.9 " /1.95 "	2055
26 " x2.0 "	2074
26 " x2.1 "	2095
26 " x2.25 "	2115
26 " x2.3 "	2135
27 " x1-1/8 "	2155
27 " x1-1/4 "	2161
29 " x2.1 "	2288
29 " x2.2 "	2298
29 " x2.3 "	2326
650cx20mm	1945
650cx23mm	1990
700c tubular	2130
700cx20mm	2074
700cx23mm	2105
700cx25mm	2124
700cx28mm	2136
700cx30mm	2145
700cx32mm	2155
700cx35mm	2168
700cx38mm	2180

## Parametry stopera przewodowego/bezprzewodowego

Model: AS0808  
Wymiary: 101.5(długość)x49.5(szerokość)x24.5(wysokość)  
Światła: XPG + COB + 2835 x2  
Główne światło/przeciwmgielne: 300 lumenów/30 lumenów  
Bateria: 1200mA bateria polimerowa litowa  
Ilość cykli ładowania: 500+  
Tryby dźwięku: 5 trybów  
Głośność: 130 dB  
Materiał: ABS+GPPS  
Czas ładowania: ok. 2.5 godziny  
Poziom wodoodporności: 4 [odporność na mżawkę]  
Moc świecenia lampki kontrolnej baterii: 100%-75%-50%-25%

Tryb	Lumeny	Czas baterii	Ładowanie
1	300	4.5h	2.5h
2	30	6.5h	
3	100	6h	
4	300	3.5h	
5	100	5.5h	

## Głośnik z 5 dźwiękami



Aby zamontować przewód z głośnikiem, w tylnej części lampy rowerowej znajduje się otwór USB do ładowania i otwór na złącze przewodu głośnikowego. Aby przełączyć się pomiędzy różnymi dźwiękami głośnika naciśnij przełącznik dźwięku przez ponad 2 sekundy.

## Jak uruchomić inteligentny tryb alarmowy Anti-Theft

Wciśnij główny przycisk przez ponad 3 sekundy, usłyszysz „Dźwięk 2” 4 razy, 5 sekund później, jeśli rower zostanie poddany wibracjom, przez 15 sekund będzie emitować dźwięk alarmujący. Jeśli zostanie poddany wibracjom ponownie, będzie emitować drugi rodzaj alarmującego dźwięku. Aby wyłączyć funkcję alarmu, należy przytrzymać wyłącznik główny.

## Opis ładowania

Występuje możliwość ładowania przez Micro USB. Obsługuje również adapter umożliwiając ładowanie telefonu komórkowego, interfejs USB montowany w pojeździe, interfejs USB komputera i przenośny bank zasilania. Wystarczy tylko otworzyć wodoodporną gumową wtyczkę i podłączyć przewód zasilający. Ładowanie jest w pełni zakończone, jeśli wszystkie 4 lampki kontrolne baterii się świecą.

## Wskazówki dot. używania światła

- Nie świecić światłem po oczach
- Nie zanurzać w wodzie
- Unikać twardych upadków
- Zalecane jest ładowanie raz w miesiącu jeśli urządzenie nie jest używane
- Unikać kontaktu z dziećmi
- Nie zostawiać urządzenia w pobliżu ognia lub źródła dużego ciepła
- Wyłącz urządzenie jeśli nie jest używane
- Nie demontuj samodzielnie urządzenia nie będąc profesjonalistą

## Nie demontuj urządzenia nie będąc profesjonalistą

Problem	Rozwiązanie problemu
Prędkość nie jest wyświetlana lub jest wyświetlana niepoprawnie	Niewłaściwa odległość pomiędzy magnesem a czujnikiem Licznik nie został ustawiony lub bliźnie wprowadzony został obwód koła
Przyciemniony ekran	Licznik ustawiono na silnym słońcu. Położ licznik w chłodnym, zacienionym miejscu