

PHILIPS

**Radio z
budzikiem**

Seria 3000

R3205



Instrukcja obsługi

Zarejestruj swój produkt i uzyskaj wsparcie na stronie
www.philips.com/support

Spis treści

1	Ważne	2
	Bezpieczeństwo	2

2	Twoje radio z budzikiem	3
	Wprowadzenie	3
	Zawartość opakowania	3
	Ogólne informacje na temat radia z budzikiem	3

3	Rozpoczynanie	4
	Montaż baterii	4
	Podłączanie do zasilania	4
	Ustaw czas	4

4	Słuchanie radia FM	5
	Dostosowanie odbioru radiostacji FM	5
	Ręczne zapisywanie stacji radiowych FM	5
	Wybieranie wstępnie ustawionej radiostacji	5
	Regulowanie głośności	5

5	Inne funkcje	6
	Ustawianie zegara alarmu	6
	Ustawienie zegara uśpienia	6

6	Informacje o produkcie	7
----------	-------------------------------	----------

7	Rozwiązywanie problemów	7
----------	--------------------------------	----------

8	Informacja	8
----------	-------------------	----------

1 Ważne

Bezpieczeństwo



Ostrzeżenie

- Nie wolno zdejmować obudowy radia z budzikiem.
 - Nie wolno smarować żadnej części tego radia z budzikiem.
 - Nie wolno umieszczać radio z zegarem na innym sprzęcie elektrycznym.
 - Radio z budzikiem trzymaj z dala od bezpośredniego światła słonecznego, otwartego płomienia i źródeł ciepła.
 - Upewnij się, że dostęp do przewodu zasilania, wtyczki lub adaptera jest prosty, celem odłączenia radia z budzikiem od zasilania.
-
- Przeczytaj tę instrukcję.
 - Przestrzegaj wszystkich ostrzeżeń.
 - Postępuj zgodnie z instrukcją.
 - Nie blokuj żadnych otworów wentylacyjnych. Zainstaluj urządzenie zgodnie z instrukcją producenta.
 - Nie instaluj urządzenia w pobliżu źródeł ciepła, takich jak kaloryfery, grzejniki, piece lub inne urządzenia (w tym wzmacniacze), które wytwarzają ciepło.
 - Chroń kabel zasilający przed nastąpieniem lub ściśnięciem, zwłaszcza w pobliżu wtyczek, gniazd zasilających oraz miejscu, gdzie kabel jest połączony z radiem.
 - Używaj wyłącznie wyposażenia/akcesoriów zalecanych przez producenta.
 - Podczas burzy lub w przypadku długiego okresu nieużywania urządzenia odłącz urządzenie od zasilania.
 - Serwisowanie należy zlecać wykwalifikowanemu personelowi. Serwis jest wymagany w następujących przypadkach: gdy urządzenie zostało w jakikolwiek sposób uszkodzone, tj. uszkodzenia przewodu zasilającego lub wtyczki; rozlano ciecz lub do urządzenia wpadły przedmioty; urządzenie było wystawione na działanie deszczu lub wilgoci; nie działa prawidłowo lub zostało upuszczone.
-
- Eksploatacja baterii UWAGA – Aby uniknąć wycieku baterii, który może prowadzić do poważnych obrażeń ciała, uszkodzenia mienia lub radia z budzikiem:
 - Prawidłowo zamontuj wszystkie baterie, + oraz – jak oznaczono na urządzeniu.
 - Wyjmij baterie, jeśli urządzenie nie będzie używane przez dłuższy czas.
 - Baterie nie wolno narażać na nadmierne ciepło, takie jak światło słoneczne, ogień lub podobne.
 - To radio z budzikiem nie powinno być narażone na kontakt z kąpiącą czy pryskającą wodą.
 - Nie umieszczaj na radium z budzikiem żadnych źródeł stwarzających zagrożenie (np. przedmiotów wypełnionych cieczami, zapalonych świec).
 - W przypadku, gdy rolę wyłącznika głównego spełnia wtyczka zasilania, zapewnij łatwy dostęp do elementu odłączającego urządzenie.

2 Twoje radio z budzikiem

Gratulujemy zakupu i witamy w gronie klientów firmy Philips! Aby w pełni skorzystać z pomocy technicznej oferowanej przez Philips, zarejestruj swój produkt pod adresem www.philips.com/support.

Wprowadzenie

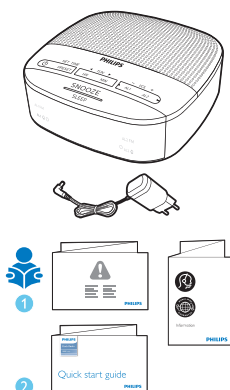
Używając tego radia z budzikiem możesz

- słuchać radia FM;
- ustawić dwa alarmy, które włączą się o różnych godzinach.


Zawartość opakowania

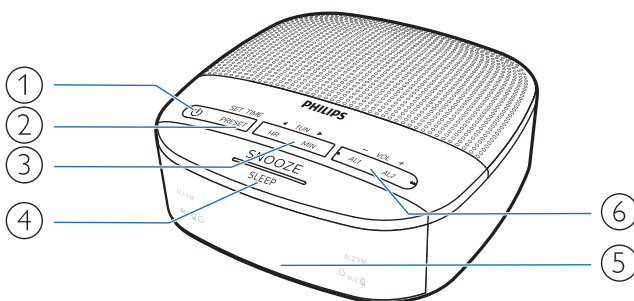
Sprawdź i określ zawartość opakowania:

- Główny moduł
- Zasilacz prądem przemiennym (AC)
- Skrócona instrukcja obsługi
- Ulotka dotycząca bezpieczeństwa i gwarancji



Ogólne informacje na temat radia z budzikiem

- ① 
 - Włączanie lub przełączanie do trybu czuwania.
- ② **PRESET / SET TIME**
 - Zachowywanie stacji radiowej w pamięci.
 - Umożliwia wybranie wstępnie ustawionego radia.
 - Ustawianie godziny.
- ③ **HR / MIN / ◀TUN▶**
 - Dostosowanie odbioru radiostacji FM.
 - Ustawianie godziny i minut.
- ④ **SNOOZE / SLEEP**
 - Ustawianie drzemki alarmu.
 - Ustawianie zegara uśpienia.
- ⑤ **Panel wyświetlacza**
 - Wyświetla aktualny stan.
- ⑥ **AL1 / AL2 / – VOL +**
 - Ustawienie alarmu.
 - Regulacja głośności.



3 Rozpoczynanie

Zawsze przestrzegaj instrukcji zapisanych w tym rozdziale w podanej kolejności.

Montaż baterii

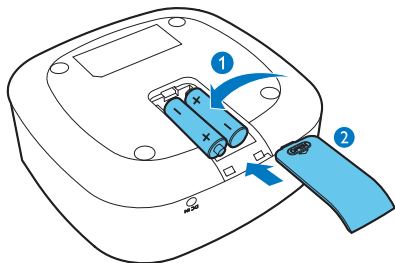
Baterie mogą obsługiwać tylko ustawienia zegara i alarmu.



Przestroga

- Niebezpieczeństwo wybuchu! Baterie trzymaj z dala od źródeł ciepła, promieni słonecznych i ognia. Nigdy nie wrzucaj baterii do ognia.
- Baterie zawierają substancje chemiczne, dlatego należy je odpowiednio utylizować.

Włóż 2 baterie AAA (brak w zestawie) jak pokazano na ilustracji, zachowując odpowiednią biegunowość (+/-).



Podłączanie do zasilania



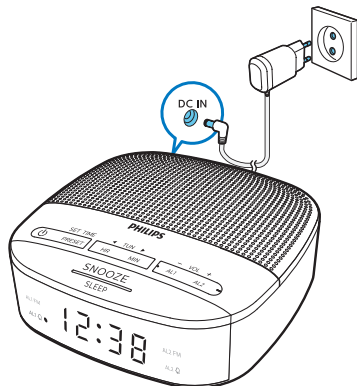
Przestroga

- Ryzyko uszkodzenia produktu! Upewnij się, że napięcie zasilania odpowiada napięciu podanemu na drukowanej etykiecie znajdującej się z tyłu lub pod radiem z budzikiem.
- Ryzyko porażenia prądem elektrycznym! Odłączając zasilacz od gniazdka, chwytaj zawsze za wtyczkę. Nigdy nie ciągnij za sam przewód.
- Używaj tylko zasilacza określonego przez producenta lub sprzedawanego z tego jednostką.



Uwaga

- Tabliczka znamionowa znajduje się na dolnej części zegara z budzikiem.



Ustaw czas



Uwaga

- Czas możesz ustawić tylko w trybie czuwania.

- 1 W trybie czuwania naciśnij i przytrzymaj przez 2 sekundy **SET TIME**.
- 2 Naciśnij przycisk **HR**, aby ustawić godzinę i **MIN**, aby ustawić minuty, a następnie naciśnij **SET TIME** żeby potwierdzić.
↳ Czas jest teraz ustawiony.


4 Słuchanie radia FM



Uwaga

- Ustaw radio z budzikiem z dala od urządzeń elektrycznych, aby uniknąć zakłóceń radiowych.
- Aby zapewnić lepszy odbiór stacji radiowych, całkowicie wysuń antenę FM i wyreguluj jej pozycję.

Dostosowanie odbioru radiostacji FM

- 1 Naciśnij przycisk , aby włączyć radio z budzikiem.
- 2 Naciśnij i przytrzymaj **◀TUN▶** przez 2 sekundy.
 - ↳ Radio z budzikiem zacznie automatycznie nadawać stację, która ma silny sygnał.
- 3 Powtórz Krok 2, aby dostroić więcej stacji radiowych.

W celu ręcznego dostrojenia stacji:

Naciśnij kilkakrotnie **◀TUN▶**, aby wybrać częstotliwość.



Uwaga

- Zakres strojenia radia z zegarem to 50 KHz, a częstotliwość radiowa na wyświetlaczu po dwukrotnym naciśnięciu przycisku **◀TUN▶** zwiększy się o 0,1 MHz

Ręczne zapisywanie stacji radiowych FM



Uwaga

- Możesz zachować maksymalnie 10 stacji radiowych FM.

- 1 Dostosuj radiostację FM.
- 2 Naciśnij i przytrzymaj przez 2 sekundy **PRESET**, aby aktywować tryb programowania.

↳ Numer wstępnego ustawienia zacznie migać.

- 3 Naciśnij kilkakrotnie **◀TUN▶**, aby wybrać numer.
- 4 Naciśnij ponownie **PRESET**, aby potwierdzić.
- 5 Powtarzaj kroki od 1 do 4, aby zachować więcej stacji radiowych.



Wskazówka

- W celu usunięcia wstępnie zachowanej stacji radiowej, na jej miejscu zapisz inną stację radiową.

Wybieranie wstępnie ustawionej radiostacji

W trybie strojenia FM, naciśnij kilkakrotnie **PRESET**, aby jego numer.

Regulowanie głośności

W trakcie słuchania naciśnij **- VOL +**, aby dostosować głośność.

5 Inne funkcje

Ustawianie zegara alarmu

Ustawianie alarmu

Uwaga

- Alarm możesz ustawić tylko w trybie czuwania.
- Upewnij się, że zegar jest poprawnie ustawiony.

- 1 W trybie czuwania naciśnij i przytrzymaj przez 2 sekundy przycisk **AL1** lub **AL2**, aby ustawić czas alarmu.
- 2 Naciśnij **HR**, aby ustawić godziny i **MIN**, aby ustawić minuty, a następnie naciśnij **AL1** lub **AL2** w celu potwierdzenia wyboru.

Wskazówka

- Po 10 sekundach braku aktywności jednostka wyjdzie z trybu ustawienia alarmu.

Wybór źródła alarmu

Możesz wybrać radio FM lub dźwięk budzika jako źródło alarmu poprzez naciśnięcie przycisku **AL1** lub **AL2** w trybie oczekiwania.

- ↳ Zaświeci się odpowiednia lampka alarmu.

Uwaga

- Funkcja łagodnego wybudzania została zaprojektowana tylko dla źródła radia FM.

Aktywowanie/dezaktywowanie zegara alarmu

Naciskaj przycisk **AL1** lub **AL2**, aby aktywować lub dezaktywować budzik.

- ↳ Jeśli alarm został aktywowany, włączy się wskaźnik alarmu.
- ↳ Jeśli alarm został dezaktywowany, wskaźnik alarmu się wyłączy.

- ↳ Alarm powtarza się następnego dnia.
- ↳ Aby zatrzymać alarm naciśnij odpowiedni przycisk **AL1** lub **AL2**.

Ustawianie drzemki alarmu

Kiedy rozlegnie się dźwięk alarmu, naciśnij **SNOOZE**.

- ↳ Alarm przechodzi w tryb drzemki i powtarza się po upływie 9 minut.

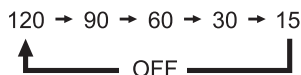
Ustawienie zegara uśpienia

Ten zegar z alarmem przełącza się do automatycznie trybu czuwania po wcześniej ustawionym czasie.

- Naciśnij kilkakrotnie **SLEEP**, aby wybrać czas podany w minutach.
 - ↳ Zegar z budzikiem przełącza się do automatycznie trybu czuwania po wcześniej ustawionym czasie.

W celu wyłączenia zegara uśpienia:

- Naciskaj przycisk **SLEEP**, do momentu wyświetlenia się **[OFF]** (wyl.).



6 Informacje o produkcie

Uwaga

- Informacje o produkcie mogą ulec zmianie bez powiadomienia.

Wzmacniacz

Moc znamionowa wyjścia	200 mW RMS
------------------------	------------

Tuner (FM)

Zakres tunera	87,5–108 MHz
---------------	--------------

Siatka strojenia	50 kHz
------------------	--------

Czułość

- Mono, 26 dB, stosunek < 22 dBf sygnału do szumu

Całkowite zniekształcenie harmoniczne	< 3 %
---------------------------------------	-------

Stosunek sygnału do szumu	> 50 dBA
---------------------------	----------

Informacje ogólne

Zasilacz prądu przemiennego (AC)	Marka: Philips;
	Model: AS030-050-EE060
	Wejście: 100–240 V~ 50/60 Hz; 0,15 A Wyjście: 5 V \equiv 0,6 A

Zużycie energii w trybie pracy	< 3 W
--------------------------------	-------

Zużycie energii w trybie czuwania	< 1 W
-----------------------------------	-------

Wymiary (szer. x wys. x głęb.)	131 x 54 x 131 mm
--------------------------------	-------------------

Masa (Główny moduł)	198,9 g
---------------------	---------

7 Rozwiązywanie problemów



Ostrzeżenie

- Nigdy nie demontuj obudowy produktu.

Nigdy nie próbuj samodzielnie naprawiać produktu, aby zachować ważność gwarancji. W przypadku problemów z urządzeniem, sprawdź następujące punkty przed oddaniem urządzenia do serwisu. Jeśli problem nie zostanie rozwiązany przejdź do witryny internetowej Philips (www.philips.com/support). Kontaktując się z firmą Philips upewnij się, że urządzenie jest w pobliżu i posiadasz numer modelu i numer seryjny.

Brak zasilania

- Upewnij się, że wtyk zasilający AC urządzenia jest prawidłowo podłączony.
- Upewnij się, że w gniazdku zasilającym (AC) jest prąd.

Brak dźwięku

- Regulacja głośności.

Brak odpowiedzi urządzenia.

- Odłącz i podłącz ponownie wtyk zasilający AC, a następnie włącz urządzenie.

Słaby sygnał transmisji

- Ustaw radio z budzikiem z dala od urządzeń elektrycznych, aby uniknąć zakłóceń radiowych.
- Całkowicie wysuń antenę i wyreguluj pozycję anteny.

Alarm nie działa

- Ustaw prawidłowo zegar/alarm.

Usunięto ustawienia zegara/ alarmu.

- Nastąpiła przerwa w zasilaniu lub odłączono wtyk zasilający.
- Zresetuj zegar/alarm.

8 Informacja

Wszelkie zmiany lub modyfikacje, które nie zostały wyraźnie zatwierdzone przez **MMD Hong Kong Holding Limited**, mogą spowodować pozbawienie użytkownika prawa do korzystania z produktu.

TP Vision Europe BV niniejszym oświadcza, że ten produkt jest zgodny z zasadniczymi wymaganiami oraz innymi stosownymi postanowieniami Dyrektywy 2014/53/UE. Deklarację zgodności można znaleźć na stronie www.philips.com/support.



Niniejszy produkt jest zgodny z wymaganiami dotyczącymi zakłóceń radiowych Wspólnoty Europejskiej.



Ten produkt został zaprojektowany i wyprodukowany z wysokiej jakości materiałów i komponentów, które można poddać recyklingowi i ponownie wykorzystać.



Ten symbol oznacza, że nie można wyrzucać produktu z odpadami domowymi i należy go dostarczyć do odpowiedniego punktu odbioru celem poddania recyklingowi. Przestrzegaj lokalnych przepisów i nigdy nie wyrzucaj produktu ani akumulatorów z normalnymi odpadami domowymi. Prawidłowa utylizacja starych produktów i akumulatorów pomaga zapobiegać konsekwencjom wywieranym na środowisko i ludzkie zdrowie.



Ten symbol oznacza, że produkt zawiera baterie podlegające dyrektywie europejskiej 2013/56/UE, których nie można wyrzucać razem ze zwykłymi odpadami domowymi.

Należy zapoznać się z lokalnym systemem selektywnej zbiórki produktów elektrycznych i elektronicznych oraz baterii. Przestrzegaj lokalnych przepisów i nigdy nie wyrzucaj produktu ani baterii z normalnymi odpadami domowymi. Prawidłowa utylizacja starych produktów i baterii pomaga zapobiec negatywnym skutkom dla środowiska i zdrowia ludzkiego.

Usuwanie jednorazowych baterii

W celu usunięcia jednorazowych baterii, patrz rozdział poświęcony instalacji.



Specyfikacja może ulec zmianie bez wcześniejszego powiadomienia.
2020 © Philips i emblemat tarczy Philips są zarejestrowanymi znakami Koninklijke Philips N.V. i są używanymi na licencji. Opisywany produkt został wyprodukowany przez i jest sprzedawany na odpowiedzialność MMD Hong Kong Holding Limited lub jednej ze spółek zależnych, a MMD Hong Kong Holding Limited jest gwarantem w odniesieniu do tego produktu.

TAR3205_12_UM_V1.0

