



MOONSTER 10 PRO

HULAJNOGA ELEKTRYCZNA
INSTRUKCJA OBSŁUGI



- Instrukcja oryginalna -

Informacje ogólne

1.1 Zawartość opakowania	03
1.2 Zasady bezpieczeństwa i istotne informacje	03
1.3 Zasady utylizacji	06

Użytkowanie

2.1 Montaż	06
2.2 Schemat hulajnogi	07
2.3 Wyświetlacz	08
2.4 Wskaźniki wyświetlacza	08
2.5 Ładowanie baterii	10

Obsługa

3.1 Zaczynamy!	11
3.2 Wskazówki	13
3.3 Składanie i rozkładanie hulajnogi	14

Konserwacja

4.1 Czyszczenie.....	15
4.2 Przechowywanie	15

Specyfikacja techniczna

5.1 Ochrona środowiska.....	17
5.2 Środki bezpieczeństwa.....	18
5.3 Rozwiązywanie problemów.....	20

Informacje ogólne

Przed rozpoczęciem korzystania z hulajnogi przeczytaj dokładnie instrukcję. Instrukcja ułatwi Ci korzystanie ze wszystkich funkcji urządzenia oraz pozwoli na jego długotrwałą oraz bezawaryjną pracę. Znajdziesz w niej informacje, jak dbać o swój sprzęt oraz jak z niego korzystać z zachowaniem wszelkich zasad bezpieczeństwa. Postępuj zgodnie z zaleceniami zawartymi w instrukcji. Zawsze używaj właściwego wyposażenia ochronnego przed uruchomieniem urządzenia.

Niniejszy sprzęt może być użytkowany przez dzieci w wieku co najmniej 8 lat i przez osoby o obniżonych możliwościach fizycznych, umysłowych i osoby o braku doświadczenia i znajomości sprzętu, jeżeli zapewniony zostanie nadzór lub instruktaż odnośnie do użytkowania sprzętu w bezpieczny sposób, tak aby związane z tym zagrożenia były zrozumiałe. Dzieci nie powinny bawić się sprzętem. Dzieci bez nadzoru nie powinny wykonywać czyszczenia i konserwacji sprzętu.

PROSZĘ ZAUWAŻ:

- Oryginalny Moonster 10 PRO to inteligentne urządzenie osobistej mobilności.
- Przed jazdą należy uważnie przeczytać instrukcję obsługi i przestrzegać wszystkich środków ostrożności.
- Niewłaściwe stosowanie produktu może prowadzić do uszkodzenia sprzętu, poważnego uszkodzenia ciała i / lub śmierci.

Jeżeli instrukcja nie zawiera poszukiwanych informacji, skontaktuj się z producentem!

1.1 Zawartość opakowania.

- 1 x Hulajnoga
- 1 x Ładowarka
- 1 x Instrukcja obsługi
- 1 x Karta gwarancyjna
- 1 x Deklaracja Zgodności

1.2 Zasady bezpieczeństwa i istotne informacje.

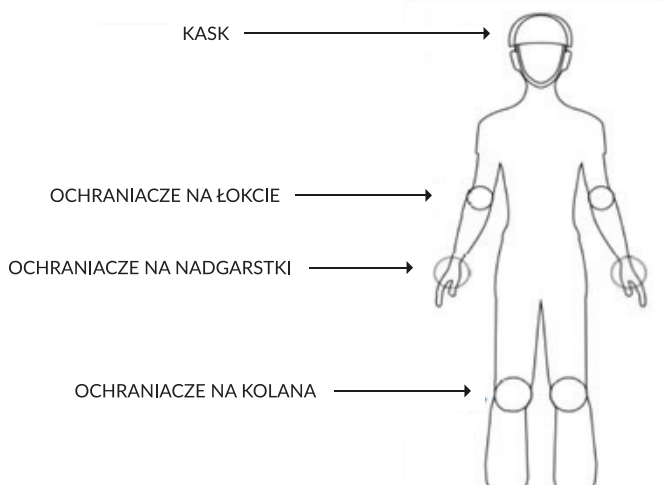
Hulajnoga Moonster 10 PRO jest urządzeniem elektrycznym. W celu zachowania bezpieczeństwa należy ściśle przestrzegać zasad korzystania zawartych w instrukcji. Użytkując hulajnogę, musisz być świadomy wynikających z tego zagrożeń, takich jak np.: urazy mięśni, złamania, zwichnięcia oraz inne poważne uszkodzenia, a nawet śmierć.

Aby lepiej zadbać o swoje bezpieczeństwo podczas jazdy, ZAWSZE korzystaj z ochraniaczy i ZAWSZE postępuj zgodnie z instrukcją.

Przygotowanie:

1. Upewnij się, że podłoże jest odpowiednie do jazdy na hulajnodze (płaskie i równe).
2. Poskładaj elementy hulajnogi zgodnie z rozdziałem 2 instrukcji.
3. Dopasuj wysokość kierownicy do Twojego wzrostu.

Ubranie ochronne – Należy nosić pełne wyposażenie ochronne, w tym kask, ochraniacze na kolana, łokcie i nadgarstki.



UWAGA!

Nieprzestrzeganie któregokolwiek z poniższych środków ostrożności może doprowadzić do uszkodzenia urządzenia, spowodować utratę gwarancji producenta, doprowadzić do uszkodzenia mienia, spowodować poważne uszkodzenia ciała, a w skrajnych przypadkach prowadzić do śmierci.

1. Załóż wszelkie odpowiednie elementy odzieży ochronnej przed uruchomieniem hulajnogi.
2. Upewnij się, że nosisz wygodne ubranie i płaskie, kryte obuwie podczas jazdy.
3. Uważnie przeczytaj instrukcję obsługi, która pomoże w wyjaśnieniu podstawowych zasad pracy z urządzeniem i dostarczy wskazówek na temat odpowiedniego wykorzystania hulajnogi.
4. Przed wejściem na hulajnogę, upewnij się, że została umieszczona na płaskim, równym podłożu, zasilanie jest włączone, a bateria naładowana.
5. Nie próbuj otwierać ani modyfikować urządzenia. Każda taka ingerencja skutkuje utratą gwarancji producenta i może spowodować uszkodzenie urządzenia prowadzące do ciężkich obrażeń ciała lub śmierci.
6. Nie używaj hulajnogi w sytuacji, która może narazić na niebezpieczeństwo Ciebie, kogoś innego, lub uszkodzić czyjąś własność.
7. Nie używaj hulajnogi będąc pod wpływem narkotyków i / lub alkoholu.
8. Nie używaj hulajnogi, gdy jesteś niespokojny lub senny.

9. Używaj urządzenia rozsądnie, aby nie uszkodzić hulajnogi i nie narazić siebie na niebezpieczeństwo.
10. Nie zjeżdżaj z krawężników, ramp, poręczy. Nie próbuj pokonywać przeszkód w skate parku. Nie traktuj swojej hulajnogi, jak deskorolki.
11. Nie skręcaj gwałtownie, zwłaszcza przy dużej prędkości.
12. Nie obracaj się przez dłuższy czas w miejscu, ponieważ spowoduje to zawroty głowy i można doprowadzić do upadku i zranienia.
13. Nie eksploatuj nadmiernie hulajnogi. Może to spowodować uszkodzenie urządzenia i doprowadzić do uszkodzenia systemu operacyjnego.
14. Nie jeźdź po, lub w pobliżu kałuż, błota, piasku, kamieni, żwiru, gruzu lub po wyboistym i nierównym terenie.
15. Używaj hulajnogi na drogach utwardzonych i płaskich. Jeśli natkniesz się na nierówności terenu, podnieś urządzenie, aby przenieść je nad przeszkodą.
16. Nie jeźdź podczas deszczu, gdy pada śnieg, grad, a także na oblodzonych drogach lub w wysokiej temperaturze.
17. Nie jeźdź w/lub w pobliżu basenów i innych dużych zbiorników wodnych.
18. Aby zapobiec upadkowi na nierównej powierzchni, ugnij kolana aby zamortyzować wstrząsy i zachować równowagę podczas jazdy na bruku, wyboistej lub nierównej powierzchni. Jeśli nie masz pewności, czy można bezpiecznie jeździć na określonym terenie, podnieś i przenieś hulajnogę na płaski teren. Zawsze zachowuj ostrożność!
19. Nie przejeżdżaj przez przeszkody większe niż 5 cm, nawet gdy jesteś przygotowany i masz ugięte kolana.
20. **UWAŻAJ!** Zwracaj uwagę na to gdzie jeździsz, skup się na warunkach drogowych, uważaj na osoby, przedmioty, obiekty i mienie wokół Ciebie.
21. Nie używaj hulajnogi w zatłoczonych miejscach.
22. Nie używaj hulajnogi w temperaturach poniżej 5 stopni Celsjusza.
23. Dostosuj wysokość kierownicy do wzrostu osoby używającej hulajnogę.
24. Nie przekraczaj maksymalnego lub minimalnego limitu wagowego.
25. Nie obsługuj telefonu podczas jazdy hulajnogą.
26. Nie jeźdź na hulajnodze w miejscach niedozwolonych.
27. Nie wjeżdżaj i nie zjeżdżaj po stromych wzgórzach na hulajnodze.
28. Urządzenie jest przeznaczone do użytkowania przez jedną osobę. Niedopuszczalne jest jednoczesne użytkowanie hulajnogi przez dwie lub więcej osób.
29. Nie przenoś niczego podczas jazdy na hulajnodze.
30. Osoby, które mają problemy z utrzymaniem równowagi nie powinny obsługiwać hulajnogi.
31. Kobiety w ciąży nie powinny używać hulajnogi.
32. Dzieci i osoby starsze nie powinny obsługiwać hulajnogi bez odpowiednich instrukcji i nadzoru doświadczonej osoby.
33. Przy wyższych prędkościach, należy zawsze brać pod uwagę długość drogi hamowania.
34. Nie próbuj żadnych sztuczek ani akrobacji na urządzeniu.
35. Nie jeźdź na hulajnodze w pobliżu lub nad dziurami i pęknięciami.
36. Unikaj jazdy w niebezpiecznych miejscach, w tym w pobliżu obszaru z łatwopalnymi gazami, parami, cieczami, kurzem, włóknami, które mogą spowodować pożar i wybuch.
37. Śledź wszystkie państwowe i lokalne przepisy w zakresie działania hulajnogi lub podobnych produktów.
38. Używaj hulajnogi bezpiecznie i odpowiedzialnie.
39. Nie przechowuj urządzenia w rozgrzanym samochodzie - może spowodować trwałe uszkodzenie baterii.

Jeśli masz jakieś pytania i / lub wątpliwości, lub jeśli szukasz więcej informacji na temat wskazówek bezpieczeństwa, prosimy o kontakt z producentem urządzenia.

1.3 Zasady utylizacji.

Produkt po wyeksploatowaniu nie może być spalany, ani składowany w miejscach nieprzeznaczonych na składowanie odpadów. Zabrania się mieszania go z innymi odpadami. Nieodpowiednie składowanie baterii dołączonej do hulajnogi, może prowadzić do nagrzewania się, uszkodzenia lub zapłonu, co może doprowadzić do poważnych urazów. Substancje zawarte w baterii stwarzają realne zagrożenie dla środowiska.

Zapoznaj się z lokalnym prawem dotyczącym gospodarki odpadami, utylizacją zużytych akumulatorów i ściśle ich przestrzegaj! Po dalsze informacje na temat utylizacji urządzeń elektrycznych skontaktuj się ze swoim lokalnym Biurem Gospodarki Odpadami lub sprzedawcą.

Użytkowanie

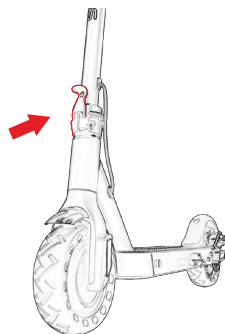
Przeczytaj dokładnie całą instrukcję przed rozpoczęciem korzystania z hulajnogi, aby ją w pełni zrozumieć, co pozwoli na bezpieczne użytkowanie sprzętu.

2.1 Montaż.

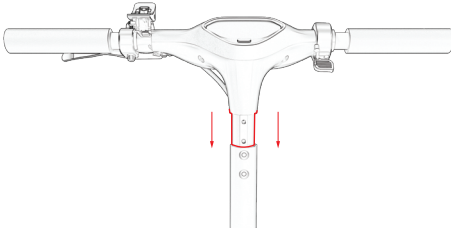
Przed rozpoczęciem montażu upewnij się, że hulajnoga jest wyłączona. Opakowanie zawiera niezbędne do montażu części. Instrukcja montażu znajduje się poniżej:

Zmontowanie hulajnogi trwa 2 minuty:

Wyciągnij hulajnogę z kartonu. Umieść ją na podłożu. Aby odblokować mechanizm rozkładania użyj klamry umieszczonej na przodzie hulajnogi, korzystając z niej rozłóż hulajnogę - upewnij się, że po rozłożeniu dźwignia jest zablokowana. Przed zainstalowaniem uchwytów należy wyraźnie rozróżnić lewe i prawe uchwyty kierownicy.



Krok1

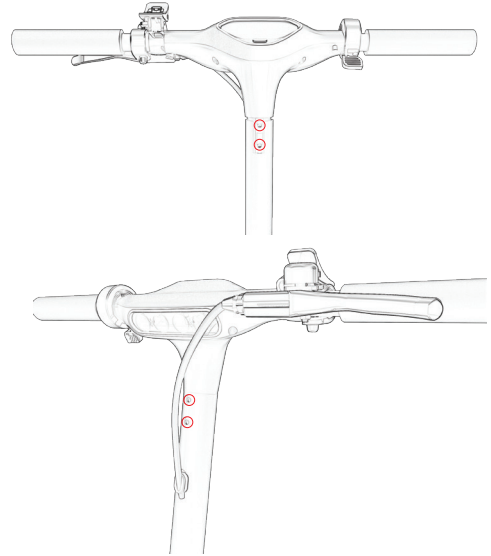


Przed użyciem hulajnogi należy zainstalować kierownicę w trzonie kierownicy.

Krok 1. Włóż kierownicę do ramy pojazdu.

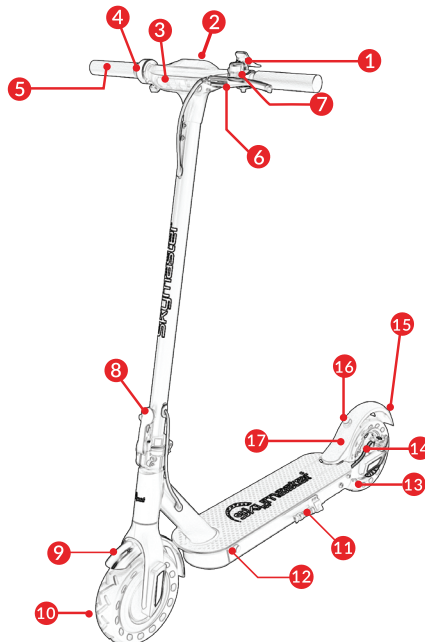
Krok 2. Po dopasowaniu otworów w kierownicy do otworów ramy włóż śruby i dobrze je dokręć; są 4 śruby, po 2 z każdej strony rurki.

Krok2



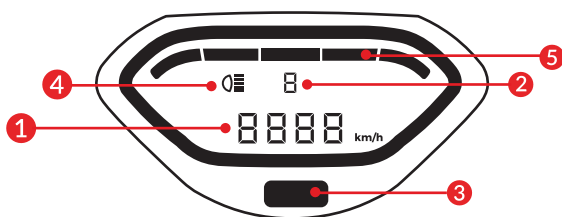
2.2 Schemat hulajnogi.

1. Blokada składania
2. Wyświetlacz
3. Przednie światło LED
4. Manetka gazu
5. Uchwyt kierownicy
6. Dźwignia hamulca
7. Dzwonek
8. Dźwignia składania hulajnogi
9. Przedni błotnik
10. Przednie koło z napędem
11. Podpórka
12. Port ładowania
13. Tylne koło
14. Hamulec tarczowy
15. Tylne światło LED
16. Zatrzask składania
17. Tylny błotnik



2.3 Wyświetlacz.

Wyświetlacz hulajnoży posiada wiele opcji. Zanim rozpoczniesz jazdę, zapoznaj się z rysunkami i opisem poszczególnych funkcji, szczegółowo opisanych w następnym punkcie. Wyświetlacz składa się z następujących elementów:



1. Licznik prędkości
2. Wskaźnik biegów
3. Przycisk włączania/wyłączania zasilania (Przytrzymaj, aby włączyć/wyłączyć hulajnogę, naciśnij raz, aby zmienić bieg, naciśnij dwa razy, aby włączyć/wyłączyć światło LED)
4. Wskaźnik światła LED
5. Wskaźnik poziomu baterii

2.4 Wskaźniki wyświetlacza.

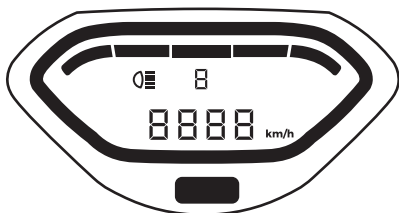
1. Naciśnij przycisk włączania/wyłączania zasilania, aby wybrać jeden z trzech biegów. Biegi z odpowiadającymi im prędkościami są wymienione w poniższej tabeli:

Bieg	Zakres prędkości
1	0-10 km/h
2	11-16 km/h
3	17-25 km/h

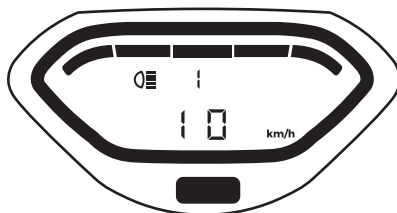
Wskaźniki wyświetlacza i tryby jazdy:

Różne tryby i powiązane ustawienia mogą być wyświetlane na wyświetlaczu zgodnie z potrzebami. Aby przełączać się między trybami i wyświetlać różne informacje, naciśnij krótko przycisk ZASILANIE.

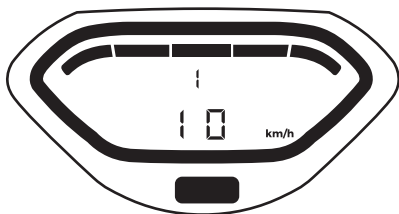
1. Przytrzymaj przycisk włączania/wyłączenia zasilania przez 2 sekundy, aby uruchomić produkt.
2. Naciśnij przycisk włączania/wyłączenia zasilania dwa razy, aby włączyć/wyłączyć światło LED.
3. Naciśnij przycisk włączania/wyłączenia zasilania, aby zmienić bieg na 1.
4. Naciśnij przycisk włączania/wyłączenia zasilania, aby zmienić bieg na 2.
5. Naciśnij przycisk włączania/wyłączenia zasilania, aby zmienić bieg na 3.



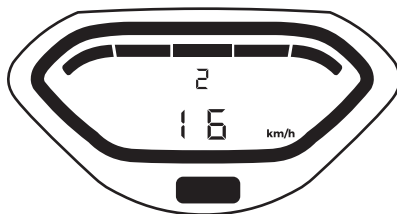
Ad. 1



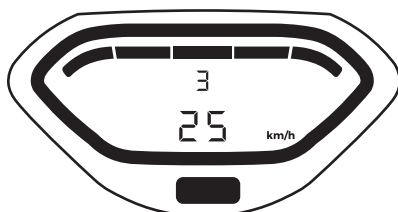
Ad. 2



Ad. 3



Ad. 4



Ad. 5

2.5 Ładowanie baterii.

WAŻNE INFORMACJE DOTYCZĄCE ŁADOWANIA

- Baterię należy przechowywać w stanie naładowanym.
- Po każdej przejażdżce należy doładować baterię.
- Pozostawianie baterii w stanie rozładowanym nawet na krótki czas może spowodować jej trwałe uszkodzenie. Nastąpi spadek pojemności, oraz w najgorszym przypadku całkowite uszkodzeniem baterii.
- Wymagane jest regularne doładowywanie baterii, co najmniej raz na miesiąc.
- W razie zaniechania cyklicznego ładowania baterii może nastąpić jej trwałe uszkodzenie lub utrata pojemności. Tego typu uszkodzenie nie są objęte gwarancją.

ŁADOWANIE BATERII HULAJNOGI

Do zestawu dołączona jest dedykowana ładowarka z wbudowanymi funkcjami zabezpieczającymi i ochronnymi. Upewnij się, że ładowarka nie jest uszkodzona, izolacja przewodów elektrycznych jest nieuszkodzona, a ładowarka niezalana lub zawiłgocona.

Krok 1: Otwórz zaślepkę portu ładowania. Upewnij się, że port ładowania jest czysty i suchy. Upewnij się, że nie ma kurzu, gruzu i brudu w złączu ładowania.

Krok 2: Podłącz ładowarkę do gniazda sieci energetycznej (~ 230V, 50Hz), Upewnij się, że lampka kontrolna ładowarki świeci się na zielono.

Krok 3: Podłącz kabel ładujący do portu ładowania w hulajnodze. Lampka kontrolna na ładowarce powinna zmienić kolor na czerwony, wskazując, że hulajnoga jest w trakcie ładowania. Gdy czerwona kontrolka na ładowarce zmienia kolor na zielony, oznacza to, że hulajnoga jest w pełni naładowana. Pełne naładowanie występuje w ciągu 3 godzin.

Krok 4: Po naładowaniu odłącz ładowarkę od hulajnoги oraz z gniazda zasilania sieciowego, zamknij zaślepkę portu ładowania.



Hulajnoga jest wyposażona w akumulator litowo-jonowy w specjalnej technologii, który pozwala używać jej, jako akumulator trakcyjny. Należy kontrolować stan naładowania akumulatora, aby zapewnić maksymalny zasięg i żywotność akumulatora.



Pod żadnym pozorem nie korzystaj z hulajnowy podczas jej ładowania!

Uwaga: Pełne naładowanie może zająć ok. 3 godziny. Odłącz ładowarkę po zakończeniu ładowania. Przeładowanie może prowadzić do spadku żywotności baterii, a nawet do jej uszkodzenia. Jeżeli lampa sygnalizująca ładowanie nie zaświeci się, sprawdź podłączenie do prądu.

Obsługa

Zachowaj szczególną ostrożność podczas pierwszych prób jazdy na hulajnodze Moonster 10 PRO!



Dla swojego bezpieczeństwa zakładaj ochraniacze za każdym razem, gdy korzystasz z hulajnowy! Sprawdź również, czy prawo w danym miejscu zezwala na poruszanie się hulajnową.

Uwaga: Hulajnoga posiada silnik, przez co może zostać zaklasyfikowana jako pojazd silnikowy. Obowiązkowo zapoznaj się z przepisami prawnymi dotyczącymi korzystania z tego typu urządzenia i ewentualnymi ograniczeniami, które wynikają z obowiązujących przepisów.

3.1 Zaczynamy!

Upewnij się, że masz odpowiedni sprzęt ochronny, i że hulajnoga została postawiona na płaskiej powierzchni, jest dobrze naładowana i nie ma żadnych problemów technicznych.

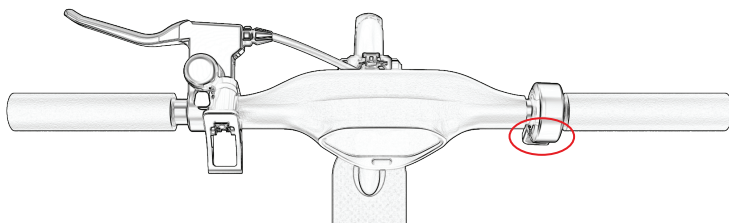
Funkcja Powered Acceleration Start (Start z przyspieszenia) jest domyślnie włączona, co oznacza, że możesz natychmiast użyć gazu do startu z przyspieszania. Jeśli funkcja jest wyłączona, musisz odepchnąć się od ziemi, aby uruchomić przyspieszenie manualne przed dodaniem gazu.

Powered Acceleration Start (Start z przyspieszenia):

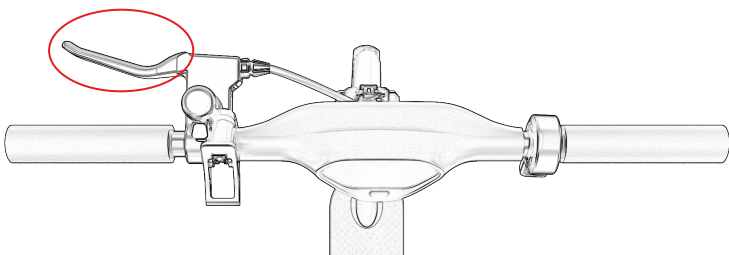
Krok 1. Naciśnij i przytrzymaj włącznik przez 3 sekundy, aby włączyć hulajnogę i sprawdź poziom naładowania akumulatora.

Krok 2. Po włączeniu zasilania urządzenie jest gotowe do jazdy. Upewnij się, że włączenie się do ruchu jest bezpieczne. Gdy naciśniesz manetkę gazu hulajnoga od razu ruszy. Ruszając po raz pierwszy ostrożnie dociskaj manetkę, aby wyczuć hulajnogę. Dostaw drugą nogę, gdy jesteś już w ruchu.

Umiejętnie korzystaj z manetki gazu, aby przyspieszyć lub zwolnić podczas jazdy.



Krok 3. Aby się zatrzymać, zwolnij przepustnicę i naciśnij hamulec elektryczny, hamulec nożny lub oba na raz, aby zwolnić, aż do zatrzymania. Następnie zejź z hulajnogi - jedną stopą. Zachowaj szczególną ostrożność podczas schodzenia po raz pierwszy.



Krok 4. Wyłącz hulajnogę przyciskiem po zakończeniu użytkowania.

Start manualny:

Krok 1. Przytrzymaj włącznik przez 3 sekundy, żeby włączyć hulajnogę.

Krok 2. Ostrożnie postaw jedną stopę na hulajnodze i stań w wygodnej pozycji.

Krok 3. Stopą, która została na ziemi odepchnij się.

Krok 4. Gdy tylko hulajnoga osiągnie prędkość ok. 6 km/h wciśnij gaz, aby przyspieszyć.

Krok 5. Aby zatrzymać się, zwolnij manetkę gazu oraz wciśnij hamulec ręczny, nożny lub oba równocześnie. Zachowaj ostrożność, schodząc z hulajnogi po raz pierwszy.

3.2 Wskazówki.

- Dla własnego komfortu używaj wygodnej odzieży i butów z płaską podeszwą.
- Pamiętaj - praktyka czyni mistrza! Ćwicz ostrożnie do momentu, aż manewrowanie hulajnogą nie będzie już sprawiać Ci żadnych problemów.
- Upewnij się, że grunt jest równy. Zanim zdecydujesz się jeździć po nachylonych powierzchniach, daj sobie czas na opanowanie prowadzenia hulajnogi.
- Hulajnoga jest przystosowana do jazdy na równym podłożu, jeżeli decydujesz się na jazdę po nierównościach - zwolnij!
- Dopóki nie będziesz czuł się pewnie, prowadząc hulajnogę unikaj miejsc, gdzie znajduje się duża liczba przechodniów i przeszkód.

Uwaga: Hulajnoga waży około 12 kg. Jeżeli nie masz pewności, czy zdołasz unieść ją jedną ręką - użyj dwóch lub poproś kogoś o pomoc.

3.3 Składanie i rozkładanie hulajnogi.

Podpórka:

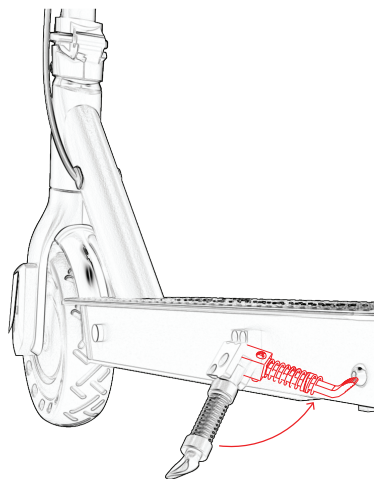
Hulajnoga posiada rozkładaną podpórkę. Przed użyciem podpórki należy całkowicie się zatrzymać i wyłączyć hulajnogę.

- 1) Znajdź podpórkę z boku hulajnogi.
- 2) Pchnij podpórkę ruchem w dół oraz na zewnątrz. Ostrożnie oprzyj hulajnogę na podpórce.

Przed ponownym rozpoczęciem jazdy na hulajnodze, podnieś hulajnogę i złóż podpórkę do góry.

Składanie:

- a) Zlokalizuj dźwignię składającą i odblokuj ją.
- b) Pociągnij za nią i przechyl trzon kierownicy w kierunku podstawy, aż do całkowitego złożenia. Puść dźwignię. Hulajnoga jest złożona.

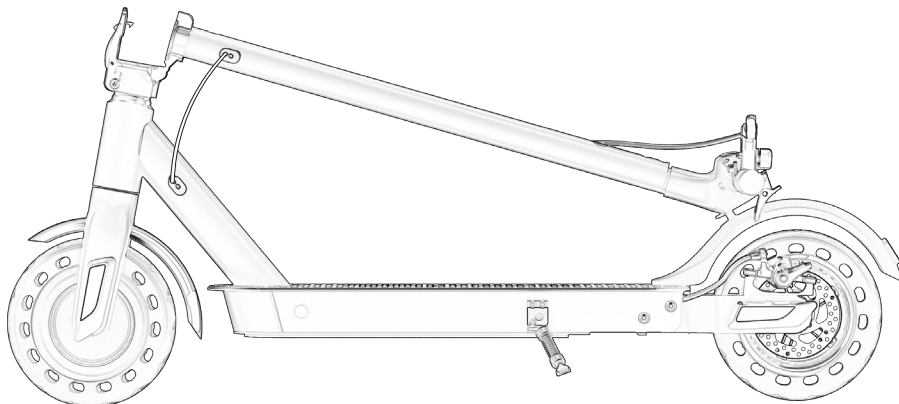


Możesz rozłożyć hulajnogę bez żadnych niedogodności w kilka sekund.

Pociągnij dźwignię konstrukcji składanej, a następnie rozłóż trzon kierownicy do pożądanej pozycji. Puść dźwignię, sprawdź czy jest zablokowana w prawidłowej pozycji. Rozkładanie jest zakończone.



Przed składaniem, przenoszeniem, podnoszeniem hulajnogi - wyłącz ją. Zabezpiecz hulajnogę, aby nie została uszkodzona w transporcie.



4.1 Czyszczenie

Hulajnoga może wymagać czyszczenia po jej użytkowaniu. Zapoznaj się z poradami dotyczącymi czyszczenia urządzenia poniżej:

- Przed rozpoczęciem czyszczenia - wyłącz hulajnogę, zabezpiecz gniazdo ładowania.
- Użyj suchego, delikatnego materiału do wytarcia hulajnogi.
- Hulajnoga nie może mieć kontaktu z żadną cieczą.
- Nigdy nie używaj do czyszczenia środków na bazie alkoholu lub innych rozpuszczalników.
- Nigdy nie spryskuj hulajnogi bezpośrednio wodą lub rozpuszczalnikami.

4.2 Przechowywanie

PRZECHOWYWIJ HULAJNOGĘ ZGODNIE Z PONIŻSZYMI WSKAZÓWKAMI:

- Przed składowaniem hulajnogi upewnij się, że jest w pełni naładowana.
- Osłoń hulajnogę, aby ochronić ją przed osadzaniem się na niej kurzu. Tylko przechowywanie w oryginalnym opakowaniu uniemożliwi wnikanie pyłu do hulajnogi.
- Nie składuj urządzenia z innymi urządzeniami elektronicznymi.
- Jeżeli temperatura otoczenia jest niższa niż minimalna temperatura przechowywania -5°C , nie ładuj baterii. Musisz przynieść hulajnogę do cieplejszego miejsca przed ładowaniem.
- Jeśli hulajnoga jest przechowywana i nieużywana przez dłuższy okres czasu, należy regularnie doładowywać baterię min. raz na miesiąc.
- Nie przechowywuj urządzenia w miejscu, gdzie panują zmienne warunki atmosferyczne.
- Nie wykonuj żadnych działań jeżeli urządzenie jest włączone lub podłączone do ładowania. Nie pozwól, żeby jakkolwiek ciecz dostała się do hulajnogi - może to spowodować nieodwracalne szkody.

Specyfikacja techniczna

WYMIARY:

Wymiary po złożeniu: 114 x 25 x 49 cm

Wymiary po rozłożeniu: 114 x 43 x 115 cm

Waga hulajnogi: 12,5 kg

CHARAKTERYSTYKA UŻYTKOWNIKA:

Maksymalna waga: 120 kg

Minimalna waga: 20 kg

GŁÓWNE PARAMETRY:

Maksymalny zasięg: 18-25 km

Maksymalna prędkość: 25 km/h, (w zależności od terenu)

Pożądana nawierzchnia: twarda, płaska nawierzchnia, rampy o nachyleniu poniżej 15°

Temperatura użytkowania: 0°C - 40°C

BATERIA

Temperatura składowania: -5°C - 45°C

Bateria: litowo-jonowa 7,5 Ah 36 V

ŁADOWARKA:

Napięcie wejściowe: 100 - 240 VAC 50/60 Hz

Czas ładowania: do 3 godz.

Instrukcja użytkowania:

- a) Ucz się wszystkiego stopniowo! Tracąc równowagę, nie czekaj aż upadniesz - zejźdź z hulajnogi i zacznij od nowa! Pokonując strome zjazdy, zachowaj ostrożność i dostosuj prędkość do swoich umiejętności.
- b) Jednymi z najgroźniejszych kontuzji, które mogą wystąpić podczas jazdy na hulajnodze są złamania. Naucz się upadać, w pierwszej kolejności bez użycia hulajnogi.
- c) Najwięcej wypadków zdarza się na początku użytkowania hulajnogi. Poproś kogoś, aby asystował Ci podczas pierwszych prób jazdy na hulajnodze.
- d) Zanim zeskoczysz z hulajnogi, upewnij się, że nie uderzy ona w kogoś innego i go nie zrani.
- e) Ucząc się wspólnie ze znajomymi możecie się więcej nauczyć. Kluczem do sukcesu jest rozważa i wzajemne wsparcie.
- f) Pamiętaj, abyście zarówno Ty, jak i Twoi znajomi ZAWSZE pamiętali o zasadach bezpieczeństwa na drodze!
- g) Najlepsza powierzchnia do poruszania się na hulajnodze: płaska, czysta, sucha droga, możliwie wolna od innych użytkowników.
- h) Dla zachowania pełni bezpieczeństwa, używaj ochraniaczy na wszystkie części ciała!
- I) Przed rozpoczęciem jazdy sprawdź, czy elementy sterowania są sprawne i czy jazda na hulajnodze będzie bezpieczna.
- e) Zawsze postępuj zgodnie ze wskazówkami zawartymi w instrukcji.
- f) Jeżdżąc hulajnogą zachowaj czujność przez cały czas -unikniesz upadku.
- g) Zawsze noś buty podczas jazdy.
- h) Unikaj jazdy na hulajnodze w ciemności.
- I) Mechanizm hamujący może się rozgrzać w skutek hamowania - nie dotykaj go!

UWAGA:

- To urządzenie zostało przystosowane do użytku przez dzieci od 8 roku życia, osoby z niepełną sprawnością fizyczną lub intelektualną oraz użytkowników nieposiadających doświadczenia w prowadzeniu tego typu pojazdów, pod warunkiem, że korzystają z nich pod opieką osoby odpowiedzialnej, w celu uniknięcia ryzyka utraty zdrowia.
- Czyszczenie oraz obsługa urządzenia nie powinna być przeprowadzana przez dzieci bez nadzoru osób dorosłych.
- Jeżeli wystąpią na urządzeniu ostre krawędzie w wyniku użytkowania, usuń je dla swojego bezpieczeństwa.
- W przypadku wystąpienia pęknięć w podstawie hulajnogi - wymień ją.
- Sprawdź stan ogumienia. W przypadku starcia bieżnika lub braków, wyślij urządzenie do serwisu w celu wymiany.
- Poziom hałasu emitowanego przez urządzenie nie przekracza 70 dB(A).

5.1 Ochrona środowiska.



Uwaga!

Państwa produkt oznaczony jest tym symbolem. Informuje on o zakazie umieszczenia zużytego sprzętu wraz z innymi odpadami domowymi. Zużyty sprzęt elektryczny i elektroniczny podlega odrębnemu systemowi zbiórki odpadów.

Informacje dla użytkowników sprzętu elektronicznego w gospodarstwach domowych dotyczące utylizacji – usunięcia odpadów:

Zużytego sprzętu elektronicznego i elektrycznego nie należy usuwać do pojemników przeznaczonych na odpady, lecz zgodnie z ustawą o odpadach przeznaczony on jest do ponownego przetworzenia - recyklingu. Po wprowadzeniu przepisów unijnych dotyczących gospodarki odpadami gospodarstwa domowe mogą bezpłatnie zwracać zużyty sprzęt elektryczny i elektroniczny do wyznaczonych punktów zbiórki odpadów lub w przypadku zakupu tego samego rodzaju sprzętu do punktów sprzedaży detalicznej. W celu otrzymania dokładnych informacji na ten temat należy się skontaktować z lokalnymi władzami. W przypadku wyposażenia sprzętu w baterie, należy, w myśl przepisów, usunąć baterie oddzielnie zgodnie z wymogami lokalnych przepisów. Właściwe usunięcie odpadów elektrycznych i elektronicznych zapewnia ich prawidłowy odzysk, przetworzenie i poddanie recyklingowi. W ten sposób pomogą Państwo zapobiec negatywnemu wpływowi substancji niebezpiecznych na środowisko naturalne i zdrowie ludzkie. Niewłaściwe przetworzenie odpadów elektronicznych i elektrycznych ma szkodliwy wpływ na środowisko naturalne.

Informacje dla firm w krajach Unii Europejskiej:

W przypadku konieczności usunięcia produktu przeznaczonego do celów handlowych, należy skontaktować się z dostawcą w celu uzyskania informacji o sposobie, ewentualnych kosztach zwrotu i recyklingu produktów. W razie konieczności zwrotu produktów niewielkich rozmiarów i ilości można udać się do lokalnych punktów zbiórki odpadów.

Informacje dla firm z krajów spoza Unii Europejskiej:

W przypadku konieczności usunięcia produktu należy skontaktować się z władzami lokalnymi w celu zasięgnięcia informacji na temat sposobu prawidłowego recyklingu.

5.2 Środki bezpieczeństwa.



Uwaga: Symbol błyskawicy wpisany w trójkąt równoboczny jest stosowany w celu ostrzegania użytkownika przed niebezpiecznym napięciem i ma zapobiegać ryzyku porażenia elektrycznego.

Uwaga: Dla uniknięcia ryzyka porażenia elektrycznego, poleca się nie otwierać obudowy urządzenia. Serwisowanie urządzenia powinno się zlecać tylko wykwalifikowanemu serwisowi.

Uwaga: Wykrzyknik wpisany w trójkąt równoboczny jest stosowany w celu ostrzegania użytkownika o ważnych działaniach i konserwacji.

Notatka: Aby upewnić się w kwestii poprawnego stosowania produktu, należy zaznajomić się dokładnie z treścią instrukcji i zachować ją w celu odniesienia się do niej w przyszłości.

Ostrzeżenie: Nie używaj urządzenia w miejscach, gdzie możliwe jest narażenie go na kontakt lub zanurzenie w wodzie. Unikaj instalacji blisko np. wazonów, umywalek, zlewozmywaków, pralek, basenów, itp.

Ostrzeżenie: Nie umieszczaj świec lub lamp na obudowie urządzenia, ponieważ istnieje zagrożenie wzniesienia ognia.

Ostrzeżenie: Urządzenie powinno być podłączone do zasilającej sieci elektrycznej o tylko takich parametrach, jakie wyszczególnione są w instrukcji użytkownika. Jeśli nie jesteś pewien, jakie parametry zasilania występują w użytkowanej sieci (np. napięcie 120 V lub 230 V), skontaktuj się z dostawcą lub firmą elektryczną.

Ostrzeżenie: Nie otwieraj obudowy i nie dotykaj żadnej części we wnętrzu urządzenia. Jeśli występuje potrzeba otworenia urządzenia, skontaktuj się z serwisem technicznym.

Notatka: Zawsze używaj urządzenia z założoną obudową, unikając w ten sposób emisji promieniowania elektromagnetycznego i wystawiania go na promieniowanie z zewnątrz.

Czyszczenie urządzenia: Po wyłączeniu zasilania można czyścić obudowę, panel oraz pilot, używając miękkiej ściereczki lekko nawilżonej łagodnym detergentem.

Części dodatkowe urządzenia: Nigdy nie stosuj dodatkowego wyposażenia do urządzenia bez zgody producenta, gdyż może to spowodować wystąpienie ryzyka wzniesienia ognia, porażenia prądem elektrycznym lub innych obrażeń ciała.

Umieszczanie urządzenia: Gniazda i otwory w obudowie zostały przewidziane do celu wentylacji i uchronienia urządzenia przed przegrzaniem. Nie wolno zasłaniać tych otworów lub pozwa-

łać na zablokowanie wymiany ciepła poprzez umieszczanie urządzenia na miękkich powierzchniach jak łóżko, sofa lub podobnych. Nie należy również umieszczać urządzenia w otoczeniu grzejników, kaloryferów lub innych źródeł ciepła.

Notatka: Na urządzeniu może wystąpić kondensacja wilgoci w następujących sytuacjach: Kiedy urządzenie zostało nagle przemieszczone z zimnego otoczenia lub wentylowanego pomieszczenia do ciepłego miejsca; Po uruchomieniu ogrzewania; W zaporowanym lub wilgotnym pomieszczeniu. Jeśli wilgoć skondensuje się wewnątrz urządzenia, może ono nie działać poprawnie. W celu wyeliminowania tego problemu należy rozłączyć zasilanie i odczekać około dwóch godzin w celu odparowania wilgoci.

Części zamienne: Jeśli części urządzenia wymagają wymiany, użytkownik powinien upewnić się, czy serwis techniczny używa części zalecanych przez producenta lub mających takie same właściwości jak część oryginalna. Nieautoryzowana wymiana może stwarzać ryzyko wzniesienia ognia, porażenia prądem elektrycznym lub innych zagrożeń.

Kontrola bezpieczeństwa: Po wszelkich konserwacjach i naprawach, użytkownik powinien zażądać od serwisu technicznego przeprowadzenia ogólnej kontroli bezpieczeństwa, aby upewnić się, czy urządzenie jest w odpowiedniej kondycji.

5.3 Rozwiązywanie problemów.

OPIS USTERKI	POWÓD	ROZWIĄZANIE
Hulajnoga nie włącza się	Rozładowana bateria	Naładuj baterię
Hulajnoga jedzie wolno	Ustawiono niski bieg	Przełącz bieg na wyższy
	Rozładowana bateria	Naładuj baterię
	Zbyt duże obciążenie	Upewnij się, że teren po którym, się poruszasz jest odpowiedni i kąt nachylenia wzniesień jest mniejszy niż 15°
Po podłączeniu zasilacza nie świeci się zielona dioda	Rozłączona wtyczka sieciowa	Podłącz prawidłowo wtyczkę
Hulajnoga nie ładuje się	Bateria naładowana	Sprawdź napięcie na wyświetlaczu i odłącz zasilacz
	Ładowarka źle podłączona	Podłącz prawidłowo ładowarkę
	Gniazdo ładowania zalane	Pozostaw otwarte gniazdo ładowania do wyschnięcia przed rozpoczęciem ładowania

