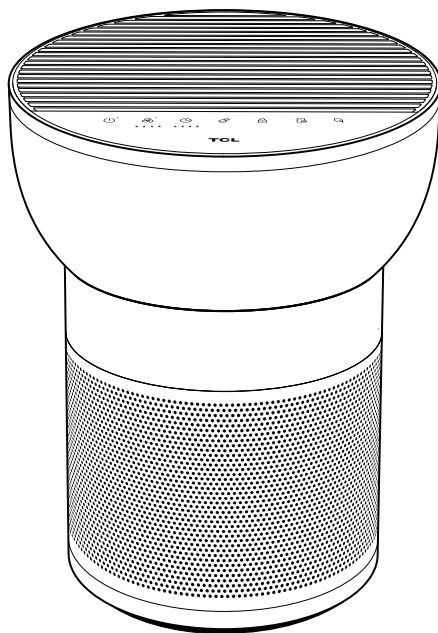


Oczyszczacz powietrza

Instrukcja obsługi

Model: Breeva A2; Breeva A2 Wi-Fi



ZAPOZNAJ SIĘ I ZACHOWAJ NINIEJSZĄ INSTRUKCJĘ
(instrukcja obsługi jest również dostępna na stronie: www.TCL.com)



Numer modelu: breeva A2; breeva A2 Wi-Fi

Niniejsze urządzenie jest spełnia wymagania 15. Części przepisów FCC. Działanie podlega następującym dwóm warunkom: (1) niniejsze urządzenie nie może powodować szkodliwych zakłóceń, oraz (2) niniejsze urządzenie musi akceptować wszelkie otrzymane zakłócenia, w tym zakłócenia, które mogą powodować niepożądane działanie. Należy pamiętać, że zmiany lub modyfikacje tego produktu nie są wyraźnie zatwierdzone przez stronę odpowiedzialną za zgodność, mogą unieważnić uprawnienia użytkownika do obsługi sprzętu.

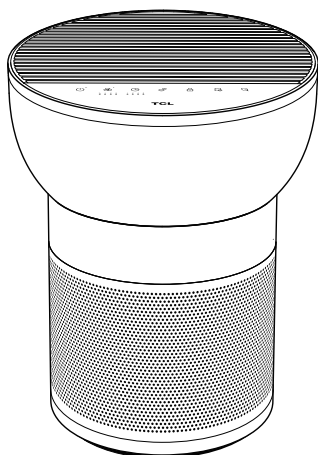
Zawartość

Opis produktu	3
Lista zawartości opakowania	3
Nazwa każdej części	4
Bezpieczeństwo	5-6
Pierwsze kroki	7-8
Panel sterowania	9
Instrukcje	10-11
Instrukcje podłączenia APP	12
Konserwacja	13
Rozwiązywanie problemów	14
Specyfikacje	14
Obsługa klienta	15

Opis produktu

Oczyszczacz powietrza TCL Breeva skutecznie usuwa kurz, dym, pyłki, bakterie i inne. Tym samym, poprzez przekształcanie zanieczyszczeń w czyste powietrze urządzenie chroni zdrowie Twojej rodziny.

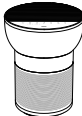




Oczyszczacz powietrza jest wyposażony w filtr kompozytowy, który skutecznie usuwa cząstki stałe w powietrzu, w tym cząstki PM2.5, formaldehyd i zapachy (dym).



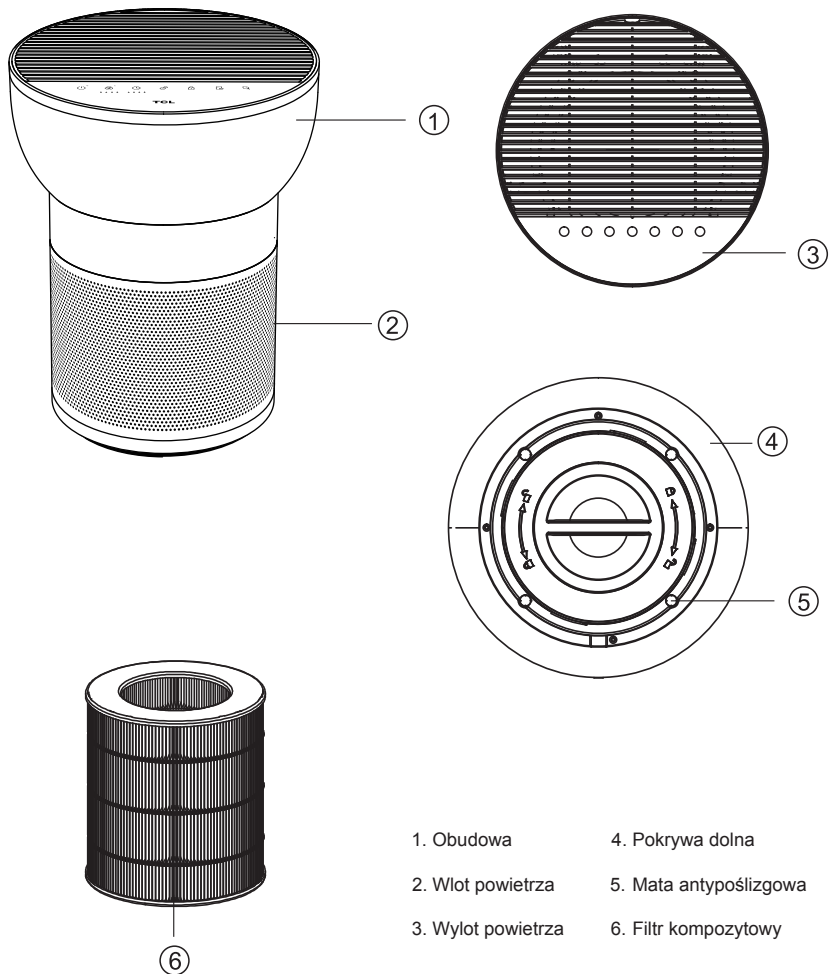
- **Filtr kompozytowy**

Wchłania dym, pyłki i kurz, filtruje bakterie w powietrzu, skutecznie usuwa formaldehyd, TVOC, zapachy (opary) w powietrzu, a także skutecznie usuwa PM2.5.

Lista zawartości opakowania

Pozycja pakowania	Opakowanie urządzenia głównego				
Nazwa elementów	 Urządzenie główne	 Filtr	 Adaptor	 Instrukcja obsługi	 Inne dokumenty
Ilość	1	1	1	1	1

Nazwa każdej części



Bezpieczeństwo

Należy przestrzegać wszystkich podanych tu środków ostrożności

- Przed uruchomieniem urządzenia należy uważnie przeczytać instrukcję obsługi i należy ją przechowywać w bezpiecznym miejscu do późniejszego wykorzystania.
- Urządzenia należy używać wyłącznie w pomieszczeniach mieszkalnych i w ramach określonych danych technicznych. Nieprawidłowe użytkowanie może stanowić zagrożenie dla zdrowia i życia.
- Dzieci nie są w stanie rozpoznać niebezpieczeństw związanych z obsługą urządzeń elektrycznych. Z tego powodu dzieci należy zawsze nadzorować, gdy znajdują się w pobliżu pracującego urządzenia.
- Do użytkowania urządzenia należy używać wyłącznie dostarczonych oryginalnych komponentów. Urządzenia należy używać tylko w temperaturze pokojowej ($>10^{\circ}\text{C}$).
- Urządzenie może być używane wyłącznie z zasilaczem dostarczonym wraz z urządzeniem.
- Urządzenie może być zasilane wyłącznie bezpiecznym, bardzo niskim napięciem.
- Osoby, które nie zapoznały się z instrukcją obsługi, a także dzieci oraz osoby będące pod wpływem leków, alkoholu lub narkotyków, nie mogą obsługiwać urządzenia lub obsługiwać jedynie pod nadzorem odpowiednich osób.
- Nie należy używać urządzenia jeżeli kabel zasilający jest uszkodzony lub urządzenie zostało uszkodzone np. w wyniku przewrótca.
- Urządzenie może być uruchomione tylko po całkowitym zmontowaniu.
- Nigdy nie należy wyciągać wtyczki sieciowej z gniazdka mokrymi rękami lub poprzez ciągnięcie za kabel.
- Urządzenie należy stawiać wyłącznie na równej i suchej powierzchni.
- Zabrania się uruchamiania urządzeń, które są wyraźnie uszkodzone.
- Nigdy nie należy zanurzać urządzenia w wodzie lub innych płynach.
- Urządzenie należy ustawić tak, aby nie dopuścić do jego przewrócenia.
- Przed czyszczeniem, konserwacją lub gdy urządzenie nie jest używane, należy wyjąć wtyczkę z gniazdka.
- Nie należy przykrywać kabla dywanem lub innymi przedmiotami. Urządzenie należy umieścić w taki sposób, aby uniknąć możliwości potknięcia się o kabel.
- Jeśli kratka wylotu powietrza zostanie otwarta podczas pracy urządzenia, urządzenie przestanie działać.
- Nie należy używać urządzenia w pomieszczeniach, w których znajdują się łatwopalne towary, gazy lub opary.
- Nie należy stawiać urządzenia na deszczu i nie należy go używać w wilgotnych pomieszczeniach.
- Nie należy wkładać do urządzenia żadnych obcych przedmiotów.
- Siadanie i stawianie przedmiotów na urządzeniu jest zabronione.
- Kabel nie może zostać przytrzaśnięty przez próg drzwi lub przygnieciony przez inne ciężkie przedmioty!
- Nie należy przesuwac urządzenia w trakcie jego działania.
- Urządzenie może być używane przez dzieci w wieku od 8 lat oraz osoby o ograniczonych zdolnościach fizycznych, sensorycznych lub umysłowych, a także osoby nie posiadające doświadczenia i wiedzy, jeżeli otrzymały one nadzór lub instrukcje dotyczące bezpiecznego korzystania z urządzenia i rozumieją związane z tym zagrożenia. Dzieci nie powinny bawić się urządzeniem. Czyszczenie i konserwacja urządzenia przez użytkowników nie powinny być wykonywane przez dzieci bez odpowiedniego nadzoru.
- Niniejsze urządzenie jest spełnia wymagania 15. Części przepisów FCC. Działanie podlega następującym dwóm warunkom: (1) niniejsze urządzenie nie może powodować szkodliwych zakłóceń, oraz (2) niniejsze urządzenie musi akceptować wszelkie otrzymane zakłócenia, w tym zakłócenia, które mogą powodować niepożądane działanie. Należy pamiętać, że zmiany lub modyfikacje tego produktu nie są wyraźnie zatwierdzone przez stronę odpowiedzialną za zgodność, mogą unieważnić uprawnienia użytkownika do obsługi sprzętu. UWAGA: Niniejsze urządzenie zostało przetestowane i uznane za zgodne z ograniczeniami dla urządzeń cyfrowych klasy B, zgodnie z 15. Częścią przepisów FCC. Ograniczenia te zostały opracowane w celu zapewnienia odpowiedniej ochrony przed szkodliwymi zakłóceniami w instalacjach domowych. Niniejsze urządzenie generuje, wykorzystuje i może emitować energię o częstotliwości radiowej. Jeśli nie zostanie zainstalowane i nie będzie używane zgodnie z instrukcją, może powodować szkodliwe zakłócenia w komunikacji radiowej. Nie można jednak zagwarantować, że zakłócenia nie wystąpią w konkretnej instalacji.

Bezpieczeństwo

Należy przestrzegać wszystkich podanych tu środków ostrożności

- Jeśli urządzenie powoduje szkodliwe zakłócenia w odbiorze radiowym lub telewizyjnym, które można ustalić poprzez wyłączenie i włączenie urządzenia, zachęca się użytkownika do podjęcia próby usunięcia zakłóceń za pomocą jednego lub kilku z poniższych środków:
 - (1) Zmiana orientacji lub położenia anteny odbiorczej.
 - (2) Zwiększenie odległości między urządzeniem a odbiornikiem.
 - (3) Podłączenie urządzenia do gniazda w innym obwodzie niż ten, do którego podłączony jest odbiornik.
 - (4) Konsultacja ze sprzedawcą lub doświadczonym technikiem radiowym/telewizyjnym w celu uzyskania pomocy.
- Niniejsze urządzenie zawiera nadajnik(i)/odbiornik(i) zwolniony(e) z licencji, który(e) jest zgodny(e) z RSS(ami) Innovation, Science and Economic Development Canada. Działanie podlega następującym dwóm warunkom:
 - (1) Niniejsze urządzenie nie może powodować zakłóceń.
 - (2) Niniejsze urządzenie musi przyjmować wszelkie zakłócenia, w tym zakłócenia, które mogą powodować niepożądane działanie urządzenia.
- Niniejsze urządzenie spełnia wymogi dotyczące limitów ekspozycji na promieniowanie RF określonymi przez FCC i IC dla niekontrolowanego środowiska. Antena(y) używana(e) dla niniejszego nadajnika musi(muszą) być zainstalowana(e) i eksploatowana(e) w taki sposób, aby zapewnić odległość co najmniej 20cm od wszystkich osób i nie może(gą) być umieszczona(e) w kolokacji lub działac w połączeniu z jakąkolwiek inną anteną lub nadajnikiem. Osoby dokonujące instalacji muszą zapewnić odległość 20cm pomiędzy urządzeniem (z wyjątkiem słuchawek) a użytkownikami.



To oznaczenie wskazuje, że niniejszy produkt nie powinien być utylizowany z innymi odpadami domowymi na terenie UE. Aby zapobiec ewentualnym szkodom dla środowiska lub śmierci ludzi w wyniku niekontrolowanego usuwania odpadów, części powinny poddać recyklingowi w sposób odpowiedzialny, aby promować zrównoważone ponowne wykorzystanie zasobów materialnych. Aby zwrócić zużyte urządzenie, należy skorzystać z systemu zwrotu i zbiórki lub skontaktować się ze sprzedawcą, u którego produkt został zakupiony. Może on przekazać produkt do bezpiecznego dla środowiska recyklingu.

Niniejsze urządzenie nie jest przeznaczone do użytku przez osoby (w tym dzieci) o ograniczonych zdolnościach fizycznych, sensorycznych lub umysłowych, lub nieposiadające doświadczenia i wiedzy. Wyjątkiem jest sytuacja, gdy takie osoby otrzymały instrukcje dotyczące korzystania z urządzenia od osoby odpowiedzialnej za ich bezpieczeństwo lub są nadzorowane w trakcie obsługi urządzenia. Dzieci powinny być objęte nadzorem, aby upewnić się, że nie bawią się urządzeniem.

Przed zdjęciem osłony należy upewnić się, że urządzenie jest odłączone od sieci zasilającej.

Niniejszy produkt jest zgodny z maksymalnym dopuszczalnym stężeniem ozonu wynoszącym 0.050 części na milion objętościowo (ppmv) w okresie 24 godzin.

OSTRZEŻENIE: RYZYKO PORAŻENIA ELEKTRYCZNEGO - Niniejsze instrukcje serwisowania są przeznaczone wyłącznie do użytku przez wykwalifikowany personel. Aby zmniejszyć ryzyko porażenia prądem elektrycznym, nie należy wykonywać żadnych czynności serwisowych innych niż te opisane w instrukcji obsługi. Wyjątkiem jest sytuacja, w której użytkownik posiada odpowiednie kwalifikacje.

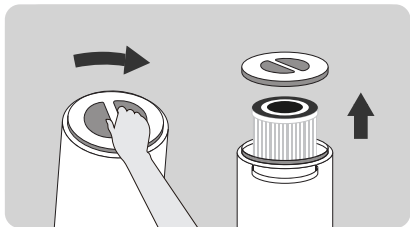
OSTRZEŻENIE: PRZED PRZYSTĄPIENIEM DO PRAC SERWISOWYCH NALEŻY ODŁĄCZYĆ ZASILANIE.

Pierwsze kroki

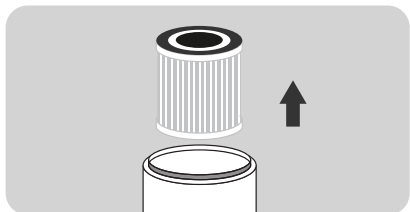
Przygotowanie do uruchomienia

Wymij filtr

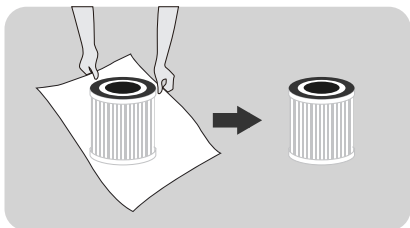
1. Odwróć oczyszczacz powietrza. Any zdjęć pokrywę filtra przekręć ją w kierunku przeciwnym do ruchu wskazówek zegara.



2. Wymij filtr z wnętrza urządzenia.



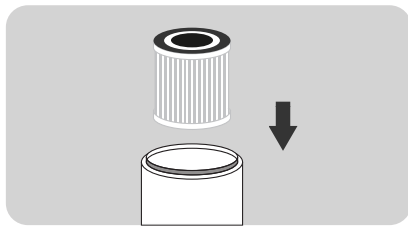
3. Wymij filtr z plastikowego opakowania.



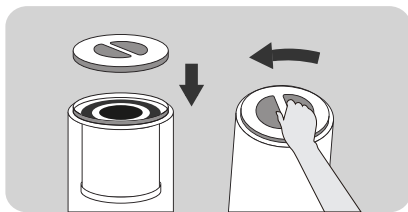
•Przed uruchomieniem produktu proszę wcisnąć kratkę wylotu powietrza na miejsce po dodaniu wody.

Zainstaluj filtr

1. Włóż filtr z powrotem do oczyszczacza powietrza. Strona ze sznurkiem ściągającym powinna być ustawiona na zewnątrz.

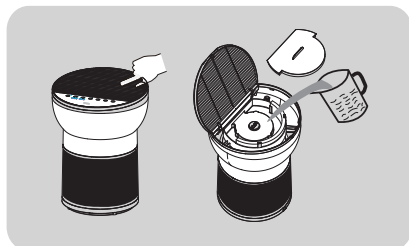


2. Załóż pokrywę. Aby dokręcić pokrywę, przekręć ją w kierunku zgodnym z ruchem wskazówek zegara.



Korzystanie z funkcji nawilżania

1. Naciśnij kratkę wylotu powietrza i zdejmij pokrywę zbiornika.
2. Wlej wodę. Uważaj aby nie przepelnić zbiornika.
3. Umieść pokrywę zlewu na górze i zamknij kratkę wylotu powietrza.
4. Włącz urządzenie i ciesz się czystym, orzeźwiający powietrzem. (Woda w zbiorniku musi zostać wypuszczona, a następnie wymieniona)



Pierwsze kroki

Przygotowanie do uruchomienia

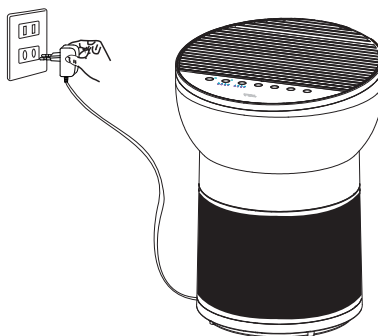


- Filtr jest elementem zużywającym się, dlatego jest wyłączony z naszej polityki gwarancyjnej. Przed zdjęciem folii ochronnej należy sprawdzić, czy filtr jest w dobrym stanie.
- Nie należy używać oczyszczacza powietrza bez filtra.
- Przed wymianą filtra urządzenie musi zostać odłączone od zasilania.
- Usuń wodę pozostałą w zbiorniku i wytrzyj go do sucha.

Włączanie zasilania

•Umieść oczyszczacz powietrza na płaskiej powierzchni, następnie włóż wtyczkę do gniazdka elektrycznego.

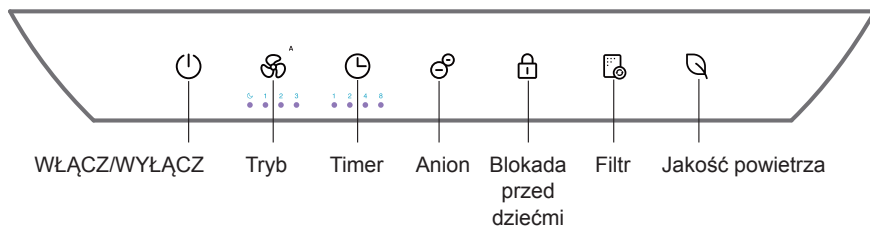
- Niniejszy produkt może być używany tylko w gniazdku 100-240V 50/60Hz.
- Przed włożeniem wtyczki do gniazdka upewnij się, że Twoje ręce i wtyczka są suche. Jeśli na dłoniach lub wtyczce znajduje się woda, należy wysuszyć wtyczkę i dłonie przed włożeniem jej do gniazdka.
- Po włączeniu zasilania, lampka na panelu operacyjnym mignie raz. Po upływie 1 sekundy, z wyjątkiem pół-jasne światło przełącznika, wszystkie inne światła są wyłączone.



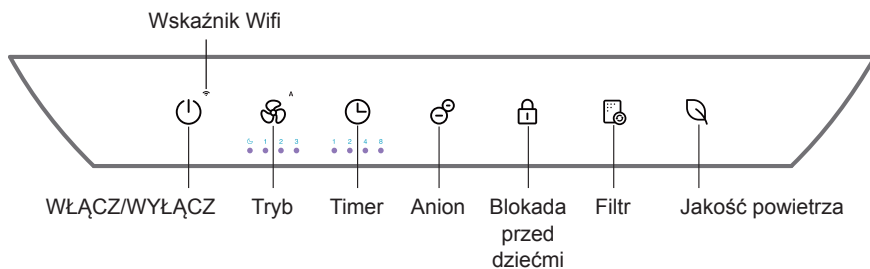
- Podczas korzystania z urządzenia drzwi i okna powinny być zamknięte;
- Jeśli jakość powietrza nie poprawia się po dłuższym czasie pracy oczyszczacza, należy otworzyć drzwi i okna, w celu utrzymania cyrkulacji powietrza. (W ekstremalnych warunkach otoczenia)

Panel sterowania

Panel operacyjny oczyszczacza breeva A2



Panel operacyjny breeva A2 Wi-Fi



Instrukcje

WŁĄCZ/WYŁĄCZ



Light on



Włóż wtyczkę zasilania do gniazdka i naciśnij przycisk "włącz/wyłącz", aby włączyć urządzenie.

- Włóż wtyczkę zasilania do gniazdka i naciśnij przycisk "włącz/wyłącz", aby włączyć urządzenie.
- Gdy oczyszczacz powietrza jest włączony, naciśnij przycisk zasilania, aby ponownie przejść do stanu gotowości. Kontrolka przycisku zasilania będzie się świecić do połowy. * Stan czuwania to stan, w którym urządzenie jest podłączone do zasilania, ale nie jest włączone.

Tryb



Light on



- Po włączeniu zasilania naciśnij przycisk prędkości nawiewu. W ten sposób możesz regulować prędkość nawiewu w następującej kolejności: Uśpienie-1. bieg-2. bieg-3. bieg-Automatyczny.
- W trybie automatycznym, gdy jakość powietrza jest doskonała, działa on na pierwszym biegu, gdy jakość powietrza jest średnia - działa na drugim biegu, a gdy jakość powietrza jest niska - działa on na trzecim biegu.
- W trybie uśpienia wszystkie światła są ustawione na 50% jasności. Naciśnij i przytrzymaj przycisk prędkości wiatru przez 3 sekundy, aby włączyć/wyłączyć lampki na panelu sterowania. Gdy lampki na panelu sterowania są wyłączone, po ich dotknięciu reszta panelu przycisków zaświeci się o 50%. Światła zgasną ponownie, jeśli w ciągu 10 sekund nie zostanie wykonana żadna czynność.

Timer



Light on



- Aby włączyć funkcję timera naciśnij przycisk timera, gdy urządzenie jest włączone. Czas można ustawić w odstępach 1H-2H-4H-8H, a odpowiedni wskaźnik zmieni kolor na biały. Po ustawieniu timera do wyłączenia, naciśnij przycisk zasilania, aby anulować ustawienie timera i natychmiast przejść do trybu gotowości.

Anion



Light on



- Gdy urządzenie jest włączone, naciśnij przycisk anion, aby włączyć/wyłączyć funkcję anionu.

Blokada przed dziećmi



Light on



- Naciśnij i przytrzymaj przez 3 sekundy, aby włączyć blokadę panelu. Gdy panel zostanie zablokowany, użytkownicy nie będą mogli zmienić żadnych ustawień. Urządzenie można odblokować, naciskając ikonę blokady przez 3 sekundy.

Instrukcje

Filtr



Light on



- Wewnętrzny licznik czasu oblicza skumulowany czas pracy. Gdy wskaźnik filtra miga na czerwono (po każdym włączeniu urządzenia) i trzykrotnie rozlega się brzęczyk, oznacza to, że wkrótce trzeba będzie wymienić filtr. Gdy wskaźnik filtra miga na czerwono (po każdym włączeniu zasilania) i brzęczyk zadzwonił się pięć razy, filtr należy wymienić jak najszybciej (czas timera jest obliczany na podstawie symulacji laboratoryjnej, która może nie być całkowicie zgodna z rzeczywistym użytkowaniem). W przypadku intensywnego użytkowania wymiana filtra może być konieczna przed upływem czasu).
- Po wymianie filtra naciśnij i przytrzymaj przycisk resetowania filtra przez 3 sekundy, brzęczyk wyda jeden dźwięk, a wskaźnik zmieni kolor na biały.

Jakość powietrza (bez funkcji przycisku)



- Ikona będzie się zmieniać w zależności od jakości powietrza mierzonej przez czujnik kurzu i lotnych związków organicznych.

Gdy wskaźnik jest biały, jakość powietrza jest doskonała;
Gdy wskaźnik jest żółty, jakość powietrza jest średnia;
Kiedy wskaźnik jest czerwony, jakość powietrza jest niska.

Połączenie Wi-Fi (tylko dla brevea A2 Wi-Fi)



- Kiedy urządzenie jest włączone, naciśnij i przytrzymaj przycisk zasilania przez 3 sekundy. Następnie brzęczyk wyda dźwięk oznaczający, że urządzenie jest gotowe do sparowania.
- Gdy urządzenie zacznie parować, ikona WiFi zacznie szybko migać.
- Gdy urządzenie zakończy parowanie i połączy się z WiFi, ikona będzie świecić światłem ciągłym tak długo, jak długo będzie ono połączone.
- Parowanie WiFi automatycznie wyłączy się, jeśli po 8 minutach nie będzie żadnych działań.

Instrukcje podłączenia APP

Tylko dla breeva A2 Wi-Fi

1. Pobierz aplikację

Aby pobrać i dokonać instalacji aplikacji możesz zeskanować poniższy kod QR, TCL HOME lub wyszukać "TCL HOME" w Apple App Store i Google Play Store.



2. Konfiguracja urządzenia

Kiedy urządzenie jest włączone, naciśnij przycisk zasilania przez 3 sekundy, a brzęczyk wyda dźwięk, wskaźnik WiFi zacznie szybko migać, a urządzenie wejdzie w tryb konfiguracji. Gdy wskaźnik WiFi jest zawsze włączony, do obsługi urządzenia po zakończeniu konfiguracji można użyć aplikacji TCL HOME APP.

[Wyłączenie Wi-Fi]: Długie naciśnięcie przycisku zasilania przez 3 sekundy powoduje wejście w stan konfiguracji sieci (kontrolka Wi-Fi miga), ponowne naciśnięcie przycisku zasilania spowoduje wyłączenie Wi-Fi.



Przypomnienie

Jeśli połączenie nie powiedzie się, sprawdź poniższą listę:

- A. Upewnij się, że Bluetooth jest włączony.
- B. Podczas dodawania urządzenia, upewnij się, że jesteś połączony z Wi-Fi.
- C. Smartfon powinien się znajdować jak najbliżej urządzenia.
- D. Twój telefon nie jest w trybie oszczędzania energii.

3. Obsługa głosowa

Po zakończeniu konfiguracji wejdź na ekran APP, kliknij prawy górny róg, aby wejść w ustawienia obsługi głosowej:

- A. Kliknij funkcję rozpoczęcia połączenia z asystentem głosowym.
- B. TCL HOME jest kompatybilny zarówno z asystentami głosowymi Alexa, jak i Google.
- C. Zostanie wyświetlona instrukcja obsługi głosowej.

Wskazówki

- A. Ponieważ stale pracujemy nad ulepszeniem aplikacji TCL Home, aby zapewnić Ci lepsze doświadczenia - rzeczywista instrukcja może się nieznacznie różnić od powyższej. Nie stanowi to jednak problemu, nasza aplikacja zawiera najnowsze informacje pomagając Ci być na bieżąco.
- B. Urządzenia są kompatybilne tylko z pasmem 2.4GHz, a nie z pasmem 5GHz. (Nie musisz się martwić, wszystkie sieci WiFi mają pasmo 2.4GHz, które mieści się w standardzie).

UWAGA: Podczas połączenia z siecią WiFi, ikona WiFi pozostanie włączona nawet po wyłączeniu urządzenia. Jednak po wyłączeniu urządzenia ikona WiFi zostanie przyciemniona do 50% jasności. Jeśli urządzenie zostanie odłączone od sieci WiFi, można je naprawić w dowolnym momencie.

Konserwacja

Środki ostrożności przy konserwacji:

- Przed przystąpieniem do konserwacji należy odłączyć urządzenie od prądu i odłączyć zasilanie.

Filtr kompozytowy

- Do konserwacji filtra należy używać odkurzacza.
 - Filtra nie należy prać.
- ※ Filtr należy czyścić raz na dwa tygodnie.

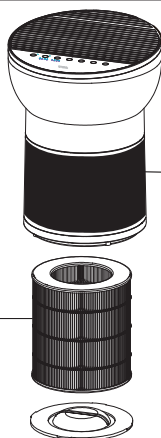
Czyszczenie filtra za pomocą odkurzacza

- Materiał filtra jest łatwy do uszkodzenia, dlatego podczas czyszczenia należy postępować delikatnie tak, aby uniknąć powstania uszkodzeń.
- ※ Filtr jest produktem zużywalnym i nie jest objęty gwarancją produktu. Odpowiednia konserwacja i użytkowanie pomoże w uniknięciu uszkodzeń.

Dysza szczotkowa
lub dysza
szczelinowa



- Przetrzyj korpus i panel sterowania miękką szmatką.
- Nie należy używać twardej ściereczką, gdyż spowoduje to uszkodzenie powierzchni.
- Do czyszczenia przewodu zasilającego należy używać suchej ściereczki, żeby uniknąć obrażeń (porażenia prądem).
- Podczas czyszczenia należy używać neutralnych detergentów. Bezwzględnie zabrania się stosowania do czyszczenia korpusu: proszku do odkazania, alkalicznego detergentu, rozcieńczalnika, wybielacza, alkoholu lub benzyny.



Przypomnienie

- Nie należy ich używać, gdy filtr jest wyjęty. (Traci on funkcję usuwania kurzu i dezodoryzacji, a wdechany kurz może spowodować nieprawidłowe działanie czujnika urządzenia).
- Podczas konserwacji nie należy samodzielnie umieszczać wymontowanych części. (Ze względu na możliwość potknięcia się o części lub ich uszkodzenia, ponadto mogą one stanowić niebezpieczeństwo dla dzieci).
- W produkcie znajduje się zbiornik. Jeśli produkt zostanie wyrzucony lub przewrócony, woda w zbiorniku może się przelać. Przed ponownym uruchomieniem należy odstawić urządzenie na 2 godziny.

Czas odniesienia dla wymiany filtra

	Cykl wymiany
Filtr kompozytowy	Wskaźnik panelu miga (należy go wymieniać co 6 miesięcy po użyciu).
Warunki: Czas użytkowania produktu wynosi 12 godzin/dzień, a środowisko użytkowania jest normalne.	
Jeśli zanieczyszczenie środowiska jest wysokie, należy skrócić czas użytkowania. należy odpowiednio skrócić czas wymiany.	

- ※ Cykl wymiany filtra jest zależny od rzeczywistego środowiska i sposobu użytkowania. Jeśli według Twoich obserwacji, że Twój oczyszczacz powietrza nie działa prawidłowo z powodu intensywnego użytkowania, zalecamy wymianę filtra.
- Po wymianie filtra naciśnij i przytrzymaj przez 3 sekundy przycisk podświetlenia, brzęczyk wyda jeden dźwięk, wskaźnik na panelu zmieni kolor z czerwonego na biały, proces resetowania zostanie zakończony.
 - Zużyty filtr powinien zostać zutylizowany jako odpad nie nadający się do recyklingu.

Rozwiązywanie problemów

Poniżej przedstawiono listę potencjalnych problemów, które mogą się pojawić podczas użytkowania. Jeśli problemu nie można rozwiązać na podstawie poniższych informacji, należy skontaktować się z lokalnym przedstawicielem.

Problemy	Sugestie rozwiązania
Czerwony wskaźnik na panelu miga przez długi czas.	Zignorowano przypomnienie o konieczności wymiany filtra. Gdy czerwony wskaźnik na panelu zaczyna migać, oznacza to, że filtr nie został wymieniony na czas. Należy wymienić filtr, naciśnąć i przytrzymać przycisk podświetlenia przez 3 sekundy. Po zakończeniu resetowania wskaźnik zgaśnie.
Z wylotu powietrza nie wydostaje się powietrze.	Produkt nie został podłączony do źródła zasilania. Proszę włożyć wtyczkę do gniazdka i włączyć produkt.
Produkt działa już od dłuższego czasu, a jakość powietrza nie uległa widocznej poprawie.	Któryś z filtrów mógł zostać umieszczony w nieodpowiednim miejscu. Należy upewnić się, że filtr został zainstalowany w odpowiedniej kolejności, zaczynając od najbardziej wewnętrznego filtra: kompozytowego filtr-podstawa.
	Wilgotność w pomieszczeniu jest zbyt wysoka, co powoduje powstawanie kondensatu. Nie należy umieszczać produktu w miejscach o dużej wilgotności, takich jak łazienka, toaleta.
	Wokół produktu znajdują się przeszkody, które wpływają na efekt oczyszczania. (Należy zapoznać się z instrukcją obsługi).
	Pomieszczenie, w którym znajduje się produkt, jest zbyt duże. Zalecana powierzchnia pomieszczenia dla tego produktu wynosi około 182 stóp kwadratowych.
Trudności w usuwaniu zanieczyszczeń z powietrza.	Czy filtr jest zabrudzony? Jeśli po przeprowadzeniu konserwacji nie nastąpi poprawa, należy wymienić filtr.
Wiatr wydmuchiwany z wylotu powietrza ma osobliwy zapach.	Czy urządzenie jest używane w miejscach o silnych zapachach? Jeśli używasz go w miejscach o silnych zapachach, takich jak papierosy czy grill, filtr będzie wydzielał nieprzyjemny zapach w ciągu kilku tygodni lub miesięcy. Proszę wymienić filtr oraz zapewnić dobrą wentylację.
Brak reakcji po dotknięciu przycisków.	Najpierw należy sprawdzić, czy uruhomiona została blokada przed dziećmi. Aby odblokować przycisk blokady przed dziećmi, należy nacisnąć i przytrzymać przycisk blokady przed dziećmi przez 3 sekundy, a następnie dotknąć innych przycisków w celu obsługi.
Po dodaniu wody nie można włączyć zbiornika na wodę.	Proszę sprawdzić, czy przełącznik wylotu powietrza został wciśnięty na miejsce.

Specyfikacje

Model produktu	breeva A2 / breeva A2 Wi-Fi
Napięcie znamionowe	24V ~
Moc znamionowa	26W
Wydajność dostarczania czystego powietrza (CADR)	117cfm 200m ³ /h
Powierzchnia użytkowa	182 stóp kwadratowych

Obsługa klienta

Naszym celem jest zapewnienie Tobie 100% satysfakcji. Będziemy wdzięczni, jeśli chciałbyś/chciałabyś się podzielić swoją opinią dotyczącą naszego produktu i usługi. Jeśli doświadczyłeś czegoś, co nie spełniło Twoich oczekiwań, albo jeśli chciałbyś zadać pytania dotyczące naszego nowego produktu, skontaktuj się z nami bez wahania korzystając ze strony internetowej: www.tcl.com

TCL OVERSEAS MARKETING LIMITED

7/F BUILDING 22E,
22 SCIENCE PARK EAST AVENUE,
HONG KONG SCIENCE PARK,
SHATIN NT

www.tcl.com

* Prosimy o przygotowanie faktury i numeru zamówienia przed kontaktem z Obsługą Klienta.

