

ANLAN

Jonizująca szczotka do stylizacji włosów ANLAN

Instrukcja obsługi



Dziękujemy za wybranie produktu firmy ANLAN. Przed użyciem należy uważnie przeczytać niniejszą instrukcję obsługi i postępować zgodnie z instrukcjami dotyczącymi prawidłowego użytkowania.

 Ostrzeżenie

Należy przestrzegać poniższych zaleceń, w przeciwnym razie urządzenie może ulec uszkodzeniu lub zniszczeniu.

- Trzymaj produkt z dala od dzieci, temperatura części grzewczej jest wysoka podczas używania.
- Zęby zapobiegające oparzeniom poza zębami grzewczymi są zaprojektowane tak, aby chronić, a nie ogrzewać.
- Nie dotykaj zębów grzewczych, aby uniknąć poparzenia.
- Nie zbliżaj przewodu do części grzewczej tego produktu.
- Nie zakrywaj niczego na tym produkcie, gdy jest on nagrzewany.
- Nie umieszczaj produktu w pobliżu materiałów wybuchowych lub łatwopalnych.
- Po zakończeniu użytkowania wyciągnij wtyczkę z gniazdka.
- Odłóż produkt po całkowitym ostygnięciu.
- Nie umieszczaj tego produktu w wannie, umywalce i wilgotnych miejscach.

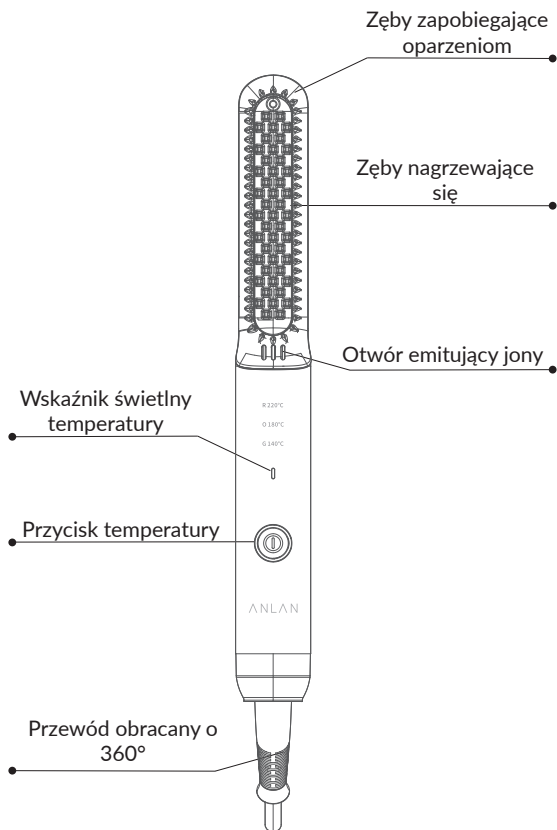


Należy przestrzegać zasad

 Uwaga

Ten produkt jest odpowiedni tylko do włosów i brody, nie należy go używać do innych części ciała lub do innych celów.

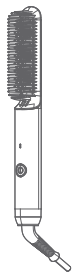
Opis produktu



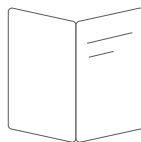
Specyfikacja

Nazwa marki	ANLAN
Nazwa produktu	Jonizująca szczotka do stylizacji włosów
Model produktu	701D
Moc znamionowa	25W
Napięcie	100-240V
Wymiary	235*28*38mm
Waga	258g
Temperatura	140-220°

Zawartość opakowania



Jonizująca szczotka do stylizacji włosów*1



Instrukcja obsługi*1

Właściwości produktu

1. Przenośny i lekki

Ten grzebień waży tylko 258g, jest bardzo lekki i przenośny do podróży lub użytku domowego.

2. Szybkie nagrzewanie w 30 sekund

To zajmuje tylko 30 sekund, aby uzyskać ogrzewanie i zaoszczędzić czas.

3. Metalowo-ceramiczny korpus grzejny MCH

Metalowo-ceramiczny korpus grzewczy MCH nagrzewa się szybko, stabilnie, skutecznie i posiada szybką kompensację termiczną.

4. Pielęgnacja włosów z jonami ujemnymi

Trzy otwory emitują jony ujemne, które nawilżają włosy, pomagają zamknąć łuski włosów, zwiększają połysk włosów i rozwiązują problem rozdwojonych końcówek.

5. Automatyczne wyłączenie po 30 minutach

Funkcja automatycznego wyłączenia po 30 minutach została zaprojektowana tak, aby uniknąć zbyt długiego używania urządzenia lub zapomnienia o wyłączeniu go po użyciu.

6. Zęby ochronne zapobiegające oparzeniom

Wokół części grzewczych znajdują się zęby ochronne, dzięki którym można go używać bez obaw o poparzenie skóry.

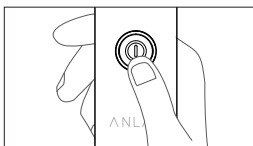
Metody użycia

* Najpierw rozczesz włosy. Stosuj razem z olejkiem eterycznym lub odżywczym preparatem ochronnym do włosów, aby zapewnić im lepszą pielęgnację.

* Jeżeli chcesz, aby produkt był trwały, musisz stosować go z wodą do stylizacji i środkiem zmiękczającym.



1. Podłącz przewód do gniazdka i naciśnij przycisk zasilania, aby włączyć urządzenie.



2. Naciśnij raz przycisk zasilania, aby ustawić temperaturę.

3. Zielone światło to 140°C, pomarańczowe to 180°C, a czerwone to 220°C.

4. Temperatura jest zablokowana po 15 sekundach. Szybko naciśnij przycisk dwa razy, aby odblokować i wybierz inną temperaturę.

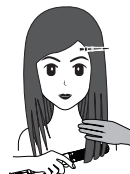
5. Chwyć i wyprostuj końcówki włosów jedną ręką.

Powoli przeczesuj włosy od góry do dołu, zatrzymując się na każdej części na jedną sekundę.




Uwaga: Za każdym razem rozczesz niewielkie pasma włosów.



6. Na końcu włosów, skręć je do środka, tak aby uzyskać mały skręt.



Po użyciu

 <p>Ostrzeżenie</p>	<p>Podczas czyszczenia należy upewnić się, że zasilanie jest odłączone, w przeciwnym razie może to spowodować porażenie prądem, zwarcie lub pożar.</p>
 <p>Metody czyszczenia</p>	<ol style="list-style-type: none">1. Upewnij się, że zasilanie jest wyłączone. Ten produkt nie jest wodoodporny.2. Podczas czyszczenia zabrania się splotkiwania wodą. Należy go wytrzeć suchą szmatką lub ręcznikiem papierowym.3. Do czyszczenia produktu nie należy używać detergentów alkalicznych, alkoholu, rozcieńczalników, lotnych olejów, wody do rozładunku itp.4. Nie używaj produktu na mokrych włosach, nawet jeśli z mokrych włosów nie kapie woda.
 <p>Konserwacja</p>	<ol style="list-style-type: none">1. Jeśli produkt nie będzie używany przez dłuższy czas, należy go wyczyścić i zachować.2. Wyłącz urządzenie, gdy nie jest używane.3. Nie umieszczaj produktu w następujących miejscach: ogień, palące słońce, łazienka, gorące lub wilgotne miejsce itp. Urządzenie należy przechowywać w chłodnym, przewiewnym miejscu.4. Nie umieszczaj produktu w miejscu, gdzie dzieci mogą mieć do niego dostęp.

Ochrona środowiska



Zużyty sprzęt elektroniczny oznakowany zgodnie z dyrektywą Unii Europejskiej, nie może być umieszczany łącznie z innymi odpadami komunalnymi. Podlega on selektywnej zbiórce i recyklingowi w wyznaczonych punktach. Zapewniając jego prawidłowe usuwanie, zapobiegasz potencjalnym, negatywnym konsekwencjom dla środowiska naturalnego i zdrowia ludzkiego. System zbierania zużytego sprzętu zgodny jest z lokalnie obowiązującymi przepisami ochrony środowiska dotyczącymi usuwania odpadów. Szczegółowe informacje na ten temat można uzyskać w urzędzie miejskim, zakładzie oczyszczania lub sklepie, w którym produkt został zakupiony.



Produkt spełnia wymagania dyrektyw tzw. Nowego Podejścia Unii Europejskiej (UE), dotyczących zagadnień związanych z bezpieczeństwem użytkowania, ochroną zdrowia i ochroną środowiska, określających zagrożenia, które powinny zostać wykryte i wyeliminowane.