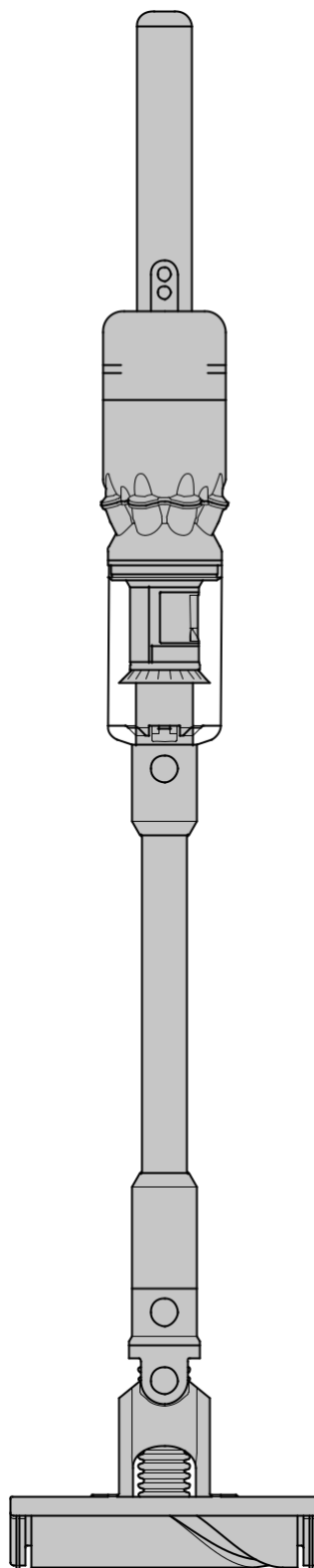


dyson

Instrukcja obsługi



00.00.00 VERSION NO.01 -00-00
SV18_JN.00000 PN.000000

W pudełku

Pierwsze użycie

Pielęgnacja podłóg

Ładowanie urządzenia

Ładowanie akumulatora

Opróżnianie pojemnika

Czyszczenie pojemnika

Mycie filtra

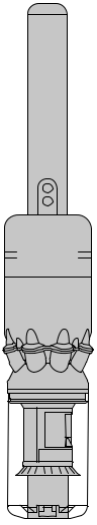
Mycie wałków elektroszczotki

Konserwacja końcówek

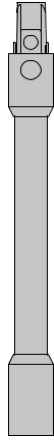
Konserwacja końcówek bez
własnego silnika

Usuwanie zatorów

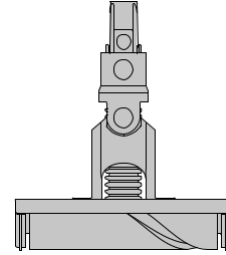
W pudełku



Korpus główny odkurzacza bezprzewodowego



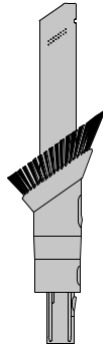
Rura



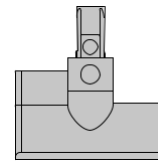
Wielokierunkowa elektroszczotka Fluffy™
Cztery stabilizujące kółka 360° umożliwiają przesuwanie elektroszczotki odkurzacza we wszystkich kierunkach, ułatwiają poruszanie się między przeszkodami i sprzątanie w ciasnych przestrzeniach i zakamarkach.



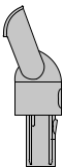
Ładowarka
Pozwala na ładowanie Twojego odkurzacza w stacji dokującej lub podłączając go bezpośrednio do gniazdka elektrycznego.



Końcówka Combi
Dwa akcesoria w jednym - szeroka nasadka i szczotka. Dla szybkiego przełączania między czyszczeniami różnych powierzchni w domu i samochodzie.



Minielektroszczotka
Moc elektroszczotki skoncentrowana w kompaktowym wymiarze, do usuwania uporczywych zabrudzeń z materacy, tapicerki i schodów.



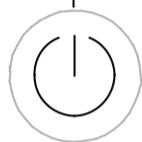
Końcówka do sprzątania blatów
Zaprojektowana do wygodnego sprzątania stołów, blatów i innych płaskich powierzchni.



Podświetlana końcówka szczelinowa
Końcówka szczelinowa z oświetleniem LED pozwala sięgnąć do ciemnych, wąskich przestrzeni i zobaczyć dokładniej gdzie odkurzasz.

Ilość końcówek w zestawie różni się w zależności od modelu.

Pierwsze użycie



Przycisk zasilający
Zamieniliśmy spust na przycisk zasilający, aby ułatwić korzystania z urządzenia i umożliwić zmianę rąk podczas odkurzania powierzchni z przeszkodami.

MAX

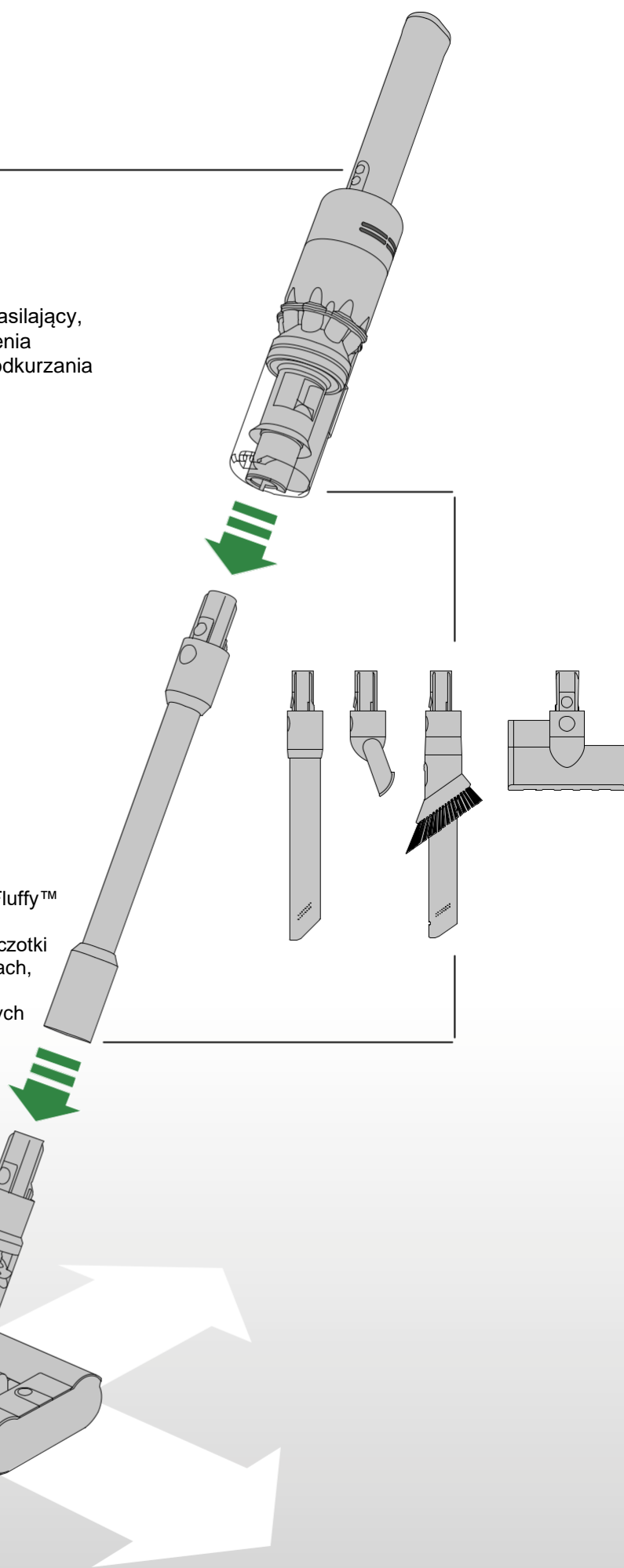


Zmień tryb czyszczenia za pomocą przycisku wyboru.

Tryb Eco
Optymalna równowaga między mocą i czasem działania.

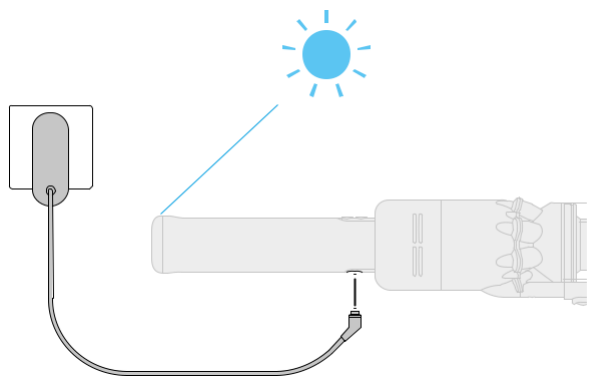
Tryb Max
Maksymalna moc sprzątania.
Intensywne czyszczenie głęboko wtartego brudu.

Wielokierunkowa elektroszczotka Fluffy™
Cztery stabilizujące kółka 360° umożliwiają przesuwanie elektroszczotki odkurzacza we wszystkich kierunkach, ułatwiając poruszanie się między przeszkodami i sprzątanie w ciasnych przestrzeniach i zakamarkach.



Ładowanie urządzenia

Istotne jest, aby przed pierwszym użyciem odkurzacza i po każdym sprzątaniu, w pełni naładować jego akumulator, aby zapewnić najwyższą wydajność urządzenia.



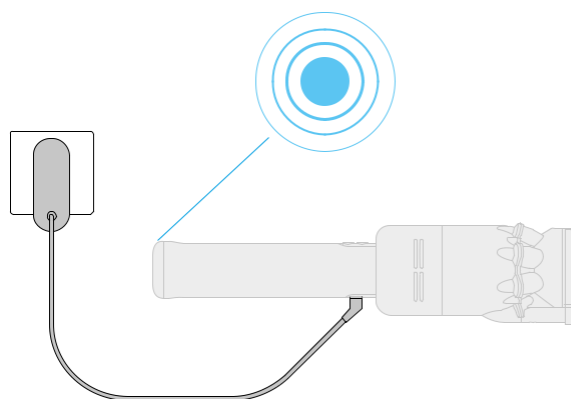
Diody LED na uchwycie urządzenia będą migać, gdy akumulator będzie wymagał naładowania. Podłącz ładowarkę bezpośrednio do punktu ładowania na podstawie uchwytu urządzenia. Możesz także umieścić odkurzaczy w stacji dokującej, jak pokazano w dołączonej do niej instrukcji.

Podczas ładowania niebieska dioda LED na końcu uchwytu będzie pulsować, a po pełnym naładowaniu zgaśnie.

Pełne naładowanie akumulatora może zająć do czterech godzin. Akumulator zaprojektowany tak, aby mógł być stale ładowany.

Twój odkurzaczy nie będzie działać, jeśli temperatura pomieszczenia spadnie poniżej 5°C (41°F).

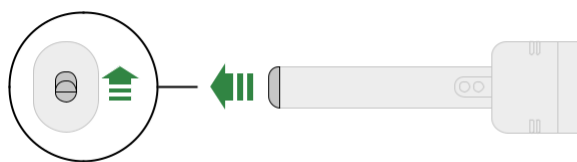
Działanie to ma na celu ochronę zarówno silnika, jak i akumulatora urządzenia.



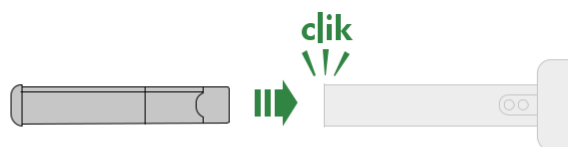
Możesz przedłużyć żywotność akumulatora, pozostawiając urządzenie do ostygnięcia przed ponownym naładowaniem.

Ładowanie akumulatora typu click-in

Zalecamy regularne, naprzemienne ładowanie wszystkich posiadanych akumulatorów, aby przedłużyć ich żywotność.



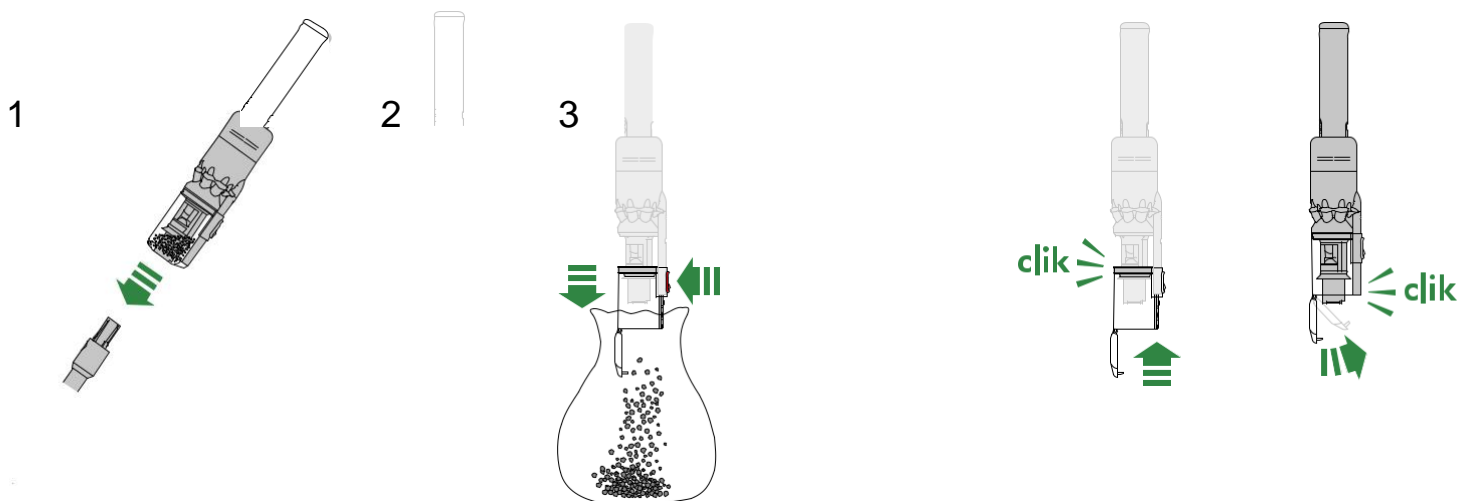
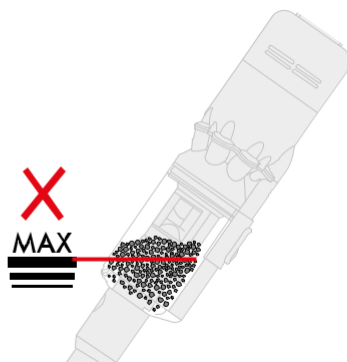
Wymowanie akumulatora
Naciśnij, znajdujący na się na górnej części uchwytu, przycisk zwalniający akumulator i wyciągnij akumulator z uchwytu. Naładuj akumulator.



Montaż akumulatora
Dopasuj i wsuń akumulator do uchwytu, aż zatrzaśnie się w odpowiednim miejscu.

Opróżnianie pojemnika

Opróżnij pojemnik, gdy tylko zebrane zanieczyszczenia osiągną poziom znacznika MAX - nie przepelniaj pojemnika. Używanie urządzenia z przepelnionym pojemnikiem może spowodować, że brud przedostanie się do filtra i będzie wymagać częstszej konserwacji.



1 Zdejmij rurę, naciskając, znajdujący się na niej czerwony przycisk zwalniający, i wyciągając ją z pojemnika.

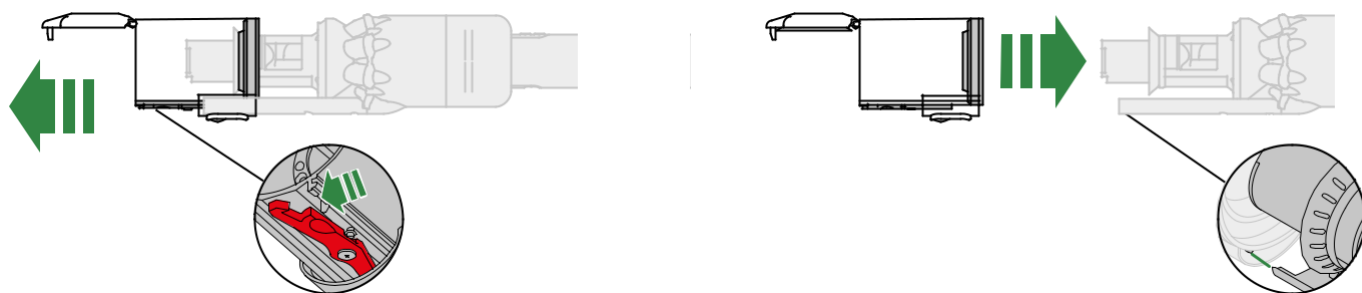
2 Przytrzymaj urządzenie z pojemnikiem skierowanym w dół. Naciśnij czerwony przycisk zwalniający pojemnika, uważając, aby nie nacisnąć przycisku zasilającego. Pojemnik zsunie się, a dno pojemnika otworzy się, usuwając wszelkie zabrudzenia.

3 Zamknij pojemnik dociskając jego dno w górę, aż zatrzaśnie się w odpowiednim miejscu. Zamontuj ponownie rurę.

Dno pojemnika nie otworzy się, jeżeli czerwony przycisk nie zostanie całkowicie wciśnięty.

Aby zminimalizować kontakt z kurzem/alergenami podczas opróżniania pojemnika, szczelnie zakryj go workiem przeciwkurzowym. Ostrożnie wyjmij pojemnik, dokładnie zamknij worek i wyrzuć go.

Czyszczenie pojemnika



Pojemnika nie można myć w zmywarce ani przy użyciu detergentów, nie zaleca się stosowania do jego mycia środków do polerowania ani odświeżaczy powietrza.

Opróżnij pojemnik przed czyszczeniem.

Naciśnij czerwony przycisk zlokalizowany na prowadnicy pojemnika i wysuń pojemnik z prowadnic.

Wyplucz pojemnik pod zimną wodą. Wytrzyj go suchą, niestrzępiącą się szmatką, aby usunąć wszelkie zanieczyszczenia.

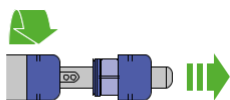
Upewnij się, że wszystkie części pojemnika są całkowicie suche przed ponownym zamontowaniem.

Wsuń grzbiet do prowadnicy pojemnika.

Mycie filtra

Filtr należy myć co najmniej raz w miesiącu, aby zachować optymalną wydajność urządzenia. Upewnij się, że filtr jest całkowicie suchy przed ponownym montażem.

1



Żadnej części urządzenia nie można myć w zmywarce ani przy użyciu detergentów, nie zaleca się stosowania do ich mycia środków do polerowania ani odświeżaczy powietrza.

Wymij filtr, przekręcając go w kierunku przeciwnym do ruchu wskazówek zegara i wyciągnij go z urządzenia.

Przed umyciem filtra postukaj nim delikatnie o twardą powierzchnię, aby usunąć nadmiar kurzu i zanieczyszczeń.

Filtr należy płukać tylko w zimnej wodzie.

2



Umyj zewnętrzną część filtra, pocierając palcami, aby usunąć brud.

Umieść dłoń na jednym końcu filtra i napełnij filtr wodą z kranu. Połóż dłoń na otwartym końcu filtra i mocno nim potrząśnij, aby usunąć pozostały brud i zanieczyszczenia.

Kontynuuj mycie, aż woda będzie czysta.

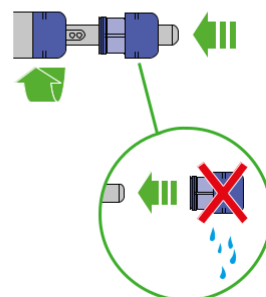
3



Potrząśnij filtrem aby usunąć nadmiar wody i pozostaw do wyschnięcia na minimum 24 godziny końcowym elementem do góry.

Upewnij się, że filtr jest całkowicie suchy przed ponownym montażem.

4



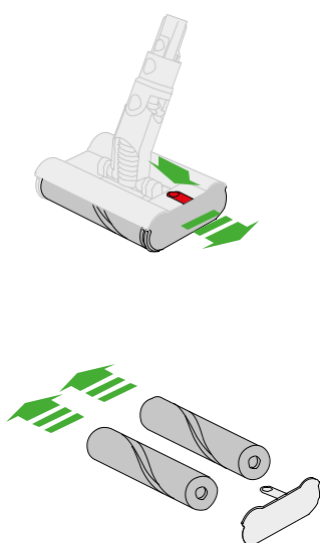
Aby ponownie zamontować filtr, umieść go na uchwycie i przekręć zgodnie z ruchem wskazówek zegara, aż zatrzaśnie się na swoim miejscu.

Filtr może wymagać częstszego mycia, jeśli odkurzasz dużo drobnego kurzu lub jeśli urządzenie jest używane głównie w trybie Max.

Mycie wałków elektroszczotki

Aby zachować optymalną wydajność, należy regularnie czyścić wałki szczotki.

1



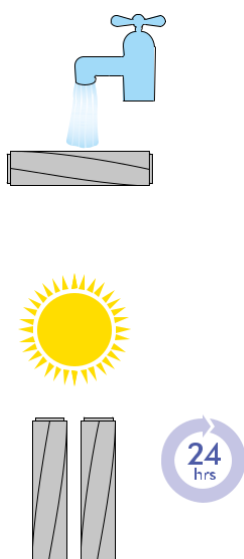
Żadnej części urządzenia nie można myć w zmywarce ani przy użyciu detergentów, środków do polerowania czy odświeżaczy powietrza.

Aby zdjąć elektroszczotkę z rury naciśnij przycisk zwalnający elektroszczotkę.

Naciśnij przycisk na górze elektroszczotki, aby zwolnić wałki szczotki. Wsuń je z elektroszczotki.

Przekręć zaślepkę i zdejmij ją z wałka szczotki. Nie należy myć zaśleпки.

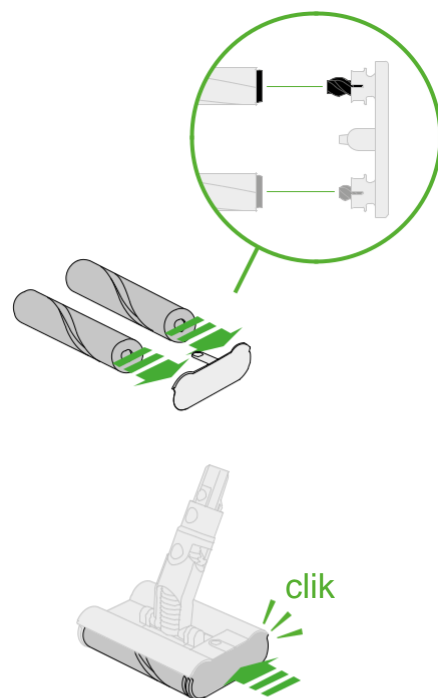
2



Przytrzymaj wałki szczotki pod zimną, bieżącą wodą i delikatnie pocieraj, aby usunąć wszelkie kłaczki lub brud. Kontynuuj mycie, aż woda będzie czysta.

Ustaw wałki szczotki pionowo i pozostaw do całkowitego wyschnięcia na minimum 24 godziny.

3



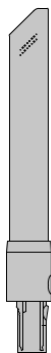
Przed zamontowaniem wałków w elektroszczotce upewnij się, że jest są one całkowicie suche.

Każdy wałek szczotki został zaprojektowany tak, aby odpowiadał określonej pozycji na zaślepkę. Ważne jest, aby oba wałki szczotki były zamontowane we właściwej pozycji. Wsuń zmontowane wałki szczotki z powrotem do elektroszczotki.

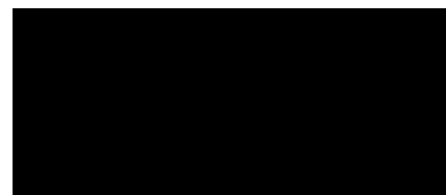
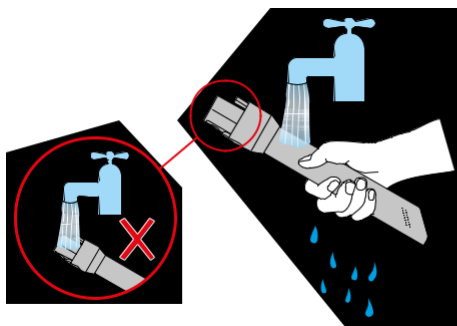
Mocno dociśnij zaślepkę, aż zatrzaśnie się w odpowiednim miejscu.

Obudowy elektroszczotki nie można myć, należy ją tylko przecierać wilgotną, niestrzępiącą się ściereczką.

Konserwacja końcówek



Podświetlana końcówka szczelinowa



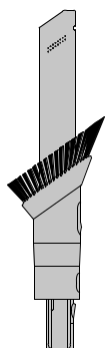
Żadnej części urządzenia nie można myć w zmywarce ani przy użyciu detergentów, środków do polerowania czy odświeżaczy powietrza.

Używaj tylko bieżącej, zimnej wody do mycia, uważaj, aby nie dostała się do końcówki złączenia.

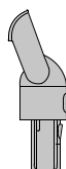
Przed ponownym użyciem upewnij się, że końcówki są całkowicie suche.

Mini elektroszczotka zapobiegająca plątaniu nie nadaje się do mycia. Przetrzyj ją wilgotną, niestrzępiącą się szmatką.

Konserwacja końcówek bez własnego silnika



Końcówka Combi



Końcówka do sprzątania blatów

Przed ponownym użyciem upewnij się, że końcówki są całkowicie suche.

Używaj tylko bieżącej, zimnej wody do mycia.

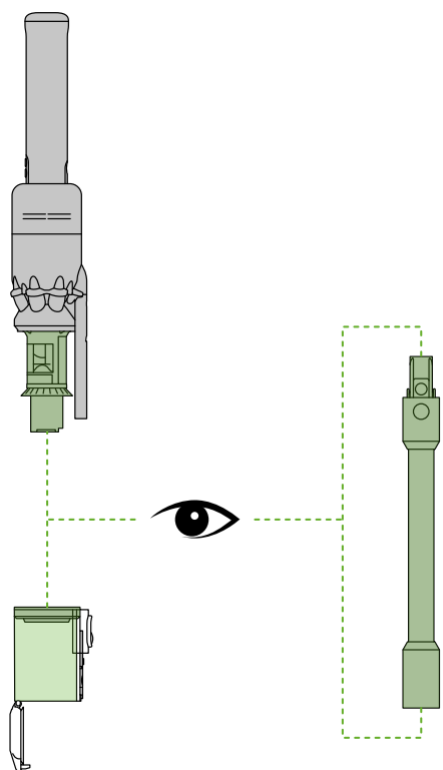
Usuwanie zatorów

Jeśli zostanie wykryty zator, silnik zacznie pulsować i nie będzie można korzystać z urządzenia, dopóki zator nie zostanie usunięty.

Jeśli spróbujesz korzystać z urządzenia podczas pulsowania silnika, odkurzacz automatycznie wyłączy się.

Ze względów bezpieczeństwa, pozwól urządzeniu ostygnąć, zanim zaczniesz szukać zatorów i nie dotykaj przycisku zasilającego.

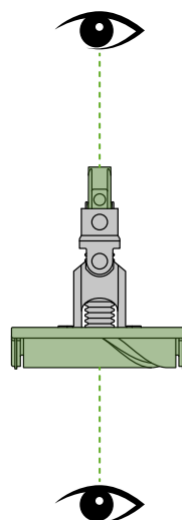
1



Uważaj na ostre elementy podczas lokalizacji zatorów.

Sprawdź, czy w elektroszczotce nie ma zatorów i, w razie potrzeby, postępuj zgodnie z instrukcjami dotyczącymi wyjmowania wałków szczotki. Wyjmij pojemnik i sprawdź, czy w głównym korpusie urządzenia nie występuje zator.

2



Przed ponownym użyciem urządzenia upewnij się, że usunięto wszelkie zatory, a wszystkie elementy zostały prawidłowo zamontowane.