

Instrukcja obsługi

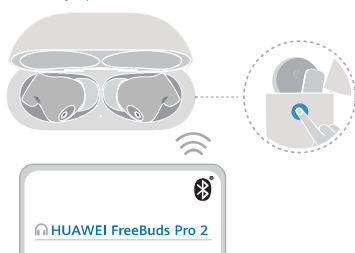
↓ Pobieranie i instalowanie aplikacji

Zeskanuj kod QR, aby pobrać i zainstalować aplikację **HUAWEI AI Life**, dzięki której można wypróbować więcej funkcji oraz dostosować ustawienia słuchawek.



🔗 Parowanie i łączenie

- Otwórz etui z ładowarką, a następnie naciśnij przycisk funkcyjny i przytrzymaj go przez 2 s, aż wskaźnik zamiga na biało. Słuchawki przejdą w tryb parowania.
 - Włącz funkcję Bluetooth na urządzeniu, które ma zostać sparowane ze słuchawkami. Wyszukaj słuchawki i nawiąż z nimi połączenie.
- i** Przy pierwszym otwarciu etui słuchawki zostaną automatycznie wprowadzone w tryb parowania.

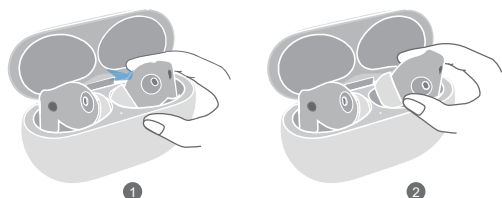


i Przywracanie ustawień fabrycznych

Otwórz etui z ładowarką. Naciśnij przycisk funkcyjny i przytrzymaj go przez 10 s, aż wskaźnik zamiga na czerwono. Słuchawki przejdą wtedy ponownie w tryb parowania.

👉 Wymywanie słuchawek

Umieść palec wskazujący na tylnej części słuchawki, delikatnie popchnij słuchawkę do przodu, a następnie chwyć ją palcami i wyjmij z etui.

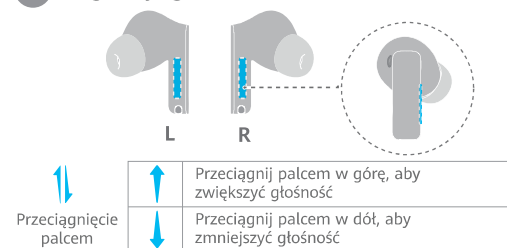


👂 Wymiana wkładek dousznych

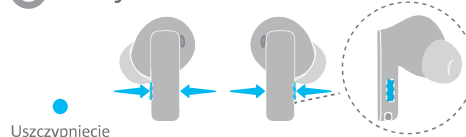
Wybierz rozmiar, który zapewni odpowiednie efekty redukcji hałasu i właściwy poziom komfortu podczas noszenia.



🔊 Regulacja głośności



🎯 Skróty



	🎵	☎️
● X1	Odtwórz/wstrzymaj	Odbierz/zakończ połączenie
● X2	Następny utwór	Odrzuć połączenie
● X3	Poprzedni utwór	

🔊 Redukcja hałasu

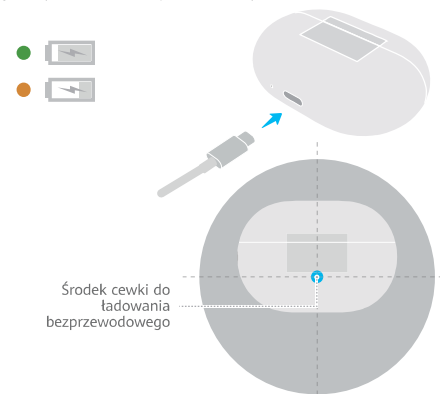
Naciśnij uchwyt słuchawki i przytrzymaj go, aby przełączyć się między trybami redukcji hałasu.



i W aplikacji **HUAWEI AI Life** możesz również ustawić funkcję skrótów, która będzie wybudzać asystenta głosowego przez naciśnięcie i przytrzymanie.

🔌 Ładowanie etui

Podłącz etui do źródła zasilania przez kabel USB-C lub umieść je na zgodnej ładowarce bezprzewodowej tabliczką znamionową do góry.



i Aby naładować etui z ładowarką, wyrównaj środek cewki do ładowania bezprzewodowego ze środkiem ładowarki bezprzewodowej i delikatnie skoryguj położenie, aż włączy się wskaźnik.

🔋 Ładowanie słuchawek

Umieść słuchawki w etui z ładowarką i zamknij etui. Słuchawki zaczną się automatycznie ładować.

