



USER MANUAL / INSTRUKCJA OBSŁUGI
2.0 SPEAKERS
UGL-1790/UGL-1875

EN FR ES PT DE SE IT PL CZ SK RO BG HU RS RU GR

FEATURES

- Good sound quality
- Plug&play
- Line-In volume control
- Powered from a USB socket

INSTALLATION

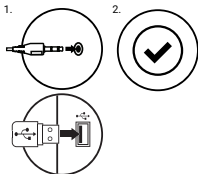
- Connect the device to the mini jack and USB port

SAFETY INFORMATION

- Use as intended. Improper usage may damage the device.
- Non-authorized repairs or disassembly voids the warranty and may damage the product.
- Dropping or hitting the device may lead to device being damaged, scratched or flawed in other way.
- Do not use the product in low and high temperatures, strong magnetic fields and damp or dusty surroundings.

SPECIFICATION

- | | |
|------------------------|-----------------|
| • RMS Power | 6W |
| • Frequency response | 110 - 20 000 Hz |
| • Impedance | 4 Ω |
| • Sound pressure level | 86 dB |
| • Power supply | DC5V |
| • Cable length | 130 cm |



GENERAL

- The safe product, conforming to the EU requirements.
- The product is made in accordance with RoHS European standard.
- 2 years limited manufacturer warranty.
- Using the WEEE symbol (the crossed-out wheeled bin) indicates that this product is not home waste. Appropriate waste management aids in avoiding consequences which are harmful for people and environment and result from dangerous materials used in the device, as well as improper storage and processing. Segregated household waste collection aids recycle materials and components of which the device was made. In order to get detailed information about recycling this product please contact your retailer or a local authority.



CARACTÉRISTIQUES GÉNÉRALES

- Bonne qualité du son
- Plug&play
- Réglage du volume sur le câble
- Alimenté par un port USB

INSTALLATION

- Connectez le dispositif au port minijack et USB

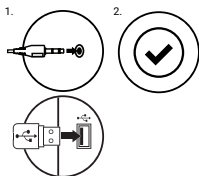
SÉCURITÉ

- Utiliser comme prévu. Une mauvaise utilisation peut endommager l'appareil.
- Une réparation ou un démontage non autorisés annulera la garantie et peut endommager le produit.
- Faire tomber ou heurter l'appareil peut l'endommager, le rayer ou entraîner un dysfonctionnement de celui-ci.
- N'utilisez pas l'appareil à des températures basses et élevées, dans un champ magnétique puissant ou dans un environnement humide ou poussiéreux.

DONNÉES TECHNIQUES

FR

- Puissance des haut-parleurs 6W
- Bande passante 110 - 20 000 Hz
- Impédance 4 Ω
- Dynamique des transducteurs 86 dB
- Alimentation DCSV
- Longueur du câble 130 cm



GÉNÉRALITÉS

- Produit sûr, conforme aux exigences de l'UE.
- Produit fabriqué conformément à la norme européenne RoHS.
- Garantie constructeur de 2 ans.
- Le symbole DEEE (poubelle barrée d'une croix) signifie que ce produit ne peut pas être traité comme déchet ménager. L'élimination correcte des déchets d'équipements permet d'éviter les risques pour la santé humaine et l'environnement, résultant de la présence éventuelle de substances, mélanges et composants dangereux dans l'équipement, ainsi que d'un stockage et d'un traitement inappropriés de ces équipements. La collecte sélective permet également de récupérer les matériaux et composants à partir desquels l'appareil a été fabriqué. Pour plus de détails sur le recyclage de ce produit, veuillez contacter le revendeur où vous l'avez acheté ou votre autorité locale.



CARACTERÍSTICAS PRINCIPALES

- Buena calidad de sonido
- Plug&play
- Ajuste de volumen sobre el cable
- Alimentación desde el puerto USB

INSTALACIÓN

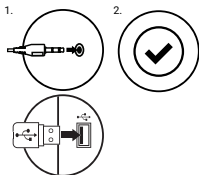
- Conecta el dispositivo al puerto minjack y USB

SEGURIDAD

- Utilizar conforme a su destino. Un uso inadecuado puede ocasionar daños al dispositivo.
- Las reparaciones no autorizadas o el desmontaje anulan la garantía y pueden provocar un daño del producto.
- Dejar caer o golpear el dispositivo puede provocar daños del mismo, arañazos o causar una avería de otra forma.
- No se debe utilizar el dispositivo a temperaturas bajas ni altas, en un campo magnético intenso o en un entorno húmedo o con mucho polvo.

ESPECIFICACIÓN

- | | |
|---------------------------------|-----------------|
| • Potencia de los altavoces | 6W |
| • Ancho de banda | 110 - 20 000 Hz |
| • Impedancia de los altavoces | 4 Ω |
| • Dinámica de los transductores | 86 dB |
| • Alimentación | DC5V |
| • Longitud del cable | 130 cm |



GENERALIDADES

- Producto seguro, conforme a los requisitos de la UE.
- Producto fabricado de acuerdo con la norma europea RoHS.
- 2 años de garantía del fabricante.
- El símbolo WEEE (cubo de basura tachado) indica que el presente producto no se puede tratar como basura doméstica. La eliminación adecuada de los residuos de aparatos evita los riesgos para la salud humana y el medio ambiente derivados de la posible presencia de sustancias, mezclas y componentes peligrosos en los aparatos, así como del almacenamiento y procesamiento inadecuados de dichos aparatos. La recogida selectiva permite recuperar los materiales y componentes utilizados para fabricar el dispositivo. Para más detalles sobre el reciclaje del presente dispositivo, póngase en contacto con el distribuidor o con las autoridades locales competentes.



RoHS



CARACTERÍSTICAS PRINCIPAIS

- Boa qualidade do som
- Plug&play
- Regulação do som no cabo
- Alimentação por ficha USB

INSTALAÇÃO

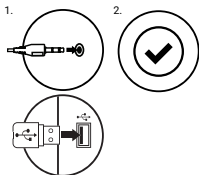
- Ligue o dispositivo à porta minijack ou USB

SEGURANÇA

- Utilizar conforme sua destinação. Utilização inadequada pode danificar o dispositivo.
- Reparos ou desmontagens não autorizadas anulam a garantia e podem danificar o produto.
- Quedas ou golpes no dispositivo podem danificá-lo, arranhá-lo ou, de outra forma, resultar em mau funcionamento.
- Não utilizar o dispositivo em temperaturas demasiado baixas ou altas, em local sujeito a forte campo magnético ou em ambiente húmido ou empoeirado.

ESPECIFICAÇÕES

- Potência dos altifalantes 6W
- Faixa de resposta da frequência 110 - 20 000 Hz
- Impedância 4 Ω
- Dinâmica dos transdutores 86 dB
- Alimentação DCSV
- Comprimento do cabo 130 cm



GERAL

- Produto seguro, em conformidade com os requisitos UE.
- Produto produzido em conformidade com a norma europeia RoHS.
- 2 anos de garantia do produtor.
- A utilização do símbolo WEEE (caixote do lixo riscado) significa que o presente produto não pode ser tratado como lixo doméstico. O processamento adequado do equipamento usado permite evitar riscos para a saúde humana e para o meio ambiente resultantes da possível presença de substâncias, misturas ou peças perigosas, bem como o armazenamento e processamento impróprio deste equipamento. A recolha seletiva permite também recuperar os materiais e componentes com que o dispositivo foi produzido. Para obter informações detalhadas sobre a reciclagem do presente produto deve contactar o ponto de venda a retalho onde foi efetuada a compra ou uma autoridade local.



HAUPTMERKMALE

- Gute Klangqualität
- Plug&play
- Lautstärkeregler am Kabel
- Stromversorgung über den USB-Port

INSTALATION

- Schließen Sie das Gerät an den Mini-Jack und den USB-Anschluss an.

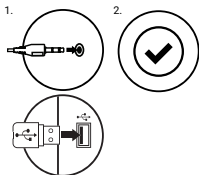
SICHERHEITSINFORMATION

- Bestimmungsgemäß verwenden. Unsachgemäßer Gebrauch kann zu Schäden am Gerät führen.
- Unerlaubte Reparaturen oder Demontagen führen zum Erlöschen der Garantie und können das Produkt beschädigen.
- Wenn Sie das Gerät fallen lassen oder anstoßen, kann es beschädigt werden, Kratzer bekommen oder eine Fehlfunktion verursachen.
- Verwenden Sie das Gerät nicht bei niedrigen oder hohen Temperaturen, in starken Magnetfeldern oder in feuchter oder staubiger Umgebung.

SPEZIFIKATION

- | | |
|------------------------------------|-----------------|
| • Leistung von Lautsprechern | 6W |
| • Frequenzgang | 110 - 20 000 Hz |
| • Impedanz | 4 Ω |
| • Dynamikbereich der Schallwandler | 86 dB |
| • Stromversorgung | DC5V |
| • Kabellänge | 130 cm |

DE



ALLGEMEINE

- Dieses Produkt ist auf Übereinstimmung mit den Anforderungen einer EU-Richtlinie.
- Dieses Produkt wird in Übereinstimmung mit der RoHS Richtlinie hergestellt.
- 2 Jahre begrenzte Hersteller.
- Das Symbol der durchgestrichenen Mülltonne bedeutet, dass dieses Produkt nicht mit dem unsortierten Hausmüll entsorgt werden darf. Die ordnungsgemäße Behandlung von Elektro- und Elektronik-Altgeräten trägt dazu bei, dass die für Mensch und Umwelt gefährliche Substanzen, sowie durch nicht ordnungsgemäße Lagerung und Weiterverarbeitung der Altgeräte entstehen, vermieden werden. Selektive Sammlung beiträgt dazu, dass die Materialien und Komponenten, aus denen das Gerät hergestellt wurde, recycelt werden können. Die separate Sammlung und Verwertung alter Elektrogeräte verhindert, dass darin enthaltene Stoffe die Gesundheit des Menschen und die Umwelt gefährden.



RoHS



DE VIKTIGASTE EGENSKAPERNA

- God ljudkvalitet
- Plug&play
- Volymkontroll på kabeln
- Strömförsörjning via USB

INSTALLATION

- Anslut anordningen till en minijack- och USB-port.

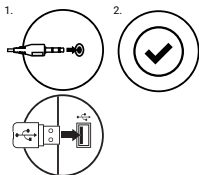
SÄKERHET

- Använd endast för avsett ändamål. Felaktig användning kan skada enheten.
- Obehörig reparation eller demontering upphäver garantin och kan skada produkten.
- Att tappa eller slå enheten kan skada, repa den eller på annat sätt få den att inte fungera korrekt.
- Använd inte enheten vid låga och höga temperaturer, starkt magnetfält och i en fuktig eller dammig miljö.

SPECIFIKATION

SE

• Högtalareffekt	6W
• Frekvensband	110 - 20 000 Hz
• Impedans	4 Ω
• Omvandlardynamik	86 dB
• Strömförsörjning	DC5V
• Kabellängd	130 cm



ALLMÄNNA ANVISNINGAR

- Säker produkt som uppfyller EU's krav.
- Produkten är tillverkad i enlighet med den europeiska RoHS-standarderna.
- 2 års tillverkargaranti.
- WEEE-symbolen (överkorsad papperskorg) innebär att denna produkt inte får behandlas som hushållsavfall. Korrekt avfallshandling av utrustningen gör det möjligt att undvika risker för människors hälsa och miljön, orsakad av eventuell förekomst av farliga ämnen, blandningar och komponenter i utrustningen, samt olämplig lagring och bearbetning av sådan utrustning. Korrekt avfallshandling möjliggör även återvinning av material och komponenter inuti enheten. För detaljerad information om återvinning av denna produkt, kontakta återförsäljaren eller din lokala myndighet.



RoHS



CARATTERISTICHE PRINCIPALI

- Buona qualità del suono
- Plug&play
- Controllo del volume in linea
- Alimentato da una presa USB

INSTALLAZIONE

- Collega il dispositivo alla porta minijack e USB

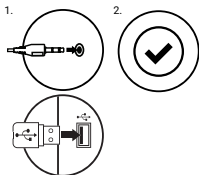
SICUREZZA

- Utilizzare secondo la destinazione d'uso prevista. L'uso improprio può danneggiare il dispositivo.
- Riparazioni o smontaggi non autorizzati invalidano la garanzia e possono danneggiare il prodotto.
- La caduta o gli urti del dispositivo potrebbero provocare danneggiamenti, graffi o malfunzionamenti.
- Non utilizzare il dispositivo a basse e alte temperature, in presenza di forti campi magnetici e in un ambiente umido o polveroso.

SPECIFICHE

- | | |
|------------------------|-----------------|
| • Potenza altoparlante | 6W |
| • Larghezza di banda | 110 - 20 000 Hz |
| • Impedenza | 4 Ω |
| • Dinamica dei driver | 86 dB |
| • Alimentazione | DC5V |
| • Lunghezza cavo | 130 cm |

IT



INFORMAZIONI GENERALI

- Prodotto sicuro, conforme ai requisiti UE.
- Il prodotto è fabbricato in conformità con la norma europea RoHS.
- 2 anni di garanzia del produttore.
- L'uso del simbolo WEEE (bidone della spazzatura sbarrato) significa che questo prodotto non può essere trattato come rifiuto domestico. Il corretto smaltimento delle apparecchiature di scarto consente di evitare rischi per la salute umana e l'ambiente, derivanti dalla possibile presenza di sostanze, miscele e componenti pericolosi nell'apparecchiatura, nonché da stoccaggio e trattamento inappropriati di tali apparecchiature. La raccolta selettiva consente inoltre il recupero dei materiali e dei componenti da cui è stato prodotto il dispositivo. Per informazioni dettagliate sul riciclaggio di questo prodotto, contattare il rivenditore presso il quale è stato acquistato o l'autorità locale.



RoHS



GŁÓWNE CECHY

- Dobra jakość dźwięku
- Plug&play
- Regulacja głośności na przewodzie
- Zasilane z gniazda USB

INSTALACJA

- Podłącz urządzenie do portu minijack oraz USB

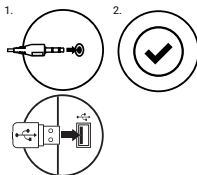
BEZPIECZEŃSTWO

- Używać zgodnie z przeznaczeniem. Niewłaściwe użytkowanie może doprowadzić do uszkodzenia urządzenia.
- Nieautoryzowane naprawy lub demontaż unieważniają gwarancję i mogą spowodować uszkodzenie produktu.
- Upuszczenie lub uderzenie urządzenia może doprowadzić do jego uszkodzenia, zarysowania lub spowodowania usterki w inny sposób.
- Nie należy używać urządzenia w niskich i wysokich temperaturach, silnym polu magnetycznym oraz w otoczeniu wilgotnym lub zapyłonym.

SPECYFIKACJA

- | | |
|--------------------------|-----------------|
| • Moc głośników | 6W |
| • Pasmo przenoszenia | 110 - 20 000 Hz |
| • Impedancja | 4 Ω |
| • Dynamika przetworników | 86 dB |
| • Zasilanie | DC5V |
| • Długość kabla | 130 cm |

PL



OGÓLNE

- Produkt bezpieczny, zgodny z wymaganiami UE.
- Produkt wyprodukowany zgodnie z europejską normą RoHS.
- 2 lata gwarancji producenta.
- Użycie symbolu WEEE (przekreślony kosz) oznacza, że niniejszy produkt nie może być traktowany jako odpad domowy. Prawidłowa utylizacja zużytego sprzętu pozwala uniknąć zagrożeń dla zdrowia ludzi i środowiska naturalnego, wynikających z możliwej obecności w sprzęcie niebezpiecznych substancji, mieszanin oraz części składowych, a także niewłaściwego składowania i przetwarzania takiego sprzętu. Zbiórka selektywna pozwala także na odzyskiwanie materiałów i komponentów, z których wyprodukowane było urządzenie. W celu uzyskania szczegółowych informacji dotyczących recyklingu niniejszego produktu należy skontaktować się z punktem sprzedaży detalicznej, w którym dokonano zakupu, lub organem władzy lokalnej.



RoHS



VLASTNOSTI

- Dobrá kvalita zvuku
- Plug&play
- Nastavení hlasitosti vstupu
- Napájení z portu USB

INSTALACE

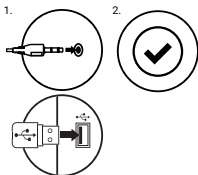
- Připojení zařízení k minijacku a portu USB

BEZPEČNOST

- Používejte podle určení. Nesprávné používání může vést k poškození zařízení.
- Neautorizované opravy, nebo demontáž vedou ke ztrátě záruky a mohou způsobit poškození výrobku.
- Pád, nebo úder může způsobit poškození a poškrábání zařízení, nebo jinou závadu výrobku.
- Nepoužívejte zařízení v nízkých, nebo vysokých teplotách, silném magnetickém poli a ve vlhkém nebo prašném prostředí.

SPECIFIKACE

• Výkon	6W
• Frekvenční odezva	110 - 20 000 Hz
• Impedance	4 Ω
• Dynamika snímačů	86 dB
• Napájení	DC5V
• Délka kabelu	130 cm



OBECNÉ

- Bezpečný výrobek splňující požadavky EU.
- Zařízení je vyrobené v souladu s evropskou normou RoHS.
- 2 roky limitovaná záruka producenta.
- Použití symbolu WEEE (škrtnutý koš) znamená, že s tímto výrobkem nelze nakládat jak s domácím odpadem. Správnou likvidací výrobku pomáháte předcházet škodlivým následkům, které mohou mít nebezpečný vliv na lidi a životní prostředí, z možné přítomnosti nebezpečných látek, směsí, nebo komponentů, jakož i nesprávné skladování a zpracování takového výrobku. Tříděný sběr odpadu pomáhá recyklovat materiály a součásti, ze kterých bylo zařízení vyrobeno. Podrobné informace o recyklaci tohoto výrobku Vám poskytne prodejce, nebo místní orgány státní správy.



CARACTÉRISTIQUES GÉNÉRALES

- Dobrá kvalita zvuku
- Plug&play
- Nastavenie hlasitosti vstupu
- Napájanie z portu USB

INŠTALÁCIA

- Pripojenie zariadenia k portu minijack a USB

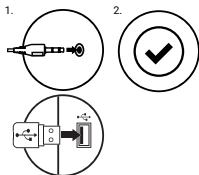
BEZPEČNOSŤ

- Používajte podľa určenia. Nesprávne používanie môže viesť k poškodeniu zariadenia.
- Neautorizované opravy alebo demontáže vedú k strate záruky a môžu spôsobiť poškodenie výrobku.
- Pád, alebo úder môže spôsobiť poškodenie a poškriabanie zariadenia, alebo inú závalu výrobku.
- Nepoužívajte zariadenie v nízkych alebo vysokých teplotách, silnom magnetickom poli a vo vlhkom alebo prašnom prostredí.

ŠPECIFIKÁCIA

• Napájanie	6W
• Frekvenčná odozva	110 - 20 000 Hz
• Impedancia	4 Ω
• Dynamika snímačov	86 dB
• Napájanie	DC5V
• Dĺžka kábla	130 cm

SK



VŠEOBECNÉ

- Bezpečný výrobok splňujúci požiadavky EÚ.
- Zariadenie je vyrobené v súlade s európskou normou RoHS.
- 2 roky limitovaná záruka producenta.
- Použitie symbolu WEEE (škrtnutý kôš) znamená, že s týmto výrobkom nemožno nakladať ako s domácim odpadom. Správnu likvidáciu výrobku pomáhate predchádzať škodlivým následkom, ktoré môžu mať nebezpečný vplyv na ľudí a životné prostredie, z nožnej prítomnosti nebezpečných látok, zmesí, alebo komponentov, ako aj nesprávne skladovanie a spracovanie takéhoto výrobku. Triedený zber odpadu pomáha recyklovať materiály a komponenty, z ktorých boli tieto zariadenia vyrobené. Podrobné informácie o recyklácii tohto výrobku Vám poskytne predajca, alebo miestne orgány štátnej správy.



RoHS



CARACTERISTICI PRINCIPALE

- Calitate bună a sunetului
- Plug&play
- Control pentru volum plasat pe cablu
- Alimentare prin port USB

INSTALARE

- Conectați echipamentul la portul minijack și USB

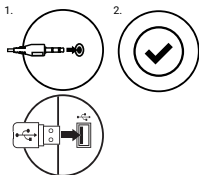
SIGURANTA IN UTILIZARE

- Folosiți produsul în conformitate cu destinația acestuia. Utilizarea necorespunzătoare poate duce la deteriorarea dispozitivului.
- Repararea sau dezasambarea neautorizată va anula garanția și poate deteriora produsul.
- Dacă scăpați sau loviți dispozitivul, acesta poate fi deteriorat, zgâriat sau poate cauza o funcționare defectuoasă.
- Nu utilizați dispozitivul la temperaturi scăzute sau ridicate, în câmpuri magnetice puternice sau în medii umede sau prăfuite.

SPECIFICATII

• Putere difuzoare	6W
• Raspuns in frecventa	110 - 20 000 Hz
• Impedanta	4 Ω
• Domeniu dinamic	86 dB
• Alimentare	DC5V
• Lungime cablu	130 cm

RO



GENERALE

- Produsul este unul sigur, conform cu cerințele UE.
- Acest produs este fabricat în concordanță cu standardul european RoHS.
- 2 ani cu răspundere limitată.
- Utilizarea simbolului WEEE (pubelela tăiată cu un X) indică faptul că acest produs nu este deșeu menajer. Când reciclați deșeurile în mod corespunzător protejate mediul înconjurător. Colectarea separată a echipamentului folosit ajută la eliminarea efectelor daunătoare pentru sănătatea umană, cauzate de depozitarea și prelucrarea necorespunzătoare a acestor echipamente. Colectarea separată ajută de asemenea, la recuperarea materialelor și componentelor scoase din uz pentru producția dispozitivului în cauză. Pentru informații detaliate privind reciclarea acestui produs va rugăm să contactați vânzătorul sau autoritățile locale.



ХАРАКТЕРИСТИКИ

- Добро качество на звука
- Plug&play
- Линейно регулиране на силата на звука
- Захранване от USB

ИНСТАЛАЦИЯ

- Свържете уреда към минижак и USB порт

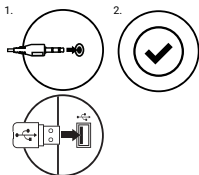
ИНФОРМАЦИЯ ЗА БЕЗОПАСНОСТ

- Да се използва съгласно с предназначението. Неправилната употреба може да доведе до увреждане на устройството.
- Не оторизираните ремонти или разглобяване анулират гаранцията и могат да доведат до повреда на продукта.
- Изпускане или удярие на устройството може да доведе до повреда, надраскване или причиняване на повреда по друг начин.
- Устройството не трябва да се използва при ниски и високи температури, силно магнитно поле и във влажна или запрашена среда.

СПЕЦИФИКАЦИЯ

BG

- Изходна мощност 6W
- Честотна характеристика 110 - 20 000 Hz
- Импеданс 4 Ω
- Динамика на преобразователите 86 dB
- Захранване DC5V
- Дължина на кабела 130 cm



ОБЩИ УСЛОВИЯ

- Безопасен продукт, съобразен с изискванията на ЕС.
- Продуктът е произведен в съответствие със Европейския RoHS стандарт.
- 2 г. гаранция от производителя.
- Символът на WEEE (зачертана с кръст кофа за боклук), показва, че този продукт не е домашен отпадък. С подходящи средства за управление на отпадъците се избягват на последиците, които са вредни за хората и околната среда и са резултат от опасни материали, използвани в устройството, както и неправилно съхранение и обработка. Защитете околната среда, като рециклирате опасни отпадъци подходящо. За да получите подробна информация за рециклиране на този продукт, моля, свържете се с вашия търговец или местна власт.



FŐBB JELLEMZŐK

- Jó hangminőség
- Plug&play
- Hangerőszabályozó a kábelben
- Tápellátás USB aljzatról

TELEPÍTÉS

- Csatlakoztassa az eszközt a minijack porthoz és az USB-hez

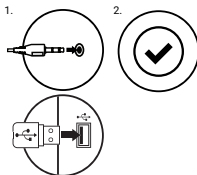
BIZTONSÁG

- Rendeltetésszerűen használandó. A nem megfelelő használata károsíthatja a készüléket.
- Az illetéktelen javítás vagy szétszerelés a jótállást érvényteleníti, és károsíthatja a terméket.
- A készülék leejtése vagy ütése károsodásához, megkarcolásához vagy más módon meghibásodásához vezethet.
- A készüléket nem szabad használni az alacsony és a magas hőmérsékleten, az erős mágneses térben, valamint a nedves vagy a poros környezetben.

SPECIFIKÁCIÓ

HU

- | | |
|---------------------------|-----------------|
| • Hangszórók teljesítmény | 6W |
| • Sávszélesség | 110 - 20 000 Hz |
| • Hangszórók impedanciája | 4 Ω |
| • Átalakítók dinamikája | 86 dB |
| • Tápellátás | DC5V |
| • Kábelhosszúság | 130 cm |



ÁLTALÁNOS

- A termék biztonságos, megfelel az európai uniós követelményeknek.
- A termék megfelel az RoHS szabványoknak.
- 2 év gyártói garancia.
- A WEEE jelölés (áthúzott kuka) használata azt jelöli, hogy az adott termék nem kezelhető háztartási hulladékként. Az elavult eszköz megfelelő ártalmatlanítása által elkerülhető az emberi egészségnek és a környezetnek a veszélyeztetése, amit a készülékben előforduló veszélyes anyagok, keverékek vagy alkatrészek okozhatnak, továbbá kiküszöböli a készülék nem megfelelő tárolását és kezelését. A szelektív gyűjtés lehetővé teszi azoknak az anyagoknak és alkatrészeknek a visszanyerését, amelyekből a készülék készül. A termék újrahasznosításával kapcsolatos részletes tájékoztatásért keresd fel a kiskereskedelmi értékesítési pontot, ahol a terméket vetted, vagy a helyi hatóságot.



RoHS



ГЛАВНЕ КАРАКТЕРИСТИКЕ

- Дobar квалитет звука
- Plug&play
- Подешавање гласноће на каблу
- Напајање са УСБ гнезда

ИНСТАЛАЦИЈА

- Спојите уређај на мини џек порт и УСБ

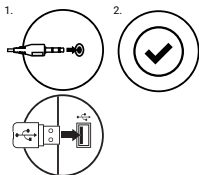
БЕЗБЕДНОСТ

- Користите према намени. Неправилна употреба може оштетити уређај.
- Неовлашћена поправка или демонтажа поништава гаранцију и може оштетити производ.
- Испуштање или ударање уређаја може га оштетити, огребати или на други начин узроковати квар.
- Не користите уређај на ниским и високим температурама, јаком магнетном пољу и у влажном или прашњавом окружењу.

СПЕЦИФИКАЦИЈА

RS

• Снага звучника	6W
• Талас преноса	110 - 20 000 Hz
• Иммпеданца	4 Ω
• Динамика конвертера	86 dB
• Напајање	DC5V
• Дужина кабла	130 cm



ОПШТЕ

- Безбедни производ, у складу са захтевима ЕУ.
- Произвођен у складу са европским стандардом RoHS.
- 2 године гаранције произвођача.
- Употреба симбола WEEE (прецртана канта) означаје да према овом производу неможе се опходити као према кућним отпадима. Исправна утилизација искоришћеног уређаја омогућава избегавање опасности за здравље људи и животне средине, који могу се објавити због могуће присутности опасних супстанција, мешавина или дела уређаја, чак и неисправног складирања и рециклирања таквих уређаја. Селективно складирање омогућава чак и рециклирање материјала и дела од којих је био направљен уређај. За детаљне информације у оквиру рециклирања овог производа мора да се контактира малопродају у којој купили сте производ, или са органом локалној власти.



ОСНОВНЫЕ ХАРАКТЕРИСТИКИ

- Хорошее качество звука
- Plug&play
- Регулятор громкости на проводе
- Питание от USB-разъема

УСТАНОВКА

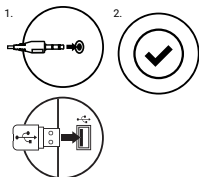
- Подключите устройство к порту мини-джек и USB

БЕЗОПАСНОСТЬ

- Использовать по назначению. Неправильная эксплуатация может привести к повреждению устройства.
- Самовольный ремонт или демонтаж приводят к отмене гарантии и могут вызвать повреждения продукта.
- Падение устройства или столкновение с ним может привести к его повреждению, появлению царапин или вызвать другие неисправности.
- Не используйте устройство при низких и высоких температурах, сильном магнитном поле, а также во влажной или пыльной среде.

ТЕХНИЧЕСКИЕ ХАРАКТЕРИСТИКИ

- | | |
|----------------------|-----------------|
| • Мощность динамиков | 6W |
| • Частота | 110 - 20 000 Hz |
| • Сопротивление | 4 Ω |
| • Динамика драйверов | 86 dB |
| • Питание | DC5V |
| • Длина кабеля | 130 cm |



ОБЩАЯ ИНФОРМАЦИЯ

- Продукт безопасен, соответствует требованиям ЕС и ТС.
- Продукт изготовлен согласно европейской норме RoHS.
- 2 года ограниченной гарантии изготовителя.
- Использование символа WEEE (перечёркнутый мусорный бак) обозначает то, что продукт не может рассматриваться в качестве бытовых отходов. Для получения более подробной информации относительно переработки продукта, обратитесь в розничный пункт продажи, в котором вы купили данный продукт или же с локальным органом власти.



ΚΥΡΙΑ ΧΑΡΑΚΤΗΡΙΣΤΙΚΑ

- Καλή ποιότητα ήχου
- Plug&play
- Ρύθμιση έντασης ήχου σε καλώδιο
- Τροφοδοσία από θύρα USB

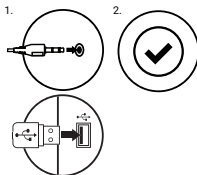
ΠΡΟΔΙΑΓΡΑΦΗ

- | | |
|----------------------------|-----------------|
| • Ένταση ηχείων | 6W |
| • Απόκριση συχνότητας | 110 - 20 000 Hz |
| • Εμπέδηση | 4 Ω |
| • Δυναμικό μορφομετατροπών | 86 dB |
| • Τροφοδοσία | DC5V |
| • Μήκος καλωδίου | 130 cm |

GR

ΕΓΚΑΤΑΣΤΑΣΗ

- Σύνδεσε την συσκευή στη θύρα minijack και USB



ΑΣΦΑΛΕΙΑ

- Να χρησιμοποιείται σύμφωνα με τον προβλεπόμενο σκοπό. Η ακατάλληλη χρήση μπορεί να προκαλέσει βλάβη στη συσκευή.
- Οι μη εξουσιοδοτημένες επισκευές ή η αποσυρμαολόγηση ακυρώνουν την εγγύηση και μπορούν να προκαλέσουν ζημιά στο προϊόν.
- Η πτώση ή το χτύπημα της συσκευής ενδέχεται να προκαλέσει ζημιά, γρατζουνιά ή βλάβη με άλλο τρόπο.
- Η συσκευή δεν πρέπει να χρησιμοποιείται σε χαμηλές ή υψηλές θερμοκρασίες, ισχυρό μαγνητικό πεδίο καθώς και σε υγρό ή σκονισμένο περιβάλλον.

ΓΕΝΙΚΑ

- Ασφαλές προϊόν, συμβατό με τις απαιτήσεις της ΕΕ.
- Το προϊόν κατασκευάζεται σύμφωνα με το Ευρωπαϊκό πρότυπο RoHS.
- Ζετή εγγύηση κατασκευαστή.
- Η χρήση του συμβόλου WEEE (διαγραμμένος κάδος απορριμμάτων) δηλώνει ότι δεν μπορείτε να αντιμετωπίσετε αυτό το προϊόν ως οικιακό απόβλητο. Η σωστή απόρριψη του παλιού εξοπλισμού συμβάλει στην αποτροπή πιθανών αρνητικών επιπτώσεων στο περιβάλλον και τη δημόσια υγεία, που προκύπτουν από την πιθανή παρουσία επικίνδυνων ουσιών, μειγμάτων και εξαρτημάτων, καθώς και την ακατάλληλη αποθήκευση και επεξεργασία αυτού του εξοπλισμού. Η χωριστή συλλογή επιτρέπει επίσης την ανάκτηση υλικών και εξαρτημάτων από τα οποία κατασκευάστηκε η συσκευή. Για περισσότερες πληροφορίες σχετικά με την ανακύκλωση αυτού του προϊόντος, επικοινωνήστε με το κατάστημα λιανικού εμπορίου από όπου αγοράσατε το προϊόν ή τις τοπικές αρχές.



This Impakt S.A. declares that the device complies with the essential requirements and other applicable provisions of the applicable EC directives. Full text of the CE declaration can be downloaded from the website of the distributor www.ugo-europe.com

Importer: Impakt S.A. ul. Stanisława Lema 16, 62-050 Mosina, Poland

WWW.UGO-EUROPE.COM