

aiwa®

Japan est1951

PCD-810



QUICK GUIDE EN

GUÍA RÁPIDA ES

GUIDE RAPIDE FR

KURZANLEITUNG DE

GUIDA RAPIDA IT

+16

PORTABLE CD PLAYER

READY FOR CD/CD-R/RW/MP3 DISCS PLAYBACK,
ANTI SHOCK & RECHARGEABLE BATTERIES

aiwa®

Japan est1951

Follow us! aiwaEU



www.eu-aiwa.com

AIWA CO., LTD.
Kita-Ku
TOKYO 115-0045, JAPAN

©AIWA EUROPE S.L.
All Rights Reserved.

Printed in P.R.C.



PCD-810

X HYPER BASS
QUALITY SOUND

WEIGHT
193 g

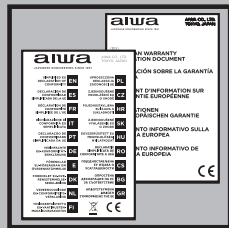
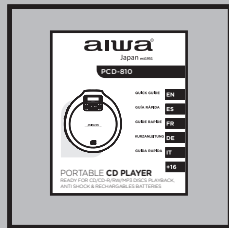
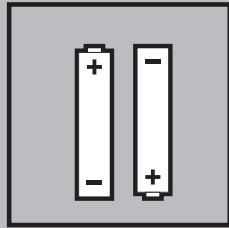
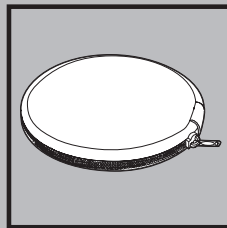
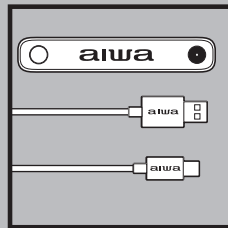
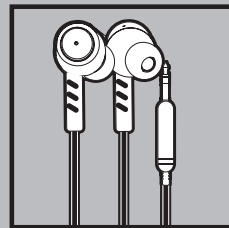
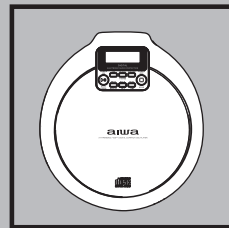
REPEAT & RANDOM FUNCTIONS

8H
PLAYTIME BATTERY

KEY LOCK

RECHARGEABLE BATTERY

01. WHAT'S IN THE BOX?

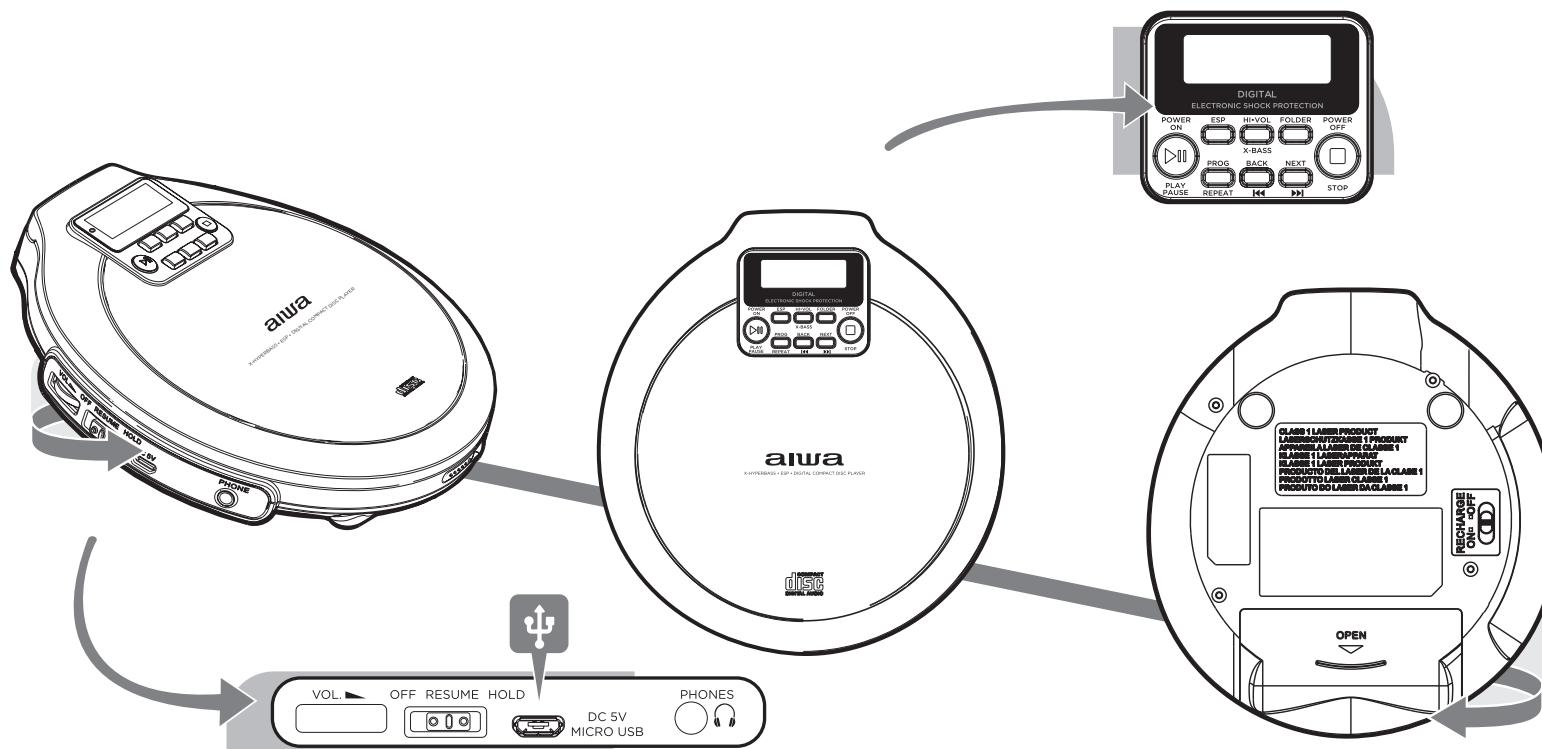


+ aiwa

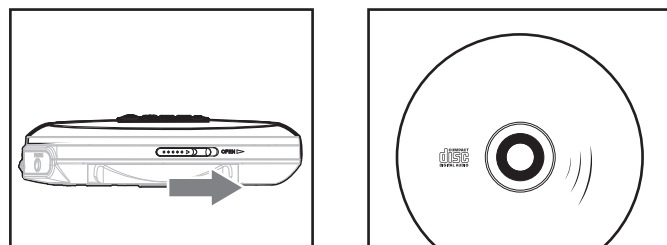


www.eu-aiwa.com

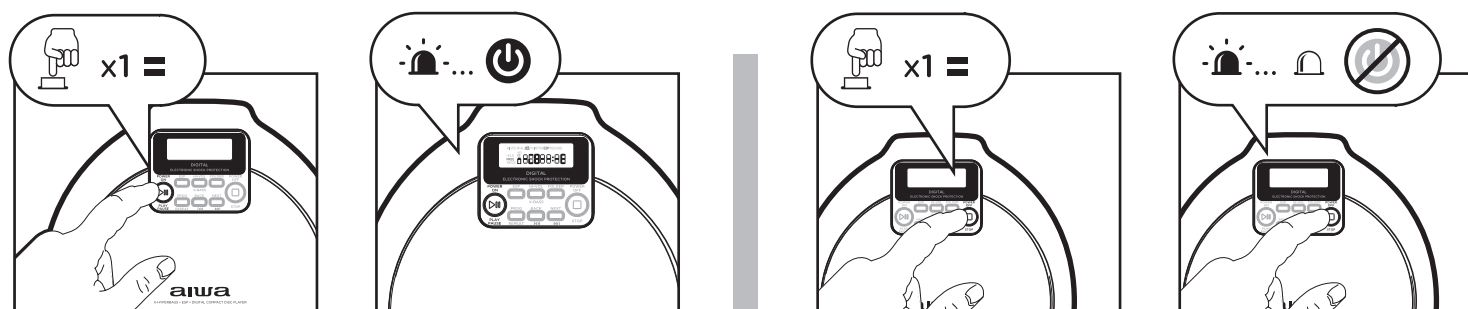
02. OVERALL VIEW



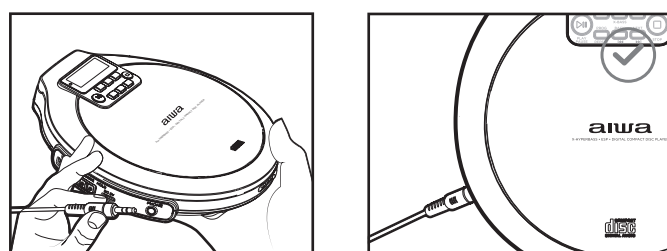
03. INSERTING A DISC



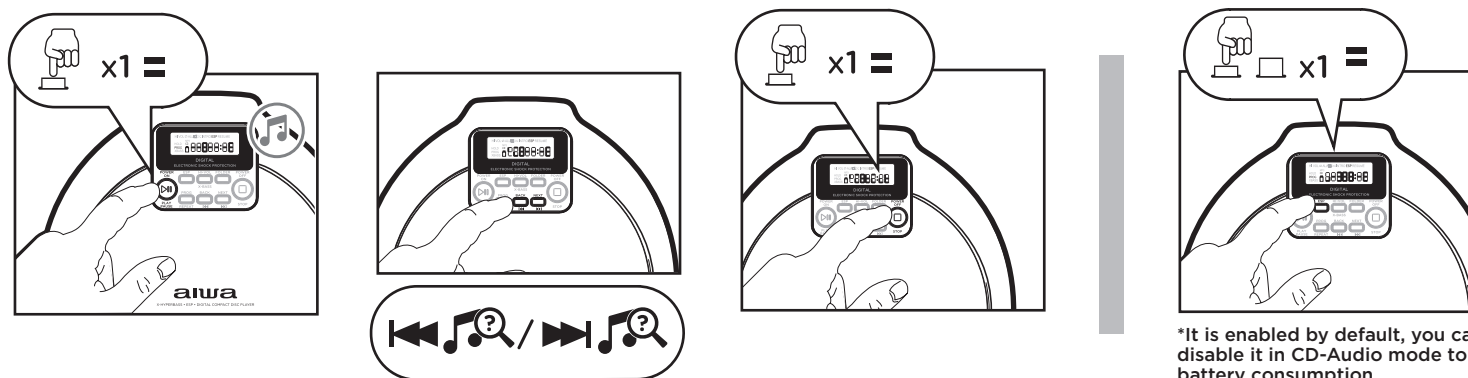
04. TURN ON / TURN OFF



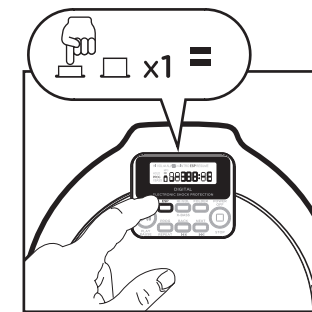
05. EARPHONES CONNECTION



06. CD PLAYBACK

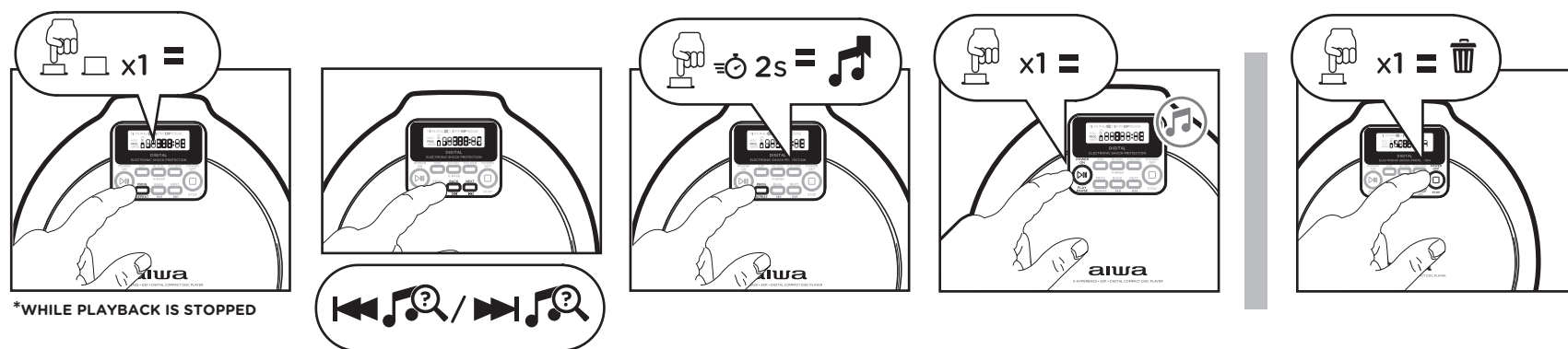


07. ESP MODE*

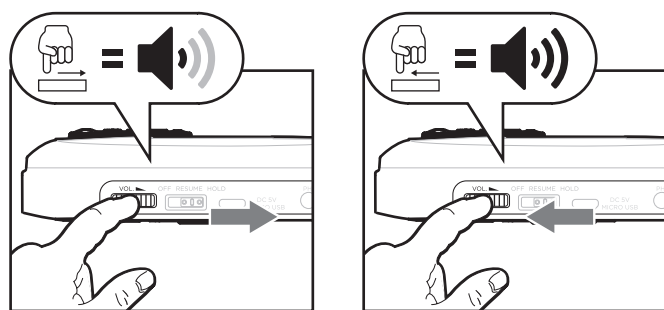


*It is enabled by default, you can disable it in CD-Audio mode to save battery consumption.

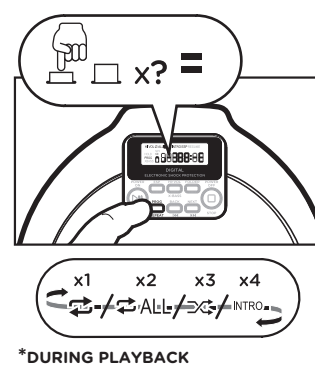
08. CREATING YOUR OWN PLAYLIST / DELETING THE PLAYLIST



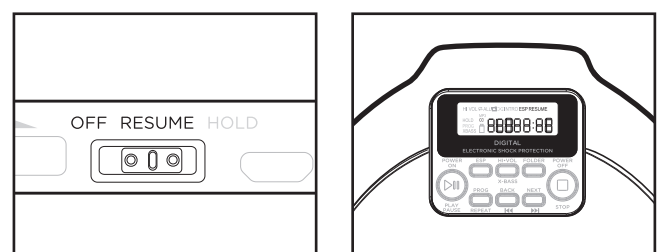
09. VOLUME ADJUSTMENT



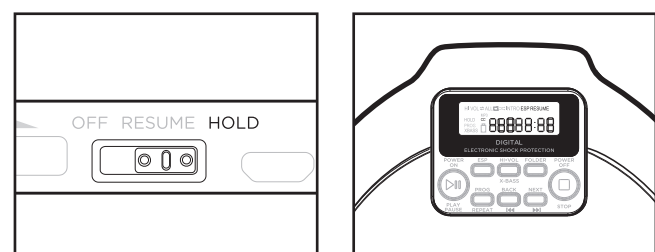
10. PLAYING MODE



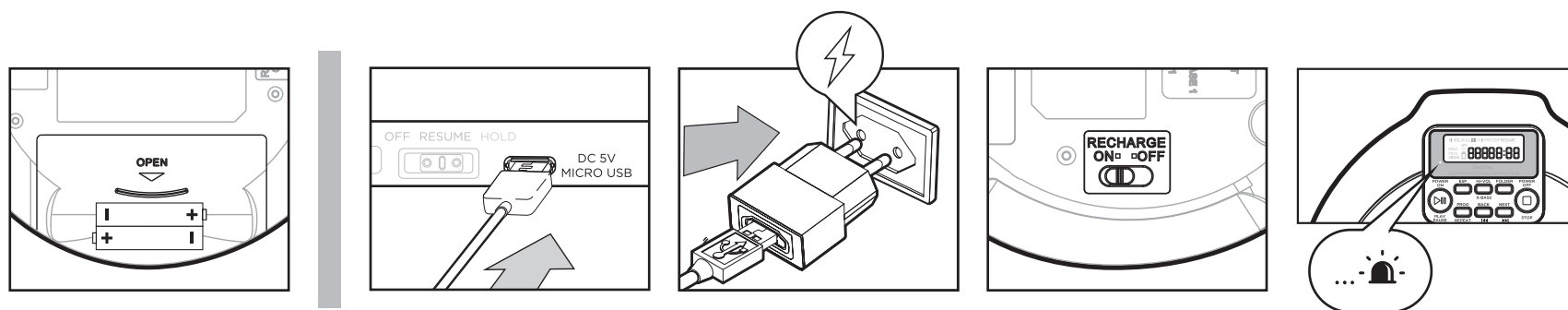
11. RESUME MODE



12. HOLD MODE LOCK ALL BUTTONS



13. RECHARGEABLE BATTERIES



ES- 01.¿Qué hay en la caja? **02.**Vista general. **03.**Tocando un disco. **04.**Encender / apagar. **05.**Conexión de auriculares. **06.**Reproducción del CD. **07.**Modo ESP Anti-Shock. *Esta activado por defecto, puede desactivarlo en modo CD-Audio para ahorrar consumo de batería. **08.**Crear tu propia lista de reproducción / limpiar la lista de reproducción. **09.**Ajuste de volumen. **10.**Modo de reproducción. **11.**Modo de reanudación. **12.**Modo de espera. **13.**Batería recargable.

désactiver. **05.**Connexion casque. **06.**CD Reproduction. **07.**Mode anti-choc ESP. *Il est activé par défaut, vous pouvez le désactiver en mode CD-Audio pour économiser la consommation de la batterie. **08.**Créer votre propre playlist / liste de lecture propre. **09.**Réglage du volume. **10.**Mode de lecture. **11.**Mode de reprise. **12.**Mode veille. **13.**Batterie rechargeable.

FR- 01.Qu'y a-t-il dans la boîte? **02.**Vue générale. **03.**Jouer un disque. **04.**Activer /

IT- 01.Cosa c'è nella scatola? **02.**Vista generale. **03.**Riproduzione di un disco. **04.**Accendere / spegnere. **05.**Collegamento cuffie. **06.**CD

Riproduzione. **07.**ESP Modalità anti-Shock. *È abilitato per impostazione predefinita, è possibile disabilitarlo in modalità CD-Audio per risparmiare il consumo della batteria. **08.**Crea la tua playlist / playlist pulita. **09.**Regolazione del volume. **10.**Modalità di riproduzione. **11.**Modalità Riprendi. **12.**Modalità standby. **13.**Batteria ricaricabile.

PT- 01.O que está na caixa? **02.**Visão geral. **03.**A tocar num disco. **04.**Ligar / desligar. **05.**Conexão de fone de ouvido. **06.**CD reprodução. **07.**Modo ESP Anti-Choque. *Está ativado por padrão, você pode desativá-lo no modo CD-Audio para

economizar o consumo de bateria. **08.**Criar sua própria lista de reprodução / limpar a lista de reprodução. **09.**Ajuste de volume. **10.**Modo de reprodução. **11.**Modo de retomada. **12.**Modo de espera. **13.**Bateria recarregável.

DE- 01.Was ist in der box? **02.**Allgemeine Ansicht. **03.**Eine Platte abspielen. **04.**Ein- / ausschalten. **05.**Kopfhörer-Anschluss. **06.**Die CD-Wiedergabe. **07.**Anti-Schock-ESP-Modus. *Es ist standardmäßig aktiviert, Sie können es im CD-Audio-Modus deaktivieren, um den Batterieverbrauch zu sparen. **08.**Erstellen Sie Ihre eigene playlist / saubere playlist. **09.**Lautstärkeregelung. **10.**Wiedergabemodus. **11.**Resume-Modus. **12.**Ausgangsanzeige. **13.**Akku.

SE- 01.Vad finns i lådan? **02.**Allmän vy. **03.**Spelar rekord. **04.**Slå på / av. **05.**Hörlursanslutning. **06.**CD reproduktion. **07.**ESP Anti-Shock läge. *Det är aktiverat som standard, Du kan inaktivera det i CD-ljudläge för att spara batteriförbrukning. **08.**Skapa din egen spellista / ren spellista. **09.**Volyjustering. **10.**Visningsläge. **11.**Fortsätt läge. **12.**Vänteläge. **13.**Batteri.

DK- 01.Hvad er der i kassen? **02.**Generel visning. **03.**Spiller en plade. **04.**Tænd / sluk. **05.**Tilslutning af hovedtelefoner. **06.**CD reproduktion. **07.**Anti-Shock ESP-tilstand. *Det er aktiveret som standard, du kan deaktivere det i CD-lydtilstand for at spare batteriforbrug. **08.**Opret din egen afspilningsliste / ren spilleliste. **09.**Justering volumen. **10.**Afspilningstilstand. **11.**Genoptag tilstand. **12.**Standbytilstand. **13.**Genopladeligt batteri.

NL- 01.Wat zit er in de doos? **02.**Algemeen zicht. **03.**Een plaat afspelen. **04.**In- / uitschakelen. **05.**Koptelefoon aansluiten. **06.**CD reproductie. **07.**Antischokmodus ESP. *Het is standaard geactiveerd, u kunt het deactiveren in CD-Audio modus om batterijverbruik te besparen. **08.**Maak je eigen afspeellijst / schone afspeellijst. **09.**Volume regelen. **10.**Afspeelmodus. **11.**Hervattingsmodus. **12.**Standby-modus. **13.**Opladbare batterij.

FI- 01.Mitä laatikossa on? **02.**Yleiskuva. **03.**Soitan levyä. **04.**Kytke päälle / pois päältä. **05.**Kuulokeliitäntä. **06.**CD lisääntyminen. **07.**Anti-Shock ESP-tila. *Se on oletusarvoisesti käytössä, voit poistaa sen CD-Audio-tilassa säästää akun kulutusta. **08.**Luo oma soittolista / puhdas soittolista. **09.**Äänenvoimakkuuden säätö. **10.**Toistotila. **11.**Jatka tilaa. **12.**Valmiustila. **13.**Akku.

PL- 01.Co jest w pudełku? **02.**Przegląd. **03.**Gra na dysku. **04.**Włączanie / wyłączenie. **05.**Podłączanie słuchawek. **06.**CD odtwarzanie. **07.**Tryb ESP Anti-Shock. *Jest domyślnie włączony, możesz go wyłączyć w trybie CD-Audio, aby zaoszczędzić zużycie baterii. **08.**Utwórz własną listę odtwarzania / Wyczyść listę odtwarzania. **09.**Regulacja głośności. **10.**Tryb odtwarzania. **11.**Tryb wznowienia. **12.**Tryb gotowości. **13.**Akumulator.

CZ- 01.Čo je v krabici? **02.**Všeobecný pohľad. **03.**Prehrávanie záznamu. **04.**Zapnúť / vypnúť. **05.**Pripojenie slúchadiel. **06.**CD rozmnožovanie. **07.**Režim ESP proti šoku. *V predvolenom nastavení je povolená, môžete ju vypnúť v režime CD-Audio, aby ste ušetrili spotrebu batérie. **08.**Vytvorte si vlastný zoznam skladieb / čistý zoznam skladieb. **09.**Nastavenie hlasitosti. **10.**Režim prehrávania. **11.**Režim obnovenia. **12.**Pohotovostný režim. **13.**Nabíjateľná batéria.

HR- 01.Što je u kutiji? **02.**Pregled. **03.**Igra na disku. **04.**uključivanje / isključivanje. **05.**Priključivanje slušalica. **06.**CD reprodukcija. **07.**ESP anti-šok način. *Omogućeno je prema zadanim postavkama, možete ga onemogućiti u načinu rada za uštedu baterije. **08.**Izradite vlastiti popis za reprodukciju / brisanje popisa za reprodukciju. **09.**Podešavanje glasnoće. **10.**Način reprodukcije. **11.**Način nastavka. **12.**Stanje pripravnosti. **13.**Baterija.

SK- 01.Co je v té krabici? **02.**Celkový pohľad. **03.**Hraju desku. **04.**Zapnout / vypnout. **05.**Připojení sluchátek. **06.**CD reprodukce. **07.**Režim ESP proti šoku. *Ve výchozím nastavení je povoleno, můžete jej vypnout v režimu CD-Audio, abyste ušetřili spotřebu baterie. **08.**Vytvořte si vlastní seznam skladeb / čistý seznam skladeb. **09.**Hlasitost. **10.**Přehrávání. **11.**Obnovit režim. **12.**Režim. **13.**Akumulátor.

HU- 01.Mi van a dobozban? **02.**Általános nézet. **03.**Lemezjátszás. **04.**Kapcsolja be / ki. **05.**Fejhallgató-csatlakozás. **06.**CD reprodukció. **07.**Anti-Shock ESP mód. *Alapértelmezés szerint engedélyezve van, CD-Audio módban leltíthatja az akkumulátor fogyasztásának megtakarítása érdekében. **08.**Hozzon létre saját lejátszási listát / tiszta lejátszási listát. **09.**Hangerő beállítása. **10.**Lejátszási mód. **11.**Folytatás mód. **12.**Készenléti mód. **13.**Újratölthető akkumulátor.

RO- 01.Ce e în cutie? **02.**Vedere generală. **03.**Redarea unui disc. **04.**Porniți / opriți. **05.**Conexiune pentru căști. **06.**CD reproducere. **07.**Modul ESP Anti-șoc. *Este activat în mod implicit, îl puteți dezactiva în modul CD-Audio pentru a economisi consumul bateriei. **08.**Creați-vă propria listă de redare / listă de redare curată. **09.**Reglarea volumului. **10.**Modul de redare. **11.**Reluați modul. **12.**Modul de așteptare. **13.**Baterie reincărcabilă.

CS- 01.Šta je u kutiji? **02.**Преглед. **03.**Игра на диску. **04.**Укључивање / искључивање. **05.**Повезивање слушалица. **06.**CD репродукција. **07.**Режим ЕСП анти-шок. *Подразумевано је омогућено, можете га онемогућити у ЦД-аудио режиму да бисте сачували потрошњу батерије. **08.**Направите сопствену листу за репродукцију / обришите листу репродукције. **09.**Контрола јачине звука. **10.**Режим репродукције. **11.**Режим наставка. **12.**Стање приправности. **13.**Пуњива батерија.

BG- 01.Какво има в кутията? **02.**Преглед. **03.**Игра на диск. **04.**Включване / изключване. **05.**Слушалка. **06.**CD възпроизвеждане. **07.**ESP режим anti-shock. *Той е активиран по подразбиране, можете да го изключите в режим CD-Audio, за да запазите консумацията на батерията. **08.**Създайте свой собствен плейлист / изчистване на плейлиста. **09.**Звук. **10.**Възпроизвеждане. **11.**Режим на възобновяване. **12.**Готовност. **13.**Батерия.

GR- 01.Τι υπάρχει στο κουτί; **02.**Γενική άποψη. **03.**Παίζοντας ένα ρεκόρ. **04.**Ενεργοποίηση / απενεργοποίηση. **05.**Σύνδεση ακουστικών. **06.**CD αναπαραγωγή. **07.**ESP λειτουργία αντι-σοκ. *Είναι ενεργοποιημένη από προεπιλογή, μπορείτε να την απενεργοποιήσετε σε λειτουργία CD-Audio για να εξοικονομήσετε κατανάλωση μπαταρίας. **08.**Δημιουργήστε τη δική σας λίστα αναπαραγωγής / καθαρή λίστα αναπαραγωγής. **09.**Ρύθμιση έντασης ήχου. **10.**Λειτουργία αναπαραγωγής. **11.**Λειτουργία συνέχισης. **12.**Αναμονή. **13.**Καταρία.

TR- 01.Kutunun içinde ne var? **02.**Genel görünümü. **03.**Plak çalıyor. **04.**On / off. **05.**Kulaklık bağlantısı. **06.**CD üreme. **07.**ESP Anti-şok modu. *Varsayılan olarak etkindir, pil tüketiminden tasarruf etmek için CD-Audio modunda devre dışı bırakabilirsiniz. **08.**Kendi çalma listenizi / temiz çalma listenizi oluşturun. **09.**Ses ayarı. **10.**Oynatma Modu. **11.**Devam modu. **12.**Bekleme modu. **13.**Şarj edilebilir pil.

RU- 01.Что в коробке? **02.**Обзор. **03.**Игра на диске. **04.**Включение / выключение. **05.**Подключение наушников. **06.**CD Воспроизведение. **07.**Режим ESP Противоударное средство. *Он включен по умолчанию, вы можете отключить его в режиме CD-Audio, чтобы сохранить потребление батареи. **08.**Создайте свой собственный список воспроизведения / очистите список воспроизведения. **09.**Регулировка громкости. **10.**Режим воспроизведения. **11.**Режим возобновления. **12.**Режим ожидания. **13.**Акумуляторная батарея.