

Odkurzacz

Instrukcja obsługi

Seria SC07K51****, SC05K51****

- Przed rozpoczęciem korzystania z tego urządzenia należy dokładnie zapoznać się z instrukcją obsługi.
- Urządzenie jest przeznaczone wyłącznie do użytku w pomieszczeniach.



SAMSUNG

Spis treści

PRZYGOTOWANIE

Informacje o bezpieczeństwie 3

Ważne informacje o bezpieczeństwie 4

MONTAŻ

Nazwy części 10

Akcesoria 11

OBSŁUGA

Obsługa odkurzacza 12

Obsługa korpusu 12

Obsługa sterowania na uchwycie 12

Obsługa szczotek 13

KONSERWACJA

Czyszczenie i konserwacja 14

Kiedy czyścić pojemnik na kurz 14

Czyszczenie pojemnika na kurz 14

Czyszczenie filtra kurzu 15

Czyszczenie filtra wylotu 15

Czyszczenie szczotki 16

Czyszczenie rury 16

Czyszczenie węża 16

Przechowywanie odkurzacza 16

ZAŁĄCZNIKI

Uwagi i przestrogi 17

Obsługa 17

Czyszczenie i konserwacja 17

Rozwiązywanie problemów 18

Informacje o produkcie 19

Informacje o bezpieczeństwie

- Przed rozpoczęciem korzystania z urządzenia należy dokładnie zapoznać się z tą instrukcją i zachować ją do wglądu.
- Ponieważ niniejsza instrukcja przeznaczona jest dla różnych modeli odkurzacza, charakterystyka posiadanego urządzenia może nieznacznie odbiegać od opisów w niej zawartych.

Symbole uwaga i ostrzeżenie

OSTRZEŻENIE

Oznacza zagrożenie śmiercią lub poważnymi obrażeniami ciała.

PRZESTROGA

Oznacza ryzyko obrażeń ciała lub zniszczenia mienia.

Inne symbole

UWAGA

Oznacza dodatkowe ważne informacje.

Ważne informacje o bezpieczeństwie

Podczas używania urządzenia elektrycznego należy zachować podstawowe zasady bezpieczeństwa, w tym opisane poniżej.

⚠ OSTRZEŻENIE

Niniejszy odkurzacz jest przeznaczony wyłącznie do użytku w domu.

Nie należy go używać do czyszczenia odpadów na budowie, gruzu ani tonerów do drukarki laserowej. Filtry należy przechowywać w czystym otoczeniu, aby uniknąć gromadzenia się w nich drobnego kurzu. Środki czyszczące lub odświeżacze do dywanów, proszki i drobny pył, taki jak mąka, powinny być sprzątane w bardzo małych ilościach. Po odkurzaniu należy zawsze wyczyścić pojemnik na kurz i filtry.

Nie należy używać odkurzacza po wymontowaniu filtrów lub pojemnika na kurz.

Nie należy używać zużytych, odkształconych ani uszkodzonych filtrów.

Należy zawsze montować filtry w prawidłowym położeniu, jak pokazano w tej instrukcji. Niespełnienie tych wymagań może spowodować uszkodzenie elementów wewnętrznych i utratę gwarancji. Nigdy nie należy wyrywać mikrofiltru po jego umyciu. Może to spowodować deformację lub uszkodzenie filtra.

Jeśli filtr jest odkształcony lub uszkodzony, należy go wymienić. (Uszkodzony/ odkształcony filtr może być przyczyną przedostawania się pyłu i zanieczyszczeń do silnika). Włóż filtr tak, aby nie było między nim a jego pokrywą przerwy. (Taka przerwa może być przyczyną przedostawania się pyłu i zanieczyszczeń do silnika).

Informacje ogólne

- Należy dokładnie zapoznać się ze wszystkimi instrukcjami. Przed włączeniem urządzenia należy upewnić się, że napięcie w sieci jest takie samo jak podane na tabliczce znamionowej na spodzie odkurzacza.
- OSTRZEŻENIE: Nie należy używać odkurzacza, gdy dywan lub podłoga są mokre.

- Gdy urządzenie jest używane przez lub w pobliżu dzieci, należy uważnie obserwować, co się dzieje. Odkurzacz nie może być używany jako zabawka. Nie wolno pozwalać na używanie odkurzacza bez nadzoru. Odkurzacz może być używany wyłącznie w sposób zgodny z niniejszą instrukcją.
- Nie wolno używać odkurzacza bez zamocowanego pojemnika na kurz.
- Aby zachować wysoką wydajność pracy, pojemnik należy opróżniać zanim zostanie całkowicie zapełniony.
- Nie wolno używać odkurzacza do zbierania zapalek, niezgaszonego żaru lub niedopałków po papierosach. Odkurzacz nie może być używany w pobliżu kuchenek i innych źródeł wysokiej temperatury. Może to doprowadzić do odkształcenia i odbarwienia plastikowych elementów.
- Nie wolno używać odkurzacza do zbierania twardych, ostrych przedmiotów. Mogą one uszkodzić poszczególne elementy urządzenia.
- Nie wolno stawać na wężu. Nie wolno kłaść na nim ciężkich przedmiotów.
- Nie wolno blokować otworu zasysającego lub wydmuchującego.
- Przed odłączeniem odkurzacza od gniazdka należy go wyłączyć. Przed opróżnieniem pojemnika na kurz należy wyłączyć wtyczkę z gniazdka. Aby uniknąć uszkodzeń, należy ciągnąć za samą wtyczkę, a nie za przewód.
- Niniejsze urządzenie może być używane przez dzieci od 8 roku życia i osoby o obniżonej sprawności fizycznej, zmysłowej lub umysłowej lub z brakami w doświadczeniu i wiedzy pod nadzorem osoby odpowiedzialnej lub po wcześniejszym przekazaniu przez nią odpowiednich instrukcji w zakresie bezpiecznej obsługi urządzenia oraz ewentualnych zagrożeń związanych z obsługą urządzenia. Urządzenie nie jest przeznaczone dla dzieci do zabawy. Dzieci nie powinny przeprowadzać czyszczenia i konserwacji urządzenia bez nadzoru.
- Należy dopilnować, by dzieci nie bawiły się urządzeniem.
- Przed rozpoczęciem czyszczenia urządzenia lub czynności konserwacyjnych należy wyjąć wtyczkę z gniazdka.
- Nie jest zalecane używanie przedłużaczy.
- Jeśli odkurzacz nie działa prawidłowo, należy wyłączyć zasilanie i skontaktować się z przedstawicielem autoryzowanego serwisu.

- Jeśli dojdzie do uszkodzenia przewodu zasilającego, jego wymiana musi zostać przeprowadzona przez producenta, przedstawiciela serwisu lub osobę o podobnych kwalifikacjach. Pozwoli to uniknąć zagrożeń.
- Nie wolno przenosić odkurzacza, trzymając za wąż. Należy korzystać z uchwytu odkurzacza.
- Odkurzaczy, który nie jest używany, powinien być odłączony od prądu. Przed odłączeniem przewodu należy wyłączyć zasilanie.
- Nie wolno używać urządzenia do zbierania wody.
- Nie należy zanurzać urządzenia w wodzie podczas czyszczenia.
- Należy regularnie sprawdzać wąż i nie należy używać go w przypadku uszkodzenia.
- Należy skontaktować się z producentem lub przedstawicielem serwisu w celu wymiany.

Zasilanie

- Należy unikać porażenia prądem i pożaru.
 - Nie wolno uszkodzić przewodu zasilającego.
 - Nie wolno ciągnąć przewodu zasilającego zbyt mocno ani dotykać wtyczki mokrymi rękami.
 - Nie wolno podłączać urządzenia do źródła zasilania o napięciu różnym od napięcia znamionowego. Nie wolno też korzystać z gniazda do jednoczesnego zasilania wielu urządzeń.
 - Nie wolno zostawiać przewodu zasilającego luzem na podłodze.
 - Nie wolno używać uszkodzonego kabla, uszkodzonej wtyczki lub nieprawidłowo zamocowanego gniazda.
 - Przed podłączeniem lub odłączeniem wtyczki od gniazdka należy wyłączyć zasilanie. Ponadto należy uważać, aby nie dotknąć styków wtyczki palcami.
 - Nie wolno demontować ani modyfikować odkurzacza. W przypadku uszkodzenia przewodu zasilającego należy skontaktować się z producentem lub przedstawicielem serwisu, aby mógł go wymienić specjalista.
 - Należy usunąć kurz i ciała obce ze styków i części wtyczki podłączonej do gniazda.

- W przypadku wycieku gazu lub stosowania łatwopalnych aerozoli, takich jak środek do usuwania kurzu, nie należy dotykać gniazdka, ale otworzyć okna w celu przewietrzenia pomieszczenia.
 - Istnieje ryzyko wybuchu lub pożaru.
- Informacje o polityce ochrony środowiska firmy Samsung i zobowiązaniach prawnych dla poszczególnych produktów (np. programie REACH dotyczącym utylizacji odpadów elektrycznych i elektronicznych oraz baterii) znajdują się na stronie: samsung.com/uk/aboutsamsung/samsungelectronics/corporatecitizenship/data_corner.html

Obsługa

- Nie należy używać tego produktu na zewnątrz, ponieważ jest przeznaczony wyłącznie do użytku domowego.
 - Istnieje ryzyko awarii lub uszkodzenia.
 - * Sprzątanie na zewnątrz: kamień, cement
 - * Sala bilardowa: proszek kredowy
 - * Pomieszczenie aseptyczne w szpitalu
- Nie należy używać odkurzacza do zbierania płynów (takich jak woda), ostrzy, szpilek lub żaru.
 - Istnieje ryzyko awarii lub uszkodzenia.
- Należy pilnować, aby dzieci nie dotykały odkurzacza, gdy jest w użytku.
 - Dzieci mogą się oparzyć w przypadku nadmiernego nagrzania obudowy.
- Nie należy stawać na obudowie ani narażać jej na uderzenia.
 - Może to spowodować obrażenia lub uszkodzenia.
- Do podnoszenia i przenoszenia odkurzacza należy używać uchwytu.

Czyszczenie i konserwacja

- Nie należy podnosić ani przenosić odkurzacza po umieszczeniu szczotki w otworze do przechowywania.
- Należy używać suchej ścierki lub ręcznika do czyszczenia obudowy i pamiętać o odłączeniu odkurzacza przed czyszczeniem. Nie należy spryskiwać urządzenia wodą ani używać substancji lotnych (takich jak benzen, rozpuszczalnik lub alkohol) lub łatwopalnych aerozoli (takich jak środek do usuwania kurzu) do czyszczenia.
 - Jeśli woda lub inna ciecz dostanie się do produktu i spowoduje awarię, należy wyłączyć odkurzacz, odłączyć przewód zasilający, a następnie skonsultować się z przedstawicielem serwisu.
- Nie należy stosować zasadowych ani przemysłowych środków czyszczących, odświeżaczy powietrza lub kwasów (octowych) do czyszczenia części odkurzacza, które można myć. (Należy skorzystać z poniższej tabeli).
 - Może to spowodować uszkodzenie, odkształcenie lub odbarwienie plastikowych elementów.

Części, które można myć		Pojemnik na kurz w obudowie, filtr kurzu, filtr gąbkowy
Środek czyszczący, który można stosować	Obojętny środek czyszczący	Kuchenny środek czyszczący
Środek czyszczący, którego nie należy stosować	Zasadowy środek czyszczący	Wybielacz, środek do usuwania pleśni itd.
	Kwasowy środek czyszczący	Olej parafinowy, emulgator itd.
	Przemysłowy środek czyszczący	NV-I, PB-I, Opti, alkohol, aceton, benzen, rozcieńczalnik itd.
	Odświeżacz powietrza	Odświeżacz powietrza (aerozol)
	Olej	Olej zwierzęcy lub roślinny
	Inne	Spożywczy kwas octowy, ocet, lodowaty kwas octowy itd.

PRZESTROGA

Obsługa

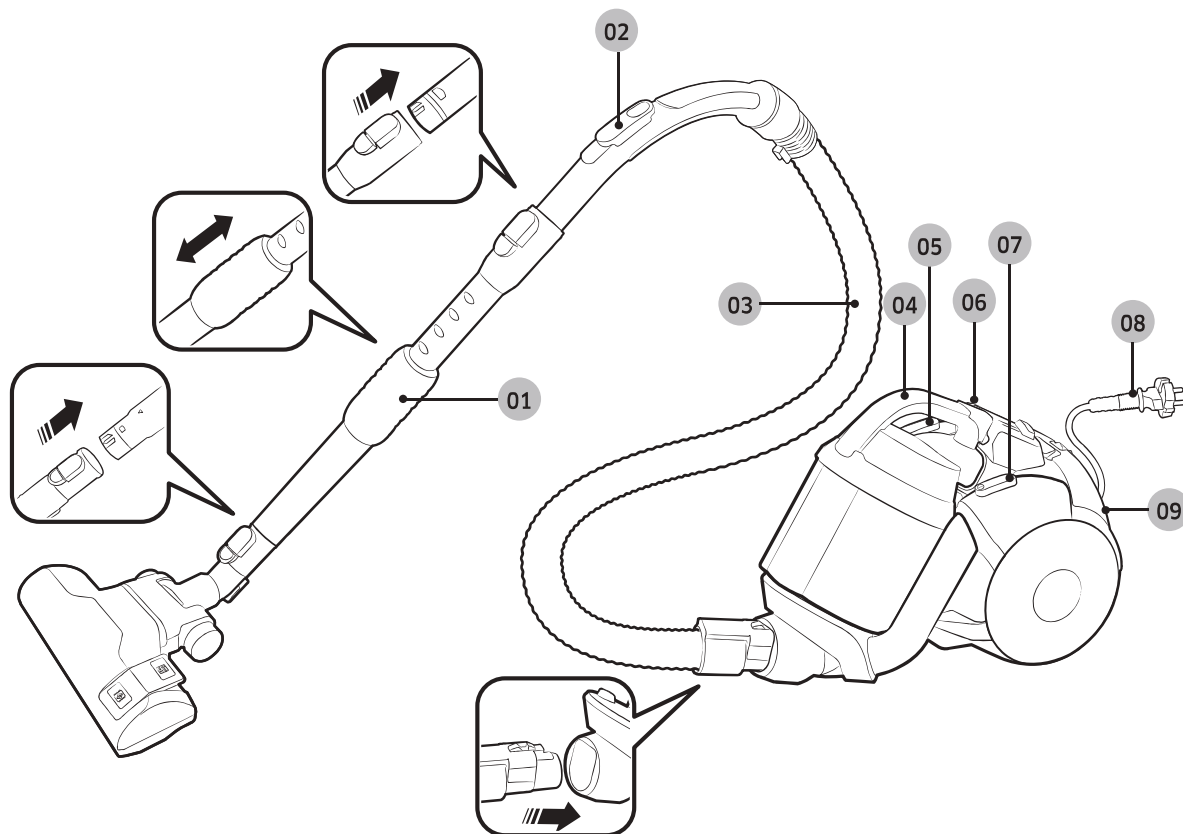
- Nie wolno używać rury w celach niezgodnych z przeznaczeniem.
 - Może to spowodować obrażenia lub uszkodzenia.
- W przypadku podniesienia uchwytu pojemnika na kurz podczas używania odkurzacza zostanie aktywowane urządzenie zabezpieczające i odgłos pracy może ulec zmianie.
 - Odgłos pracy może ulec zmianie w przypadku trzymania uchwytu pojemnika na kurz podczas używania odkurzacza, ale okrągła rura na spodzie pojemnika na kurz zapobiega rozsypaniu kurzu.
- Nie należy rozwijać całego przewodu zasilającego i należy trzymać go jedną ręką podczas zwijania.
 - Próba rozwinięcia całego przewodu zasilającego może spowodować jego uszkodzenie, a brak trzymania przewodu zasilającego podczas zwijania może spowodować utratę kontroli i spowodowanie obrażeń ciała u ludzi lub uszkodzeń przedmiotów w otoczeniu.
- Jeśli z odkurzacza wydobywają się odbiegające od normy dźwięki, zapachy lub dym, należy natychmiast odłączyć przewód zasilający i skontaktować się z przedstawicielem serwisu.
 - Istnieje ryzyko pożaru lub porażenia prądem.
- Nie należy używać odkurzacza w pobliżu urządzeń grzewczych (takich jak piec), łatwopalnych aerozoli lub materiałów łatwopalnych.
 - Może to spowodować pożar lub odkształcenie produktu.

Czyszczenie i konserwacja

- Jeśli odkurzacz nie będzie używany przez długi czas, należy odłączyć go od zasilania.
 - Niezastosowanie się do tego zalecenia może spowodować porażenie prądem lub pożar.

Nazwy części

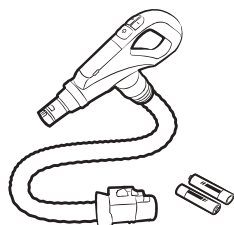
MONTAŻ



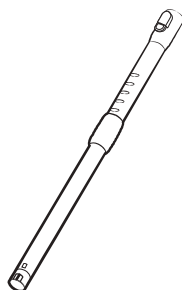
- 01** Rura
- 02** Sterowanie na uchwycie
- 03** Wąż
(SERIA SC07K51**V* / SERIA SC05K51**V* /
SERIA SC21K51**V*)
- 04** Pojemnik na kurz

- 05** Przycisk zwijania przewodu
- 06** Lampka filtra
- 07** Przycisk zasilania
- 08** Przewód zasilający
- 09** Filtr wylotu

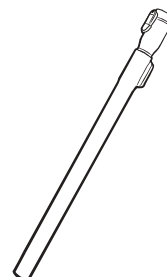
Akcesoria



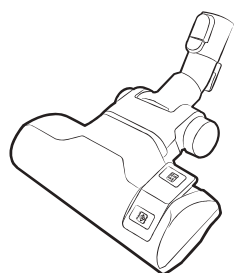
Wąż RF
(SERIA SC07K51**H* /
SERIA SC05K51**H* /
SERIA SC21K51**H*)



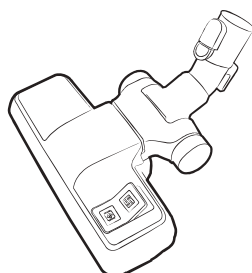
Rura (opcja)



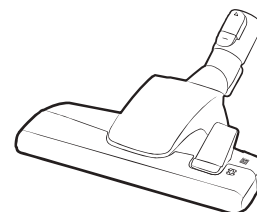
Rura (opcja)



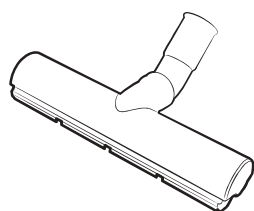
Szczotka dwupoziomowa
(SERIA SC07K51****)



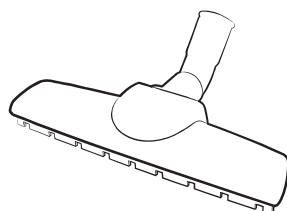
Szczotka dwupoziomowa
(SERIA SC05K51****)



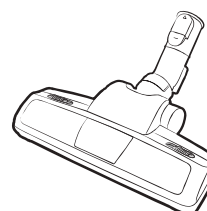
Szczotka dwupoziomowa
(SERIA SC21K51****)



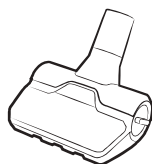
Eco do twardych podłóg
(opcja)



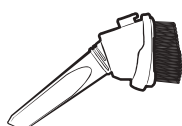
Szczotka do parkietów
(opcja)



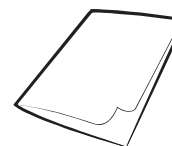
Turboszczotka Power Pet
(opcja)



Narzędzie zapobiegające
plątaniu się (opcja)



Akcesorium 3 w 1

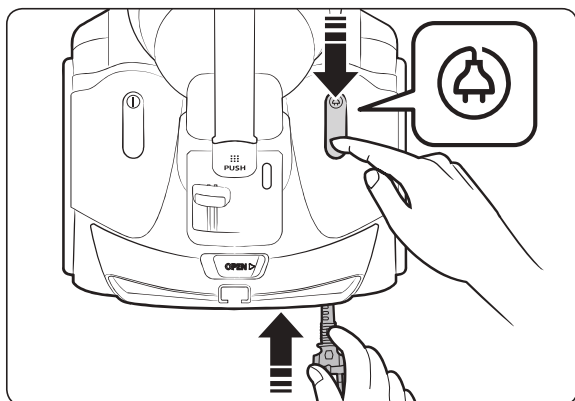
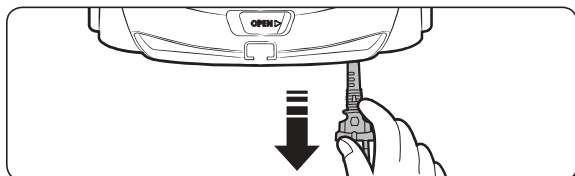


Instrukcja obsługi

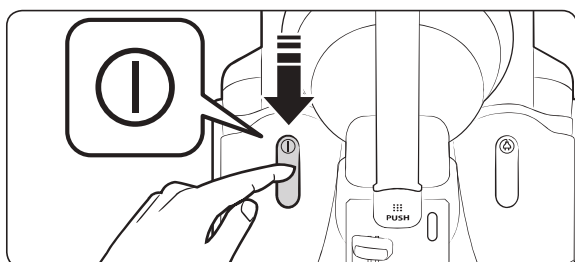
Obsługa odkurzacza

Obsługa korpusu

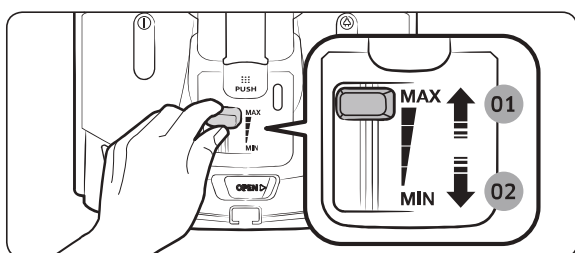
Przewód zasilający



Włączanie i wyłączenie

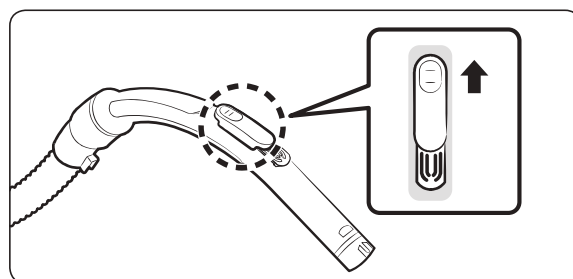


Ssanie



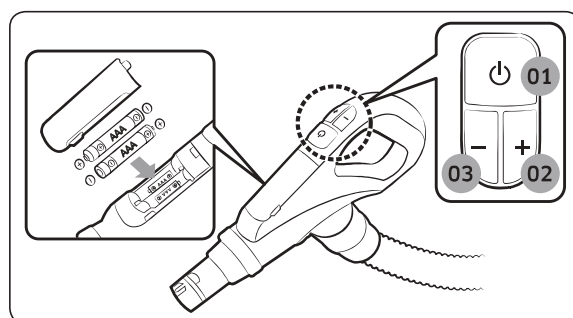
- 01 Zwiększanie mocy
- 02 Zmniejszanie mocy

Obsługa sterowania na uchwycie



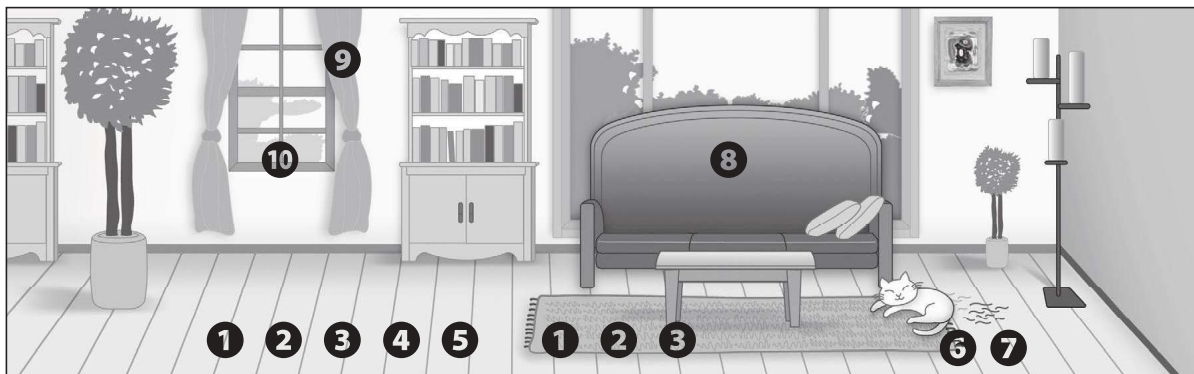
UWAGA

- Podczas czyszczenia tkanin należy przesunąć przycisk w dół, aby zmniejszyć siłę ssania.

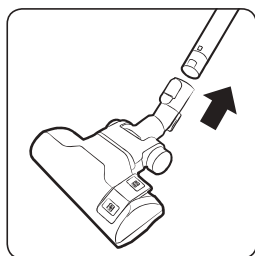


- 01 Włączanie i wyłączenie zasilania
- 02 Zwiększanie siły ssania
- 03 Zmniejszanie siły ssania

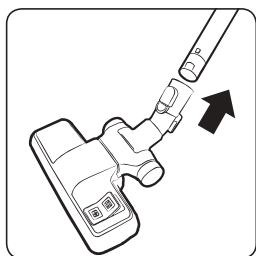
Obsługa szczotek



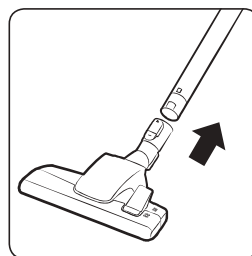
Gdzie stosować szczotki



1 Szczotka dwupoziomowa

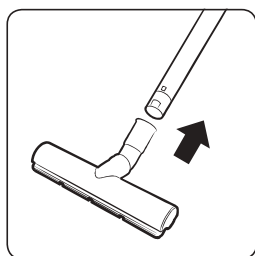


2 Szczotka dwupoziomowa

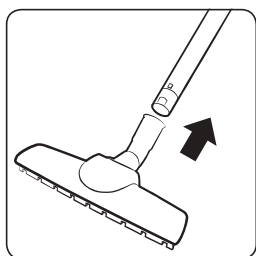


3 Szczotka dwupoziomowa

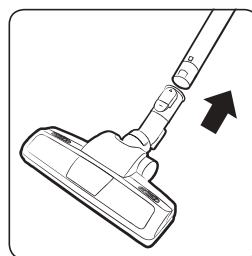
*  Podłoga
 Dywan



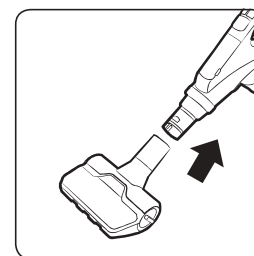
4 Eco do twardych podłóg



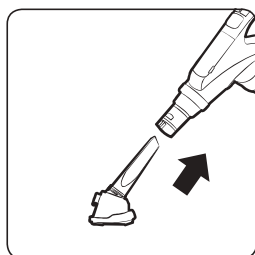
5 Szczotka do parkietów



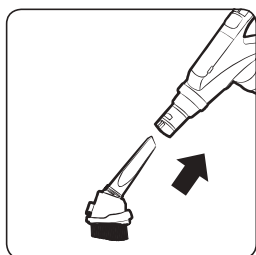
6 Turboszczotka Power Pet



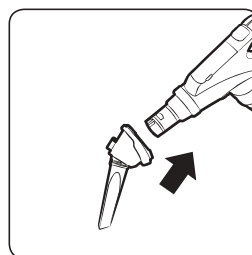
7 Narzędzie zapobiegające plątaniu się



8 Szczotka do czyszczenia tapicerki



9 Szczotka do kurzu

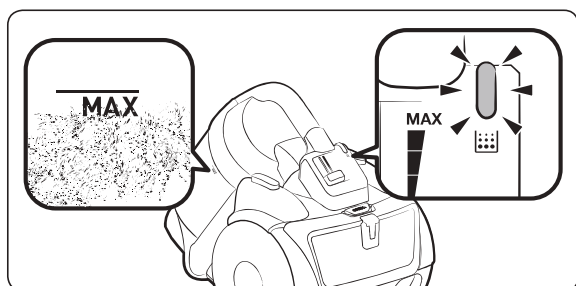


10 Szczotka do szczelin

Czyszczenie i konserwacja

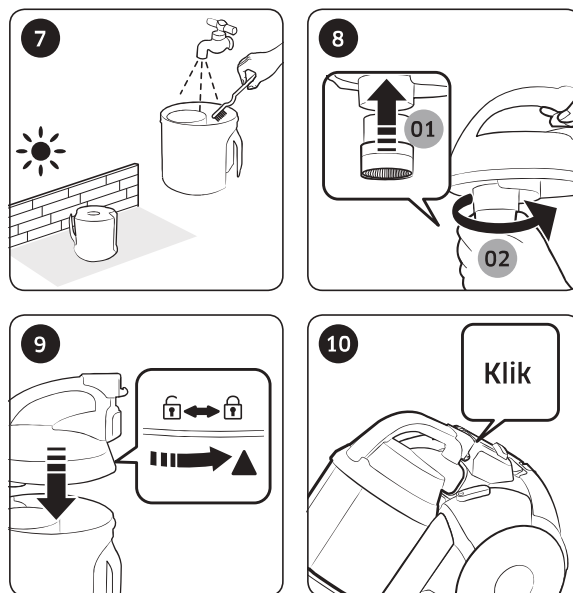
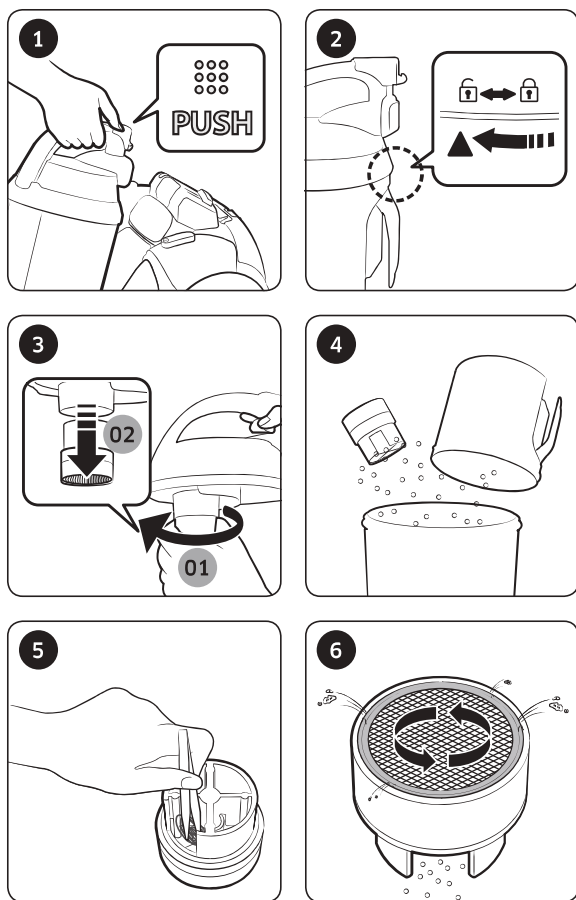
Przed czyszczeniem odkurzacza konieczne jest odłączenie go od zasilania.

Kiedy czyścić pojemnik na kurz



Czyszczenie pojemnika na kurz

Pojemnik na kurz należy wyczyścić, jeśli zebrało się w nim zbyt dużo kurzu.



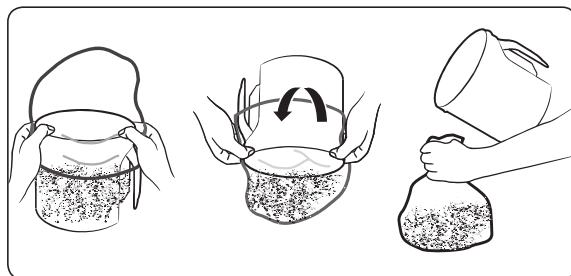
* Turbina zapobiegająca plątaniu się (Cyclone Force)

- Na podstawie prób wewnętrznych. Sprawdzone przy wentylatorze turbiny przy użyciu mieszanki włosów i sierści na podłodze.

⚠ PRZESTROGA

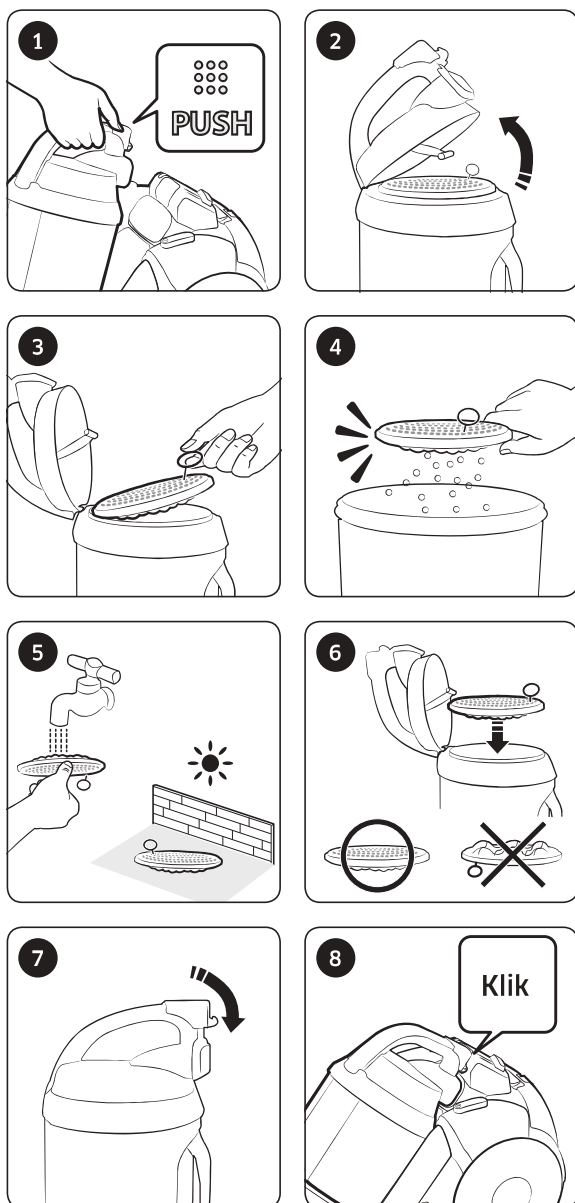
- Jeśli do czyszczenia potrzebne jest narzędzie, należy uważać, aby nie uszkodzić siatki.

Jak łatwo opróżnić pojemnik na kurz

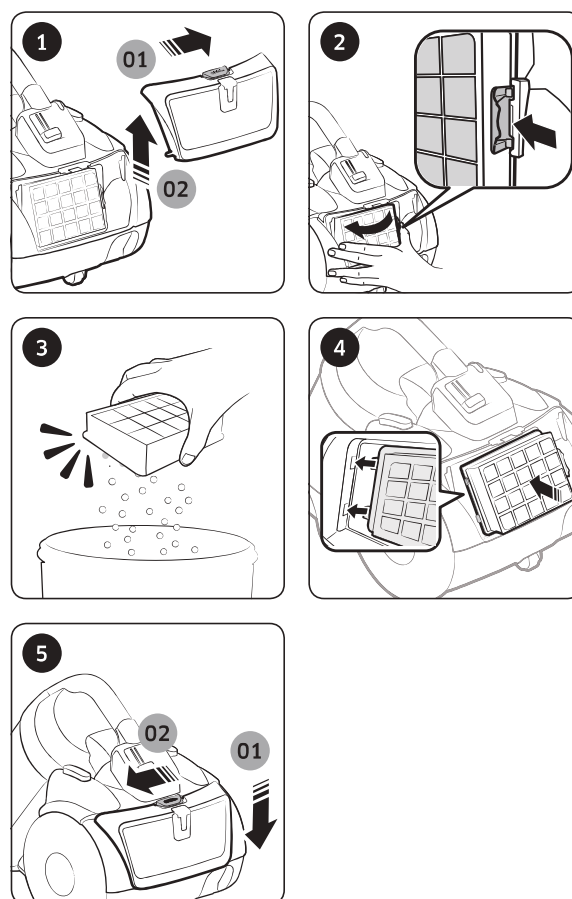


Czyszczenie filtra kurzu

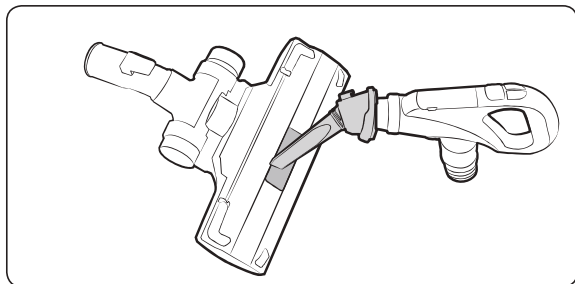
Jeśli wskaźnik filtra świeci się na czerwono przy wlocie umieszczonym 10 cm nad płaską podłogą, należy wyczyścić filtr kurzu.



Czyszczenie filtra wylotu

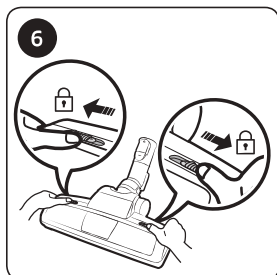
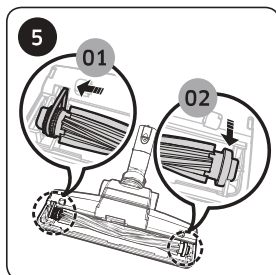
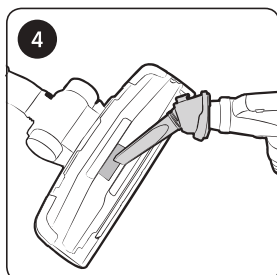
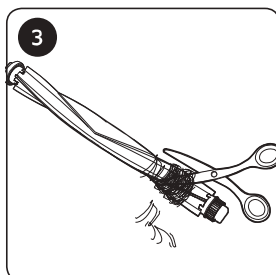
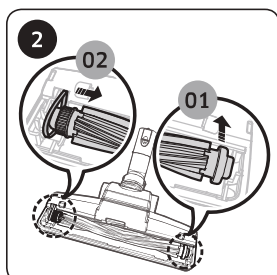
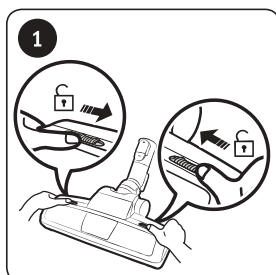


Czyszczenie szczotki



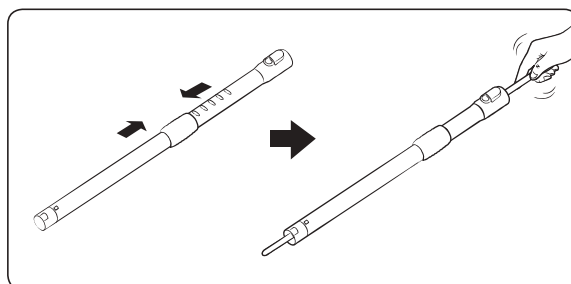
Szczotka dwupoziomowa

* Metoda czyszczenia szczotki dwupoziomowej, narzędzia zapobiegającego plątaniu się, eco do twardych podłóg i szczotki do parkietów jest identyczna.

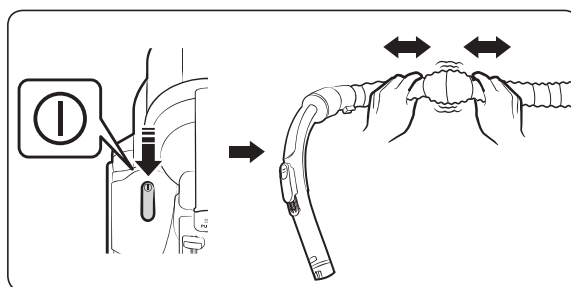


Turboszczotka Power Pet

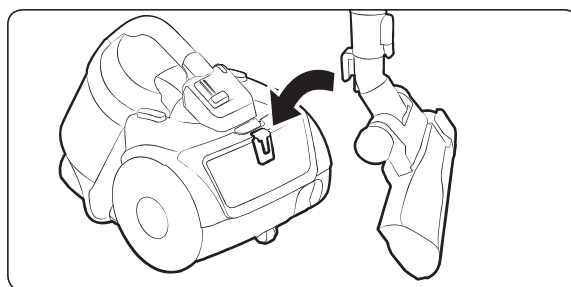
Czyszczenie rury



Czyszczenie węża



Przechowywanie odkurzacza



Uwagi i przestrogi

Obsługa

UWAGA

- Urządzenie zabezpieczające odetnie zasilanie, jeśli odkurzacz działa ponad 30 minut bez użycia jakiegokolwiek przycisku. W takim przypadku należy nacisnąć przycisk zasilania na obudowie lub odłączyć przewód zasilający, a następnie podłączyć go ponownie.
- Jeśli sterowanie na uchwycie nie działa, odkurzacz można włączyć przy użyciu przycisku zasilania na obudowie.
- W przypadku stosowania szczotki do kurzu lub szczotki do szczelin można wyczuć drgania odkurzacza.
- Podczas przenoszenia odkurzacza nie wolno naciskać przycisku na uchwycie pojemnika na kurz.
- Odgłos pracy może ulec zmianie po uaktywnieniu urządzenia zabezpieczającego, które zapobiega odłączeniu się pojemnika na kurz.
 - Okrągła rura na spodzie pojemnika na kurz zapobiega rozsypaniu kurzu.

PRZESTROGA

- Podczas wyjmowania wtyczki z gniazdka należy ciągnąć za wtyczkę, a nie za przewód.

Czyszczenie i konserwacja

UWAGA

- Aby oczyścić filtr kurzu, należy najpierw moczyć go przez 30 minut w ciepłej wodzie z dodatkiem obojętnego środka czyszczącego, a następnie umyć.
- Nie należy myć filtra wylotu wodą.

- Aby utrzymać optymalną wydajność filtra wylotu, należy wymieniać go raz w roku.
- Aby uniknąć zarysowania podłóg, należy sprawdzać stan szczotki i wymienić ją w przypadku zużycia.
- Nowe filtry można kupić u lokalnego przedstawiciela serwisu firmy Samsung.
- Aby bezpiecznie zwinąć przewód zasilający, należy go chwycić, a następnie nacisnąć przycisk zwijania przewodu; ponieważ utrata kontroli nad przewodem grozi obrażeniami ciała.
- Jeśli przewód zasilający nie zwija się prawidłowo, należy wyciągnąć go na około 2–3 m i ponownie nacisnąć przycisk zwijania przewodu.

PRZESTROGA

- Przed włożeniem filtra kurzu do odkurzacza należy upewnić się, że jest on całkowicie suchy.
 - Aby wysechł całkowicie, odłóż go na 12 godzin.
- Filtr kurzu należy suszyć w cieniu, a nie w słońcu, aby nie uległ odkształceniu ani odbarwieniu.
- Pusty pojemnik można umyć chłodną wodą.
- W przypadku zauważalnego, stałego zmniejszenia siły ssania lub nietypowego przegrzewania się odkurzacza należy wyczyścić filtr wylotu.
- Siła ssania może ulec znacznemu zmniejszeniu w przypadku nieprawidłowego założenia filtra kurzu.
- Jeśli nie można usunąć ciał obcych z węża, należy skontaktować się z najbliższym przedstawicielem serwisu.
- Odkurzacz należy przechowywać w cieniu, aby uniknąć odkształcenia lub odbarwienia.

Rozwiązywanie problemów

Objaw	Sprawdź
Silnik nie uruchamia się.	<ul style="list-style-type: none"> • Sprawdź przewód, wtyk i gniazdko. • Poczekaj, aż temperatura odkurzacza spadnie.
Siła ssania stopniowo zmniejsza się.	<ul style="list-style-type: none"> • Sprawdź, czy wystąpił zator i w razie potrzeby usuń go. • Sprawdź filtry i w razie potrzeby wyczyść je w sposób przedstawiony w niniejszej instrukcji. <ul style="list-style-type: none"> - Jeśli filtry są w złym stanie, wymień je na nowe.
Przewód nie zwija się do końca.	<ul style="list-style-type: none"> • Wyciągnij przewód zasilający na około 2–3 m i naciśnij przycisk zwijania przewodu.
Odkurzacze nie zbiera kurzu.	<ul style="list-style-type: none"> • Sprawdź wąż i w razie potrzeby wymień go na nowy.
Obudowa przegrzewa się.	<ul style="list-style-type: none"> • Sprawdź filtry i w razie potrzeby wyczyść je w sposób przedstawiony w niniejszej instrukcji.
Dochodzi do wyładowań elektrostatycznych.	<ul style="list-style-type: none"> • Zmniejsz siłę ssania. • Zjawisko to może nastąpić także wtedy, gdy powietrze w pomieszczeniu jest bardzo suche. Przewietrz pomieszczenie, aby poziom wilgotności powietrza wrócił do normy.

- Ostrzeżenie termiczne: Ten odkurzacze jest wyposażony w specjalny termostat chroniący silnik przed przegrzaniem. Jeśli odkurzacze nagle przestanie pracować, należy wyłączyć zasilanie i odłączyć wtyczkę od gniazda. Upewnij się, że w gniazdku jest zasilanie. Aby uniknąć porażenia prądem elektrycznym, należy skontaktować się z wykwalifikowanym elektrykiem. Sprawdź odkurzacze pod kątem obecności źródła przegrzewania, takiego jak: pełny zbiornik kurzu, zapchany wąż, zapchana rura lub zapchany filtr. Jeśli wystąpi któryś z powyższych problemów, należy go rozwiązać i odczekać co najmniej 30 minut przed przystąpieniem do korzystania z odkurzacza. Po upływie 30 minut podłącz odkurzacze z powrotem do źródła zasilania i włącz go. Jeśli odkurzacze nadal nie działa, skontaktuj się z pracownikiem serwisu.
- Niniejszy odkurzacze jest zgodny z następującymi regulacjami:
 - Dyrektywa RTTE (1999/5/WE)
 - Dyrektywa kompatybilności elektromagnetycznej: 2004/108/EWG
 - Dyrektywa niskonapięciowa: 2006/95/WE
- Oficjalną deklarację zgodności można znaleźć pod adresem <http://www.samsung.com>. Aby przejść do działu Support (Pomoc techniczna), należy wyszukać Product Support (Pomoc techniczna dla produktu) i wprowadzić nazwę modelu.

Informacje o produkcji

[Polski]

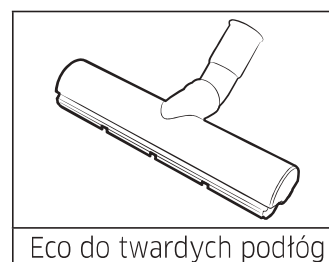
Zgodnie z rozporządzeniem Komisji Europejskiej (EU) Nr 666/2013

A	Dostawca	Samsung Electronics Co., Ltd.				
B	Model	SC07K51E0VB	SC07K51F0VP	SC07K51G0HG	SC05K51**V*	SC05K51**H*
C	Roczne zużycie energii (kWh/rok)	28,0	28,0	28,0	22,0	22,0
D	Poziom mocy akustycznej (dBA)	78	78	78	78	78
E	Moc wejściowa znamionowa (W)	700	700	700	500	500
F	Typ	Odkurzacz do ogólnego zastosowania				

1. Orientacyjne roczne zużycie energii (kWh/rok) przy założeniu, że odkurzacza używa się 50 razy w ciągu roku. Rzeczywiste roczne zużycie energii zależy od sposobu użytkowania urządzenia.
2. Pomiary zużycia energii i wydajności są oparte na metodach zawartych w normach EN 60312-1 i EN 60704.

Uwagi

- Deklarowana wydajność energetyczna i wydajność czyszczenia dywanów może być osiągnięta przy zastosowaniu dołączonej dwupoziomowej szczotki.
- Jeżeli twarda podłoga zawiera połączenia i szczeliny, należy użyć dołączonej szczotki „Eco do twardych podłóg”, która spełnia wydajność energetyczną i wydajność czyszczenia na twardych podłogach zawierających połączenia i szczeliny.
- Wartości zostały określone zgodnie z zalecanym procesem pomiaru (zgodnie z normą EN60312 – 1).



Niniejszy produkt jest przeznaczony tylko do użytku domowego, we wnętrzach domowych i do odkurzania jedynie kurzu powstałego w standardowych warunkach domowych. Odkurzacz nie jest przeznaczony do zastosowań przemysłowych ani komercyjnych i nie wolno nim odkurzać jakichkolwiek zanieczyszczeń powstałych podczas remontów budynków i pomieszczeń, oraz wszelkiego typu prac budowlanych ze szczególnym uwzględnieniem pyłu budowlanego. Odkurzanie tego typu zanieczyszczeń może spowodować trwałe uszkodzenie bądź zniszczenie urządzenia oraz utratę ważnej gwarancji na urządzenie.

Jeżeli masz jakieś uwagi lub pytania w sprawie produktów marki Samsung, skontaktuj się z naszą infolinią.

801-172-678* lub +48 22 607-93-33*

Specjalistyczna infolinia do obsługi zapytań dotyczących telefonów komórkowych:

801-672-678*

* (opłata według taryfy operatora)

www.samsung.com/pl/support

