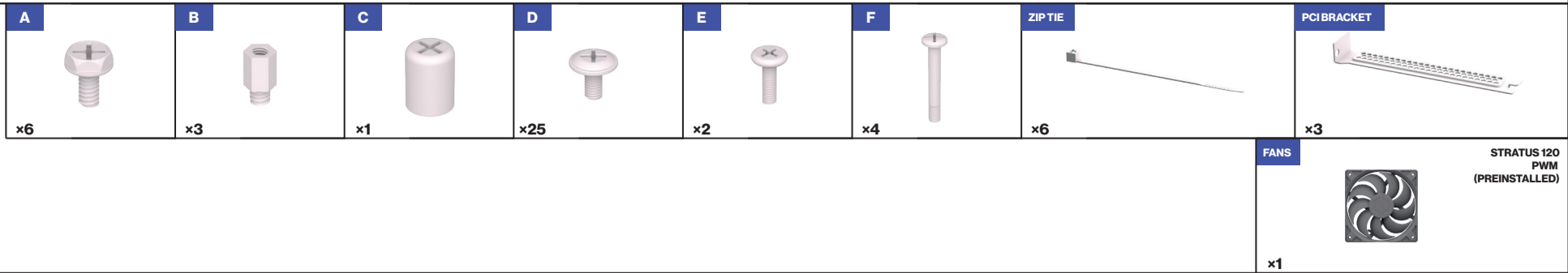
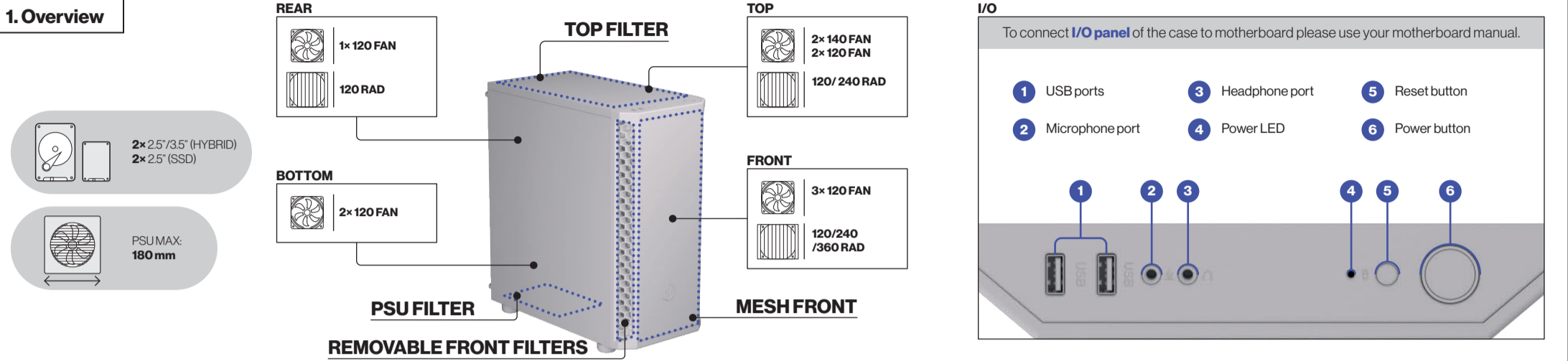


Signum 300 Solid

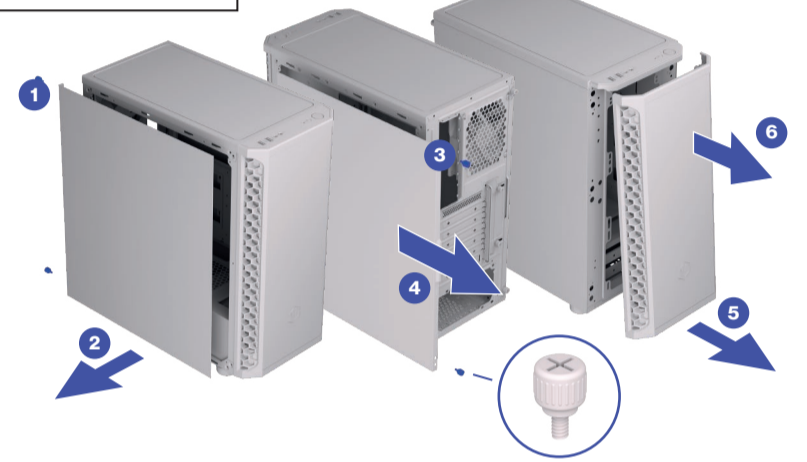
ACCESSORIES



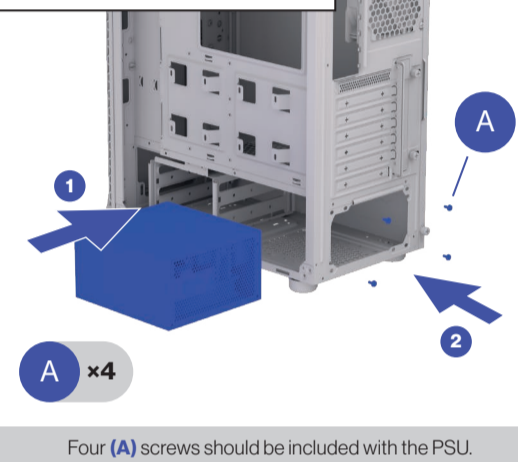
1. Overview



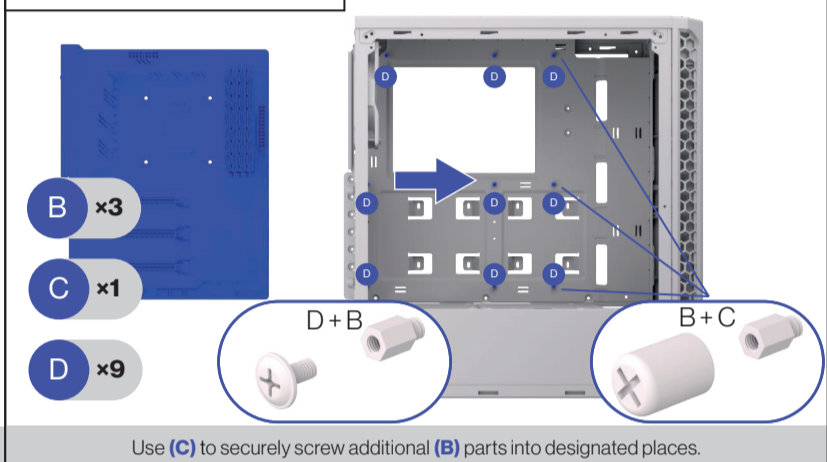
2. Panel removal



3. Hardware installation



4. Hardware installation



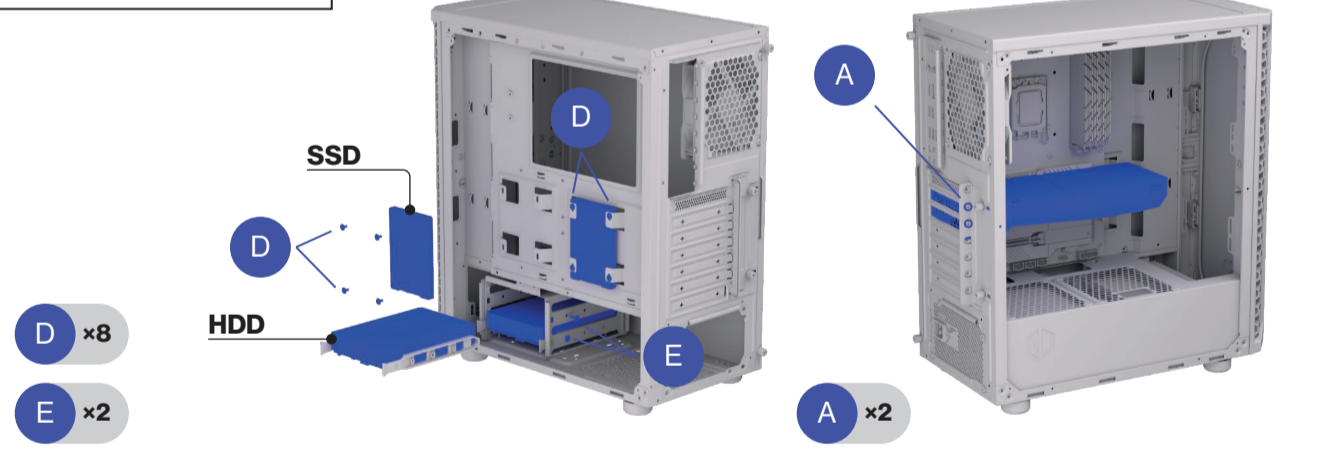
CUSTOMER SERVICE TELEPHONE:
 +48 222920130 +44 3333394929
 Call charges will apply according to your operator's rates.

NEED MORE INFORMATION?
ENDORFY.COM/KB/EY2A003

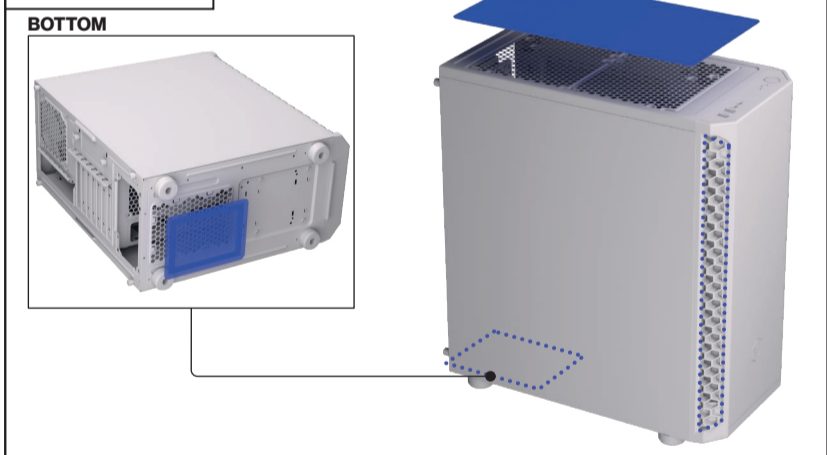


Signum 300 Solid

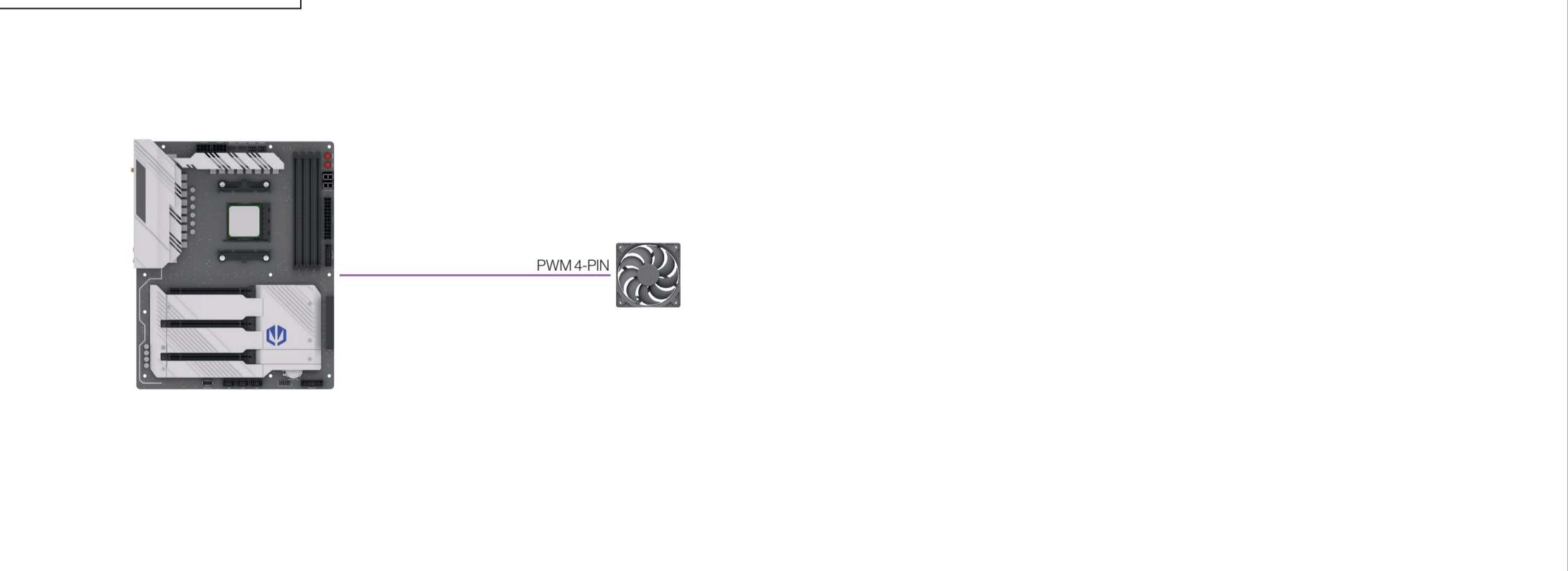
5. Hardware installation



6. Dust filters



7. Fan connection



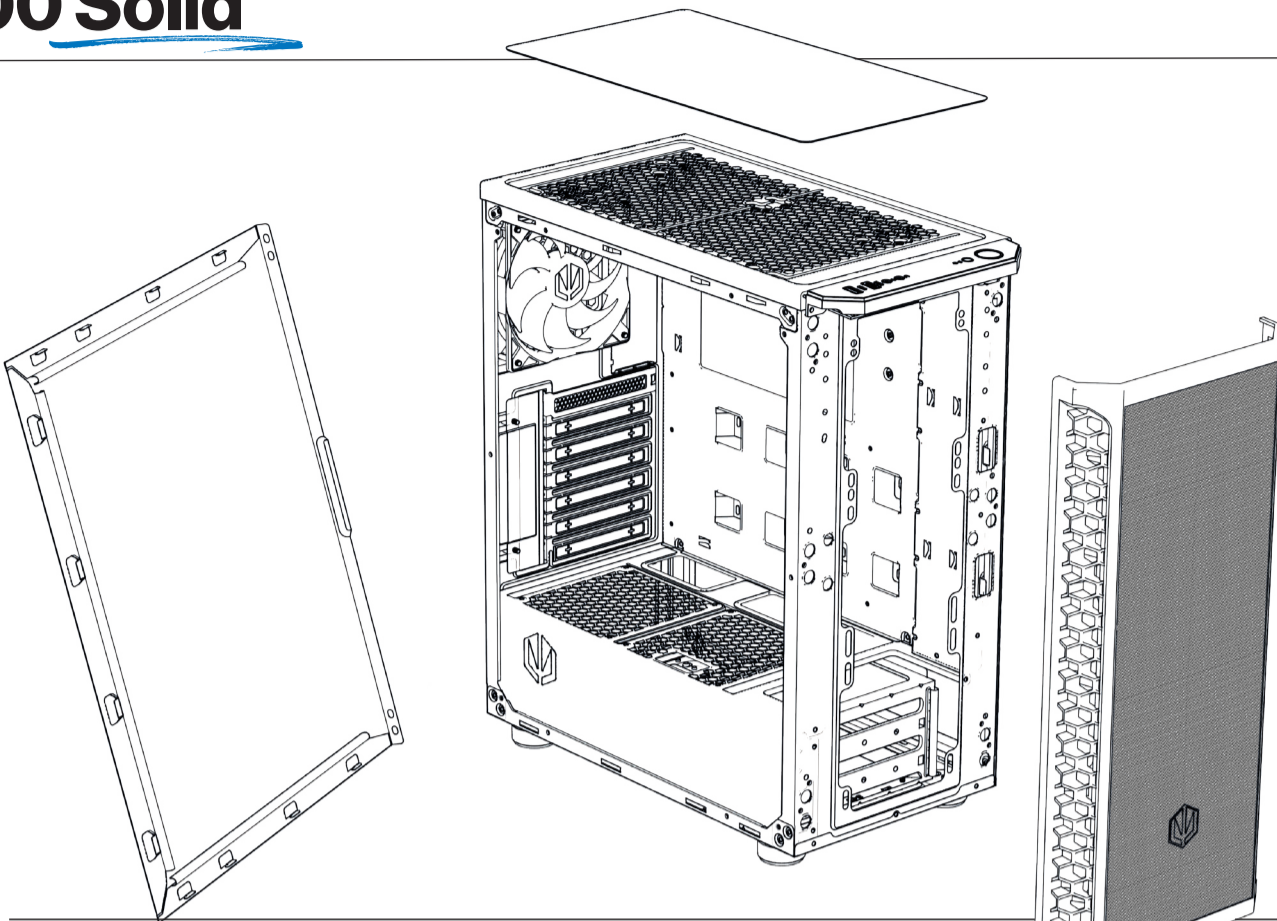
CUSTOMER SERVICE TELEPHONE:
 +48 222920130 +44 3333394929
 Call charges will apply according to your operator's rates.

NEED MORE INFORMATION?
ENDORFY.COM/KB/EY2A003



Signum 300 Solid

PC CASE



EY2A003

More at www.endorfy.com

Designed by ENDORFY

COOLING SP. Z O.O.
UL. SOKOŁOWSKA 24
05-806 SOKOŁÓW, POLSKA
TEL. +48222920130



We are all *technology* heroes

EN Safety instruction

- The product should be used as intended. Incorrect use may damage the product and be dangerous to your health.
- Make sure that the product is in good working order before using it.
- The warranty does not cover mechanical damage to the product.
- This device is intended for indoor use, under normal humidity conditions. Do not use it outdoors.
- Do not install and use the device within reach of children.
- To prevent damage from condensation, allow the device to warm up to ambient temperature before use.
- Clean only with a dry, clean cloth. Do not handle with wet hands.
- No user-serviceable components inside. Return to authorized service center for repairs.
- Do not use the product near liquids or in places where it may be directly exposed to liquids. If the device comes into contact with any liquids, immediately disconnect it from the power source.
- In the event of a malfunction, disconnect it from the power source immediately and contact ENDORFY Technical Support.
- Do not discard electrical and electronic equipment together with other household waste.
- The end user is responsible for correct disposal of unnecessary or faulty electrical equipment by returning it to the collection point or to the seller. Contact local authorities or the store where you purchased the product for additional information.

The above symbol means that, according to applicable regulations, this product and its battery (if included) should not be disposed of with other household waste. At the end of its life, the product should be taken to a special collection point designated by the relevant local authorities. The separate collection and recycling of products and batteries helps to save natural resources and ensures that the recycling process is safe for human health and the environment.

ES Instrucciones de seguridad

- El producto deberá ser utilizado conforme a su destino. Un uso indebido puede provocar un daño del producto y suponer un riesgo para la salud de usuario.
- Antes de comenzar a usarlo es necesario comprobar que el producto no está dañado.
- La garantía no cubre los daños mecánicos del producto.
- Este dispositivo está destinado para su uso en interiores, en condiciones normales de humedad del aire. No lo utilices en el exterior.
- Este dispositivo no debe instalarse ni utilizarse al alcance de los niños.
- Antes de conectar el dispositivo espera a que se caliente hasta la temperatura ambiente para evitar un daño debido a la humedad condensada.
- Primera de limpieza, asegúrese de que el producto no sea demasiado mojado.
- No contiene piezas que puedan ser reparadas por uno mismo. Devuelva el dispositivo al centro de servicio técnico para su reparación.
- El producto no debe utilizarse cerca de líquidos ni ser expuesto a una acción directa. En caso de contacto con líquidos se debe desconectar inmediatamente el producto de la alimentación.
- En caso de aparecer un funcionamiento incorrecto se debe desconectar inmediatamente la fuente de alimentación y contactar con el departamento de asistencia técnica de la empresa ENDORFY.
- Los aparatos eléctricos y electrónicos no deben desecharse junto con otros residuos domésticos.
- El usuario final está obligado a llevar los aparatos eléctricos innecesarios o que no funcionan a un punto de recogida o a un vendedor. Para obtener información adicional contacte con las autoridades locales o la tienda en la que compraste el producto.

El símbolo anterior significa que, de conformidad con las regulaciones vigentes, ni este producto ni sus baterías (si es adjuntada) deben arrojarse junto con otros residuos domésticos. El producto usado deberá ser entregado en un punto de recogida especial designado por las autoridades locales competentes. La recogida selectiva y el reciclaje de los productos y baterías contribuyen a ahorrar recursos naturales y garantizan que el proceso de reciclaje tenga lugar de forma segura para la salud humana y el medio ambiente.

IT Manuale di sicurezza

- Il prodotto deve essere utilizzato solo conformemente alla sua destinazione d'uso. Un utilizzo improprio può danneggiare il prodotto e rappresentare un rischio per la salute dell'utente.
- Prima di iniziare l'utilizzo, assicurarsi che il prodotto non sia danneggiato.
- La garanzia non copre i danni meccanici al prodotto.
- Questo dispositivo è progettato per l'uso all'interno di locali, in condizioni di normale umidità dell'aria. Non utilizzare il prodotto all'esterno.
- Non installare o utilizzare questo dispositivo alla portata dei bambini.
- Prima di collegare il dispositivo, attendere che si riscaldi a temperatura ambiente per evitare danni dovuti all'umidità condensata.
- Clean only with a dry, clean cloth. Do not handle with wet hands.
- No user-serviceable components inside. Return to authorized service center for repairs.
- Do not use the product near liquids or in places where it may be directly exposed to liquids. If the device comes into contact with any liquids, immediately disconnect it from the power source.
- In the event of a malfunction, disconnect it from the power source immediately and contact the technical support of the company ENDORFY.
- Electrical and electronic equipment should not be disposed of with other household waste. The end user is responsible for correct disposal of unnecessary or faulty electrical equipment by returning it to the collection point or to the seller. Contact local authorities or the store where you purchased the product for additional information.

Il simbolo sopra riportato indica che, in conformità alle normative vigenti, questo prodotto e la sua batteria (se inclusa) non devono essere smaltiti con altri rifiuti domestici. Il prodotto usato deve essere consegnato a un punto di raccolta speciale designato dall'autorità locale competente. La raccolta differenziata e il riciclaggio di prodotti e batterie contribuisce alla salvaguardia delle risorse naturali e garantisce che il processo di riciclaggio sia sicuro per la salute umana e l'ambiente.

RU Инструкция по безопасности

- Продукт необходимо использовать по назначению. Неправильное использование может привести к повреждению устройства и создать опасность для здоровья пользователя.
- Перед началом использования следует убедиться, что продукт не поврежден.
- Гарантия также не распространяется на механические повреждения продукта.
- Это устройство предназначено для использования в помещениях при нормальной влажности воздуха. Не использовать на открытом воздухе.
- Эту инструкцию необходимо использовать в доступном для детей месте.
- Перед подключением устройства необходимо подождать, пока оно не нагреется до температуры окружающей среды, чтобы предотвратить повреждение из-за образования на нем конденсата.
- Нельзя чистить сухим и чистым тканью. Не прикасаться к устройству мокрыми руками.
- Не содержит элементов, которые можно самостоятельно отремонтировать. Устройство следует сдать в сервисный центр для ремонта.
- Эту инструкцию необходимо использовать в доступном для детей месте.
- В случае контакта с жидкостями необходимо немедленно отключить устройство от источника питания.
- В случае неисправности необходимо немедленно отключить источник питания и обратиться в службу технической поддержки ENDORFY.
- Электрические и электронные устройства нельзя утилизировать вместе с другими бытовыми отходами.
- Конечный пользователь обязан сдать ненужные или неработающие электронные приборы в пункт приема или продажи. Для получения дополнительной информации следует обратиться в местные органы власти или в магазин, где было приобретено устройство.

CZ Bezpečnostní pokyny

- Výrobek by měl být používán v souladu se svým určením. Nesprávné použití může způsobit poškození výrobku a způsobit nebezpečí pro zdraví uživatele.
- Před použitím se ujistěte, že výrobek není poškozený.
- Záruka se nevztahuje na mechanické poškození výrobku.
- Toto zařízení je určeno pro užití v interiéru za normálních vlhkostrních podmínek. Nepoužívejte ho venku.
- Neinstalujte a nepoužívejte toto zařízení v dosahu dětí.
- Před připojením zařízení počkejte, až se zahřeje na okolní teplotu, aby nedošlo k poškození způsobenému kondenzovanou vlhkostí.
- Čistěte pouze čistým suchým hadříkem. Nedočkejte se, než se zahřeje na okolní teplotu, aby nedošlo k poškození způsobenému kondenzovanou vlhkostí.
- Neobsahuje díly, které by mohl uživatel opravit. Vraťte zařízení do servisního střediska pro opravu.
- Výrobek by se neměl používat v blízkosti kapaliny nebo v jejím přímém kontaktu. V případě kontaktu s kapalinami okamžitě odpojte výrobek od napájení.
- Pokud dojde k poruše, okamžitě odpojte zdroj napájení a kontaktujte technickou podporu ENDORFY.
- Nevyhazujte elektrická a elektronická zařízení spolu s jiným domácím odpadem.
- Koncový uživatel je povinen odvézt nepotřebné nebo nefunkční elektrické spotřebiče do sběrného místa nebo k prodejci. Další informace získáte na místním úřadě nebo v obchodě, kde jste výrobek zakoupili.

Výše uvedený symbol znamená, že v souladu s platnými předpisy nesmí být tento výrobek a jeho baterie (pokud jsou součástí dodávky) likvidovány s ostatním domovním odpadem. Použitý výrobek je třeba odvézt na speciálně určené místo určené příslušným místním úřadem. Selektivní sběr a recyklace produktů a baterií přispívá k úspoře přírodních zdrojů a zajišťuje, že proces recyklace je prováděn způsobem, který je bezpečný pro lidské zdraví a životní prostředí.

FI Turvallisuusohjeet

- Tuotetta tulee käyttää sen käyttöohjeiden mukaisesti. Väärä käyttö voi vahingoittaa tuotetta ja aiheuttaa terveysriskejä käyttäjälle.
- Varmista ennen käyttöä, että tuote ei ole vahingoittunut.
- Garantia ei koske mekaanisia vaurioita.
- Tämä laite on tarkoitettu sisäkäyttöön normaaleissa kosteusolosuhteissa. Älä käytä sitä ulkona.
- Tämä laite ei saa asentaa tai käyttää lasten ulottuvilla.
- Ennen laitteen lämmittämistä, huoneenilmoitteen ennen sen kytkemistä kondenssiveden aiheuttamien vaurioiden välttämiseksi.
- Puhdista vain puhtaalla, kuivalla liinalla. Älä koske laitteeseen märällä kädellä.
- Sisällä ole huoltovälissä oia. Pidä laite huoltokeskukseen korjattavaksi.
- Tuotetta ei saa käyttää nesteen läheisyydessä eikä altistaa niiden suuriin vaikutuksille. Jos tuote joutuu kosketuksiin nesteen kanssa, irrota se välittömästi virtalähteestä.
- Jos toimintahäiriö ilmenee, irrota virtalähde välittömästi ja ota yhteyttä ENDORFY:n tekniseen tukeen.
- Sähkö- ja elektroniikkalaitteita ei saa hävittää muun kotitalousjätteen mukana.
- Loppukäyttäjän on velvollinen viemään tarpeettomat tai toimimattomat sähkölaitteet keräyspisteeseen tai myyjään. Jos haluat lisätietoja, ota yhteyttä paikallisiin viranomaisiin tai liikkeeseen, josta ostit tuotteen.

Yllä oleva symboli osoittaa, että tätä tuotetta tai sen akkua (jos mukana) ei saa hävittää sovellettiin mallien mukaisesti muun kotitalousjätteen mukana. Käytetty tuote on toimitettava paikallisiin viranomaisiin soittamalla erityiseen valikoidun keräyspisteeseen. Selektiivinen jätekeräys ja elektroniikkajätteen kierrätyksen avulla voidaan säästää luonnonvaroja ja varmistaa, että kierrätysprosessi on turvallinen ihmisten terveydelle ja ympäristölle.

NO Sikkerhetsinstruks

- Produktet bør brukes i samsvar med tiltenkt bruk. Feil bruk kan føre til skade på produktet og en helse- eller sikkerhetsrisiko for brukeren.
- Garantien dekker ikke mekaniske skader på produktet.
- Garantien dekker ikke mekaniske skader på produktet.
- Denne enheten er beregnet for innendørs bruk, ved normal luftfuktighet. Ikke bruk den utendørs.
- Denne enheten bør ikke installeres eller brukes innenfor rekkevidde for barn.
- For du kobler til enheten, vent til den har varmet opp til omgivelsestemperatur for å unngå skade på grunn av kondensat.
- Rengjør kun med en ren, tørt klut. Ikke berør enheten med våte hender.
- Enheten inneholder ingen komponenter som kan repareres på egen hånd. Returner enheten til servicecenteret for reparasjon.
- Produktet skal ikke brukes nærheten av væsker eller utsettes for direkte innvirkning av væsker. I tilfelle kontakt med væsker, kobler produktet fra strømforsyningen umiddelbart.
- I tilfelle feil, kobler fra strømforsyningen umiddelbart og kontakt teknisk støtte hos ENDORFY.
- Ikke bruk enheten i nærheten av væsker eller i nærheten av væsker.
- Sluttbruker plikter å levere elektrisk utstyr som ikke virker eller ikke er brukt lenger til et innsamlingssted eller til selgeren. For mer informasjon, kontakt lokale myndigheter eller butikken der du kjøpte produktet for mer informasjon.

SE S kerhetsanvisningar

- Produkten ska anv ndas i enlighet med dess avsedda  ndam l. Felaktig anv ndning kan leda till skador p  produkten och skapa en h lsorisk f r anv ndaren.
- Kontrollera att produkten inte  r skadad innan du anv nder den.
- Garantien  r begr nsad till mekaniska skador p  produktet.
- Denna anordning  r avsedd f r inomhusbruk vid normal luftfuktighet. Anv nd den inte utomhus.
- Denna anordning f r inte installeras och anv ndas inom r ckh ll f r barn.
- Innan du ansl tt anordningen, v nta tills dess temperatur har kommit upp till omgivningstemperaturen f r att f rhindra fuktskador p  grund av kondens.
- Reng r endast med en ren, torr trasa. R r inte vid anordningen med v ta h nder.
- Produkten inneh ller ingen delar som du kan reparera p  egen h nd. L mna in anordningen till servicecenteret f r reparasjon.
- Produkten f r inte anv ndas n r v tskor eller uts ttas f r direkt kontakt med dem. Vid kontakt med v tskor ska du koppla bort produkten fr n str mk llan omedelbart.
- Vid funktions fel, koppla bort str mk llan omedelbart och kontakta ENDORFYs tekniska support.
- Elektrisk och elektronisk utrustning ska inte sl ngas tillsammans med annat hush llsavfall.
- Sluttbrukaren  r skyldig att l mna in elektrisk utrustning som  r on dg eller inte fungerar till ett insamlingsst lle eller  terf rs ljare. Kontakta dina lokala myndigheter eller butikken d r du k pte produkten f r mer information.

V sje uveden symbol ozna uje,  e v s lade s platnmi predpisy nesm  byt tento v robek a jeho baterie (ak s  součástí dod vky) likvidov n s ostatn m domovn m odpadem. Použit  v robek je pot bn odv zt na speci ln  určen  m sto určen  přísluřn m m stn m úřadem. Selektivn  sb r a recyklace produkt  a bateri  p isp v  k uřovn n m p rodn m zdroj m a zajiřuje,  e proces recyklace je vykon van z p sobem, kter  je bezpe n pro lidsk  zdrav  a zivotn  prost ed .

DE Sicherheitshinweis

- Das Produkt sollte bestimmungsgem  verwendet werden. Eine unsachgem e Verwendung kann das Produkt besch digen und Gesundheitsgefahren f r den Benutzer mit sich bringen.
- Stellen Sie vor der Verwendung sicher, dass das Produkt nicht besch digt ist.
- Die Garantie deckt keine mechanischen Sch den am Produkt ab.
- Dieses Ger t ist f r den Gebrauch in Innenr umen bei normaler Luftfeuchtigkeit bestimmt. Verwenden Sie es nicht im Freien.
- Dieses Ger t darf nicht in Reichweite von Kindern installiert und verwendet werden.
- Warten Sie vor dem Anschlieen des Ger ts, bis es sich auf Umgebungstemperatur erw rmt hat, um Sch den durch kondensierte Feuchtigkeit zu vermeiden.
- Nur mit einem sauberen, trockenen Tuch reinigen. Ber hren Sie das Ger t nicht mit nassen H nden.
- Enth lt keine Teile, die selbst repariert werden k nnen. Senden Sie das Ger t zur Reparatur an das Service-Center.
- Das Produkt darf nicht in der N he von Fl ssigkeiten verwendet oder diesen direkt ausgesetzt werden.
- Trennen Sie im Falle einer Fehlfunktion sofort die Stromquelle und wenden Sie sich an den technischen Support von ENDORFY.
- Elektrische und elektronische Ger te d rfen nicht mit dem anderen Hausm ll entsorgt werden.
- Der Endverbraucher ist verpflichtet, nicht benutzte oder nicht funktionst hige Elektroger te bei einer Sammelstelle oder dem H ndler abzugeben. Wenden Sie sich f r weitere Informationen an Ihre  rtlichen Beh rdern oder an das Gesch ft, in dem Sie das Produkt gekauft haben.

Das obige Symbol bedeutet, dass dieses Produkt und seine Batterie (falls enthalten) gem  den geltenden Vorschriften nicht mit dem Hausm ll entsorgt werden d rfen. Das gebrauchte Produkt sollte bei einer spezialisierten, von der zust ndigen  rtlichen Beh rde benannten Sammelstelle abgegeben werden. Das selektive Sammeln und Recyceln von Produkten und Batterien hilft nat rlichen Ressourcen zu sparen und gew hrleistet, dass der Recyclingprozess f r die menschliche Gesundheit und die Umwelt sicher ist.

FR Consignes de s curit 

- Le produit doit  tre utilis  conform ment   l'usage auquel il est destin . Une utilisation incorrecte peut endommager le produit et pr senter un risque pour la sant  de l'utilisateur.
- Avant de l'utiliser, assurez-vous que le produit n'est pas endommag .
- La garantie ne couvre pas les dommages m caniques du produit.
- Cet appareil est destin    une utilisation en int rieur, avec une humidit  de l'air normale. Ne l'utilisez pas   l'ext rieur.
- Ne placez pas le produit dans une zone humide ou   l'abri de la port e des enfants.
- Avant de brancher l'appareil, attendez qu'il atteigne la temp rature ambiante pour  viter tout dommage d    la condensation.
- Nettoyez uniquement avec un chiffon propre et sec. Ne touchez pas l'appareil avec les mains mouill es.
- L'appareil ne contient aucune pi ce qui pourrait  tre r par e par l'utilisateur. Renvoyez l'appareil au centre de service pour r paration.
- Le produit ne doit pas  tre plac    proximit  de liquides ou expos    contact direct avec ceux-ci. En cas de contact avec des liquides, d branchez imm diatement le produit de l'alimentation  lectrique.
- En cas de dysfonctionnement, d branchez imm diatement la source d'alimentation et contactez le support technique de l'utilisateur.
- Les appareils  lectriques et  lectroniques ne doivent pas  tre jet s avec les autres d chets m nagers.
- L'utilisateur final est tenu de rapporter les appareils  lectriques us s ou non fonctionnels   un point de collecte ou   un vendeur. Pour plus d'informations, contactez vos autorit s locales ou le magasin o  vous avez achet  le produit.

Ce symbole indique que, conform ment   la r glementation en vigueur, ni ce produit ni sa batterie (si elle est fournie) ne peuvent  tre jet s avec d'autres d chets m nagers. Le produit utilis  doit  tre remis   un point de collecte design  par les autorit s locales competentes. La s lectionn e s lection de produits et de batteries contribue  conomiser les ressources naturelles et garantissent que le processus de recyclage est sans danger pour la sant  humaine et l'environnement.

PL Instrukcja bezpiecze stwa

- Produkt powinien byc uzywany zgodnie z jego przeznaczeniem. Nieprawidlowe uzytkowanie moze spowodowac uszkodzenie produktu oraz stworzyc zagrozenie dla zdrowia uzytkownika.
- Przed rozpoczeciem uzytkowania nalezy upewnic sie, ze produkt nie jest uszkodzony.
- Garancja nie obejmuje uszkodzen mechanicznych produktu.
- To zarzadzenie jest przeznaczone do uzytkowania w pomieszczeniach, w warunkach normalnej wilgotnosci powietrza. Nie uzywaj go na zewnatrz.
- Tego zarzadzenia nie nalezy instalowac uzywac w zaszewie zdziw.
- Zanim podczytny zarzadzenie, odczekaj az ogrzeje sie do temperatury otoczenia, aby zapobiec uszkodzeniom spowodowanym przez kondensacje wilgoci.
- Czystuj wylicznie czysta, sucha szmatka. Nie dotykaj zarzadzenia mokrymi dloniami.
- Nie zawiera czesci, ktore mozna samodzielnie naprawic. Zwroc zarzadzenie do centrum serwisowego do naprawy.
- Produktu nie nalezy uzywac w poblizu plynow ani narazac na ich bezposrednie dzialanie. W przypadku kontaktu z plynami nalezy niezwlocznie odczytny produkt od zasilania.
- W przypadku wystapienia nieprawidlowego dzialania nalezy niezwlocznie odczytny zrodlo zasilania oraz skontaktowac sie z dzialem pomocy technicznej firmy ENDORFY.
- Urzadzenia elektryczne i elektroniczne nie nalezy wyrzucac wraz z innymi odpadami domowymi.
- Elektroniczne i elektroniczne zarzadzenia by sa normalnie likwidowac spolu z ostatnim domowym odpadem.
- Uzytkownik powinien zobowiazany jest oddac niepotrzebne lub niefunkcyjne zarzadzenia elektryczne do punktu zbioru lub sprzedawcy. W celu uzyskania dodatkowych informacji kontaktuj sie z wladzami lokalnymi lub sklepem w którym kupiles produkt.
- Garancja nie wylicza, nie gwarantuje ani nie zapewnia uprawnie kupujacego wynikajacych z przepisow prawa dotyczacych odpowiedzialnosci za wady sprzedanego towaru.

SK Bezpe nostn  pokyny

- V robok by sa mal pouzivat na ur en  u el. Nespr vne pouzitie moze sp sobit poškodenie v robku a ohrozenie zdravia pouzivatelia.
- Pred pouzitim sa uistite,  e v robek nie je poškoden .
- Garancia ne pokriva mechanick  poškodenie v robku.
- Toto zarizenie je ur ene na pouzitie v interiere za norm lnych vlhkostrn ch podmienok. Nepouzivate ho vonku.
- Toto zarizenie je ur ene na pouzitie v miestnosti za norm lnych vlhkostrn ch podmienok. Nepouzivate ho vonku.
- Pr d pripojen m zarizenia po kejte, kym sa zahreje na teplotu okolia, aby ste zabr nili jeho poškodeniu v dôsledku kondenzovanej vlhkosti.
- Čistite len suchou, suchou handri kou. Nedo ajte sa zaariadenia mokrymi dloniami.
- Neobsahuje diely, ktor  moze pouzivatelia samostatne opraviť. Vraťte zarizenie do servisn ho strediska na opravu.
- V robok by sa nemal pouzivat v blízkosti kapaliny alebo v ich priamom kontakte. V prípade kontaktu s kapalinami okamžite odpojte v robok od napajania.
- Keď dojde k poruše, okamžite odpojte zdroj napajania a kontaktujte technick  podporu spoločnosti ENDORFY.
- Elektrick  a elektronicke zarizenia by sa nemali likvidov  spolu s ostatn m domovn m odpadom.
- Koncov  spotrebiteľ ma povinnosť odv zť nepotrebne alebo nefunkčné elektrick  zarizenia na zbern  miesto alebo predajcu. Dalsie informacie ziskate na miestnom ur ade alebo v obchode, kde ste v robok zakupili.

Symbolom so visavou odkazom indikujeme,  e varenk tento produkt alebo des baterie (om det ingrd) je treba likvidov  na specializovanom zbernom mieste určenom miestnymi  radami. Selektivn  sb r a recyklace produkt  a bateri  prisp v  k uřovn n m p rodn m zdroj m a s kteristat  t  tervinnovaci procesen  r s ker f r m niskov  h lsu a m jov .

DK Sikkerhedsvejledning

- Produktet skal anvendes i overensstemmelse med dets anvendelsesform l. Ukorrekt brug kan beskadige produktet og medføre sundhedsrisici for brugeren.
- For brug af det, at produktet ikke er beskadiget.
- Garantien omfatter ikke mekaniske beskadigelser af produktet.
- Dette udstyr er beregnet til indendørs brug under normale fugtighedsforhold. Brug den ikke udendørs.
- Dette udstyr må ikke installeres eller bruges inden for børns rækkevidde.
- For du t lluster udstyret, skal du vente, indt det er blevet opvarmet til omgivelsestemperatur for at undg  skader p  grund af kondenseringstugt.
- Rengj r kun med en ren, t r klud. R r ikke ved udstyret med v de h nder.
- Det indeholder ingen dele, som man selv kan reparere. Send udstyret tilbage til servicecenteret for at f  den repareret.
- Brug ikke produktet i n rheden af v sker, og udsat det ikke direkte for v skernes p virkning. I tilfælde af kontakt med v sker skal produktet straks afbrydes fra str mforsyningen.
- I tilfælde af funktionsfel skal man straks afbryde str mf den og kontakte teknisk support/tjeneste fra ENDORFY.
- Elektrisk og elektronisk udstyr ber ikke bortskaffes sammen med andet husholdningsaffald.
- Sluttbruger er forpligtet til at aflevere uskadet eller ikke-fungerende elektrisk udstyr til et indsamlingssted eller til en forhandler. Du kan f  flere oplysninger ved at kontakte lokale myndigheder eller den butik, hvor du har k bt produktet.

Ovenst ende symbol betyder, at i overensstemmelse med ovenst ende bestemmelser, m  hverken selve produktet eller det tilh rende batteri (hvis det medfølger) ikke bortskaffes sammen med andet husholdningsaffald. Det udstyrte produkt skal afleveres til en genbrugsstation i overensstemmelse med lokalt g ldende bestemmelser. Selektiv indsamling og genbrug af elektriske og elektroniske udstyr bidrager til at spare naturressourcer og sikrer, at genanvendelsesprocessen foregik p  en sikker m de i forhold til milj et og menneskers sundhedstilstand.

HU Biztons gi utasit s

- A termék rendeltet szer en haszn land. A helytelen haszn lat a termék k rosod s hoz vezeteth,  s veszely jelenteth a felhasznál  eg szs g re.
- A haszn lat megkezd se el tt meg kell bizonosodni arról, hogy a termék nem s r lt.
- Garantia nem terjedik ki a term k mechanikai s r les re.
- Ez a berendez s belt r, norm l leveg -p rat r b r haszn nyok k zti haszn latra k sz lt. Ne használja k lterben.
- Ezt a berendez st gyermek hozz r n s t l t vol kell bez rniesni  s haszn lni.
- A berendez s csatl koz s  el tt v rjon meg, amig k rnyezeti h m rsoklet nem melegszik, eker lend  a k s poldot nedvess g miatt esetleges megl bz d s.
- K zr ng t zra, sz r k ndv l k sz nd. A berendez st nedves k zvel megperintni tilos.
- Ne tiszt sodjon sz r n sz r n javit sok el tt. J v s  rkeben adja le a berendez st egy szervizk zpontba.
- A term k nem szabad folyad k, k zelben haszn lni, s nem folyad k közvetlen hat s nak k tenni. Folyad k k rny re  rkez se esetén halad ktalanul le kell csatl koztatni a term ket az energ ell t s r l,  s kapcsolatot kell l rni az ENDORFY v llalt sz r g szolg ltat val.
- A berendez s csatl koz s  el tt v rjon meg, amig k rnyezeti h m rsoklet nem melegszik, eker lend  a k s poldot nedvess g miatt esetleges megl bz d s.
- Az elektromos  s elektronikus k szl kek nem szabad m s h zartart s hullad kokkal egy t k d bni.
- A vegfelhaszn l  k teles a felesleges v t vagy nem m k d  elektromos berendez sek egy gy jt ponton vagy az el z k eljuttatni. Tovabb  t jkoz sokra  rdekben l pjen kapcsolatba a helyi hat s gokkal, vagy az  told k, ahol a term k megvás r sra.

A fenti szimb lum azt jelenti, hogy a hat lyos szab lyoz s nak megfelel en sem az a term ket, sem az akkumul tor t (ha csatl va van hozzá) nem szabad m s h zartart s hullad kokkal egy t k d bni. Az elhaszn lt term ket  s illet kes helyi hat s gok  lta kijel lt speci le gy jt ponton kell k d bni. A szelekt v hullad kgy jt s  s a term k  s akkumul tor k  rghozs rtoss a hozzájárul a természetes er forr sokhoz  s biztosítja, hogy az  rghozs rt si folyamat az emberi eg szs g  s a természetes k rnyezeti sz m ra biztonságos m don menjen v rbe.

RO Instruc iuni de siguran 

- Produsul trebuie s  fie utilizat conformate cu destina ia sa. Utilizarea necorespunzatoare poate deteriora produsul si poate crea riscuri pentru sanatatea utilizatorului.
- Prima de incalzire utilizat, asigurati-va ca produsul nu este deteriorat.
- Garantia nu acopera avarii mecanice ale produsului.
- Acest dispozitiv este destinat utilizarii in interiorul incalzirii si in conditii normale de umiditate a aerului.
- Este interzis sa se instaleze sau sa se foloseasca dispozitivul in apropierea focului.
- Acet dispozitiv nu trebuie instalat sau utilizat in locatii in care sunt prezente copii.
- nainte de a conecta dispozitivul, așteptați p n  c nd acesta se incalzeste la temperatura ambient .
- Curatati dispozitivul numai cu o c rp  curat  si uscat . Nu atingeți dispozitivul cu m nile umede.
- Acetia nu contin elemente care a putea fi reparate de c tre dumneavoastr . Returnați dispozitivul la centrul de servicii pentru repara ie.
- Produsul nu trebuie utilizat in apropierea lichidelor si nu il expuneti la contact direct cu acetia. In cazul intrarii in contact cu lichide, deconectati imediat produsul de la sursa de alimentare.
- Acetia se observat o defectiune, deconectati imediat sursa de alimentare si contactati asistenta tehnica a companiei ENDORFY.
- Echipamentele electrice si electronice nu trebuie eliminate impreuna cu alte deșeur menajere. Produsul utilizat trebuie produs la un punct de colectare special desemnat de autoritatea local  competent . Colectarea si reciclarea selectiv  a produselor si bateriilor contribuie la economisirea resurselor naturale si garanteaz  ca procesul de reciclare este sigur pentru sanatatea uman  si pentru mediu.

UA Інструкція з безпеки

- Продукт слід використовувати тільки за призначенням. Неправильне використання може призвести до пошкодження пристрою та небезпек для здоров'я користувача.
- Перед початком використання слід переконатися, що продукт не пошкоджений.
- Гарантія не поширюється на механічні пошкодження продукту.
- Цей пристрій призначений для використання в приміщенні за умов нормальної вологості повітря. Не використовувати на відкритому повітрі.
- Цей пристрій не можна використовувати в місцях, де температура повітря може перевищити нормальну.
- Перед підключенням пристрою необхідно почекати, поки він не нагріється до температури навколишнього середовища, щоб уникнути пошкодження через утворення на ньому конденсату.
- Чистити тільки сухою та чистою тканиною. Не торкатися пристрою вологими руками.
- Не містить елементів, які можна самостійно відремонтувати. Діагностувати пристрій потрібно тільки у спеціалізованому центрі.
- Продукт не слід використовувати поруч із рідинами або допускати потрапляння рідин на продукт. У разі контакту з рідиною необхідно негайно відключити пристрій від джерела живлення.
- У разі несправності необхідно негайно відключити пристрій від джерела живлення та звернутися до служби технічної підтримки ENDORFY.
- Електричні та електронні пристрої не можна утилізувати разом з іншими побутовими відходами.
- Кінцевий користувач зобов'язаний здавати непридатні або неработоспособні електронні пристрої в пункт прийому або продажу. Для отримання додаткової інформації слід звернутися до місцевих органів влади або в магазин, де було придбано пристрій.

Цей символ означає, що відповідно до чинних норм цей продукт чи його батарея (якщо входить до комплексу) не можна викидати разом з іншими побутовими відходами. Відпрацьований продукт потрібно здавати у спеціалізований пункт збору, визначений відповідними місцевими органами влади. Сортування відходів і переробка продуктів та батарей сприяють збереженню природних ресурсів та забезпечують безпеку процесу переробки для здоров'я людей і навколишнього середовища.