



**OCZYSZCZACZ  
POWIETRZA  
SMART AP850W**

---

Instrukcja obsługi  
i warunki gwarancji





## WARUNKI BEZPIECZEŃSTWA I ZAGROŻENIA

1. Przed pierwszym użyciem należy uważnie przeczytać niniejszą instrukcję, zdjąć wszelkie zabezpieczenia oraz folie z filtrów, które znajdują się wewnątrz urządzenia.
2. Niniejszy sprzęt może być użytkowany przez dzieci w wieku co najmniej 8 lat i przez osoby o obniżonych możliwościach fizycznych, umysłowych i osoby o braku doświadczenia i znajomości sprzętu, jeżeli zapewniony zostanie nadzór lub instruktaż odnośnie użytkowania sprzętu w bezpieczny sposób, tak aby związane z tym zagrożenia były zrozumiałe. Dzieci nie powinny bawić się sprzętem. Dzieci bez nadzoru nie powinny wykonywać czyszczenia i konserwacji sprzętu.
3. Urządzenie można podłączyć tylko do źródła zasilania o napięciu i częstotliwości zgodnej ze specyfikacją na tabliczce znamionowej.
4. Nie korzystać z urządzenia, jeżeli przewód lub wtyczką są uszkodzone. Aby uniknąć niebezpieczeństwa, wymianę/naprawę uszkodzonego urządzenia należy zlecić producentowi, autoryzowanemu punktowi serwisowemu lub osobie o odpowiednich kwalifikacjach.
5. Nie zanurzać urządzenia w wodzie ani innym płynie.
6. Urządzenie jest przeznaczone tylko do użytku domowego. Producent nie ponosi odpowiedzialności za szkody powstałe w wyniku niewłaściwego lub niezgodnego z przeznaczeniem użytkowania.
7. Nie używać urządzenia na zewnątrz pomieszczeń ani na gorących, wilgotnych powierzchniach.
8. Nie ciągnąć ani nie przenosić urządzenia za przewód. Nie używać przewodu jako uchwytu. Należy zwrócić uwagę, aby przewód zasilający nie był zakleszczany pod drzwiami. Nie prowadzić przewodu wokół ostrych krawędzi i narożników. Trzymać przewód z daleka od gorących powierzchni.
9. Nie wkładać w otwory wlotowe, wylotowe urządzenia palców ani żadnych przedmiotów. Nie używać w przypadku zablokowania któregokolwiek otworu. Chronić przed kurzem, fragmentami włókien, włosami oraz wszystkim, co może ograniczać przepływ powietrza.
10. Nie uruchamiać bez założonych filtrów.

11. Urządzenie przechowywać w chłodnym, suchym pomieszczeniu.
12. Nie używać w wilgotnych miejscach takich jak łazienki. W przypadku dostania się cieczy do urządzenia niezwłocznie je wyłączyć i zlecić przegląd autoryzowanemu centrum serwisowania sprzętu.
13. Nie wolno przenosić urządzenia w trakcie pracy, należy je wcześniej odłączyć od źródła zasilania. Urządzenie musi pracować zawsze w pozycji pionowej.
14. Nie umieszczać bezpośrednio pod wykrywaczem dymu. Może to ograniczyć czułość wykrywacza.
15. Nie kłaść na urządzeniu żadnych przedmiotów ani nie wkładać ich do urządzenia.
16. Nie blokować kratki wylotu powietrza.
17. Nie stosować detergentów do czyszczenia urządzenia.
18. Filtra HEPA nie można myć, zwłaszcza w celu ponownego użycia.
19. Podczas przenoszenia trzymać urządzenie za uchwyt w jego obudowie. Nie trzymać za panel przedni.
20. Odłączając urządzenie od źródła zasilania nie ciągnąć za kabel. Należy złapać wtyczkę ręką i odłączyć urządzenie.
21. Nie odłączać urządzenia mokrymi dłońmi.
22. Urządzenia nie wolno używać w pobliżu urządzeń gazowych lub źródeł ognia.
23. Urządzenie należy instalować z dala od drzwi, okien, przejść, które tworzą nadmierne ruchy powietrza.

## WPROWADZENIE

Dziękujemy za zaufanie, jakim nas Państwo obdarzyli, dokonując zakupu urządzenia marki **SETTI+**. Jesteśmy przekonani, że to bardzo dobrej jakości urządzenie zapewni Państwu dużo radości i satysfakcji z jego użytkowania.

### **NALEŻY DOKŁADNIE PRZECZYTAĆ INSTRUKCJĘ OBSŁUGI I JEJ PRZESTRZEGAĆ!**

To urządzenie jest przeznaczone do użytku domowego lub innego, nie dotyczącego celów komercyjnych. Producent nie ponosi odpowiedzialności za szkody powstałe w wyniku użytkowania niewłaściwego lub niezgodnego z przeznaczeniem.

## DANE TECHNICZNE

Model:	AP850W			
Zasilanie	220-240V ~ 50/60Hz			
Moc	85 W			
Obszar efektywnego działania	34-58m <sup>2</sup>			
Filtry	Filtr wstępny			
	Filtr katalityczny / węgla aktywnego			
	Filtr HEPA			
	Sterylizacja światłem UV, Jonizacja			
Głośność pracy	≤ 38.0 dB(A)			
Zdalne sterowanie	do 6 m			
Prędkość pracy wentylatora	Niska 1-2/ średnia 3-4/ wysoka 5-6/ bardzo wysoka 7-8			
Długość przewodu	1.2 m			
Wymiary	401 x 232 x 662 mm			
Relacja pomiędzy biegami, a czujnikiem PM2.5	Bieg	Jakość powietrza	Kolor	PM2.5
	1-2	Doskonała	Zielony	0-80 µg / m <sup>3</sup>
	3-4	Bardzo dobra	Niebieski	81-120 µg / m <sup>3</sup>
	5-6	Dobra	Żółty	121-160 µg / m <sup>3</sup>
	7-8	Zła	Czerwony	161-500 µg / m <sup>3</sup>
Wydajność oczyszczania z cząstek stałych (CADR)	488 m <sup>3</sup> /h			
Wydajność oczyszczania z formaldehydów (CADR)	90 m <sup>3</sup> /h			
Waga netto	11.3 kg			
Pilot / Zasilanie	Tak / Bateria: CR2032, 3.0V			
Częstotliwość transmisji Wi-Fi	2.4 GHz			
Zakres częstotliwości	2412-2472 MHz			
Maksymalna moc transmisji	12,52 dBm			

## OPIS URZĄDZENIA



## OPIS PILOTA

**ON/OFF** – Przycisk Wł./Wył.

**AUTO** – Przycisk ustawienia trybu automatycznego

**TIMER** – Przycisk ustawienia czasu pracy: 1-12 godzin

**+/-** – Przyciski zmiany prędkości obrotów wentylatora

**IONIZER** – Przycisk ustawienia trybu jonizacji

**SLEEP** – Przycisk ustawienia trybu nocnego

**UNLOCK/LOCK** – Przyciski ustawienia blokady panelu sterowania

**RESET** – Przycisk resetowania (po wymianie lub czyszczeniu filtrów, weryfikacja godzin pracy)

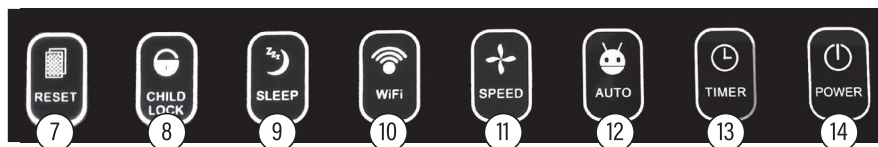
**STERILIZE** – Przycisk ustawienia sterylizacji promieniami UV



**UWAGA! NALEŻY USUNĄĆ BLISTER ZABEZPIECZAJĄCY Z KOMORY BATERII PILOTA PRZED JEGO UŻYCIEM.**

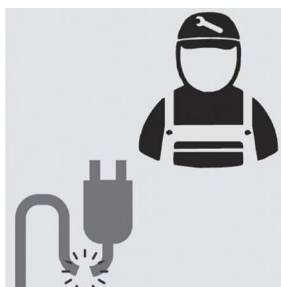
## OPIS WYŚWIETLACZA ORAZ PANELU STEROWANIA

1. Wskaźnik pyłów w powietrzu o wielkości do 2,5 µm
2. Wskaźnik trybu jonizacji
3. Wskaźnik niskiego poziomu wody w zbiorniku
4. Wskaźnik trybu sterylizacji UV
5. Wskaźnik poziomu prędkości
6. Odbiornik sygnału pilota IR
7. Przycisk/Wskaźnik RESET (po wymianie lub czyszczeniu filtrów, weryfikacja godzin pracy)
8. Przycisk blokady panelu sterowania
9. Przycisk trybu nocnego
10. Przycisk konfiguracji Wi-Fi
11. Przycisk ustawienia prędkości oczyszczania
12. Przycisk trybu automatycznego
13. Przycisk ustawienia czasu pracy
14. Przycisk Wł./Wył.

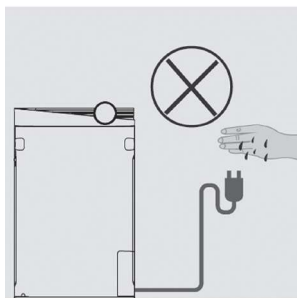


## UWAGI ODNOŚNIE BEZPIECZNEGO UŻYTKOWANIA

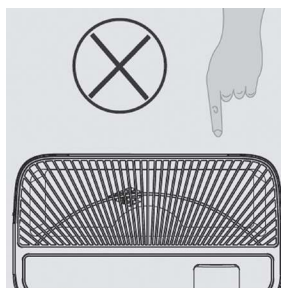
1. Nie podnoś ani nie przesuwaj urządzenia podczas jego pracy. Podczas przenoszenia nie ciągnij za przewód zasilający. Może to spowodować zwarcie lub wewnętrzne uszkodzenie przewodu zasilającego. Może to doprowadzić do pożaru lub porażenia prądem.
2. Nie ciągnij, nie skręcaj ani nie zginaj przewodu zasilającego. Jeśli przewód zasilający jest uszkodzony, dla twojego bezpieczeństwa prosimy o kontakt z producentem lub serwisem.



3. Nie używaj zasilaczy, gniazd uniwersalnych ani urządzeń potęgniowych, które przekraczają zalecaną moc znamionową. Korzystanie z uniwersalnego gniazda lub podłączonego źródła zasilania, które przekracza tę wartość, może doprowadzić do przegrzania i spowodować pożar.
4. Nie dotykaj wtyczki mokrymi rękami. Może to spowodować porażenie prądem.

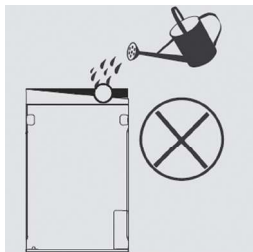


5. Nie wkładaj palców ani innych przedmiotów do otworów wentylacyjnych. Może to spowodować uszkodzenie urządzenia, porażenie prądem lub obrażenia ciała.

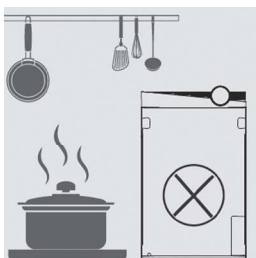




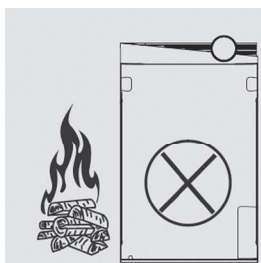
6. Aby uniknąć porażenia prądem lub pożaru, nie wlewaj wody, środków czyszczących i innych płynów do środka urządzenia.



7. Ten produkt nie zastąpi sprzętu wentylacyjnego, środka czyszczącego lub wentylatora kuchennego.



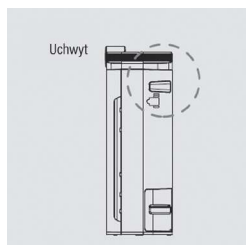
8. Urządzenia nie można używać w pobliżu urządzeń gazowych, grzewczych takich jak piecze czy kominki domowe.



9. Nie używaj tego produktu w wilgotnym lub gorącym środowisku, takim jak łazienka, toaleta lub kuchnia.



10. Dwa otwory wlotu powietrza po obu stronach panelu operacyjnego nie są uchwytami i nie można ich pociągnąć. Uchwyty znajdują się po obu stronach korpusu oczyszczacza.



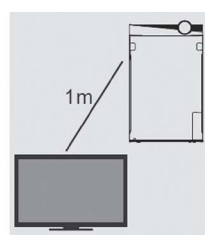
11. Nie ustawiaj urządzenia do góry nogami ponieważ może to skutkować złą pracą podzespołów, a w rezultacie uszkodzeniem oczyszczacza lub może być zagrożeniem dla otoczenia, rzeczy i ludzi w jego pobliżu.
12. Nie używaj oczyszczacza powietrza w pomieszczeniu, w którym używa się kadzidła na owady.
- Pozostałości chemiczne mogą gromadzić się w urządzeniu, a następnie uwalniać się, powodując szkody dla zdrowia.
  - Po użyciu środków przeciw owadom, upewnij się, że pomieszczenie zostało w pełni przewietrzone przed użyciem oczyszczacza powietrza.

## INSTALACJA I PRZYGOTOWANIE DO UŻYCIA

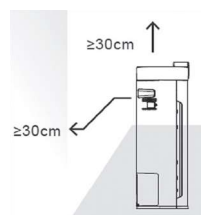
**UWAGA! NIGDY NIE PODŁĄCZAJ URZĄDZENIA W POMIESZCZENIACH, W KTÓRYCH BĘDZIE NARAŻONE NA WILGOĆ, ZALANIE WODĄ LUB INNYM PŁYNEM.**

### 1. Rozmieszczenie urządzenia w pomieszczeniu:

1. Nie umieszczaj urządzenia w bezpośrednim świetle słonecznym, naprzeciw otworów wentylacyjnych klimatyzatora ani w miejscach ogrzewanych. Może to spowodować wygięcie, zniszczenie, odbarwienie lub awarię urządzenia. Nie umieszczaj w pobliżu telewizorów ani radia, może to powodować zakłócenia w odbiorze sygnału. Używanie pilota oczyszczacza może powodować zakłócenia w telewizorze lub radiu. Umieść oczyszczacz w odległości co najmniej 1 m od innych urządzeń elektrycznych. Jeżeli korzystasz ze wspólnych gniazdek z tymi urządzeniami, podłączenie oczyszczacza może zniekształcić obraz lub powodować zakłócenia. W takim przypadku podłącz oczyszczacz do innego gniazdka.



2. Produkt musi być umieszczony na podłodze, ponieważ pyły i inne zanieczyszczenia powietrza łatwo opadają na podłogę. Umieść produkt na płaskiej, stabilnej powierzchni.
3. Aby zapewnić skuteczną cyrkulację w pomieszczeniu, umieść produkt w odległości co najmniej 30 cm od ściany lub innych przedmiotów, aby umożliwić bardziej efektywną pracę.



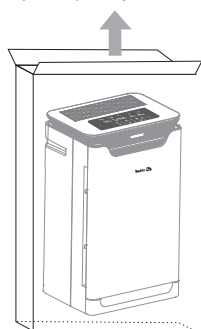
4. Nie umieszczaj żadnych przedmiotów na powierzchni urządzenia, ponieważ może to doprowadzić do jego uszkodzenia.

**UWAGA! NIE UMIESZCZAJ MAGNESÓW ANI ŻADNYCH INNYCH METALOWYCH PRZEDMIOTÓW NA URZĄDZENIU ANI W JEGO POBLIŻU.**

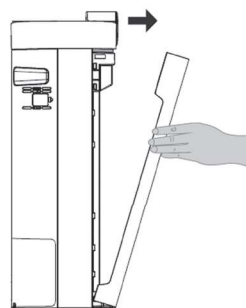
**NIE BLOKUJ OTWORÓW WLOTOWYCH I WYLOTOWYCH. NIE UMIESZCZAJ PRZEDMIOTÓW W OTWORACH WLOTOWYCH I WYLOTOWYCH.**

## 2. Rozpakuj urządzenie i jego elementy:

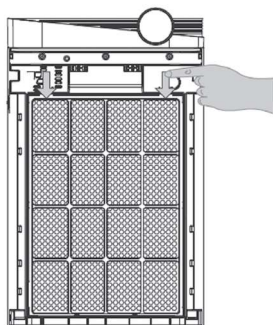
1. Wypakuj urządzenie z opakowania:



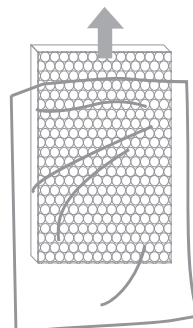
2. Zdejmij panel przedni:



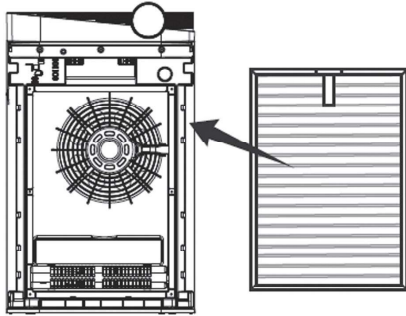
3. Zdemontuj filtr wstępny:



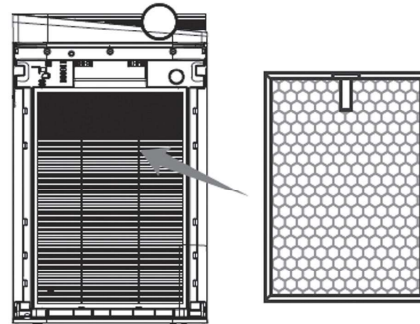
4. Wymij filtry z opakowań:



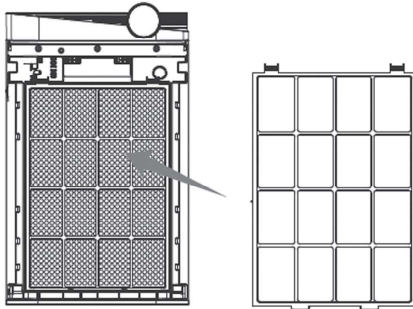
5. Zamontuj prawidłowo filtr HEPA upewniając się, że rączką filtra jest skierowana na zewnątrz urządzenia nie do jego środka:



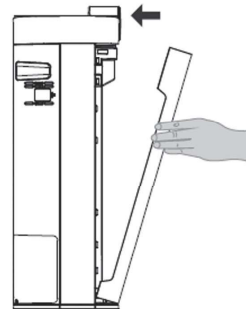
6. Zamontuj prawidłowo filtr węglowo-katalityczny, upewniając się, że rączka filtra jest skierowana na zewnątrz urządzenia:



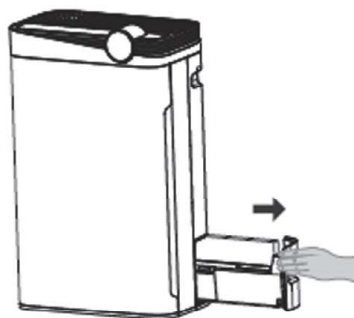
7. Zamontuj filtr wstępny:



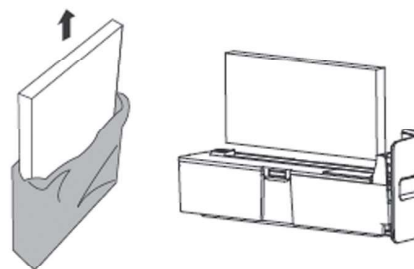
8. Zamontuj panel przedni:



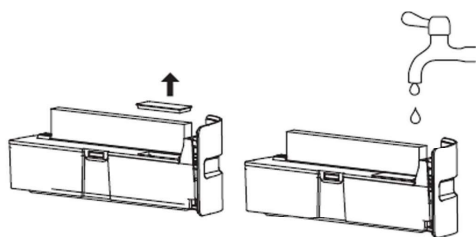
9. Wyciągnij zbiornik na wodę z filtrem:



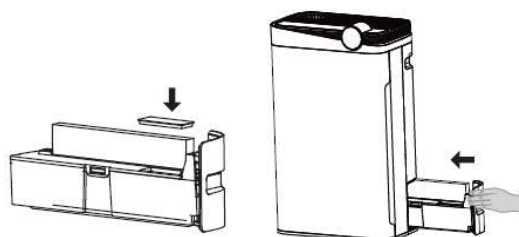
10. Rozpakuj filtr wodny i włóż do zbiornika:



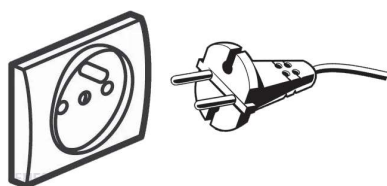
11. Wyjmij gumową pokrywę zbiornika i wlej 1 litr wody wypełniając zbiornik do 80%:



12. Włóż z powrotem gumową pokrywę i wsuń zbiornik do oczyszczacza:



13. Podłącz wtyczkę przewodu do źródła zasilania:



14. Dotknij przycisk POWER, aby włączyć/ wyłączyć urządzenie:



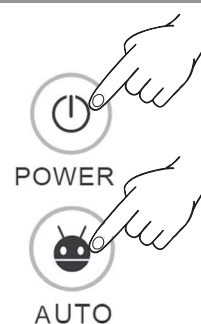
## OBŚŁUGA

### OPIS PRZYCISKÓW PANELU STEROWANIA:

**POWER** – Dotknij przycisk Wł./Wył. aby uruchomić urządzenie. Urządzenie uruchomi się w domyślnym trybie „AUTO”, dokona analizy powietrza i wyświetli aktualny poziom cząsteczek PM2.5 wykryty w otoczeniu oczyszczacza.

**AUTO** – Po dotknięciu przycisku AUTO, uruchomi się generator jonów ujemnych oraz lampa bakteriobójcza UV. Wskaźnik jakości powietrza wskaże poziom zanieczyszczeń odpowiednim kolorem a na wyświetlaczu pojawi się poziom cząsteczek PM2.5 wykrytych w powietrzu.

**UWAGA! JEŚLI ZMIENISZ PRĘDKOŚĆ OBROTÓW WENTYLATORA W TRYBIE AUTOMATYCZNYM, OCZYSZCZACZ PRZEJDZIE W TRYB SPEED.**



Jakość powietrza	Kolor	PM2.5
Doskonała	Zielony	0-80 $\mu\text{g} / \text{m}^3$
Bardzo dobra	Niebieski	81-120 $\mu\text{g} / \text{m}^3$
Dobra	Żółty	121-160 $\mu\text{g} / \text{m}^3$
Zła	Czerwony	161-500 $\mu\text{g} / \text{m}^3$

$\mu\text{g}$  - Mikrogram

**SPEED** – Dotykając przycisk ustaw prędkość oczyszczania powietrza. Po włączeniu trybu SPEED urządzenie będzie pracować stale w ustawionej ręcznie prędkości oczyszczania.



SPEED

**SLEEP** – Dotknij przycisk „SLEEP”, a oczyszczacz po około 5 sekundach wygasi wyświetlacz oraz panel sterowania i będzie pracować w cichym trybie. W celu wyjścia z tego trybu naciśnij 2 razy przycisk „SLEEP”, „SPEED” lub „AUTO”.



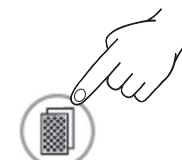
SLEEP

**TIMER** – Dotknij przycisk aby ustawić automatyczne wyłączenie urządzenia po ustawionym czasie. Każde dotknięcie przycisku zwiększa czas pracy urządzenia o godzinę. Po przekroczeniu ustawienia 12 godzin, kolejne dotknięcie wyłączy „TIMER”. Gdy funkcja jest ustawiona przycisk będzie podświetlony.



TIMER

**RESET** – Urządzenie posiada funkcję regularnego przypominania o wymianie filtra, która działa co 320 godzin i 1500 godzin pracy. Po każdym 320 godzinach wskaźnik na panelu będzie migać, informując użytkowników o konieczności wyczyszczenia filtra wstępnego. Po oczyszczeniu naciśnij i przytrzymaj przycisk „RESET” przez 5 sekund, wskaźnik na panelu sterowania przestanie migać. Po każdym 1500 godzinach wskaźnik będzie migać, informując użytkowników o konieczności wymiany filtra HEPPA i filtra katalityczno-węglowego. Po wymianie filtrów lub aby wyłączyć miganie wskaźnika naciśnij i przytrzymaj przycisk przez 5 sekund, aż zgaśnie. Po naciśnięciu przycisku „RESET” w trakcie pracy urządzenia, na wyświetlaczu pojawi się całkowity czas pracy urządzenia w godzinach.



RESET

**WiFi** – Dotknij i przytrzymaj przycisk WiFi przez około 6 sekund gdy urządzenie jest wyłączone, wskaźnik WiFi zacznie migać. Następnie w aplikacji sterującej wyszukaj odpowiednie urządzenie. Po pomyślnej konfiguracji wskaźnik przycisku WiFi zacznie świecić stale.



WiFi

**CHILD LOCK** – Dotknij przycisk blokady przed dziećmi, aby zablokować wszystkie przyciski. W tym czasie wszystkie przyciski panelu sterowania i pilota nie reagują, a oczyszczacz nadal działa tak, jak został wcześniej ustawiony. W celu wyłączenia funkcji naciśnij i przytrzymaj przycisk „CHILD LOCK” przez 6 sekund, wskaźnik przycisku wygaśnie a panel sterowania i sterowanie pilotem zostanie odblokowane.



CHILD LOCK

**UWAGA! FUNKCJE JONIZACJI ORAZ STERYLIZACJI UV MOŻNA WŁĄCZYĆ I WYŁĄCZYĆ WYŁĄCZNIE ZA POMOCĄ PILOTA ZDALNEGO STEROWANIA.**

**JONIZACJA** – urządzenie posiada jonizator ostrzowy, który włącza się automatycznie po uruchomieniu urządzenia. W celu włączenia/wyłączenia funkcji użyj pilota zdalnego sterowania.

**STERYLIZACJA UV** – podczas uruchomienia oczyszczacza funkcja sterylizacji włącza się automatycznie. W celu włączenia/wyłączenia funkcji użyj pilota zdalnego sterowania.



### Nawilżanie

Urządzenie posiada funkcję nawilżania naturalnego. Jeśli do zbiornika zostanie dodana woda, z oczyszczacza naturalnie i z pomocą wentylatora odparuje woda nawilżając powietrze. Wydajność nawilżania uzależniona jest od prędkości wentylatora. Nawilżanie jest najwydajniejsze gdy urządzenie pracuje z najwyższym poziomem prędkości. Jeśli poziom wody jest za niski, na wyświetlaczu zacznie migać wskaźnik niskiego poziomu wody, należy wyłączyć urządzenie i uzupełnić wodę zgodnie z instrukcją i wskazówkami z sekcji „INSTALACJA I PRZYGOTOWANIE DO UŻYCIA”.

## OPIS FILTRÓW

### FILTR WSTĘPNY

Filtr służy głównie do filtrowania cząsteczek kurzu większych niż 5 mikronów, w tym duże cząsteczki kurzu oraz pyłki. Można go używać wielokrotnie.

### FILTR KATALITYCZNY

Filtracja zimnego filtra katalitycznego pozwala na usuwanie wielu gazowych substancji takich jak tlenek węgla, siarkowodór, amoniak, benzen, formaldehydy i wiele innych. Główne składniki zimnego katalizatora pochodzą z dodatków znajdujących się w żywności i farmaceutykach. Jest to sprawdzona i bezpieczna technologia wykorzystywana od dawna w zastosowaniach przemysłowych.

Podczas reakcji katalitycznej sam zimny filtr nie jest bezpośrednio zaangażowany w reakcję. Zimny katalizator nie zmienia się ani nie ginie. Z tego powodu, bez żadnych zewnętrznych uszkodzeń, ten filtr będzie efektywny przez długi czas.

### KOMÓRKOWY FILTR Z WĘGLEM AKTYWNYM

Stosowany w pomieszczeniach, gdzie wymagane jest powietrze bez oparów i zapachów. W tym celu węgiel aktywny poprzez proces absorpcji „przyciąga” wszelkie zapachy i opary i zatrzymuje je na powierzchni cząsteczek węgla aktywnego. Filtr usuwa lub zmniejsza stężenie wielu lotnych związków organicznych oraz wytworzonych przez człowieka chemikaliów.

### WYSOKOWYDAJNY FILTR HEPA

Skuteczny filtr HEPA filtruje unoszące się w powietrzu zarazki, dym i cząsteczki kurzu o wielkości 0,3 mikrona. Może odfiltrować mikroskopijne cząstki o średnicy większej niż 20 nanometrów, w tym pleśń bakteryjna, kurz, alergen i wirusy, jednocześnie odfiltrowując dym.

### STERYLIZACJA ŚWIATŁEM UV

Sterylizacja przy użyciu światła UV o długości 360 nanometrów może zabić różne bakterie unoszące się w powietrzu. Lampa dezynfekcyjna UV jest powszechnie stosowana do dezynfekcji powietrza, powierzchni i wody. Oczyszcza powietrze, eliminuje zapach stęchlizny, a także wytwarza określoną ilość anionów.

### JONIZATOR

Sprawia, że swobodnie unoszące się zanieczyszczenia opadają, oczyszczając w ten sposób powietrze i środowisko bez szkody dla ludzi. Te najdrobniejsze cząstki są trudne do odfiltrowania za pomocą podstawowych filtrów. Aniony w powietrzu mają szczególną zdolność wychwytywania tych szkodliwych substancji.

Im mniejszy rozmiar cząstki, tym większa szybkość wychwytywania. Jest to skuteczny sposób na ich wyeliminowanie.

## WYMIANA BATERII PILOTA

1. Obróć pokrywę pilota maksymalnie w lewą stronę
2. Zdejmij pokrywę z pilota.
3. Wyjmij ostrożnie baterię z komory.
4. Włóż nową baterię pomiędzy styki przewodzące oznaczeniem „+” do góry.
5. Nałóż pokrywę i zablokuj obracając ją zgodnie z kierunkiem ruchu wskazówek zegara.

## WYMIANA FILTRÓW

Gdy na wyświetlaczu zacznie migać wskaźnik  <sup>RESET</sup>, wymień zużyty filtr HEPA oraz filtr węglowo-katalityczny. Zamontuj filtry zgodnie ze wskazówkami i kolejnością przedstawioną w sekcji: „INSTALACJA I PRZYGOTOWANIE DO UŻYCIA”.

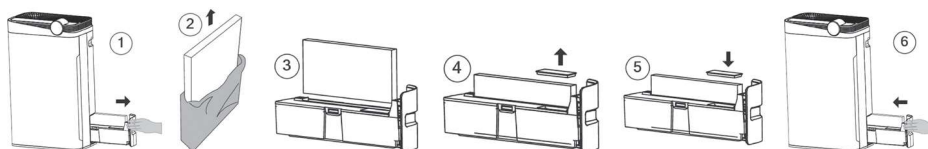
Częstotliwość wymiany filtrów uzależniona jest od jakości powietrza i częstotliwości korzystania z urządzenia.

Filtr wstępny należy wymienić najpóźniej po upływie 2 lat, natomiast filtr aktywnego węgla komorowego oraz filtr HEPA należy wymieniać po upływie 6 miesięcy chyba, że urządzenie poinformuje o konieczności wymiany wcześniej.

### Wymiana filtra wody:

1. Wyciągnij zbiornik na wodę z boku urządzenia.
2. Wyjmij filtr nawilżający z opakowania.
3. Włóż filtr nawilżający do zbiornika na wodę.
4. Otwórz gumową pokrywę wlotu i dodaj około 1 l zimnej wody przez wlot, wypełniając ok. 80% zbiornika wody.
5. Po dodaniu wody zamknij pokrywę.
6. Wsuń zbiornik z powrotem do oczyszczacza.





## CZYSZCZENIE I KONSERWACJA

Aby maksymalnie wykorzystać możliwości oczyszczacza powietrza i przedłużyć żywotność filtrów, konieczna jest prawidłowa konserwacja urządzenia.

**Przed czyszczeniem odłącz wtyczkę przewodu zasilającego o źródła zasilania.**

### Czyszczenie obudowy

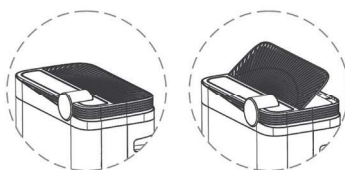
Jednostka główna jest wyposażona w generator anionów, więc na zewnątrz urządzenia może gromadzić się kurz. Do czyszczenia zewnętrznej części obudowy używaj delikatnie zwilżonej, miękkiej szmatki z ciepłą wodą.

**UWAGA! NIE ZANUŻAJ URZĄDZENIA W WODZIE ANI NIE STOSUJ INNYCH PŁYNÓW LUB ŚRODKÓW CZYSZCZĄCYCH.**

### Czyszczenie wylotu powietrza

Jeżeli w komorze wylotu powietrza znajdują się zanieczyszczenia i kurz usuń je według wskazówek:

- odłącz wtyczkę przewodu zasilającego od źródła zasilania,
- zdejmij osłonę wylotu powietrza:

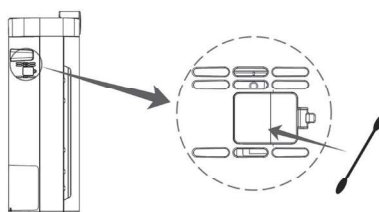


- oczyścić komorę wylotu za pomocą odkurzacza,
- zamocuj osłonę z powrotem.

### Czyszczenie czujnika cząstek stałych

Raz na dwa miesiące należy wyczyścić czujnik z kurzu i zanieczyszczeń:

- odłącz wtyczkę przewodu zasilającego od źródła zasilania,
- zdejmij osłonę czujnika cząstek stałych,
- wyczyść delikatnie komorę za pomocą patyczka higienicznego:



- zamocuj z powrotem osłonę czujnika.

## INSTALACJA I OBSŁUGA APLIKACJI

1. Pobierz aplikację:



w aplikacji Google Play  
wyszukaj Setti+



w aplikacji App Store  
wyszukaj Setti+

2. Otwórz zainstalowaną aplikację.
3. Jako nowy użytkownik załóż nowe konto. W przypadku posiadania konta zaloguj się korzystając z własnych danych dostępowych.
4. Podłącz urządzenie do zasilania nie włączając go, następnie naciśnij i przytrzymaj przycisk WiFi przez 5 sekund, aż światło wskaźnika na przycisku zacznie szybko migać.
5. W prawym górnym rogu aplikacji naciśnij przycisk „+” i wybierz odpowiednie urządzenie.
6. Potwierdź, że światło wskaźnika na przycisku miga szybko.
7. Wybierz sieć Wi-Fi, wprowadź hasło i potwierdź konfigurację.
8. Po pomyślnym podłączeniu urządzenia możesz w pełni cieszyć się zdalną obsługą urządzenia.
9. W celu zrestartowania urządzenia i dokonania nowej konfiguracji, naciśnij i przytrzymaj przycisk WiFi przez 5 sekund do czasu aż wskaźnik zacznie migać.

Szczegółowa instrukcja obsługi urządzenia jest dostępna na stronie internetowej:  
<https://setti.pl/aplikacja>  
lub po zeskanowaniu kodu QR:



## DEKLARACJA

ART-DOM Sp. z o.o. niniejszym oświadcza, że oczyszczacz powietrza jest zgodny z odnośnymi wymaganiami unijnego prawodawstwa harmonizacyjnego: dyrektywą 2014/53/UE i innym unijnym prawodawstwem harmonizacyjnym. Pełny tekst deklaracji zgodności UE jest dostępny pod następującym adresem: [www.artdom.net.pl/deklaracja/AP850W/](http://www.artdom.net.pl/deklaracja/AP850W/)

## PROBLEMY I ROZWIĄZANIA

PROBLEM	PRZYCZYNA	ROZWIĄZANIE
Oczyszczacz nie uruchamia się.	Nie podłączona lub niepoprawnie podłączona wtyczka zasilająca urządzenia.	Sprawdź, czy wtyczka przewodu zasilającego jest prawidłowo podłączona.
	Niedomknięty przedni panel urządzenia.	Sprawdź, czy panel przedni jest prawidłowo zamknięty.
Wskaźnik jakości powietrza ma zawsze czerwony kolor.	Do pomieszczenia mogą regularnie dostawać się szkodliwe substancje w postaci gazowej.	Na czujnik może wpływać para wodna, opary, aerozole.
	Komora czujnika cząstek stałych wymaga czyszczenia.	Wyczyść komorę czujnika zgodnie z instrukcją i uruchom urządzenie ponownie.
Nieprzyjemny zapach w urządzeniu lub pomieszczeniu.	Zużycie filtrów skutkuje gromadzeniem się zanieczyszczeń w urządzeniu i wytwarza nieprzyjemny zapach.	Wymień filtry.
	Nieświeża woda i zużyty filtr w zbiorniku na wodę.	Wymień wodę, umyć zbiornik i wymień filtr wody na nowy.
Zanieczyszczenia nie są usuwane, a hałas podczas pracy staje się coraz głośniejszy.	Zużycie filtrów, intensywna praca wentylatora.	Wymień filtr HEPA oraz filtr węglowo-katalityczny.
Przepływ powietrza jest zmniejszony.	Filtr został źle zamontowany w oczyszczaczu, nie został rozpakowany lub jest zużyty.	Sprawdź, czy filtry zostały prawidłowo zamontowane, wymień filtry.
Nie można uruchomić urządzenia, ale wydaje sygnał dźwiękowy.	Panel przedni jest niepoprawnie zamontowany.	Zamontuj poprawnie panel przedni.

Brak możliwości konfiguracji urządzenia z siecią Wi-Fi.	Router pracuje w częstotliwości 5GHz.	Zmień częstotliwość pracy routera z 5GHz na 2.4GHz.
	Wystąpił problem z połączeniem Wi-Fi.	Sprawdź, czy sygnał Wi-Fi routera działa prawidłowo.
Aplikacja nie wyświetla aktualnego stanu urządzenia „Poza siecią”.	Wystąpił problem z połączeniem Wi-Fi.	Sprawdź, czy sygnał Wi-Fi routera działa prawidłowo.
	Urządzenie znajduje się za daleko od sygnału Wi-Fi.	Wzmocnij sygnał Wi-Fi routera lub zmień jego miejsce.
	Konfiguracja routera została zmieniona.	Skonfiguruj czujnik na nowo, zgodnie z sekcją „Instalacja i obsługa aplikacji”.

## EKOLOGICZNA I PRZYJAZNA DLA ŚRODOWISKA UTYLIZACJA

To urządzenie jest oznaczone, zgodnie z Dyrektywą Parlamentu Europejskiego i Rady 2012/19/UE z dnia 4 lipca 2012 r. w sprawie zużytego sprzętu elektrycznego i elektronicznego (WEEE), symbolem przekreślonego kontenera na odpady:



Nie należy wyrzucać urządzeń oznaczonych tym symbolem, razem z odpadami domowymi.

Urządzenie należy zwrócić do lokalnego punktu przetwarzania i utylizacji odpadów lub skontaktować się z władzami miejskimi.

### MOŻESZ POMÓC CHRONIĆ ŚRODOWISKO!

Właściwe postępowanie ze zużytym sprzętem elektrycznym i elektronicznym przyczynia się do uniknięcia szkodliwych dla zdrowia ludzi i środowiska naturalnego konsekwencji, wynikających z obecności składników niebezpiecznych oraz niewłaściwego składowania i przetwarzania takiego sprzętu.

## WARUNKI GWARANCJI

1. ART-DOM Sp. z o.o. gwarantuje, że zakupione urządzenie jest wolne od wad fizycznych.
2. Ujawniona wada zostanie usunięta na koszt gwaranta w ciągu 14 dni od daty zgłoszenia uszkodzenia do serwisu autoryzowanego lub punktu sprzedaży.
3. W wyjątkowych przypadkach, np. konieczności sprowadzenia części zamiennych od producenta, termin naprawy może zostać wydłużony do 30 dni.
4. Okres gwarancji dla użytkownika wynosi 24 miesiące od daty wydania towaru.
5. Produkt przeznaczony jest do używania wyłącznie w warunkach indywidualnego gospodarstwa domowego.

6. Gwarancja nie obejmuje:
  - a. uszkodzeń powstałych na skutek używania urządzenia niezgodnie z instrukcją obsługi,
  - b. uszkodzeń mechanicznych, chemicznych lub termicznych,
  - c. napraw i modyfikacji dokonanych przez firmy lub osoby nieposiadające autoryzacji producenta,
  - d. części z natury łatwo zużywalnych takich jak: żarówki, bezpieczniki, filtry, pokrętła, półki, akcesoria,
  - e. instalacji, konserwacji, przeglądów, czyszczenia, odblokowania, usunięcia zanieczyszczeń oraz instruktażu.
7. Klientowi przysługuje wymiana produktu na nowy jeżeli po wykonaniu w okresie gwarancji czterech napraw nadal występują w nim wady.
8. Wymiany produktu dokonuje autoryzowany punkt serwisowy lub, jeśli jest to niemożliwe, placówka sprzedaży detalicznej, w której produkt został zakupiony (wymiana lub zwrot gotówki). Zwracane urządzenie musi być kompletne, bez uszkodzeń mechanicznych. Niespełnienie tych warunków może spowodować nieuznanie gwarancji.
9. Powyższa gwarancja nie wyłącza, nie ogranicza ani nie zawiesza uprawnień kupującego wynikających z przepisów o rękojmi za wady rzeczy sprzedanej.
10. Niniejsza gwarancja obowiązuje na terytorium Polski.
11. Warunkiem dokonania naprawy lub wymiany urządzenia w ramach gwarancji jest przedstawienie dowodu zakupu.

### **UWAGA!**

Uszkodzenie lub usunięcie tabliczki znamionowej z urządzenia może spowodować nieuznanie gwarancji.

Cały czas udoskonalamy nasze produkty, dlatego mogą się one nieznacznie różnić od zdjęć przedstawionych na opakowaniu oraz w instrukcji obsługi.  
Przed przystąpieniem do użytkowania urządzenia przeczytaj instrukcję obsługi.

**ART-DOM Sp. z o.o., ul. Zakładowa 90/92, 92-402 Łódź. Numer Krajowego Rejestru Sądowego 0000354059.**

