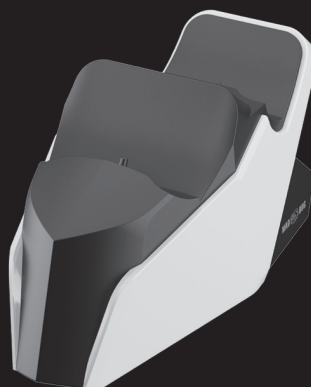




STACJA ŁADUJĄCA DO GAMEPADÓW PS5 GPC500

Instrukcja obsługi
i warunki gwarancji



WARUNKI BEZPIECZEŃSTWA I ZAGROŻENIA

Aby zminimalizować ryzyko zaprószenia ognia, porażenia prądem, pożaru, okaleczenia:

1. Przeczytaj uważnie instrukcję przed rozpoczęciem użytkowania urządzenia.
2. Używaj urządzenia zgodnie z przeznaczeniem opisanym w instrukcji obsługi.
3. Urządzenie jest przeznaczone do ładowania kontrolerów. Urządzenie nie jest przeznaczone do użytku przemysłowego lub laboratoryjnego.
4. Nie zanurzaj urządzenia w wodzie lub innych płynach.
5. Urządzenia można używać tylko w temperaturze pokojowej. Nie narażaj produktu na szkodliwe warunki atmosferyczne.
6. Nie uruchamiaj urządzenia jeżeli ma uszkodzony przewód zasilający lub wtyczkę. Jeżeli przewód zasilający jest uszkodzony, musi zostać wymieniony przez serwis lub osobę do tego uprawnioną, w przeciwnym razie może dojść do porażenia prądem.
7. Niniejszy sprzęt może być użytkowany przez dzieci w wieku co najmniej 8 lat i przez osoby o obniżonych możliwościach fizycznych, umysłowych i osoby o braku doświadczenia i znajomości sprzętu, jeżeli zapewniony zostanie nadzór lub instruktaż odnośnie użytkowania sprzętu w bezpieczny sposób, tak aby związane z tym zagrożenia były zrozumiałe. Dzieci nie powinny bawić się sprzętem. Dzieci bez nadzoru nie powinny wykonywać czyszczenia i konserwacji sprzętu.
8. Nie umieszczaj ani nie przechowuj urządzenia w miejscu, w którym może spaść lub zostać wciągnięte do wanny lub zlewu.
9. Nie używaj urządzenia w trakcie kąpieli w wannie, pod prysznicem, ponieważ grozi to porażeniem prądem.

2

10. Po każdym użyciu lub w przypadku usterki, urządzenie należy odłączyć od sieci.
11. Nie stosuj przewodu sieciowego do przenoszenia urządzenia.
12. Przewodu sieciowego, wyposażenia oraz urządzenia nie należy dotykać gorącymi narzędziami. Przewód zasilający nie może mieć bezpośredniego kontaktu z gorącymi elementami urządzenia.
13. Nie należy umieszczać urządzenia lub jego wyposażenia na niestabilnych lub gorących powierzchniach, ani w ich pobliżu.
14. Temperatura dostępnej powierzchni urządzenia w trakcie pracy może być wysoka. Nie wolno umieszczać ciał obcych, takich jak przedmioty metalowe, magnesy lub karty z paskiem magnetycznym pomiędzy urządzeniem ładowanym a ładowarką. Urządzenie przenośne może nie ładować się prawidłowo lub może zostać uszkodzone w wyniku przegrzania.

WPROWADZENIE

Dziękujemy za zaufanie, jakim nas Państwo obdarzyli, dokonując zakupu urządzenia marki **MAD DOG**. Jesteśmy przekonani, że to bardzo dobrej jakości urządzenie zapewni Państwu dużo radości i satysfakcji z jego użytkowania.

NALEŻY DOKŁADNIE PRZECZYTAĆ INSTRUKCJĘ OBSŁUGI I JEJ PRZESTRZEGAĆ!

To urządzenie jest przeznaczone do użytku domowego lub innego, nie dotyczącego celów komercyjnych. Producent nie ponosi odpowiedzialności za szkody powstałe w wyniku użytkowania niewłaściwego lub niezgodnego z przeznaczeniem.

3

DANE TECHNICZNE

- Stacja ładująca kompatybilna z kontrolerami do konsoli PS5
- Napięcie wejściowe: 5V 2A
- Napięcie wyjściowe: 5.4V 800mA x 2

OPIS URZĄDZENIA

1. Porty ładowania kontrolerów
2. Gniazdo USB typ-C
3. Przewód typ-C - USB
4. Wskaźniki naładowania



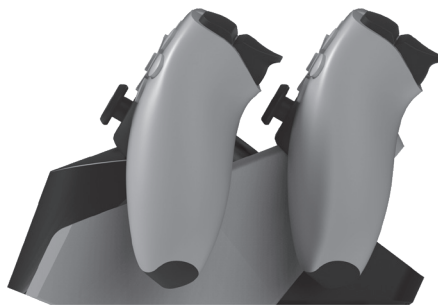
4

INSTALACJA I PIERWSZE URUCHOMIENIE

Podłącz kabel typu C do portu stacji ładującej, a drugi koniec kabla do zasilacza sieciowego o parametrach 5V 2A. Po podłączeniu stacji ładującej do źródła zasilania diody podświetlą się w kolorze czerwonym, a następnie w kolorze niebieskim. Stacja ładująca jest gotowa do ładowania.

Delikatnie ustaw kontroler w stacji ładującej. Po prawidłowym ustawieniu kontrolera podświetlą się diody w kolorze czerwonym. Jest to sygnał, że kontroler jest umiejscowiony prawidłowo i rozpoczęło się ładowanie.

Po pełnym naładowaniu kontrolera wskaźnik stacji ładującej zmieni barwę na niebieską.



CZYSZCZENIE

1. Odłącz stację ładującą od zasilania.
2. Przetrzyj stację ładującą miękką i delikatnie zwilżoną ściereczką.

5

PROBLEMY I ROZWIĄZANIA

| Problem | Rozwiązanie |
|---|--|
| Nie podświetlają się wskaźniki naładowania. | 1. Należy odłączyć przewód, a następnie podłączyć go ponownie do stacji ładującej. 2. Należy się upewnić, czy źródło zasilania działa prawidłowo. |
| Gamepad się nie ładuje. | Należy odłączyć przewód, a następnie podłączyć go ponownie do stacji ładującej. Po podłączeniu stacji ładującej do sieci wskaźniki naładowania powinny się podświetlić na chwilę w kolorze czerwonym, a następnie w kolorze niebieskim. Po ułożeniu gamepada w stacji ładującej wskaźnik naładowania podświetli się w kolorze czerwonym, a po pełnym naładowaniu w kolorze niebieskim. |
| Podczas ładowania gamepada podświetla się tylko jeden wskaźnik naładowania. | Każdy z 2 portów ładowania jest przypisany do jednego wskaźnika naładowania. Podczas ładowania 1 gamepada podświetla się tylko 1 wskaźnik naładowania. Podczas ładowania 2 gamepadów podświetlają się 2 wskaźniki naładowania. |
| Gamepad ładuje się bardzo długo. | Należy podłączyć stację ładującą do zasilacza sieciowego o parametrach 5V2A. |
| Stacja ładująca nie uruchamia się. | Należy podłączyć stację ładującą do zasilacza sieciowego o parametrach 5V2A. |

EKOLOGICZNA I PRZYJAZNA DLA ŚRODOWISKA UTYLIZACJA

To urządzenie jest oznaczone, zgodnie z Dyrektywą Parlamentu Europejskiego i Rady 2012/19/UE z dnia 4 lipca 2012 r. w sprawie zużytego sprzętu elektrycznego i elektronicznego (WEEE), symbolem przekreślonego kontenera na odpady:



Nie należy wyrzucać urządzeń oznaczonych tym symbolem razem z odpadami domowymi.

Urządzenie należy zwrócić do lokalnego punktu przetwarzania i utylizacji odpadów lub skontaktować się z władzami miejskimi.

MOŻESZ POMÓC CHRONIĆ ŚRODOWISKO!

Właściwe postępowanie ze zużytym sprzętem elektrycznym i elektronicznym przyczynia się do uniknięcia szkodliwych dla zdrowia ludzi i środowiska naturalnego konsekwencji, wynikających z obecności składników niebezpiecznych oraz niewłaściwego składowania i przetwarzania takiego sprzętu.

6

WARUNKI GWARANCJI

- ART-DOM Sp. z o.o. gwarantuje, że zakupione urządzenie jest wolne od wad fizycznych.
- Ujawniona wada zostanie usunięta na koszt gwaranta w ciągu 14 dni od daty zgłoszenia uszkodzenia do serwisu autoryzowanego lub punktu sprzedaży.
- W wyjątkowych przypadkach, np. konieczności sprowadzenia części zamiennych od producenta, termin naprawy może zostać wydłużony do 30 dni.
- Okres gwarancji dla użytkownika wynosi 24 miesiące od daty wydania towaru.
- Produkt przeznaczony jest do używania wyłącznie w warunkach indywidualnego gospodarstwa domowego.
- Gwarancja nie obejmuje:
 - uszkodzeń powstałych na skutek używania urządzenia niezgodnie z instrukcją obsługi,
 - uszkodzeń mechanicznych, chemicznych lub termicznych,
 - napraw i modyfikacji dokonanych przez firmy lub osoby nieposiadające autoryzacji producenta,
 - części z natury łatwo zużywalnych takich jak: żarówki, bezpieczniki, filtry, pokrętła, półki, akcesoria,
 - instalacji, konserwacji, przeglądów, czyszczenia, odblokowania, usunięcia zanieczyszczeń oraz instruktażu.
- Klientowi przysługuje wymiana produktu na nowy jeżeli po wykonaniu w okresie gwarancji czterech napraw nadal występują w nim wady.
- Wymiany produktu dokonuje autoryzowany punkt serwisowy lub, jeśli jest to niemożliwe, placówka sprzedaży detalicznej, w której produkt został zakupiony (wymiana lub zwrot gotówki). Zwracane urządzenie musi być kompletne, bez uszkodzeń mechanicznych. Niespełnienie tych warunków może spowodować nieuznanie gwarancji.
- Powyższa gwarancja nie wyłącza, nie ogranicza ani nie zawiesza uprawnień kupującego wynikających z przepisów o rękojmi za wady rzeczy sprzedanej.
- Niniejsza gwarancja obowiązuje na terytorium Polski.
- Warunkiem dokonania naprawy lub wymiany urządzenia w ramach gwarancji jest przedstawienie dowodu zakupu.

UWAGA! Uszkodzenie lub usunięcie tabliczki znamionowej z urządzenia może spowodować nieuznanie gwarancji.

Cały czas udoskonalamy nasze produkty, dlatego mogą się one nieznacznie różnić od zdjęć przedstawionych na opakowaniu oraz w instrukcji obsługi. Przed przystąpieniem do użytkowania urządzenia przeczytaj instrukcję obsługi.

ART-DOM Sp. z o.o., ul. Zakładowa 90/92, 92-402 Łódź. Numer Krajowego Rejestru Sądowego 0000354059.



7