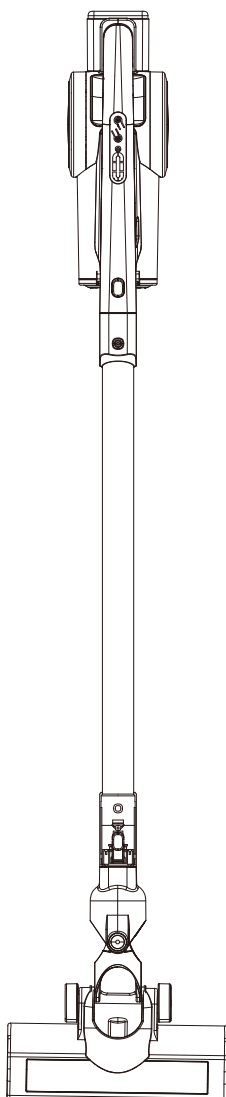


# TT-VS777 STICK VACUUM

## INSTRUKCJA OBSŁUGI

Nr Modelu: **TT-VS777**

100-240V ~ 50/60Hz, 22.2V



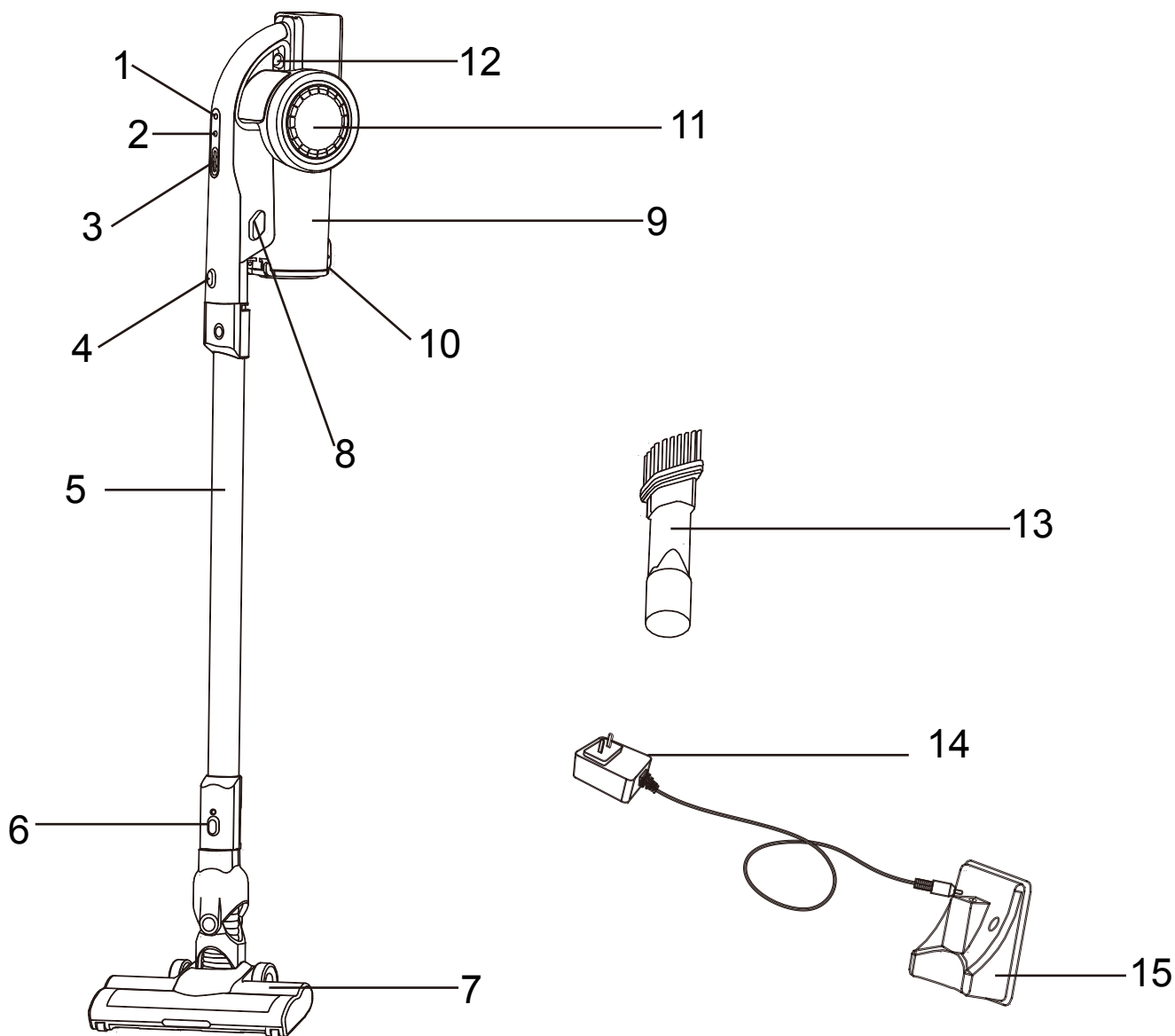
[www.zline-world.com](http://www.zline-world.com)

# ■ Porady dotyczące bezpieczeństwa i ostrzeżenia

## **Przed użyciem odkurzacza dokładnie przeczytaj instrukcję obsługi**

- Odkurzacze jest przeznaczony do sprzątania na sucho. Woda, płyny oraz inne mokre przedmioty nie mogą być przez niego zasysane. Nie należy polewać odkurzacza żadnymi płynami, ani narażać na kontakt z wodą. W przypadku kontaktu odkurzacza z wodą, istnieje ryzyko porażenia prądem.
- Nie używaj odkurzacza do zasysania substancji o konsystencji proszku takich jak mąka, cement lub innych, w przeciwnym razie silnik odkurzacza może zostać uszkodzony lub może dojść do zapchania odkurzacza.
- Do czyszczenia odkurzacza należy wykorzystywać suchą szmatkę. Nie należy używać żadnych aerozoli lub płynów, które mogą uszkodzić powierzchnię odkurzacza lub spowodować wyblaknięcie koloru.
- Odkurzacza nie należy przechowywać w bardzo wysokich lub niskich temperaturach. Sugerowana temperatura otoczenia wynosi 0 ° -40 ° C. Odkurzacze należy przechowywać w chłodnym oraz suchym miejscu. Należy unikać długotrwałego kontaktu z promieniami słonecznymi.
- Przed pierwszym użyciem lub po długim okresie przechowywania należy ponownie naładować baterię do pełna. Jeżeli odkurzacze nie był używany przez dłuższy czas, należy upewnić się, czy bateria jest w pełni naładowana i była używana co najmniej raz w ciągu ostatnich trzech miesięcy
- Gdy bateria odkurzacza zostanie w pełni naładowana, należy odłączyć adapter. Nie należy ciągnąć bezpośrednio za kabel zasilający.
- Gdy czas pracy odkurzacza zmniejszy się z powodu słabej pojemności baterii, należy kupić nową jednostkę.
- Zużytej baterii nie należy wyrzucać do śmieci – powinna zostać poddana recyklingowi.
- Bateria dołączona do odkurzacza może być wykorzystana jedynie do tego modelu, nie należy jej używać do innych celów. Bateria może być ładowana jedynie z wykorzystaniem adaptera znajdującego się w zestawie. Nie należy demontować baterii, w przeciwnym razie istnieje ryzyko jej uszkodzenia lub wystąpienia zwarcia. Baterii nie można kłaść w pobliżu gorących przedmiotów lub źródła ognia, nie należy jej również przekłuwać lub łamać, w przeciwnym razie może dojść do porażenia prądem.
- Jeżeli odkurzacze nie działa lub uszkodzona zostanie któraś z jego części, nie należy samodzielnie rozmontowywać odkurzacza – należy wysłać go do autoryzowanego serwisu, gdzie zostanie naprawiony przez wykwalifikowanego serwisanta.
- Upewnij się, że dziecko znajduje się z dala od odkurzacza.

## ■ LISTA CZĘŚCI



1. ON/OFF
2. PRZYCIŚK KONTROLI PRĘDKOŚCI
3. WSKAŹNIK BATERII
4. PRZYCIŚK ODPINAJĄCY GŁÓWNY KORPUS
5. RURA ELEKTRYCZNA
6. PRZYCIŚK ODPINAJĄCY SZCZOTKĘ
7. SZCZOTKA OBROTOWA

8. PRZYCISK ODPINAJĄCY POJEMNIK NA KURZ
9. POJEMNIK NA KURZ
10. PRZYCISK OPRÓŻNIAJĄCY KURZ
11. SILNIK
12. PRZYCISK ODPINAJĄCY SILNIK
13. KOŃCÓWKA 2 W 1 (SSAWKA SZCZELINOWA I SZCZOTKA DO KURZU)
14. ADAPTER
15. ZESTAW DO MONTAŻU NA ŚCIANIE

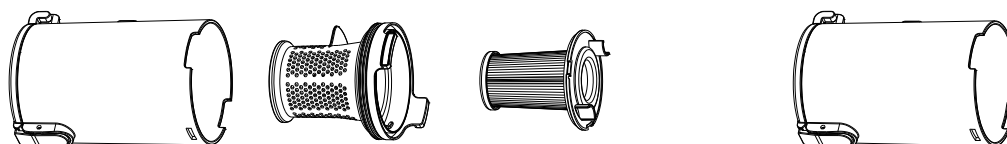
## ■ Specyfikacja

Główna jednostka	Bateria	Rura	Szczotka obrotowa	Końcówka
1	1	1	1	1+1
Adapter	Zestaw do montażu na ścianie			—
1	1			—

## ■ Montaż

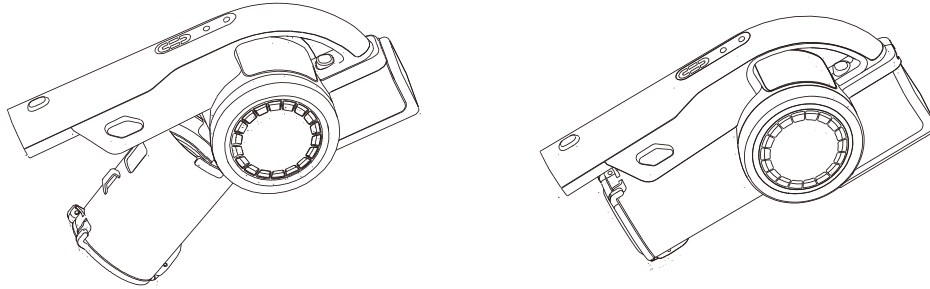
### •Montaż pojemnika na kurz

1. Włóż filtry do pojemnika na kurz, przekręć stożek tak, aby dopasować szpilki stożka do rowków wewnątrz pojemnika na kurz.
2. Włóż filtr do stożka.



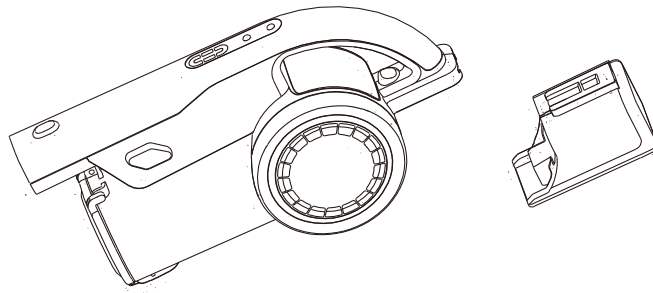
### • Montaż pojemnika na kurz do silnika

1. Przyłóż pojemnik na kurz do szpilek znajdujących się na dolnej krawędzi silnika.
2. Dociśnij pojemnik na kurz do momentu usłyszenia dźwięku “clicknięcia”.



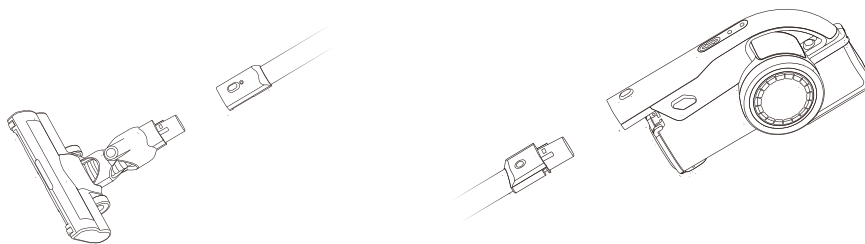
### • Montaż baterii do głównej jednostki

1. Dociśnij baterię do głównej jednostki, do momentu usłyszenia dźwięku “clicknięcia”.



### • Montaż szczotki obrotowej, rury do korpusu

1. Dociśnij górny koniec szczotki obrotowej do dolnego końca rury, do momentu usłyszenia dźwięku “clicknięcia”.
2. Dociśnij górny koniec rury do dolnego końca baterii, do momentu usłyszenia dźwięku “clicknięcia”.



## ■ Jak zamontować akcesoria dodatkowe

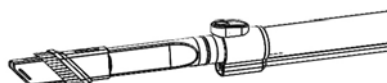
### · Montaż akcesoriów do jednostki głównej

Końcówkę 2 w 1 dopasuj i dociśnij do odpowiedniego miejsca w jednostce głównej.

### · Montaż akcesoriów do rury

Dociśnij okrągłą końcówkę 2 w 1 albo końcówkę do czyszczenia mebli do dolnego końca rury, do momentu usłyszenia dźwięku “clicknięcia”.

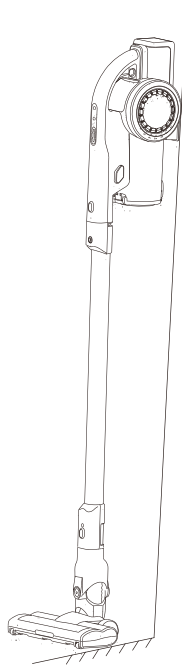
Zobacz na obrazku nr 8



### · Wieszanie odkurzacza na ścianie

#### Montaż :

1. Zestaw do montażu na ścianie zamontuj w wybranym miejscu na ścianie.
2. Powieś odkurzacz



## UŻYTKOWANIE

### • ON/OFF

NACIŚNIJ PRZYCISK ON/OFF ORAZ PRZYCISK KONTROLI PRĘDKOŚCI ŻEBY URUCHOMIĆ ODKURZACZ, PRZYCISK NACIŚNIJ PONOWNIE ŻEBY USTAWIĆ PRĘDKOŚĆ ODKURACZA NA WYSOKĄ LUB NISKĄ.

### • AKCESORIA : KOŃCÓWKA 2 W 1

1. Włóż końcówkę 2 w 1 do głównej jednostki i ją dociśnij. Z wykorzystaniem tej końcówki można czyścić przestrzeń za kanapą, narożniki ścienne, schody, klawiaturę oraz inne wąskie miejsca.
2. Włóż końcówkę 2 w 1 do głównej jednostki i ją dociśnij. Z wykorzystaniem tej końcówki wmożna czyścić meble, sprzęt AGD oraz półki na książki.
3. Włóż końcówkę 2 w 1 do rury, a następnie dociśnij do momentu usłyszania zatrzaśnięcia. Drugi koniec rury dopasuj do głównej

jednostki. W ten sposób można czyścić dach lub inne wyżej położone miejsca.

#### • **Główna szczotka**

Połącz szczotkę z rurą, następnie użyj szczotki do czyszczenia.

#### • **Ładowanie**

- ✧ Przed rozpoczęciem ładowania upewnij się, że użyty jest odpowiedni adapter.
- ✧ Powieś odkurzacz na ścianie, podczas ładowania świecić się będzie jedna lampka LED, gdy bateria zostanie w pełni naładowana świecić się będą trzy lampki LED.
- ✧ Gdy bateria wkrótce się rozładuje, należy naładować ją od razu przy użyciu adaptera.

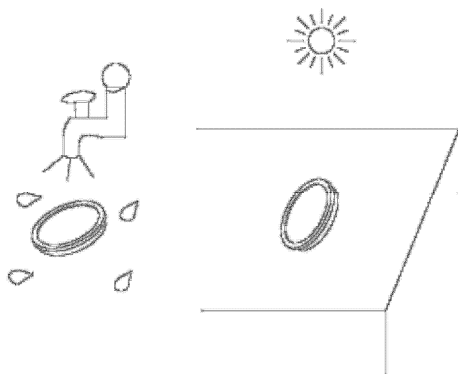
## ■ **Czyszczenie i przechowywanie**

#### • **Opróżnianie pojemnika**

1. Naciśnij przycisk odpinający silnik żeby odłączyć silnik od baterii.
2. Naciśnij przycisk opróżniający kurz żeby opróżnić pojemnik z kurzu.

#### • **Czyszczenie pojemnika na kurz**

1. Naciśnij przycisk odpinający pojemnik na kurz, a następnie go wyjmij.
2. Zdejmij filtr HEPA oraz filtr plastikowy z pojemnika.
3. Oba filtry mogą być myte pod wodą. Po zakończeniu czyszczenia należy pozostawić je do wyschnięcia.

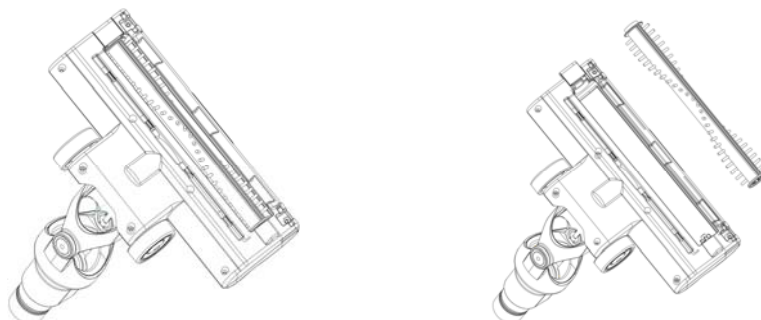




Obrazek nr 10

### • Czyszczenie głównej szczotki

1. Przesuń pokrętko pod spodem szczotki w lewo, a następnie podnieś osłonę rolki szczotki.
2. Wyjmij rolkę i wyczyść ją bez użycia wody.



--- Uwaga: po długim czasie użytkowania, do rolki mogą przyczepić się włosy lub inne przedmioty, które muszą zostać usunięte żeby odkurzacz działał poprawnie.

## DANE TECHNICZNE

NR MODELU	TT-VS777
NAPIĘCIE NOMINALNE	22.2V
NOMINALNA MOC WEJŚCIOWA	120W
MOC WEJŚCIOWA ADAPTERA	100-240V~50/60Hz, 0.5A
MOC WYJŚCIOWA ADAPTERA	27V,500mA
CZAS PRACY	45±5min