

## Depilator IPL

### Beauty Light



Instrukcja obsługi

Dziękujemy za zakup urządzenia Garrett Beauty Light

### O produkcie

**Garrett Beauty Light** służy do usuwania zbędnego owłosienia w warunkach domowych. To lekki i poręczny aparat, który możesz wszędzie ze sobą zabrać i wykonać zabieg w dogodnym dla siebie czasie - nie przerywając serii zabiegów. Zastosowanie **technologii IPL (intensywnego światła pulsacyjnego)** gwarantuje trwałą i bezbolesną depilację. Wiązka światła emitowanego przez urządzenie, zostaje pochłonięta przez ciemny barwnik włosa (melaninę), co w efekcie uszkadza i skutecznie opóźnia jego wzrost. System chłodzenia dodatkowo gwarantuje komfort podczas wykonywania zabiegu.

W łatwy i bezinwazyjny sposób możesz pozbyć się niechcianego owłosienia z twarzy, pach, nóg, rąk oraz bikini i pleców. Żywotność lampy ok. 999 tys. impulsów pozwala na długotrwałe korzystanie z urządzenia, a systematyczne stosowanie zapewni gładką skórę na lata.

### KIERUNKI DZIAŁANIA

- opóźniony odrost włosów
- redukcja zbędnego owłosienia
- gładka skóra przez wiele miesięcy

Cykl wzrostu włosa składa się z różnych faz. Technologia IPL jest skuteczna tylko pod warunkiem, że włos jest właśnie w fazie wzrostu. Naturalnie w fazie wzrostu znajduje się 80% wszystkich włosów – pozostałe muszą wyrosnąć, aby można było skutecznie je naświetlić. Dlatego zalecane jest przeprowadzenie min. 8 - tygodniowego cyklu zabiegów, a następnie okresowe odświeżanie, aby upewnić się, że wszystkie włoski zostały skutecznie naświetlone w najlepszym do tego momencie.

### WSKAZANIA:

- nadmierne/niechciane owłosienie (twarz, pachy, nogi, ręce, plecy, bikini)
- ciemne owłosienie – jasna, nieopalona skóra

### PRZECIWSKAZANIA:

- jasne, siwe, rude włosy
- ciemna skóra, świeża opalenizna, tatuaż, znamiona barwnikowe
- ciąża, karmienie piersią
- przyjmowanie leków i preparatów światłoczułych, np.

- dziurawiec, polopiryna, ibuprofen, retinoidy/pochodne witaminy A
- włosy osłabione przez depilację woskiem/pęsetą/depilatorem
- kuracja twarzy kwasami owocowymi, zabiegi wybielające
- epilepsja (może nasilać ataki), nadwrażliwość na światło, migreny
- świeże rany, uszkodzenie naskórka, alergię skóry, inne stany zapalne występujące w obrębie obszaru zabiegowego
- osoby w wieku poniżej 15 roku życia (15 - 18 lat, za zgodą i pod nadzorem rodziców)
- nie stosować do skóry głowy, brwi, sutków, miejsc intymnych mających kontakt z błonami śluzowymi

### Odpowiedni kolor włosów



### Odpowiedni kolor skóry



### Funkcje produktu

**1. IPL** – wiązka światła emitowanego przez urządzenie zostaje pochłonięta przez melaninę (barwnik we włosie). Dlatego im jaśniejsza skóra, a włos ciemniejszy, tym zabieg skuteczniejszy. Mieszki włosowe zostają osłabione, co powoduje wypadanie włosów, a regularne naświetlanie zapobiega odrastaniu nowych.

**2. 5 poziomów intensywności pracy** – pozwala na wykonanie zabiegu praktycznie na każdej skórze i o różnym progu wrażliwości.

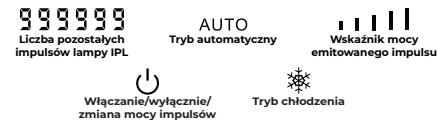
**3. Chłodzenie** – ręczna regulacja funkcji pozwala na bezbolesne i komfortowe przeprowadzenie zabiegu.

**4. Tryb ręczny lub automatyczny** – zapewnia wygodę i komfort wykonywania zabiegu dostosowanego do potrzeb i indywidualnych odczuć.

### Opis produktu



### Opis wyświetlacza



### Specyfikacja techniczna

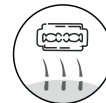
Nazwa produktu: Garrett Beauty Light	
Powierzchnia emitowania światła: 3 cm <sup>2</sup>	Moc: 48 W
Typ zasilania: sieciowe	Natężenie prądu: 3 A
Waga produktu (netto): 288 g	Wymiary: 193 x 84 x 49 mm

**Więcej informacji na temat tego urządzenia dostępnych jest na stronie [www.garett.pl](http://www.garett.pl). Odwiedź naszą stronę, aby poznać więcej produktów i akcesoriów.**

### Instrukcja użytkowania

#### Przed przystąpieniem do zabiegu:

- Włosy, w miejscu, które ma być depilowane należy zgolić. Polecamy użycie golarki do ciała **Garrett Beauty Shine**.
- Skóra, musi być oczyszczona z preparatów kosmetycznych i sucha.
- Przed pierwszym zabiegiem, należy wykonać próbę uczuleniową (2-3 impulsy świetlne np. na łydce i obserwować skórę przez 24 godziny, aby sprawdzić czy nie pojawią się żadne reakcje uczuleniowe lub skutki uboczne).



#### Krok 1

Podłącz zasilacz do urządzenia.



#### Krok 2

Włącz urządzenie, przyciskając ikonę zasilania przez kilka sekund. Usłyszysz pracę wentylatora. Ustaw moc impulsu, krótko naciskając przycisk zasilania. Masz do wyboru 5 poziomów. Na ekranie wyświetla się liczba dostępnych impulsów.



#### Krok 3

Uruchom tryb chłodzenia naciskając symbol płatka śniegu.



#### Krok 4

Załóż okulary ochronne dołączone do zestawu.



### Krok 5

Przyłóż urządzenie prostopadle do skóry tak, aby zapewnić głowicy pełny kontakt z jej powierzchnią. Jeśli urządzenie ustawione jest prawidłowo, ekran zacznie migać. Następnie krótko naciśnij przycisk uruchamiania lampy IPL - zostanie wyemitowany impuls świetlny (możesz poczuć ciepło).

**W zależności od indywidualnych odczuć możesz zwiększyć/zmniejszyć moc impulsu.**

### Krok 6

Przesuń głowicę w następnie miejsce, które ma zostać poddane depilacji i postępuj analogicznie do poprzedniego punktu.

**⚡ Nigdy nie używaj urządzenia w tym samym miejscu dwa razy!**

### TRYB AUTO

Przytrzymaj dłużej przycisk emitujący impulsy. Na ekranie podświetli się tryb AUTO. Impulsy świetlne zaczną być emitowane dopiero w momencie kontaktu głowicy ze skórą. Tryb auto polecany jest przy depilacji większych obszarów ciała jak plecy, nogi czy ramiona.

**⚡ Pamiętaj o przesuwaniu urządzenia w kolejne miejsca zabiegowe!**

Części ciała	Czas pracy	Rekomendowany tryb pracy
pachy	4 - 5 min	Ręczny tryb pracy lampy błyskowej
bikini	8 - 10 min	Ręczny tryb pracy lampy błyskowej
okoliczności ust	2 - 3 min	Ręczny tryb pracy lampy błyskowej
uda	25 - 30 min	Automatyczny tryb pracy lampy błyskowej
łydki	25 - 30 min	Automatyczny tryb pracy lampy błyskowej
ramiona	25 - 30 min	Automatyczny tryb pracy lampy błyskowej
plecy	35 - 45 min	Automatyczny tryb pracy lampy błyskowej

### Uwagi po zakończeniu zabiegu:

Unikaj wystawiania miejsc, które były poddane depilacji, na działanie słońca. Chronić skórę przed słońcem przez cały okres stosowania depilacji, zwłaszcza pierwsze 48 godzin po ostatniej sesji depilacyjnej. Używaj kremów z filtrem UV. Jeśli czujesz dyskomfort, a twoja skóra jest czerwona i obrzęknięta, zastosuj żel chłodzący po poparzeniach bądź

urządzenie do mikrodermabrazji **Garett Beauty Pure Skin/Pro** czy mezoterapii **Garett Beauty Fresh Skin/Pro** lub **Garett Beauty Vital Skin**.

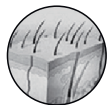
**Nie używaj perfum, kremów, balsamów ani dezodorantów/antyperspirantów zapachowych w miejscach, które poddane były depilacji. Bezpośrednio po zabiegu unikaj gorących kąpielii, korzystania z saun i zabiegów drażniących skóry, tj. peelingów, masowania skóry szorstką rękawicą, itp.**

**Zaleca się wykonywanie zabiegów w odstępach 7-dniowych przez pierwszy miesiąc i 2-tygodniowych przez kolejny miesiąc. W zależności od tempa wzrostu włosów przez okres minimum 8 tygodni. Następnie dla podtrzymania efektów zaleca się wykonać zabieg przypominający co 4 tygodnie. Częstsze wykonywanie depilacji nie przyspieszy oczekiwanych rezultatów, ze względu na fakt, iż czas wzrostu nowych włosów trwa ok. 4 tygodnie.**



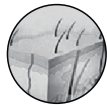
### 1 - 4 tydzień, 1 raz na 7 dni

Włosy wypadają naturalnie, zmniejsza się ich liczba.



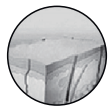
### 4 - 8 tydzień, 1 raz na 14 dni

Nowe włosy wypadają, ich wzrost zostaje zahamowany.



### Po 8 tygodniach

Włosy stają się cieńsze i wolniej rosną, pozostawiając gładką i piękną skórę.



W celu podtrzymania efektów zaleca się wykonanie depilacji co 4 tygodnie.

### Uwagi dla użytkowników

1. Przed użyciem tego produktu prosimy o uważne przeczytanie instrukcji i zachowanie jej na przyszłość.
2. Depilator nie jest przeznaczony dla każdego. Najskuteczniejszy jest w przypadku osób o jasnej karnacji i ciemnym owłosieniu.
3. Depilator działa jedynie podłączony do źródła zasilania. Używaj wyłącznie dedykowanego kabla.
4. Nie należy używać urządzenia oraz próbować go odłączać od gniazda mokrymi rękami.
5. Nie należy niszczyć, modyfikować przewodu zasilającego oraz produktu, ponieważ może to skutkować jego uszkodzeniem.
6. Należy unikać zabrudzeń portu i przewodu zasilającego.
7. Należy zaprzestać użytkowania w przypadku uszkodzenia wtyczki, przewodu zasilającego lub nagrzewania się nawet jednego z elementów.
8. Używanie akcesoriów, które nie są dostarczane z tym produktem, może być niebezpieczne.
9. Nie przechowywać produktu w wilgotnych miejscach, wysokiej temperaturze, ponieważ może to spowodować porażenie prądem lub pożar.
10. W przypadku uszkodzenia należy zaprzestać użytkowania i skontaktować się ze sprzedawcą lub bezpośrednio z serwisem firmy Garett.
11. Nie należy używać urządzenia w okolicach skóry podrażnionej, uczulonej lub w stanie zapalnym.
- Patrz – przeciwwskazania.**
12. Nie pozostawiaj urządzenia w zasięgu dzieci.
13. Nie dotykaj okna impulsu świetlnego – grozi uszkodzeniem czujnika i oparzeniem skóry.
14. Po zakończeniu zabiegu odłącz urządzenie od źródła zasilania.
15. Nie patrz bezpośrednio na lampę błyskową ani nie stosuj urządzenia w okolicach oczu.
16. Jeśli nie masz pewności czy depilator nadaje się dla Ciebie, skonsultuj się z lekarzem.
17. Przerwij zabieg, jeśli Twoja skóra wykazuje oznaki poparzenia lub pojawiają się pęcherze.

18. Czas trwania pracy depilatora w okolicach twarzy nie powinien przekraczać 10 min.
- Zaleca się 5 sekundowe odstępy między impulsami.
19. Zabezpiecz urządzenie podczas transportu przed wstrząsami czy upadkiem.
20. Niewłaściwe stosowanie urządzenia może grozić uszkodzeniem wzroku lub poparzeniem skóry.

### Naprawy i konserwacja

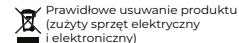
1. W przypadku uszkodzenia lub awarii prosimy o wstrzymanie użytkowania tego produktu i kontakt z serwisem firmy Garett. Podejmowanie prób własnoręcznej naprawy może prowadzić do uszkodzenia urządzenia oraz skutkuje unieważnieniem gwarancji.
2. Po każdym użyciu należy dokładnie wyczyścić produkt. Nie należy używać w tym celu silnych detergentów i innych substancji do czyszczenia produktu.
3. Urządzenie nie jest całkowicie wodoodporne i nie należy myć go wodą.
4. Zaleca się przechowywanie urządzenia w suchym i wentylowanym miejscu, aby przedłużyć jego żywotność.

### Gwarancja i reklamacja

Produkt jest objęty 24 - miesięczną gwarancją producenta. Gwarancja nie obejmuje: wad i uszkodzeń powstałych z winy użytkownika bądź wskutek niewłaściwego użytkowania (niezgodnego z przeznaczeniem), uszkodzeń mechanicznych oraz powstałych wskutek stosowania akcesoriów innych niż dołączone w zestawie, materiałów eksploatacyjnych. Reklamując produkt, należy wypełnić kartę gwarancyjną dołączoną do urządzenia oraz wysłać ją wraz z dowodem zakupu i produktem na adres serwisu podany na karcie gwarancyjnej.

Dane kontaktowe dostępne na stronie: **www.garett.pl**

**Producent:**  
GARETT sp. z o.o.  
ul. Targowa 18/14/13  
25 - 520 Kielce  
**www.garett.pl**



Prawidłowe usuwanie produktu (zuzity sprzęt elektryczny i elektroniczny)

Oznaczenie umieszczone na produkcie lub w odnoszących się do niego tekstach wskazuje, że po upływie okresu użytkowania nie należy usuwać go z innymi odpadami pochodzącymi z gospodarstw domowych. Aby uniknąć szkodliwego wpływu na środowisko naturalne i zdrowie ludzi wskutek niekontrolowanego usuwania odpadów, prosimy o oddzielenie produktu od innego typu odpadów oraz odpowiedzialny recykling w celu promowania ponownego użycia zasobów materialnych jako stałej praktyki. Informacje na temat miejsca i sposobu bezpiecznego dla środowiska recyklingu tego produktu użytkownicy w gospodarstwach domowych mogą uzyskać w punkcie sprzedaży detalicznej, w którym dokonali zakupu produktu, lub u organów władz lokalnych. Użytkownicy w firmach powinni skontaktować się ze swoim dostawcą i sprawdzić warunki umowy zakupu. Produktu nie należy usuwać razem z innymi odpadami komercyjnymi.



Wyprodukowano w P. R. C.