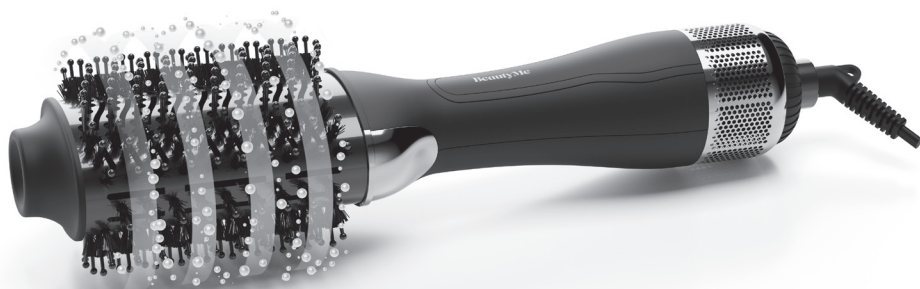


BeautyMe

Götze & Jensen



SUSZARKO-LOKÓWKA AS800

Instrukcja obsługi
i warunki gwarancji

WARUNKI BEZPIECZEŃSTWA I ZAGROŻENIA

Aby zminimalizować ryzyko zaprószenia ognia, porażenia prądem, pożaru, okaleczenia:

1. Należy przeczytać uważnie instrukcję przed rozpoczęciem użytkowania urządzenia.
2. Należy używać urządzenia zgodnie z przeznaczeniem opisanym w instrukcji obsługi.
3. Urządzenie jest przeznaczone do prostowania i stylizacji włosów.
4. Urządzenie nie jest przeznaczone do użytku przemysłowego lub laboratoryjnego.
5. Nie stosować w pobliżu wanien, umywalk lub innych zbiorników napełnionych wodą.



6. Urządzenia można używać tylko w temperaturze pokojowej. Nie należy narażać produktu na szkodliwe warunki atmosferyczne.
7. Nie należy uruchamiać urządzenia, jeżeli ma uszkodzony przewód zasilający lub wtyczkę. Jeżeli przewód zasilający jest uszkodzony, musi zostać wymieniony przez serwis lub osobę do tego uprawnioną, w przeciwnym razie może dojść do porażenia prądem.
8. Niniejszy sprzęt może być użytkowany przez dzieci w wieku co najmniej 8 lat i przez osoby o obniżonych możliwościach fizycznych, umysłowych i osoby o braku doświadczenia i znajomości sprzętu, jeżeli zapewniony zostanie nadzór lub instruktaż odnośnie do użytkowania sprzętu w bezpieczny sposób, tak aby związane z tym zagrożenia były zrozumiałe. Dzieci nie powinny bawić się sprzętem. Dzieci bez nadzoru nie powinny wykonywać czyszczenia i konserwacji sprzętu.
9. Nie należy umieszczać ani przechować urządzenia w miejscu, gdzie może wpaść do wanny lub zlewu.
10. Po każdym użyciu, przewód zasilający należy odłączyć od sieci.
11. Nie należy owijać przewodu wokół urządzenia.

12. Nie należy umieszczać urządzenia na niestabilnych lub gorących powierzchniach, ani w ich pobliżu.
13. Nie należy przenosić urządzenia trzymając za przewód sieciowy.
14. Przewodu sieciowego, wyposażenia oraz urządzenia nie należy dotykać gorącymi narzędziami. Przewód zasilający nie może mieć bezpośredniego kontaktu z gorącymi elementami urządzenia.
15. Temperatura dostępnej powierzchni urządzenia w trakcie pracy może być bardzo wysoka. Nie należy dotykać gorących elementów, ponieważ grozi to poparzeniem.
16. Przed podłączeniem urządzenia należy upewnić się, że napięcie podane na urządzeniu jest zgodne z napięciem w domowej instalacji elektrycznej.
17. Należy używać urządzenia wyłącznie na ludzkich włosach. Nie używaj na włosach syntetycznych.
18. Zalecamy zamontować dodatkowe zabezpieczenie w domowej instalacji elektrycznej prądowego wyłącznika ochronnego ze znamionowym prądem wyłączającym nie większym niż 30 mA. Zabezpieczenie powinien wykonać wykwalifikowany elektryk.

UWAGA! PRZY PIERWSZYM URUCHOMIENIU URZĄDZENIA MOGĄ WYDOBYWAĆ SIĘ Z NIEGO SPECYFICZNE ZAPACHY. JEST TO NATURALNE ZJAWISKO, KTÓRE POWINNO Z CZASEM USTĄPIĆ.

WPROWADZENIE

Dziękujemy za zaufanie, jakim nas Państwo obdarzyli, dokonując zakupu urządzenia marki **BeautyMe**cosmetics. Jesteśmy przekonani, że to bardzo dobrej jakości urządzenie zapewni Państwu dużo radości i satysfakcji z jego użytkowania.

NALEŻY DOKŁADNIE PRZECZYTAĆ INSTRUKCJĘ OBSŁUGI I JEJ PRZESTRZEGAĆ!

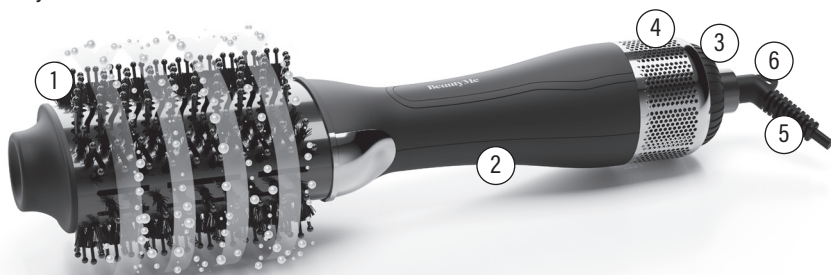
To urządzenie jest przeznaczone do użytku domowego lub innego, nie dotyczącego celów komercyjnych. Producent nie ponosi odpowiedzialności za szkody powstałe w wyniku użytkowania niewłaściwego lub niezgodnego z przeznaczeniem.

DANE TECHNICZNE

Model:	AS800
Zasilanie:	220-240V~ 50/60Hz
Moc:	1000-1200W

OPIS URZĄDZENIA

1. Szczotka modelująca
2. Obudowa
3. Przełącznik
4. Wlot powietrza
5. Kabel zasilający
6. Uchwyt



INSTALACJA I PIERWSZE URUCHOMIENIE

1. Rozpakuj urządzenie i usuń wszelkie zabezpieczenia i naklejki, następnie upewnij się, że urządzenie oraz przewód zasilający nie są uszkodzone.
2. Upewnij się, że przełącznik ustawiony jest w pozycji 0, czyli wyłączony.
3. Podłącz wtyczkę przewodu zasilającego do gniazda sieciowego.
4. Aby włączyć urządzenie, ustaw przełącznik w pozycji:



- 1 nawiew łagodny/ciepły
- 2 nawiew silny/gorący
- ❄️ - nawiew chłodny

5. Po zakończeniu ustaw przełącznik Wł./Wył. w pozycji wyłączonej (0).

FUNKCJA JONIZACJI:

Produkt posiada funkcję jonizacji. Funkcja ta jest aktywowana automatycznie po włączeniu urządzenia.

UWAGA! NIE STOSOWAĆ URZĄDZENIA NA SZTUCZNYCH WŁOSACH. W TRAKCIE PRACY URZĄDZENIA NIE ZAKRYWAJ WŁOTU I WYŁOTU POWIETRZA. URZĄDZENIE WYŁĄCZY SIĘ AUTOMATYCZNIE, JEŻELI ZOSTANIE PRZEGRZANE. W TYM WYPADKU NALEŻY ODŁĄCZYĆ PRZEWÓD OD GNIAZDA ZASILAJĄCEGO I POZOSTAWIĆ URZĄDZENIE DO OSTYGNIECIA.

WSKAZÓWKI

1. Utrzymuj otwory wlotowe gorącego powietrza drożne i wolne od włosów podczas suszenia.
2. Aby uniknąć przesuszenia, nie koncentruj ciepła na żadnej sekcji przez dłuższy czas. Utrzymuj styl gorącego powietrza w ruchu podczas stylizacji.
3. W celu szybkiej stylizacji zwilż włosy mgiełką wody przed stylizacją metodą gorącego powietrza.
4. Używając stylizacji na gorące powietrze do tworzenia loków i fal, wysusz włosy prawie całkowicie w najcieplejszym ustawieniu, a następnie zakończ stylizację przy niższym ustawieniu.

CZYSZCZENIE URZĄDZENIA

1. Wyłącz urządzenie.
2. Poczekać aż urządzenie ostygnie.
3. Wyczyść urządzenie oraz obudowę za pomocą zwilżonej miękkiej ściereczki.
4. Szczotkę i wylot powietrza oczyść palcami z włosów i kurzu.
5. Przechowuj urządzenie w suchym bezpiecznym miejscu.
6. Nie zanurzaj urządzenia w wodzie.

UWAGA! DO CZYSZCZENIA NIE UŻYWAJ SZORSTKICH MATERIAŁÓW ORAZ OSTRYCH DETERGENTÓW.

PROBLEMY I ROZWIĄZANIA

PROBLEM	PRZYCZYNA	ROZWIĄZANIE
Urządzenie nie włącza się.	Urządzenie nie jest podłączone do sieci.	Podłącz urządzenie do gniazda zasilania.
Urządzenie samoczynnie wyłączyło się.	Zanieczyszczony lub przytkany wylot powietrza.	Oczyść urządzenie.

EKOLOGICZNA I PRZYJAZNA DLA ŚRODOWISKA UTYLIZACJA

To urządzenie jest oznaczone, zgodnie z Dyrektywą Parlamentu Europejskiego i Rady 2012/19/UE z dnia 4 lipca 2012 r. w sprawie zużytego sprzętu elektrycznego i elektronicznego (WEEE) symbolem przekreślonego kontenera na odpady:



Nie należy wyrzucać urządzeń oznaczonych tym symbolem, razem z odpadami domowymi.

Urządzenie należy zwrócić do lokalnego punktu przetwarzania i utylizacji odpadów lub skontaktować się z władzami miejskimi.

MOŻESZ POMÓC CHRONIĆ ŚRODOWISKO!

Właściwe postępowanie ze użytym sprzętem elektrycznym i elektronicznym przyczynia się do uniknięcia szkodliwych dla zdrowia ludzi i środowiska naturalnego konsekwencji, wynikających z obecności składników niebezpiecznych oraz niewłaściwego składowania i przetwarzania takiego sprzętu.

WARUNKI GWARANCJI

1. ART-DOM Sp. z o.o. gwarantuje, że zakupione urządzenie jest wolne od wad fizycznych.
2. Ujawniona wada zostanie usunięta na koszt gwaranta w ciągu 14 dni od daty zgłoszenia uszkodzenia do serwisu autoryzowanego lub punktu sprzedaży.
3. W wyjątkowych przypadkach konieczności sprowadzenia części zamiennych od producenta termin naprawy może zostać wydłużony do 30 dni.
4. Okres gwarancji dla użytkownika wynosi 24 miesiące od daty wydania towaru.
5. Produkt przeznaczony jest do używania wyłącznie w warunkach indywidualnego gospodarstwa domowego.
6. Gwarancja nie obejmuje:
 - a. uszkodzeń powstałych na skutek używania urządzenia niezgodnie z instrukcją obsługi,
 - b. uszkodzeń mechanicznych, chemicznych lub termicznych,
 - c. napraw i modyfikacji dokonanych przez firmy lub osoby nieposiadające autoryzacji producenta,
 - d. części z natury łatwo zużywalnych takich jak: żarówki, bezpieczniki, filtry, pokręta, półki, akcesoria,
 - e. instalacji, konserwacji, przeglądów, czyszczenia, odblokowania, usunięcia zanieczyszczeń i instruktażu.
7. Klientowi przysługuje wymiana produktu na nowy jeżeli po wykonaniu w okresie gwarancji czterech napraw nadal występują w nim wady.
8. Wymiany produktu dokonuje autoryzowany punkt serwisowy lub, jeśli jest to niemożliwe, placówka sprzedaży detalicznej, w której produkt został zakupiony (wymiana lub zwrot gotówki). Zwracane urządzenie musi być kompletne, bez uszkodzeń mechanicznych. Niespełnienie tych warunków może spowodować nieuznanie gwarancji.
9. Powyższa gwarancja nie wyłącza, nie ogranicza ani nie zawiesza uprawnień kupującego wynikających z przepisów o rękojmi za wady rzeczy sprzedanej.
10. Niniejsza gwarancja obowiązuje na terytorium Polski.
11. Warunkiem dokonania naprawy lub wymiany urządzenia w ramach gwarancji jest przedstawienie dowodu zakupu.

UWAGA!

Uszkodzenie lub usunięcie tabliczki znamionowej z urządzenia może spowodować nieuznanie gwarancji.

Cały czas udoskonalamy nasze produkty, dlatego mogą się one nieznacznie różnić od zdjęć przedstawionych na opakowaniu oraz w instrukcji obsługi. Przed przystąpieniem do użytkowania urządzenia przeczytaj instrukcję obsługi.

ART-DOM Sp. z o.o., ul. Zakładowa 90/92, 92-402 Łódź. Numer Krajowego Rejestru Sądowego 0000354059.

