



# MANTA

**SŁUCHAWKI TWS  
EARPHONES TWS**

**RYTMO**

MTWS008W

MTWS008B

MTWS008P



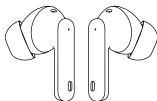
**INSTRUKCJA OBSŁUGI / USER'S MANUAL  
BENUTZER HANDBUCH/ UŽIVATEL MANUÁL  
UPORABNIK PRIROČNIK**

Instrukcją oryginalną jest instrukcja angielska .  
Pozostałe języki są tłumaczone z wersji i oryginalnej.

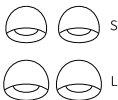
## Aksesoria



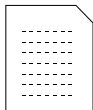
Stacja dokująca



Słuchawki bezprzewodowe



Gumki w dwóch rozmiarach



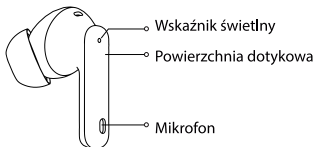
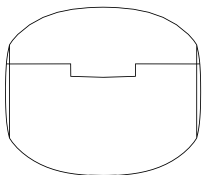
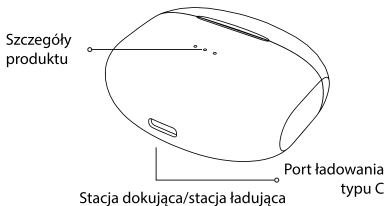
Instrukcja obsługi



Kabel USB Typ-C

# PL-MTWS008

## Szczegóły produktu

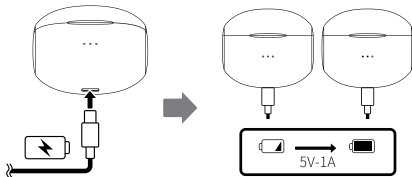


## Użycie produktu

Prosimy o dokładne przeczytanie instrukcji przed rozpoczęciem użytkowania.

Przy pierwszym użyciu wyjmij słuchawki z ładowarki i oderwij taśmę izolacyjną na spodzie słuchawek.

- ▲ Do ładowania użyj oryginalnego kabla ładowania. Szybkie ładowanie jest zabronione.
- ▲ Podczas ładowania etui ładowania za pomocą kabla typu C, wskaźniki świetlne będą migać. Światła zostaną włączone po całkowitym naładowaniu.
- Podczas ładowania słuchawek w etui ładowania, wskaźniki świetlne obu słuchawek i etui ładowania będą świecić się ciągle, a następnie zgasną po całkowitym naładowaniu..
- Przy pierwszym użyciu wyjmij słuchawki z ładowarki i oderwij taśmę izolacyjną na spodzie słuchawek.



## Włączanie zasilania

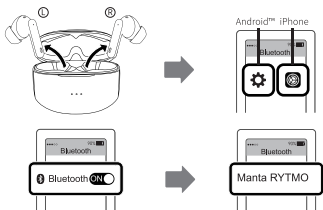
1. Otwórz pokrywę etui, słuchawki włączą się automatycznie.
2. W stanie wyłączenia, długie naciśnięcie dwóch słuchawek przez 3 sekundy, aby włączyć zasilanie.

## Wyłączanie zasilania

1. Umieść słuchawki do etui, a następnie zamknij pokrywę, słuchawki zostaną wyłączone.
2. Długie naciśnięcie dwóch słuchawek przez 5 sekund, aby wyłączyć zasilanie.

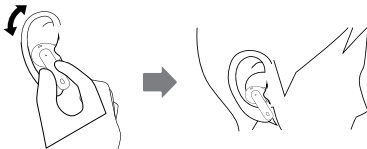
## Parowanie Bluetooth

Wymij słuchawki i wyszukaj "Manta RYTMO" na swoim telefonie, aby połączyć. (Czyszczenie połączenia: Szybko kliknij 5 razy dowolne ucho w stanie włączenia, słuchawki zostaną wyłączone. Po ponownym uruchomieniu historia parowania zostanie wyczyszczona.)

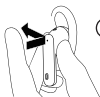
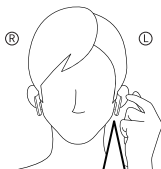


## Jak nosić

Wymij słuchawki i włoż je do uszu, lekko je przekręć, aby uzyskać najlepsze dopasowanie i komfort.



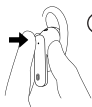
## Funkcja lewej słuchawki



(L)

Krótkie naciśnięcie

- ☞ 1 kliknięcie Odtwarzaj/Pauza
- ☞ 2 kliknięcia Poprzedni utwór
- ☞ 3 kliknięcia Obniż głośność

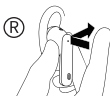
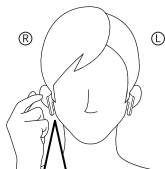


(L)

Długie naciśnięcie

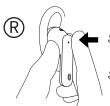
- ☞ Długie naciśnięcie przez 2 s.  
– Aktywacja Asystenta głosowego
- ☞ Długie naciśnięcie przez 2 s.  
- Odrzuć połączenie

## Funkcja prawej słuchawki



### Krótkie naciśnięcie

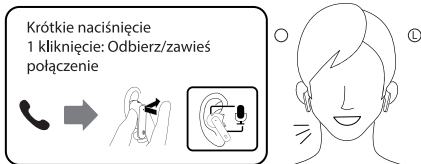
- ☞ 1 kliknięcie Odtwarzaj/Pauza
- ☞ 2 kliknięcia Następny utwór
- ☞ 3 kliknięcia Podnieś głośność



### Długie naciśnięcie

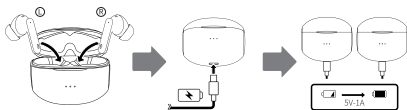
- ☞ Długie naciśnięcie przez 2 s. - Aktywacja Asystenta głosowego
- ☞ Długie naciśnięcie przez 2 s. - Odrzuć połączenie

## Funkcja połączenia



## Ładowanie słuchawek

Umieść słuchawki w etui do ładowania, kiedy wskaźnik na słuchawkach informuje o niskim poziomie baterii.



## Ładowanie

Najpierw naładuj etui do ładowania przed pierwszym użyciem słuchawek.

- Wskaźnik ładowania etui będzie migał na czerwono podczas ładowania. Po naładowaniu wskaźnik przestanie migać i zostanie włączony.
- Wskaźnik ładowania etui pozostanie włączony na niebiesko podczas ładowania słuchawek. Światło na słuchawkach będzie świecić na czerwono podczas ładowania. Po naładowaniu wszystkie światła zgasną.

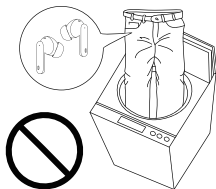


## Porady dotyczące użytkowania

- Jeśli słuchawki zostaną naładowane, gdy są mokre od potu lub innych płynów, styki ładowania mogą ulec korozji. Proszę wytrzeć wilgoć suchą miękką szmatką i pozostawić na czas schnięcia, zanim ponownie naładujesz.



- Nie zostawiaj słuchawek w kieszeni podczas prania ubrań, takich jak spodnie, koszule itp.



## Porady

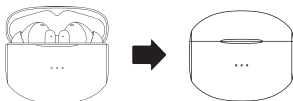
Jeśli jedno ucho przestanie działać (słuchawki nie mają funkcji aktywnego łączenia).

Rozwiązanie:

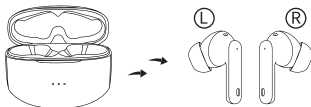
Krok 1: Wyłącz Bluetooth w telefonie.



Krok 2: Umieść oba słuchawki z powrotem do etui ładowania i zamknij pokrywę.



Krok 3: Wyjmij obie słuchawki i połóż je na stole jednocześnie, poczekaj 15 sekund, aż automatycznie się sparują.



## Informacje dotyczące bezpieczeństwa

Przed użyciem i obsługą słuchawek należy zapoznać się i przestrzegać poniższych środków ostrożności, aby zapewnić najlepsze działanie i uniknąć niebezpiecznych lub nielegalnych sytuacji. Utrata słuchu.

Sluchanie dźwięku o dużej głośności może trwale uszkodzić słuch. Gdy używasz słuchawek do słuchania muzyki lub rozmów, zaleca się używanie minimalnej głośności wymaganej dla muzyki lub rozmów, aby uniknąć uszkodzenia słuchu.

- Narażenie na wysoki poziom głośności podczas jazdy, uwaga kierowcy może być rozproszona i spowodować wypadek. Środowisko pracy.

- Nie należy używać urządzenia w miejscach zakurzonych, ostrych, zwartych lub w pobliżu pól magnetycznych, aby uniknąć awarii obwodu wewnętrznego urządzenia.

- Podczas instalacji urządzenia należy trzymać się z dala od silnych pól magnetycznych lub urządzeń elektrycznych o silnym polu magnetycznym, takich jak piekarniki i lodówki.

Nie używaj urządzenia podczas burzy. Burza może spowodować awarię sprzętu lub zagrożenie porażenia prądem.

Urządzenie należy użytkować w zakresie temperatur  $-10^{\circ}\text{C} \sim +55^{\circ}\text{C}$ , a urządzenie i jego akcesoria przechowywać w zakresie temperatur  $-40^{\circ}\text{C} \sim +70^{\circ}\text{C}$ . Zbyt wysoka lub zbyt niska temperatura otoczenia może spowodować awarię urządzenia. Gdy temperatura jest niższa niż  $5^{\circ}\text{C}$ , wydajność baterii jest ograniczona.

Nie umieszczaj urządzenia w miejscach narażonych na bezpośrednie działanie promieni słonecznych, takich jak deska rozdzielcza lub parapet okna samochodu.

Nie umieszczać urządzenia w pobliżu źródeł ciepła lub odsłoniętych źródeł ognia, takich jak grzejniki elektryczne, piece, podgrzewacze wody, kuchenki, świece lub inne miejsca, które mogą generować wysokie temperatury.

- Nie umieszczaj ostrych metalowych przedmiotów, takich jak szpilki, w pobliżu słuchawki lub głośnika urządzenia, w przeciwnym razie metalowe przedmioty mogą przylgnąć i spowodować obrażenia ciała.

Zdrowie dziecka

- To urządzenie i jego akcesoria mogą zawierać pewne małe części. Urządzenie i jego akcesoria należy przechowywać w miejscu niedostępnym dla dzieci. Dzieci mogą nieumyślnie uszkodzić urządzenie i jego akcesoria lub połknąć małe części, powodując uduszenie lub inne zagrożenia.

- To urządzenie nie jest zabawką, dzieci powinny korzystać z niego pod nadzorem dorosłych.

## Bezpieczeństwo baterii

- Nie należy demontować ani modyfikować baterii, ani zanurzać jej w wodzie lub innych płynach, aby uniknąć wycieku baterii, nadmiernego, pożaru lub wybuchu.
- Nie upuszczaj, nie zgniataj ani nie przebijać baterii. Może to spowodować wewnętrzne zwarcie i przegrzanie.
- To urządzenie jest wyposażone w niewymienną, wbudowaną baterię.
- Nie wymieniaj baterii samodzielnie, aby uniknąć uszkodzenia baterii lub urządzenia.

### Bezpieczeństwo ładowarki.

- Podczas ładowania urządzenia, gniazdo zasilania powinno być zainstalowane w pobliżu urządzenia i powinno być łatwo dostępne.
- Po zakończeniu ładowania lub braku ładowania należy odłączyć ładowarkę od urządzenia i wyjąć wtyczkę z gniazda zasilania.

### Środki ostrożności

1. Słuchawki należy przechowywać w suchym/wentylowanym środowisku i unikać kontaktu z olejem, parą wodną, wilgocią i kurzem, aby zapobiec działaniu produktu.
2. Unikaj używania ostrych rozpuszczalników organicznych lub przedmiotów zawierających te składniki do czyszczenia słuchawek.
3. Słuchawki należy używać prawidłowo zgodnie z wymaganiami i zwracać uwagę na wpływ otoczenia na produkt. Upewnij się, że połączenie jest gładkie i zaleca odległość między nimi w ciągu 10 metrów.
4. Jeśli słuchawki nie udało się połączyć lub ze słabym połączeniem, proszę nie demontować ich lub akcesoriów prywatnie. W przeciwnym razie nie ma gwarancji.
5. Podczas ładowania słuchawek, proszę używać standardowej ładowarki samochodowej lub ładowarki określonej przez naszą firmę.
6. Aby zapewnić normalne użytkowanie słuchawek, proszę upewnić się, że są one w pełni naładowane.